



BAS PAAUWESTRAAT 110

ROTTERDAM

VRAAGPRIJS € 400.000 K.K.

KENMERKEN



WOONOPPERVLAKTE

98 m²

MAISONNETTE

met 2 slaapkamers

VvE BIJDRAGE

Woning: ± € 232,- per maand

PP: ± € 33,- per maand

BOUWJAAR

2005

ENERGIELABEL

A

OMSCHRIJVING

Vraagprijs woning: € 400.000,- k.k.

Vraagprijs parkeerplaats: € 25.000,- k.k.

FIJNE PLEK! Wakker worden met een fantastisch uitzicht over de Nieuwe Maas? In deze leuke 3-kamer maisonnette, gelegen op EIGEN GROND op de geliefde Veranda, kan dat iedere dag! Met twee loggia's, twee fijne slaapkamers, een eigen parkeerplaats en energielabel A woon je hier heerlijk comfortabel. En de locatie? Perfect! Aan de ene kant geniet je van de rust langs de Nieuwe Maas, terwijl je aan de andere kant zó het bruisende gedeelte in loopt met gezellige horeca, een bioscoop en allerlei andere leuke voorzieningen.

Via het nette appartementencomplex met actieve en gezonde VvE neem je de lift in rap tempo naar de 4e verdieping. Stap binnen en ervaar direct hoe leuk deze woning is! Het leefgedeelte heeft een open karakter met genoeg ruimte voor een gezellige zit- en eethoek. De keuken staat in fijne verbinding met de woonkamer, waardoor je tijdens het koken altijd contact houdt met je gezelschap. De mooie, warmkleurige laminaatvloer en witte shutters zorgen voor extra sfeer in huis én voor een prachtig uitzicht richting de Maas. Schuif bij mooi weer de pui open en geniet van de loggia, zonder twijfel één van de favoriete plekken van de woning.

Beneden bevindt zich het slaapgedeelte met twee slaapkamers van prettig formaat. Of je nu op zoek bent naar een extra werkkamer, hobbyruimte, inloopkast of kinderkamer, hier kun je alle kanten op. Beide slaapkamers geven toegang tot de tweede loggia, wat zorgt voor nóg meer buitengevoel en extra licht in huis. Dankzij de afsluitbare ramen zit je hier zelfs in het vroege voorjaar al heerlijk beschermt. De badkamer is ruim opgezet en netjes afgewerkt, met onder andere een heerlijke inloopdouche. Op deze verdieping vind je ook de praktische inpandige berging met wasmachineaansluiting. Extra spullen opbergen? Daar is de externe berging op de begane grond ideaal voor.

Parkeren doe je bovendien veilig en comfortabel in de afgesloten parkeergarage, waar je beschikt over

een eigen parkeerplaats. Voor fietsen en scooters is er een gezamenlijke stalling aanwezig en ook de gemeenschappelijke binnentuin is een fijne bonus.

Nieuwsgierig geworden? We laten je deze leuke woning graag in het echt ervaren tijdens een bezichtiging!

Indeling:

4e verdieping: entree en toiletruimte

Woonkamer met open keuken: ± 35 m²

Keuken voorzien van diverse inbouwapparatuur t.w. 4-pits inductie kookplaat, afzuigkap, koelkast met vriesvak, vaatwasser, combi oven en veel kastruimte

Loggia I: ± 10 m²

3e verdieping: overloop

Slaapkamer I: ± 16 m²

Slaapkamer II: ± 9 m²

Loggia II: ± 10 m²

Badkamer: ± 7 m², voorzien van een inloopdouche, enkele wastafel, toilet en designradiator

Inpandige berging met wasmachine- en drogeraansluiting

Kenmerken en bijzonderheden:

Bouwjaar: 2005

Woonoppervlakte: ± 98 m²

Eigen grond

VvE bijdrage woning 2026: ± € 232,- per maand

VvE bijdrage parkeerplaats 2026: ± € 33,- per maand

Verwarming en warm water: stadsverwarming

Energielabel: A

Eigen berging op de begane grond: ± 6 m²

Parkeerplaats: in de afgesloten parkeergarage

Gemeenschappelijke fietsen- en scooterstalling op de begane grond

Toegang tot de gezamenlijke binnentuin

Oplevering: in overleg, indicatie augustus 2026

Persoonlijke noot verkoper:

Wij hebben met ontzettend veel plezier gewoond op de Veranda. Vanaf het moment dat we Bas Paauwestraat 110 binnenstapten, wisten we dat dit een bijzondere plek was. De combinatie van rust, ruimte en de levendigheid



van de stad maakte het voor ons echt uniek. Wat deze woning extra speciaal maakte, was het uitzicht over de Nieuwe Maas. Het water leefde hier continu. Schepen die voorbijvoeren, het licht dat gedurende de dag veranderde en de zonsondergangen die elke avond weer anders waren. Het was een uitzicht dat nooit verveelde en ons altijd bleef fascineren. De Veranda was voor ons een heerlijke wijk om te wonen. Alles wat we nodig hadden was dichtbij, terwijl we toch het gevoel hadden even weg te zijn van de drukte. Het was een plek waar we tot rust kwamen en tegelijkertijd volop konden genieten van alles wat Rotterdam te bieden heeft. Dit huis gaf ons vanaf dag één een thuisgevoel. Een plek waar we elke dag genoten van het uitzicht, de omgeving en de sfeer. We zullen deze bijzondere plek dan ook enorm gaan missen.

Openbaar vervoer voorzieningen:

Op de Veranda is het openbaar vervoer uitstekend geregeld. Op loopafstand vind je tramlijn 3, waarmee je eenvoudig richting het centrum reist. Ook diverse buslijnen stoppen in de directe omgeving. Daarnaast ligt treinstation Rotterdam Zuid dichtbij, ideaal voor een snelle verbinding naar het centrum of andere steden. Liever over het water? Met de watertaxi verplaats je je op een unieke manier door Rotterdam. Ook met de auto zit je hier goed. Via de Stadionweg bereik je snel de A16 en A15, waardoor je binnen een mum van tijd onderweg bent richting Breda, Dordrecht of Den Haag.

Parkeren:

Parkeren doe je gemakkelijk op je eigen parkeerplaats in de afgesloten parkeergarage. De vraagprijs voor de parkeerplaats betreft € 25.000,- k.k.

Restaurants en uitgaansgelegenheden:

Op de Veranda bruist het van de gezelligheid. Je vindt hier een breed aanbod aan horecagelegenheden zoals Shabu Shabu, Happy Italy, Hollywood Café en Ortam BBQ. Zin in een avondje uit? Bij Jules Boules Bites Bar speel je een gezellig potje jeu de boules onder het genot van

heerlijke bites. Een avondje film pak je mee bij Pathé De Kuip en ook voor een potje bowlen of sporten hoef je de wijk niet uit. Hier woon je aan het water, met alle gezelligheid letterlijk aan je voeten.

Ons advies bij het kopen van jouw nieuwe woning? Neem jouw eigen NVM makelaar mee!

Toelichtingsclausule maatvoering

De branchebrede meetinstructie is gebaseerd op de NEN2580. De meetinstructie is bedoeld om een meer eenduidige manier van meten toe te passen voor het geven van een indicatie van de gebruiksoppervlakte. De Meetinstructie sluit verschillen in meetuitkomsten niet volledig uit, door bijvoorbeeld interpretatieverschillen, afrondingen of beperkingen bij het uitvoeren van de meting. Indien bepaalde maten of oppervlaktes voor u van wezenlijk belang zijn, dan adviseren wij u deze na te meten.

Deze informatie is met de nodige zorgvuldigheid samengesteld. Hierbij zijn wij deels afhankelijk van informatie die wij van derden ontvangen. Indien bepaalde informatie voor u van wezenlijk belang is dan adviseren wij u deze op juistheid te controleren. Onzerzijds wordt geen aansprakelijkheid aanvaard voor enige onvolledigheid, onjuistheid of anderszins, dan wel de gevolgen daarvan. Alle opgegeven maten en oppervlakten zijn indicatief.





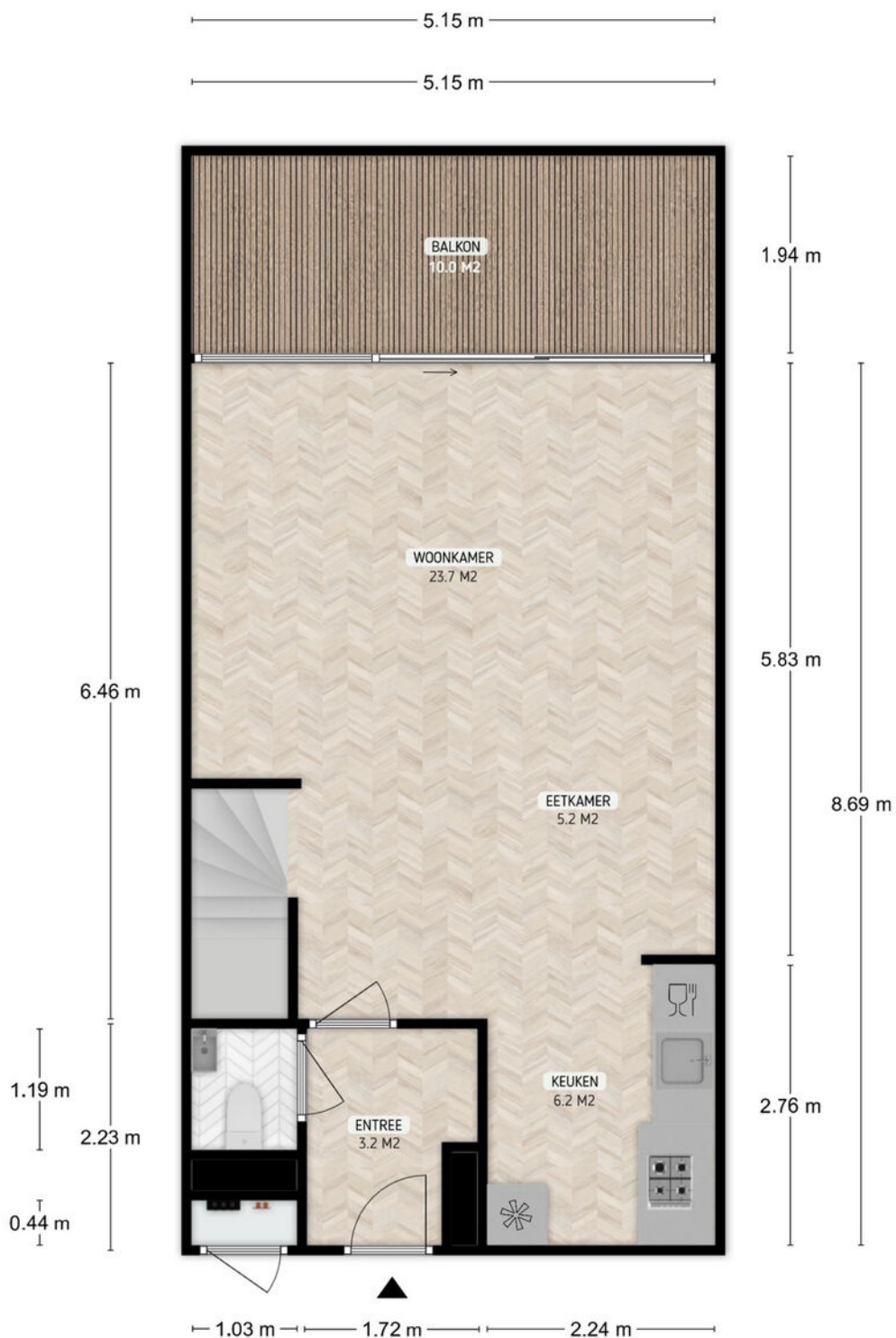


BAS PAAUWESTRAAT 110, ROTTERDAM

MAISONNETTE 44.35 M²

VIERDE VERDIEPING

HOOGTE 254 CM



DE PLATTEGRONDEN ZIJN TER INDICATIE EN GEPRODUCEERD VOOR PROMOTIONELE DOELEINDEN.
AAN DE PLATTEGRONDEN KUNNEN GEEN RECHTEN WORDEN ONTLEEND.

PLATTEGROND

BAS PAAUWESTRAAT 110, ROTTERDAM

MAISONNETTE 53.68 M²
DERDE VERDIEPING
HOOGTE 252 CM

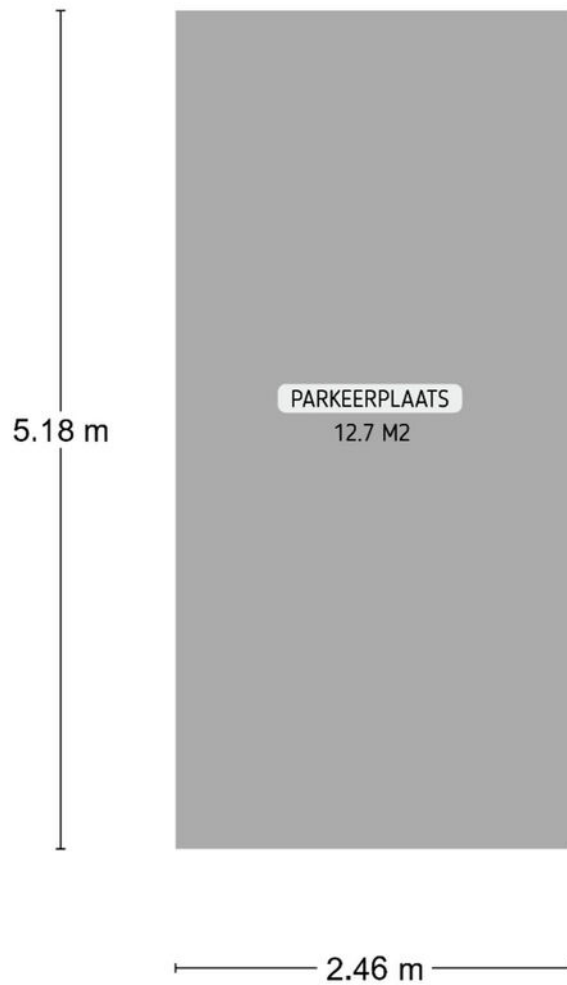


DE PLATTEGRONDEN ZIJN TER INDICATIE EN GEPRODUCEERD VOOR PROMOTIONELE DOELEINDEN.
AAN DE PLATTEGRONDEN KUNNEN GEEN RECHTEN WORDEN ONTLEEND.

PLATTEGROND

BAS PAAUWESTRAAT 110, ROTTERDAM

PARKEERPLAATS 12.74 M²

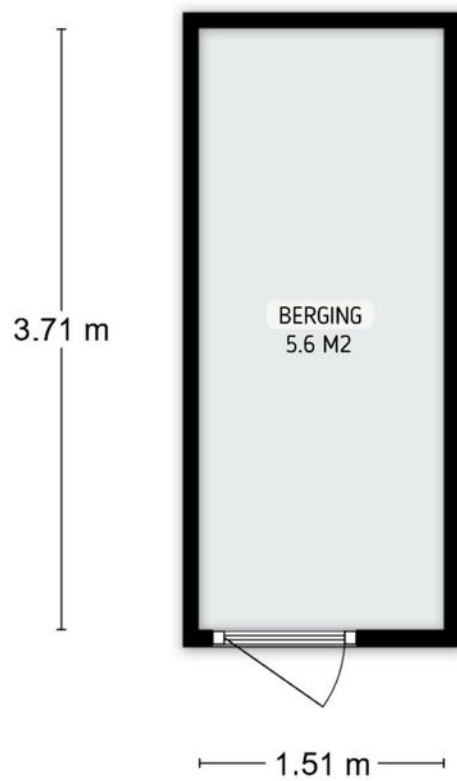


DE PLATTEGRONDEN ZIJN TER INDICATIE EN GEPRODUCEERD VOOR PROMOTIELE DOELEINDEN.
AAN DE PLATTEGRONDEN KUNNEN GEEN RECHTEN WORDEN ONTLEEND.

PLATTEGROND

BAS PAAUWESTRAAT 110, ROTTERDAM

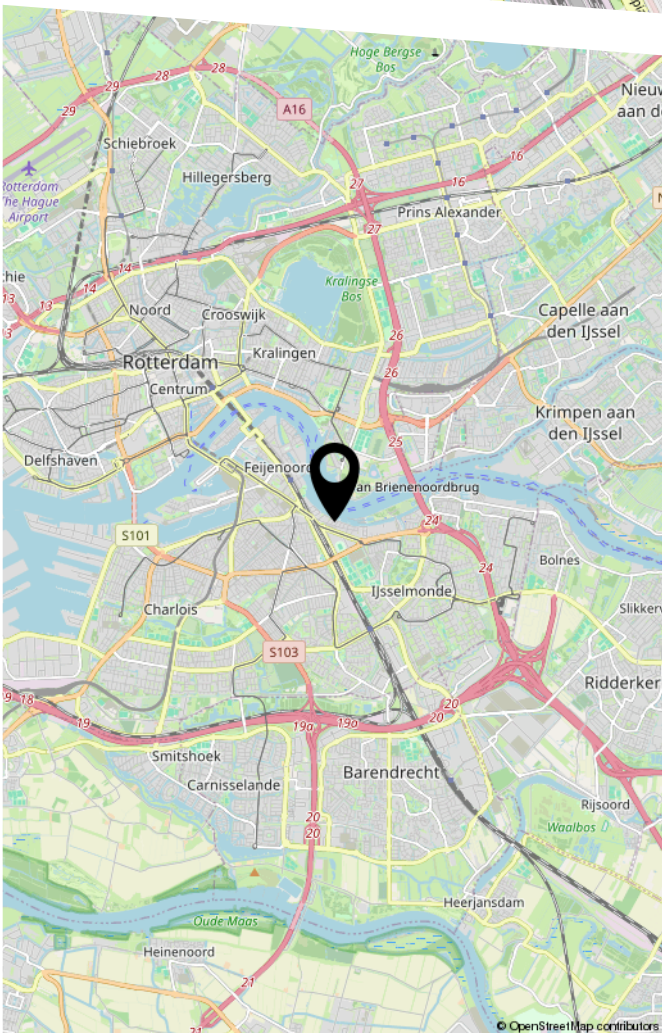
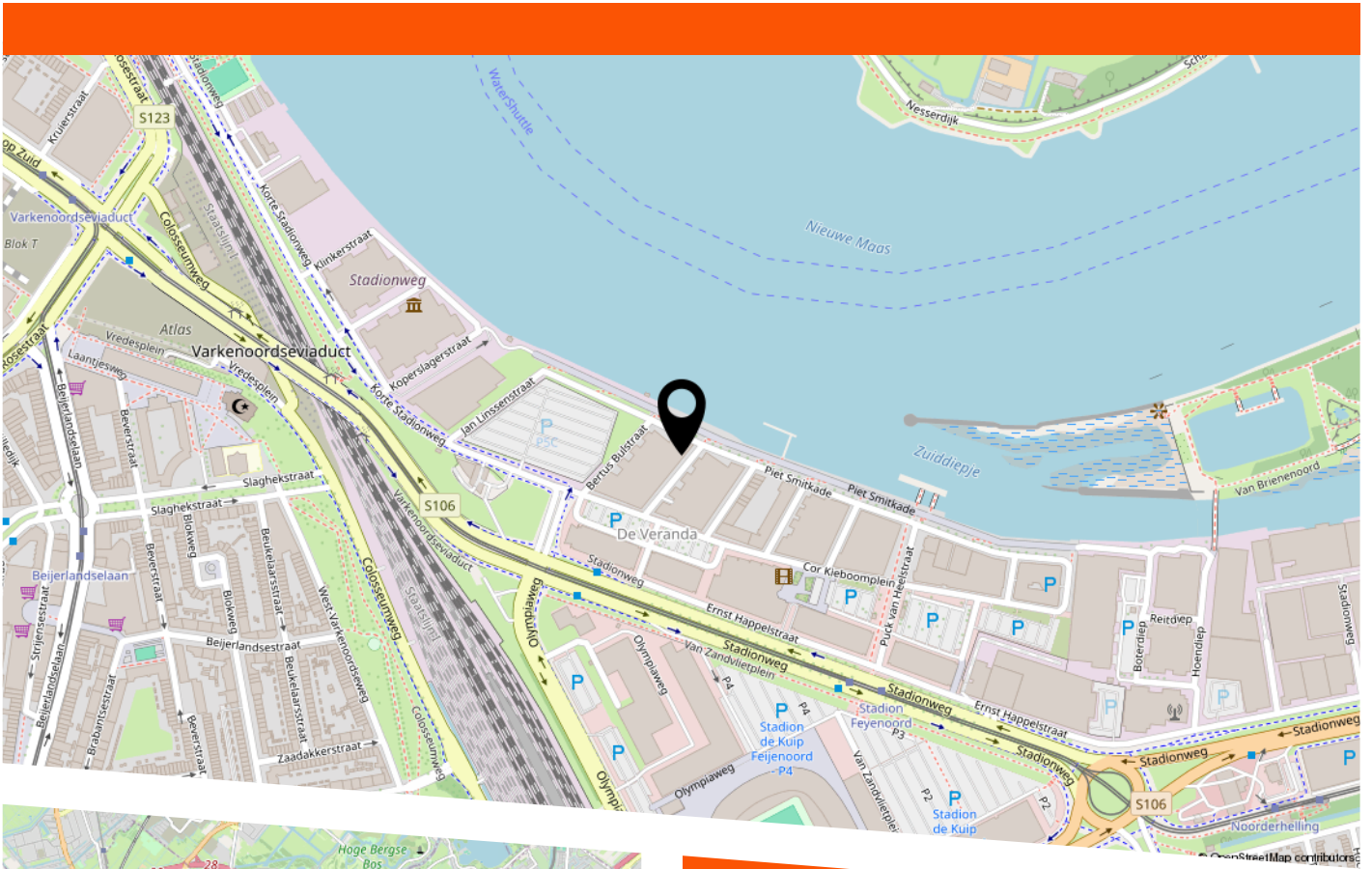
BERGING 5.60 M2



DE PLATTEGRONDEN ZIJN TER INDICATIE EN GEPRODUCEERD VOOR PROMOTIONELE DOELEINDEN.
AAN DE PLATTEGRONDEN KUNNEN GEEN RECHTEN WORDEN ONTLEEND.

PLATTEGROND

LOCATIE OP DE KAART



De wijk:

De Veranda is een relatief jong woongebied dat eind jaren 90 is ontwikkeld en inmiddels een vaste plek heeft veroverd in Rotterdam. Aan de ene kant geniet je hier van de rust langs de Nieuwe Maas, met voorbijvarende boten en kabbelend water, en aan de andere kant van de levendige sfeer met horeca, een bioscoop en diverse voorzieningen. Daarnaast is de wijk volop in ontwikkeling met plannen zoals Rotterdams Tij en Waterkant, wat zorgt voor een dynamisch en toekomstbestendig karakter. Ook wordt er gekeken naar een betere verbinding richting De Esch, wat de bereikbaarheid en onderlinge aansluiting tussen de wijken verder zal versterken. Toe aan wat extra groen? Maak dan een rondje over het Eiland van Brieneoord.

LIJST VAN ZAKEN

	Blijft achter	Gaat mee	Ter overname
Woning - Interieur			
Designradiator(en)	X		
Verlichting, te weten			
- Buitenlamp balkon en serre	X		
- Lamp washok en trapkast	X		
(Losse)kasten, legplanken, te weten			
- Planken washok + stellingkast	X		
- Kledingkast (schuif) kleine kamer	X		
Raamdecoratie/zonwering binnen, te weten			
- Shutters, woonkamer, slaapkamer, kleine kamer	X		
Vloerdecoratie, te weten			
- laminaat	X		
Overig, te weten			
- 3 kunst afbeeldingen op houten wand trap afscheiding	X		
- berging; stellingkasten en ladder voor bovenplank	X		
Woning - Keuken			
Keukenblok (met bovenkasten)	X		
Keuken (inbouw)apparatuur, te weten			
- kookplaat	X		
- afzuigkap	X		
- combi-oven/combimagnetron	X		
- koelkast	X		
- vaatwasser	X		
Woning - Sanitair/sauna			

LIJST VAN ZAKEN

	Blijft achter	Gaat mee	Ter overname
Toilet met de volgende toebehoren			
- toilet	X		
- toiletrolhouder	X		
- toiletborstel(houder)	X		
- fontein	X		
Badkamer met de volgende toebehoren			
- douche (cabine/scherm)	X		
- wastafel	X		
- wastafelmeubel	X		
- planchet	X		
- toiletkast	X		
- toilet	X		
- toiletrolhouder	X		
- toiletborstel(houder)	X		
- Hoge kast	X		
- Zeepdispenser douche	X		
Woning - Exterieur/installaties/veiligheid/ energiebesparing			
(Voordeur)bel	X		
Rookmelders	X		
(Klok)thermostaat	X		
TP link set voor internet over stroomnet beneden verdieping	X		
Tuin - Inrichting			
Houten tegels balkon en serre + hangende plantenbakken balkon + stenen plantenbakken (3)	X		
Tuin - Verlichting/installaties			

LIJST VAN ZAKEN

	Blijft achter	Gaat mee	Ter overname
Buitenverlichting	X		

Vragenlijst voor de verkoop van een appartementsrecht inclusief VvE-checklist

Vragenlijst over het appartement inclusief VvE-checklist

Nederlandse Coöperatieve vereniging van Makelaars en Taxateurs in onroerende goederen NVM U.A.

Versie 2023

Vragenlijst voor de verkoop van een appartement inclusief de VvE-checklist

Indien u dat nodig vindt, kunt u nadere informatie geven aan het einde van deze vragenlijst of bij de tekst. Als u twijfelt over de juiste beantwoording of als u een vraag niet begrijpt, zet dan een vraagteken voor de vraag. Neem vervolgens zo snel mogelijk contact op met uw NVM-makelaar. Indien de vraag niet van toepassing is kunt u deze doorhalen. Een kopie van de vragenlijst over het appartement wordt verstrekt aan de koper. Tevens wordt doorgaans een kopie van de vragenlijst als bijlage aan de koopakte gehecht.

Doel vragenlijst

De vragenlijst geeft vorm, inhoud en structuur aan de mededelingsplicht van verkoper. De mededelingsplicht strekt niet verder dan dat u als verkoper ten tijde van het sluiten van de overeenkomst aan de koper mededeelt wat u bekend is omtrent de woning. De vragenlijst beoogt geen garanties te geven, maar heeft een informatief karakter.

Doorgaans de meeste vragen uit de vragenlijst kunt u beantwoorden met 'ja', 'nee' of 'niet bekend'. De open vragen zijn voorzien van een tekstveld. Hier kunt u zelf uw antwoord formuleren. Als u geen antwoord kunt geven op de vraag, dan kunt u aangeven dat het antwoord u niet bekend is.

Gegevens over het appartement:

Adres te verkopen appartement: Bas Paauwestraat 110, 3077 MP Rotterdam

1. Bijzonderheden

a Zijn er nadat u het appartement in eigendom hebt gekregen nog andere, eventuele aanvullende notariële of onderhandse akten opgesteld met betrekking tot het appartement? ja nee

Zo ja, welke? :

b Zijn er mondelinge of schriftelijke afspraken gemaakt over aangrenzende percelen? niet bekend ja nee
(Denk hierbij aan regelingen voor het gebruik van een poort, schuur, garage, tuin, overeenkomsten met meerdere burens, toezeggingen, erfafscheidingen.)

Zo ja, welke zijn dat? :

c Wijken de huidige terreinafscheidingen af van de kadastrale eigendomsgrenzen? niet bekend ja nee
(Denk hierbij ook aan strookjes grond van de gemeente die u in gebruik heeft, of grond van u die gebruikt wordt door de burens.)

Zo ja, waaruit bestaat die afwijking? :

d Is een gedeelte van uw appartement, schuur, garage of schutting gebouwd op grond van de burens of andersom? niet bekend ja nee

Zo ja, graag nader toelichten: :

e Heeft u grond van derden in gebruik? niet bekend ja nee

Zo ja, welke grond? :

f Rusten er voor zover u weet 'bijzondere lasten en beperkingen' op het appartement? ja nee
(*'Bijzondere lasten en beperkingen' kunnen privaatrechtelijke beperkingen zijn zoals (lijdende)*)

Vragenlijst over het appartement inclusief VvE-checklist

erfdienstbaarheden (bijvoorbeeld een recht van overpad), kwalitatieve verplichtingen, kettingbedingen, vruchtgebruik, voorkeursrecht (bijvoorbeeld een eerste recht van koop), opstalrecht, erfpacht, huurkoop. Het kan ook gaan om publiekrechtelijke beperkingen zoals een aanschrijving van de gemeente in het kader van een illegale verbouwing.)

- Zo ja, welke? :
- g Is de Wet voorkeursrecht gemeenten van toepassing? ja nee
- h Is er een anti-speculatiebeding en/of zelfbewoningsplicht van toepassing op het appartement? ja nee
- Zo ja, hoe lang nog? :
- i Is er sprake van een beschermd stads- of dorpsgezicht of loopt er een procedure tot aanwijzing daartoe? ja nee
- Is er sprake van een gemeentelijk-, provinciaal-of rijksmonument of loopt er een procedure tot aanwijzing daartoe? ja nee
- Is er volgens het bestemmingsplan sprake van een beeldbepalend of karakteristiek object? ja nee
- j Is er sprake (geweest) van ruilverkaveling? ja nee
- Zo ja, moet u hiervoor ruilverkavelingsrente betalen? ja nee
- Zo ja, hoeveel en voor hoe lang? Bedrag: €.....
- Duur: :
- k Is er sprake van onteigening? ja nee
- l Is het appartement of de grond geheel of gedeeltelijk verhuurd of bij anderen in gebruik? ja nee
- Zo ja: Is er een huurcontract/ gebruiksovereenkomst? ja nee
- Indien er geen contract of overeenkomst is, beschrijf :
hieronder wat (mondeling) met de huurder/ gebruiker is afgesproken:
- Welk gedeelte is verhuurd/ in gebruik gegeven? :
- Welke delen vallen onder gezamenlijk gebruik? :
- Welke zaken zijn van de huurder en mag hij verwijderen bij ontruiming?
(Bijvoorbeeld geiser, keuken, lampen) :
- Heeft de huurder een waarborgsom gestort? ja nee
- Zo ja, hoeveel? €.....
- Heeft u nog andere afspraken met de huurders gemaakt? ja nee
- Zo ja, welke? :
- m Behoort de gebruikte berging (of een andere ruimte zoals een garage en/of parkeerplaats) ook volgens de splitsingsakte en de splitsingstekening bij het appartement? n.v.t ja nee
- (Het komt regelmatig voor dat een in gebruik zijnde berging/garage/parkeerplaats*

Vragenlijst over het appartement inclusief VvE-checklist

niet de berging is die volgens de splitsingsakte en de splitsingstekening bij het appartement hoort. Men heeft om wat voor reden dan ook de berging geruild. Het is van belang om de berging/garage/parkeerplaats welke conform de splitsingsakte en de splitsingstekening bij het appartement hoort te verkopen)

- n Is er over het appartement een geschil/procedure gaande, al dan niet bij de rechter, huurcommissie of een andere instantie? ja nee
(bijvoorbeeld onteigening/kwesties met burens, zoals erfdiensbaarheden, recht van overpad, erfafscheidingen e.d.)

Zo ja, welke is/zijn dat? :

- o Is er bezwaar gemaakt tegen de waardebeschikking WOZ? ja nee

Zo ja, toelichting: :

- p Zijn er door de overheid of nutsbedrijven verbeteringen of herstellingen voorgeschreven of aangekondigd die nog niet naar behoren zijn uitgevoerd? ja nee

Zo ja, welke? :

- q Zijn er in het verleden subsidies of premies verstrekt die bij verkoop van het appartement voor een deel kunnen worden teruggevorderd? ja nee

Zo ja, welke? :

- r Is het appartement onbewoonbaar verklaard of in het verleden ooit onbewoonbaar verklaard geweest? ja nee

Zo ja, waarom? :

- s Is er bij verkoop sprake van een omzetbelastingheffing? ja nee
(Bijvoorbeeld omdat het een voormalig bedrijfsonroerendgoed is, of een appartement met praktijkgedeelte, of omdat u pas ingrijpend verbouwd hebt.)

Zo ja, waarom? :

- t Hoe gebruikt u het appartement nu? : Woning
(Bijvoorbeeld voor bewoning, praktijk, winkel, opslag.)

Is dat gebruik volgens de splitsingsakte toegestaan? ja nee

Is dat gebruik volgens de gemeente toegestaan? ja nee

Zo nee, heeft de gemeente dit strijdige gebruik wel eens bij u aangekaart? ja nee

Hoe heeft de gemeente dit strijdige gebruik bij u aangekaart? :

2. Gevels

- a Is er bij het appartement sprake (geweest) van vochtdoorslag of aanhoudend vochtige plekken op de gevels? ja nee

Zo ja, waar? :

- b Zijn er bij het appartement (gerepareerde) scheuren/beschadigingen in/aan de gevels aanwezig? ja nee

Vragenlijst over het appartement inclusief VvE-checklist

Zo ja, waar? :

c Zijn de gevels bij het appartement tijdens de bouw geïsoleerd? niet bekend ja nee

Zo nee, zijn de gevels daarna (deels) geïsoleerd? niet bekend ja nee

Zo ja, wanneer heeft de isolatie van de gevels plaatsgevonden en met welk isolatiemateriaal? :

Heeft u een certificaat of bewijs van het na-isoleren? ja nee

Is er sprake van volledige isolatie? niet bekend ja nee

Zo nee, welke delen van de gevels zijn er niet geïsoleerd? :

d Zijn de gevels bij het appartement ooit gereinigd? niet bekend ja nee

Zo ja, volgens welke methode en wanneer? :

3. Dak(en)

a Hoe oud zijn de daken van het appartementencomplex ongeveer? Platte daken: hebben 5 jaar geleden groot onderhoud gehad, anders zijn ze even oud als bouw (20/21 jaar?)

Overige daken: : nvt

b Heeft u last van daklekkages (gehad)? ja nee

Zo ja, waar? :

c Zijn er in het verleden in het appartement gebreken geconstateerd aan de dakconstructie zoals scheve, doorbuigende, krakende, beschadigde en/of aangetaste dakdelen? ja nee

Zo ja, waar? :

d Is het dak van het appartementencomplex al eens (gedeeltelijk) vernieuwd c.q. gerepareerd? ja nee

Zo ja, welk (gedeelte van het) dak en waarom? : regulier mjop onderhoud

e Is het dak van het appartementencomplex tijdens de bouw geïsoleerd? Platte daken: niet bekend ja nee

Overige daken: niet bekend ja nee

Zo nee, is het dak daarna geïsoleerd? Platte daken: niet bekend ja nee

Overige daken: niet bekend ja nee

Zo ja, wanneer heeft de isolatie plaatsgevonden en met welk isolatiemateriaal? : nvt

Heeft u een certificaat of bewijs van het na-isoleren? ja nee

Is er sprake van volledige isolatie? Platte daken: niet bekend ja nee

Overige daken: niet bekend ja nee

Vragenlijst over het appartement inclusief VvE-checklist

Zo nee, welke delen zijn er niet geïsoleerd? :

f Zijn de regenwaterafvoeren van het appartement lek of verstopt? ja nee

Zo ja, toelichting: :

g Zijn de dakgoten lek of verstopt? ja nee

Zo ja, toelichting: :

4. Kozijnen, ramen en deuren

a Van welk materiaal zijn de buitenkozijnen gemaakt? : aluminium
(bijvoorbeeld hout, kunststof of aluminium of een
andersoortig materiaal)

b Wanneer zijn de buitenkozijnen, ramen en deuren : nvt
van het appartement voor het laatst geschilderd?

Is dit gebeurd door een erkend schildersbedrijf? ja nee

Zo ja, door wie? :

c Functioneren alle scharnieren en sloten in het appartement? ja nee

Zo nee, toelichting: :

d Zijn voor alle afsluitbare deuren, ramen etc. sleutels aanwezig? ja nee

Zo nee, voor welke deuren, ramen etc. niet? :

e Is er sprake van isolerende beglazing in het appartement? ja nee

Zo ja, welk type glas? : Onbekend
(bijvoorbeeld HR, HR+, HR++ of HR+++, zie de
glasspanning waarin doorgaans staat vermeld welke
type glas er is geplaatst)

Is er sprake van isolerende beglazing in het gehele appartement? ja nee

Zo nee, welke ramen zijn niet geïsoleerd? :

f Is er bij de isolerende beglazing sprake van condensvorming tussen het glas?
(Denk aan lekkende ruiten.) ja nee

Zo ja, waar? :

5. Vloeren, plafonds en wanden

a Is er in het appartement sprake (geweest) van vochtdoorslag of optrekkend vocht op vloeren,
plafonds en/of wanden? ja nee

Zo ja, waar? :

b Is er in het appartement sprake (geweest) van schimmelvorming op de vloeren, plafonds en/of
wanden? ja nee

Zo ja, waar? :

Vragenlijst over het appartement inclusief VvE-checklist

c Zijn er in het appartement (gerepareerde) of (verborgen) scheuren en/of beschadigingen in/aan vloeren, plafonds en/of wanden aanwezig? ja nee

Zo ja, waar? :

d Hebben zich in het verleden in het appartement problemen voorgedaan met de afwerkingen? ja nee
(Bijvoorbeeld loszittend tegelwerk, loslatend behang of spuitwerk, holklinkend of loszittend stucwerk, etc)

Zo ja, waar? :

e Is er in het appartement sprake (geweest) van gebreken aan de vloerconstructie, zoals scheve, doorbuigende, krakende, beschadigde en/of aangetaste vloerdelen? ja nee

Zo ja, waar? :

f Is er in het appartement sprake van vloerisolatie? niet bekend ja nee

Zo ja, wanneer heeft de isolatie van de vloer plaatsgevonden en met welk isolatiemateriaal? :

Heeft u een certificaat of bewijs van het na-isoleren? ja nee

Is er sprake van volledige isolatie? niet bekend ja nee

Zo nee, welke delen zijn er niet geïsoleerd? :

6. Fundering, kruipruimte en kelder

a Is er in het appartement sprake (geweest) van gebreken aan de fundering? niet bekend ja nee

Zo ja, waar? :

b Is de kruipruimte van het appartement toegankelijk? ja nee

Is de kruipruimte droog? meestal ja nee

Zo nee of meestal, toelichting: :

c Is er sprake van vochtdoorslag door de kelderwand? soms ja nee

Zo ja of soms, toelichting: :

d Is de grondwaterstand in de afgelopen jaren waarneembaar gewijzigd of is er sprake van wateroverlast geweest? ja nee

Zo ja, heeft dit tot problemen geleid in de vorm van water in de kruipruimte c.q. kelder? n.v.t ja nee

Zo nee, tot wat voor andere problemen heeft dit geleid? :

7. Installaties

a Wat voor warmte-installatie(s) is/zijn er aanwezig in het appartement? : Stadsverwarming

(bijvoorbeeld cv-installatie, WTW-systeem, WKO-systeem, blokverwarming, (hybride) warmtepomp, airconditioning, zonneboiler, elektrische boiler,

Vragenlijst over het appartement inclusief VvE-checklist

pelletkachel dan wel een andere installatie)

Is/zijn de installatie(s) eigendom?

ja nee

Zo nee, toelichting: : nvt
(bijvoorbeeld de installatie(s) is/ zijn gehuurd of geleased. Tevens huur-/leaseprijs vermelden)

Merk van de installatie(s): : nvt

Type(nummer) van de installatie(s): : nvt

Installatiedatum van de installatie(s): : nvt

Op welke datum is/zijn deze installatie(s) voor het laatst onderhouden? : nvt

Is het onderhoud uitgevoerd door een erkend bedrijf?

ja nee

Zo ja, door wie? :

b Zijn er de afgelopen tijd zaken opgevallen ten aanzien van de installatie(s)?

ja nee

(bijvoorbeeld de cv-installatie moet meer dan 1 keer per jaar bijgevuld worden of de installatie functioneert niet goed)

Zo ja, wat is u opgevallen? :

c Zijn er radiatoren die niet warm worden?

ja nee

Zo ja, welke? :

d Zijn er radiatoren of (water)leidingen die lekken?

ja nee

Zo ja, waar en welke? :

e Zijn er radiatoren of (water)leidingen die ooit zijn bevroren?

ja nee

Zo ja, waar? :

f Heeft u vloerverwarming in het appartement?

ja nee

Zo ja, betreft dit elektrische vloerverwarming, vloerverwarming met warm water of anders?
Elektrisch:

ja nee

warm water: ja nee

overig, namelijk :

Waar bevindt zich de elektrische vloerverwarming? :

Waar bevindt zich de vloerverwarming met warm water? :

Waar bevindt zich de overige vloerverwarming? :

g Zijn er vertrekken die niet (goed) warm worden?

ja nee

Zo ja, welke? :

Vragenlijst over het appartement inclusief VvE-checklist

- h Heeft het appartementencomplex zonnepanelen? ja nee
- In welk jaar zijn de zonnepanelen geplaatst? Jaar: :
- Waarvoor wordt de energie die wordt opgewekt gebruikt? :
(Bijvoorbeeld voor de privé-gedeeltes van de bewoners of voor de gemeenschappelijke ruimten)
- i In welk jaar zijn voor het laatst de aanwezige schoorsteenkanalen/rookgasafvoeren geveegd/gereinigd? : nvt
- j Wanneer heeft u de aanwezige schoorsteenkanalen voor het laatst gebruikt? : nvt
- Is de trek van aanwezige schoorsteenkanalen goed? niet bekend ja nee
- k Zijn er onderdelen van de elektrische installatie vernieuwd? niet bekend ja nee
(onder de elektrische installatie wordt verstaan alle elektra leidingen/ schakelaars stopcontacten, meterkast e.d.)
- Zo ja, wanneer en welke onderdelen? : nvt
- Zijn er gebreken aan de (technische) installaties? niet bekend ja nee
- Zo ja, welke? : nvt
- l Is er een laadpaal aanwezig voor een elektrische auto? ja nee
- Zo ja, waar bevindt deze zich? :
- Blijft deze achter? : nader overeen te komen n.v.t ja nee
- m Is er mechanische ventilatie of een soortgelijk systeem aanwezig? ja nee
- Zo ja, functioneert dit systeem naar behoren? ja nee
- Zo nee, toelichting: :
- Wanneer is dit systeem voor het laatst onderhouden?: 2023
- Hoe oud is dit systeem ongeveer? : 3 jaar
- n Is er een domoticsysteem of een soortgelijk systeem aanwezig? ja nee
(Een domoticsysteem bedient de verwarming, verlichting, verwarming, audio, ventilatie e.d. automatisch)
- Zo ja, functioneert dit systeem naar behoren? ja nee
- Zo nee, toelichting: :
- Hoe oud is dit systeem ongeveer? :
- o Zijn er rookmelders op iedere verdieping aanwezig? ja nee
- Zo ja, hoe oud zijn de rookmelders ongeveer? : sinds 2018

Vragenlijst over het appartement inclusief VvE-checklist

8. Sanitair, riolering en keuken

- a Zijn er in het appartement beschadigingen aan wastafels, douche, bad, toiletten, gootstenen en kranen? ja nee
- Zo ja, welke? :
- b Hoe oud is de badkamer ongeveer? : 20 jaar
- c Lopen de afvoeren van wastafels, douche, bad, toiletten, gootstenen en kranen in het appartement goed door? ja nee
- Zo nee, welke niet? :
- d Is het appartement aangesloten op het gemeentelijke riool? ja nee
- e Zijn er in het appartement gebreken (geweest) aan de riolering, zoals breuken, stankoverlast, lekkages, etc.? ja nee
- Zo ja, welke? :
- f Is er een andere voorziening, zoals een septictank, beerput of dergelijk aanwezig? niet bekend ja nee
- Zo ja, wat is er aanwezig en hoe dient dit te worden onderhouden? :
- g Van welk jaar dateert de keukenopstelling ongeveer? : 20 jaar oud / 2006
- h Van welk jaar dateert de inbouwapparatuur ongeveer? : 20 jaar / 2006
- Vaatwasser vervangen door vorige eigenaar in 2018
Koelkast en combi oven vervangen in 2024
Kraan vervangen in 2026
- Functioneert alle inbouwapparatuur? ja nee
- Zo nee, welk inbouwapparaat functioneert niet? :
- i Heeft u een kokend water kraan? ja nee
(bijvoorbeeld een Quooker kraan of een soortgelijke kraan)
- Zo ja, functioneert deze kraan naar behoren en hoe oud is deze kraan ongeveer? :

9. Diversen

- a Wat is het bouwjaar van het appartement? : start bouw, 2003. Oplevering, 2005/2006
- b Zijn er asbesthoudende materialen in het appartement aanwezig? niet bekend ja nee
(bijvoorbeeld asbest zeil, een asbestplaat die onder en/of achter de CV ketel is geplaatst, asbesthoudend isolatiemateriaal om de verwarmingsbuis, asbesthoudend koord bij oude cv-ketels/gaskachels, asbestgolfplaten e.d.)
- Zo ja, welke en waar? :
- c Blijft er in het appartement zeil achter, al dan niet vastgelijmd, dat is aangeschaft tussen 1955 en 1982? niet bekend ja nee
- d Is er sprake van loden leidingen in het appartement? niet bekend ja nee
- Zo ja, waar? :

Vragenlijst over het appartement inclusief VvE-checklist

- e Is er een Japanse duizendknoop aanwezig in de (gemeenschappelijke)tuin?
(Een Japanse duizendknoop is een exotische plant, welke moeilijk te verwijderen is. De sterke wortelstokken en stengels van de Japanse duizendknoop zijn in staat om schade te veroorzaken aan gebouwen, leidingen en wegen) niet bekend ja nee
- f Heeft u elders lekkages gehad?
(dus los van het dak/ sanitair/ riolering) niet bekend ja nee
- g Is de grond van het appartementencomplex verontreinigd? niet bekend ja nee
Zo ja, is er een onderzoeksrapport? n.v.t ja nee
Zo ja, heeft de gemeente/provincie een onderzoeks- of saneringsbevel opgelegd? n.v.t ja nee
- h Is er een olietank aanwezig of aanwezig geweest? niet bekend ja nee
Zo ja, is deze gesaneerd/verwijderd? n.v.t ja nee
Als deze is gesaneerd, waar is de olietank op het perceel gesitueerd? :
Is er een Kiwa-certificaat aanwezig? n.v.t ja nee
- i Is er sprake van overlast door ongedierte in of (rond)om het appartement?
(Denk aan muizen, ratten, kakkerlakken, etc.) ja nee
Zo ja, waar? :
- j Is het appartement aangetast door houtworm, boktor, ander ongedierte of zwam? niet bekend ja nee
Zo ja, waar? :
Zo ja, is deze aantasting al eens behandeld? n.v.t ja nee
Zo ja, wanneer? :
Zo ja, door welk bedrijf? :
- k Is er in het appartement sprake van chlorideschade (betonrot)? niet bekend ja nee
(betonrot komt vooral voor in kruipruimtes van panden gebouwd tussen 1965 en 1981 die voorzien zijn van betonnen vloerelementen van het merk Kwaaitaal of Manta. Ook andere beton- elementen - bijvoorbeeld balkons - kunnen aangetast zijn.)
Zo ja, waar? :
- l Hebben er in het appartement verbouwingen en/of bijbouwingen plaatsgevonden? ja nee
Zo ja, welke ver-/bijbouwingen? :
Zo ja, in welk jaartal? :
Zo ja, door welk bedrijf zijn deze uitgevoerd? :
- m Zijn er in het appartement verbouwingen of uitbreidingen uitgevoerd zonder daartoe benodigde omgevingsvergunning (voorheen bouwvergunning)? niet bekend ja nee
Zo ja, welke? :

Vragenlijst over het appartement inclusief VvE-checklist

n Zijn er verbouwingen of uitbreidingen uitgevoerd zonder daartoe benodigde toestemming van de VvE? niet bekend ja nee

Zo ja, welke? :

o Is er sprake van glasvezel internet? niet bekend ja nee

p Bent u in het bezit van een definitief energieprestatiecertificaat/energielabel? ja nee

Zo ja, welke label? : A

10. Vaste lasten

a Hoeveel betaalde u voor de laatste aanslag onroerendezaakbelasting? € 1.066,-

Belastingjaar? : 2026

b Wat is de WOZ-waarde? € 451.000,-

Peiljaar? : 2025

c Hoeveel betaalde u voor de laatste aanslag waterschapslasten? € 436,-

Belastingjaar? : 2025

d Hoeveel betaalde u voor de laatste aanslag gemeentelijke belastingen? € 0,-
(zoals rioolheffing en afvalstoffenheffing e.d.)

Belastingjaar? : 2026

e Welke voorschotbedragen betaalt u maandelijks aan de nutsbedrijven? Gas: € 0,-

Elektra: € 0,-

Water: € 25,-

Stadsverwarming: € 0,-

Anders: : Stadsverwarming en elektra zit in 1 voorschot bij Eneco van 200 euro pm

Te weten: € 200,-

Wat is uw jaarverbruik voor gas/ elektriciteit en water? Gas (m³): nvt

Elektriciteit hoog (kWh): 1036

Elektriciteit laag (kWh): 1312

Elektriciteit totaal (kWh): 2348

Water (m³): 88

Stadsverwarming (GJ): 13,63

Anders: nvt

Met hoeveel bewoners bewoonde u de woning? Aantal: 2

Vragenlijst over het appartement inclusief VvE-checklist

- f Zijn er lease- en/of huurkoopcontracten? ja nee
(Bijvoorbeeld keuken, kozijnen, cv-ketel, etc.)
- Zo ja, welke? :
- Zijn deze contracten overdraagbaar op de koper? ja nee
Let op! Veel lease- en huurkoopcontracten zijn niet langer overdraagbaar op een koper. Neem hiervoor contact op met de betreffende leverancier.
- Hoe lang lopen de contracten nog en wat is de eventuele afkoopsom? Afkoopsom: €.....
- Duur: :
- g Als er sprake is van erfpacht of opstalrecht hoe hoog is dan de canon per jaar? € 0,-
- Heeft u alle canons betaald? n.v.t ja nee
- Is de canon afgekocht? n.v.t ja nee
- Zo ja, tot wanneer? :
- h Heeft u alle gemeentelijke belastingen die u verschuldigd bent al betaald? ja nee
- Zijn er variabele bedragen voor gemeenschappelijke poorten, inritten of terreinen? ja nee
- Zo ja, hoe hoog? :
- Zo ja, waarvoor? :
- i Heeft u, om in de straat te parkeren, een parkeervergunning nodig? ja nee
- Hoeveel parkeervergunningen kunnen er maximaal worden aangevraagd? : Zie hiervoor de website van de gemeente:
<https://www.rotterdam.nl/parkeervergunning-bewoner-aanvragen>.
- Wat zijn de kosten voor deze parkeervergunning per jaar? € 0,-

11. Garanties

- a Zijn er lopende onderhoudscontracten en/of garantieregelingen overdraagbaar aan de koper? ja nee
(Zoals dakbedekking, cv-installatie, dubbele beglazing, etc.)
- Zo ja, welke? :

12. De VvE en onderlinge verhoudingen

- a Is de VvE ingeschreven in het Handelsregister (Kamer van koophandel)? ja nee
- Inschrijvingsnummer Kamer van Koophandel: : 24473080
- b Uit hoeveel appartementsrechten bestaat de VvE? : 159
- c Is er een eigenaar met 50% of meer dan 50% van het aantal stemmen? ja nee
- d Breukdeel van het aandeel in het appartementencomplex: Woning: : 52 / 9980
- Berging: : nvt
- Parkeerplaats: : nvt

Vragenlijst over het appartement inclusief VvE-checklist

e Aantal stemmen voor dit appartement: : 10 / 1980 inc 1 voor parkeerplaats

13. De bestuurder(s) ('het bestuur')

- a Is er een professionele bestuurder? ja nee
- b Zo nee, is de bestuurder lid van de VvE? n.v.t ja nee

Toelichting:

Vroeger was de wettelijke term voor bestuurder: *administrateur*. Het bestuur beheert de middelen en zorgt voor uitvoering van de besluiten van de vergadering

14. De vergadering van eigenaars

- a Wordt er ten minste eenmaal per jaar vergaderd? ja nee
- b Zijn er notulen en/of schriftelijke besluiten en actielijsten van de laatste twee vergaderingen beschikbaar? ja nee
- c Lopen er procedures tot vernietiging van besluiten? ja nee
- Zo ja, om welke besluiten gaat het? :

15. Verzekeringen

- a Is er een collectieve opstalverzekering? ja nee
- b Is daar een 'appartementenclausule' in opgenomen? ja nee
- c Is er een collectieve wettelijke aansprakelijkheidsverzekering? ja nee

Toelichting:

Een appartementenclausule voorkomt dat appartementseigenaren de dupe worden van het doen of (na)laten van een van hen. De clausule bepaalt dat een verzekeraar geen uitkering mag weigeren als de schade ontstaan is door eigen schuld van één van de verzekerden.

16. Het reservefonds, meerjarenonderhoudsplan (MJOP) en bijdrage VvE

- a Is er een reservefonds? ja nee
- Hoe hoog is het reservefonds en wat is de peildatum? Bedrag: € 796.048,-
- Datum: 01-01-2025
- b Is er een meerjarenonderhoudsplan aanwezig? ja nee
- Hoe oud is het meerjarenonderhoudsplan en welke periode bestrijkt het plan? Jaar: : zie vve stukken
- Periode: : zie vve stukken
- c Zo nee, hoe wordt vastgesteld wat moet worden gereserveerd voor groot onderhoud? :
- d Te betalen maandelijkse bijdrage is in totaal: € 232,-
- Waarvan:
- Exploitatiekosten (servicekosten) € 0,-

Vragenlijst over het appartement inclusief VvE-checklist

- Reservering voor onderhoud € 0,-
- Stookkosten (voorschot) € 0,-
- e Zijn er eenmalige en/of incidentele bijdragen verschuldigd? ja nee
- Zo ja, waarvoor, wat is het bedrag en wanneer :
moeten deze worden betaald?
- Bedrag: €.....
- Te voldoen per:
- f Zijn alle aan de VvE verschuldigde bedragen betaald? ja nee
- Zo nee, welke niet? :

Toelichting:

16a, b en c: Sinds 1 januari 2018 is de Wet verbeteren functioneren VvE's in werking getreden. Het is sindsdien verplicht voor VvE's om jaarlijks een bedrag te reserveren voor groot onderhoud. De hoogte van dit bedrag is gebaseerd op een meerjarenonderhoudsplan (MJOP) van ten hoogste vijf jaar oud dat een periode van tien jaar beslaat of is gelijk aan 0,5% van de herbouwwaarde van het gebouw per jaar. Een meerjarenonderhoudsplan zoals hier bedoeld voldoet bovendien ten minste aan de volgende criteria:

- het ligt schriftelijk vast;
- het bevat een onderhouds-, herstel-, respectievelijk vervangingscyclus voor de gemeenschappelijke delen, zoals dragende constructies, vloeren, daken, afvoeren, installaties en kozijnen;
- de kosten voor onderhoud, herstel, respectievelijk vervanging van de onderdelen zijn aangegeven.

17. Nadere informatie

- a Overige zaken : VvE bijdrage woning 2026: ± € 232,- per maand
(Overige zaken die de koper naar uw mening moet VvE bijdrage parkeerplaats 2026: ± € 33,- per maand
weten)

BEKIJK DEZE WONING ONLINE!

bas paauwestraat110.nl

LOKKERSOL
MAKELAARDIJ

Bas Paauwestraat 110, Rotterdam



Scan deze code
en bekijk de woning
op je mobiel!

LOKKERBOL
MAKELAARDIJ

HEEFT U INTERESSE
IN DEZE WONING?

NEEM DAN CONTACT MET ONS OP!

LOKKERBOL NVM
MAKELAARDIJ
Laan op Zuid 786
3071 AB, Rotterdam

010 - 404 77 49
info@lokkerbol.nl
www.lokkerbol.nl