

GRIFHORST

MAKELAARDIJ EXCLUSIEF





TE KOOP WORDT AANGEBODEN

Soestdijkseweg Noord 337 · Bilthoven

KENMERKEN

Type	vrijstaande woning	Slaapkamers	6
Verdieping	2	Badkamers	3
Woonoppervlakte	235 m ²	Buiten	tuin rondom
Gastenverblijf	1 slaapkamer en badkamer		

Bij interesse in dit object adviseren wij u kennis te nemen van de beschikbare documenten in Move. Op verzoek verstrekken wij u hiervoor toegang.



OMSCHRIJVING

Wonen in het fijne Bilthoven, waar ruimte, rust en groen heel gewoon zijn.

Daar waar jong en oud geniet van de centrale ligging in het land, van goede basisscholen en - voortgezet onderwijs in het dorp, van kunnen sporten en ontspannen in frisse lucht, van het gebruik kunnen maken van alle benodigde voorzieningen en dit te midden van prettig publiek.

Juist daar komt een geweldig vrijstaand familiehuis vrij. Samen met een van binnenuit bereikbare garage en een voor meerdere doeleinden geschikte gastenverblijf staat het huis op 1.170m² grond.

Met de opgaande zon via de erker in de voorkamer, de middagzon die via verschillende muuropeningen van de zijgevel het huis binnenkomt en 's zomers einde dag in de vrije achtertuin kunnen genieten tot zonsondergang, kan de ligging zo aan de Soestdijkse, niet eenvoudig beter.

Deze typische dertigjaren woning met brede gootoverstekken, fraaie daklijnen en kenmerkend metselwerk, werd enkele jaren geleden hoogwaardig verbouwd en uiterst smaakvol gemoderniseerd. Vervolgens werd het geheel, tot op de dag van vandaag, keurig bewoond. Dit maakt dat de gelukkige koper, na het bezoek aan de notaris, direct kan gaan genieten.

Genieten van een geweldig en toekomstbestendig (energielabel B) huis op een uiterst aantrekkelijke plek.

De afbeeldingen en plattegronden van deze presentatie geven een beeld van wat de woning zoal te bieden heeft. We lichten een en ander graag toe.

Bij aankomst middels een fraaie hekwerk ziet u de woning wat verder terug liggen op het perceel, verscholen achter het groen en uit het zicht is er ruimte voor uw auto's en die van uw bezoekers, wel zo praktisch en gastvrij. Een laadpaal is ook al aanwezig. Tevens is er een fijne speelplek gecreëerd voor de kinderen met een speeltoestel en een trampoline, op het bankje ernaast kunnen de ouders zo een oogje in het zeil houden. Aan de zijkant van het huis vinden we een terras met vlonders waar men ook heerlijk kunt ontspannen.

Eenmaal binnen treft u een ruim entree aan met een trapkast, toiletruimte en met de wisselende lichtinval door het fraaie glas in lood ramen gedurende de dag maakt het fijn thuiskomen.

De leefruimte daarna zal indruk op u maken. Strak stuc- en schilderwerk, een warme visgraatvloer met daaronder vloerverwarming en een chique gashaard voor de koude winterdagen. Wat is dit goed gedaan zeg. De voorkamer met genoemde erker kent de volle breedte van het huis. Een heerlijke plek om te zijn.

Aan de achterzijde bevindt zich het eetgedeelte met ruimte voor een flinke eettafel. Met fraaie stalen schuifdeuren aangrenzend een speelkamer voor de kinderen, waardoor het speelgoed uit het zicht blijft en tegelijkertijd de kinderen dichtbij u blijven. De originele indeling met de voormalige achtergevel is behouden gebleven en voelt hierdoor knus en vertrouwd aan.

De uitbouw met eetkeuken is een feestje. Met een gezellig eiland met eetbar, een grote lichtstraat en een harmonica pui over de volledige breedte, voelt de achtertuin met vlonderterras als een verlengde van de leefruimte. Volwassen bomen bieden de nodige beschutting en het groene gazon nodigt uit om een balletje te trappen.

De keuken heeft een grijze gietvloer en is luxueus uitgevoerd met alle denkbare inbouwapparatuur. Tijdens het koken blijft u in gesprek met het gezin aan de bar of aan tafel. Niet zo verwonderlijk dat de huidige bewoners hier de meeste tijd doorbrengen.

Via de zijdeur een praktische bijkeuken met buitendeur en aansluiting wasmachine en een droger. In de garage erachter met dubbele deur is er voldoende ruimte voor met opbergruimte en de nodige fietsen die elk gezin wel kent. Vanuit de garage is er toegang naar de tuin en naar een gastenverblijf.

Met een separaat toilet, een luxe badkamer, ruimte voor een groot tweepersoonsbed en een zitgedeelte met televisie geeft deze plek u een hotelgevoel. Uw gasten ervaren hier optimale privacy, luxe en comfort. Vanuit de ruimte is er prettig zicht en toegang tot de tuin en een droge kelder.

Op de eerste verdieping vindt u een ruime overloop met separaat toiletruimte en badkamer voor de kinderen. We tellen drie ruime kamers en een master bedroom met eigen garderobe en badkamer, smaakvol - en meer dan compleet uitgevoerd. Deze indeling klopt simpelweg.

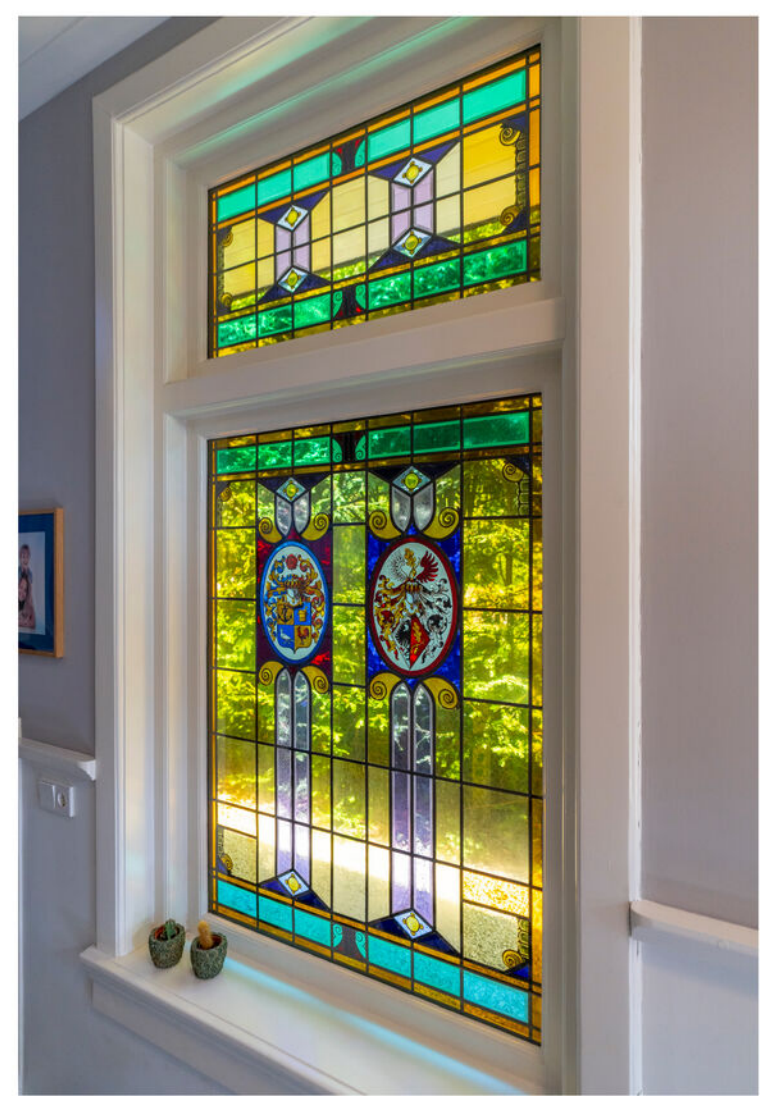
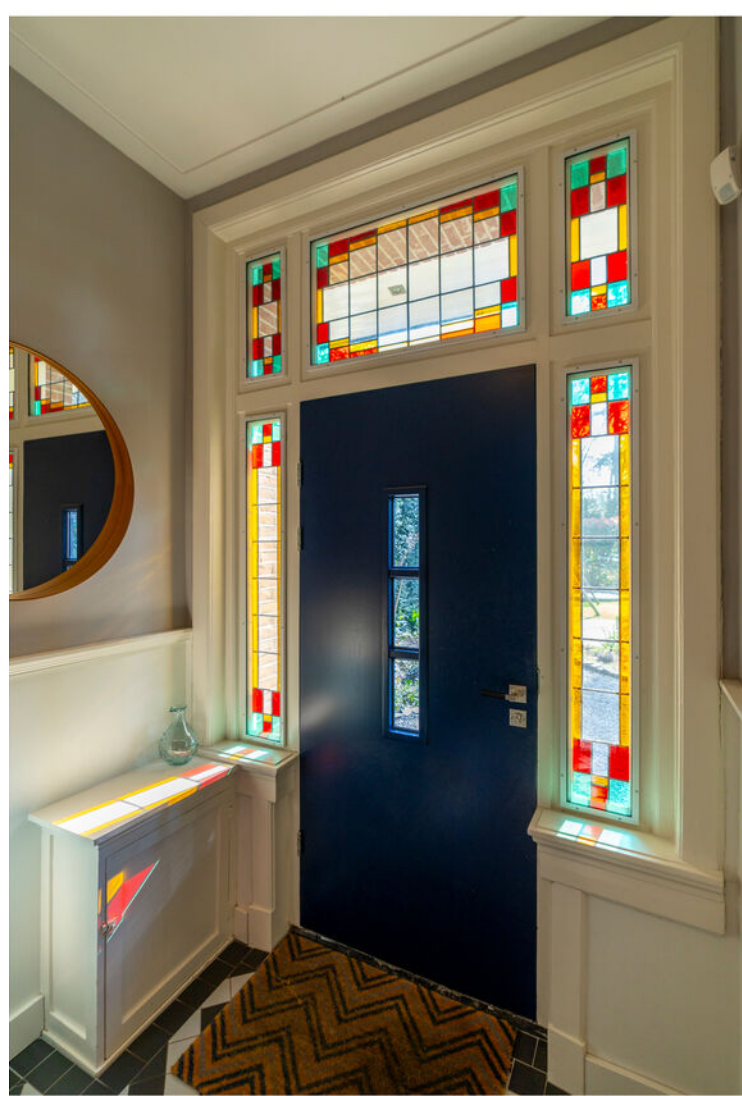
Op de tweede verdieping bevindt zich tenslotte een grote zolderruimte met de c.v.-ketel en extra bergruimte.

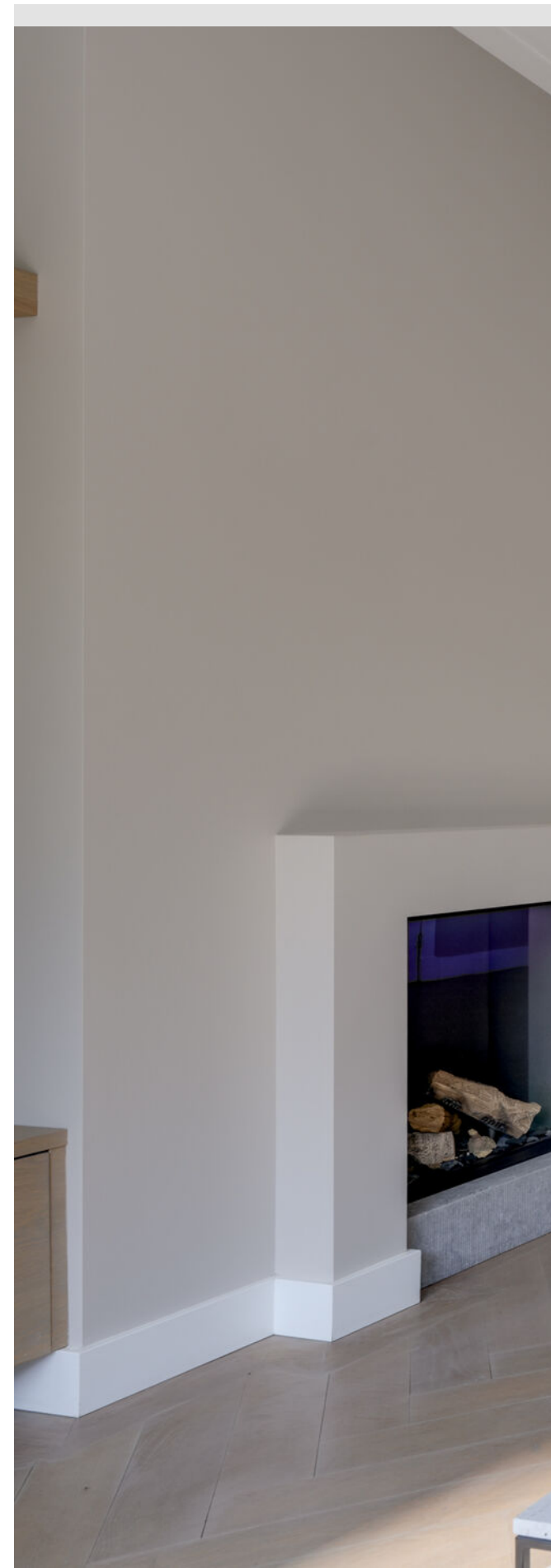
Kortom: wij kunnen niets bedenken waar het voor een jong gezin op dit adres aan ontbreekt.



DE EERSTE SYEEN BEKED
VOR
JACO STAMPEHUIS
DIED E. JAAR
13 DEC. 1911

337



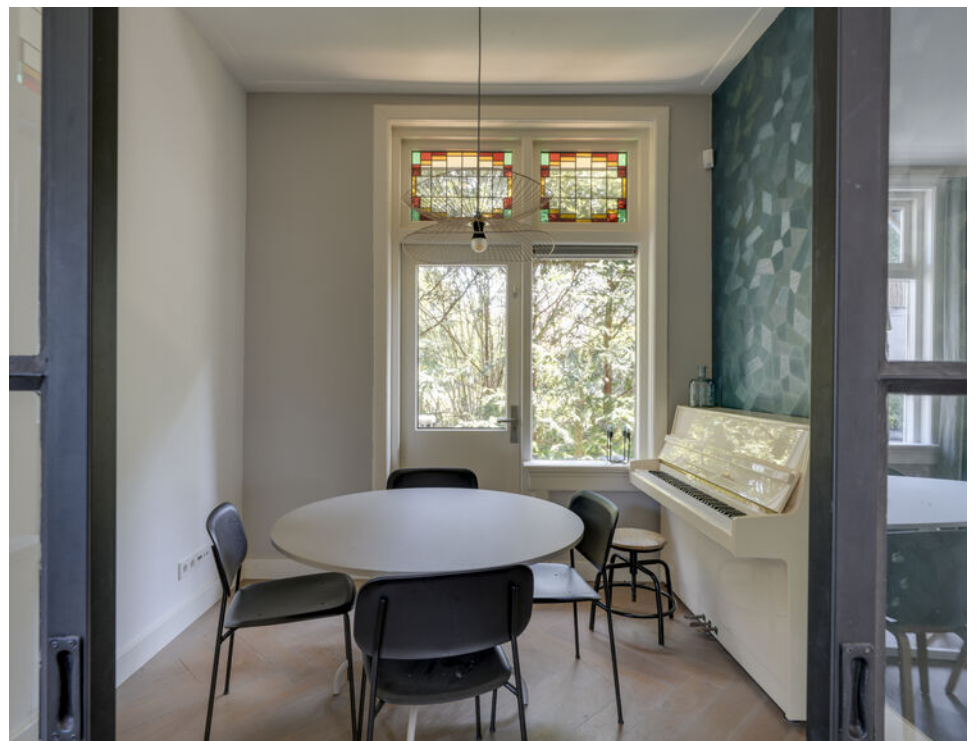


MAKELAARDIJ EXCLUSIEF





MAKELAARDIJ EXCLUSIEF



MAKELAARDIJ EXCLUSIEF



MMXII







MAKELAARDIJ EXCLUSIEF



MMXII





MAKELAARDIJ EXCLUSIEF



MAKELAARDIJ EXCLUSIEF



MMXII







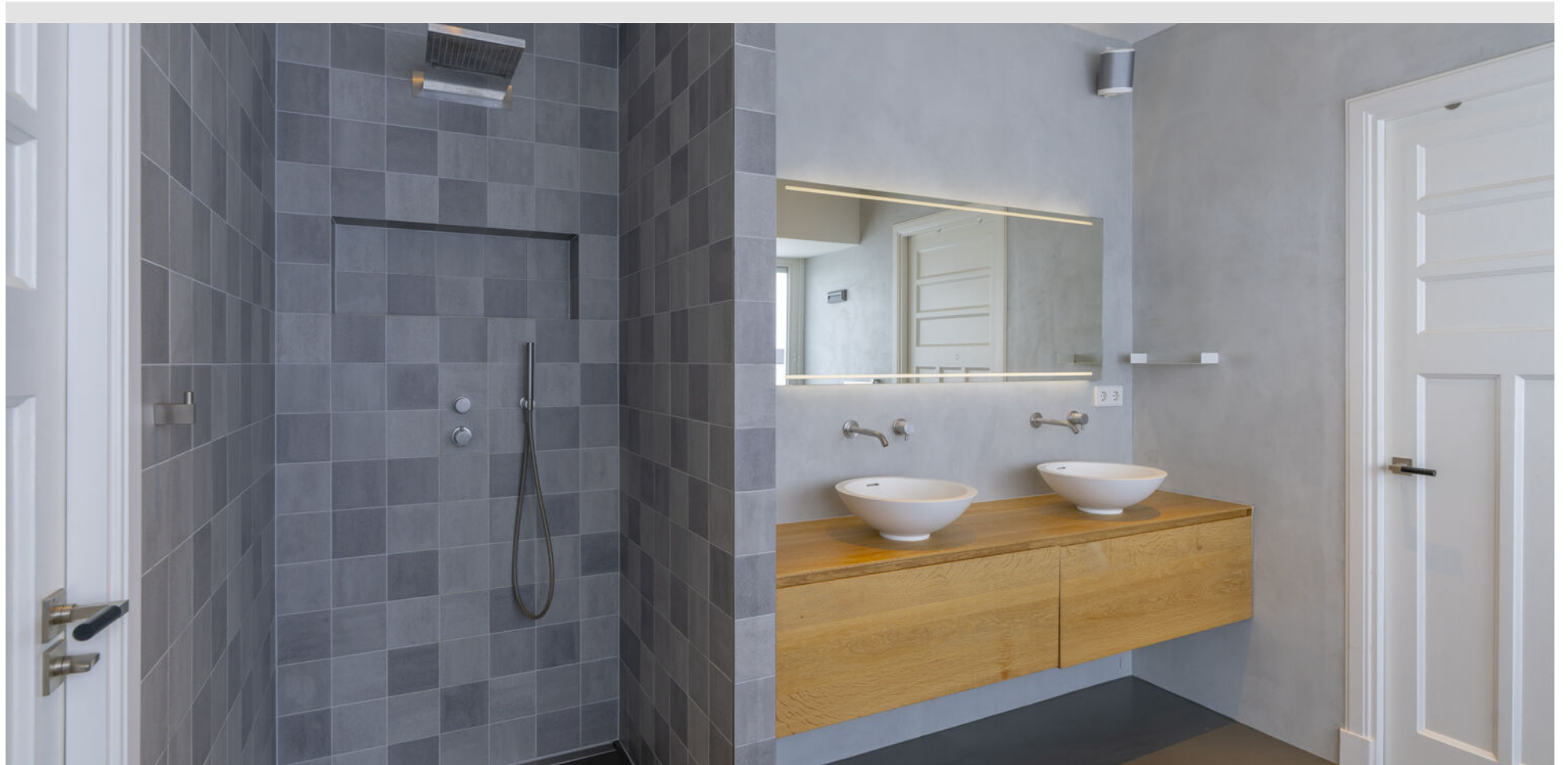














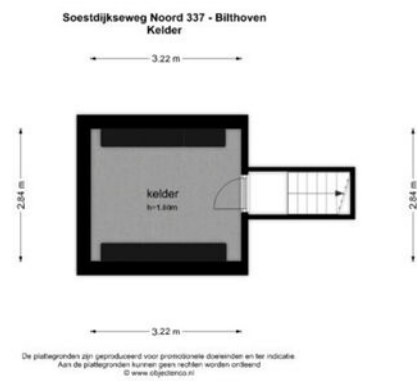








PLATTEGROND



PLATTEGROND

Soestdijkeweg Noord 337 - Bilthoven
Begane Grond



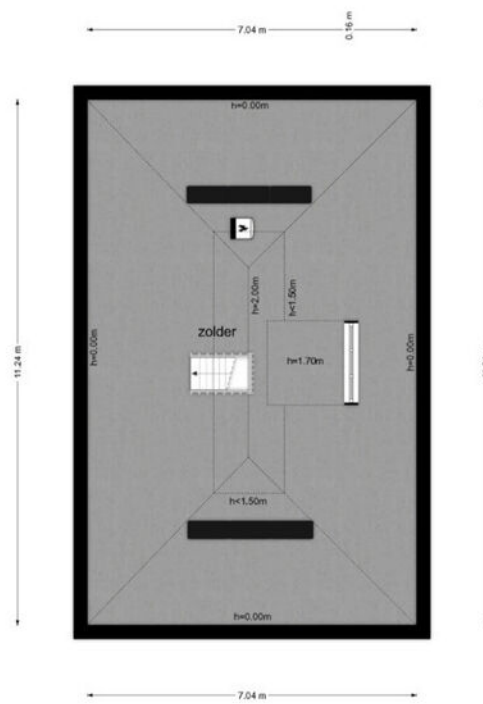
De plattegronden zijn geproduceerd voor promotionele doeleinden en ter indicatie.
Aan de plattegronden kunnen geen rechten worden ontleend.
© www.dijpenco.nl

PLATTEGROND



PLATTEGROND

Soestdijkseweg Noord 337 - Bilthoven
Tweede Verdieping

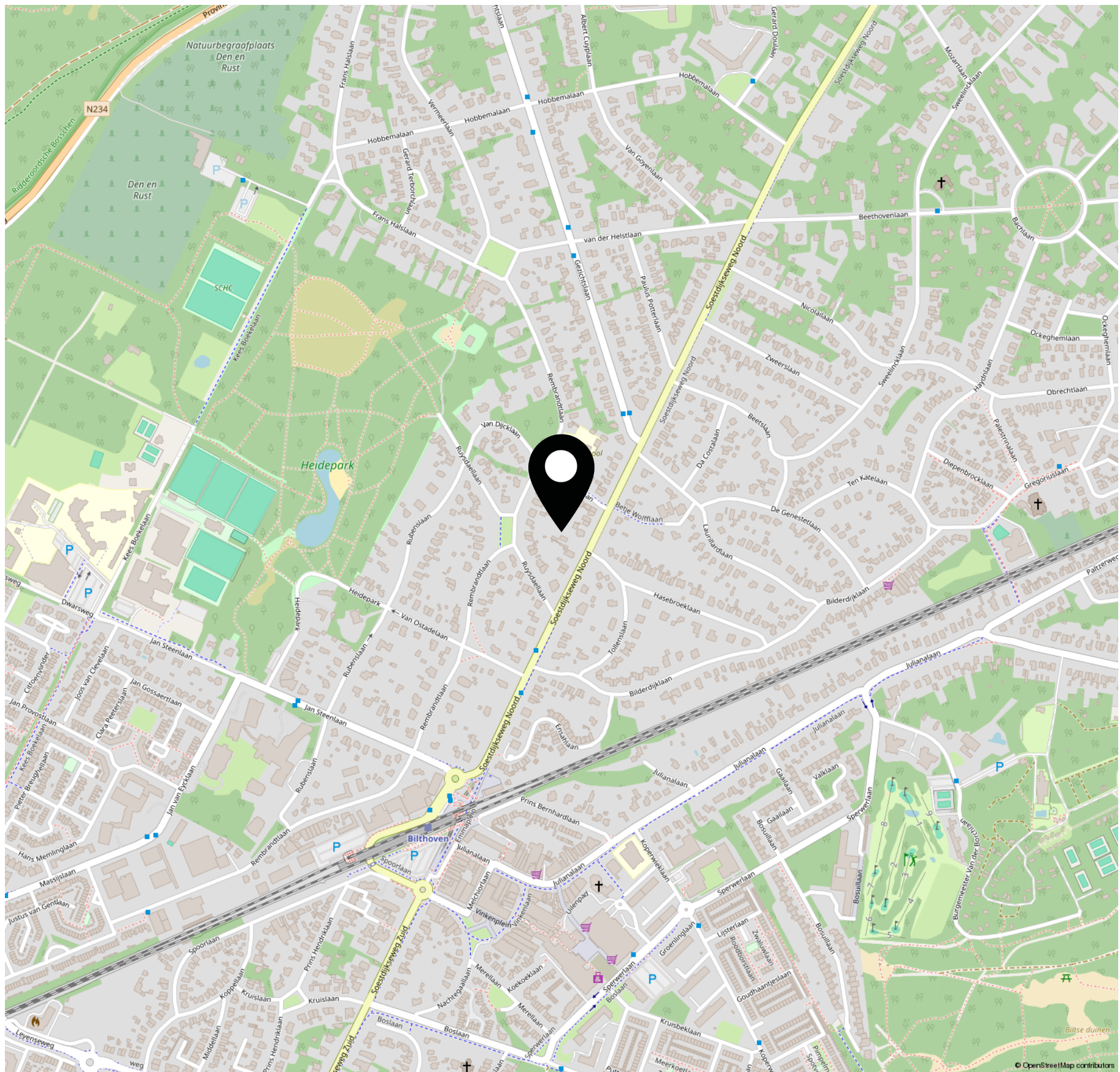


De plattegrond is geprojecteerd voor projectie doeleinden en is indicatief.
Aan de plattegrond kunnen geen rechten worden ontleend.
© www.rijswaarden.nl

PLATTEGROND



LOCATIE OP DE KAART




KADASTRALE KAART

Kadastrale kaart

Uw referentie: Grifhorst



0 10 20 30 40 50m

<p>12345 25 Huisnummer</p> <p>— Vastgestelde kadastrale grens</p> <p>— Voorlopige kadastrale grens</p> <p>— Administratieve kadastrale grens</p> <p>— Bebouwing</p> <p>Voor een eensluidend uittreksel, geleverd op 20 februari 2025 De bewaarder van het kadaster en de openbare registers</p>	<p>Schaal 1: 1000</p> <p>Kadastrale gemeente De Bilt</p> <p>Sectie A</p> <p>Perceel 2849</p> <p>Aan dit uittreksel kunnen geen betrouwbare maten worden ontleend. De Dienst voor het kadaster en de openbare registers behoudt zich de intellectuele eigendomsrechten voor, waaronder het auteursrecht en het databankenrecht.</p>	
---	--	---

OVER GRIFHORST MAKELAARSDIJ EXCLUSIEF

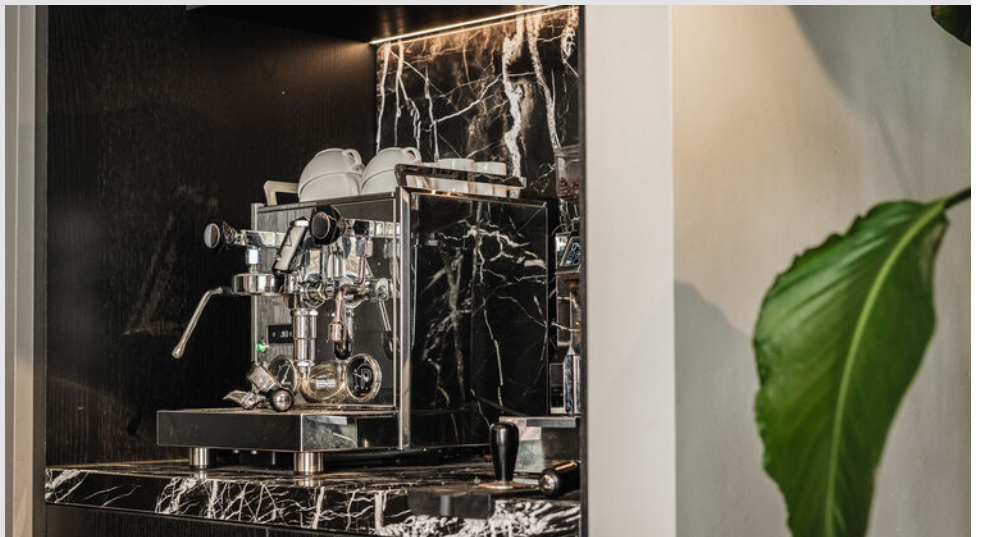


Wat is uw ambitie? Die van ons staat als een huis: succesvol acteren op de markt van exclusief wonen. Daar koppelen we een visie aan: geef kopers en verkopers in het luxe segment de tijd en de aandacht die ze verdienen. De gekozen strategie? Wij verkopen de mooiste woningen in plaats van de meeste. Daar zijn we ervaren in. Daar staan we om bekend in ons netwerk en we zijn er trots op. Speelt u met de gedachte om zaken met ons te doen? Dat beschouwen wij nog altijd als een eer. We komen graag bij u langs of ontvangen u op ons kantoor voor een persoonlijk en vertrouwelijk gesprek. Grifhorst Makelaardij, specialist in bovengemiddeld wonen, actief in- en rondom Utrecht.

Hoogstpersoonlijk. Persoonlijke begeleiding door één en dezelfde makelaar staat bij Grifhorst Makelaardij op nummer één. Vanaf het begin van een aankoop- of verkooptraject tot aan de

afronding bij de notaris, bieden wij hoogstpersoonlijke aandacht en uitmuntende service. Dat begint al bij de kennismaking waar we oprechte interesse tonen in uw manier van leven en de woonwensen die daarbij aansluiten.

Initiatiefnemer en eigenaar van de makelaardij Marco Grifhorst is al ruim 30 jaar werkzaam in het vak. Hij heeft als geen ander ervaren hoeveel er te winnen valt als het gaat om de kwaliteit van de dienstverlening van de makelaar. Hij maakt met Grifhorst Makelaardij dan ook het verschil met een hoogstpersoonlijke aanpak waarbij de klant werkelijk op de eerste plaats komt. Daarmee heeft hij inmiddels een uitstekende reputatie opgebouwd. Zijn inzet is er blijvend op gericht, die reputatie verder uit te bouwen en te optimaliseren. Hij geniet het meeste van zijn werk wanneer zijn opdrachtgevers blij zijn en positief over hem spreken.



Adriaen van Ostadelaan 19 · 3583 AA Utrecht
030 7 400 100 · info@grifhorst.nl · grifhorst.nl