

TE KOOP



Botter 8, Oud-Beijerland

Vraagprijs € 415.000 k.k.

Groote Waard Makelaars &
Taxateurs B.V.
Molendijk 22
3262 AK Oud-Beijerland

0186-666 911
www.grootewaard.nl
info@grootewaard.nl


Groote Waard
Makelaars & Taxateurs



“Kom binnenkijken!”



> Kenmerken

Woonoppervlakte
105 m²

Perceeloppervlakte
98 m²

Inhoud
372 m³

Energie label
A

> Omschrijving

In de geliefde woonwijk Zoomwijk staat deze keurig onderhouden tussenwoning met vier slaapkamers, een lichte woonkamer en een verzorgde achtertuin met stenen berging en achterom.

Met een energielabel A, een praktische indeling en een rustige ligging nabij diverse voorzieningen is dit een ideale woning voor gezinnen en doorstromers.

Indeling

Begane grond

Via de entree komt u in de hal met de meterkast, trapopgang naar de eerste verdieping en een volledig betegelde toiletruimte, uitgevoerd met een zwevend toilet en fonteintje.

De woonkamer kenmerkt zich door de prettige lichtinval en de praktische indeling. Er is volop ruimte voor een gezellige zithoek en een eethoek, terwijl het uitzicht op de achtertuin zorgt voor een aangename woonbeleving.

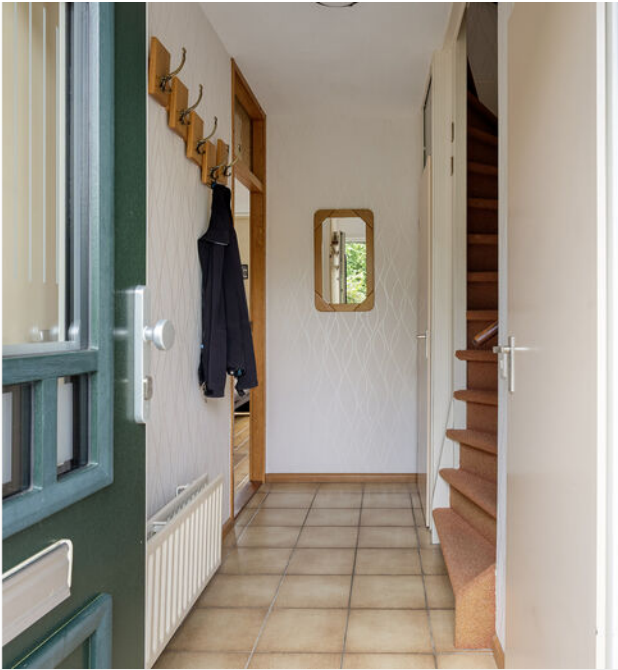
Aan de voorzijde van de woning is de keuken in U-opstelling gesitueerd. Dankzij de ruime hoeveelheid kast- en werkruimte is deze keuken bijzonder praktisch in gebruik. De opstelling beschikt over diverse inbouwapparatuur, waaronder een elektrische kookplaat, afzuigkap, Siemens oven, koelkast en een dubbele RVS-spoelbak.

Eerste verdieping

De overloop geeft toegang tot drie ruime slaapkamers en de badkamer.

De volledig betegelde badkamer is compleet uitgevoerd met een zwevend toilet, designradiator, wastafelmeubel met bergkasten, spiegel met verlichting en een douchecabine met handdouche.





Tweede verdieping

Via een vaste trap bereikt u de tweede verdieping.

Aan de voorzijde bevindt zich de ruime voorzolder met de opstelling van de Remeha Tzerra cv-combiketel (2015), het expansievat, de mechanische ventilatie-unit en de aansluitingen voor de wasmachine en droger. Daarnaast is er praktische bergruimte aanwezig achter de knieschotten.

Aan de achterzijde is een volwaardige vierde slaapkamer gerealiseerd, momenteel ingericht als werkkamer. Deze ruimte beschikt over een dakraam, zichtbare houten balken en extra bergruimte.

Tuin

De achtertuin is gunstig gelegen op het zuiden, waardoor u gedurende de dag optimaal van de zon kunt genieten. De tuin is grotendeels bestraat en beschikt over een border, wat zorgt voor een verzorgde en onderhoudsvriendelijke buitenruimte.

Het aanwezige elektrische zonnescerm biedt desgewenst schaduw op warme dagen.

Achterin de tuin bevindt zich een stenen berging en via de achterom is de tuin eveneens bereikbaar.

Daarnaast is een buitenkraan aanwezig.

Afmetingen (ca.)

Voor de afmetingen verwijzen wij u graag naar de bijgevoegde plattegronden.

Bijzonderheden

Bouwjaar: 1982. Woonoppervlakte: 105 m². Perceeloppervlakte: 98 m². Energielabel: A.

- 9 zonnepanelen (2019)
- Kunststof kozijnen met HR++ beglazing
- Gevelisolatie aanwezig
- Vloerisolatie (2019)
- Cv-combiketel Remeha Tzerra (2015)
- Cv-ketel onderhouden in 2025
- Vier slaapkamers
- Achtertuin op het zuiden
- Stenen berging met elektra
- Achterom aanwezig
- Schuurdak vernieuwd in 2021
- Keuken geplaatst in 2006
- Koelkast vernieuwd in 2020
- Kookplaat vernieuwd in 2024
- Dakgoten aan de voorzijde, achterzijde en schuur vernieuwd circa 2021

Omgeving en ligging

Zoomwijck staat bekend als een rustige, groene en kindvriendelijke woonwijk met veel voorzieningen binnen handbereik. Scholen, winkels, sportverenigingen en speelgelegenheden bevinden zich op korte afstand van de woning. Ook het gezellige centrum van Oud-Beijerland en de uitvalswegen richting Rotterdam zijn snel en gemakkelijk bereikbaar.

Kadastrale gegevens

Gemeente Oud-Beijerland, sectie H, nummer 600, groot 98 m². Volle eigendom.

Oplevering

In overleg.

Wij behartigen de belangen van de verkopende partij. Neem uw eigen NVM-aankoopmakelaar mee!















































> Plattegrond

Ontdek de begane grond



Aan de plattegronden kunnen geen rechten worden ontleend
© Zibber www.zibber.nl

> Plattegrond

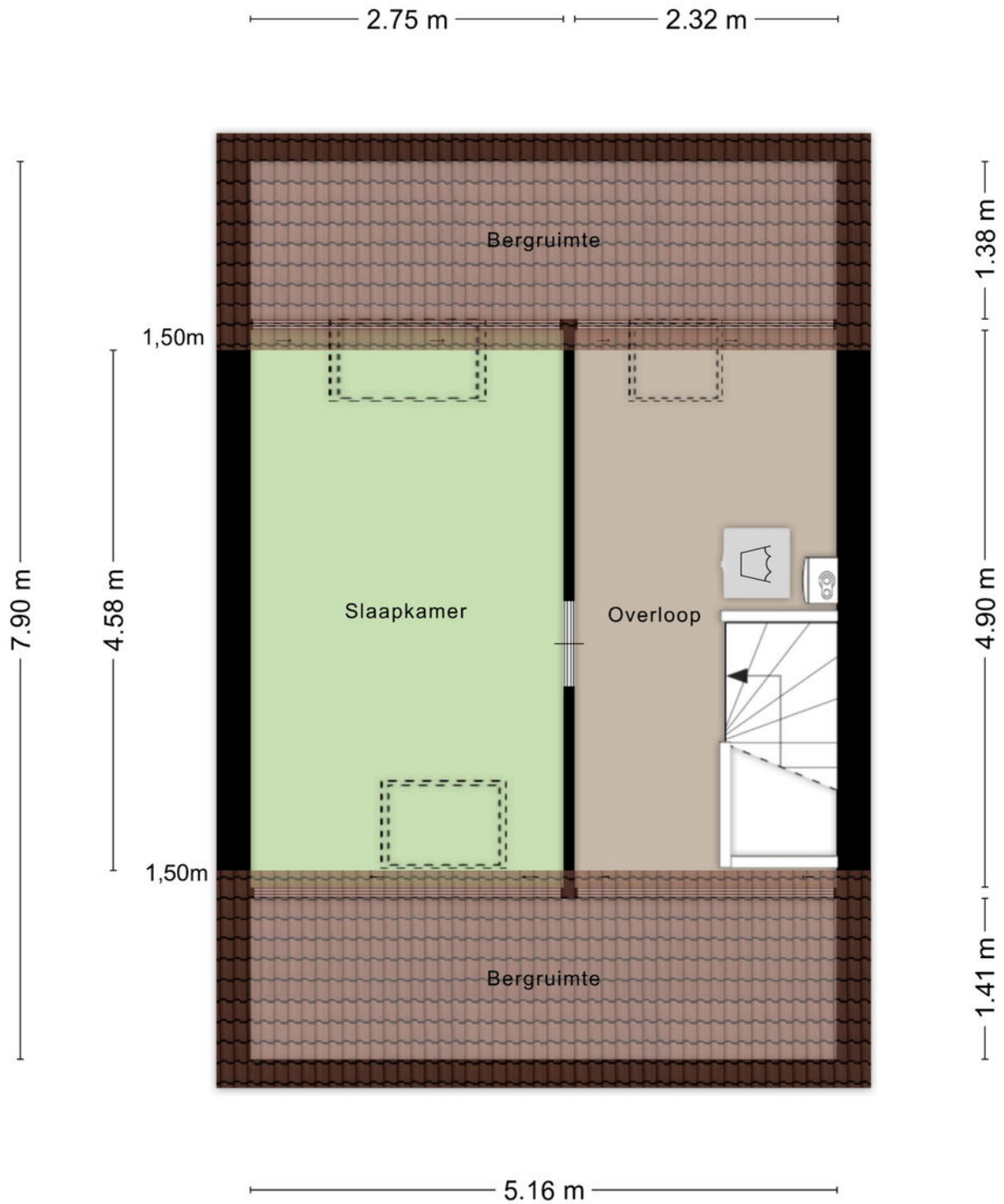
Ontdek de eerste verdieping



Aan de plattegronden kunnen geen rechten worden ontleend
© Zibber www.zibber.nl

> Plattegrond

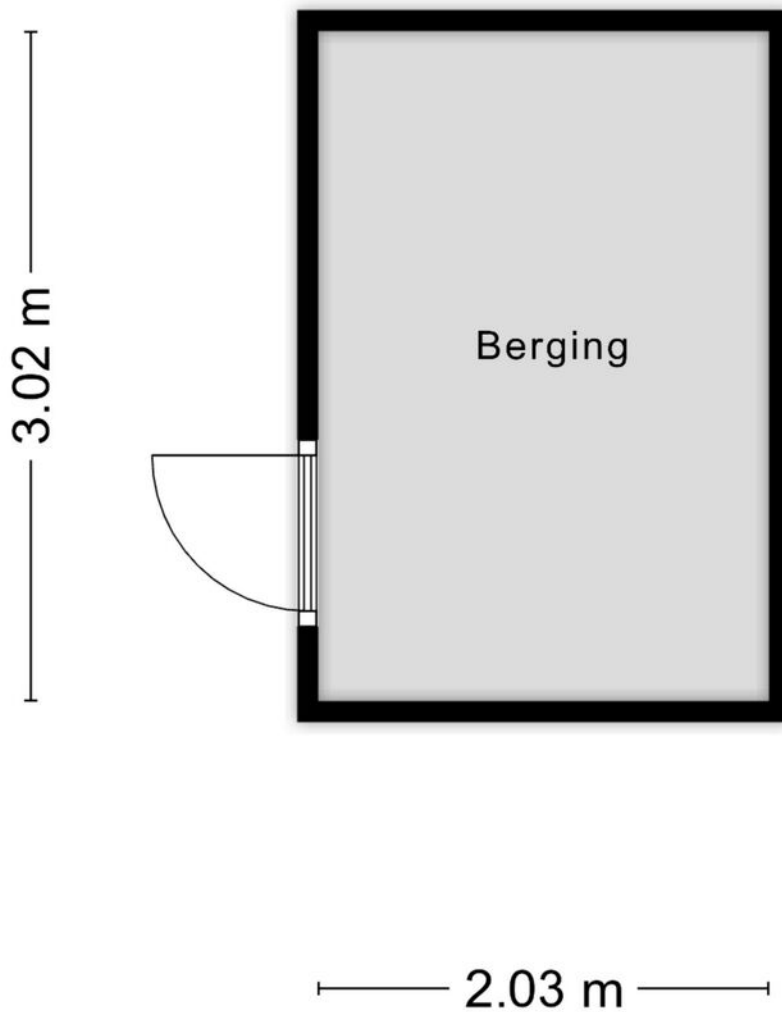
Ontdek de tweede verdieping



Aan de plattegronden kunnen geen rechten worden ontleend
© Zibber www.zibber.nl

> Plattegrond

Ontdek de bergruimte




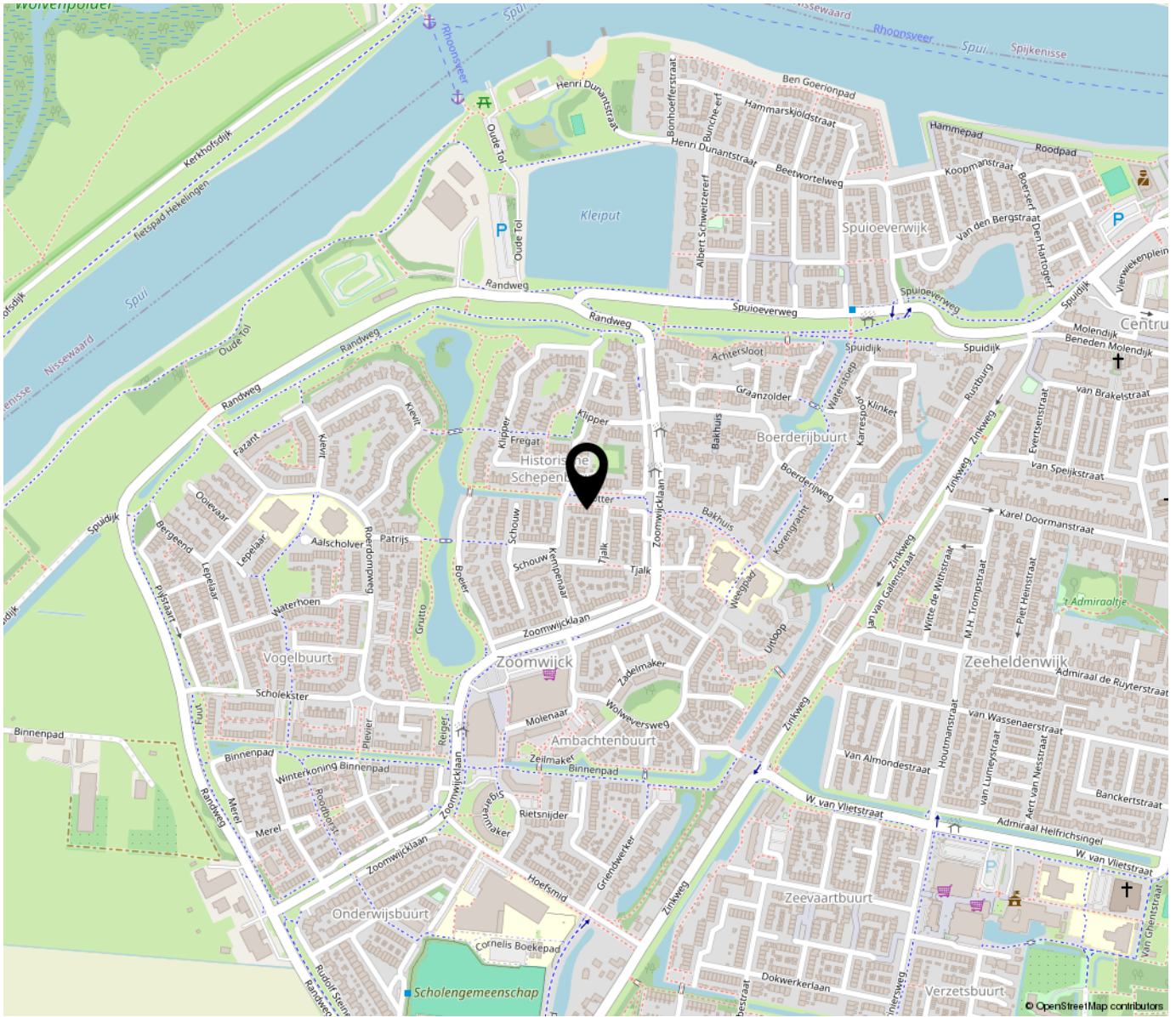
Aan de plattegronden kunnen geen rechten worden ontleend
© Zibber www.zibber.nl

Kadastrale kaart

Uw referentie: MGW

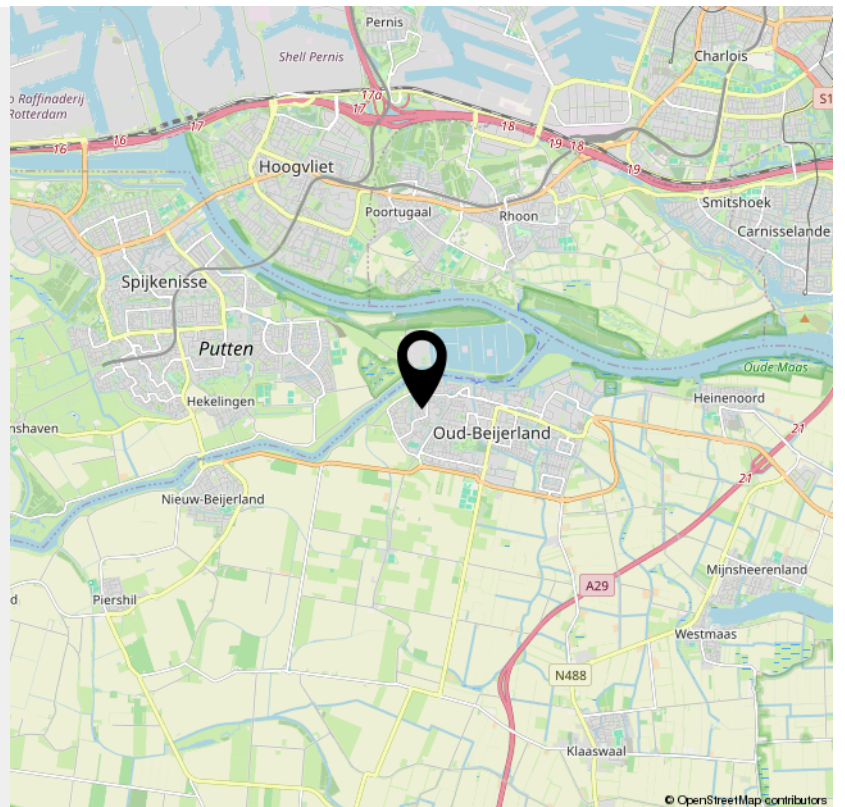


<p>12345 25</p> <p>Deze kaart is noordgericht Perceelnummer Huisnummer</p> <p>— Vastgestelde kadastrale grens — Voorlopige kadastrale grens — Administratieve kadastrale grens — Bebouwing</p> <p>Voor een eensluidend uittreksel, geleverd op 22 mei 2026 De bewaarder van het kadaster en de openbare registers</p>	<p>Schaal 1: 500</p> <p>Kadastrale gemeente Oud-Beijerland Sectie H Perceel 600</p> <p>Aan dit uittreksel kunnen geen betrouwbare maten worden ontleend. De Dienst voor het kadaster en de openbare registers behoudt zich de intellectuele eigendomsrechten voor, waaronder het auteursrecht en het databankenrecht.</p>	
---	---	---



“Woon jij binnenkort op deze locatie?”

Oud-Beijerland telt ongeveer 25.000 inwoners en is het centrum van de Hoeksche Waard voor wonen, winkelen, werk en onderwijs. Het ligt aan de N217, die in het oosten aansluit op de A29 en in het westen op het veer van Nieuw-Beijerland naar Spijkenisse.



INTERESSE

in deze woning?



Neem gerust contact met ons op!

We helpen je graag verder.

Groote Waard Makelaars &
Taxateurs B.V.
Molendijk 22
3262 AK Oud-Beijerland

0186-666 911
www.grootewaard.nl
info@grootewaard.nl


Groote Waard
Makelaars & Taxateurs