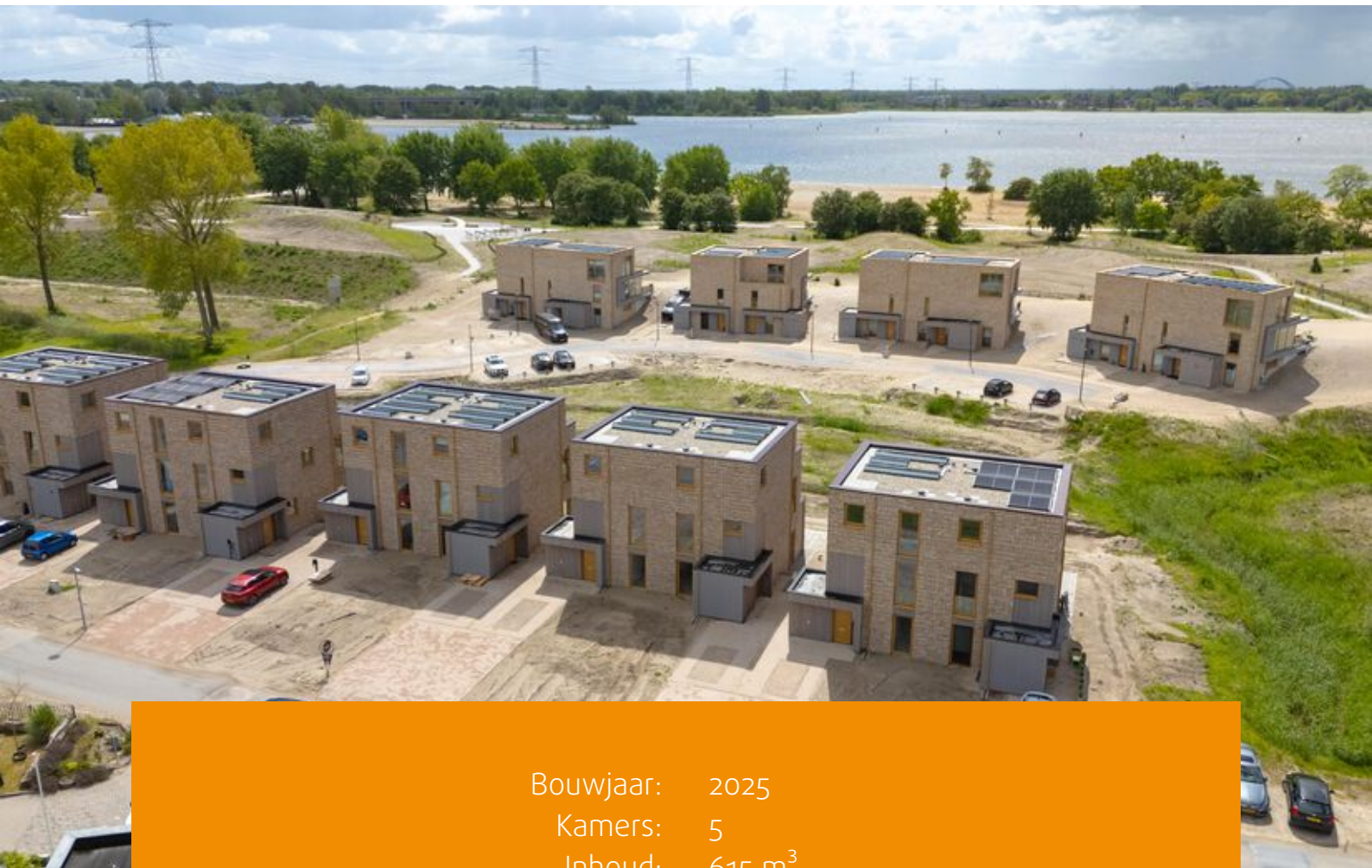




ALMERE

Muiderzandweg 43

Kenmerken & specificaties



Bouwjaar: 2025
Kamers: 5
Inhoud: 615 m³
Woonoppervlakte: 159 m²
Perceeloppervlakte: 180 m²

Bieden vanaf prijs: € 800.000 k.k.



Altijd al een nieuwbouwwoning gewild, maar zag je op tegen het lange wachten?

Dan is dit jouw kans! Deze net opgeleverde 2-onder-1-kapwoning in Almere Poort staat nu te koop. Het is een energiezuinige woning met vier slaapkamers, een volledig nieuwe badkamer, vloerverwarming op alle verdiepingen en maar liefst vijf zonnepanelen.

Deze woning wordt u aangeboden met een bieden vanaf prijs van € 800.000,- k.k.

Omgeving

Wonen in DUIN – jouw droomhuis midden in de natuur

Stel je voor: elke dag wakker worden in een huis waar het strand, de duinen en het bos binnen handbereik liggen. Dat is wonen in DUIN, de nieuwste wijk van Almere, waar moderne architectuur en natuur harmonieus samenkomen.

In de buurt vind je alles wat je nodig hebt: restaurants zoals Dunes, Zuyder en Porterhouse, een supermarkt, kapper en het winkelcentrum DUINhal. Voor een koffiepauze of een heerlijk ijsje kun je terecht bij MINT, de geliefde buurtkoffiezaak. Ook scholen, een gezondheidscentrum en sportfaciliteiten liggen op korte afstand.

De ligging is ideaal: station Almere Poort ligt om de hoek, waardoor je snel in Amsterdam of Utrecht bent. Via de A6 bereik je eenvoudig Schiphol en andere steden. Of je nu kiest voor een actieve dag in de natuur of een middag shoppen en uit eten, alles ligt binnen handbereik.

Begane grond

Via de entree kom je binnen in de hal, die toegang biedt tot het toilet, de meterkast en de keuken.

De keuken bevindt zich aan de straatzijde en is nog casco. De verdeler van de vloerverwarming is verplaatst naar een nis. Door hier een ombouw te plaatsen, kun je bijvoorbeeld een gezellige koffiecorner creëren. De keuken kan volledig naar eigen smaak worden ingericht.



Via een kleine trap kom je in de woonkamer aan de achterzijde. De woonkamer is bij de bouw direct 1,5 meter uitgebouwd, waardoor deze maar liefst 54,5 m² groot is. Openslaande deuren geven toegang tot de tuin, die volledig naar eigen wens kan worden aangelegd. Er is al een terras aanwezig.

Eerste verdieping

Op deze verdieping bevinden zich twee slaapkamers. De master bedroom ligt aan de rustige achterzijde en beslaat de volledige breedte van de woning.

De volledig betegelde badkamer is voorzien van een ruime inloopdouche en een dubbele wastafel. Daarnaast is er een apart tweede toilet aanwezig.

Tweede verdieping

Dankzij het platte dak is ook deze verdieping zeer ruim. Hier bevinden zich opnieuw twee slaapkamers. De kleinere slaapkamer is ideaal als kantoor of speelkamer en beschikt over een terras met prachtig uitzicht over de duinen.

Verder is hier de technische ruimte, met

voldoende plek voor een wasmachine en droger.

Bijzonderheden:

- Bouwjaar 2026;
- 5 zonnepanelen;
- Woonoppervlakte ca. 159 m² (conform NEN2580 meetrapport);
- Energielabel A++ (geldig tot 26-11-2035);
- vloerverwarming per kamer in te stellen;
- Woonkamer 1.5 meter uitgebouwd;
- Er is een laadpaal aanwezig;
- Tuin op het zuidwesten;
- Aanvaarding in overleg.



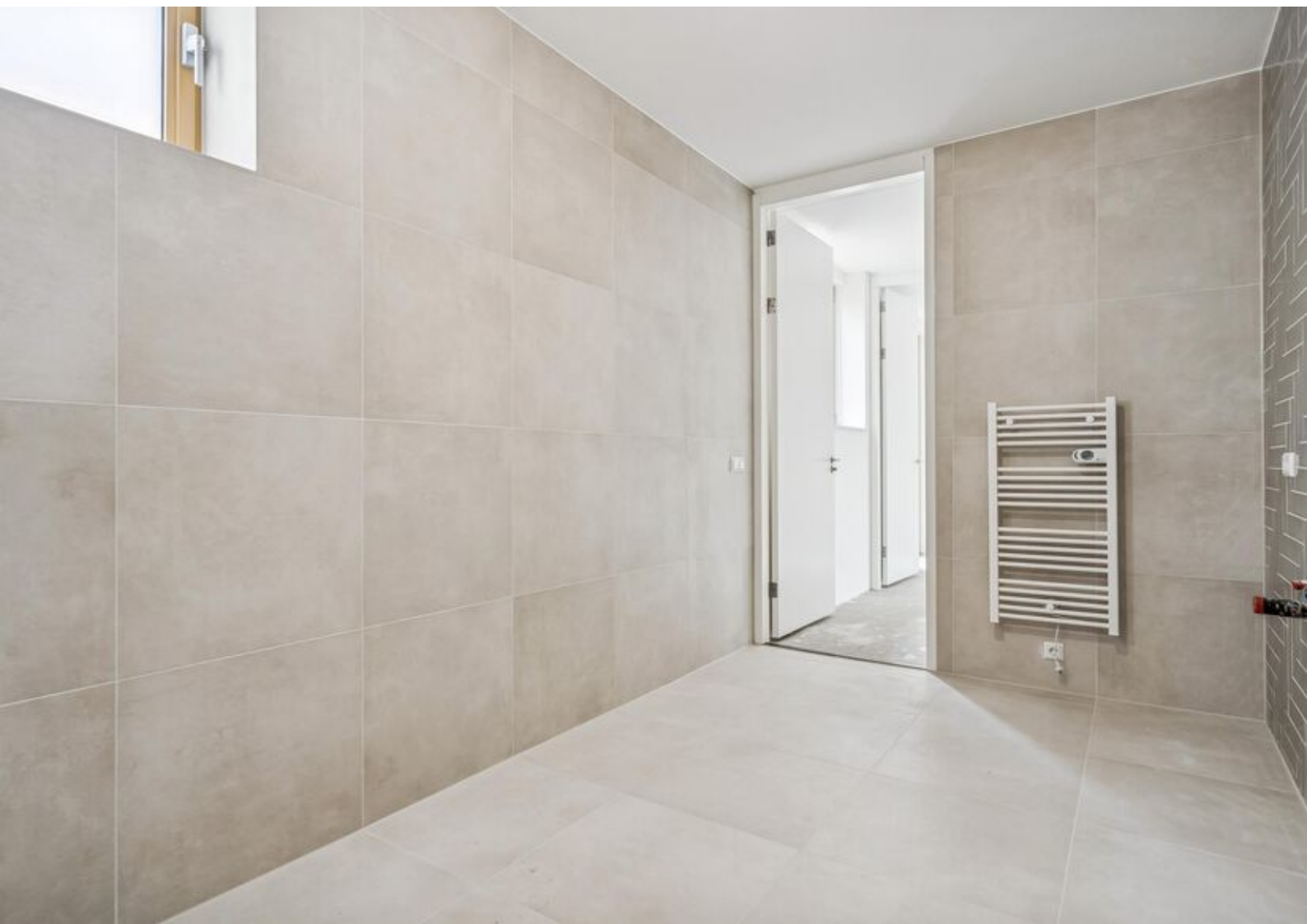






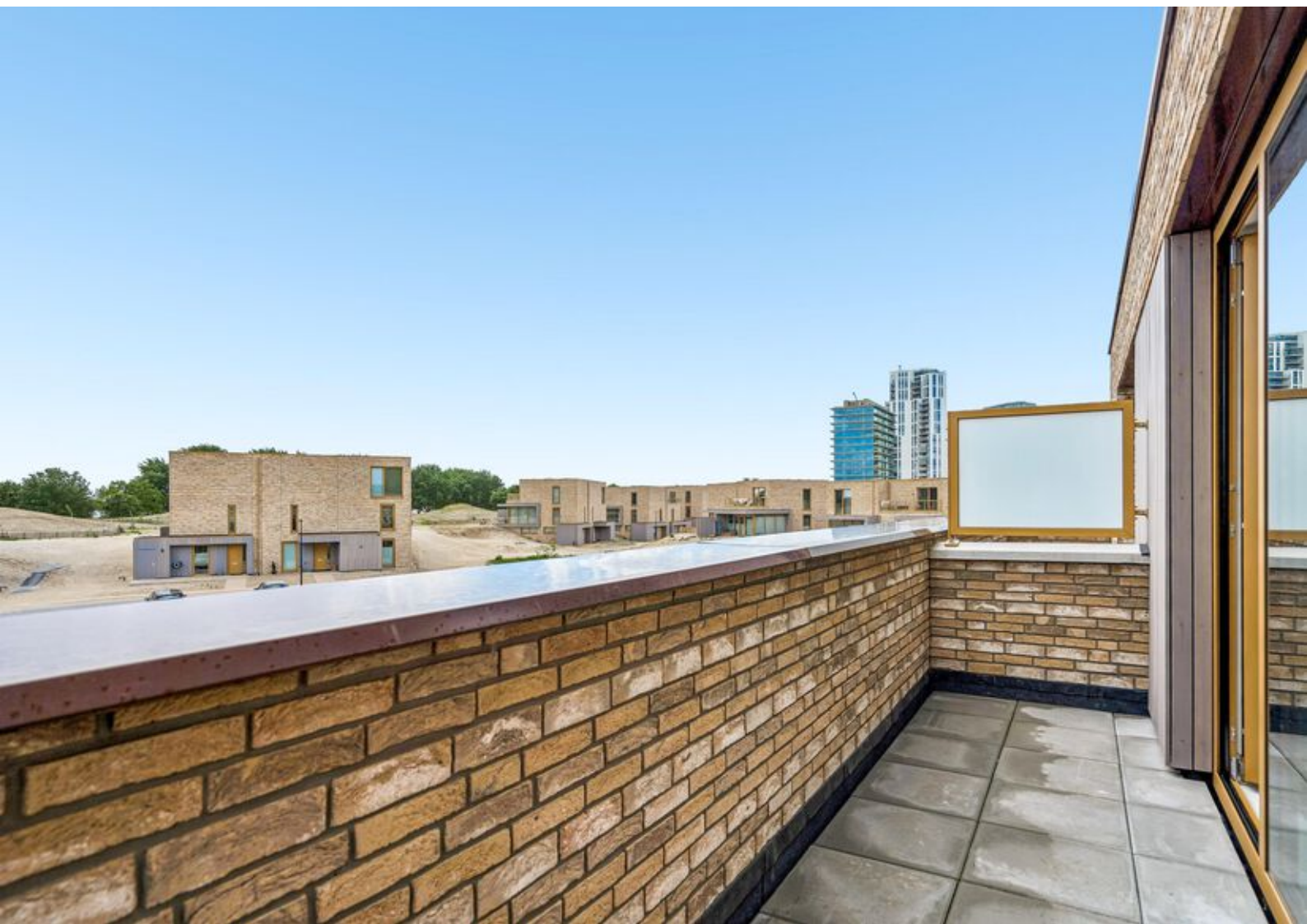














Artist impression



Artist impression



Artist impression



Plattegronden

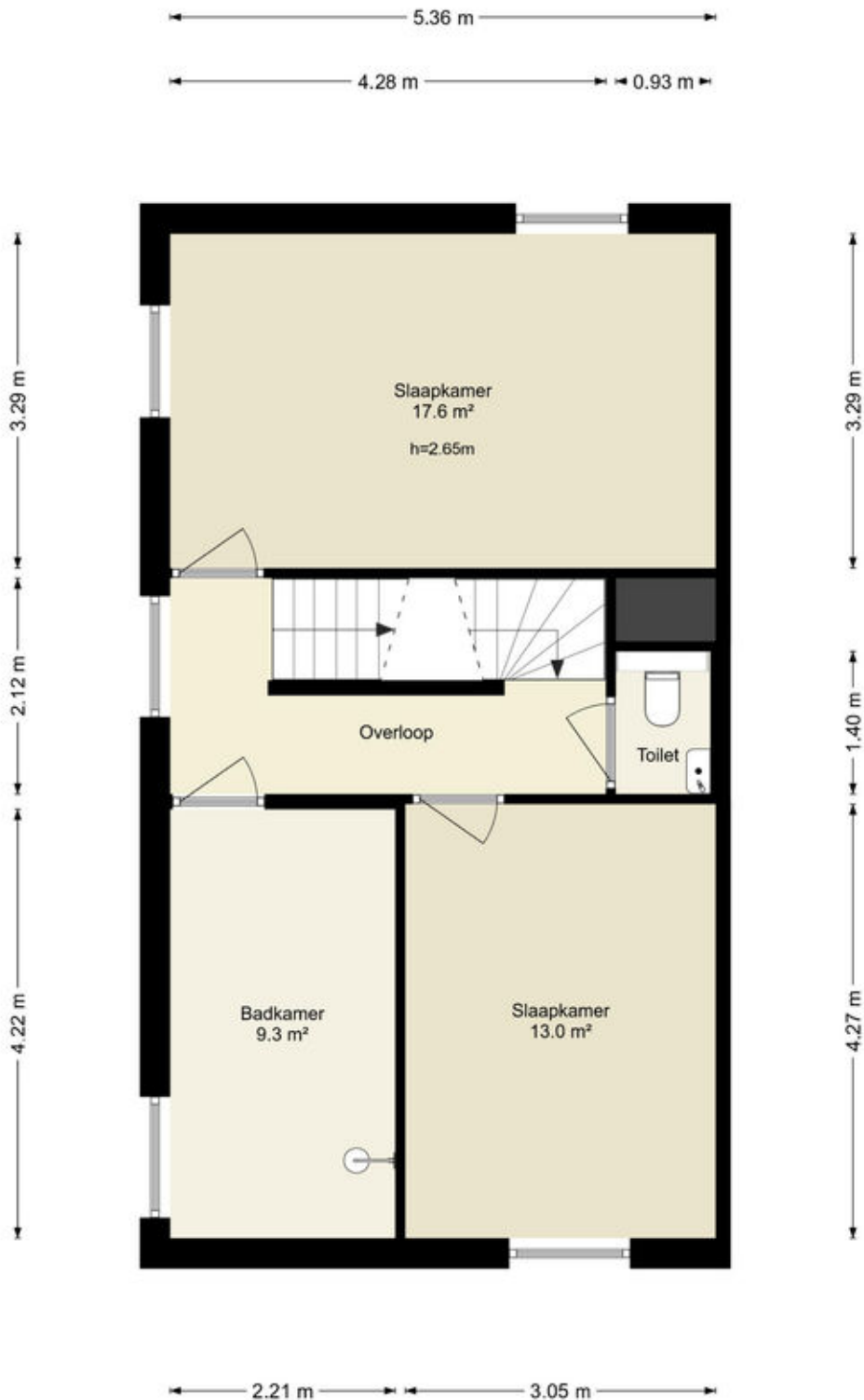


Deze plattegronden zijn uitsluitend bedoeld als indicatie van de woningindeling. De symbolen voor (dak)ramen, deuren, keuken- en sanitaire onderdelen tonen alleen de positie van de voorziening, niet het exacte type of de exacte afmetingen; al deze elementen zijn bij benadering geplaatst.

Alle (oppervlakte)maten zijn vereenvoudigd. Getoonde oppervlaktematoren bij schuine daken zijn berekend tot de 150 cm-hoogtelijn.

Plattegronden

Muiderzandweg 43 - Almere Eerste Verdieping

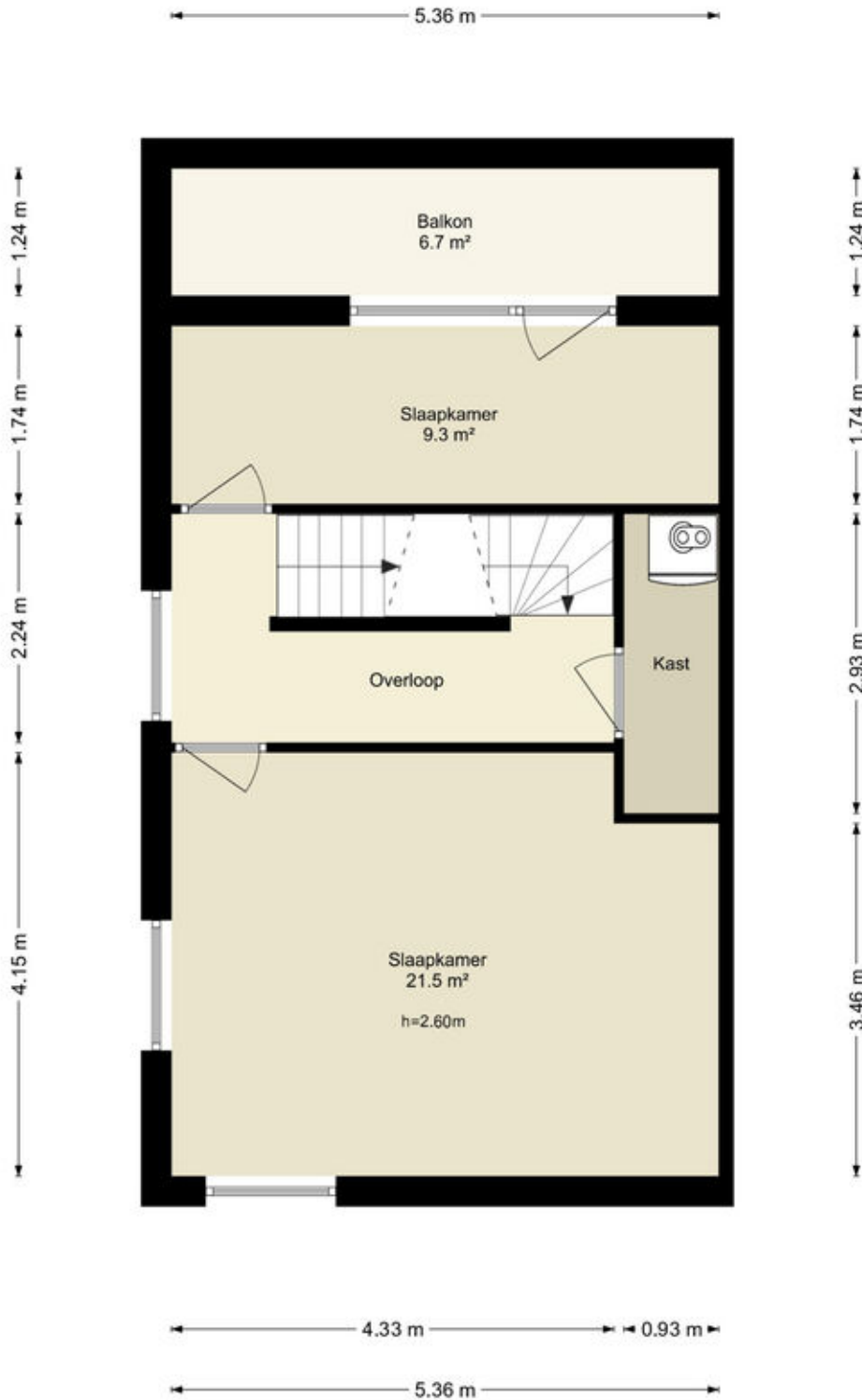


Deze plattegronden zijn uitsluitend bedoeld als indicatie van de woningindeling. De symbolen voor (dak)ramen, deuren, keuken- en sanitaire onderdelen tonen alleen de positie van de voorziening, niet het exacte type of de exacte afmetingen; al deze elementen zijn bij benadering geplaatst.

Alle (oppervlakte)maten zijn vereenvoudigd. Getoonde oppervlaktetaten bij schuine daken zijn berekend tot de 150 cm-hoogtelijn.

Plattegronden

Muiderzandweg 43 - Almere Tweede Verdieping



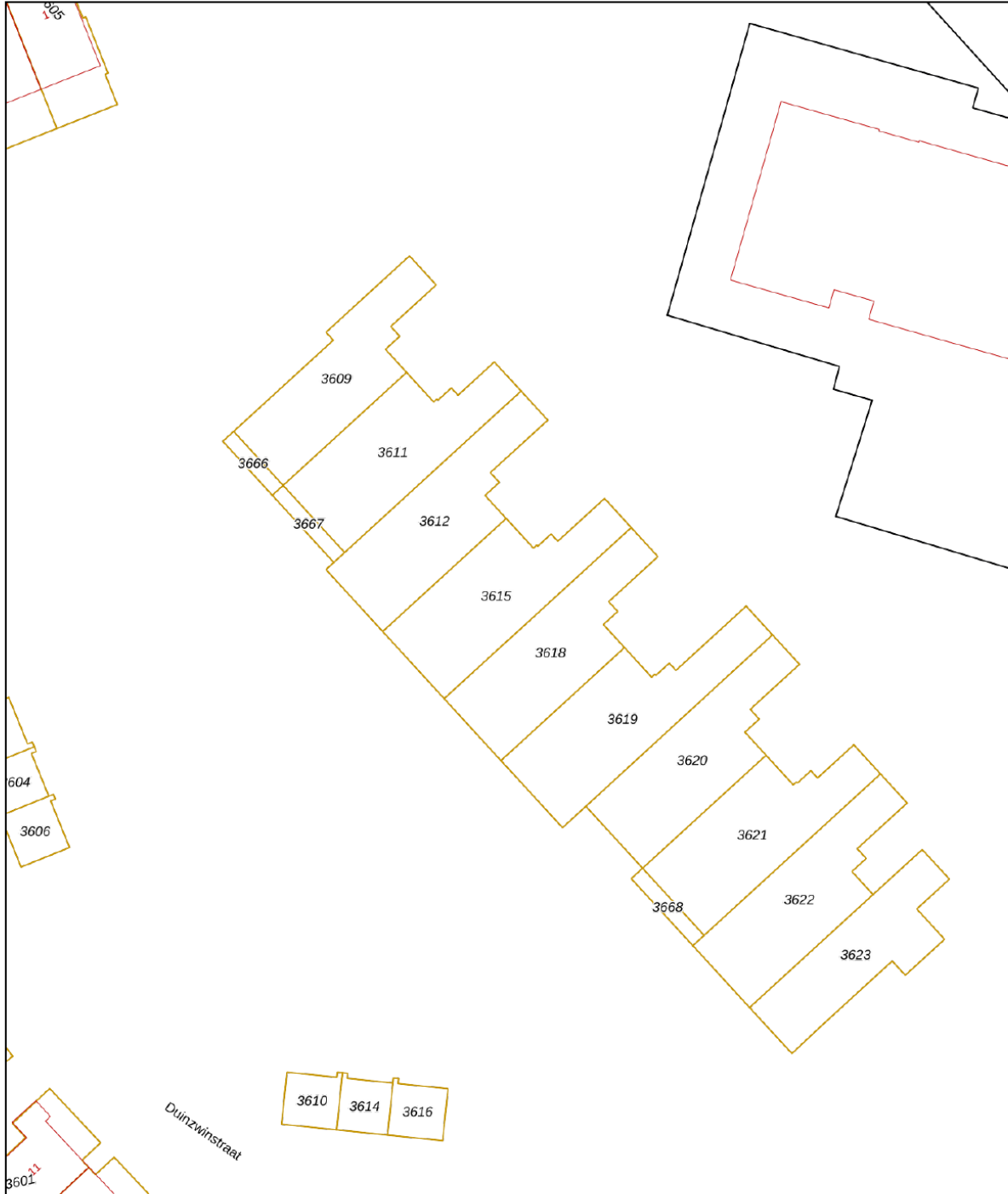
Deze plattegronden zijn uitsluitend bedoeld als indicatie van de woningindeling. De symbolen voor (dak)ramen, deuren, keuken- en sanitaire onderdelen tonen alleen de positie van de voorziening, niet het exacte type of de exacte afmetingen; al deze elementen zijn bij benadering geplaatst.

Alle (oppervlakte)maten zijn vereenvoudigd. Getoonde oppervlaktetaten bij schuine daken zijn berekend tot de 150 cm-hoogtelijn.





Kadastrale kaart

Kadastrale kaart

Uw referentie: ---




0 5 10 15 20 25m

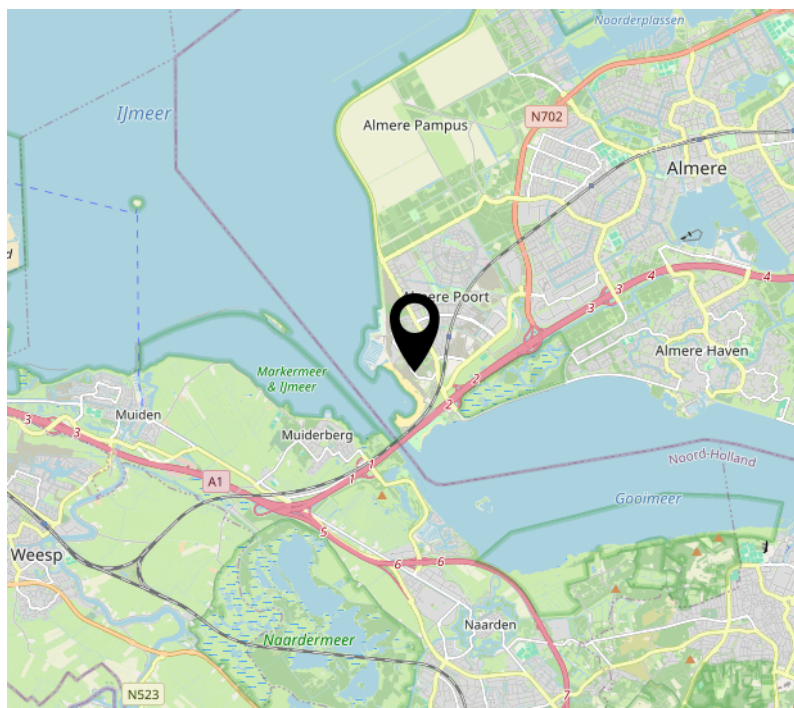
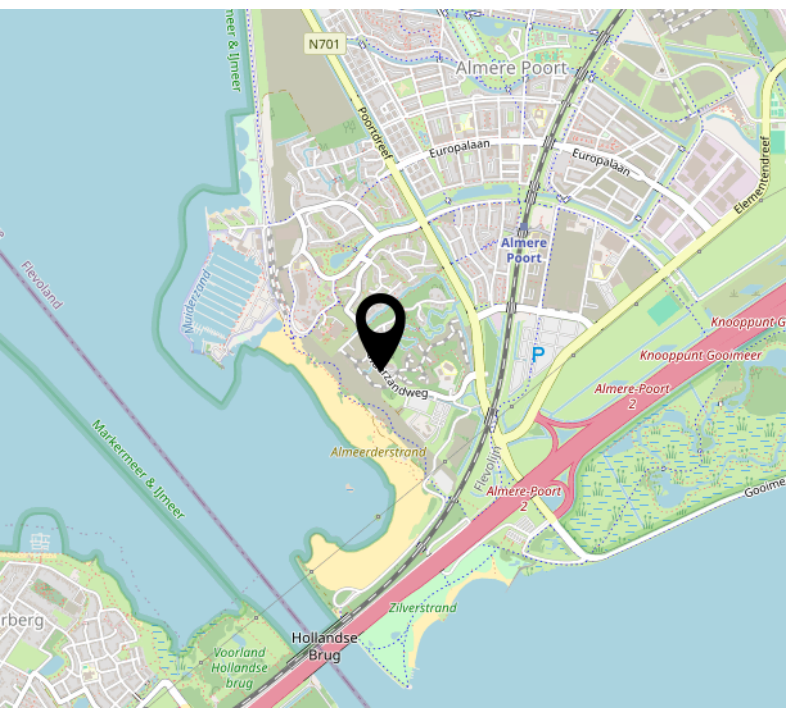
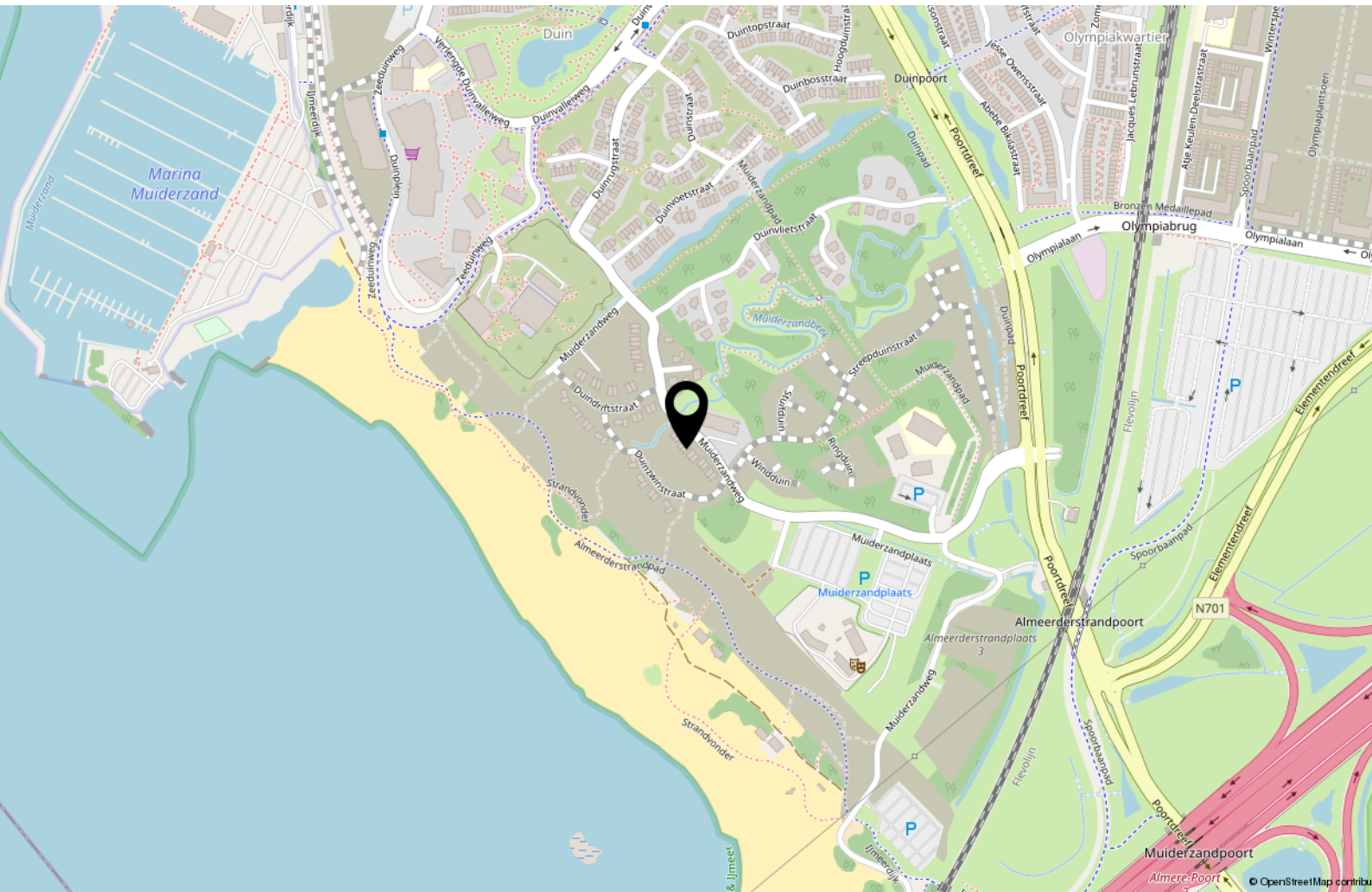
12345	Deze kaart is noordgericht	Schaal 1: 500	
25	Perceelnummer	Kadastrale gemeente	Almere
	Huisnummer	Sectie	F
	Vastgestelde kadastrale grens	Perceel	3615
	Voorlopige kadastrale grens		
	Administratieve kadastrale grens		
	Bebouwing		

Voor een eensluitend uittreksel, geleverd op 14 april 2026
De bewaarder van het kadaster en de openbare registers

Aan dit uittreksel kunnen geen betrouwbare maten worden ontleend.
De Dienst voor het kadaster en de openbare registers behoudt zich de intellectuele eigendomsrechten voor, waaronder het auteursrecht en het databankenrecht.



Locatie op de kaart



Lijst van zaken

	Blijft achter	Gaat mee	Ter overname
Woning - Sanitair/sauna			
Badkamer met de volgende toebehoren			
- toilet	X		
Woning - Exterieur/installaties/veiligheid/energiebesparing			
Warmwatervoorziening, te weten			
- CV-installatie	X		
- boiler	X		
Tuin - Bebouwing			
Tuinhuis/buitenberging	X		

Over ons



Onze roots gaan terug naar 1975. Onze organisatie startte dat jaar als een echt familiebedrijf en eerste makelaar van Flevoland. We groeiden uit tot een organisatie met 80 medewerkers in Almere, Amsterdam, Dronten, Lelystad en Zwolle. We zijn in ons DNA altijd een familiebedrijf gebleven met service hoog in het vaandel. Klanttevredenheid is een van onze belangrijkste graadmeters. Op de gemiddelde 9- die we op Funda van onze opdrachtgevers krijgen, zijn we dan ook erg trots. Al een aantal jaren op rij worden we door Vastgoed uitgeroepen tot de nummer 1 makelaar van Almere.

Trots op onze stad

Almere is de afgelopen jaren steeds populairder geworden. Of het nu om starters gaat die hun eerste studio kopen, gezinnen uit Amsterdam die in onze stad de ruimte en het groen opzoeken of fervente Almeerders die de stad voor geen goud willen verlaten en toe zijn aan een volgende stap in hun wooncarrière.

In die stad mogen wij wonen en werken!

Ons team

We werken met uiteraard een deskundig team van makelaars en gedreven ondersteuning die tot het uiterste gaan om onze opdrachtgevers van dienst te zijn. Dat lukt niet altijd van 9 tot 17 en dat hoeft ook niet. We zijn met een heel team, waardoor we ook 's avonds en op zaterdag afspraken kunnen maken. Net wanneer het jou het beste uitkomt.

We wensen je veel succes met de zoektocht naar je nieuwe huis! Uiteraard staan we graag voor je klaar wanneer je advies kunt gebruiken!



Contact

Randstad 2301,
1314 BN Almere
Tel: 036 533 0077
www.vanderlinden.nl
info.almere@vanderlinden.nl

