



Vraagprijs € 695.000 k.k.

DAMIETTA STRAAT 40 PURMEREND



KENMERKEN

Woonoppervlakte	200 m ²
Perceeloppervlakte	179 m ²
Inhoud	702 m ³
Bouwjaar	2002
Energie label	A





OMSCHRIJVING

WONEN AAN HET WATER, WELKOM THUIS AAN DE DAMIETTA STRAAT 40!

Bijzonder wonen onder de rook van Amsterdam, hier kan het met gemak! Op deze locatie waan je je eigenlijk altijd een beetje op vakantie, of je nou vanaf je terras of vanuit je woonkamer over het water uit kijkt!

Deze 2-1-kapwoning is in 2002 gebouwd, eigentijds afgewerkt, en eventueel direct te betrekken zonder er veel aan te hoeven doen. De ligging aan het water, met aanlegsteiger is magnifiek. Het geeft een extra dimensie waar niets tegen op kan. Daarnaast stap je zó je kano in of werp je een hengeltje uit. De woning heeft een heerlijke woonkamer, woonkeuken, 5 ruime slaapkamers en is allemaal verdeeld over 5 volwaardige verdiepingen!

Indeling

Binnenkomst in de ruime hal. Hier vind je een toilet met fontein, meterkast en trapgang naar de eerste verdieping. Hier is ook een bijkeuken met loopdeur naar de tuin.

Stap de woonkamer binnen en ervaar hoe thuiskomen voelt! Hier vind je een oase van licht dankzij de grote ramen en openslaande tuindeuren. De kamer is daarbij ook nog eens van goed formaat, waardoor u als groot gezin alle ruimte hebt om gezellig samen te komen. De afwerking is neutraal met een plavuizenvloer met vloerverwarming en lichte geschilderde wanden, wat de kamer een fijne basis geeft voor uw eigen stijl. Met een grote hoekbank vol kussens en plaid is dit dé plek waar geleefd wordt.

1e verdieping

De eerste verdieping is te bereiken via een trap in de hal of een spiltrap in de woonkamer. Dit is met recht een schitterende woonkeuken met Frans balkon en geweldig uitzicht over water. Hier is is genoeg plek voor een lange eettafel.

De L-vormige keuken biedt een heerlijke werkplaats voor alle hobbykoks en bedreven bakkers! De keuken is afgewerkt met witte fronten en lichtgrijs werkblad. Met een keramische kookplaat, afzuigkap, oven, combimagnetron, vaatwasser, koelkast en vriezer vind je hier alles wat je nodig hebt voor het creëren van de lekkerste gerechten.

2e verdieping

Hier bevinden zich twee ruime slaapkamers. Beide voorzien van een groot raam. Het toilet is separaat en bereikbaar via de overloop. Ook is er een kast met de aansluitingen voor de wasapparatuur.

De badkamer vormt een fijne balans tussen functionaliteit en rust. Een slimme indeling gecombineerd met een sfeervolle uitstraling maakt het een ruimte waar je zowel energie opdoet in de ochtend als volledig kunt ontspannen

aan het einde van de dag. Deze bevat een verdiept ligbad, douche en wastafelmeubel.

3e verdieping

Ook hier veel ruimte. Dit is ook een slaapverdieping met twee ruime slaapkamers en grote ramen. Hoe hoger, hoe mooier het uitzicht! Er zijn verbluffende vergezichten op deze verdieping.

4 verdieping

Deze verdieping is ingericht als werk-/ slaapkamer en heeft een grote berging voor het opslaan van je spullen.

Buitenleven

Deze 2-1-kapwoning beschikt over een heerlijke brede zijtuin die aan het water ligt. In de zomer is het hier optimaal genieten op het vlonderterras met aanlegsteiger; lekker tot rust komen met niets om je heen, behalve het geluid van kabbelend water en voorbij zwemmende eendjes. Zet hier een loungeset neer en geniet van het prachtige groene uitzicht! Er is ook nog een af te sluiten veranda welke geheel is ingericht en daarnaast is een houten schuur.

Locatie

De Weidevenne kan sinds jaar en dag op een grote groep belangstellenden rekenen, bij zowel de Purmerenders als ook nieuwe bewoners van de gemeente is dit deel mateloos populair en niet zonder reden. De woning ligt onder de rook van Amsterdam en vanaf de N235 en de A7 zeer gemakkelijk aan te rijden. Ook de bereikbaarheid via het openbaar vervoer, busverbinding en nabij gelegen NS station, is perfect. Vanuit de wijk realiseren busverbindingen die aansluiten op de Amsterdamse noord-zuidlijn de mogelijkheid om het centrum van de hoofdstad in vijftientig minuten te bereiken. Op loopafstand bevinden zich scholen en winkelcentrum Weidevenne met een ruim aanbod voor de dagelijkse boodschappen. Het gezellige centrum van Purmerend biedt uitkomst voor een gezellige borrel of heerlijk uit eten op de bekende Koemarkt. Maar ook zeer dichtbij natuur, het groen en het water! Stukje hardlopen, fluistervaren door het riet, wat drinken in De Jutter, soms zelfs een festival bezoeken of gewoon van de rust genieten, dat kan gewoon om de hoek in natuurgebied het Twiske, het Purmerland of het Ilperveld.

Algemeen

- Woonoppervlakte: 200 m²;
- Energielabel A;
- Perceeloppervlakte: 179m²;
- Aan water gelegen;
- Echt familiehuis met 5 verdiepingen;
- 5 zeer ruime slaapkamers.

Kortom, wonen in de Baaienbuurt in Purmerend betekent dat je woont in een groene en ruim opgezette woonwijk, waar de kinderen veilig en naar hartenlust kunnen spelen.

OMSCHRIJVING

Kortom, wonen in de Baaienbuurt in Purmerend betekent dat je woont in een groene en ruim opgezette woonwijk, waar de kinderen veilig en naar hartenlust kunnen spelen. Dit ruime woonhuis is helemaal klaar voor haar toekomstige bewoners!









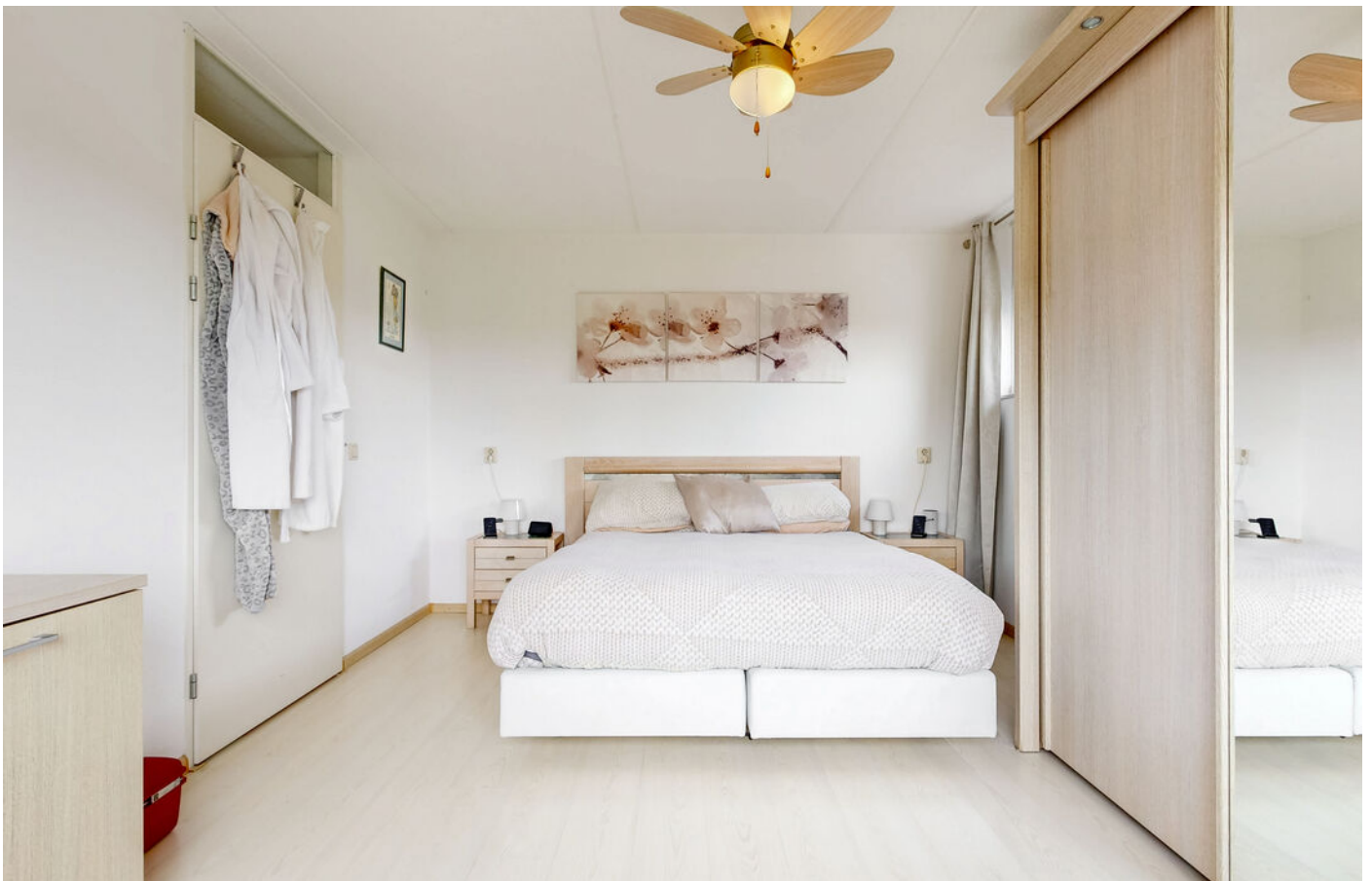


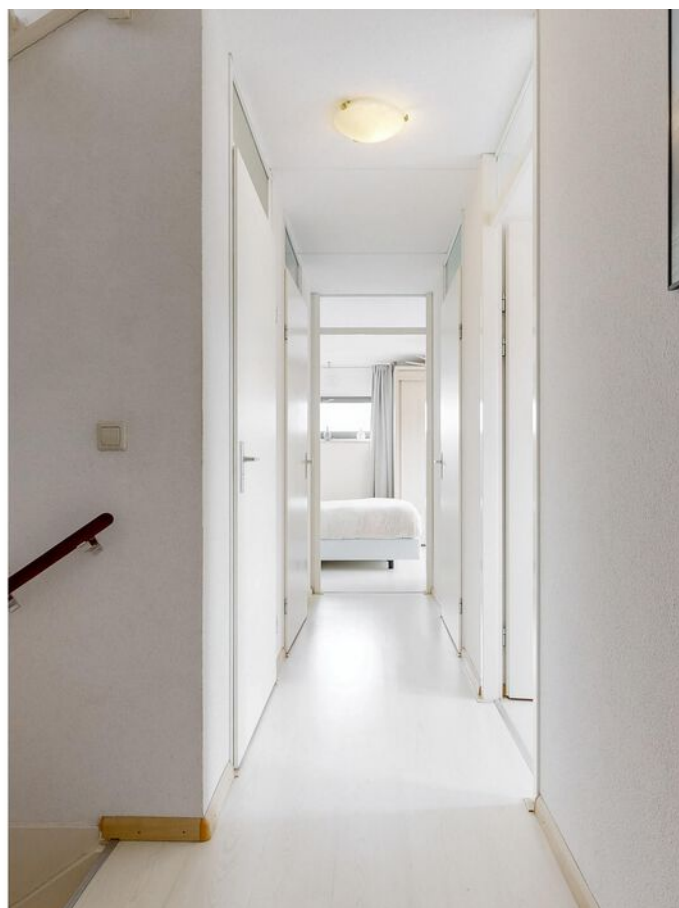










































PLATTEGROND

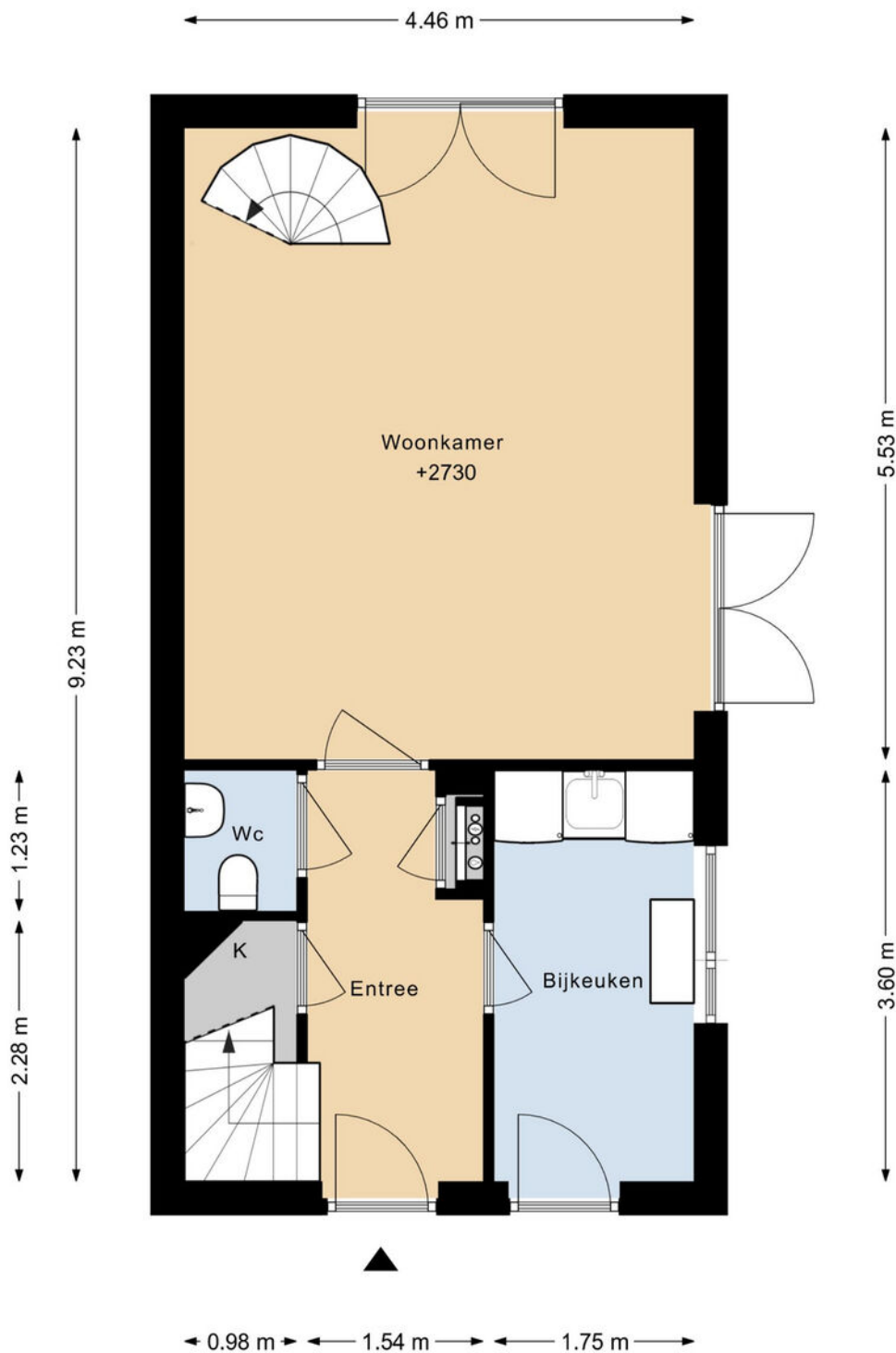
DAMIETTA STRAAT 40 SITUATIE



DEZE PLATTEGRONDEN ZIJN MET DE GROOTSTE ZORG
SAMENGESTELD EN DIENEN TER INDICATIE.
ER KUNNEN GEEN RECHTEN AAN WORDEN ONTLEEND.
©WWW.GOSHINE.NU

PLATTEGROND

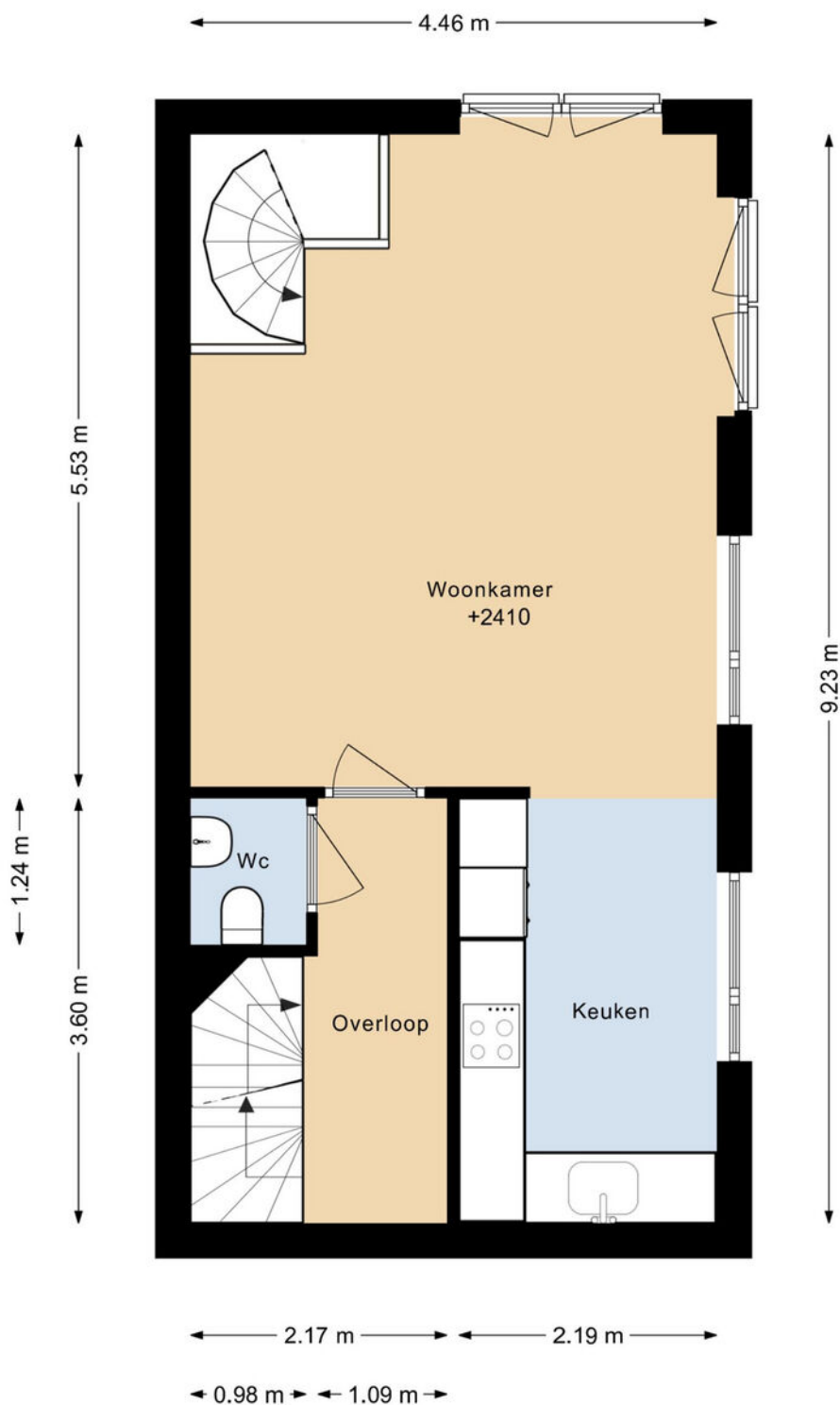
DAMIETTA STRAAT 40 BEGANE GROND



DEZE PLATTEGRONDEN ZIJN MET DE GROOTSTE ZORG
SAMENGESTELD EN DIENEN TER INDICATIE.
ER KUNNEN GEEN RECHTEN AAN WORDEN ONTLEEND.
©WWW.GOSHINE.NU

PLATTEGROND

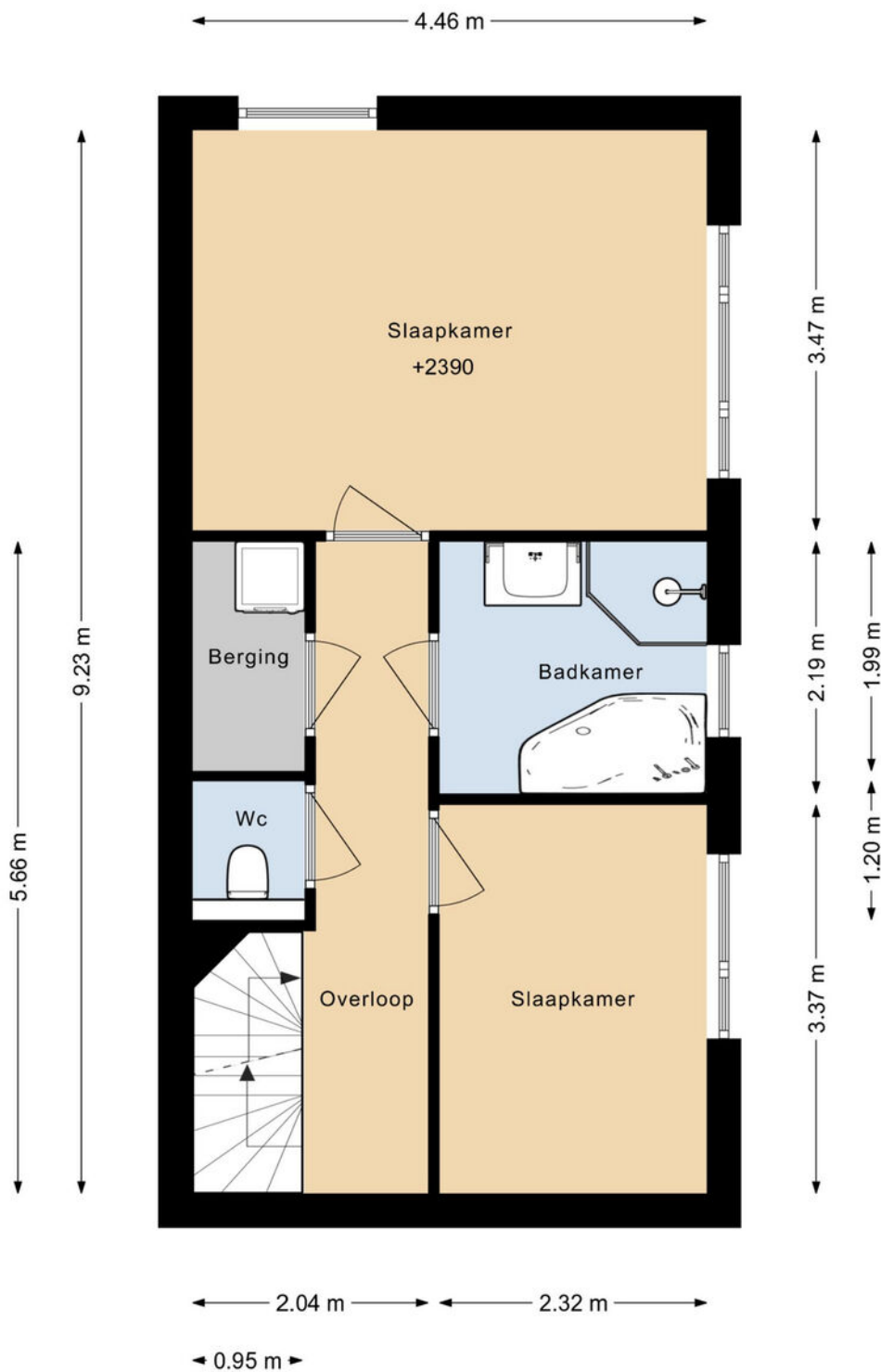
DAMIETTA STRAAT 40 1E VERDIEPING



DEZE PLATTEGRONDEN ZIJN MET DE GROOTSTE ZORG
SAMENGESTELD EN DIENEN TER INDICATIE.
ER KUNNEN GEEN RECHTEN AAN WORDEN ONTLEEND.
©WWW.GOSHINE.NU

PLATTEGROND

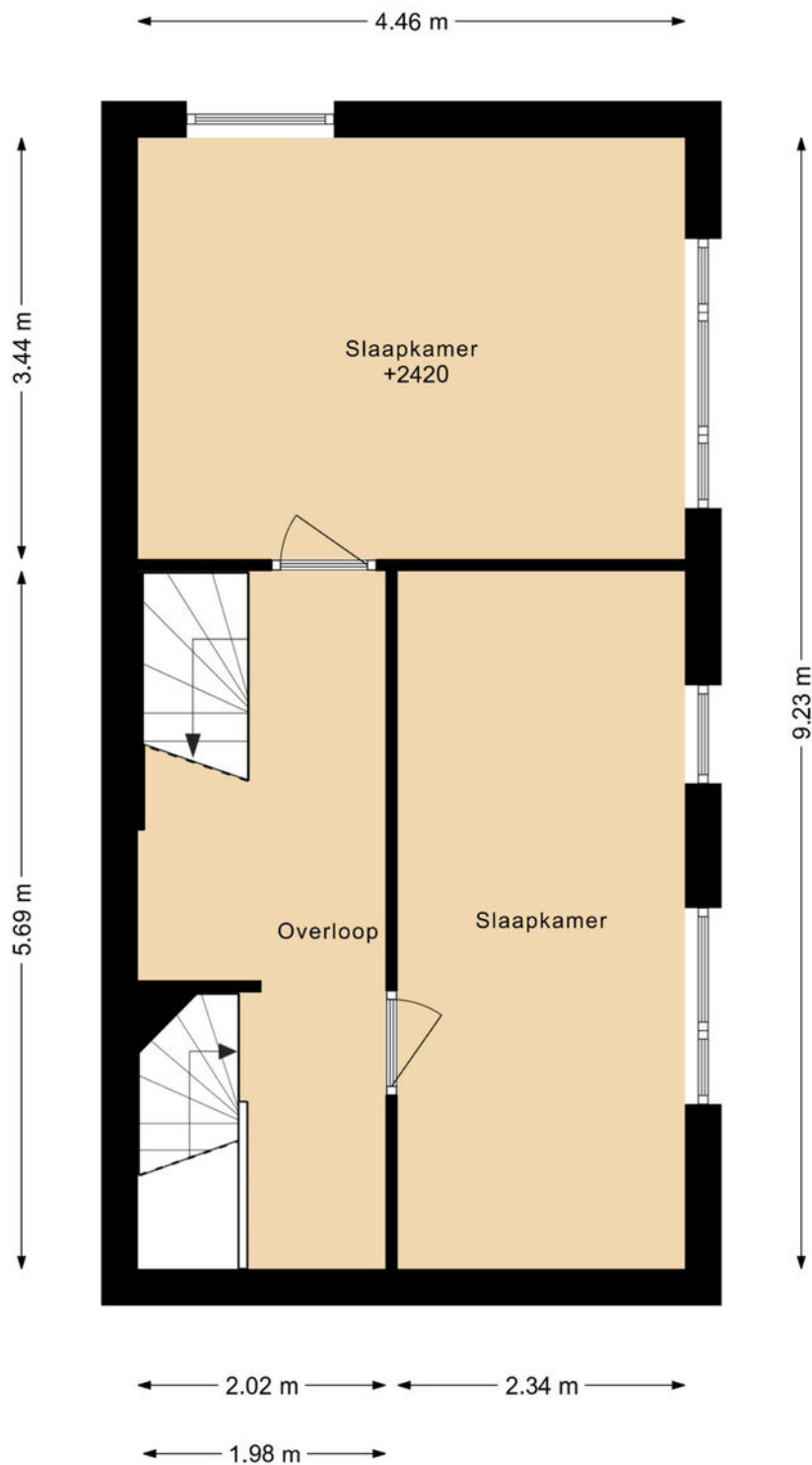
DAMIETTA STRAAT 40 2E VERDIEPING



DEZE PLATTEGRONDEN ZIJN MET DE GROOTSTE ZORG
SAMENGESTELD EN DIENEN TER INDICATIE.
ER KUNNEN GEEN RECHTEN AAN WORDEN ONTLEEND.
©WWW.GOSHINE.NU

PLATTEGROND

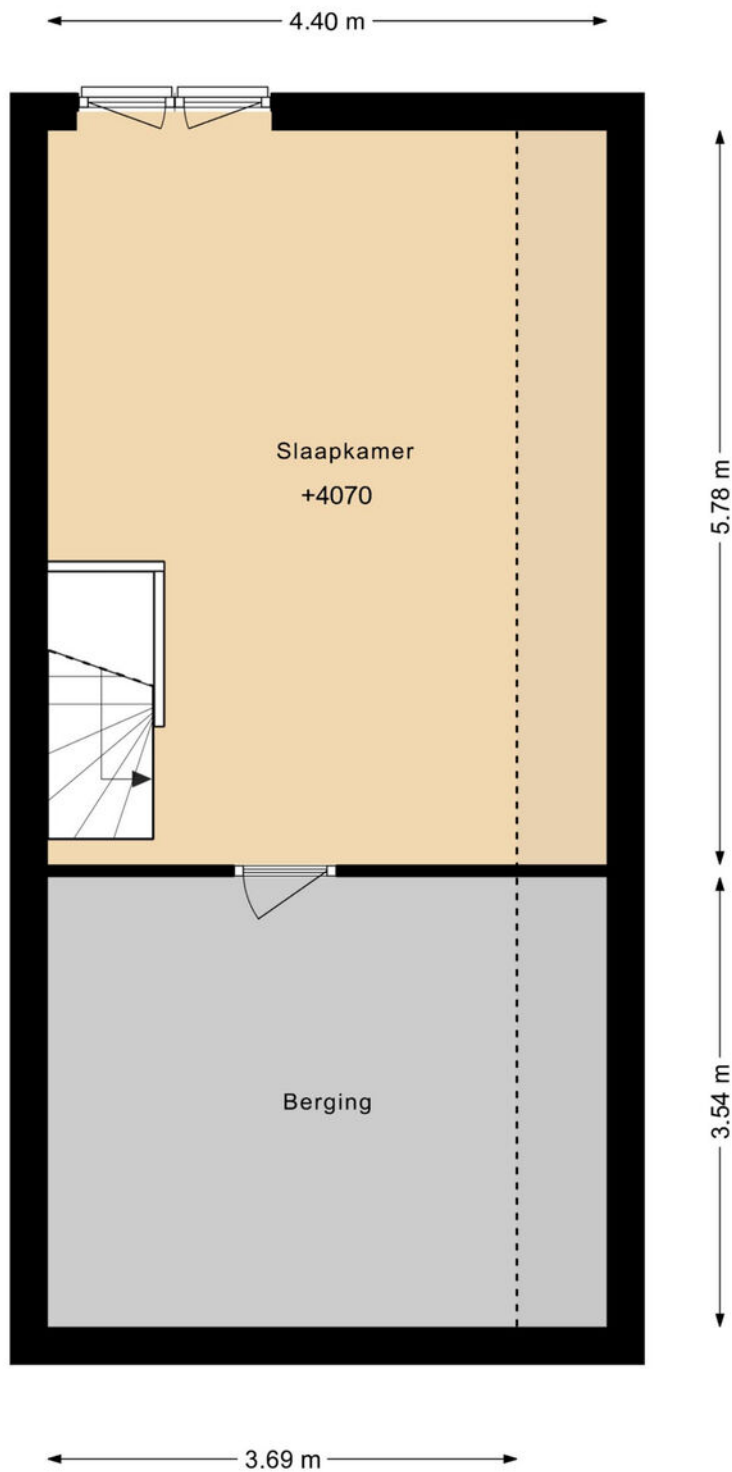
DAMIETTA STRAAT 40 3E VERDIEPING



DEZE PLATTEGRONDEN ZIJN MET DE GROOTSTE ZORG
SAMENGESTELD EN DIENEN TER INDICATIE.
ER KUNNEN GEEN RECHTEN AAN WORDEN ONTLEEND.
©WWW.GOSHINE.NU

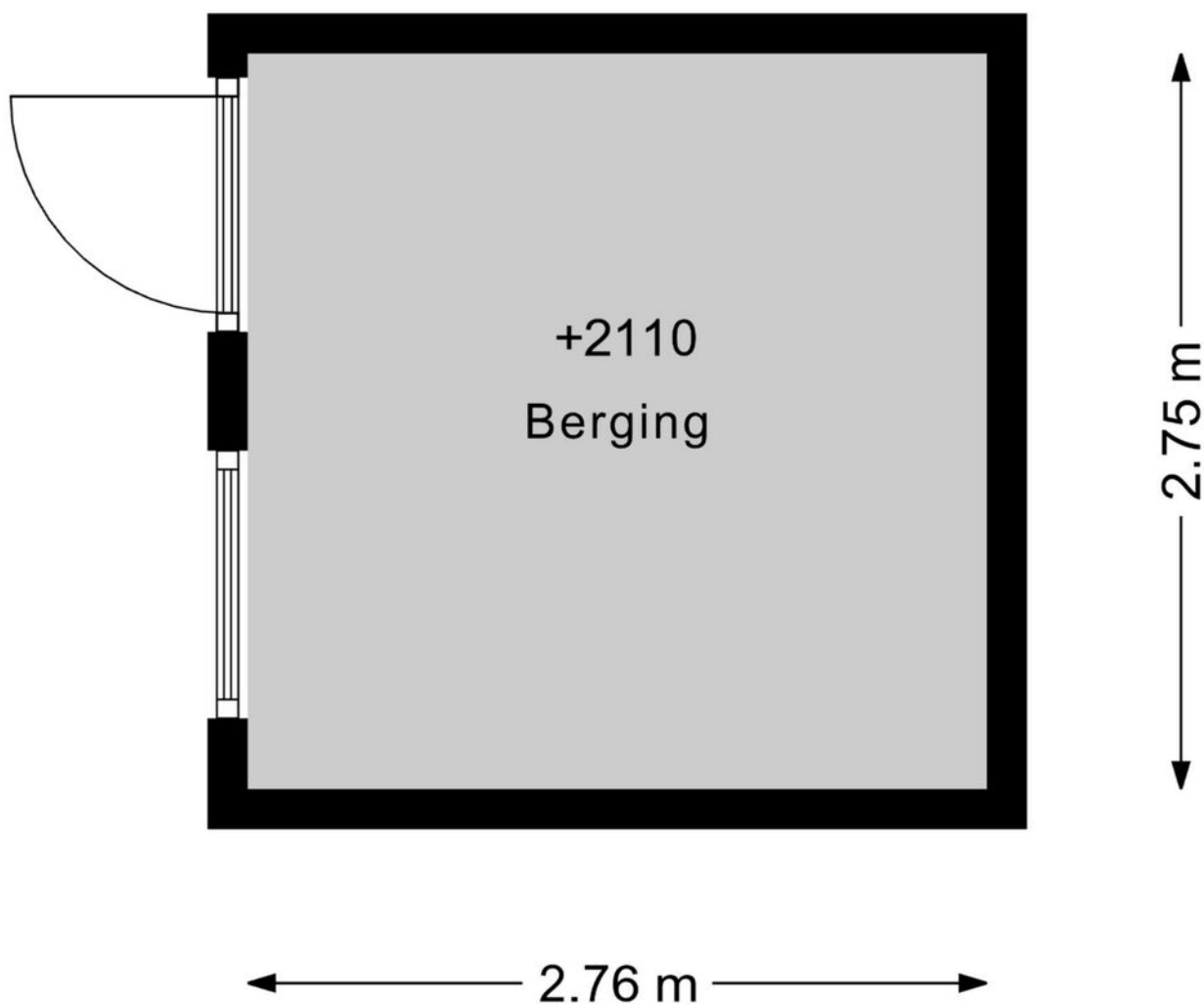
PLATTEGROND

DAMIETTA STRAAT 40 4E VERDIEPING



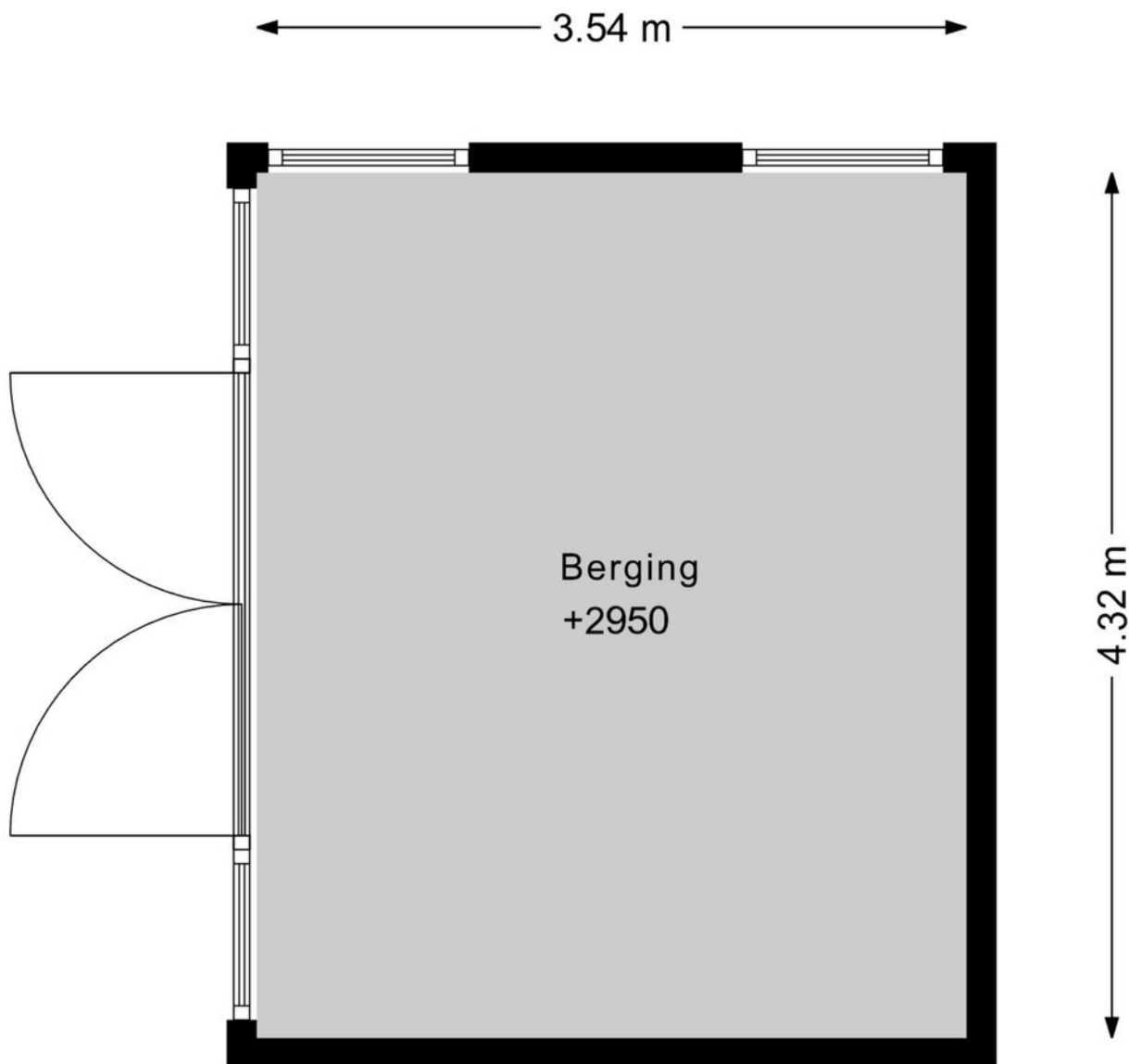
DEZE PLATTEGRONDEN ZIJN MET DE GROOTSTE ZORG
SAMENGESTELD EN DIENEN TER INDICATIE.
ER KUNNEN GEEN RECHTEN AAN WORDEN ONTLEEND.
©WWW.GOSHINE.NU

DAMIETTA STRAAT 40 BERGING



DEZE PLATTEGRONDEN ZIJN MET DE GROOTSTE ZORG
SAMENGESTELD EN DIENEN TER INDICATIE.
ER KUNNEN GEEN RECHTEN AAN WORDEN ONTLEEND.
©WWW.GOSHINE.NU

DAMIETTA STRAAT 40 BERGING 1



DEZE PLATTEGRONDEN ZIJN MET DE GROOTSTE ZORG
SAMENGESTELD EN DIENEN TER INDICATIE.
ER KUNNEN GEEN RECHTEN AAN WORDEN ONTLEEND.
©WWW.GOSHINE.NU


KADASTRALE KAART

Kadastrale kaart

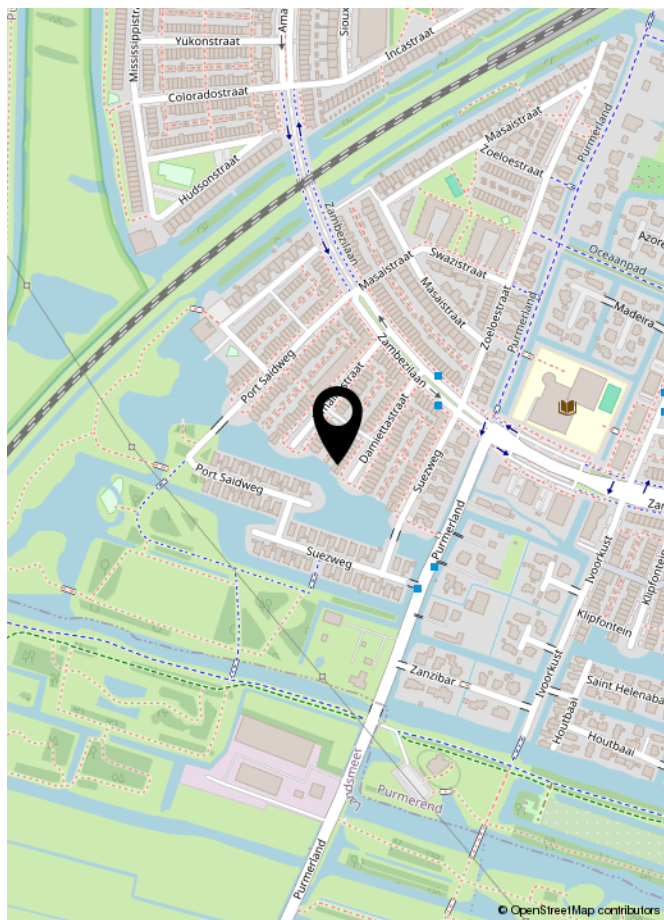
Uw referentie: ---



0 5 10 15 20 25m

<p>12345 25</p> <p>— Vastgestelde kadastrale grens — Voorlopige kadastrale grens — Administratieve kadastrale grens — Bebouwing</p> <p>Voor een eensluidend uittreksel, geleverd op 21 mei 2026 De bewaarder van het kadaster en de openbare registers</p>	<p>Schaal 1: 500</p> <p>Kadastrale gemeente Purmerend Sectie O Perceel 1096</p> <p>Aan dit uittreksel kunnen geen betrouwbare maten worden ontleend. De Dienst voor het kadaster en de openbare registers behoudt zich de intellectuele eigendomsrechten voor, waaronder het auteursrecht en het databankenrecht.</p>	
--	---	---

LOCATIE



LIJST VAN ZAKEN

	Blijft achter	Gaat mee	Ter overname	NVT
Woning - Interieur				
(Voorzet) openhaard met toebehoren				X
Allesbrander				X
Houtkachel				X
(Gas)kachels				X
Designradiator(en)	X			
Radiatorafwerking	X			
Verlichting, te weten				
- inbouwspots/dimmers	X			
- opbouwspots/armaturen/lampen/dimmers	X			
- losse (hang)lampen	X			
- Buitenverlichting	X			
-				X
(Losse)kasten, legplanken, te weten				
- Kasten in slaapkamer	X			
- Kleding hangstelsel (Ikea)	X			
Raamdecoratie/zonwering binnen, te weten				
- gordijnrails	X			
- gordijnen	X			
- overgordijnen	X			
- vitrages	X			
- rolgordijnen	X			
- lamellen	X			
- jaloezieën	X			
- (losse) horren/rolhorren				X
-				X
-				X
Vloerdecoratie, te weten				
- vloerbedekking				X
- parketvloer				X
- houten vloer(delen)				X
- laminaat	X			
- plavuizen	X			
-				X

LIJST VAN ZAKEN

	Blijft achter	Gaat mee	Ter overname	NVT
Woning - Sanitair/sauna				
Sauna met toebehoren				X
				X
				X
Toilet met de volgende toebehoren				
- toilet	X			
- toiletrolhouder	X			
- toiletborstel(houder)	X			
- fontein	X			
-				X
-				X
Badkamer met de volgende toebehoren				
- ligbad	X			
- jacuzzi/whirlpool	X			
- douche (cabine/scherf)	X			
- stoomdouche (cabine)				X
- wastafel	X			
- wastafelmeubel	X			
- planchet	X			
- toiletkast				X
- toilet	X			
- toiletrolhouder	X			
- toiletborstel(houder)				X
-				X
-				X
Woning - Exterieur/installaties/veiligheid/energiebesparing				
Schotel/antenne				X
Brievenbus	X			
Kluis				X
(Voordeur)bel	X			
Alarminstallatie	X			
(Veiligheids)sloten en overige inbraakpreventie	X			
Rookmelders	X			

LIJST VAN ZAKEN

	Blijft achter	Gaat mee	Ter overname	NVT
(Klok)thermostaat	X			
Airconditioning				X
Screens				X
Rolluiken				X
Zonwering buiten				X
Telefoonaansluiting/internetaansluiting				X
Veiligheidsschakelaar wasautomaat				X
Waterslot wasautomaat		X		
Zonnepanelen				X
Oplaadpunt elektrische auto				X
				X
				X
				X
				X
				X
Warmwatervoorziening, te weten				
- CV-installatie	X			
- boiler				X
- geiser				X
-				X
-				X
-				X
Isolatievoorzieningen (voorzetramen/radiatorfolie etc.), te weten				
-				X
-				X
Tuin - Inrichting				
Tuinaanleg/bestrating	X			
Beplanting	X			
				X
Tuin - Verlichting/installaties				
Buitenverlichting	X			
Tijd- of schemerschakelaar/bewegingsmelder	X			
				X

LIJST VAN ZAKEN

	Blijft achter	Gaat mee	Ter overname	NVT
Tuin - Bebouwing				
Tuinhuis/buitenberging	X			
Kasten/werkbank in tuinhuis/berging				X
(Broei)kas				X
				X
				X
Tuin - Overig				
Overige tuin, te weten				
- (sier)hek	X			
- vlaggenmast(houder)				X
-				X
-				X
Overig - Contracten				
CV: Nee				
Boiler: Nee				
Zonnepanelen: Nee				

EXTRA INFORMATIE

Asbestclausule

Asbest is in het verleden veel toegepast in de bouw vanwege de goede eigenschappen die het materiaal bezit. Sinds 1 juli 1993 is de verkoop van asbest in Nederland verboden. Woningen die voor of rond die datum zijn gebouwd kunnen nog asbesthoudende materialen bevatten. In de koopovereenkomst zal bij die woningen een clausule worden opgenomen waarin koper verklaart bekend te zijn met de eventuele aanwezigheid van asbesthoudende materialen en verkoper te vrijwaren voor alle aansprakelijkheid die uit de aanwezigheid in en/of de verwijdering van asbest uit de desbetreffende onroerende zaak kan voortvloeien.

Ouderdomsclausule

Bij oudere woningen is bekend dat de eisen die aan de bouwkwaliiteit gesteld mogen worden aanzienlijk lager liggen dan bij nieuwe woningen. In de koopovereenkomst zal bij die woningen een clausule worden opgenomen waarin de koper verklaart hiermee bekend te zijn en dat het eventueel ontbreken van één of meer gebruikseigenschappen voor rekening en risico van koper komt.

Niet bewonersclausule

Het kan zijn dat een verkoper dat de woning zelf feitelijk nooit bewoond heeft. In die gevallen zal er een niet-bewoningsclausule in de koopovereenkomst worden opgenomen. Dit houdt in dat een verkoper koper niet kan informeren over bijvoorbeeld gebreken of andere gebruikseigenschappen die verkoper als hij bewoner was geweest wel had gekend en daar ook niet voor aansprakelijk kan worden gesteld.

Tekeningen en maatvoering

Alle metingen zijn uitgevoerd conform de geldende norm NEN-2580. Het is desalniettemin mogelijk dat maten en tekeningen afwijken van de werkelijke situatie. Wij laten de plattegronden en het meetcertificaat met zorg samenstellen.

Notariskeuze

Wij raden aan om voor een regionale notaris te kiezen. De notaris wordt door de koper(s) aangewezen. Indien de koper een notaris verkiest buiten een straal van het werkgebied van de makelaar, zullen eventuele kosten ten behoeve van een volmacht voor de verkopers voor rekening van kopers komen.

Disclaimer

Deze informatie is door ons met de nodige zorgvuldigheid samengesteld. Onzerzijds wordt echter geen enkele aansprakelijkheid aanvaard voor enige onvolledigheid, onjuistheid of anderszins, dan wel de gevolgen daarvan. Alle opgegeven maten en oppervlakten zijn indicatief. Koper heeft zijn eigen onderzoek plicht naar alle zaken die voor hem of haar van belang zijn. Met betrekking tot deze woning is de makelaar adviseur van verkoper. Wij adviseren u een deskundige (NVM-) makelaar in te schakelen die u begeleidt bij het aankoopproces. Indien u specifieke wensen heeft omtrent de woning, adviseren wij u deze tijdig kenbaar te maken aan uw aankopend makelaar en hiernaar zelfstandig onderzoek te (laten) doen. Indien u geen deskundige vertegenwoordiger inschakelt, acht u zich volgens de wet deskundig genoeg om alle zaken die van belang zijn te kunnen overzien. Van toepassing zijn de NVM voorwaarden.



**INTERESSE IN DEZE WONING?
NEEM DAN VRIJBLIJVEND CONTACT OP MET ONS KANTOOR**

