

**TE KOOP**  
**€ 350.000 k.k.**

**De Vreij Makelaardij**

Vischstraat 1  
3231 AV Brielle  
0181-745585

[info@devreijmakelaardij.nl](mailto:info@devreijmakelaardij.nl)



**Rochus Meeuwiszweg 222**

**3231 CM Brielle**



# Rochus Meeuwiszweg 222 3231 CM Brielle

## Inleiding

---

Aan de historische vesting van Brielle en haven "Port Brielle", ligt dit keurig onderhouden appartement met ruim balkon. Het appartement beschikt over 1 slaapkamer, een werkkamer en een eigen parkeerplaats. Het appartement bevindt zich op de 1e verdieping van het complex en is met de lift bereikbaar. De woonkamer is licht door de grote raampartij en aansluitend is een werkkamer gerealiseerd. De slaapkamer biedt voldoende ruimte en geeft toegang tot de badkamer. Het bouwjaar is 2010 en het woonoppervlak bedraagt ca. 63 m<sup>2</sup>. Verwarming middels CV combiketel (Intergas 2010). Voorzieningen als supermarkt, horeca en sportvelden zijn dichtbij. Het Brielse meer met jachthaven is op loopafstand. Parkeren kan op de eigen parkeerplaats en in de straat.



# Ligging en indeling

---

Via het portaal met bellenplateau, brievenbussen en lift is het appartement bereikbaar.

## Omschrijving

Entree/ hal met garderobe, betegeld toilet met fonteintje en meterkast. Het gehele appartement is uitgevoerd met een fraaie laminaatvloer.

## Woonkamer

Aan de havenzijde van het appartement bevindt zich de lichte woonkamer met royale schuifpui naar het ruime balkon.



# Ligging en indeling

---

## Keuken

De keuken (Next125 met Siemens apparatuur) is geplaatst in een wandopstelling met kookeiland en is voorzien van een ceramische kookplaat, RVS afzuigkap, spoelunit, vaatwasser, koel-vriescombinatie, combi-oven en praktische bar.

## Werkkamer

Middels de glazen schuifwand naast de keuken is een aparte ruimte gerealiseerd, welke op dit moment in gebruik is als werkkamer. Hier is tevens mechanische ventilatie en een aparte radiator.

## Slaapkamer

De slaapkamer met is gelegen aan de galerij zijde en geeft toegang tot de en-suite badkamer. Door de royale glaspartij tot aan de vloer is dit een heerlijk licht vertrek.



# Ligging en indeling

---

## Badkamer

De en-suite badkamer is uitgevoerd met een douchecabine, wastafel, radiator en mechanische ventilatie.

Via hier is de wasruimte bereikbaar welke plaats biedt aan de wasmachine en cv ketel.

## Balkon

Het ruime balkon geeft zicht op de haven en biedt veel privacy om hier heerlijk te genieten op een mooie zomerdag.

## Fietsenberging

In de onderbouw bevindt zich de gezamenlijke fietsenberging.



## Ligging en indeling

---

Bijzonderheden:

- appartement met eigen parkeerplek en balkon;
- gelegen in project Port Brielle;
- bouwjaar 2010, volledig geïsoleerd, energielabel A+;
- woonopp ca. 63 m<sup>2</sup>;
- kunststof kozijnen met HR++ glas;
- betonvloer;
- actieve VvE met maandelijkse bijdrage, ca. € 145,-
- op loopafstand van vesting en Brielse meer.

Wij behartigen de belangen van de verkopende partij. Neem uw eigen aankoopmakelaar mee!

# Foto's

---



# Foto's

---



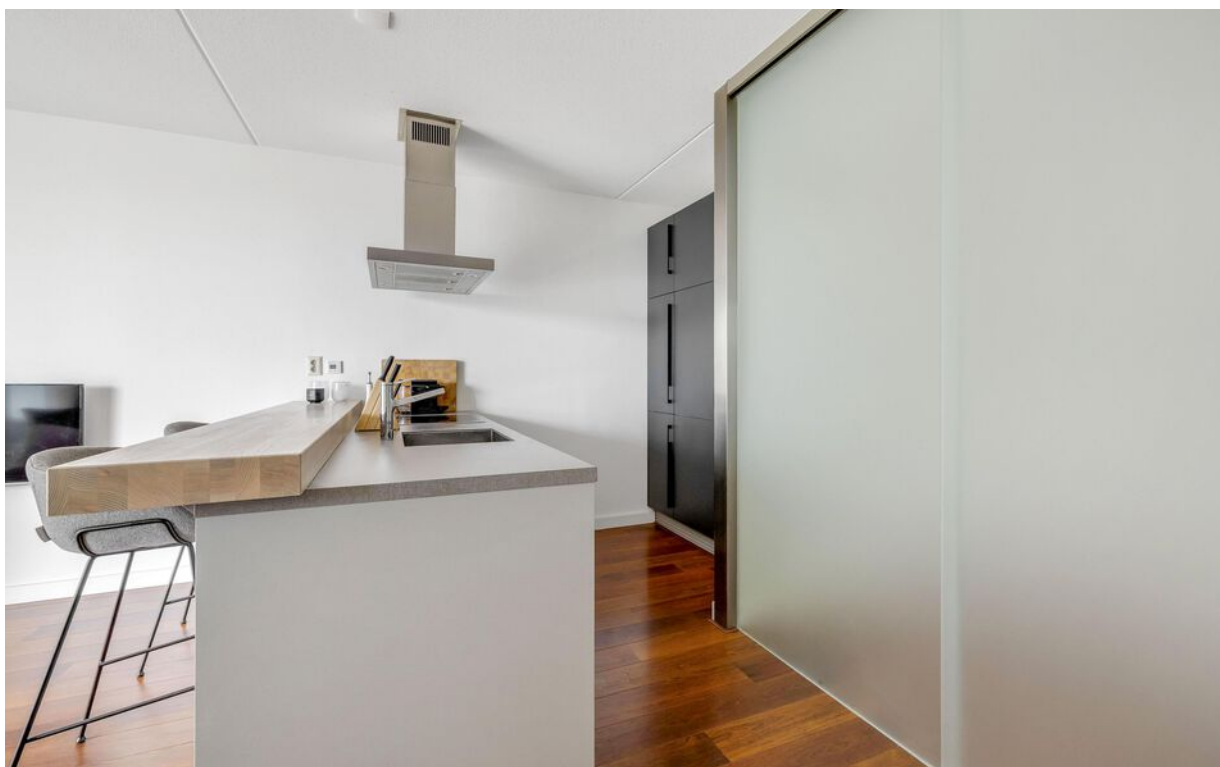
# Foto's

---



# Foto's

---



# Foto's

---



# Foto's

---



# Foto's

---



# Kenmerken

---

## Overdracht

Aanvaarding in overleg

## Bouw

Soort woonhuis

Type woonhuis appartement

Bouwworm Bestaande bouw

Bouwjaar 2010

Huidige bestemming Woonruimte

Onderhoud binnen goed

Onderhoud buiten plat

Dak

Voorziening

Isolatie volledig geïsoleerd

Perceeloppervlakte 0 m<sup>2</sup>

Gebruiksoppervlakte wonen 63 m<sup>2</sup>

Oppervlakte externe bergruimte -

## Energie

Energie label A+

Verwarming c.v.-ketel

Warm water c.v.-ketel

C.V.-ketel Intergas 2010

## Indeling

Aantal kamers 1 slaapkamer en 1 werkkamer

Aantal slaapkamers 1

balkon

## Buitenruimte

Heeft een achterom zuid

Staat netjes

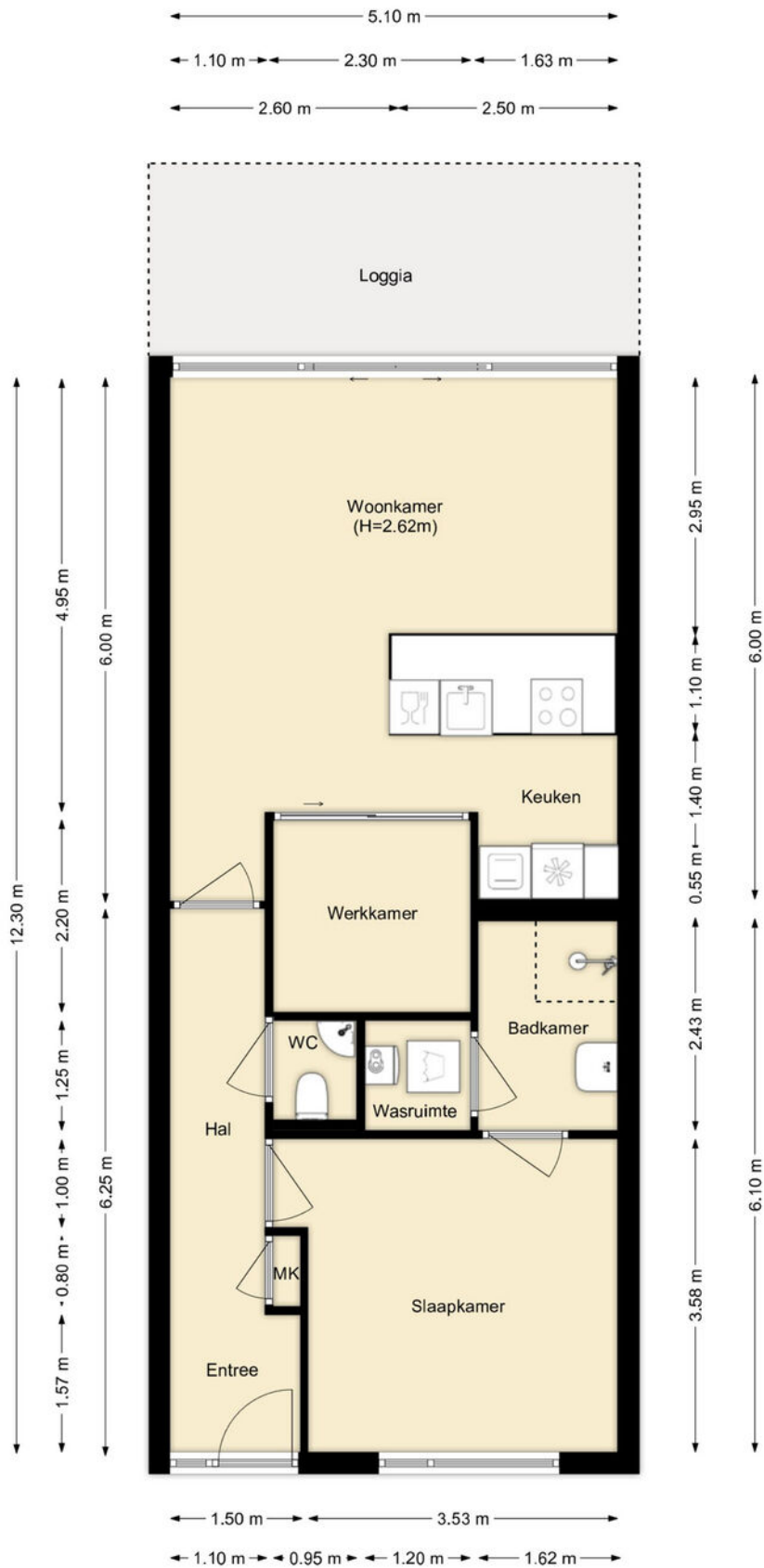
nee

## Bergruimte

Schuur/berging 1 parkeerplaats en openbaar

geen garage

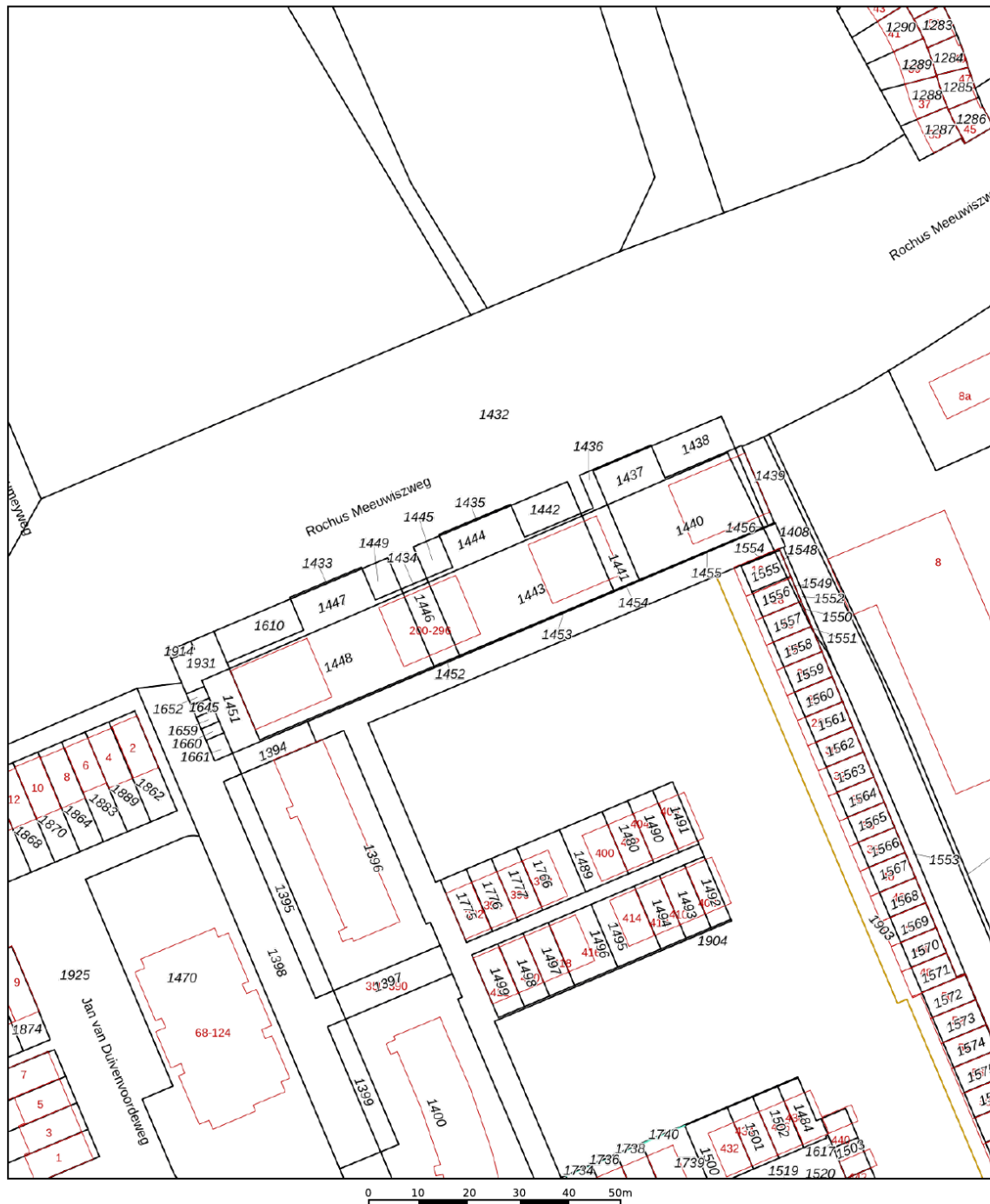
# Tekeningen




# Kadastrale kaart

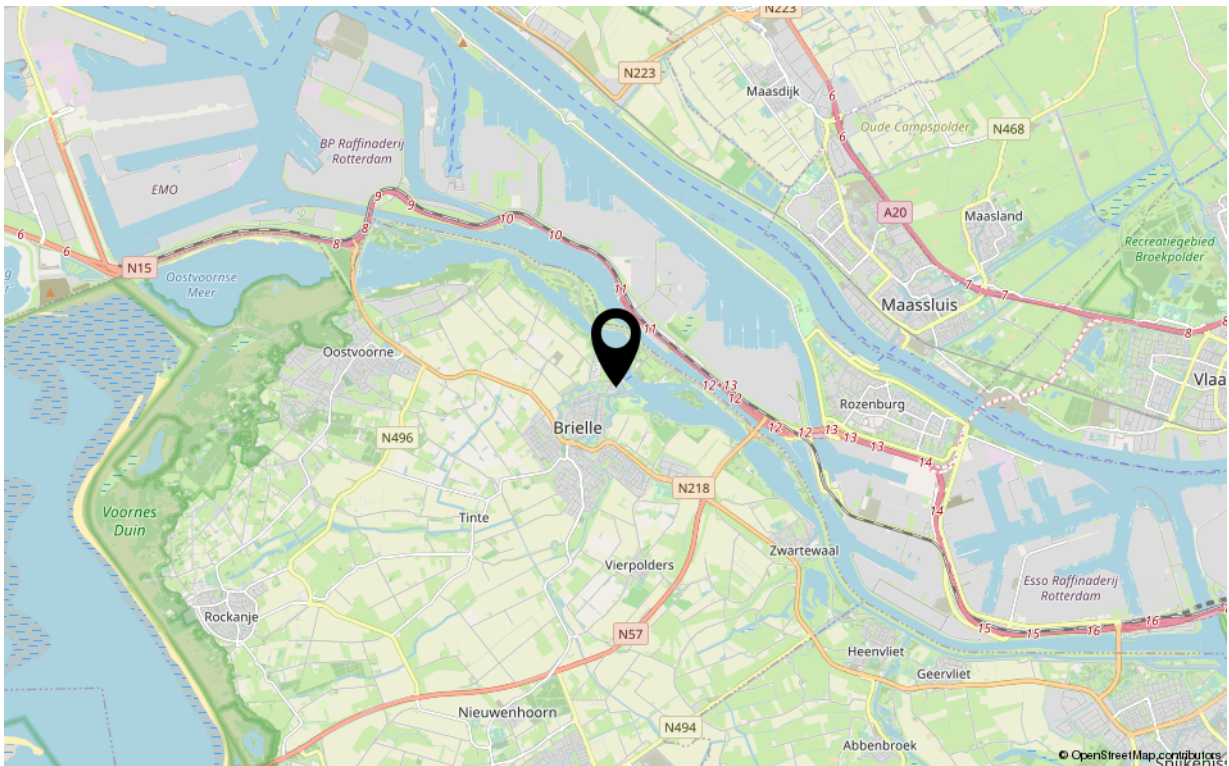
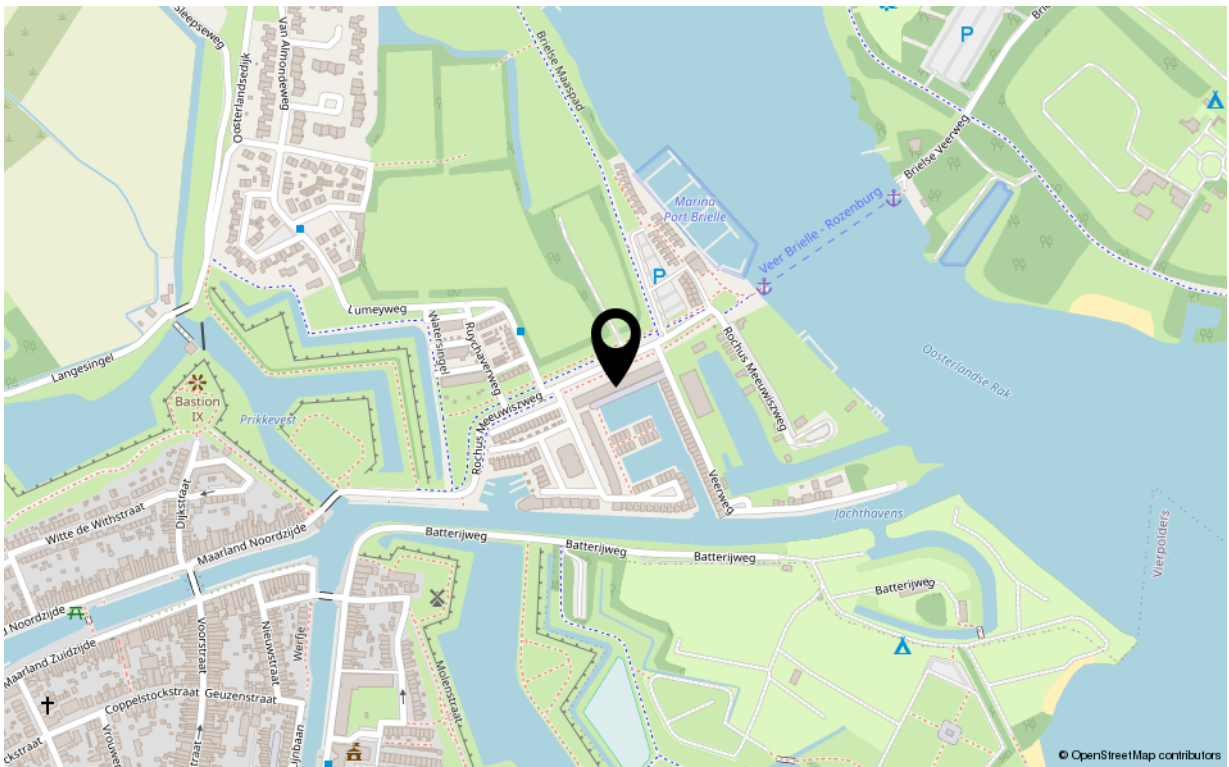
Kadastrale kaart

Uw referentie: ---



<p><b>12345</b> Deze kaart is noordgericht</p> <p>Perceelnummer</p> <p>25 Huisnummer</p> <p>— Vastgestelde kadastrale grens</p> <p>— Voorlopige kadastrale grens</p> <p>— Administratieve kadastrale grens</p> <p>— Bebouwing</p> <p>Voor een eensluidend uittreksel, geleverd op 1 mei 2026 De bewaarder van het kadaster en de openbare registers</p>	<p>Schaal 1: 1000</p> <p>Kadastrale gemeente Brielle</p> <p>Sectie A</p> <p>Perceel 1435</p> <p>Aan dit uittreksel kunnen geen betrouwbare maten worden ontleend. De Dienst voor het kadaster en de openbare registers behoudt zich de intellectuele eigendomsrechten voor, waaronder het auteursrecht en het databankenrecht.</p>	
---	--	---

# Google maps





# Uw makelaar

*De Vreij Makelaardij is een persoonlijk en modern makelaarskantoor met een frisse kijk op zaken, gespecialiseerd in woningmakelaardij, taxaties en bedrijfsmakelaardij.*

*Wij zijn actief in alle prijsklassen en woningtypen en hebben daardoor met alle doelgroepen in de regio ruime ervaring. Dit maakt onze werkzaamheden ook zo bijzonder en afwisselend. Dagelijks houden wij ons bezig met het verkopen, aankopen, verhuren en taxeren. Daarnaast zijn wij actief als adviseur voor uitpondwerk of een nieuwbouwplan.*

*Het kantoor is kleinschalig, waardoor Jochen de Vreij u persoonlijk adviseert, begeleidt en van start tot aan overdracht contact met u onderhoudt. Daardoor zijn het korte lijnen en hiermee zijn we zeer onderscheidend. Een professionele, actieve en persoonlijke aanpak en no nonsense houding is wat wij onze opdrachtgevers graag bieden.*

*VastgoedNed-erkend en gecertificeerd*

*We zijn lid van de branchevereniging VastgoedNed en de makelaar is uiteraard gecertificeerd (registermakelaar en registertaxateur, aangesloten bij NRVV). Particulieren, bedrijven, woningcorporaties, projectontwikkelaars, gemeenten en advocaten zijn onze klanten.*

*Ruime ervaring op heel Voorne-Putten*

*Makelaar Jochen de Vreij woont al meer dan 45 jaar in de regio en heeft daarnaast ruim 25 jaar werkervaring in de lokale makelaardij. Ons makelaarskantoor is gevestigd in een charmant stadspan in het centrum van Brielle. Van hieruit zijn heel Voorne-Putten en Rozenburg goed en snel bereikbaar. U bent van harte welkom, wij staan u graag te woord!*

*Disclaimer:*

*Deze informatie is door De Vreij Makelaardij met de nodige zorgvuldigheid samengesteld. De informatie is echter van algemene aard en niet meer dan een uitnodiging om in onderhandeling te treden. Onzerzijds en verkoper wordt echter geen enkele aansprakelijkheid aanvaard door enige onvolledigheid, onjuistheid of anderszins, dan wel de gevolgen daarvan. De meetinstructie is gebaseerd op de NEN2580. De meetinstructie is bedoeld om een meer eenduidige manier van meten toe te passen voor het geven van een indicatie van de gebruiksoppervlakte. De meetinstructie sluit verschillen in meetuitkomsten niet volledig uit, door bijvoorbeeld interpretatieverschillen, afrondingen of beperkingen bij het uitvoeren van de meting. Van toepassing zijn de Vastgoed Ned voorwaarden.*

