

Ede

Rembrandtlaan 17



'Samen meer in huis'

Verkoop | Aankoop | Nieuwbouw | Taxaties | Verhuur



# Kenmerken en gegevens



**soort woning**  
Eengezinswoning



**bouwjaar**  
1989



**perceeloppervlakte**  
153 m<sup>2</sup>



**aantal kamers**  
5

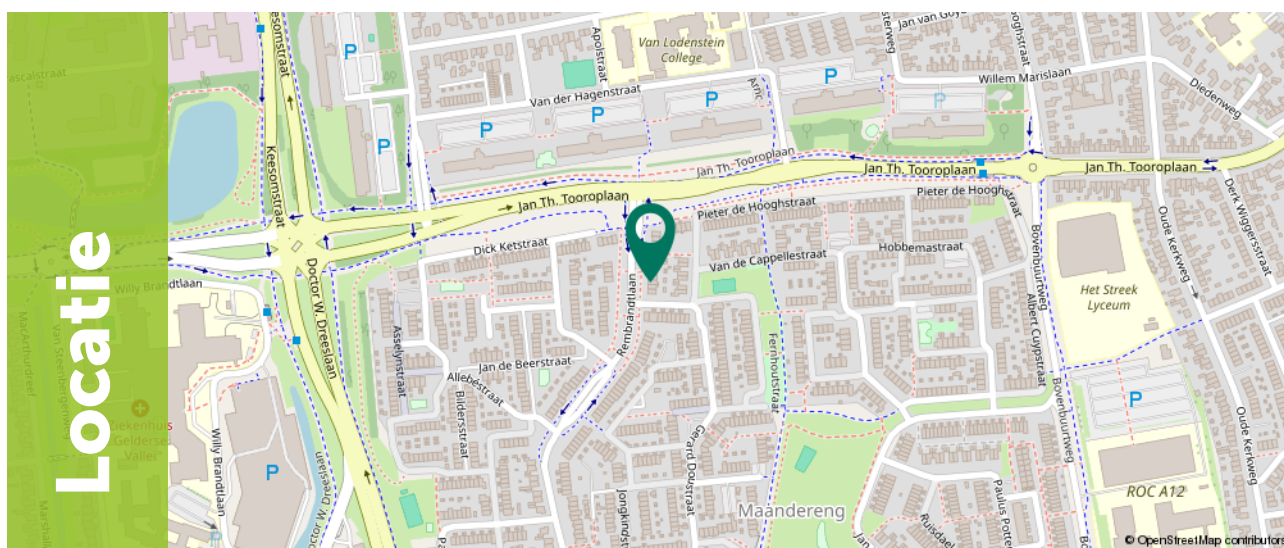


**woonoppervlakte**  
110 m<sup>2</sup>



**tuinligging**  
Oost

<b>Type woning</b>	Tussenwoning
<b>Inhoud woning</b>	361 m <sup>3</sup>
<b>Bouwjaar</b>	1989
<b>Ligging</b>	Aan rustige weg, in woonwijk
<b>Energie label</b>	A
<b>Verwarming</b>	Cv ketel, elektrische verwarming
<b>Isolatie</b>	Dakisolatie, muurisolatie, vloerisolatie, dubbel glas, volledig geïsoleerd, hr glas
<b>CV ketel</b>	Atag (2011)
<b>Aanvaarding</b>	In overleg



# Omschrijving

Ben je op zoek naar een ruime, comfortabele gezinswoning met een gunstig energielabel A, zonnepanelen én een gezellige overkapping in de tuin? Deze uitstekend onderhouden tussenwoning aan de Rembrandtlaan 17 in Ede biedt met 110 m<sup>2</sup> woonoppervlakte, vier volwaardige slaapkamers en moderne airconditioning een heerlijk en compleet thuis voor het hele gezin.

Dit solide woonhuis uit 1989 is optimaal geïsoleerd, wat resulteert in het hoogste energielabel A. Dankzij de aanwezigheid van 8 eigen zonnepanelen zijn de maandelijkse energielasten aangenaam laag. De woning beschikt over een lichte, tuingerichte woonkamer en een airconditioningunit waarmee je de leefruimte in de winter efficiënt kunt verwarmen en tijdens warme zomerdagen heerlijk kunt koelen. Met een onderhoudsvriendelijke tuin en een extra grote berging met vliering ontbreekt het je hier aan niets.

De Rembrandtlaan is gunstig gelegen in een rustige en kindvriendelijke woonomgeving in Ede. De ligging ten opzichte van alle dagelijkse voorzieningen is uitstekend. Op korte afstand bevinden zich diverse supermarkten, basisscholen, kinderopvang en medische faciliteiten. Het gezellige centrum van Ede, met haar uitgebreide aanbod aan winkels, horeca en cultuur, is snel en eenvoudig per fiets bereikbaar. Het openbaar vervoer (NS-station) ligt nabij en via de nabijgelegen uitvalswegen rijd je binnen enkele minuten op de A12 of A30.



# Begane grond

Bij binnenkomst tref je de entreehal met de meterkast, een nette toiletruimte en de trapopgang naar de eerste verdieping.

Vanuit de hal loop je door naar de royale, tuingerichte woonkamer. Dankzij de grote raampartijen aan de achterzijde profiteer je hier van een uitstekende lichtinval en een fijne, open sfeer.

De woonkamer biedt volop flexibiliteit voor een comfortabele zithoek en een grote familietafel. Via de achterdeur stap je zo onder de overkapping de tuin in.





# Begane grond

Centraal tussen de woonkamer en keuken bevindt zich het eetgedeelte. Hier is meer dan voldoende ruimte voor een grote eettafel met stoelen. Een fijne plek om met familie en/of vrienden te genieten van een hapje, drankje en spelletje!

Aan de voorzijde bevindt zich de open keuken, welke in een praktische opstelling is geplaatst en beschikt over voldoende werk- en opbergruimte en de gewenste inbouwapparatuur.

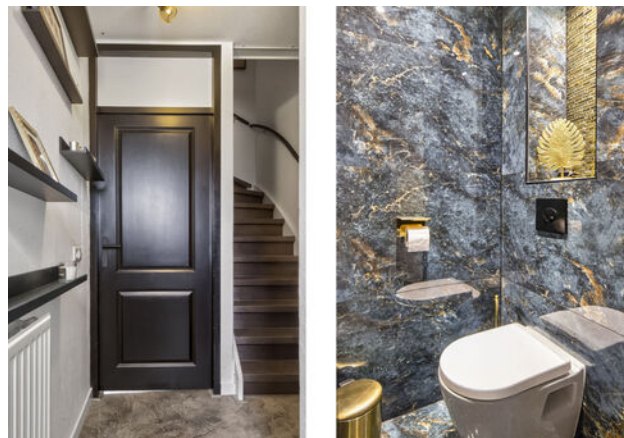


# 1e Verdieping

Via de trap kom je bij de overloop van de eerste verdieping en geeft je toegang tot drie comfortabele slaapkamers en de badkamer. Alle vertrekken op deze verdieping tonen een nette wand- en vloerafwerking en genieten van veel natuurlijk daglicht.

Slaapkamer I: De royale slaapkamer is gelegen aan de achterzijde en biedt voldoende ruimte voor een tweepersoonsbed en een kledingkast. Slaapkamer II & III: Twee uitstekend bemeten slaap- of kinderkamers, welke flexibel in te richten zijn. In een van deze slaapkamers vind je de aansluitingen voor de wasapparatuur.

De badkamer is functioneel ingericht en voorzien van een douche, wastafel en een toilet.









## 2e Verdieping

Via een vaste trap bereik je de verrassend ruime tweede verdieping.

De overloop biedt plaats aan de CV-opstelling en de nodige praktische bergruimte.

Aansluitend betreed je Slaapkamer IV. Dankzij de goede stahoogte en het aanwezige raam is dit een volwaardige en volop bruikbare vierde slaapkamer, perfect geschikt als master bedroom, tienerkamer of als rustige werkplek aan huis.



# Exterieur

De achtertuin is gunstig gesitueerd op het oosten, waardoor je hier al vroeg in de ochtend heerlijk van de eerste zonnestrallen geniet.

De tuin is verzorgd en onderhoudsvriendelijk aangelegd. Direct aan de woning grenst een gezellige overkapping; de ideale plek om een comfortabele loungeset te plaatsen en tot ver in het najaar beschut buiten te zitten.

Achterin de tuin staat een solide, vrijstaande stenen berging.

Uniek aan deze berging is de aanwezigheid van een vliering, waardoor je naast de fietsen ook moeiteloos al je seizoensspullen en gereedschap georganiseerd kunt opbergen. Uiteraard beschikt de tuin over een praktische achterom.





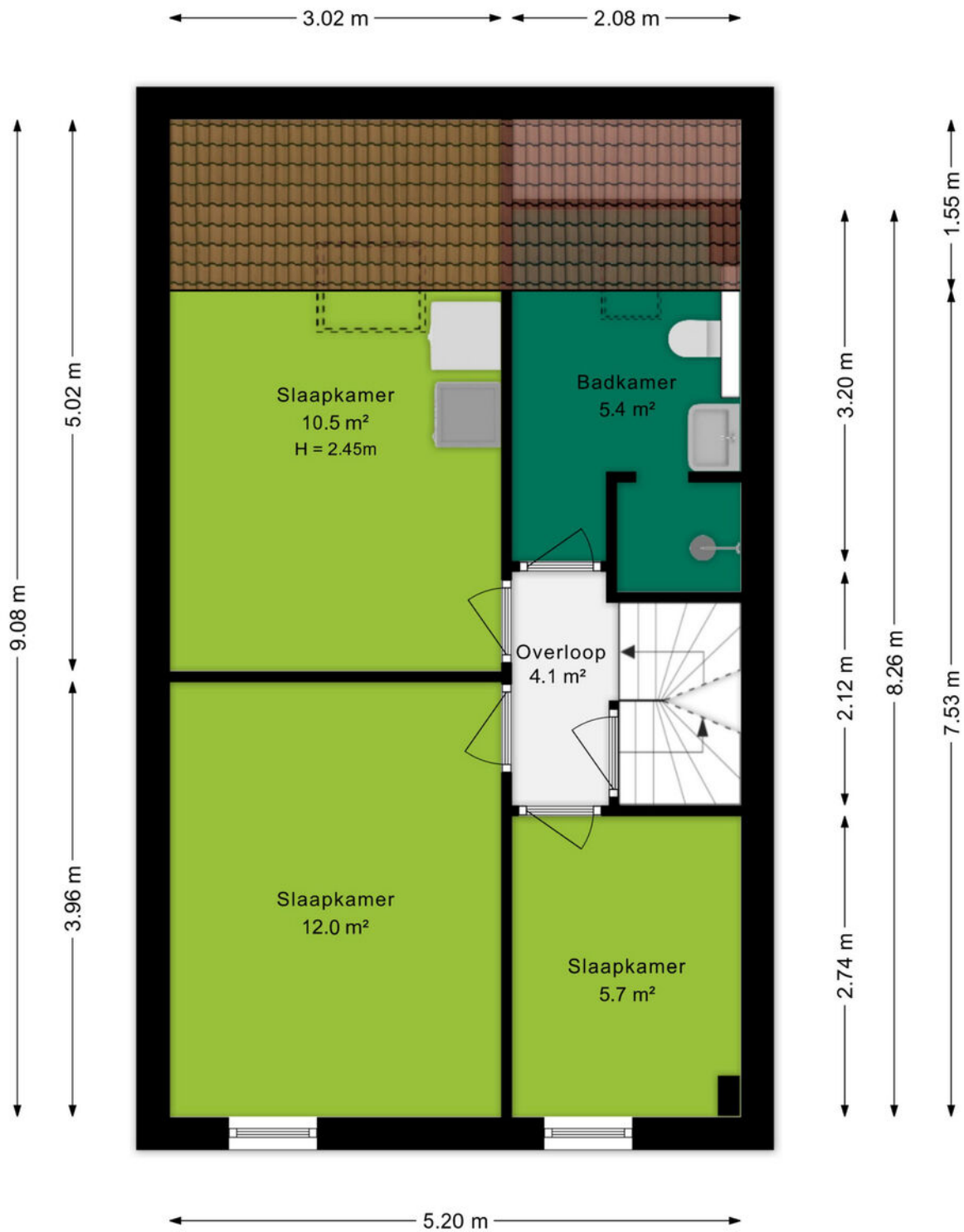
# Plattegrond

Begane grond



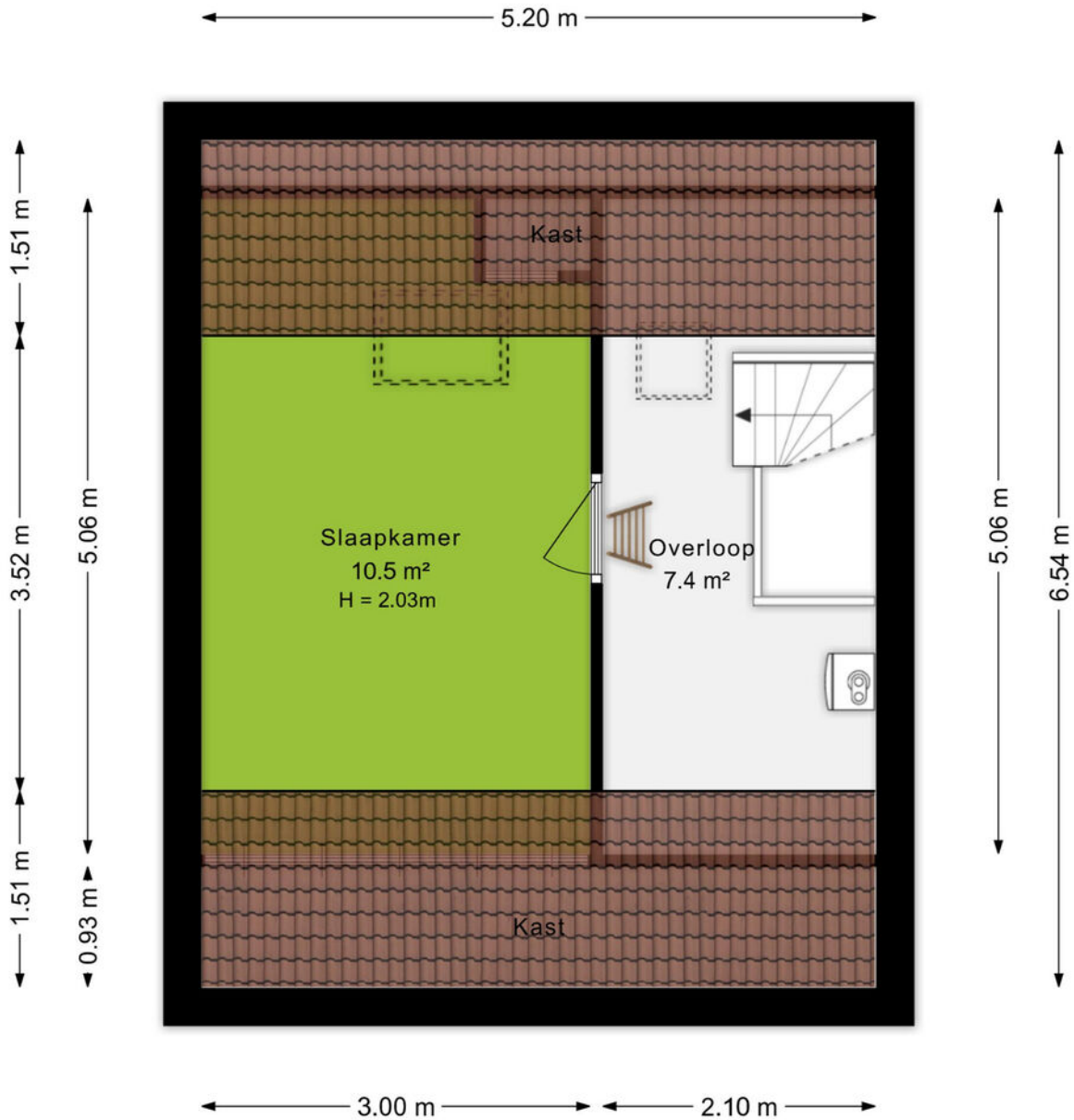
# Plattegrond

Eerste verdieping



# Plattegrond

Tweede verdieping

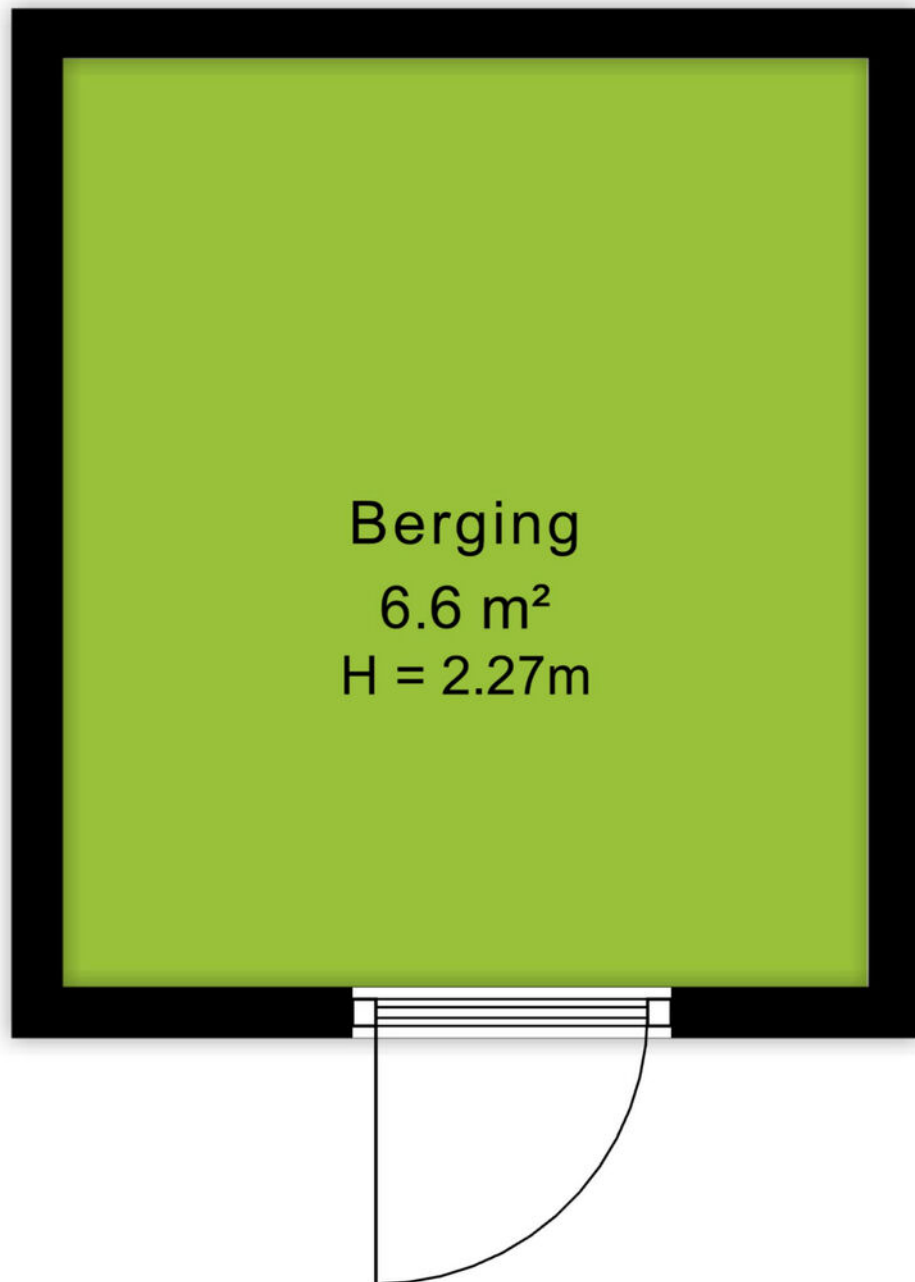


# Plattegrond

Berging

2.40 m

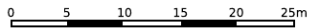
2.77 m




# Kadastrale kaart

Kadastrale kaart

Uw referentie: MijnOverheid



<p>12345 25</p> <p>— Vastgestelde kadastrale grens — Voorlopige kadastrale grens — Administratieve kadastrale grens — Bebauwing</p> <p>Voor een eensluitend uittreksel, geleverd op 9 mei 2026 De bewaarder van het kadaster en de openbare registers</p>	<p>Schaal 1: 500</p> <p>Kadastrale gemeente Ede Sectie D Perceel 5736</p> <p>Aan dit uittreksel kunnen geen betrouwbare maten worden ontleend. De Dienst voor het kadaster en de openbare registers behoudt zich de intellectuele eigendomsrechten voor, waaronder het auteursrecht en het databankenrecht.</p>	
---	---	---



## Omgeving

Ede is de hoofdplaats en naamgever van één van de grootste gemeenten van Nederland. De plaats biedt alles wat je nodig hebt. Een bruisend centrum, diverse parken, zwembaden, sportvelden en winkelcentra. Met als cultureel hoogtepunt natuurlijk het Kröller-Müller Museum en de rijke militaire geschiedenis. In de laatste week van augustus vindt al jaren de Heideweek plaats, een feestweek met enorm veel activiteiten door de hele gemeente.

Sluit ook de natuur niet uit. Op de Veluwe kan je eindeloos genieten van de natuur in haar vele vormen met heide, bossen en zandverstuivingen. Geniet hiervan op de fiets, te paard of wandelend en drink een lekker kopje koffie bij Planken Wambuis of de Mossel.

Het dorp Ede zou je volgens de moderne maatstaven een stad mogen noemen. Met een ziekenhuis, bioscoop, twee stations en ligging aan grote verkeerswegen doet het dorp niet meer onder voor de officiële steden. De afgelopen decennia zijn er diverse wijken aan de oorspronkelijke plaats toegevoegd. Denk daarbij aan Veldhuizen, De Maandereng, Rietkampen, Kernhem, ENKA en de kazemeterreinen. De gunstige ligging midden in het land en omringd door de A12, A30 en N224 maken Ede ook een ideale locatie voor bedrijven, zowel groot als klein.

Dit alles maakt Ede de perfecte locatie om te wonen en werken.



## Over ons

### **Een onbezorgde financiële woontoeekomst voor jou. Dat is de drijfveer van ons team.**

Onder één dak bieden we je alle diensten om je zo veel mogelijk te ontzorgen bij alles omtrent het onderwerp wonen. Denk hierbij aan de aan- of verkoop van een (nieuwbouw)woning, een verbouwing, taxatie, projectontwikkeling, verhuur en het afsluiten van een hypotheek of verzekering. Met vijf vestigingen in Amersfoort, Arnhem, Ede, Veenendaal en Wageningen zijn wij actief in een grote regio.

Samen meer in huis.



Kevin van den Heuvel  
06-34605740  
kevinvandenheuvel@ditters.nl



Anoushka Wijnberger  
0318-657657  
anoushkawijnberger@ditters.nl

# De 10 redenen voor een hypotheek bij Ditters

Een hypotheek kunt u overal afsluiten. Ogenscheinlijk is het verschil tussen de aanbieders niet zo groot. Maar schijn bedriegt. 10 redenen om voor een hypotheek van Ditters te kiezen.

1

**Deskundig** De adviseurs van Ditters zijn ervaren en uitstekend opgeleid. Ze worden periodiek getraind, zodat zij op de hoogte zijn van de laatste ontwikkelingen. Zo krijgt u altijd een actueel advies.

6

**Transparant** Wat kost het afsluiten van een hypotheek? Bij Ditters weet u het direct. U krijgt een gespecificeerd overzicht van de kosten voor ons advies.

2

**Voordelig** Ditters biedt de keuze uit meer dan 30 aanbieders van Hypotheken en vindt dus altijd de beste deal. Een heel verschil met bijvoorbeeld een bank die slechts één voorstel kan doen.

7

**Team** Omdat makelaars en hypotheekadviseurs bij Ditters een team vormen, schakelen zij snel. Ze werken intensief samen bij bijvoorbeeld de aankoop van een woning. Zo weet u snel of uw woonwensen zijn te realiseren.

3

**Onafhankelijk en objectief** Ditters is volledig onafhankelijk. De adviseurs kunnen dus altijd in alle vrijheid namens u onderhandelen over de beste voorwaarden.

8

**Reëel** Natuurlijk verkopen we graag een hypotheek, maar niet ten koste van alles. We willen dat u vandaag en morgen zorgeloos woont en geld overhoudt voor andere dingen dan 'wonen'. Daarom geven we u een reëel advies, zodat het huis geen blok aan uw been wordt.

4

**Daadkrachtig** Bij Ditters zijn de lijnen kort. Na het eerste contact kunt u al binnen 24 uur aan tafel zitten met één van onze hypotheekadviseurs.

9

**Betrokken** We blijven betrokken bij uw financiële situatie. We nemen periodiek contact met u op om uw hypotheek door te nemen en anticiperen zo op eventuele wijzigingen in uw situatie.

5

**Persoonlijk** Bij Ditters heeft u altijd een vast aanspreekpunt. Dus bent u verzekerd van persoonlijk advies en wordt u niet geholpen door de zoveelste anonieme 'accountmanager' die wellicht morgen alweer elders werkt.

10

**Helder** Het afsluiten van een hypotheek is doorgaans geen simpele zaak. Moeilijke termen, ingewikkelde berekeningen. Ditters houdt het graag eenvoudig en legt alles uit in heldere taal.

## Is uw droomhuis haalbaar? Kom in gesprek.

Ook voor een gedegen hypotheek- en verzekeringsadviseur bent u bij Ditters aan het juiste adres. Als tussenpersoon zijn wij in staat om voor u de gunstigste aanbieder te vinden.

Onze erkende adviseurs berekenen uw mogelijkheden, zodat u de hypotheek en verzekering krijgt die bij u past.



**Amersfoort**

Daltonstraat 38  
3817 VB Amersfoort  
033 – 30 12 605  
amersfoort@ditters.nl  
www.ditters.nl



**Arnhem**

Willemsplein 29  
6811 KC Arnhem  
026 - 3033633  
arnhem@ditters.nl  
www.ditters.nl



**Ede**

Stationsweg 89  
6711 PM Ede  
0318 - 657 657  
ede@ditters.nl  
www.ditters.nl



**Veenendaal**

Einsteinstraat 50  
3902 HN Veenendaal  
0318 – 52 99 68  
veenendaal@ditters.nl  
www.ditters.nl



**Wageningen**

Stadsbrink 1G  
6707 AA Wageningen  
0317 - 745 645  
wageningen@ditters.nl  
www.ditters.nl

