



KLAPHEK 1 A HUISSEN



Ron Pieters Makelaardij

Bekijk de unieke website van deze woning: www.Klaphek1.nl

Fijne tussenwoning met diepe zonnige tuin in geliefde wijk Het Zand

Aan de Klaphek 1a in Huissen staat deze verzorgde tussenwoning, gelegen in de populaire en kindvriendelijke wijk Het Zand. De woning biedt volop leefruimte, een heerlijke tuin op het zuidoosten en parkeren op eigen terrein.

De lichte woonkamer en praktische indeling vormen een uitstekende basis voor comfortabel wonen. Daarnaast een open keuken met inbouwapparatuur. Op de eerste verdieping bevinden zich nu twee slaapkamers, oorspronkelijk zijn het er 3 geweest, en een badkamer. De vaste trap naar de tweede verdieping leidt naar een zolderkamer die uitstekend geschikt is als vierde slaapkamer, thuiswerkplek of hobbyruimte.

Een van de grote pluspunten van deze woning is de diepe achtertuin op het zuidoosten. Hier kun je vrijwel de hele dag genieten van de zon en van voldoende ruimte om te ontspannen, spelen of tuinieren. Achter in de tuin staat een ruime vrijstaande berging, ideaal voor fietsen, gereedschap en extra opslag.

Daarnaast beschikt de woning over een eigen parkeerplaats, waardoor je altijd verzekerd bent van een parkeerplek direct bij huis.

INFO









INDELING

Entree, hal, toilet, trapkast, woonkamer met vaste kast, open keuken met inbouwapparatuur. Achterom met hal en vaste kastenwand.

1e Verdieping: overloop, 2 slaapkamers, badkamer met toilet, inloopdouche en wastafel. Vaste trap naar de zolderkamer.

Achterin de tuin een ruime berging en parkeerplaats op eigen terrein.





BIJZONDERHEDEN

Gelegen in de geliefde wijk Het Zand in Huissen

Tussenwoning met praktische indeling

Parkeerplaats op eigen terrein

Diepe achtertuin op het zuidoosten

Ruime vrijstaande berging

Twee slaapkamers op de eerste verdieping, oorspronkelijk 3

Royale zolderkamer met diverse gebruiksmogelijkheden

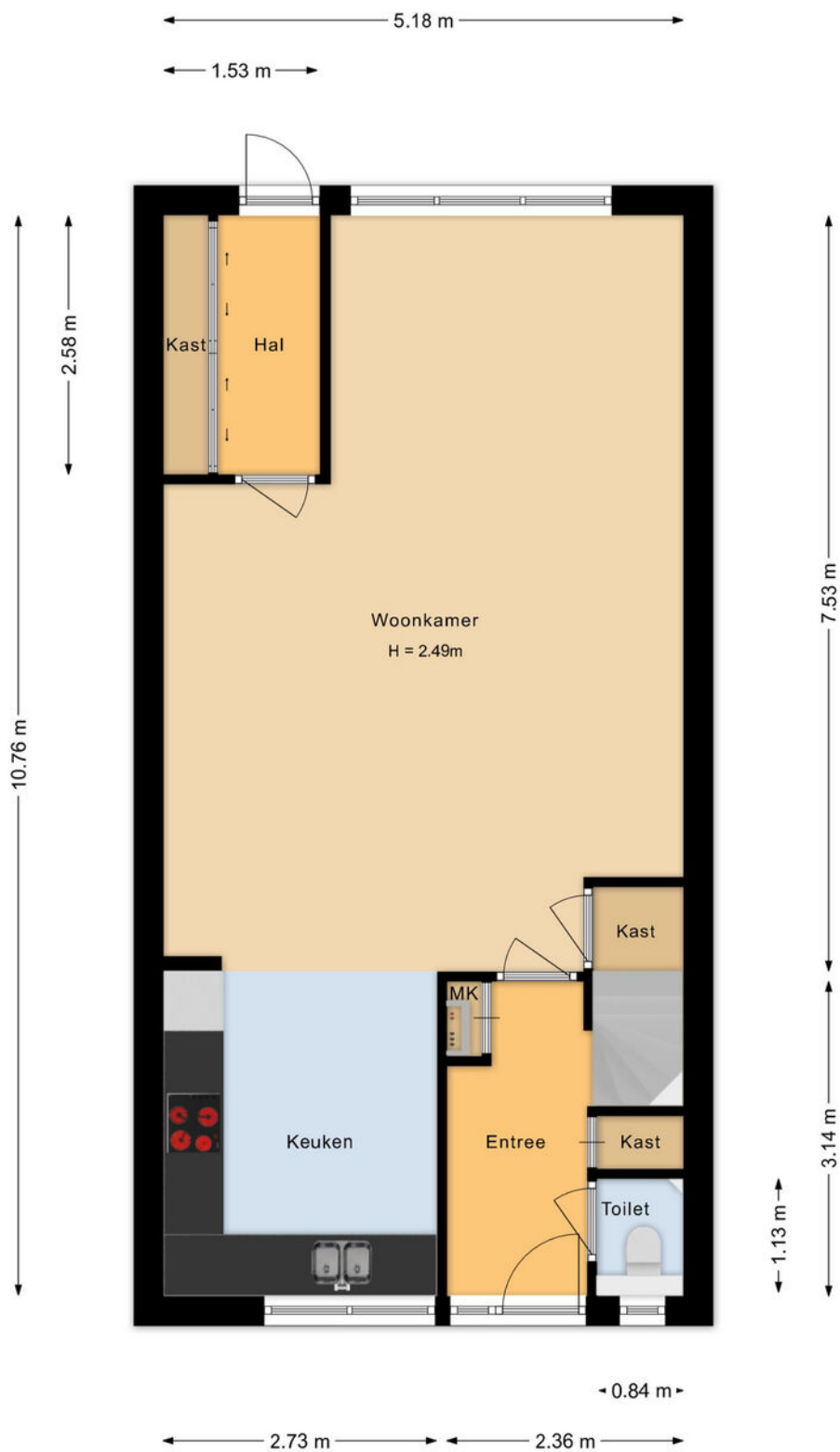
Kindvriendelijke woonomgeving nabij voorzieningen, scholen en uitvalswegen

Een ideale gezinswoning op een fijne locatie waar ruimte, comfort en een zonnige tuin samenkomen.



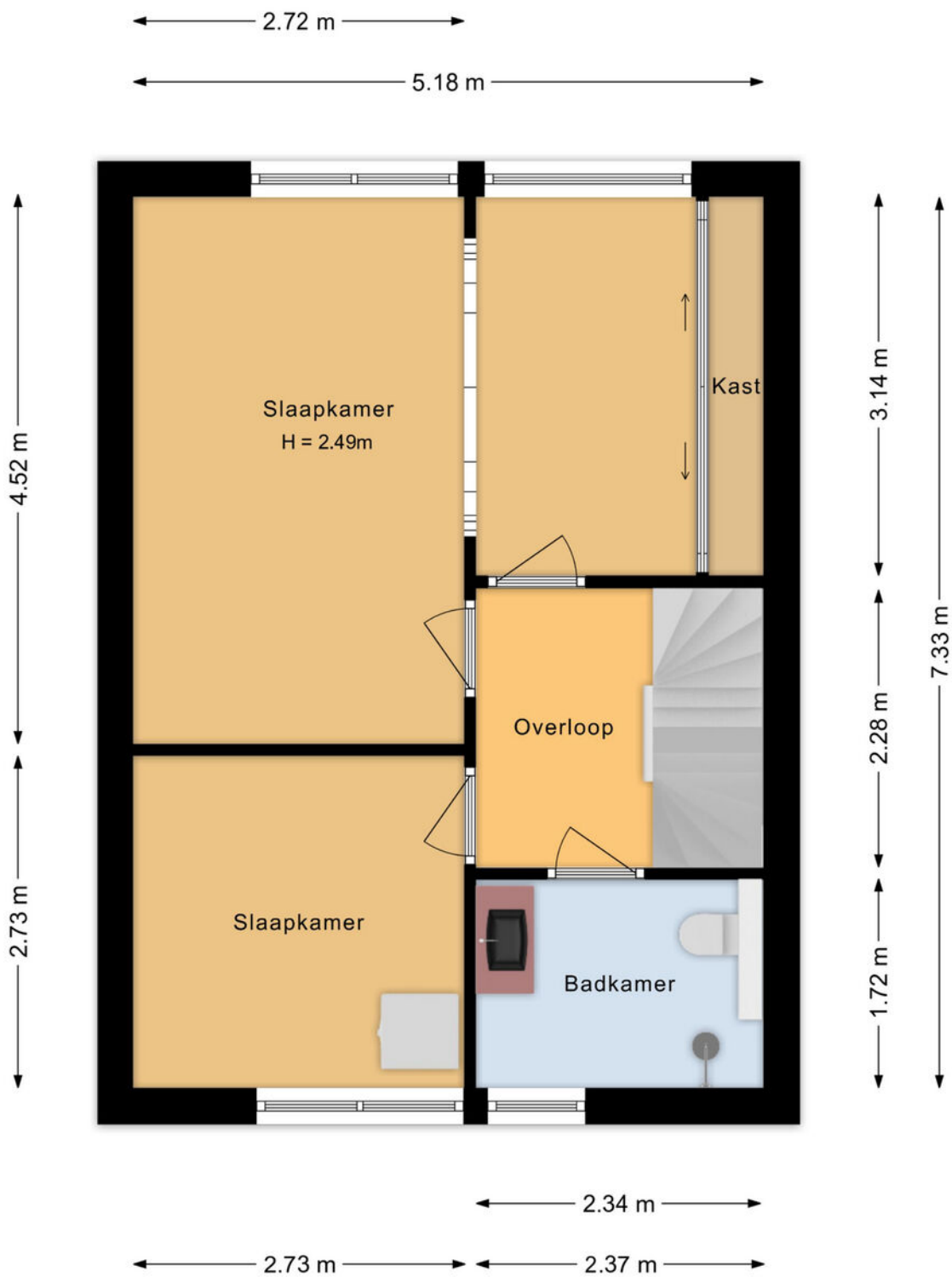
OMGEVING

De woning is gelegen in de wijk "Huissen Zand" ontstaan in de jaren 60 en 70 van de vorige eeuw. Het karakter van de wijk is gemoedelijk met een gezonde sociale controle. Een basisschool is op loopafstand evenals de bushalte met directe verbinding naar Arnhem en Nijmegen. Winkels en het oude centrum liggen op enkele minuutjes fietsen. De diverse uitvalswegen zijn gemakkelijk bereikbaar.

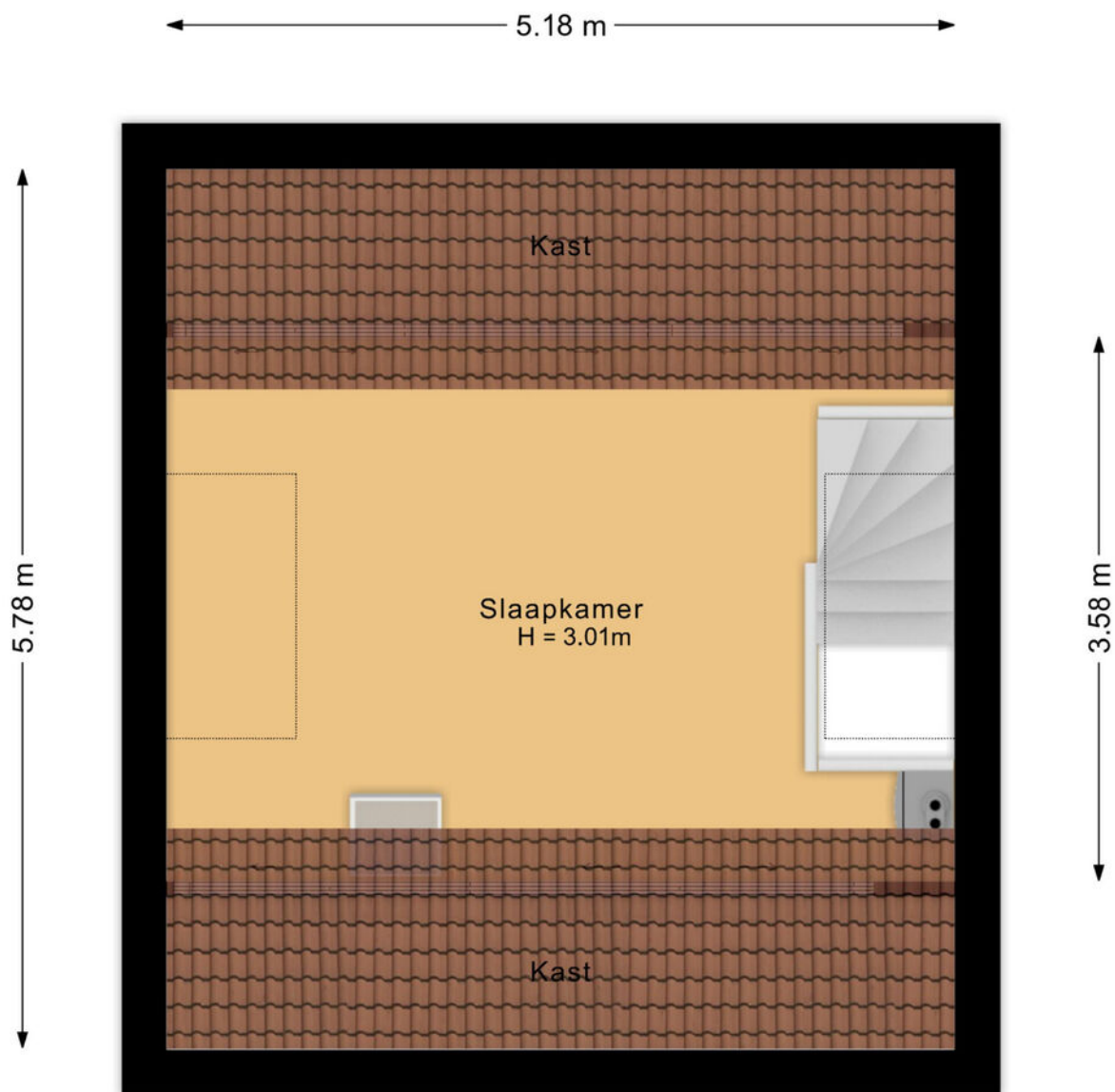


Deze plattegrond is met de meeste zorg samengesteld.
Er kunnen geen rechten aan worden verleend.





Deze plattegrond is met de meeste zorg samengesteld.
Er kunnen geen rechten aan worden verleend.



Deze plattegrond is met de meeste zorg samengesteld.
Er kunnen geen rechten aan worden verleend.



KENMERKEN

Type woning: tussenwoning met berging en vaste parkeerplaats

Bouwjaar: 1984

Woonoppervlakte: 109 m²

Externe berging: 11 m²

Preceelgrootte: 200 m²

Aantal slaapkamers: 3 slaapkamers

Warm water: Via cv-installatie

Verwarming: Remeha combi, bouwjaar 2023

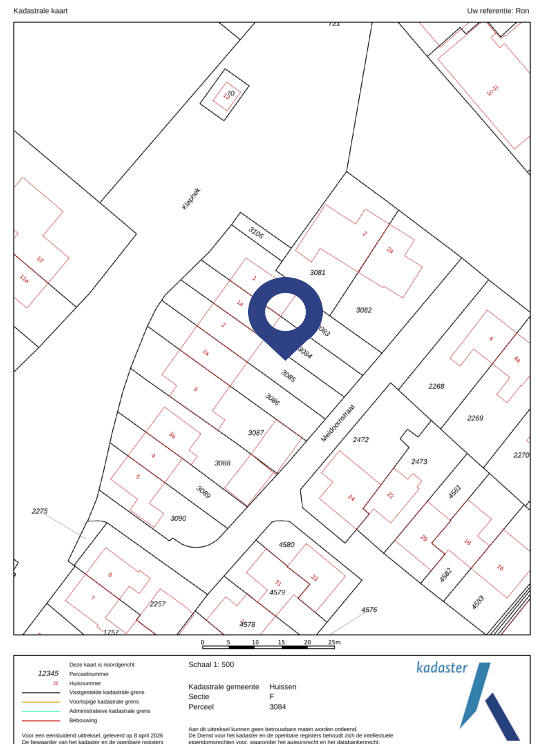
Electra: 5 groepen met aardlekschakelaar

Isolatie: Dakisolatie, muurisolatie en dubbele beglazing

Energielabel: B geldig tot 18 mei 2036

Glasvezel: aanwezig

Website: www.klaphek1a.nl



Ron Pieters Makelaardij

Vierakkerstraat 38 • 6851 BG Huissen • T 026-3886683 • F 026-388 66 84
info@ronpietersmakelaardij.nl • www.ronpietersmakelaardij.nl



Op alle transacties zijn de algemene voorwaarden NVM en Ron Pieters Makelaardij van toepassing.
Deze brochure is met zorg samengesteld, u kunt hier echter geen rechten aan ontleen.