



Lippe-Biesterfeldweg 1, 2552 EA 's-Gravenhage

Vraagprijs € 995.000,00 kosten koper

Omschrijving

LIPPE-BIESTERVELDWEG 1, LOOSDUINEN

Vrijstaand wonen met ruimte, privacy en alle voorzieningen dichtbij. Deze karakteristieke villa is gelegen op een royaal perceel met een sfeervolle tuin rondom, waardoor je op ieder moment van de dag een fijne plek in de zon of schaduw vindt. De woning beschikt over een ruime woon-/eetkamer met open haard, een moderne keuken en drie slaapkamers, en biedt daarmee volop comfort voor dagelijks wonen.

Ook de ligging is bijzonder aantrekkelijk. Op loopafstand bevinden zich de winkels en horecagelegenheden van het Winkelcentrum Loosduinen, terwijl strand, zee en de boulevard van Nieuw Kijkduin binnen enkele minuten per fiets bereikbaar zijn. Daarnaast liggen recreatiegebied Madestein, Golfbaan Ockenburgh en Sportcentrum De Uithof in de directe omgeving. Dankzij de uitstekende verbindingen met het openbaar vervoer zijn ook het centrum van Den Haag en de kust eenvoudig bereikbaar. Een heerlijke plek voor wie vrijstaand wil wonen zonder in te leveren op gemak en bereikbaarheid.

Indeling:

Entree via voortuin, ruime hal met mooie granito, separaat net toilet met fonteintje en toegang tot alle vertrekken. Ruime lichte werkkamer aan de voorzijde met vaste kastenwand en airco. Deur naar kelder met aansluiting voor de wasmachine en droger. Middels schuifseparatie toegang tot de woonkamer en suite met openhaard en open verbinding naar de eetkamer. De riante moderne keuken is voorzien van een schouw, twee mooie vitrinekasten, een 6 pits- gasfornuis, een oven, een vaatwasser, een koelkast, een vriezer, een combimagnetron, een afzuigkap en een spoeliland met bergruimte, 2 zitplaatsen en een kokend waterkraan. Middels een deur is vanuit de woning toegang tot de sfeervol aangelegde tuin rondom de woning. Achter de woning bevindt zich een ruime garage met elektrische overheaddeur en een ruime vliering in de kapverdieping voor extra opslagruimte. De garage is verwarmd middels centrale verwarming en beschikt tevens over een vaste data-aansluiting.

Trap naar eerste etage. Royale kapverdieping met bordes, daklicht en 2 vaste kasten waarvan 1 met opstelplaats voor de CV. 2 Royale slaapkamers aan de voor- en achterzijde van de woning. De hoofdslaapkamer met vaste kastenwand is voorzien van airco. De luxe badkamer is voorzien van vloerverwarming, een vrijstaand ligbad, een wastafelmeubel, een ruime inloopdouche met regendouche, een handdoekradiator en een tweede vrijhangend toilet.

Bijzonderheden:

- Royale zonnige tuin rondom
- Ruime garage met ruime vliering
- Perfecte ligging nabij landgoed Madestein en Ockenburgh
- Praktisch is de kelder
- Energielabel D
- Geheel voorzien van houten kozijnen met dubbel glas, HR+ en drievoudig glas
- Elektra 12 groepen en 4 aardlekschakelaars
- Centrale verwarming en warm water middels een Remeha Calenta in de woning en een Remeha Tzerra in de garage
- Woonoppervlakte 139 m², inhoud 588 m³

Lippe-Biesterfeldweg 1 - 2552 EA 'S-Gravenhage

Bliek Makelaars
Goudenregenstraat 293 A
2565 EV, DEN HAAG
Tel: +31(0)70 365 99 05
E-mail: info@blikmakelaars.nl
www.blikmakelaars.nl

- Bouwjaar 1901
- Voorzien van elektrische zonneschermen (screens) en rolluiken
- Materialen-en ouderdomsclausule worden in de NVM koopakte opgenomen
- Erfpachtcanon is eeuwigdurend afgekocht

Interesse in deze woning? Schakel direct uw eigen NVM-aankoopmakelaar in. Uw NVM-aankoopmakelaar komt op voor uw belang en bespaart u tijd, geld en zorgen. Adressen van collega NVM-aankoopmakelaars in Haaglanden vindt u op Funda.

Deze tekst is door ons kantoor met de meeste zorg samengesteld aan de hand van de door de verkoper aan ons ter hand gestelde gegevens en tekeningen. Derhalve kunnen wij geen garanties verstrekken, noch kunnen wij op enigerlei wijze eventuele aansprakelijkheid voor deze gegevens aanvaarden.

Kenmerken

Object gegevens	
Soort woning	Villa
Type woning	Vrijstaande woning
Bouwjaar	1901

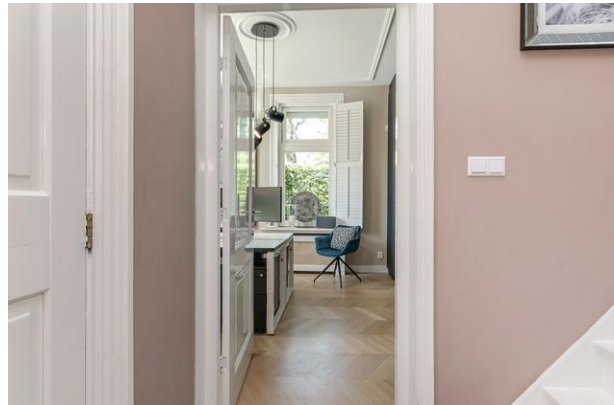
Maten object	
Aantal kamers	5 kamers
Aantal slaapkamers	3 slaapkamer(s)
Inhoud woning	588 m ³
Perceel oppervlakte	365 m ²
Gebruiksoppervlakte woonfunctie	139 m ²

Details	
Ligging	In woonwijk
Voorzieningen	TV kabel
Garage	Vrijstaand steen 25 m ² (500 bij 505 cm)
Kabel	Ja
Buitenzonwering	Nee

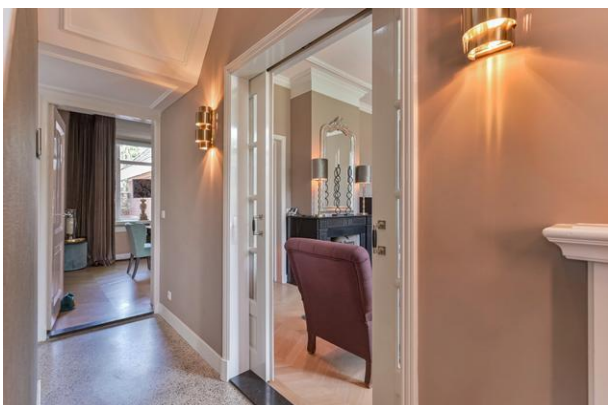
Energie	
Energie label	D
Isolatie	Dubbel glas, Driedubbel glas, HR+ glas
Verwarming	C.V.-Ketel
Warmwater	C.v.-ketel
C.V.-ketel	Remeha Calenta (Gas gestookt combiketel uit 2020, eigendom)

Tuin gegevens	
Tuin	Tuin rondom
Hoofdtuin	Tuin rondom
Kwaliteit	Fraai aangelegd

Foto's



Foto's



Foto's



Lippe-Biesterfeldweg 1 - 2552 EA 'S-Gravenhage

Bliek Makelaars
Goudenregenstraat 293 A
2565 EV, DEN HAAG
Tel: +31(0)70 365 99 05
E-mail: info@blikmakelaars.nl
www.blikmakelaars.nl

Foto's



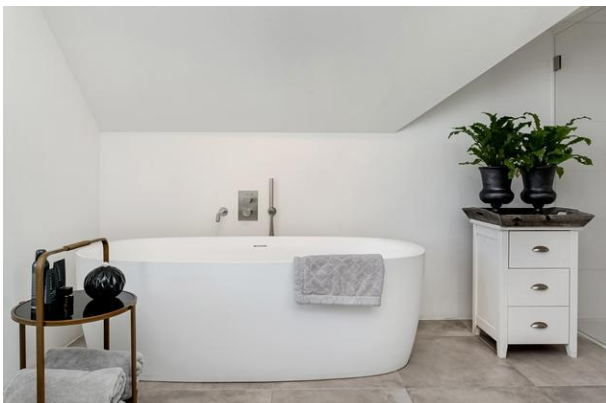
Lippe-Biesterfeldweg 1 - 2552 EA 'S-Gravenhage

Bliek Makelaars
Goudenregenstraat 293 A
2565 EV, DEN HAAG
Tel: +31(0)70 365 99 05
E-mail: info@blikmakelaars.nl
www.blikmakelaars.nl

Foto's



Foto's



Foto's



Lippe-Biesterfeldweg 1 - 2552 EA 'S-Gravenhage

Bliek Makelaars
Goudenregenstraat 293 A
2565 EV, DEN HAAG
Tel: +31(0)70 365 99 05
E-mail: info@blikmakelaars.nl
www.blikmakelaars.nl

Foto's



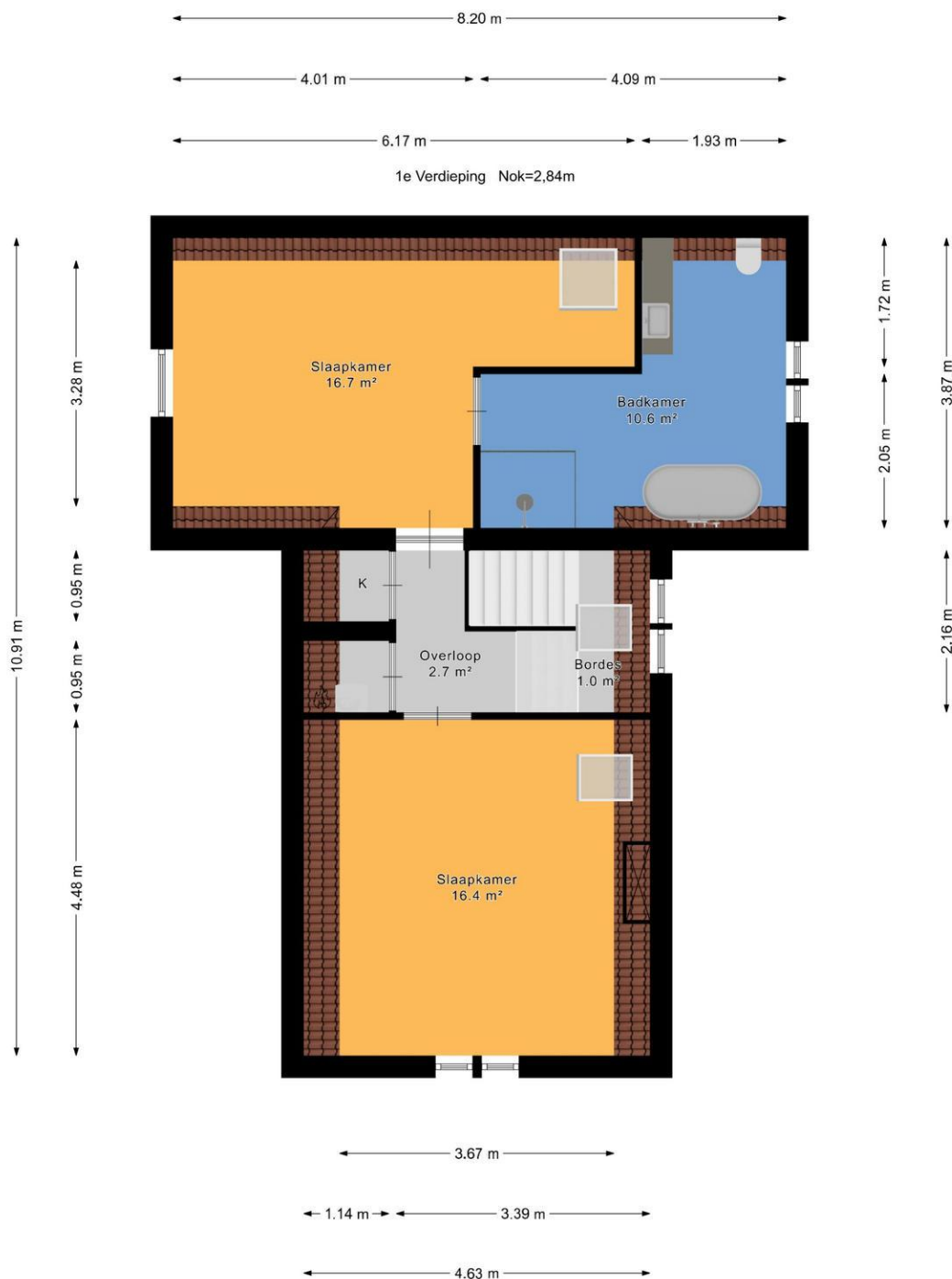
Lippe-Biesterfeldweg 1 - 2552 EA 'S-Gravenhage

Bliek Makelaars
Goudenregenstraat 293 A
2565 EV, DEN HAAG
Tel: +31(0)70 365 99 05
E-mail: info@blikmakelaars.nl
www.blikmakelaars.nl

Foto's



Plattegrond



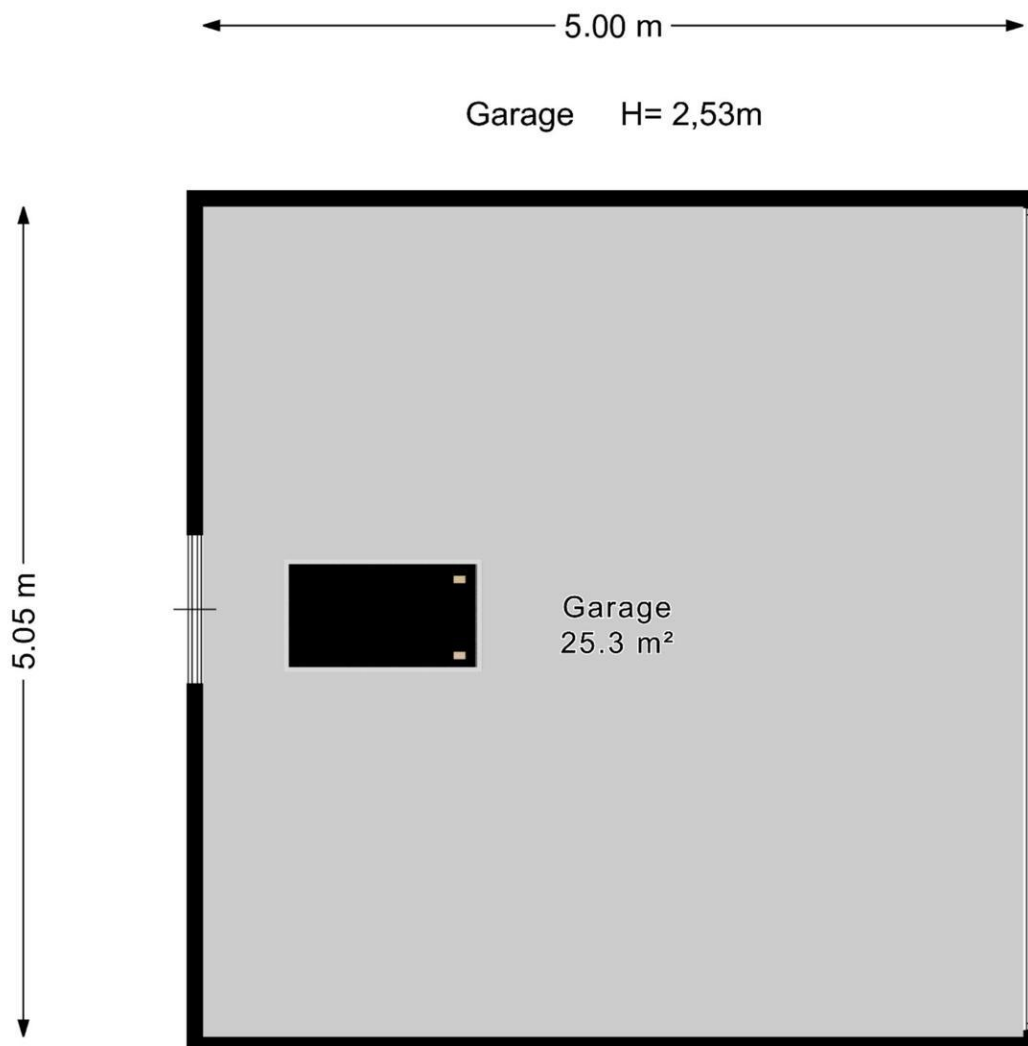
Lippe-Biesterfeldweg 1 - 2552 EA 'S-Gravenhage

Bliek Makelaars
Goudenregenstraat 293 A
2565 EV, DEN HAAG
Tel: +31(0)70 365 99 05
E-mail: info@blikmakelaars.nl
www.blikmakelaars.nl

Plattegrond

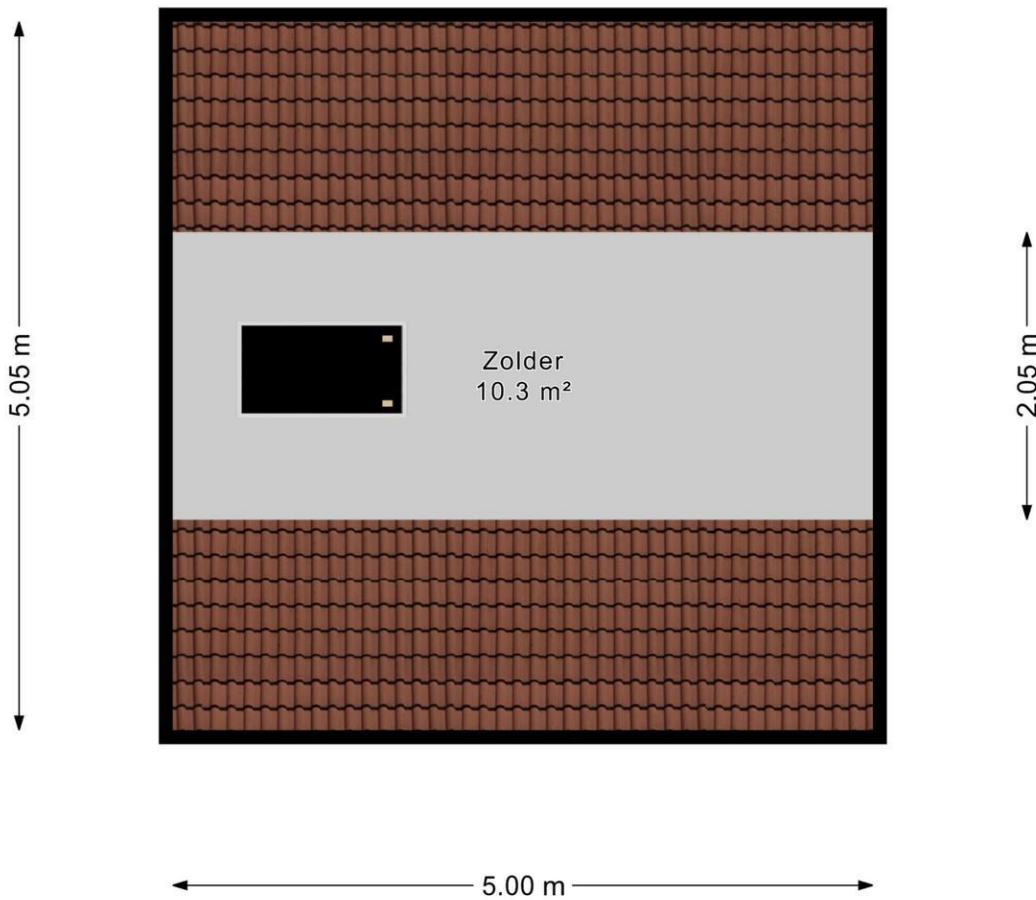


Plattegrond



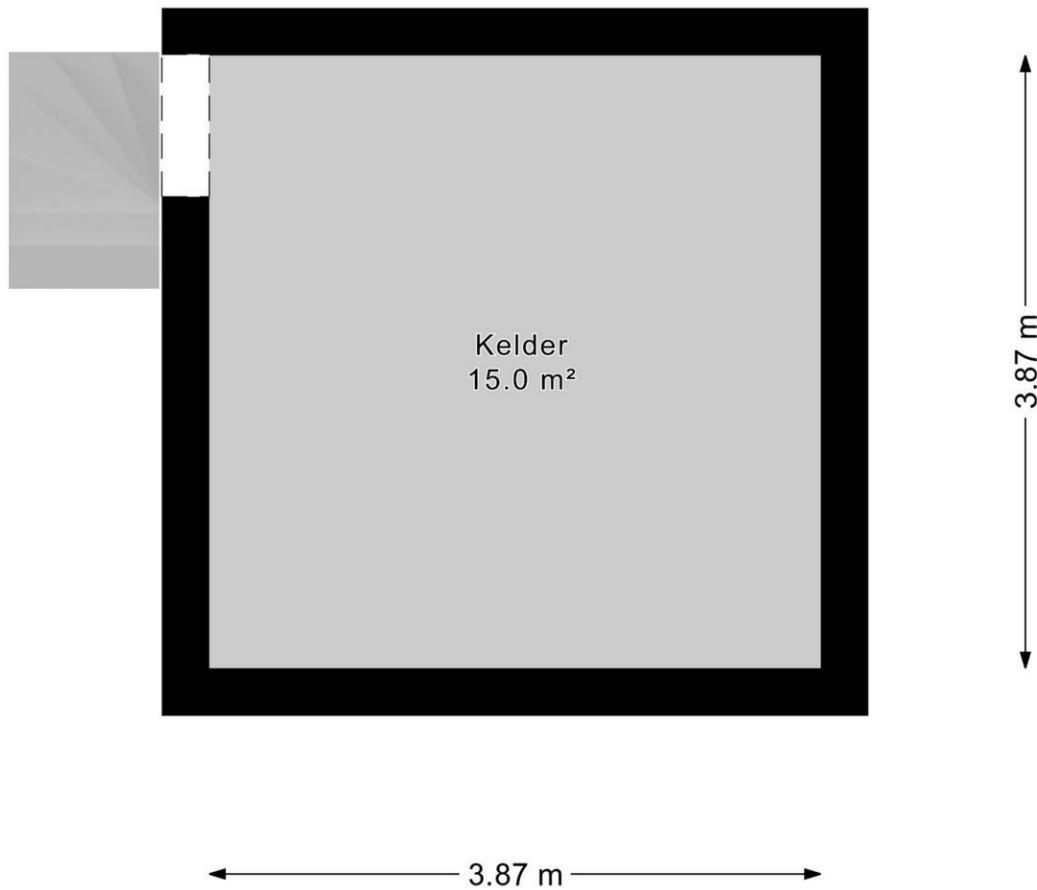
Plattegrond

Garage Zolder Nok= 2,78m

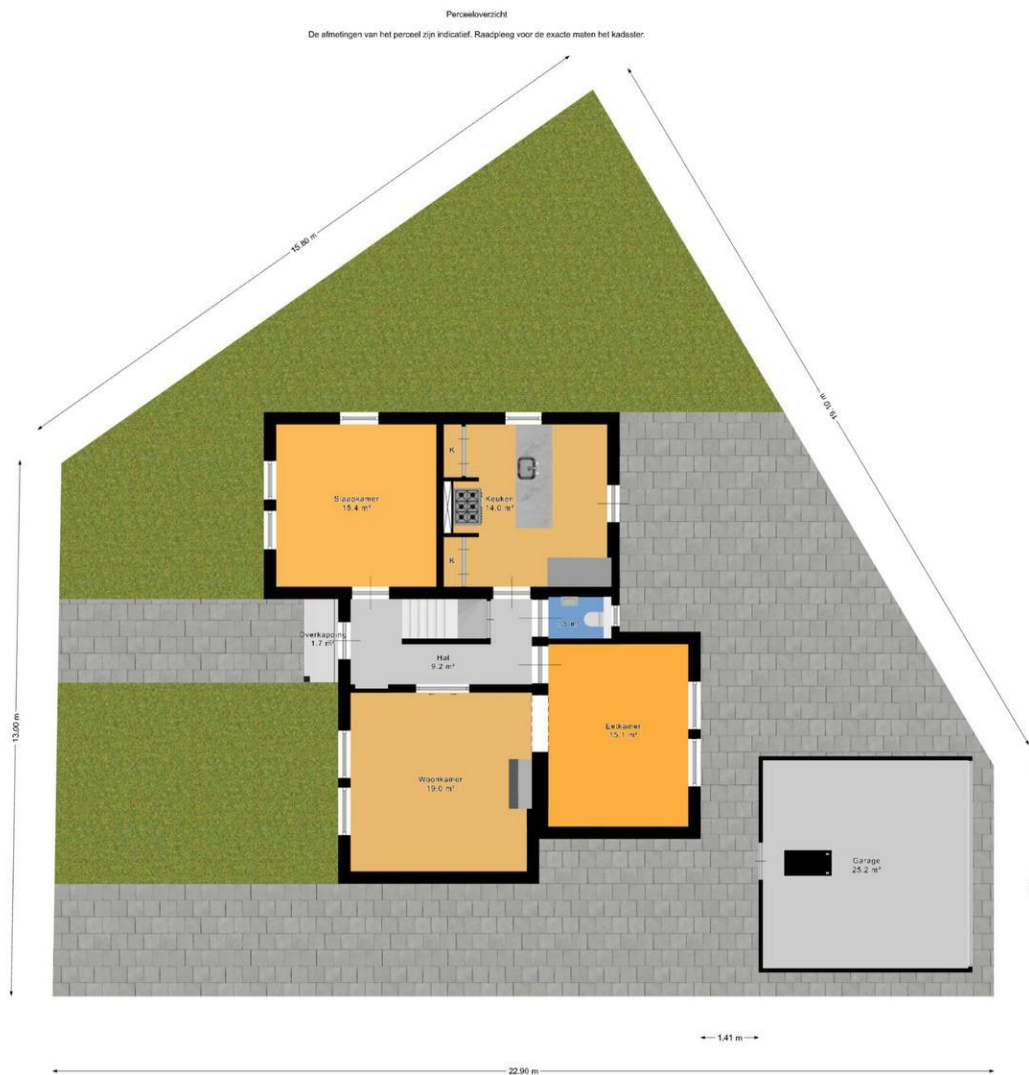


Plattegrond

Kelder H=1,92m



Plattegrond



Lippe-Biesterfeldweg 1 - 2552 EA 'S-Gravenhage

Bliek Makelaars
Goudenregenstraat 293 A
2565 EV, DEN HAAG
Tel: +31(0)70 365 99 05
E-mail: info@blikmakelaars.nl
www.blikmakelaars.nl

Kadastrale gegevens

Adres

Postcode / Plaats

Gemeente

Sectie / Perceel

Oppervlakte

Soort

Lippe-Biesterfeldweg 1

2552 EA 'S-Gravenhage

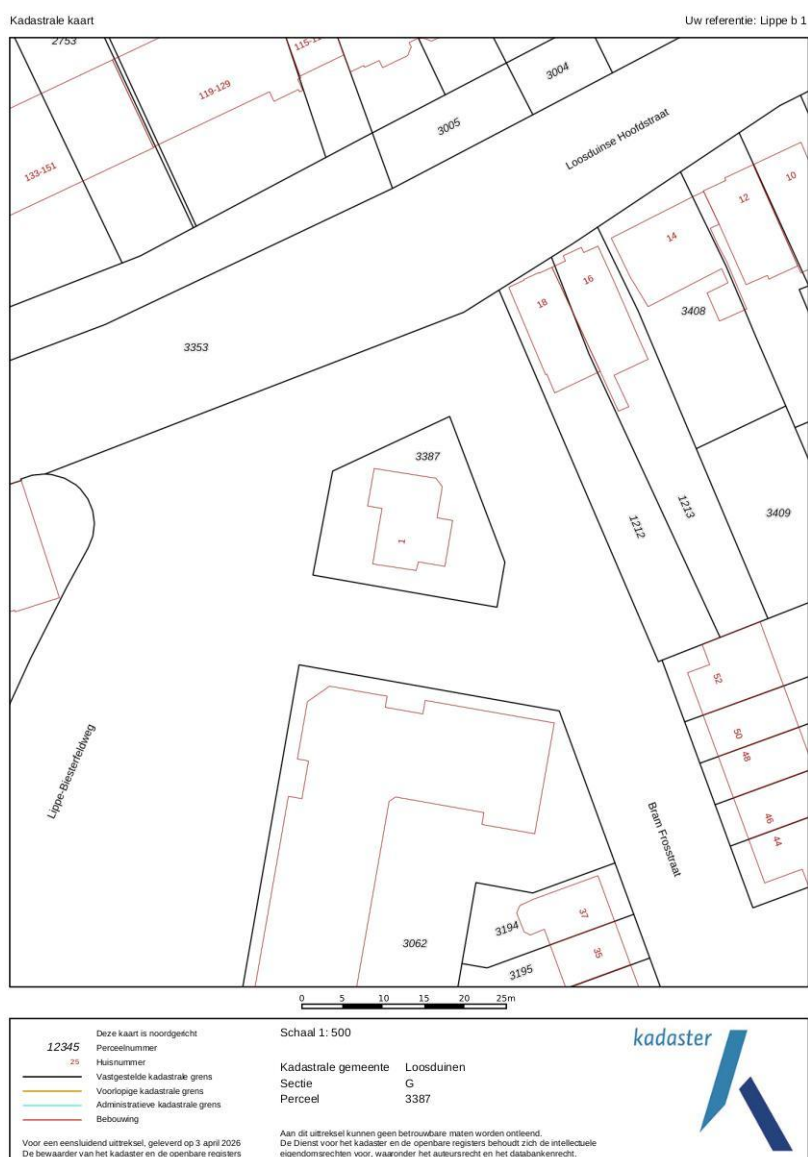
Loosduinen

G / 3387

365 m²

Erfpacht

Kadastrale kaart

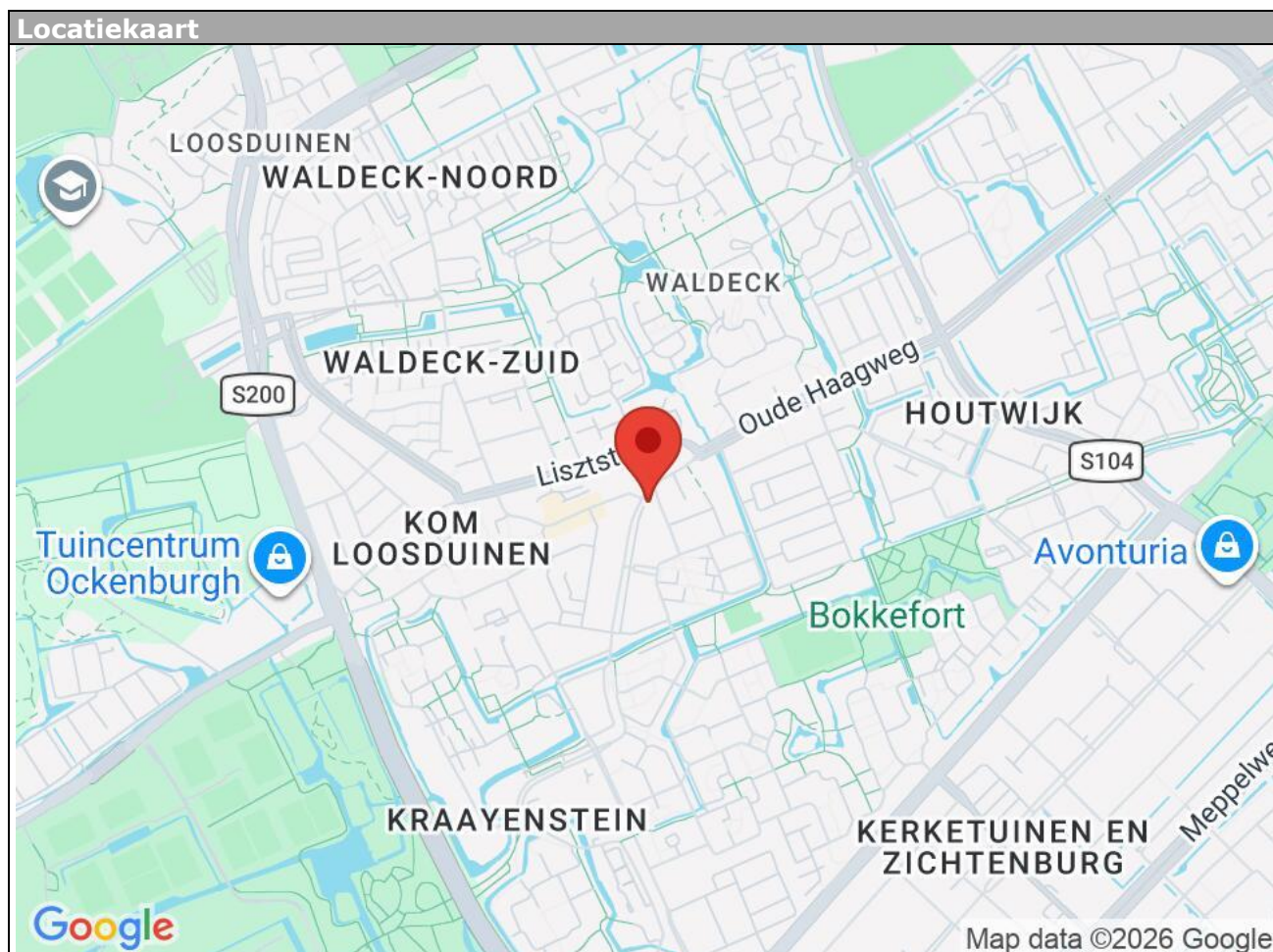


Lippe-Biesterfeldweg 1 - 2552 EA 'S-Gravenhage

Blik Makelaars
Goudenregenstraat 293 A
2565 EV, DEN HAAG
Tel: +31(0)70 365 99 05
E-mail: info@blikmakelaars.nl
www.blikmakelaars.nl

Locatie

Adres gegevens	
Adres	Lippe-Biesterfeldweg 1
Postcode / plaats	2552 EA 'S-Gravenhage
Provincie	Zuid-Holland



Lippe-Biesterfeldweg 1 - 2552 EA 'S-Gravenhage

Bliek Makelaars
Goudenregenstraat 293 A
2565 EV, DEN HAAG
Tel: +31(0)70 365 99 05
E-mail: info@blikmakelaars.nl
www.blikmakelaars.nl

Contact

Uiteraard kan het zo zijn dat er bepaalde vragen nog niet door deze brochure beantwoord worden. Als verkopende makelaar voor deze woning vertellen wij u graag alles over dit pand. Bel ons gerust voor nadere uitleg, meer informatie of voor het maken van een bezichtiging ter plaatse. Ons kantoor is geopend van maandag t/m vrijdag van 09.00 uur tot 17.30 uur. Overige tijden zijn op afspraak mogelijk.

Graag tot ziens!

Team Bliek Makelaars

Deze brochure is door ons kantoor met de meeste zorg samengesteld aan de hand van de door de verkoper aan ons ter hand gestelde gegevens en tekeningen. Derhalve kunnen wij geen garanties verstrekken, noch kunnen wij op enigerlei wijze eventuele aansprakelijkheid voor deze gegevens aanvaarden.



Bliek Makelaars
Goudenregenstraat 293 A
2565 EV, DEN HAAG
Tel: +31(0)70 365 99 05

E-mail: info@blikmakelaars.nl