

slippers
vermeer



MAKELAARS



BEGONIASTRAAT 18 EINDHOVEN

Uitgebouwde en sfeervolle jaren '30 woning
met moderne keuken en badkamer
gelegen in de gewilde 'Bloemenbuurt' in stadsdeel Stratum



BEGONIASTRAAT 18 EINDHOVEN

Op een gewilde woonlocatie in stadsdeel Stratum ligt deze uitgebouwde jaren '30-woning. De woning is geheel gemoderniseerd en beschikt nog over vele originele elementen waaronder een terrazzovloer, hoge plafonds en paneeldeuren.

De woning beschikt onder meer over een luxe open keuken, een lichte woon-/eetkamer, drie slaapkamers, een moderne badkamer en een diepe achtertuin met twee sfeervolle terrassen.

De woning is zeer centraal gelegen in de populaire Bloemenbuurt op korte afstand van de winkels voor de dagelijkse boodschappen, scholen, openbaar vervoer en natuur. Het centrum van Eindhoven bevindt zich op ongeveer 10 minuten fietsafstand. Ook de uitvalswegen, High Tech campus en ASML zijn goed bereikbaar.

Algemene informatie

Soort woning:	Tussenwoning
Bouwworm:	Bestaande bouw
Bouwjaar:	circa 1928
Perceeloppervlakte:	circa 165 m ²
Woonoppervlakte:	121 m ²
Inhoud woning:	circa 428 m ³
Aantal kamers:	4
Aanvaarding:	In overleg

Bijzonderheden

- De woning is in 2019 aan de achterzijde uitgebouwd en gemoderniseerd.
- De woning beschikt nog over diverse authentieke elementen, waaronder terrazzovloeren in de hal en keuken, hoge plafonds en paneeldeuren.
- De woning is voorzien van dak- en vloerisolatie, gevelisolatie (deels), HR++ glas (m.u.v. dakraam) en beschikt over een energielabel C.
- De woon-/eetkamer, toiletruimte en badkamer zijn voorzien van vloerverwarming.
- De meterkast is voorzien van 3-fasenaansluiting voor inductie. Ook is er een extra groep voorbereid voor de aanleg van zonnepanelen.
- De woning beschikt over een diepe tuin met twee gezellige terrassen.

BEGANE GROND

Entree

Overdekte entree.

De hal is voorzien van de originele terrazzovloer, de meterkast (vernieuwd in 2019) en de trapopgang naar de eerste verdieping. Vanuit de hal zijn de woonkamer en de keuken bereikbaar.

Woon-/eetkamer

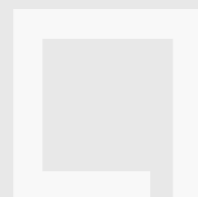
De sfeervolle woon-/eetkamer is aan de achterzijde uitgebouwd en bestaat uit een gezellig zitgedeelte en een ruime eetkamer met open keuken. De living is verder voorzien van een fraaie gietvloer met vloerverwarming en openslaande deuren naar de achtertuin. Twee grote dakkoepels zorgen in de eetkamer en keuken voor veel lichtinval. Vanuit de woonkamer is de toiletruimte bereikbaar.

Keuken

De moderne keuken is voorzien van de originele terrazzovloer en een ruime trapkast met volop bergruimte. Een groot keukeneiland vormt het centrale middelpunt. De keukeninrichting is aan twee zijden opgesteld en aan de eetkamerzijde voorzien van een aanrechtblad met spoelbak, vaatwasmachine en volop kastruimte. Aan de andere zijde van de keuken bevindt zich een schouw met afzuigkap.

Toiletruimte

Fraaie, moderne toiletruimte met wandcloset en fonteintje.













EERSTE VERDIEPING

Overloop

Overloop met houten vloer, deur naar het plat dak en een vaste trap (met deur) naar de tweede verdieping.

Slaapkamer 1

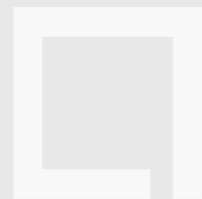
Aan de achterzijde gelegen ruime slaapkamer 1 met grote raampartij.

Slaapkamer 2

Aan de voorzijde gelegen ruime slaapkamer 2 met grote raampartij.

Badkamer

Aan de voorzijde gelegen ruime badkamer met vloerbetegeling en vloerverwarming. De moderne badkamer is voorzien van een grote inloopdouche, wastafel met fraai badkamermeubel, closet en designradiator.



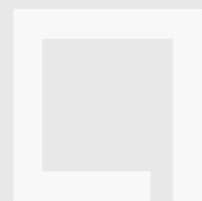




TWEEDE VERDIEPING

Zolder-/slaapkamer 3

Ruime zolder-/slaapkamer 3 met groot dakraam, opstelling van de cv-combiketel (2019) en aansluiting voor de wasapparatuur.



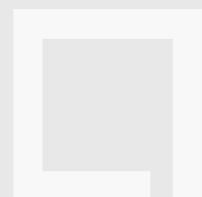
EXTERIEUR

Tuin

De diepe, lommerrijke achtertuin beschikt over twee gezellige terrassen en een achterom. De tuin is verder voorzien van een water- en elektra-aansluiting, een gazon, diverse borders met beplanting en een grote berging (2019) voorzien van elektra.

Omgeving

De woning is centraal gelegen in de gewilde Bloemenbuurt op loopafstand van diverse winkels voor de dagelijkse boodschappen. Ook scholen, kinderdagverblijven, natuur en openbaar vervoer liggen in de directe nabijheid. Met de fiets ben je in ongeveer 10 minuten in het bruisende stadscentrum. Ook de uitvalswegen, ziekenhuizen, High Tech campus en ASML zijn snel bereikbaar.



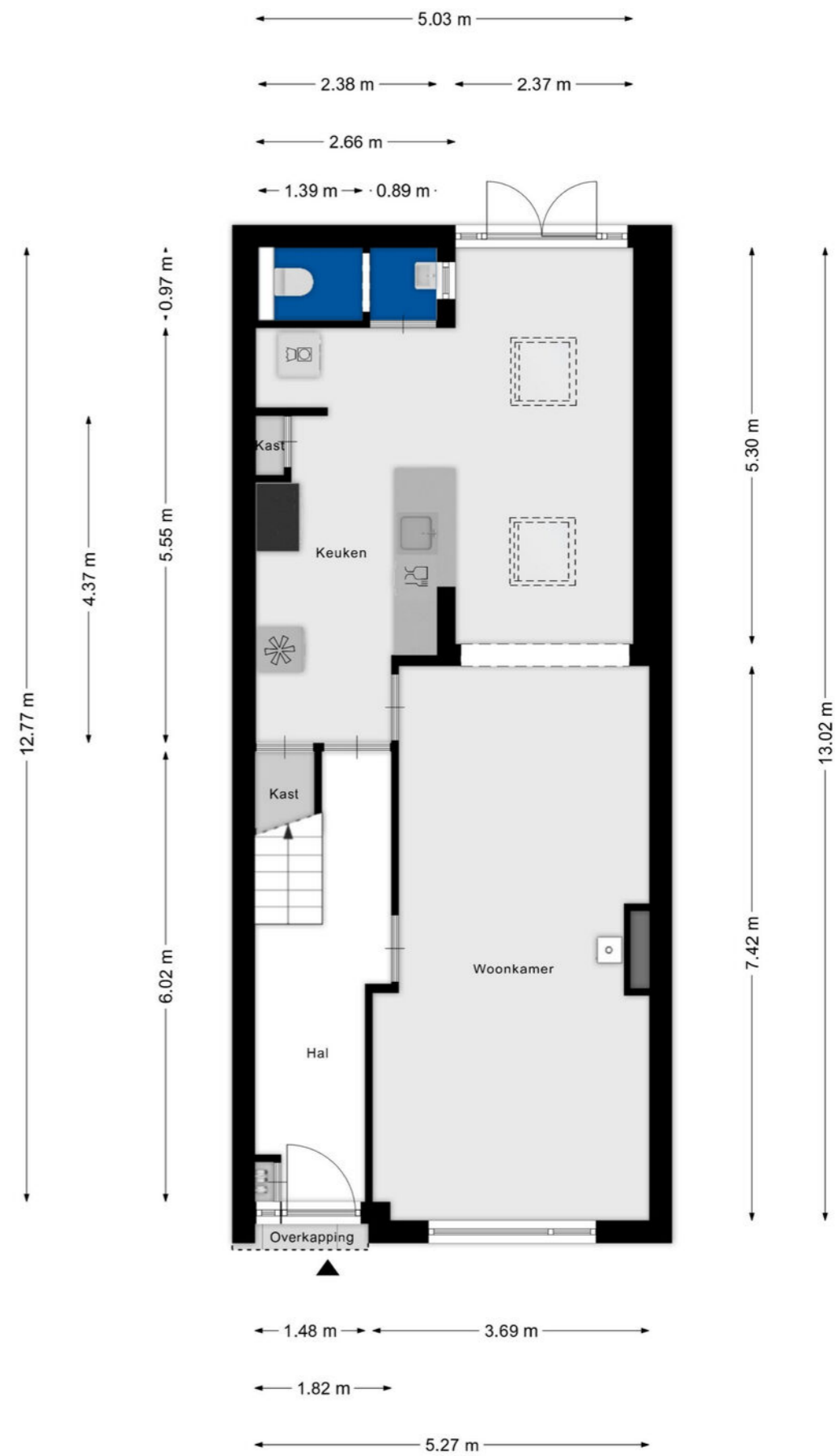






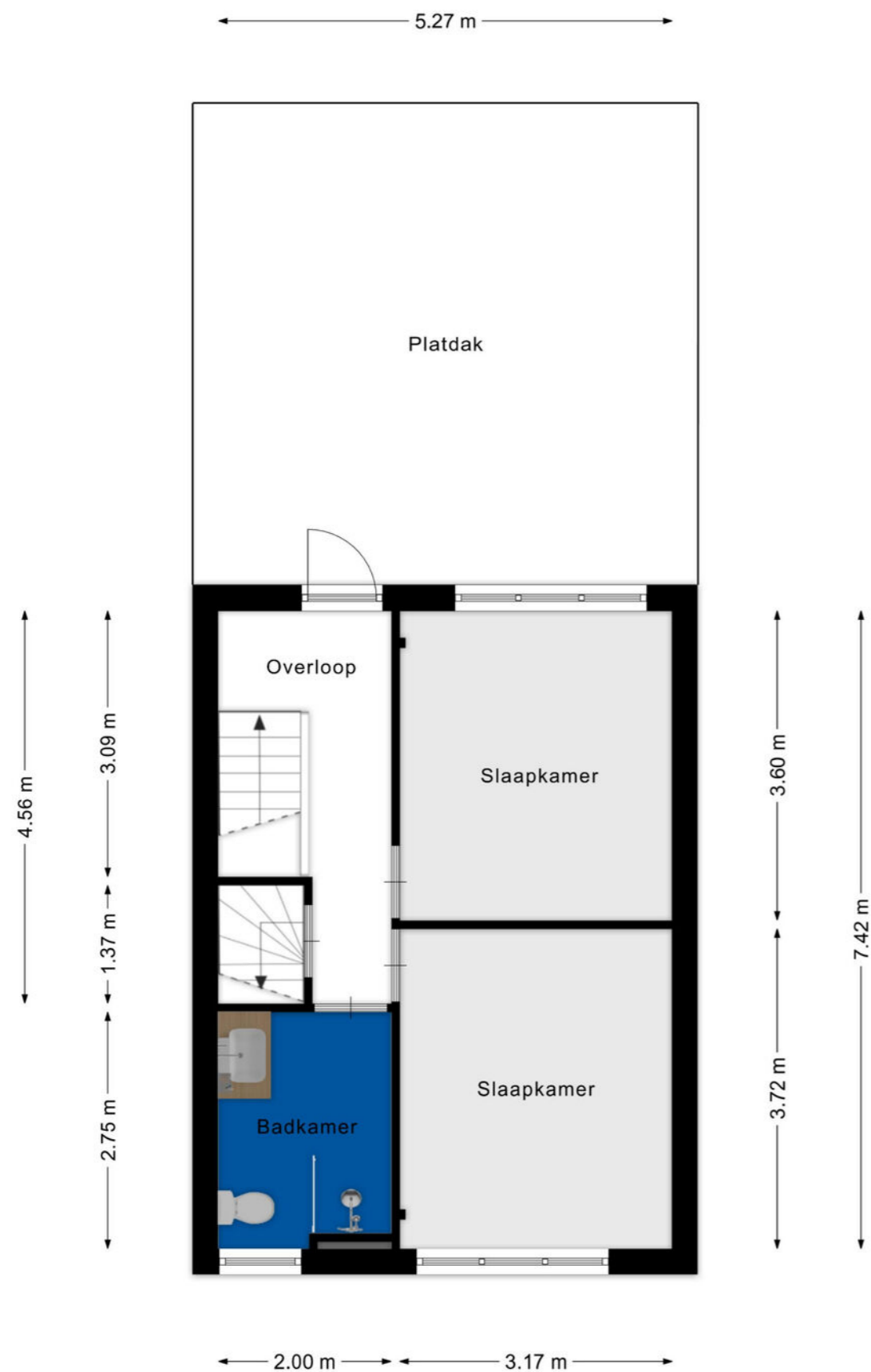


Begane grond



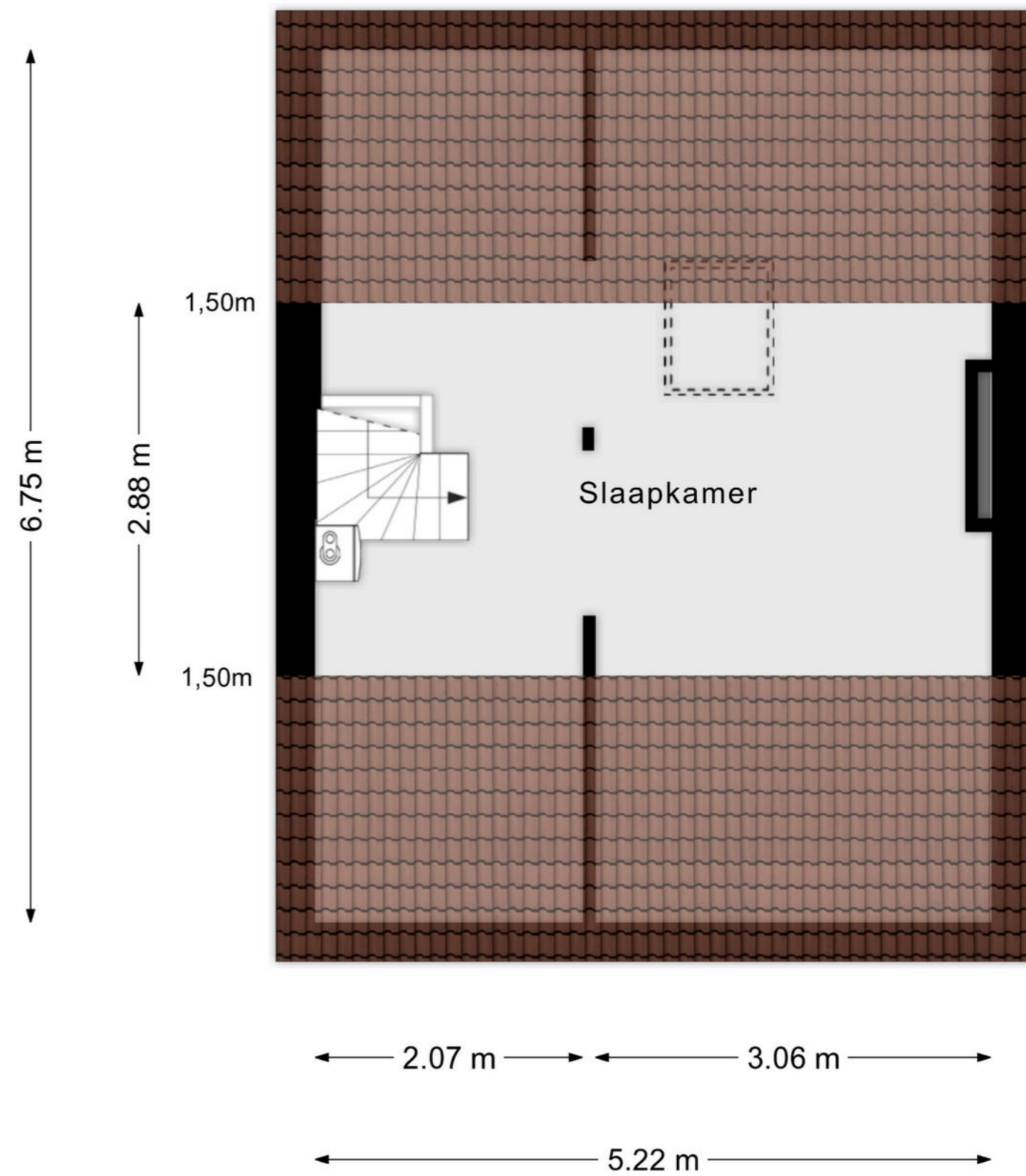
Aan de plattegronden kunnen geen rechten worden ontleend © Zibber www.zibber.nl

Eerste verdieping



Aan de plattegronden kunnen geen rechten worden ontleend
© Zibber www.zibber.nl

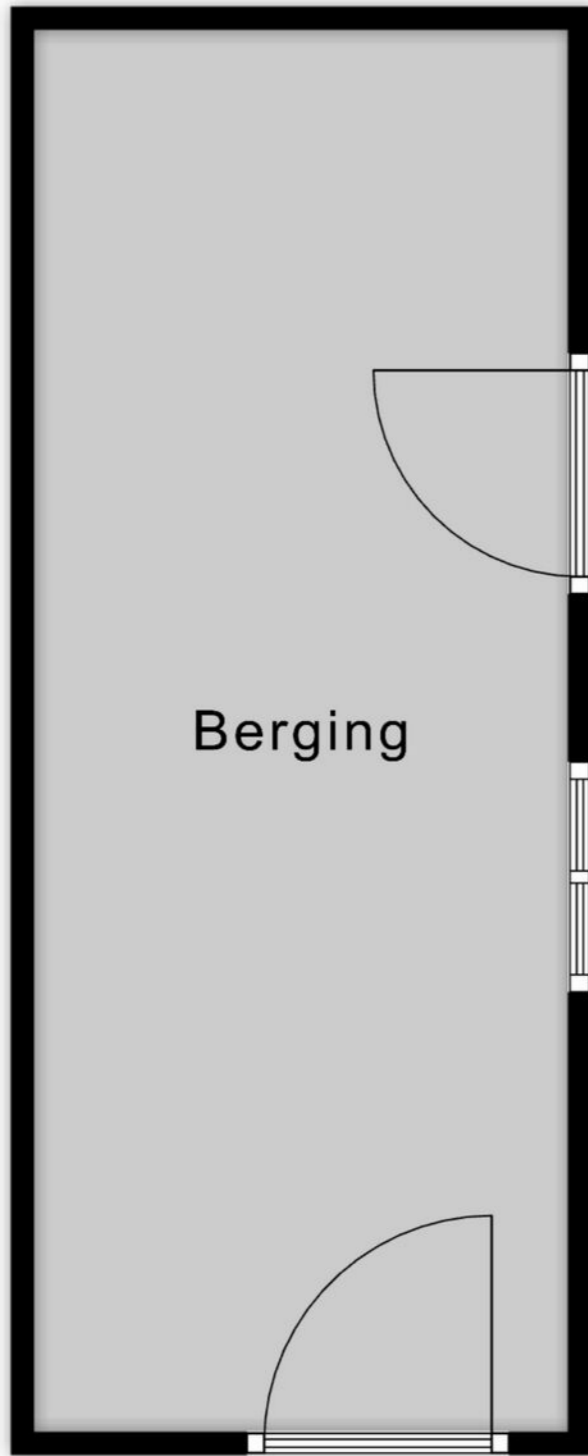
Tweede verdieping



Aan de plattegronden kunnen geen rechten worden ontleend
© Zibber www.zibber.nl

Berging

5.70 m



2.17 m

Aan de plattegronden kunnen geen rechten worden ontleend

© Zibber www.zibber.nl

Kadaster

Begoniastraat 18 Eindhoven

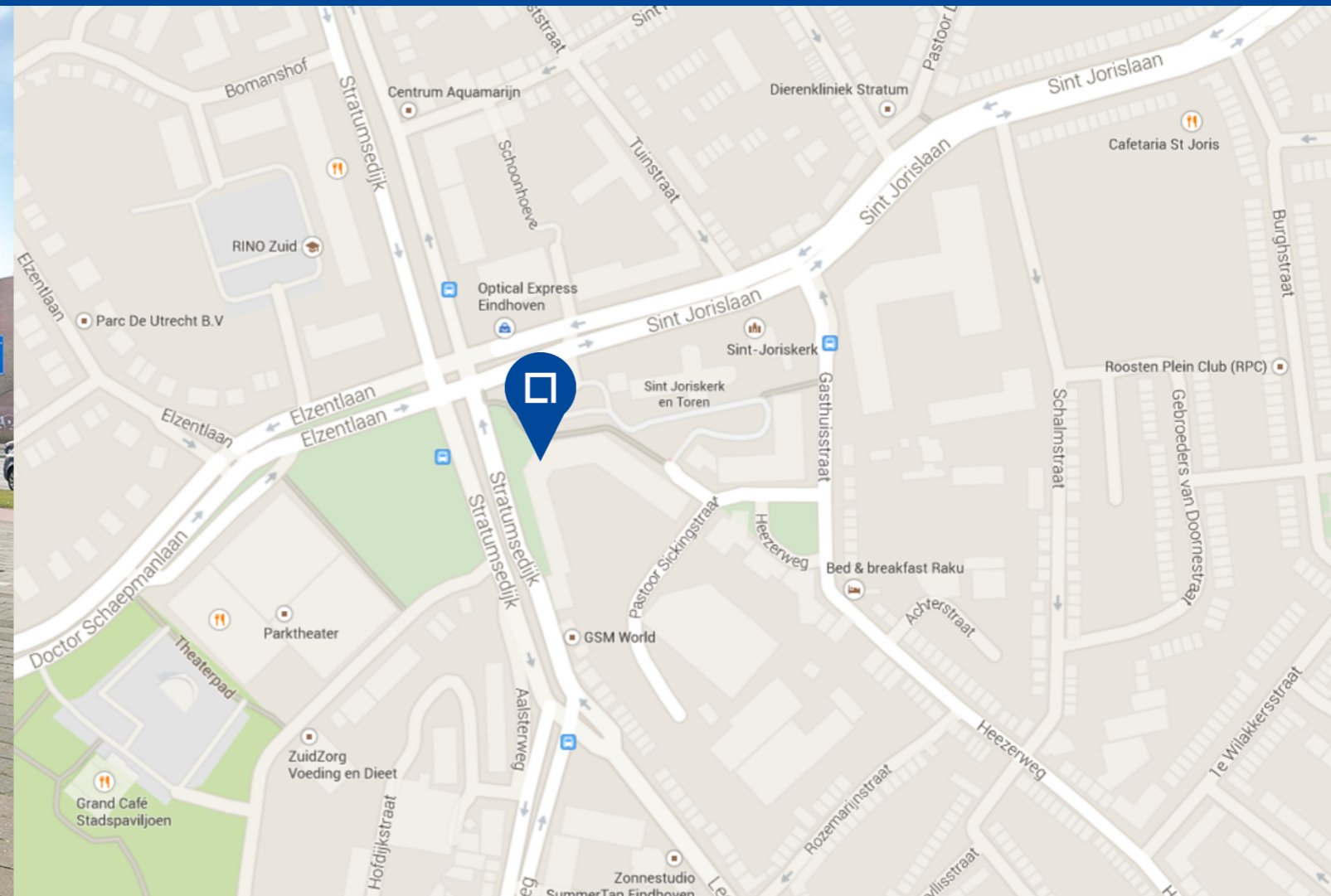


12345	Deze kaart is noordgericht	Schaal 1: 500		
25	Perceelnummer	Kadastrale gemeente		Stratum
—	Huisnummer	Sectie		D
—	Vastgestelde kadastrale grens	Perceel		127
—	Voorlopige kadastrale grens			
—	Administratieve kadastrale grens			
—	Bebouwing			

Voor een eensluidend uittreksel, geleverd op 21 mei 2026
De bewaarder van het kadaster en de openbare registers

Aan dit uittreksel kunnen geen betrouwbare maten worden ontleend.
De Dienst voor het kadaster en de openbare registers behoudt zich de intellectuele eigendomsrechten voor, waaronder het auteursrecht en het databankenrecht.

slippens vermeer



Slippens Vermeer makelaars

Of het nu gaat om de aan- of verkoop van een woning of om een gedegen advies over een vastgoedvraagstuk. De makelaars van Slippens Vermeer Wonen weten steeds door te dringen tot de kern van de zaak. Door alle ins and outs van uw vraag te kennen. Door een verfrissende en onderscheidende werkwijze. Gedreven, correct en kleinschalig – en dus flexibel. Altijd met oprechte aandacht voor het belang van de klant. En dat weten onze klanten te waarderen.

Pascal Vermeer is geregistreerd en gecertificeerd makelaar en is binnen Slippens Vermeer

verantwoordelijk voor de aan- en verkoop en het taxeren van woningen. Hij kan varen op een jarenlange ervaring in de onroerend goed markt in de regio Eindhoven.

Chanell van Os is geregistreerd en gecertificeerd makelaar en is binnen Slippens Vermeer verantwoordelijk voor de aan- en verkoop en het taxeren van woningen. Zij studeerde Vastgoed en Makelaardij aan Fontys Hogescholen en studeerde daar in 2007 af. Daarnaast is zij in 2011 als Stadsgeograaf afgestudeerd aan de Universiteit van Utrecht.

- Deze brochure geeft u een indruk van het woonhuis en vormt slechts een uitnodiging tot bezichtiging.
- De maten op de tekeningen/in de brochure zijn indicatief, er kunnen afwijkingen voorkomen
- Aan deze brochure kunnen geen rechten worden ontleend
- Na aankoop zal binnen 10 werkdagen na de afloop van uw financieringsvoorbehoud een bankgarantie verlangd worden. Uw geldverstrekker kan dit gemakkelijk voor u verzorgen.
- Tussentijdse verkoop voorbehouden.
- Wij zouden het op prijs stellen wanneer u ons na een bezichtiging op de hoogte brengt van uw bevindingen. Wij kunnen onze opdrachtgever(s) hier dan over informeren.
- Deze woning is ook te vinden op internet: www.slippensvermeer.nl



Pastoor Harkxplein 4, 5614 HX Eindhoven
T 040 2129088 | F 040 2129104 | info@slippensvermeer.nl | www.slippensvermeer.nl

Kijk voor ons complete woningaanbod op www.slippensvermeer.nl

