



JB MAKELAARDIJ
uw (t)huis, onze passie



Nieuwstraat 72 - Made

Woonoppervlakte ca. 118 m²

Externe bergruimte ca. 73 m²

Perceeloppervlakte 245 m²

Energie label A

Bouwjaar 1901

Vraagprijs € 525.000,- k.k.

JB Makelaardij
Nieuwstraat 17, 4921 CT Made

0162 56 24 24



info@jbmakelaardij.nl
www.jbmakelaardij.nl





www.jbmakelaardij.nl

Algemeen

Met oog voor detail afgewerkte, karakteristieke twee-onder-een-kapwoning, voorzien van een ruime, multifunctionele garage met verdieping en parkeergelegenheid op eigen terrein, gelegen aan de rand van het gezellige centrum van Made. De woning kenmerkt zich door een charmante en authentieke uitstraling, gecombineerd met verrassend veel ruimte en een bijzonder stijlvolle afwerking. Ook de ligging is ideaal: alle voorzieningen zoals winkels, horeca, scholen en het sport- en natuurpark bevinden zich op loop- en fietsafstand.

De woning is oorspronkelijk gebouwd in 1901. In 2004 heeft een grondige verbouwing en uitbouw plaatsgevonden. Daarbij zijn onder andere de voor- en zijgevel vernieuwd met behoud van de karakteristieke glas-in-loodramen. Daarnaast is de woning destijds voorzien van dak-, vloer- en spouwmuurisolatie, HR++ beglazing en 12 zonnepanelen. Dit resulteert in een energiezuinig geheel met energielabel A (geldig tot 31-05-2034).



Het dorp

Made is het grootste dorp binnen de gemeente Drimmelen en staat bekend om zijn vele voorzieningen. Het dorp biedt een gevarieerd aanbod aan winkels en horecagelegenheden, maar ook volop mogelijkheden voor sport en ontspanning. Voor gezinnen is Made bijzonder aantrekkelijk dankzij de aanwezigheid van diverse basisscholen en een middelbare school. Dankzij de nabijheid van de rijkswegen A27 en A59 zijn steden in de Randstad en de rest van Brabant snel en gemakkelijk bereikbaar. Daarnaast ligt Made in een prachtig groene omgeving. Op korte afstand bevinden zich schitterende natuurgebieden, waaronder Nationaal Park De Biesbosch. Ook het nabijgelegen Drimmelen met zijn grote jachthaven aan de rivier de Amer draagt bij aan het heerlijke buitenleven dat deze omgeving te bieden heeft.





www.jbmakelaardij.nl

Begane grond

hal/entree

Via de voordeur kom je binnen in een gezellige, kleurrijke hal die toegang biedt tot de woonkamer, het toilet en de trapopgang naar de eerste verdieping. De vloer bestaat uit speelse zwart-wit geblokte plavuizen, wat perfect aansluit bij de karakteristieke sfeer van de woning. De trap is hier de echte eyecatcher, uitgevoerd in een opvallende, rood-roze kleur, wat een gedurfd accent toevoegt aan het geheel.



Keuken

Aan de voorzijde van de woning bevindt zich de ruime, halfopen keuken. Deze is uitgevoerd in een U-vormige opstelling en nostalgisch afgewerkt met een houten aanrechtblad en klassieke fronten. De inbouwapparatuur bestaat uit een stijlvol rood fornuis met een 5-pits gaskookplaat en twee ovens, een vaatwasser en een RVS-afzuigkap. Op de vloer liggen antieke, warmkleurige plavuizen en de glas-in-loodramen dragen bij aan het charmante karakter.

Afmetingen keuken ca. 480 x 394 cm.





www.jbmakelaardij.nl



Woonkamer

De tuingerichte woonkamer heeft een indrukwekkend formaat en een open uitstraling dankzij de dubbele openslaande deuren. De raamverdeling in deze deuren geeft een klassieke touch, passend bij de warme houten vloer. De wanden zijn strak gestuukt en afgewerkt in zachte, neutrale tinten, waarbij de achterwand is verrijkt met mooie sierlijsten. Het plafond is eveneens strak afgewerkt en uitgerust met subtiele inbouwspots, aangevuld met een sierlijke plafonddijst. Daarnaast beschikt de woonkamer over een authentieke, nog functionele haard, die bijdraagt aan de sfeer van de ruimte.

Afmetingen woonkamer ca. 848 x 518 cm.





www.jbmakelaardij.nl





www.jbmakelaardij.nl

Eerste verdieping

De eerste verdieping biedt ruimte voor drie slaapkamers en een complete badkamer. Deze verdieping is afgewerkt in een licht en neutraal kleurenpalet, met strak gestuukte witte wanden en een witgelakte houten vloer. Op de overloop bevindt zich een praktische, wandbrede inbouwkast met schuifdeuren.



Slaapkamer 1

De hoofdslaapkamer bevindt zich aan de voorzijde en is vergroot met een dakkapel. Dankzij de raampartijen aan beiden zijde valt hier een aangename hoeveelheid licht binnen.

Afmeting slaapkamer 1 ca. 337 x 432 cm.





Slaapkamer 2

De tweede slaapkamer heeft een comfortabel formaat en is zeker geschikt als slaap-, werk- of kinderkamer. Op de foto zijn knieschotten onder de dakkapel gevisualiseerd. Deze slaapkamer ligt aan de achterzijde van de woning.

Afmetingen slaapkamer 2 ca. 318 x 269 cm.



Slaapkamer 3

De derde slaapkamer ligt eveneens aan de achterzijde en is eveneens uitgebreid met een dakkapel. Ook hier zijn knieschotten gevisualiseerd.

Afmetingen slaapkamer 3 ca. 436 x 237 cm.





Badkamer

De badkamer is bijzonder ruim van formaat en eigentijds ingericht. In de douchecabine is gekozen voor een speelse en luxe accentwand met kiezelmozaïek, terwijl de wanden zijn afgewerkt met witte wandtegels. De vloer is afgewerkt met grote, antracietkleurige tegels, diagonaal gelegd, wat zorgt voor een ruimtelijk effect. Het wastafelmeubel is uitgevoerd in warm hout en voorzien van een robuust blad met een strak vormgegeven, dubbele wastafel en moderne kranen. Verder is de badkamer uitgerust met een designradiator, een ligbad, een wandcloset en inbouwspots in het plafond.

Afmetingen badkamer ca. 278 x 331 cm.





Vliering

De woning is voorzien van een praktische vliering, die toegankelijk is via een vlizotrap. Het luik bevindt zich op de overloop.

Afmetingen vliering ca. 439 x 287 cm.

Tuin

De fraaie tuin is recent aangelegd. Aan weerszijden van de tuin bevinden zich dichte groene hagen, die veel privacy bieden en een beschutte sfeer creëren. Langs de rechterzijde loopt een grindpad met witte sierstenen, naast een border met jonge bomen en planten. Aan de achterzijde en zijkanten zorgen diverse struiken voor een natuurlijke afscheiding met de oprit en het pad richting de multifunctionele garage. Wanneer deze haag volledig in bloei staat, zorgt dit dat de achtergelegen auto verdekt staat opgesteld.

Afmetingen tuin ca. 19 x 5,25 / 17,4 m.





www.jbmakelaardij.nl



Garage

Aan de achterzijde van het perceel bevindt zich een vrijstaande garage. Deze multifunctionele ruimte is voorzien van een geïsoleerde zolder en kan voor uiteenlopende doeleinden worden gebruikt, zoals als werkruimte voor een ZZP'er, hobbyruimte, chillruimte voor kinderen, mancave of simpelweg als garage voor een voertuig. De garage beschikt over elektra en een separate toiletruimte en op het dak zijn 12 zonnepanelen geplaatst. Voor de garage ligt een afsluitbare oprit, die toegankelijk is via de Azaleahof.

Afmetingen garage ca. 868 x 887 cm.

Afmetingen verdieping garage ca. 866 x 485 cm.

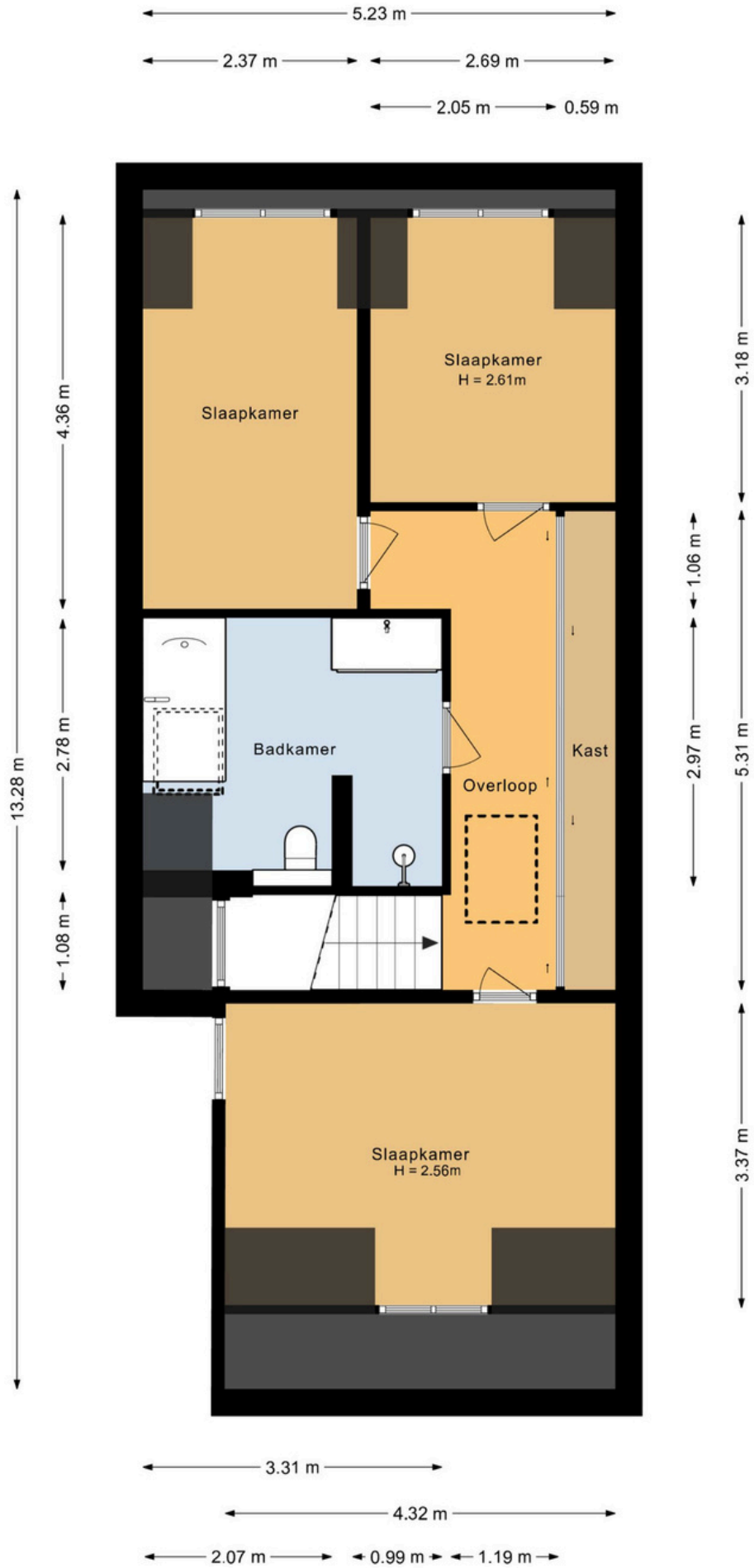
Afmetingen oprit ca. 872 x 381 cm.

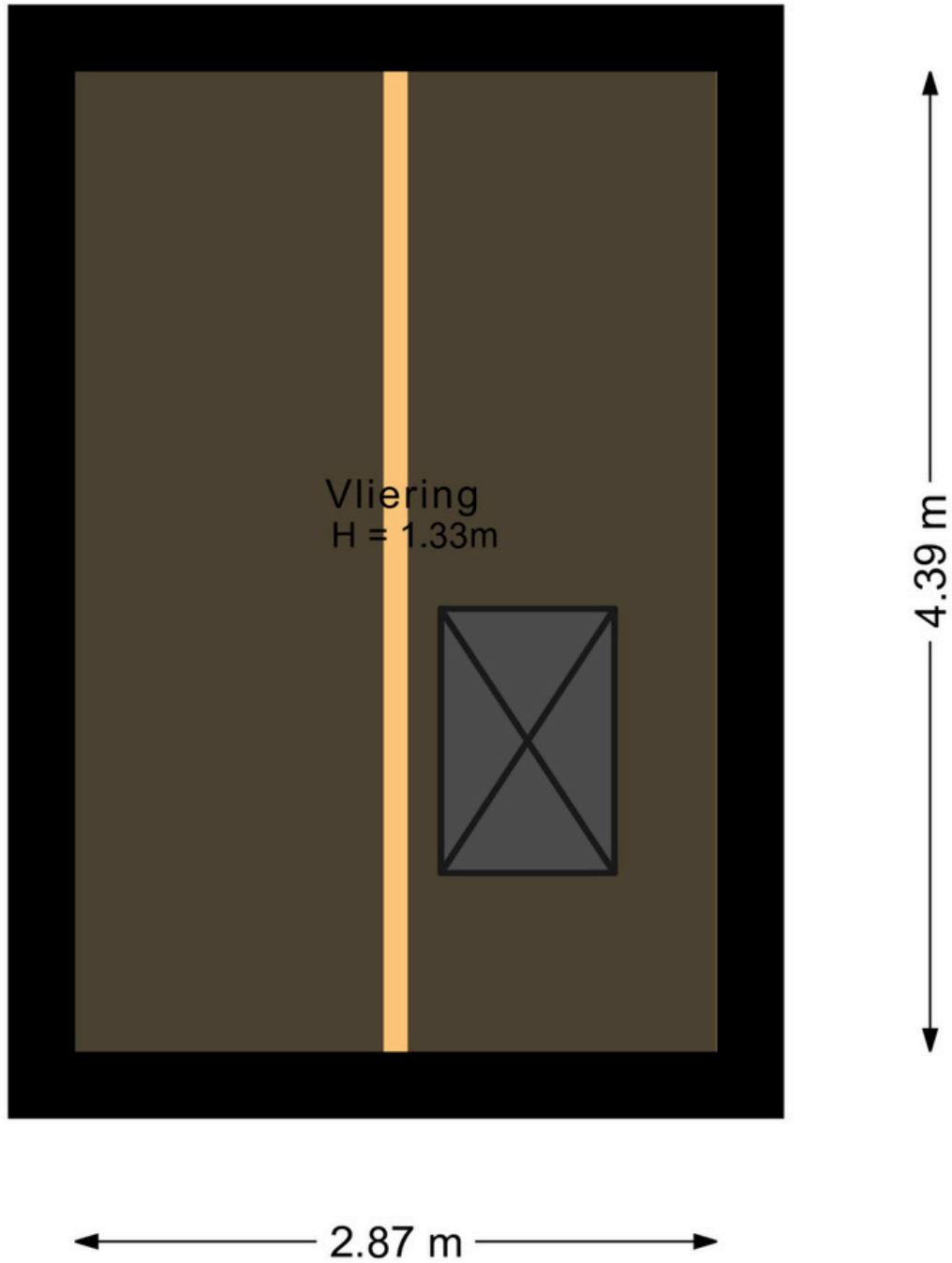


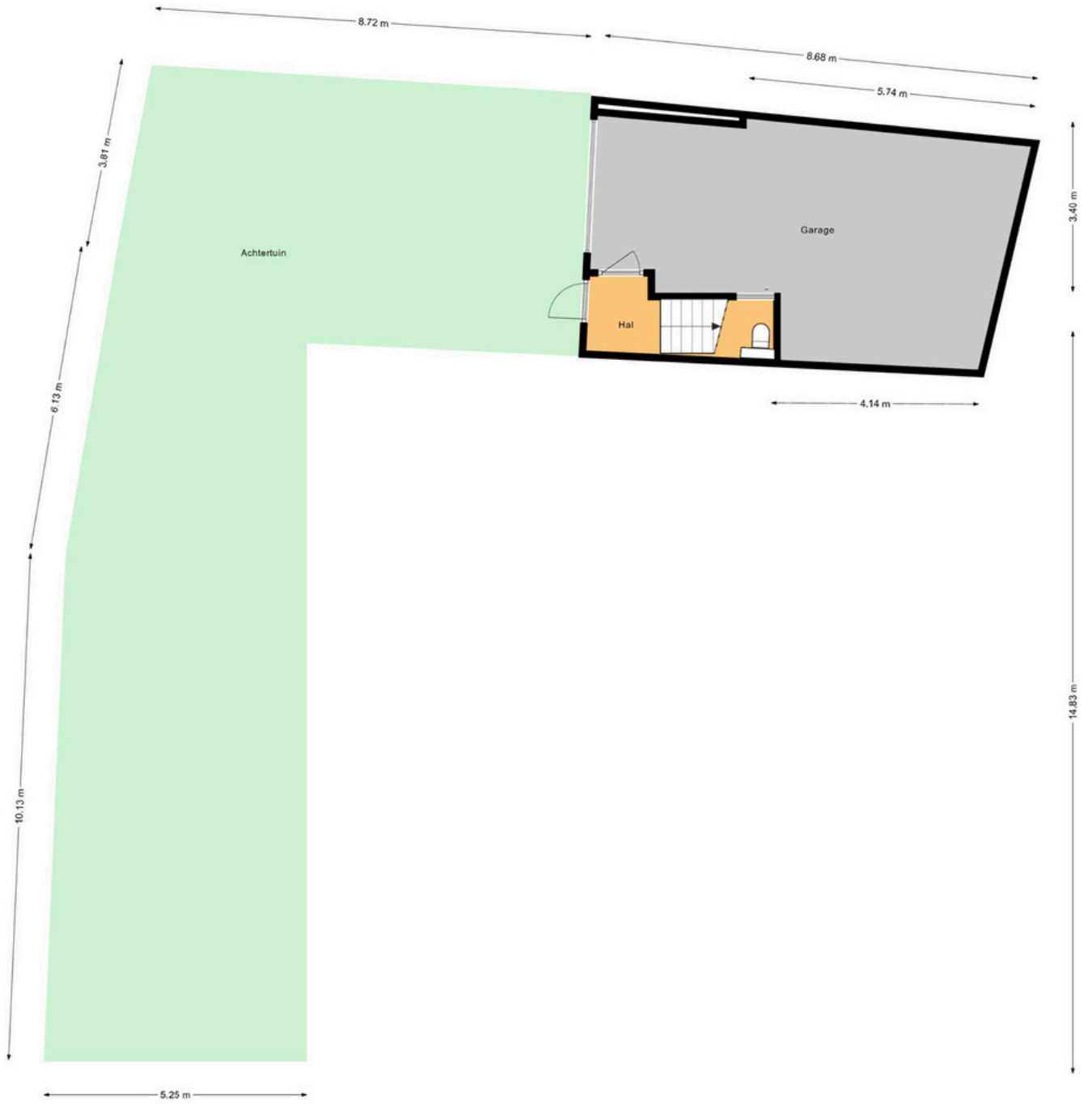


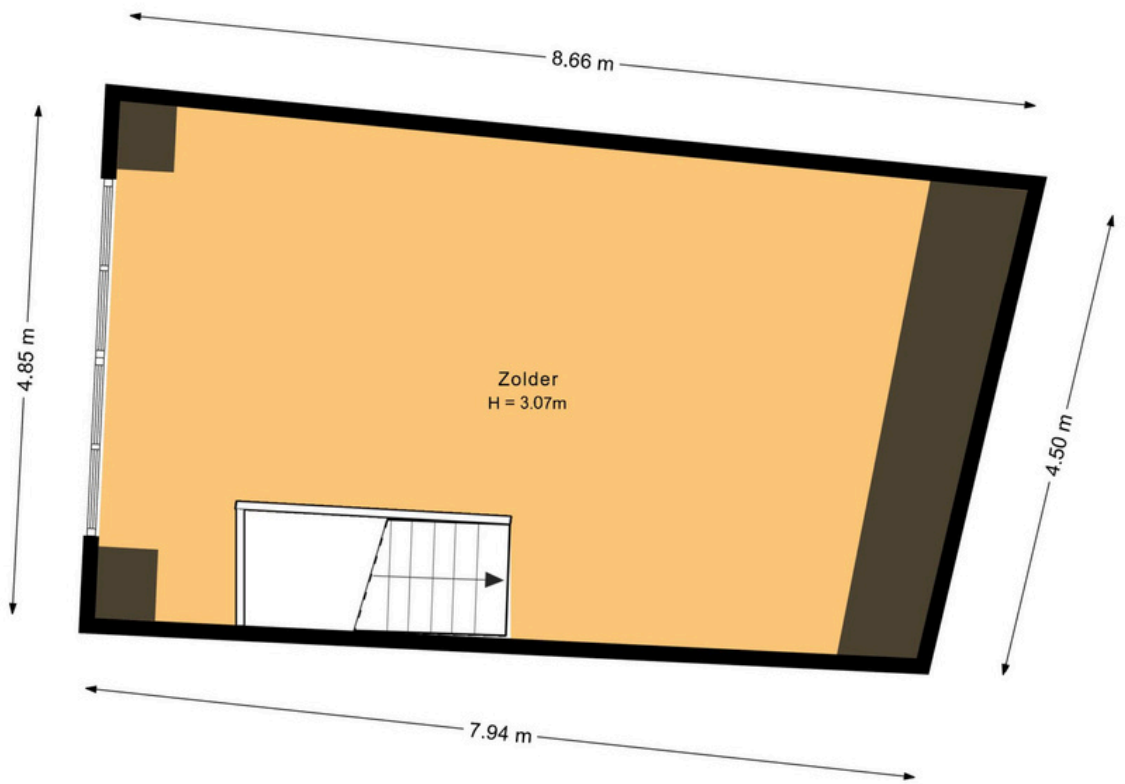


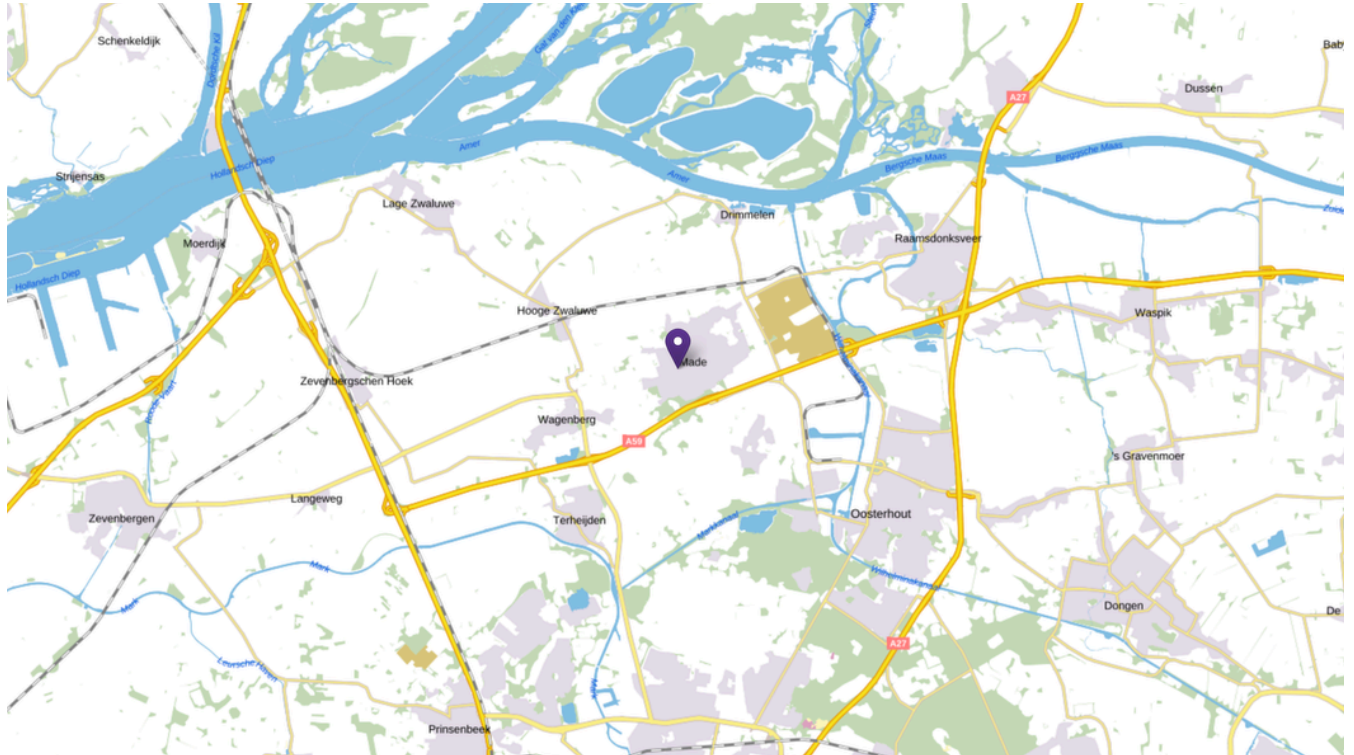
www.jbmakelaardij.nl













Samengevat

- **Stijlvolle en karakteristieke twee-onder-een-kapwoning, gelegen aan de rand van het centrum van Made.**
- **Met smaak afgewerkt en met zorg onderhouden.**
- **Authentieke details zijn behouden gebleven.**
- **Met multifunctionele garage en parkeergelegenheid op eigen terrein.**
- **Instapklaar.**
- **Energielabel A.**

Vraagprijs € 525.000,-- k.k.