

R

M

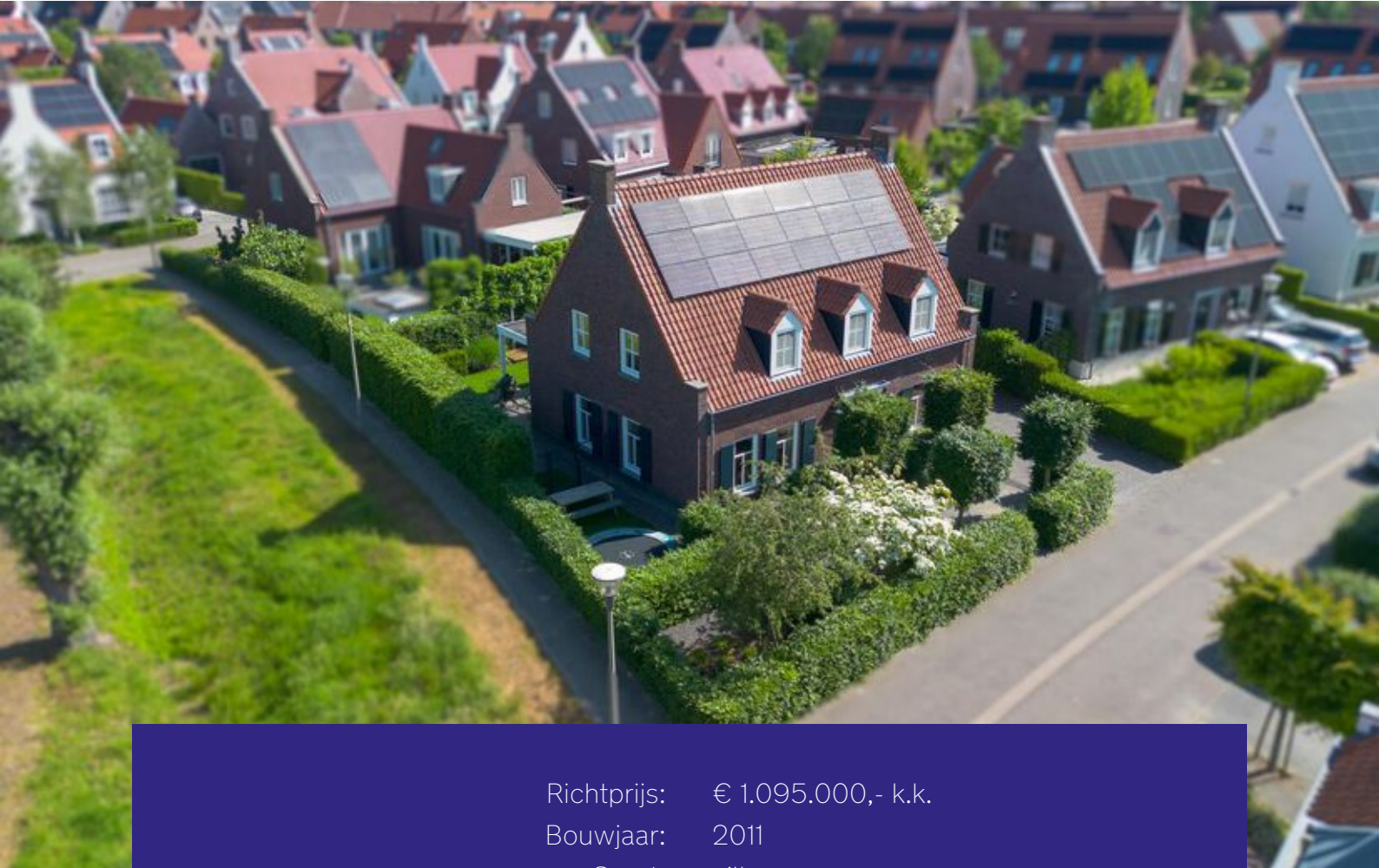


Luxe & riant wonen op toplocatie

Jordenshoeve 8, Helmond

Raaijmakers
Makelaardij.

Kenmerken & specificaties



Richtprijs:	€ 1.095.000,- k.k.
Bouwjaar:	2011
Soort:	villa
Kamers:	8
Inhoud:	777 m ³
Woonoppervlakte:	229 m ²
Perceeloppervlakte:	532 m ²
Overige inpanidige ruimte:	14 m ²
Gebouw gebonden buiten ruimte:	28 m ²
Energie label:	A
Verwarming:	c.v.-ketel, vloerverwarming
Isolatie:	volledig geïsoleerd



Privacyvolle, speelse tuin met overkapping

Het wooncomfort van nu, gecombineerd met de sfeer van weleer. Op een rustige plek in Brandevoort staat dit vrijstaande woonhuis, boordevol karakter en met energielabel A. Op de eerste verdieping zijn de master bedroom met eigen badkamer, drie slaapkamers, een tweede badkamer en een aparte toiletruimte. Op de begane grond is een kantoorruimte/werkkamer, vlak naast de entree en de ontvangsthal. Er is ruime parkeergelegenheid op eigen terrein en het woonhuis, met een woonoppervlakte van circa 229 m², wordt omringd door een prachtige tuin.

Via de Stepekolk loopt u zo naar het buitengebied richting het Eindhovensch kanaal, golfbaan de Gulbergen en Eindhoven Zoo (voorheen Dierenrijk). De brug over het kanaal zorgt voor een goede fietsverbinding met het centrum van Mierlo. Ook het winkelcentrum van Brandevoort, voor de dagelijkse boodschappen en meer, is in de nabijheid. Basis- en middelbaar onderwijs, vele sportverenigingen, meerdere treinstations en een goede verbinding met uitvalswegen maken Helmond tot een hele aantrekkelijke plek om te wonen.

Omschrijving

Bijzonderheden:

- Eikenhouten vloer met matte laklaag op de begane grond en eerste verdieping, begane grond v.v. vloerverwarming
- Vier slaapkamers (mogelijk vijf) en twee badkamers
- Kantoorruimte/ werkkamer op de begane grond
- Sfeervolle woonkamer met veel lichtinval en openslaande deuren naar de tuin
- Luxe afwerking met massief houten binnendeuren en kozijnen
- Recent uitgevoerd schilderwerk aan de binnenzijde
- 18 zonnepanelen aan de zuidkant
- Mooi aangelegde tuin met meerdere terrassen, zowel zon als schaduw

INDELING

Entree/hal met gastentoilet:

Wat een klassieke schoonheid is deze vrijstaande woning, met donkere raamluiken en een luifel boven de voordeur. In de hal ziet u de stijlvolle trapopgang en maatwerk kasten, voor de jassen en schoenen. Aan de linkerzijde is het gastentoilet, uitgevoerd in wit en donkergrijs.

Kantoorruimte/werkkamer:

Rechts in de hal, naast de trapopgang, is een lichte kantoorruimte/werkkamer met lichtinval vanaf de oostkant. Perfect om hybride te werken en voor een ondernemer, die zijn thuisbasis gebruikt om te ondernemen.

Woonkamer:

Vanuit de hal heeft u toegang tot de royale woonkamer, met grote ramen aan twee zijden en openslaande deuren naar de veranda. Het uitzicht op de tuin is fraai en gedurende de hele dag is er veel lichtinval. Het zitgedeelte is aan de voorzijde, en aan de achterzijde ziet u het zeer royale eetgedeelte.

Keuken:

De moderne keuken, met een lavasteen gietvloer en een stoere keukenopstelling, is een fantastische plek voor de kook- en bakliefhebber. Aan de tuinzijde is plek voor een kleine tafel en de L-vormige opstelling, met een vrijstaand blok en een hoge kastenwand, biedt alle benodigde comfort. Blickvanger is het 6-pits gasfornuis met oven, en verder zijn er een afzuiging in de schouw, een vaatwasser, Quooker, combi-oven en een koelkast.

Bijkeuken en garage/berging:

Naast de keuken is de bijkeuken, die toegang biedt tot de garage/berging en de achtertuin. In de bijkeuken staat een L-vormige opstelling met een spoelbak, koelkast en een vriezer. De in spouw gebouwde garage/berging heeft dubbele deuren naar de oprit, waardoor je zo met de fiets of een andere tweewieler naar binnen kan rijden.

Eerste verdieping:

De overloop is het centrale punt van de eerste verdieping, met de trappen naar de begane grond en de tweede verdieping. U ziet mooie paneeldeuren en er ligt, net als op de begane grond, een eikenhouten vloer.

Slaapkamers:

Op deze etage zijn maar liefst vier slaapkamers, twee aan de linkerzijde en twee aan de rechterzijde. Er zijn twee kamers ingericht als kinderkamer, er is een tweepersoons logeerkamer en de master bedroom heeft een eigen badkamer.

Badkamers en toiletruimte:

De badkamer bij de master bedroom is ingedeeld met een inloopdouche, een wastafelmeubel en een spiegelkast. Erg fijn is het raam, dat voor veel lichtinval zorgt. Vanaf de overloop is er toegang tot de familiebadkamer met een ligbad, inloopdouche en een dubbel wastafelmeubel met spiegelkast. Aan de andere zijde van de overloop is een separate toiletruimte, uitgevoerd in dezelfde stijl.

Tweede verdieping:

Wasruimte, zolder en bergruimte/ mogelijk 5e slaapkamer.

Een vaste trap geeft toegang tot de tweede verdieping, met een circa 2.60 meter hoge nok en een fraaie afwerking. Hier zijn een wasruimte en een zolder, beide met een groot dakraam aan de achterzijde. Het linkerdeel van deze etage is ingericht als bergruimte, met de mogelijkheid om hier een extra (slaap)kamer te realiseren.

Tuin:

Dit fraaie huis staat op een perceel van 532 m², dat aan de linkerzijde aan een plantsoen grenst. In de voortuin ziet u fraaie bomen, halfhoge hagen, een ruime oprit en fraaie beplanting. De stijl van de voortuin past perfect bij de architectuur van het woonhuis.

De brede achtertuin met veranda en zonneterras is een fantastische plek om van het buitenleven te genieten. Hoge hagen en leibomen zorgen voor privacy, het gazon is goed onderhouden en de beplanting is deels groenblijvend. Aan de zijkant van de woning ligt een terras. Het overige deel van de tuin biedt ruimte voor een trampoline en een picknickbank.































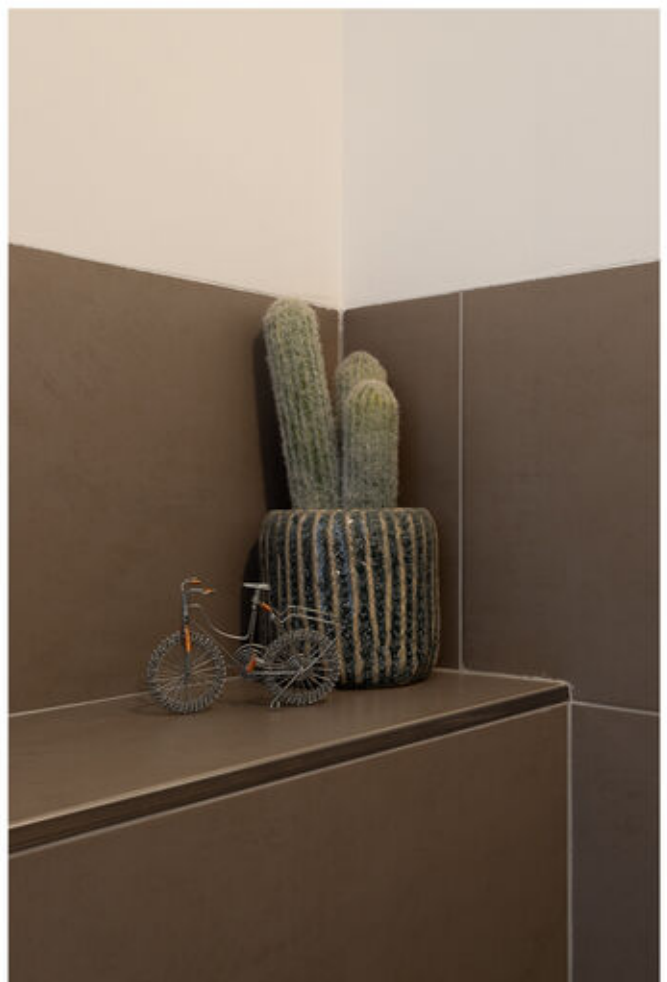






























Plattegronden



Aan de plattegronden kunnen geen rechten worden ontleend
© Zibber www.zibber.nl

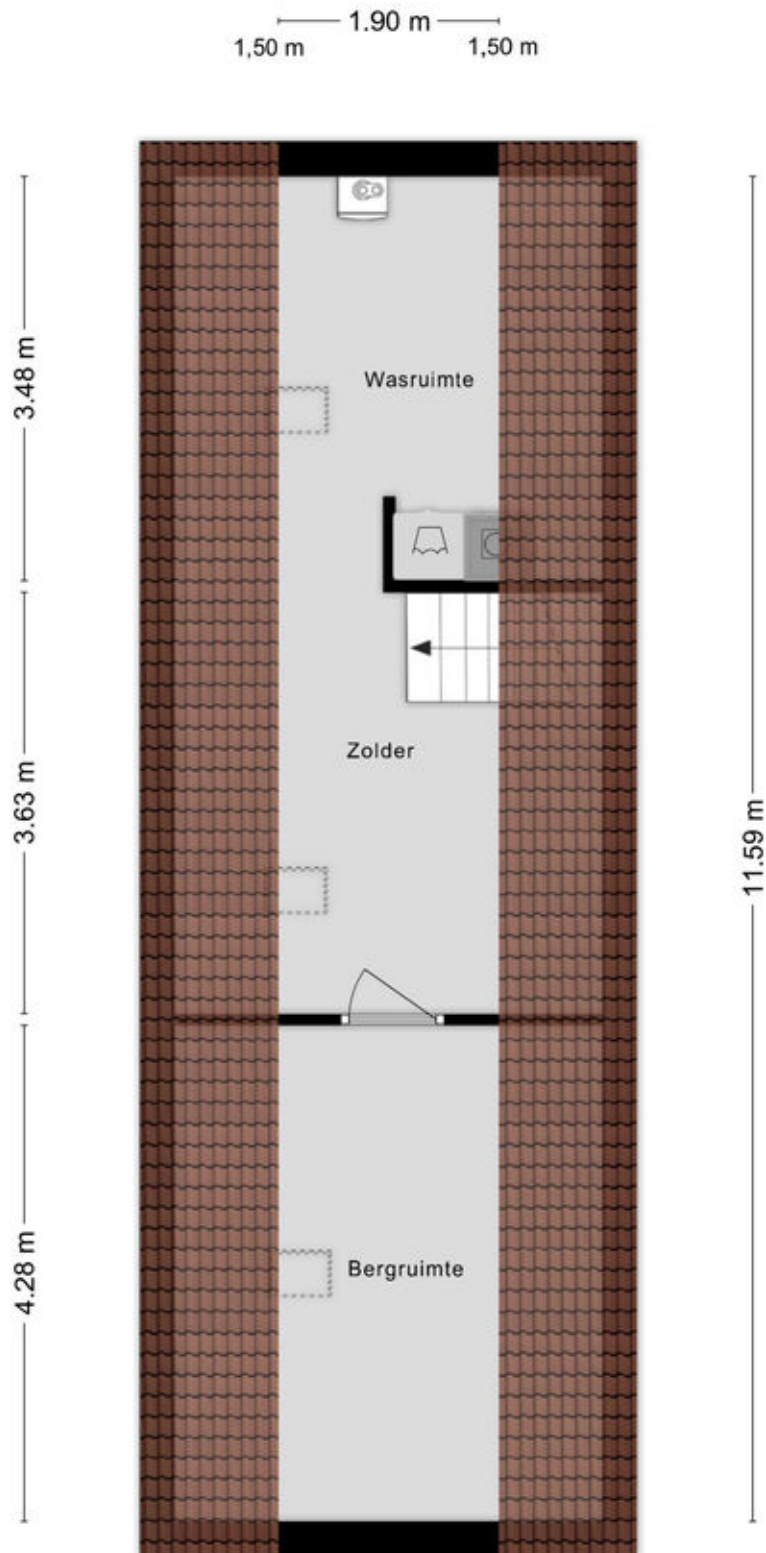
Begane grond



1e Verdieping



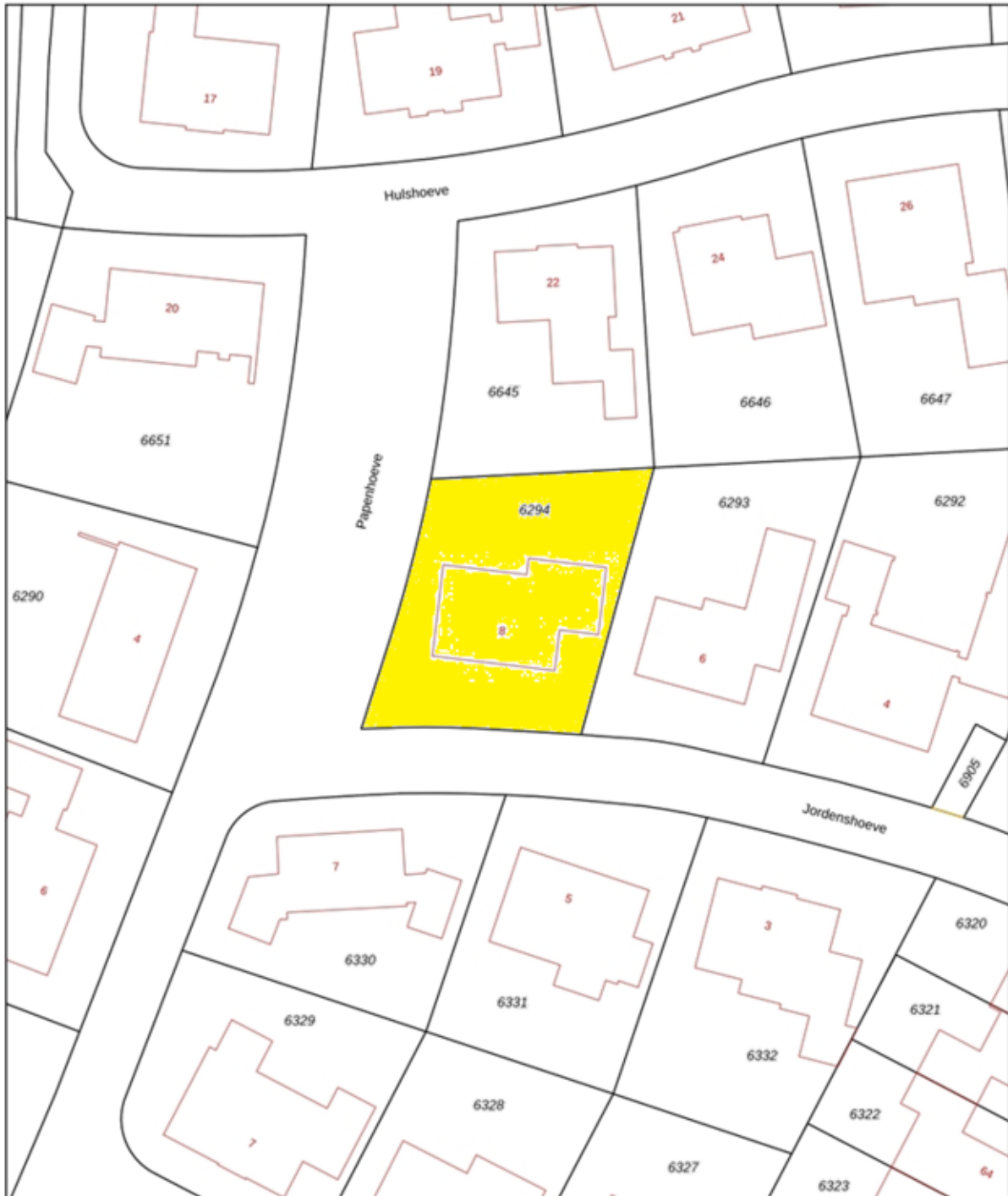
Zolder etage



Kadastrale kaart

Kadastrale kaart

Uw referentie: Jordens

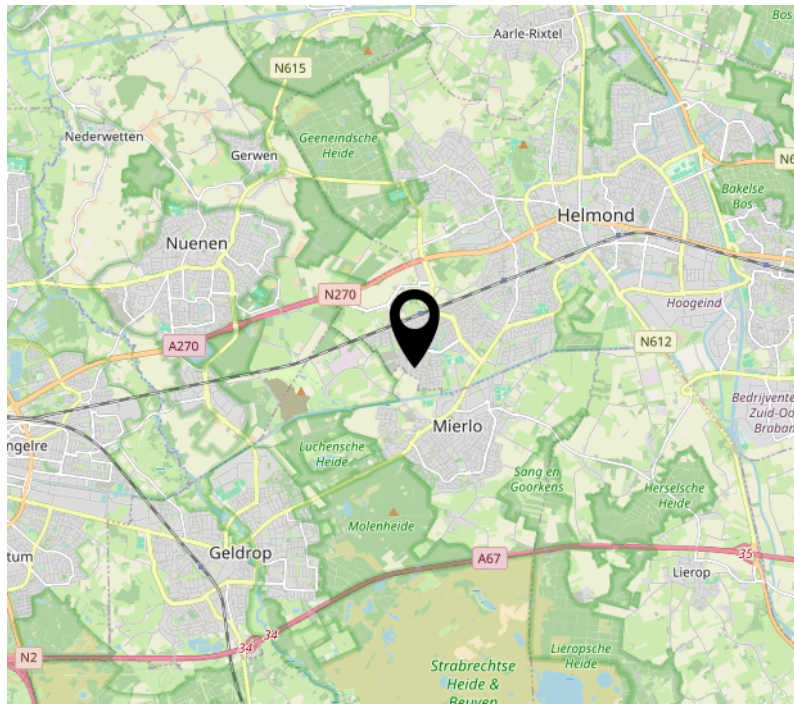
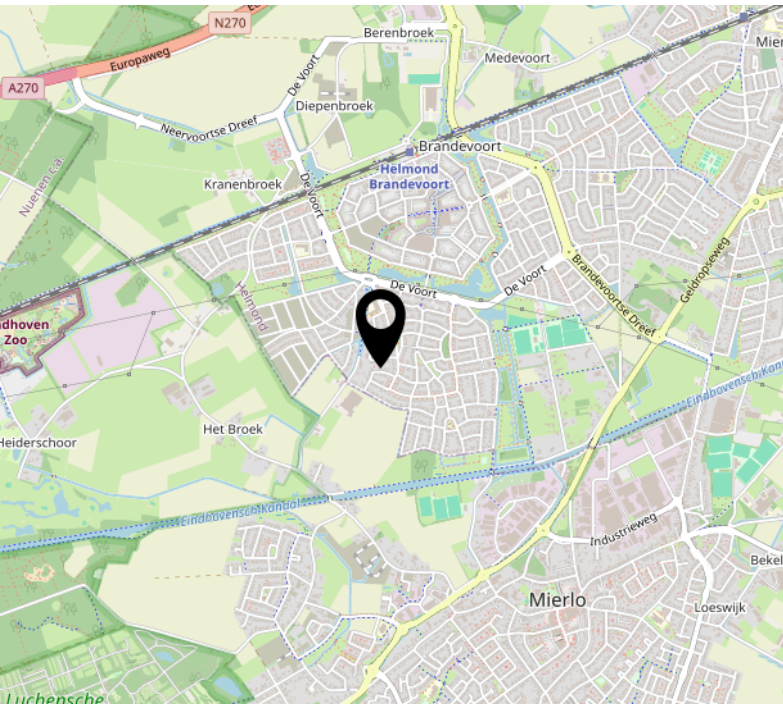
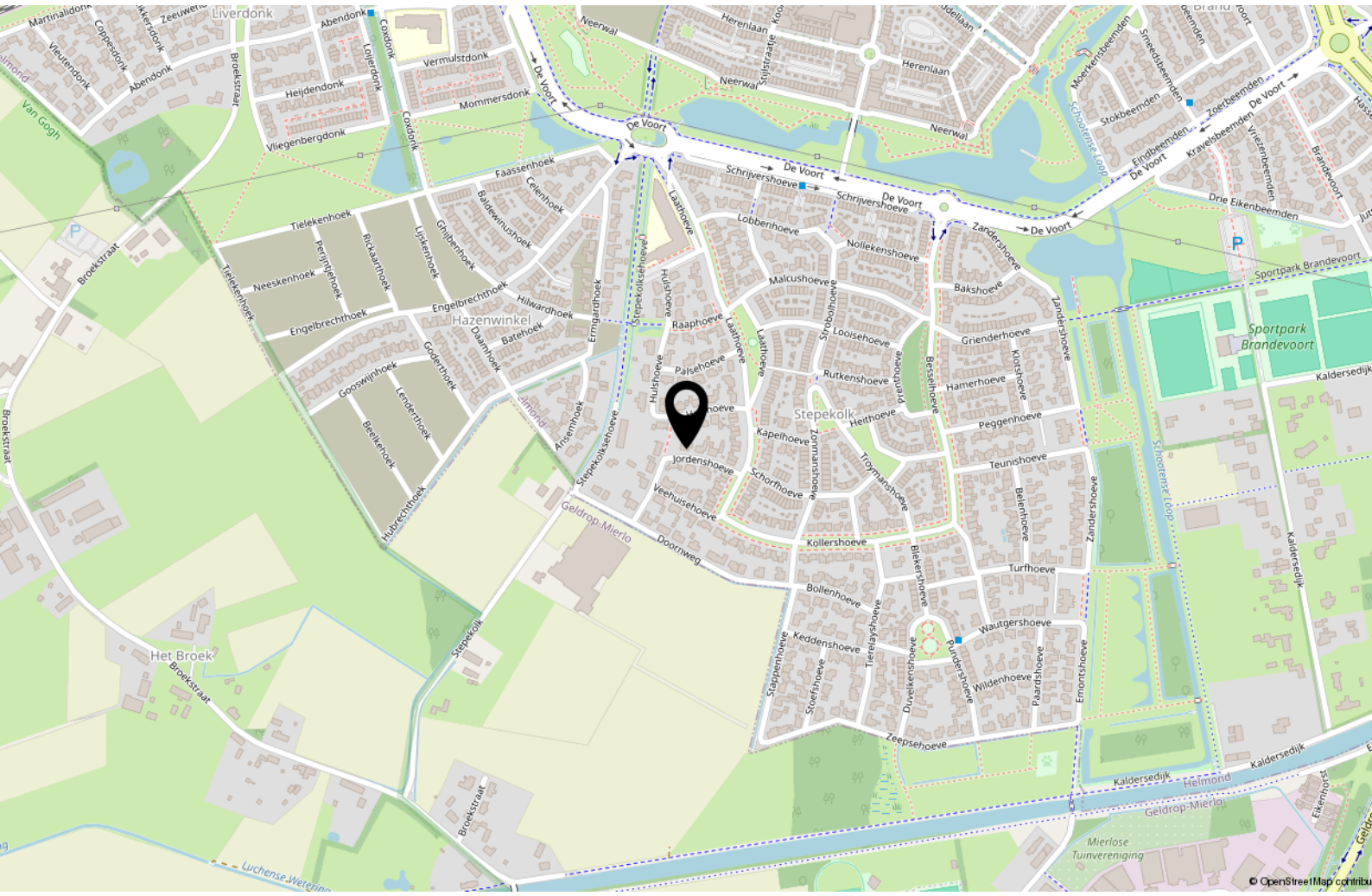


12345 Perceelnummer	Deze kaart is noordgericht	Schaal 1: 500	
25 Huisnummer	Vastgestelde kadastrale grens	Kadastrale gemeente Helmond	
	Voorlopige kadastrale grens	Sectie U	
	Administratieve kadastrale grens	Perceel 6294	
	Bebouwing		

Voor een eensluidend uittreksel, geleverd op 16 mei 2026
De bewaarder van het kadaster en de openbare registers

Aan dit uittreksel kunnen geen betrouwbare maten worden ontleend.
De Dienst voor het kadaster en de openbare registers behoudt zich de intellectuele eigendomsrechten voor, waaronder het auteursrecht en het databankenrecht.

Locatie op de kaart



Lijst van zaken

	Blijft achter	Gaat mee	Ter overname
Woning - Interieur			
Designradiator(en)	X		
Verlichting, te weten			
- inbouwspots/dimmers	X		
- opbouwspots/armaturen/lampen/dimmers		X	
- losse (hang)lampen		X	
Raamdecoratie/zonwering binnen, te weten			
- gordijnrails	X		
- gordijnen			X
- jaloezieën	X		
- (losse) horren/rolhorren	X		
Vloerdecoratie, te weten			
- parketvloer	X		
- houten vloer(delen)	X		
Woning - Keuken			
Keukenblok (met bovenkasten)	X		
Keuken (inbouw)apparatuur, te weten			
- (gas)fornuis	X		
- afzuigkap	X		
- magnetron	X		
- oven	X		
- combi-oven/combimagnetron	X		
- koelkast	X		
- koel-vriescombinatie	X		
- vaatwasser	X		
- Quooker	X		
- koffiezetapparaat		X	
Woning - Sanitair/sauna			
Toilet met de volgende toebehoren			
- toilet	X		
- toiletrolhouder	X		
- toiletborstel(houder)	X		
- fontein	X		

Lijst van zaken

	Blijft achter	Gaat mee	Ter overname
Badkamer met de volgende toebehoren			
- ligbad	X		
- douche (cabine/scherm)	X		
- wastafel	X		
- wastafelmeubel	X		
- toilet	X		
- toiletrolhouder	X		
- toiletborstel(houder)	X		
Woning - Exterieur/installaties/veiligheid/energiebesparing			
Brievenbus	X		
Rookmelders	X		
(Klok)thermostaat	X		
Zonnepanelen	X		
Oplaadpunt elektrische auto	X		
Warmwatervoorziening, te weten			
- CV-installatie	X		
Tuin - Inrichting			
Tuinaanleg/bestrating	X		
Beplanting	X		
Tuin - Verlichting/installaties			
Buitenverlichting	X		
Tuin - Overig			
Overige tuin, te weten			
- (sier)hek	X		

Welkom

Welkom bij Raaijmakers Makelaardij, uw makelaar voor Helmond en omgeving.

Zo persoonlijk als deze naam klinkt is het ook. Een huis verkopen is een persoonlijke aangelegenheid waarbij het contact tussen opdrachtgever en makelaar voorop staat, u koopt of verkoopt immers niet elke dag een huis en wilt daarbij natuurlijk wel door één en dezelfde persoon van begin tot eind geholpen worden.

Pas als dit gevoel goed is kunnen we van start, en dat doen we op een bevoegen en professionele manier waarbij geen marketingmogelijkheid onbenut blijft.

De kernwaarden Integriteit, loyaliteit en deskundigheid staan hierbij voorop. Daarnaast wordt uw woning op een zeer professionele en pakkende wijze getoond op Funda.nl, echter gaan wij vaak nog een stapje verder om te zorgen dat men niet meer om uw woning heen kan.

Of u nu in Eindhoven, Helmond of in de omgeving daarvan woont of een woning zoekt, als makelaar en taxateur ben ik reeds 20 jaar actief in dit werkgebied en kan ik u dan ook zeker van dienst zijn.

Zowel voor verkoop, aankoop, verhuur of een uitgebreid (NWWI) taxatierapport bent u bij mij aan het juiste adres.

John Raaijmakers – Register makelaar - taxateur



RM Raaijmakers
Makelaardij.

Interesse?



R M Raaijmakers
Makelaardij.

Steenweg 21R
5707 CD Helmond

0492 474 474
info@raaijmakersmakelaardij.nl
www.raaijmakersmakelaardij.nl