

Hofstukken 320

5403 BW Uden



esser
MAKELAARDIJ



> Kenmerken

Woonoppervlakte

117 m²

Perceeloppervlakte

129 m²

Inhoud

438 m³

Bouwjaar

1972

> Kenmerken

Prijs

Vraagprijs € 450.000 k.k.

Soort woning

eengezinswoning

Type woning

tussenwoning

Aantal kamers

5

Aantal slaapkamers

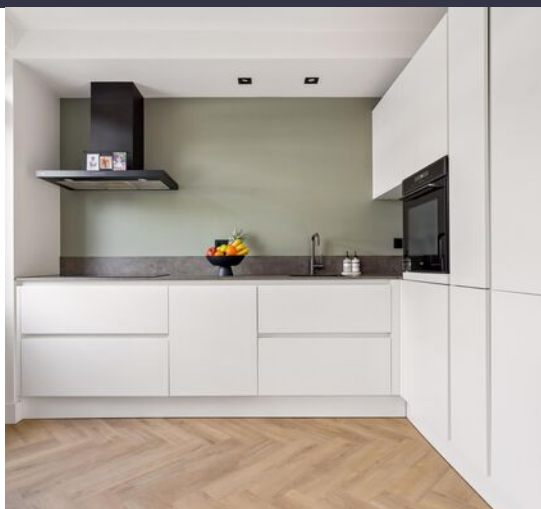
5

Energielabel

A

Isolatie

dakisolatie





> Omschrijving

Op een rustige en geliefde locatie, aan een gezellig hofje, staat deze instapklare en volledig gemoderniseerde tussenwoning. De woning is de afgelopen jaren met veel zorg en oog voor detail vernieuwd en afgewerkt in een moderne, luxe en eigentijdse stijl. Met onder andere een stijlvolle PVC-vloer in visgraatmotief op de begane grond, een nieuwe keuken en badkamer (2021) én energielabel A, is dit een woning waar je zó in kunt.

Via de verzorgde voortuin bereik je de entree van de woning. In de hal bevinden zich het moderne toilet, kastruimte en de trapopgang. Vanuit hier stap je de woonkamer binnen.

De woonkamer is ruim, licht en bijzonder sfeer-afgewerkt. De visgraat PVC-vloer geeft de ruimte een chique en hippe uitstraling. Dankzij de grote raampartijen aan zowel de voor- als achterzijde geniet je hier van een prettige lichtinval. Er is volop ruimte voor zowel een comfortabele zithoek als een gezellige eethoek.

Aan de achterzijde bevindt zich de moderne keuken, welke in 2021 volledig is vernieuwd. De keuken is strak uitgevoerd en voorzien van hoogwaardige inbouwapparatuur, waaronder een inductiekookplaat, afzuigkap, combi oven-magnetron, koelkast met vriescombinatie en een vaatwasser. Daarnaast biedt de keuken voldoende werk- en bergruimte en is er directe toegang tot de achtertuin. Op de achterdeur is een handmatig rolluik aanwezig.

De eerste verdieping beschikt over drie ruime slaapkamers, allen netjes afgewerkt en voorzien van voldoende daglicht. Op vrijwel alle ramen zijn elektrische rolluiken aanwezig (geplaatst in 2022), met uitzondering van het badkamerraam. De moderne en luxe badkamer is eveneens in 2021 vernieuwd en uitgevoerd met een

inloopdouche, wastafelmeubel en een toilet.

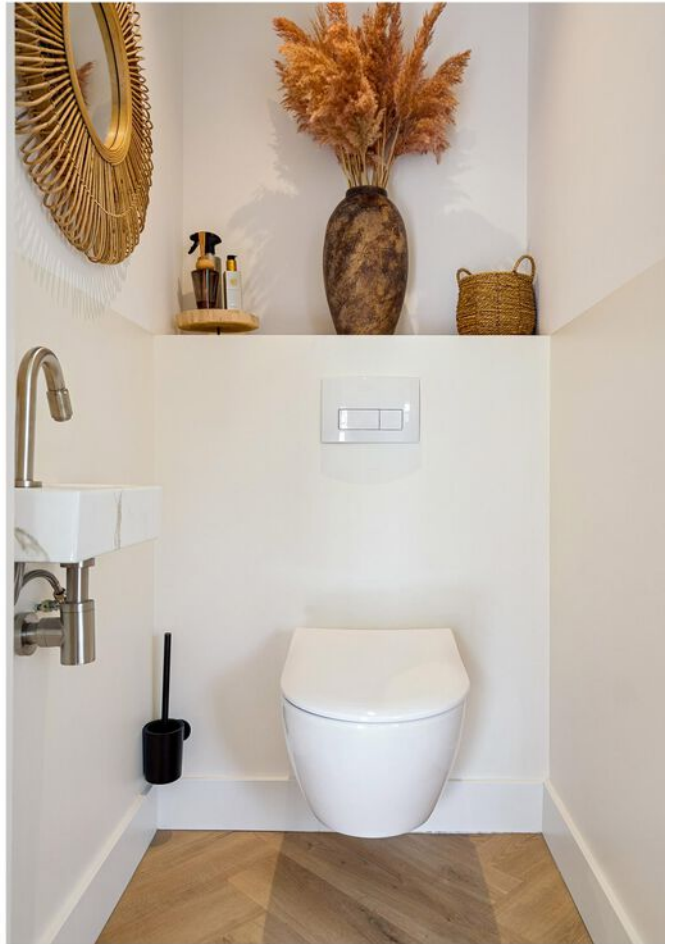
De tweede verdieping biedt een ruime overloop met aansluitingen voor witgoed en extra bergruimte. Hier bevindt zich tevens een royale vierde slaapkamer, ideaal als extra slaapkamer, werkkamer of hobbyruimte.

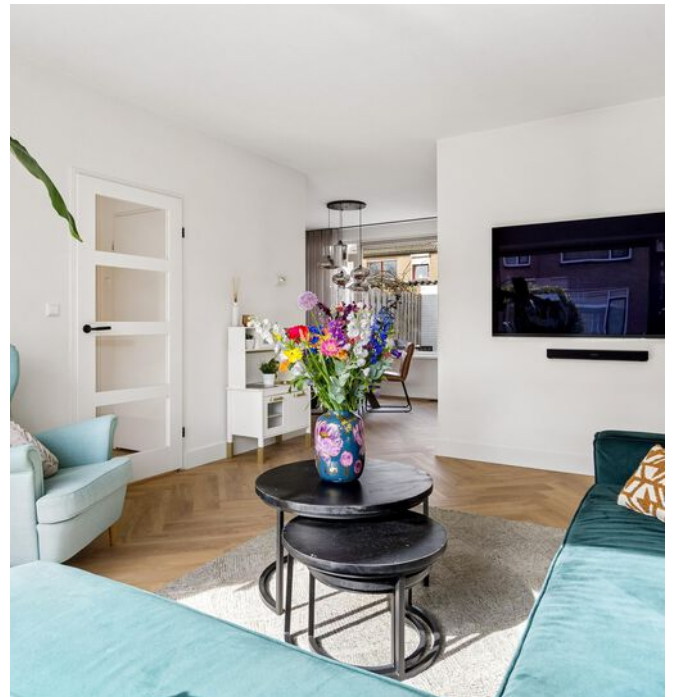
De achtertuin is onderhoudsvriendelijk aangelegd en beschikt over een praktische berging. Daarnaast is er een achterom aanwezig. Optioneel is er een garage bij te kopen, gelegen nabij de woning.

De woning is gelegen op een kindvriendelijke locatie met een speeltuin om de hoek, wat het een ideale plek maakt voor gezinnen. Voorzieningen zoals basisschool en kinderopvang (Kindcentrum Raam) bevinden zich op korte afstand, evenals winkelcentrum Drossaard. Het centrum van Uden, met diverse winkels, horeca en een levendige markt, is binnen tien minuten per fiets bereikbaar. Dankzij de nabijgelegen rondweg en de A50 zijn Eindhoven, 's-Hertogenbosch en Nijmegen binnen circa dertig minuten te bereiken.

Bijzonderheden:

- Volledig gemoderniseerd en uitstekend onderhouden
- Kunststof kozijnen
- Energielabel A
- 7 zonnepanelen
- Moderne keuken (2021) met complete inbouwapparatuur
- Luxe badkamer (2021)
- Vier slaapkamers
- Elektrische rolluiken (2022) op vrijwel alle ramen
- Handmatig rolluik op de achterdeur
- Praktische berging in de tuin
- Garage optioneel bij te kopen voor €20.000,-





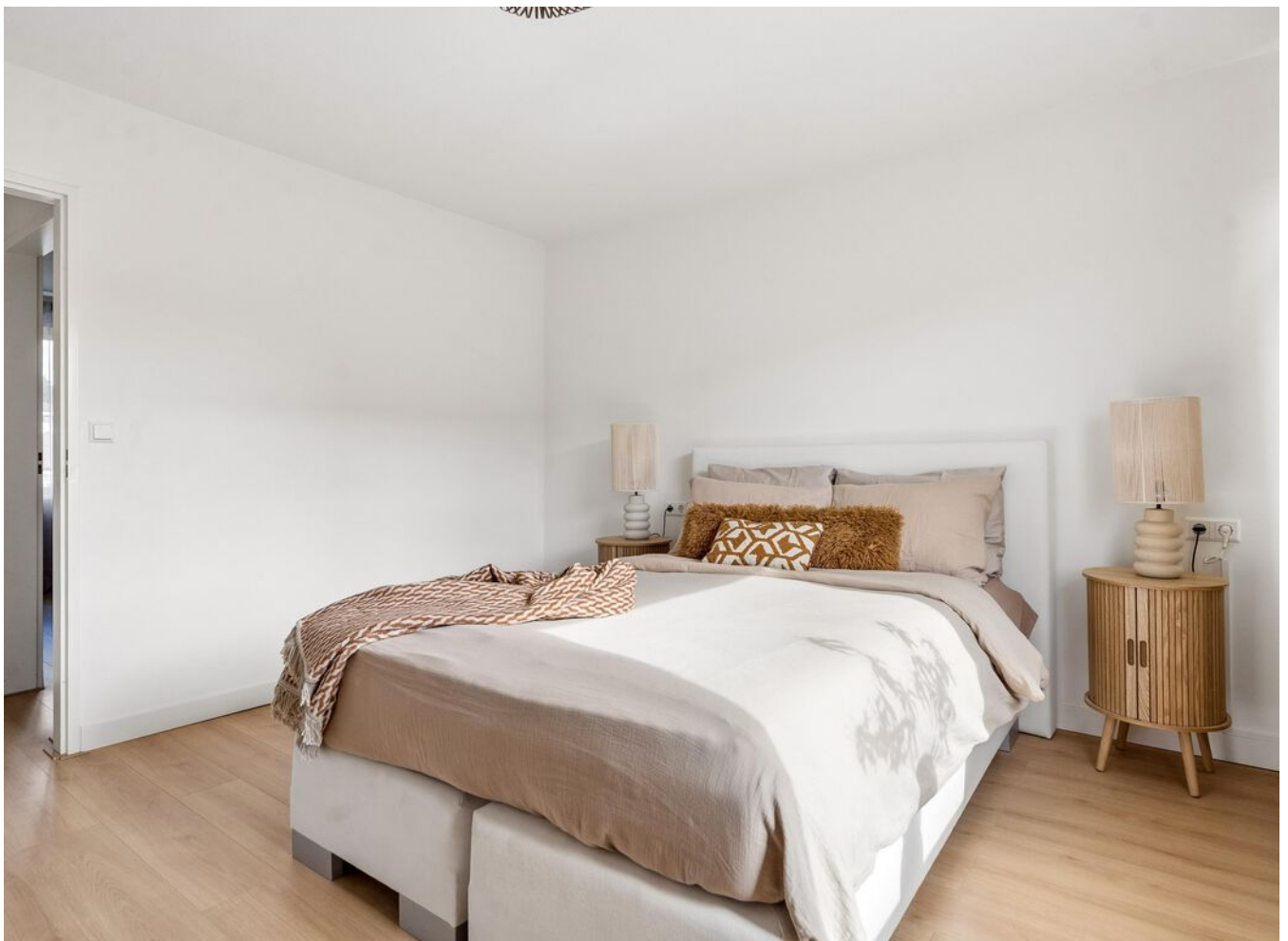






























> Plattegrond

Begane grond

Hofstukken 320 - Uden Begane Grond



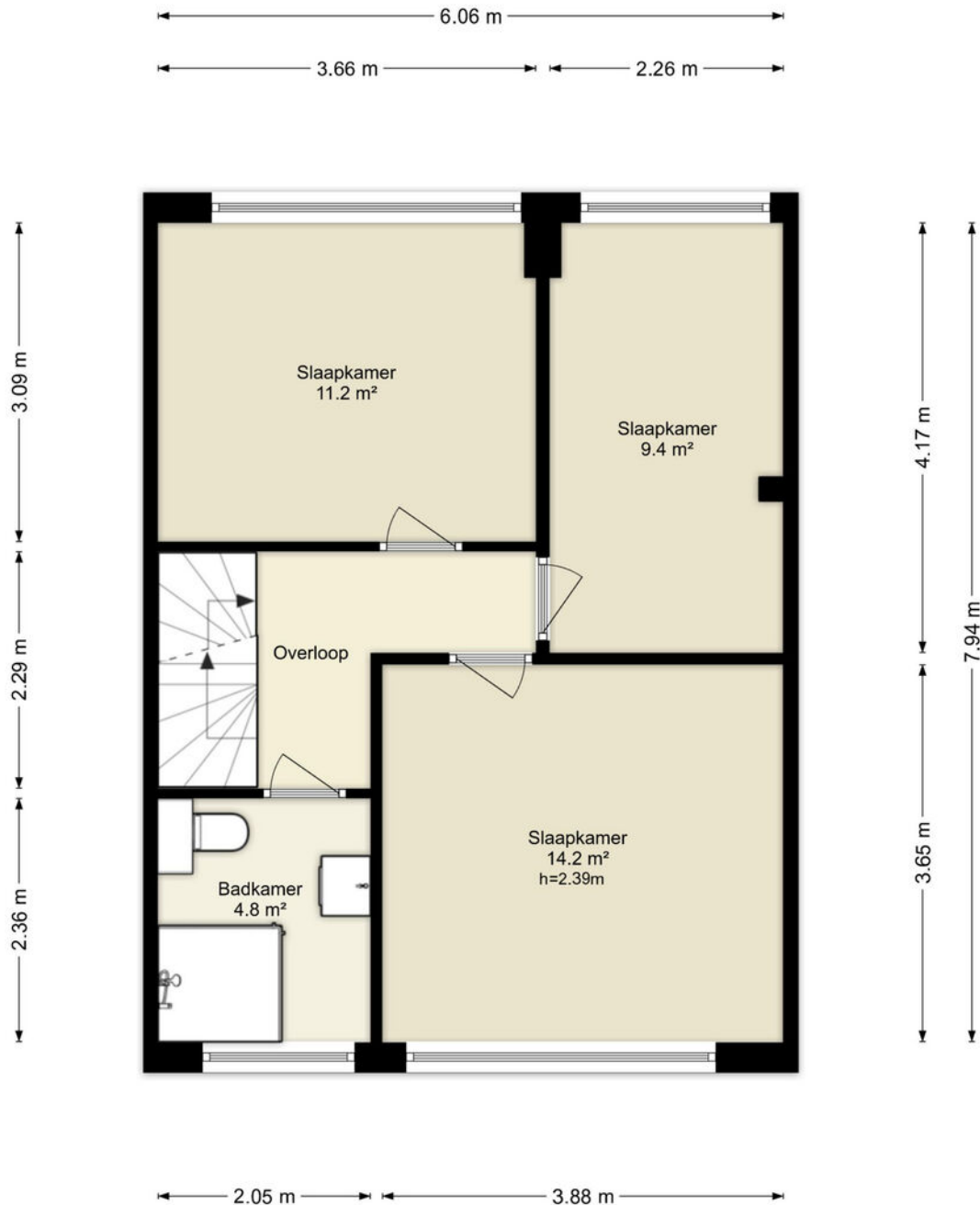
Deze plattegronden zijn uitsluitend bedoeld als indicatie van de woningindeling.
De symbolen voor (dak)ramen, deuren, keuken- en sanitaire onderdelen tonen
alleen de positie van de voorziening, niet het exacte type of de exacte afmetingen;
al deze elementen zijn bij benadering geplaatst.

Alle (oppervlakte)maten zijn vereenvoudigd. Getoonde oppervlaktetmaten
bij schuine daken zijn berekend tot de 150 cm-hoogtelijn.

> Plattegrond

Eerste verdieping

Hofstukken 320 - Uden Eerste Verdieping



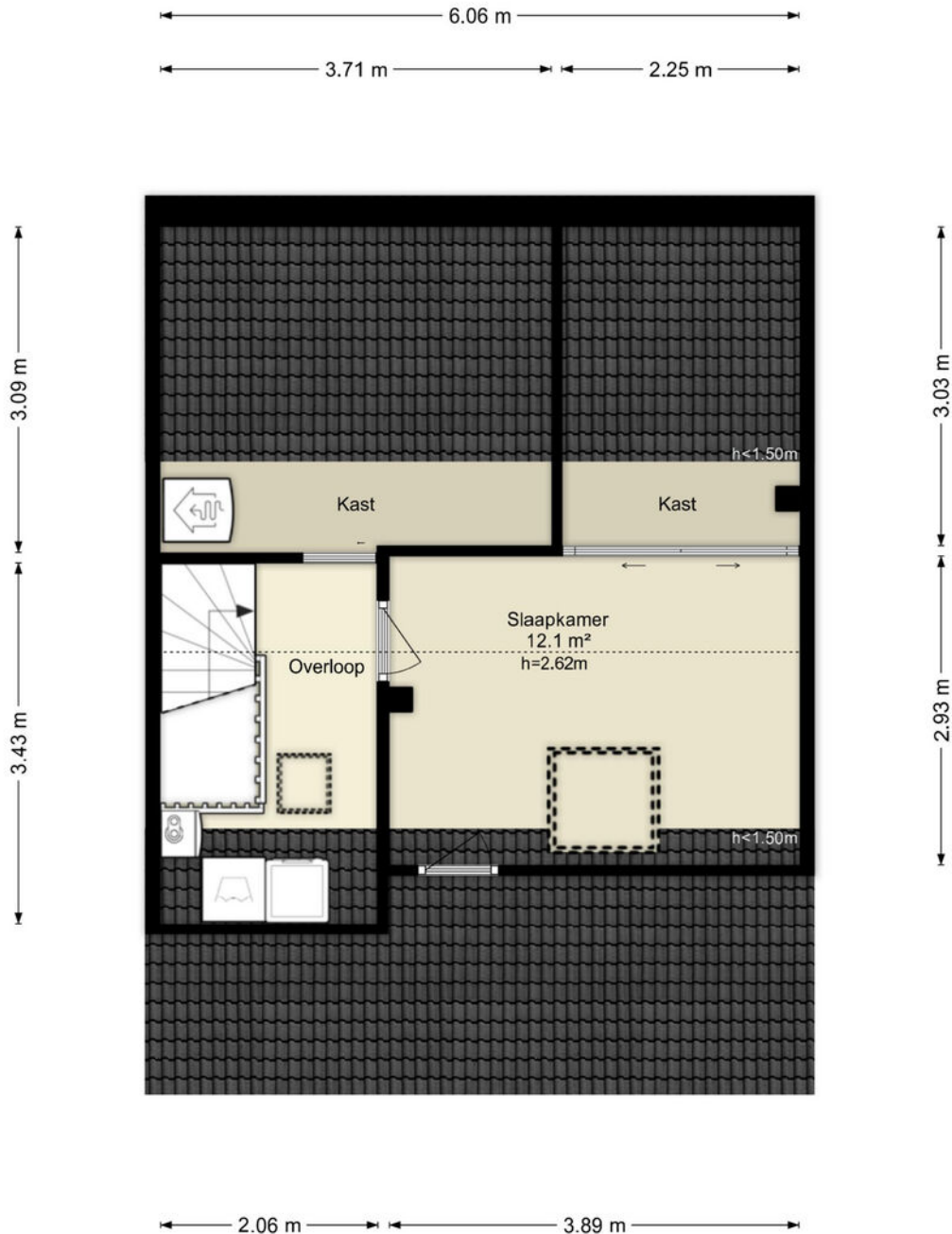
Deze plattegronden zijn uitsluitend bedoeld als indicatie van de woningindeling. De symbolen voor (dak)ramen, deuren, keuken- en sanitaire onderdelen tonen alleen de positie van de voorziening, niet het exacte type of de exacte afmetingen; al deze elementen zijn bij benadering geplaatst.

Alle (oppervlakte)maten zijn vereenvoudigd. Getoonde oppervlaktematen bij schuine daken zijn berekend tot de 150 cm-hoogtelijn.

> Plattegrond

Tweede verdieping

Hofstukken 320 - Uden Tweede Verdieping



Deze plattegronden zijn uitsluitend bedoeld als indicatie van de woningindeling.
De symbolen voor (dak)ramen, deuren, keuken- en sanitaire onderdelen tonen
alleen de positie van de voorziening, niet het exacte type of de exacte afmetingen;
al deze elementen zijn bij benadering geplaatst.

Alle (oppervlakte)maten zijn vereenvoudigd. Getoonde oppervlaktematen
bij schuine daken zijn berekend tot de 150 cm-hoogtelijn.



Esser Makelaardij
Volkelseweg 20b
5405 NA Uden
0413 - 246 555
info@essermakelaardij.nl

www.essermakelaardij.nl