

Sopar

M A K E L A A R S



PURMEREND
Purmerland 332

Welkom!

Met veel zorg en aandacht hebben wij deze brochure voor je samengesteld. Wij staan te popelen om je een goed en compleet beeld te geven van deze woning. Ons doel is om jou tijdens het bezichtigen te begeleiden en op de juiste manier een fijne en eerlijke indruk van het huis te geven.

Heb je na afloop nog vragen of wil je extra informatie? Wij staan altijd voor je klaar.

Veel kijkplezier!

Hartelijke groet,

Marc Jonk
Register Makelaar-Register Taxateur o.g.
marc@sopar.nl 06-51138312



verkoop

9.2

funda

aankoop

9.5

funda



www.sopar.nl

| 0299-420097

| info@sopar.nl



KENMERKEN

€ VRAAGPRIJS
€ 920.000

BOUWJAAR
2003

WOONOPPERVLAKTE
145 M²

PERCELOPPERVLAKTE
301 M²

INHOUD
603 M³

ENERGIELABEL
A



OMSCHRIJVING

Wauw... droom jij van vrijstaand wonen met het comfort van nu, een heerlijke tuin én alle voorzieningen binnen handbereik? Dan is deze prachtige woning in Purmerland 332 precies wat je zoekt! Met een woonoppervlakte van maar liefst 145 m² biedt deze uitstekend onderhouden vrijstaande woning alles zich kan wensen. Hier geniet je dagelijks van rust, ruimte en privacy met alle voorzieningen binnen handbereik. De woning is zowel via de voor- als achterzijde bereikbaar. Via de afgesloten achterom kom je direct in de sfeervolle achtertuin met overkapping. De overkapping is voorzien van voldoende stopcontacten en verlichting. De Wifi reikt tot in de overkapping. Hier kun je heerlijk ontspannen en genieten van lange zomeravonden. Binnen word je verrast door de royale leefruimte. De woonkamer is ruim opgezet en beschikt aan de voorzijde over een apart zitgedeelte. Een fijne plek om je even terug te trekken en te genieten van de rust die deze locatie biedt. Aan de tuinzijde bevindt zich de open woonkeuken met eiland. De grote raampartijen zorgen voor een prachtige lichtinval en een directe verbinding met de tuin. Hier vormt het eetgedeelte het gezellige hart van het huis, waar familie en vrienden graag samenkomen. Daarnaast beschikt de begane grond over een praktische bijkeuken en een ruime garage.

Bijzonderheden

- Vrijstaande woning
- Woonoppervlakte circa 145 m²
- Bouwjaar 2003
- Vier ruime slaapkamers
- Royale woonkamer met extra zitkamer
- Open keuken met eiland
- Garage en bijkeuken
- Sfeervolle tuin met overkapping
- Vloerverwarming op de begane grond
- Stadsverwarming
- Volledig geïsoleerd en voorzien van dubbele beglazing
- Schilderwerk buitenzijde uitgevoerd in 2023
- Op korte afstand van Station Weidevenne
- Goede verbinding naar Amsterdam
- Nabij Van Damplein, Restaurant De Jutter en recreatiegebied 't Twiske



AANTAL SLAAPKAMERS
4



EXTERNE BERGRUIMTE
-

















KADASTER

Kadastrale kaart


Uw referentie: ---



12345 Perceelnummer	Deze kaart is noordgericht	Schaal 1: 500	
25 Huisnummer		Kadastrale gemeente	Purmerend
— Vastgestelde kadastrale grens		Sectie	O
— Voorlopige kadastrale grens		Perceel	907
— Administratieve kadastrale grens			
— Bebouwing			

Voor een eensluidend uittreksel, geleverd op 22 mei 2026
De bewaarder van het kadaster en de openbare registers

Aan dit uittreksel kunnen geen betrouwbare maten worden ontleend.
De Dienst voor het kadaster en de openbare registers behoudt zich de intellectuele eigendomsrechten voor, waaronder het auteursrecht en het databankenrecht.



PLATTEGROND



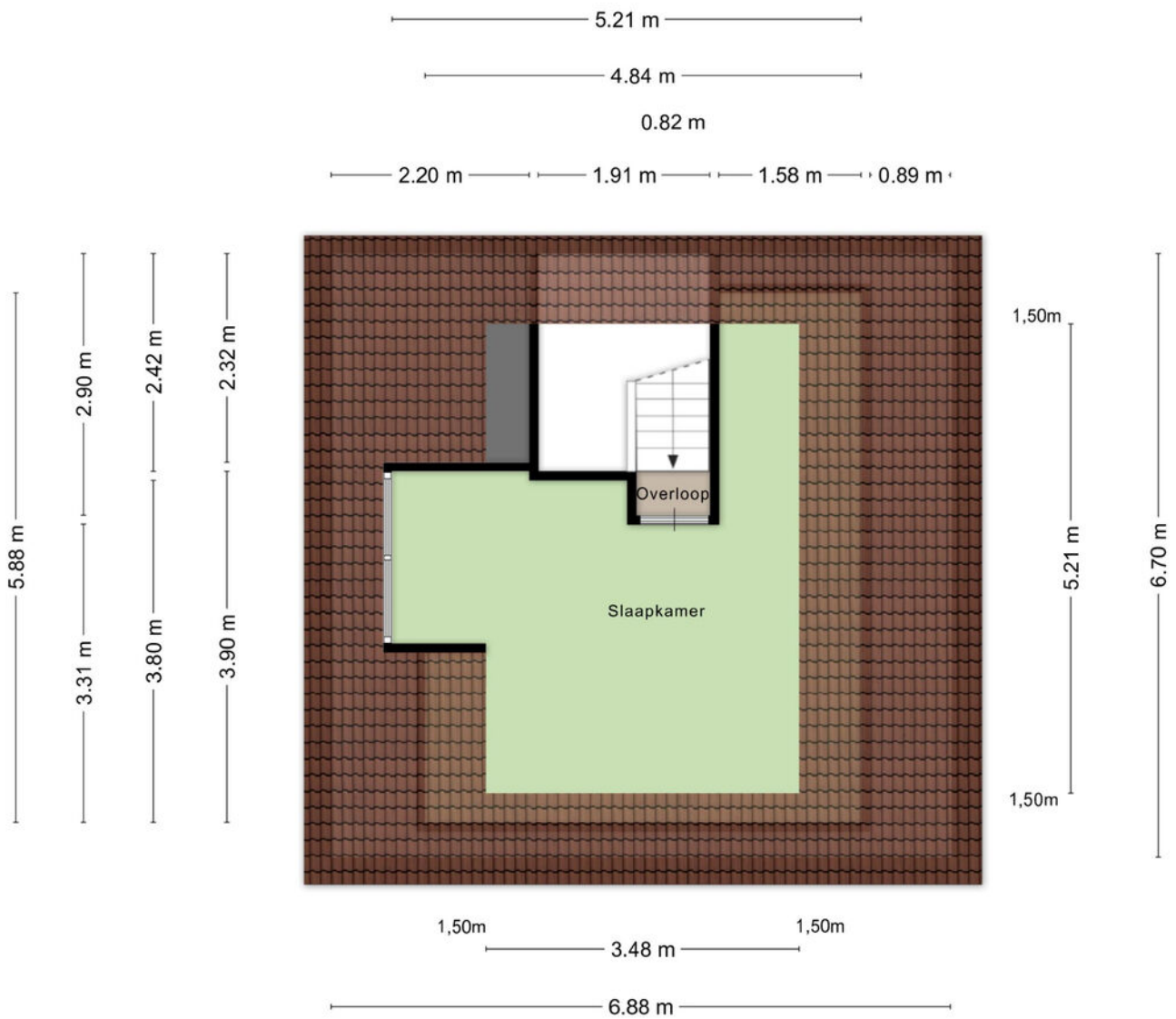
Aan de plattegronden kunnen geen rechten worden ontleend
© Zibber www.zibber.nl

PLATTEGROND



Aan de plattegronden kunnen geen rechten worden ontleend
© Zibber www.zibber.nl

PLATTEGROND



Aan de plattegronden kunnen geen rechten worden ontleend
© Zibber www.zibber.nl

LIJST VAN ZAKEN

	Blijft achter	Gaat mee	Ter overname
Woning - Interieur			
Designradiator(en)	X		
Verlichting, te weten			
- inbouwspots/dimmers	X		
- opbouwspots/armaturen/lampen/dimmers	X		
- losse (hang)lampen			X
Raamdecoratie/zonwering binnen, te weten			
- gordijnrails	X		
- gordijnen	X		
- overgordijnen	X		
- vitrages	X		
- jaloezieën	X		
Vloerdecoratie, te weten			
- parketvloer	X		
- plavuizen	X		
Woning - Keuken			
Keukenblok (met bovenkasten)	X		
Keuken (inbouw)apparatuur, te weten			
- kookplaat	X		
- (gas)fornuis	X		
- afzuigkap	X		
- magnetron	X		
- oven	X		
- combi-oven/combimagnetron	X		
- koelkast	X		
- koel-vriescombinatie			X
- vaatwasser	X		
- koffiezetapparaat			X
Woning - Sanitair/sauna			
Toilet met de volgende toebehoren			
- toilet	X		
- toiletrolhouder	X		
- toiletborstel(houder)	X		
- fontein	X		
Badkamer met de volgende toebehoren			
- ligbad	X		
- douche (cabine/scherm)	X		
- wastafel	X		

LIJST VAN ZAKEN

	Blijft achter	Gaat mee	Ter overname
- wastafelmeubel	X		
- toilet	X		
- toiletrolhouder	X		
- toiletborstel(houder)	X		
Woning - Exterieur/installaties/veiligheid/energiebesparing			
Brievenbus	X		
(Voordeur)bel	X		
(Veiligheids)sloten en overige inbraakpreventie	X		
Rookmelders	X		
(Klok)thermostaat	X		
Zonwering buiten	X		
Veiligheidsschakelaar wasautomaat	X		
Waterslot wasautomaat			X
Tuin - Inrichting			
Tuinaanleg/bestrating	X		
Beplanting	X		
Tuin - Verlichting/installaties			
Buitenverlichting	X		
Tijd- of schemerschakelaar/bewegingsmelder	X		
Tuin - Bebouwing			
Tuinhuis/buitenberging	X		



Ik wil mijn huis verkopen

Het verkopen van je woning is een belangrijke beslissing waarbij veel komt kijken. Bij Sopar begrijpen we dat geen enkele woning en geen enkele verkoper hetzelfde is. Daarom starten we altijd met een persoonlijk gesprek, waarin we luisteren naar jouw wensen en verwachtingen. Op basis daarvan bepalen we samen de juiste verkoopstrategie.

Wij zorgen voor een sterke presentatie van je woning, met professionele fotografie, duidelijke informatie en maximale zichtbaarheid op de juiste kanalen. Tijdens het hele verkoopproces houden we je actief op de hoogte en staan we klaar met eerlijk advies. Zo verloopt de verkoop transparant, ontspannen en met het beste resultaat voor jou.

- S** Persoonlijke begeleiding van eerste gesprek tot overdracht.
- S** Een doordachte verkoopstrategie, afgestemd op jouw woning.
- S** Professionele presentatie en maximale zichtbaarheid Actieve begeleiding van bezichtigingen en onderhandelingen.
- S** Gericht op een snelle doorlooptijd én een optimale verkoopopbrengst.
- S** Duidelijke communicatie en volledige ontzorging.

Ik wil een huis kopen

Een huis kopen is spannend. Onze aankoopmakelaar begeleidt je persoonlijk bij elke stap, van het in kaart brengen van je woonwensen tot de sleuteloverdracht.

Met ons persoonlijke zoekstelsel ontvang je als eerste woningen die aansluiten bij jouw wensen, vaak nog vóór ze openbaar worden aangeboden.

We adviseren je bij bezichtigingen, bieden en onderhandelingen en zorgen voor een soepel en duidelijk aankoopproces. Zo koop je met zekerheid én een goed gevoel een woning die echt bij je past.

- S** Persoonlijk gesprek om jouw woonwensen helder te krijgen.
- S** Toegang tot ons persoonlijke zoekstelsel.
- S** Als eerste op de hoogte van woningen die bij je passen.
- S** Deskundig advies bij bezichtigingen, bieden en onderhandelen.
- S** Begeleiding tot en met de sleuteloverdracht.

Scan de QR code en lees meer over onze aankoopbegeleiding.





Ook **S**uccesvol je woning verkopen?

Wij komen graag bij je langs voor een **gratis** waardbepaling.

Wij komen geheel vrijblijvend bij je langs om je deskundig advies te geven over de waarde van je woning en hoe wij als jouw makelaar je woning zo goed mogelijk zouden presenteren in de markt.

Scan de QR-code en plan direct een vrijblijvende waarde-indicatie!





INTERESSE IN DEZE WONING?
NEEM CONTACT OP MET ONS KANTOOR

Nieuwstraat 74 -78 | 1441 CN | Purmerend
0299-420097 | info@sopar.nl | www.sopar.nl

Sopar
M A K E L A A R S