

Galerij 20 A

5401 GD Uden



esser
MAKELAARDIJ



> Kenmerken

Woonoppervlakte

154 m²

Perceeloppervlakte

0 m²

Inhoud

535 m³

Bouwjaar

1963

> Kenmerken

Prijs

Vraagprijs € 445.000 k.k.

Soort woning

maisonnette

Type woning

appartement

Aantal kamers

4

Aantal slaapkamers

3

Energielabel

D

Isolatie

**dakisolatie, muurisolatie, gedeeltelijk
dubbel glas**





> Omschrijving

Gelegen in het bruisende centrum van Uden bevindt zich deze verrassend ruime en uitgebouwde maisonnettewoning. Met maar liefst drie slaapkamers, een royale leefruimte, een grote inloopkast en een fantastisch dakterras biedt deze woning een unieke combinatie van ruimte, comfort en een centrale ligging. De woning ligt midden in het centrum van Uden, waardoor winkels, supermarkten, horecagelegenheden, het busstation en andere dagelijkse voorzieningen zich letterlijk op loopafstand bevinden. Toch geniet je binnen van een verrassende rust en veel privacy.

Via de eigen entree kom je binnen in een ruime hal. Hier bevinden zich de toiletruimte, de trapopgang naar de verdieping en de toegang tot de leefruimte. De woonkamer is ruim opgezet en vormt samen met het eetgedeelte het hart van de woning. Dankzij de grote raampartijen aan de voorzijde geniet je hier van een aangename hoeveelheid daglicht. De warme houten vloer, de strakke afwerking en de maatwerk kastenwand zorgen voor een sfeervolle uitstraling. Er is volop ruimte voor een comfortabele zithoek en een grote eettafel, waardoor dit een heerlijke plek is om samen te komen met familie en vrienden.

Aan de andere zijde bevindt zich de open keuken. De keuken is uitgevoerd in een moderne opstelling en beschikt over diverse inbouwapparatuur, waaronder een gasfornuis, afzuigkap, oven, 2x een koelkast met vriescombinatie en een vaatwasser. Er is veel werk- en bergruimte aanwezig.

Wat deze woning extra bijzonder maakt, is de uitbouw aan de achterzijde. Hierdoor is een prachtige extra leefruimte ontstaan die momenteel in gebruik is als eetkamer. De grote glazen pui en de aanwezige daklichten zorgen hier voor een prachtige lichtinval

gedurende de gehele dag. Vanuit deze ruimte stap je direct het dakterras op, waardoor binnen en buiten op een natuurlijke manier in elkaar overlopen.

Op de verdieping bevinden zich drie slaapkamers en de badkamer. De kamers zijn stuk voor stuk netjes afgewerkt en voorzien van een prettige lichtinval. Vanuit de overloop heb je toegang tot de royale inloopkast, waardoor er volop ruimte is voor het opbergen van kleding en andere persoonlijke spullen. De overige kamers zijn ideaal in te richten als kinder-, werk- of logeerkamer.

De badkamer is ruim uitgevoerd en compleet ingericht met een ligbad, een ruime inlopdouche en een dubbel wastafelmeubel. Daarnaast beschikt de woning over een separate wasruimte met aansluitingen voor de wasmachine en droger en een toilet.

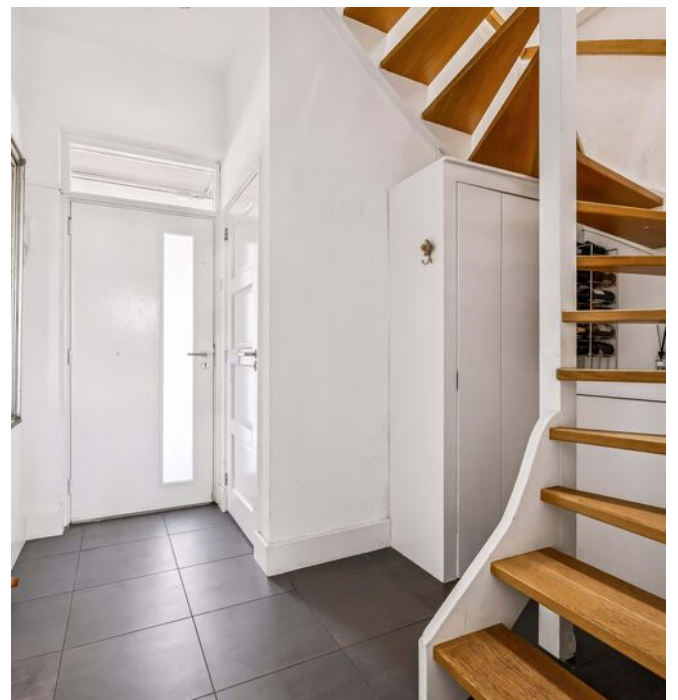
Het dakterras, welke gelegen op het Zuiden, is zonder twijfel een van de grote pluspunten van deze woning. Er is meer dan voldoende ruimte voor meerdere zitjes, een eettafel of een comfortabele loungehoek. Dankzij de gunstige ligging en de aanwezige privacy is dit een heerlijke plek. Achter op het terras bevindt zich bovendien een fraaie veranda met glazen schuifwanden. Hierdoor vormt deze ruimte een verlengstuk van de woning en kun je hier gedurende een groot deel van het jaar comfortabel verblijven.

Deze maisonnette combineert de levendigheid van het centrum met de ruimte en het wooncomfort van een volwaardige woning. Een unieke kans voor wie royaal wil wonen op een centrale locatie in het hart van Uden.

Bijzonderheden:

- Verrassend ruime en uitgebouwde maisonnettewoning













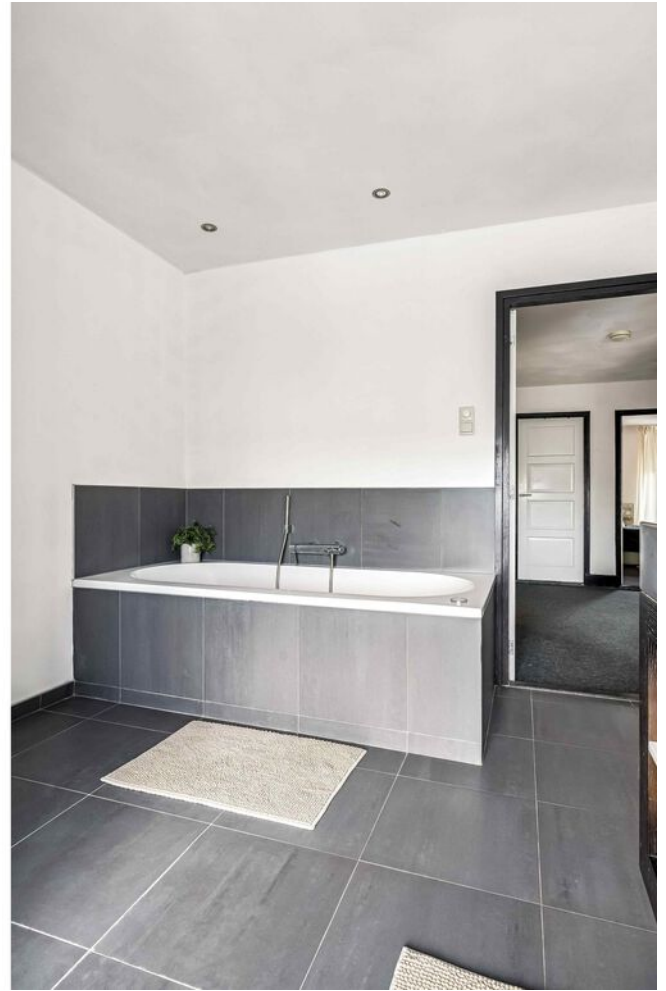




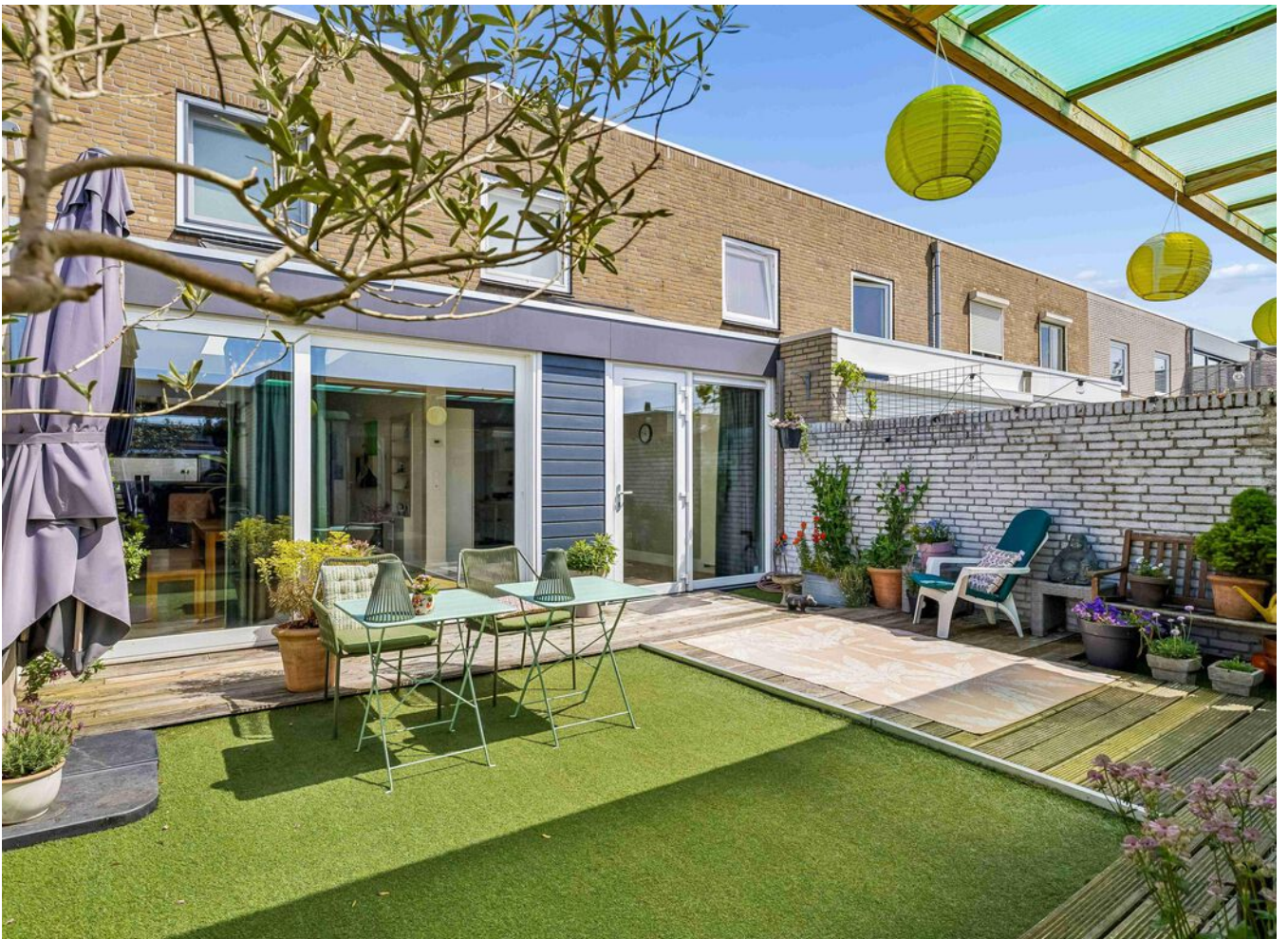










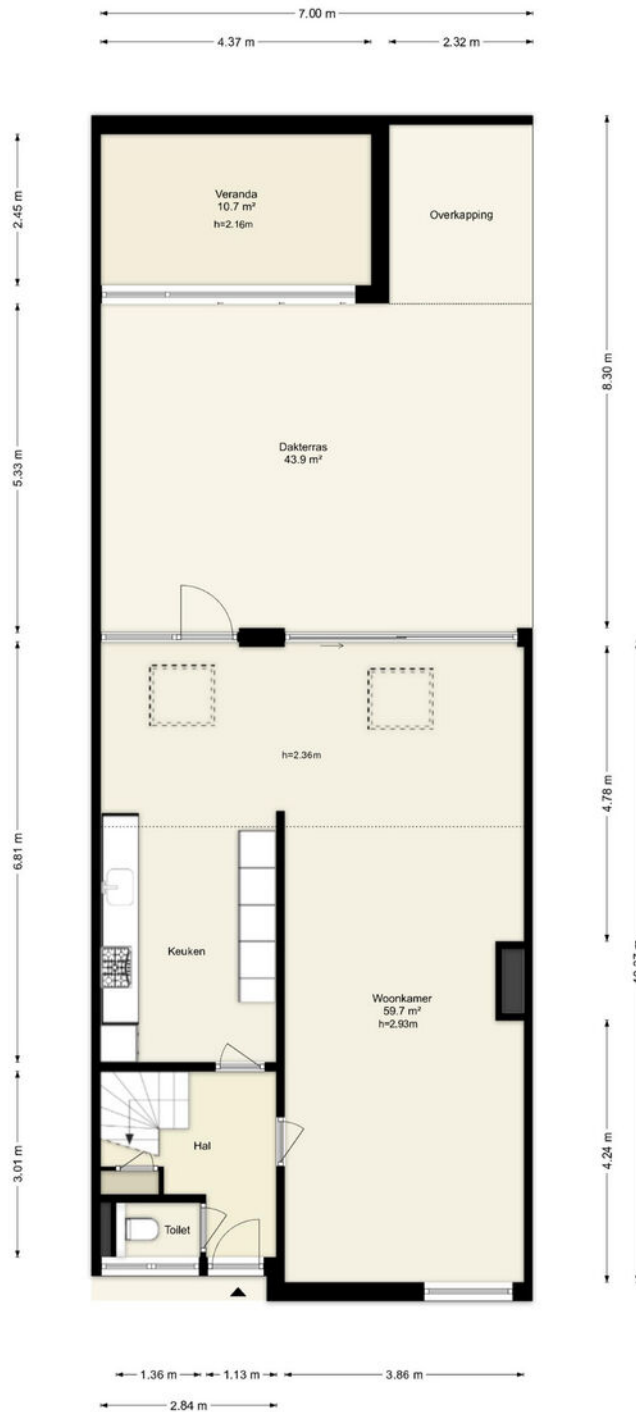


> Plattegrond

Eerste verdieping

EERSTE VERDIEPING

Galerij 20A - Uden
Eerste Verdieping



Deze plattegronden zijn uitsluitend bedoeld als indicatie van de woningindeling.
De symbolen voor (dak)ramen, deuren, keuken- en sanitaire onderdelen tonen
alleen de positie van de voorziening, niet het exacte type of de exacte afmetingen;
als deze elementen zijn bij benadering geplaatst.

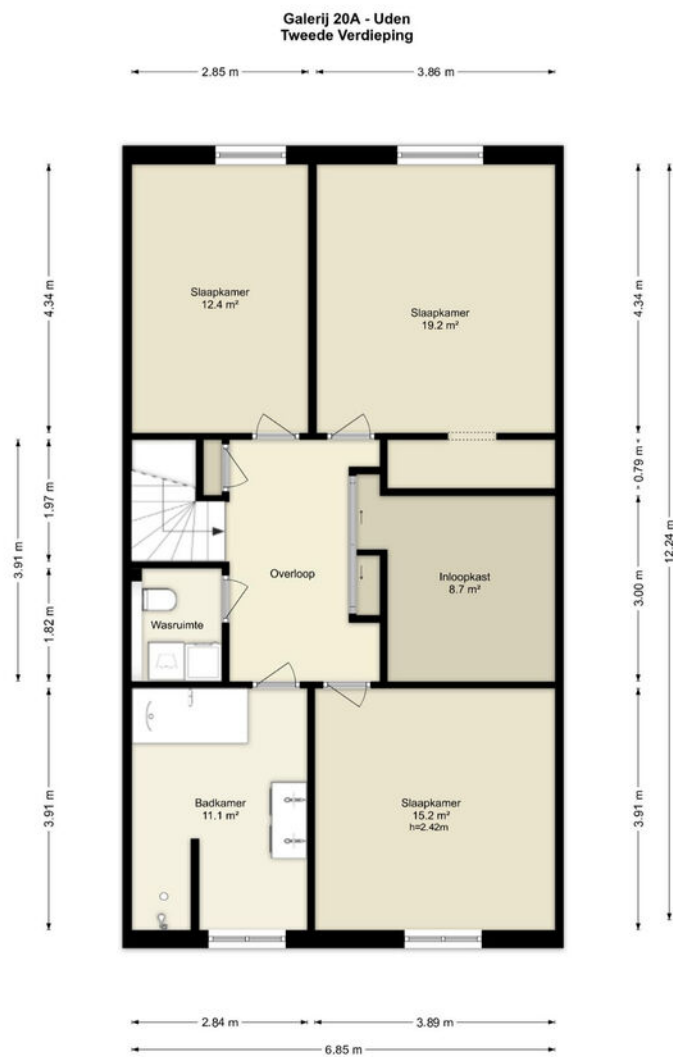
Alle (oppervlakte)maten zijn vereenvoudigd. Getoonde oppervlaktetaten
bij schuine daken zijn berekend tot de 150 cm-hoogtelijn.

© HUB House Visuals 2026

> Plattegrond

Tweede verdieping

TWEEDE VERDIEPING



Deze plattegronden zijn uitsluitend bedoeld als indicatie van de woningindeling. De symbolen voor (d)skramen, deuren, keuken- en sanitaire onderdelen tonen alleen de positie van de voorziening, niet het exacte type of de exacte afmetingen; al deze elementen zijn bij benadering geplaatst.

Alle (oppervlakte)maten zijn vereenvoudigd. Getoonde oppervlaktetmaten bij schuine daken zijn berekend tot de 150 cm-hoogtelijn.

© HUUB House Visuels 2026



Esser Makelaardij
Volkelseweg 20b
5405 NA Uden
0413 - 246 555
info@essermakelaardij.nl

www.essermakelaardij.nl