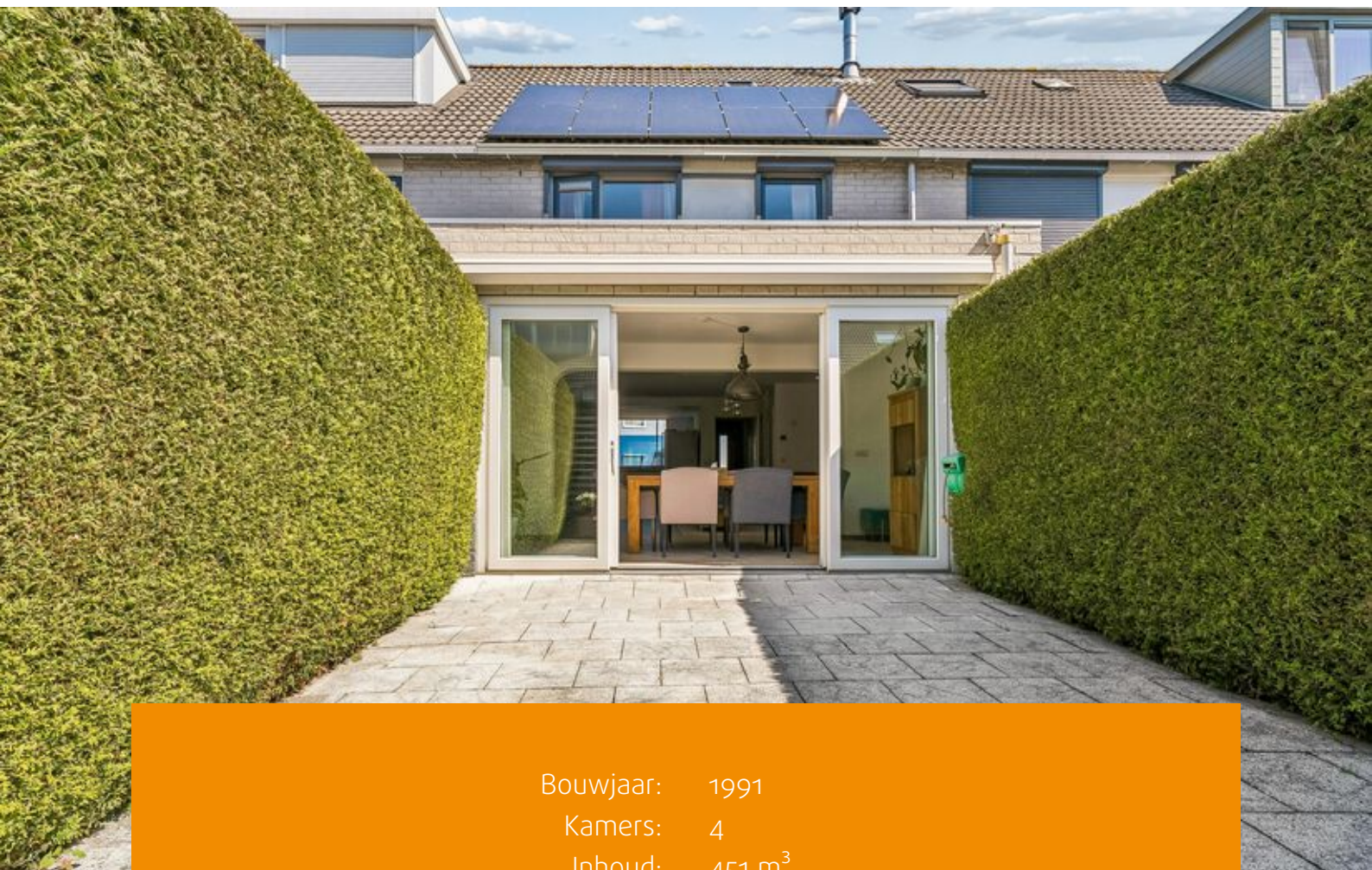




ALMERE
Carusostraat 8

Kenmerken & specificaties



Bouwjaar: 1991
Kamers: 4
Inhoud: 451 m³
Woonoppervlakte: 117 m²
Perceeloppervlakte: 132 m²

Bieden vanaf prijs: € 475.000 k.k.



Ruime tussenwoning met uitbouw, moderne badkamer en zonnige tuin op het zuidwesten

Algemeen

Gelegen aan een doodlopende straat in de kindvriendelijke Muziekwijk staat deze goed onderhouden tussenwoning met drie slaapkamers, een uitgebouwde begane grond, een moderne badkamer en een zonnige achtertuin op het zuidwesten. De woning heeft grotendeels kunststof kozijnen, energielabel A+ en maar liefst 10 zonnepanelen.

De woning biedt een fijne combinatie van ruimte, comfort en een centrale ligging. Dankzij de uitbouw die al vanuit de bouw is gerealiseerd, beschik je over een royale en lichte leefruimte. De badkamer is in 2022 vernieuwd en heeft een eigentijdse uitstraling.

Begane grond

Via de voortuin bereik je de entree van de woning. In de hal bevinden zich de meterkast, het toilet, de trapopgang naar de verdieping en de toegang tot de woonkamer. De uitgebouwde en tuingerichte woonkamer is heerlijk ruim en profiteert van veel natuurlijke lichtinval door de grote raampartijen aan de achterzijde. Onder de trap bevindt zich praktische bergruimte. De begane grond is voorzien van vloerverwarming. Aan de voorzijde van de woning ligt de open keuken. Deze is ingericht met diverse inbouwapparatuur en biedt voldoende werk- en bergruimte.

Eerste verdieping

De overloop geeft toegang tot twee ruime slaapkamers en de badkamer. De badkamer is in

2022 vernieuwd en uitgevoerd met een inloepdouche, wastafelmeubel en moderne afwerking. Aan de achterzijde zijn rolluiken aanwezig.

Tweede verdieping

Via een vaste trap bereik je de tweede verdieping. Hier bevindt zich een ruime derde slaapkamer. Ook zijn op deze verdieping de aansluitingen voor de wasmachine aanwezig en is de mechanische ventilatie opgesteld.

Tuin

De achtertuin is gelegen op het zonnige zuidwesten, waardoor je hier een groot deel van de dag van de zon kunt genieten. De tuin beschikt over een achterom en een vrijstaande houten berging voorzien van elektra.

Omgeving

Deze woning ligt zeer centraal ten opzichte van de uitvalswegen naar de A6 en A27, het stadscentrum van Almere Stad en diverse wijkgebonden voorzieningen waaronder een gezondheidscentrum, diverse scholen, kinderopvang, supermarkt, parken, bushalte en het winkelcentrum van de Muziekwijk met eigen NS-station.

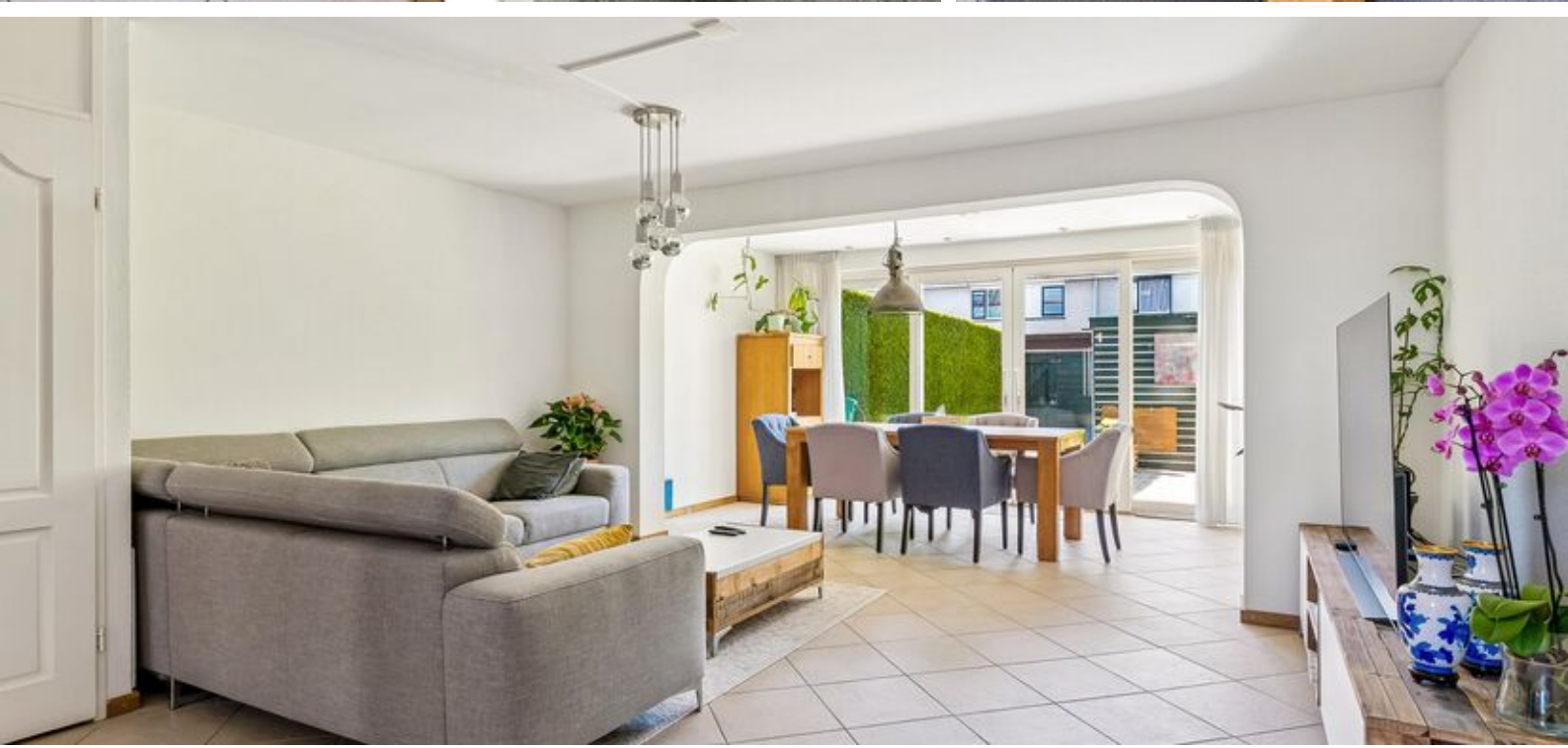
Kenmerken

Woonoppervlakte 117 m²
Perceeloppervlakte 132 m²
Bouwjaar 1991

3 slaapkamers

Energielabel A+ met 10 zonnepanelen en stadsverwarming

Aanvaarding in overleg, kan snel









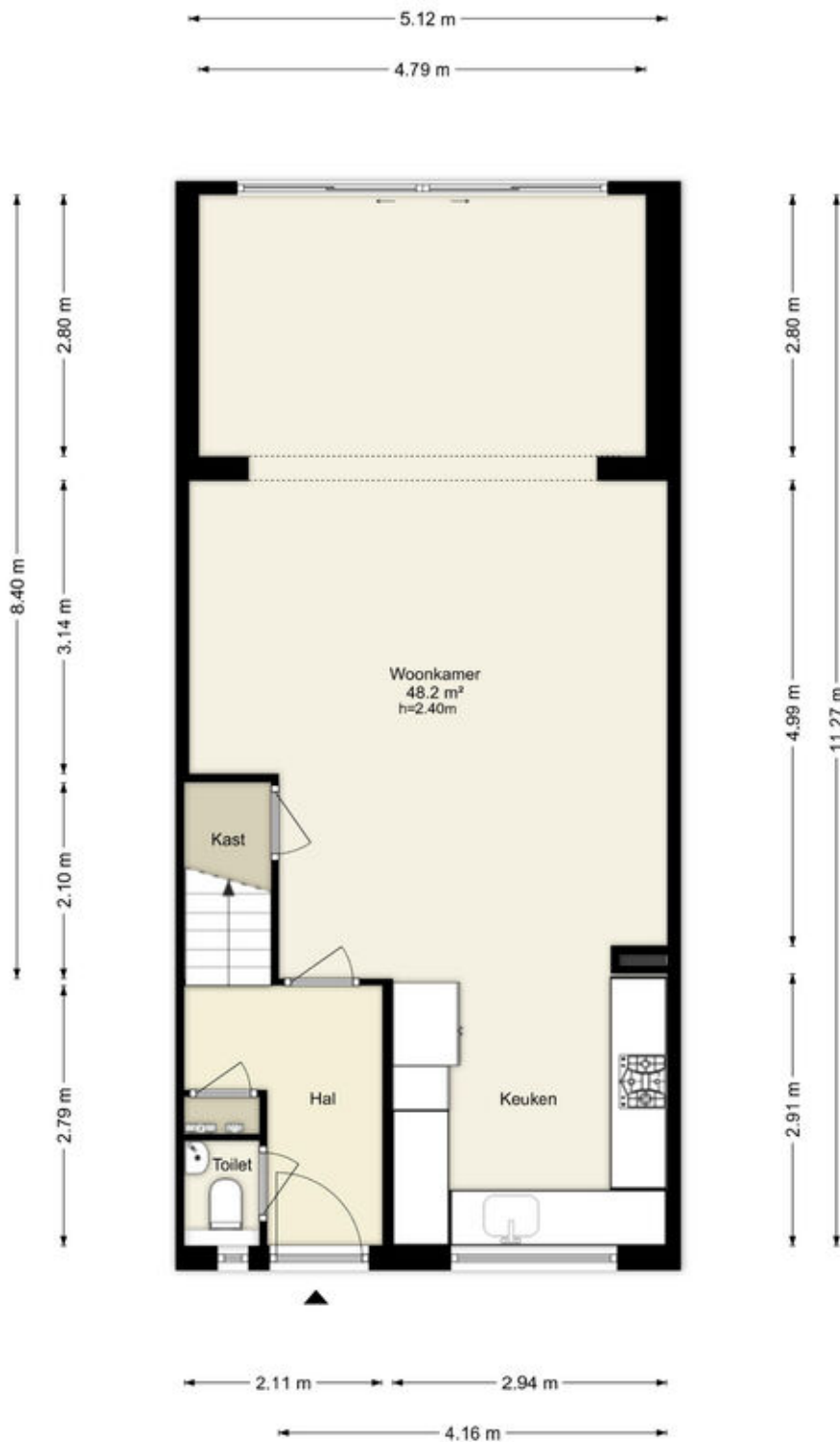






Plattegronden

Carusostraat 8 - Almere
Begane Grond

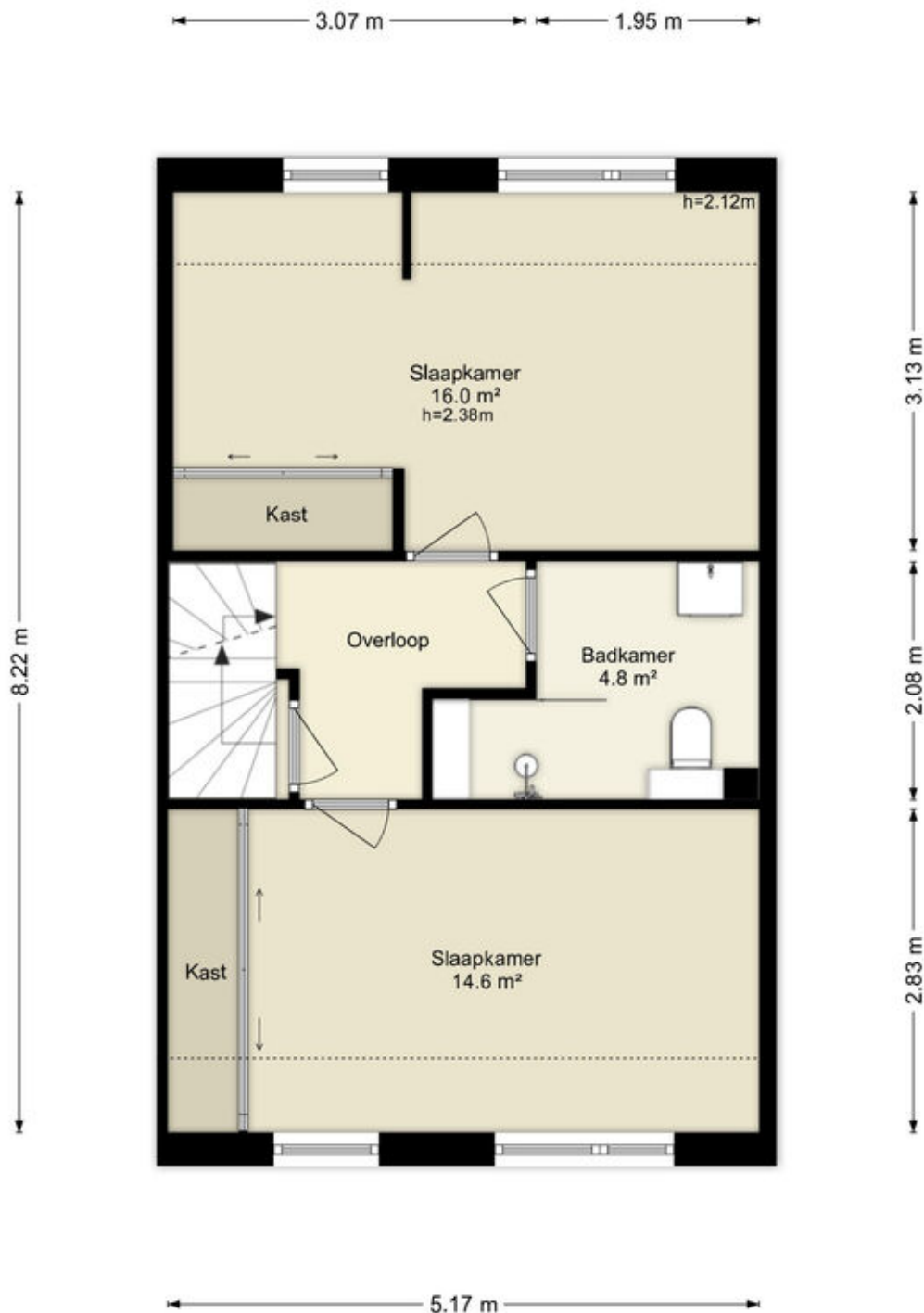


Deze plattegronden zijn uitsluitend bedoeld als indicatie van de woningindeling. De symbolen voor (dak)ramen, deuren, keuken- en sanitaire onderdelen tonen alleen de positie van de voorziening, niet het exacte type of de exacte afmetingen; al deze elementen zijn bij benadering geplaatst.

Alle (oppervlakte)maten zijn vereenvoudigd. Getoonde oppervlaktetaten bij schuine daken zijn berekend tot de 150 cm-hoogtelijn.

Plattegronden

Carusostraat 8 - Almere Eerste Verdieping

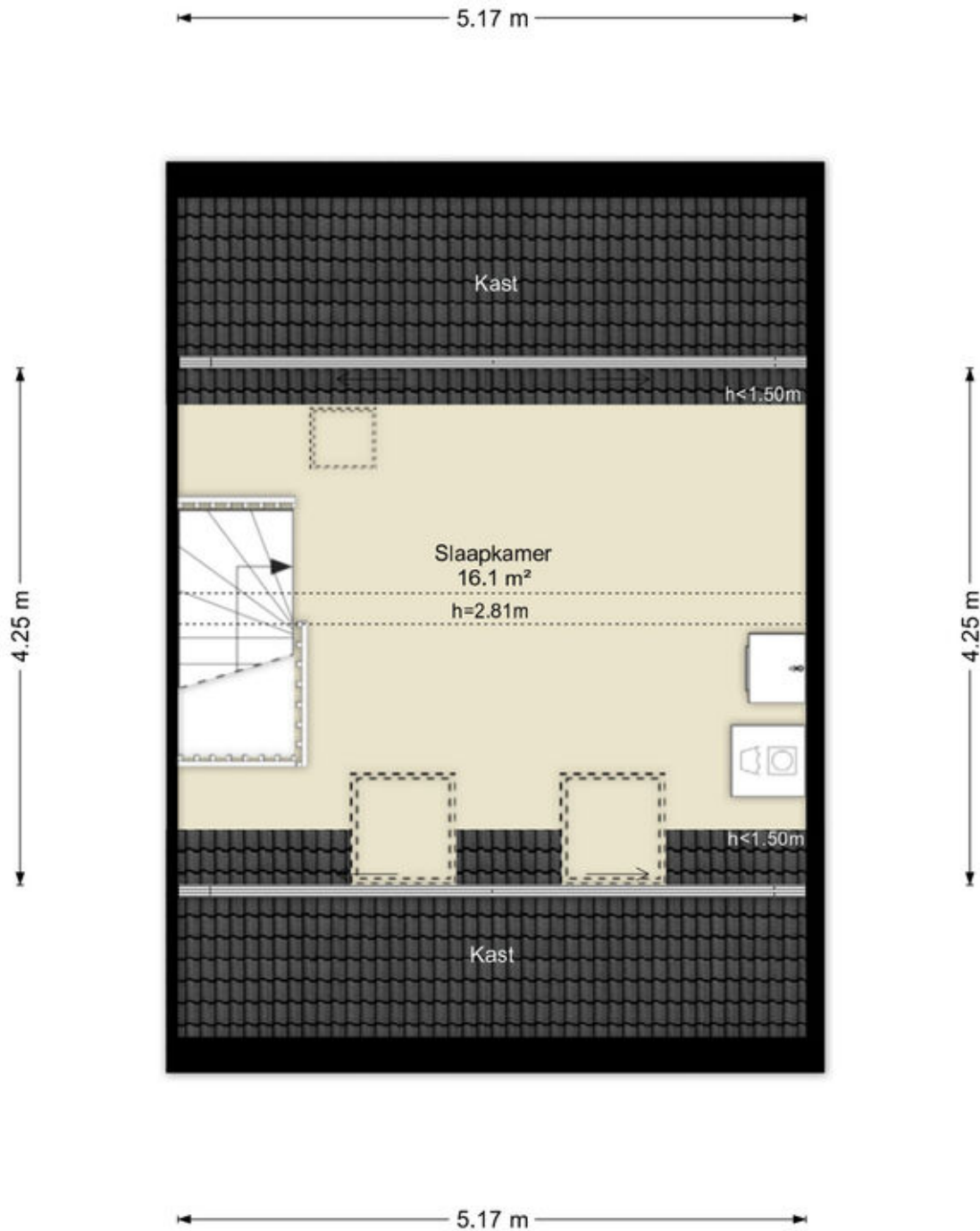


Deze plattegronden zijn uitsluitend bedoeld als indicatie van de woningindeling. De symbolen voor (dak)ramen, deuren, keuken- en sanitaire onderdelen tonen alleen de positie van de voorziening, niet het exacte type of de exacte afmetingen; al deze elementen zijn bij benadering geplaatst.

Alle (oppervlakte)maten zijn vereenvoudigd. Getoonde oppervlaktematen bij schuine daken zijn berekend tot de 150 cm-hoogtelijn.

Plattegronden

Carusostraat 8 - Almere Tweede Verdieping

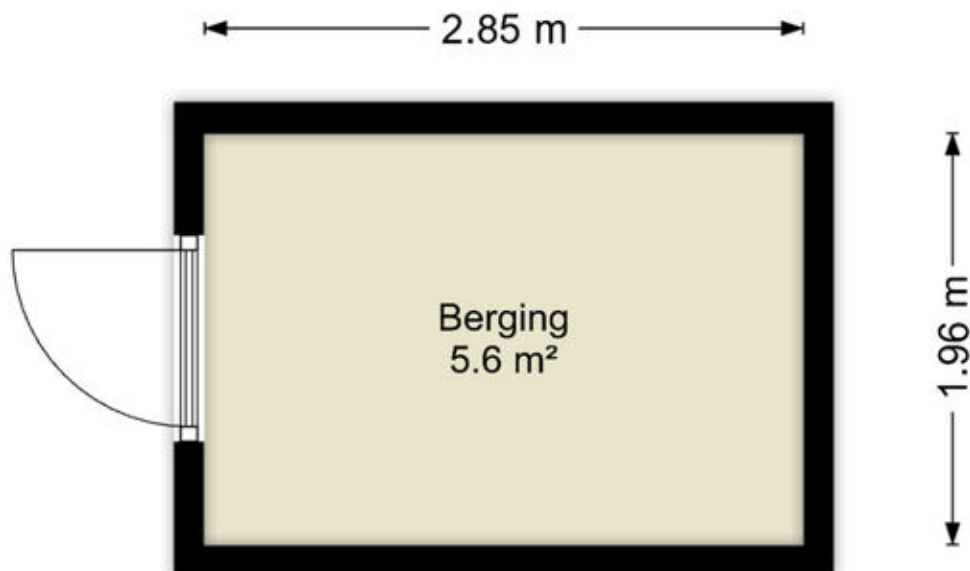


Deze plattegronden zijn uitsluitend bedoeld als indicatie van de woningindeling. De symbolen voor (dak)ramen, deuren, keuken- en sanitaire onderdelen tonen alleen de positie van de voorziening, niet het exacte type of de exacte afmetingen; al deze elementen zijn bij benadering geplaatst.

Alle (oppervlakte)maten zijn vereenvoudigd. Getoonde oppervlaktetaten bij schuine daken zijn berekend tot de 150 cm-hoogtelijn.

Plattegronden

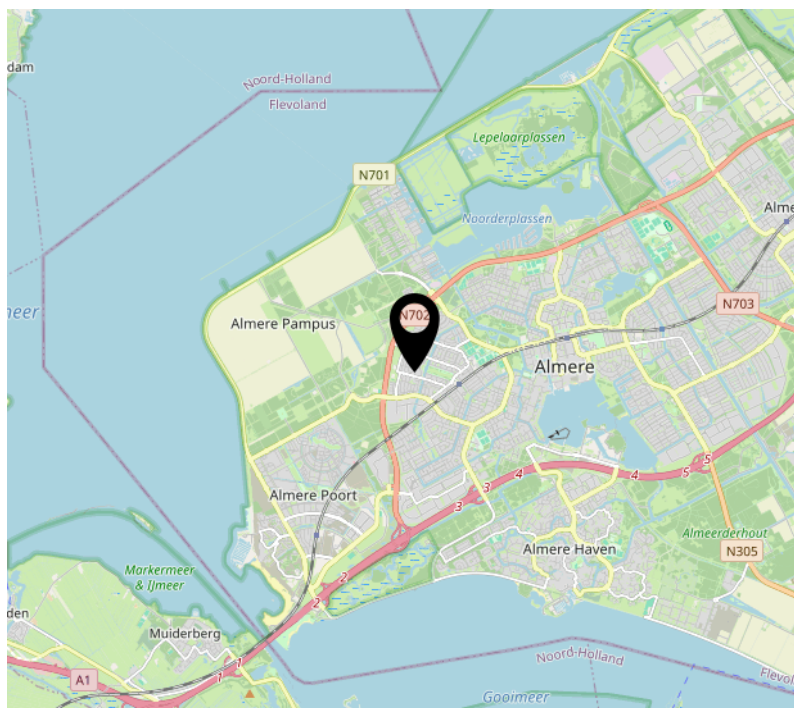
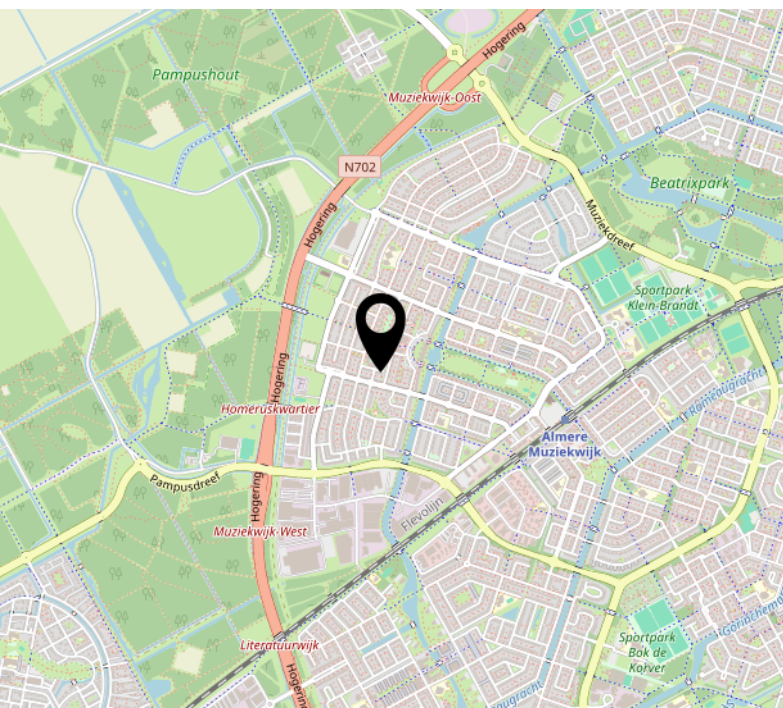
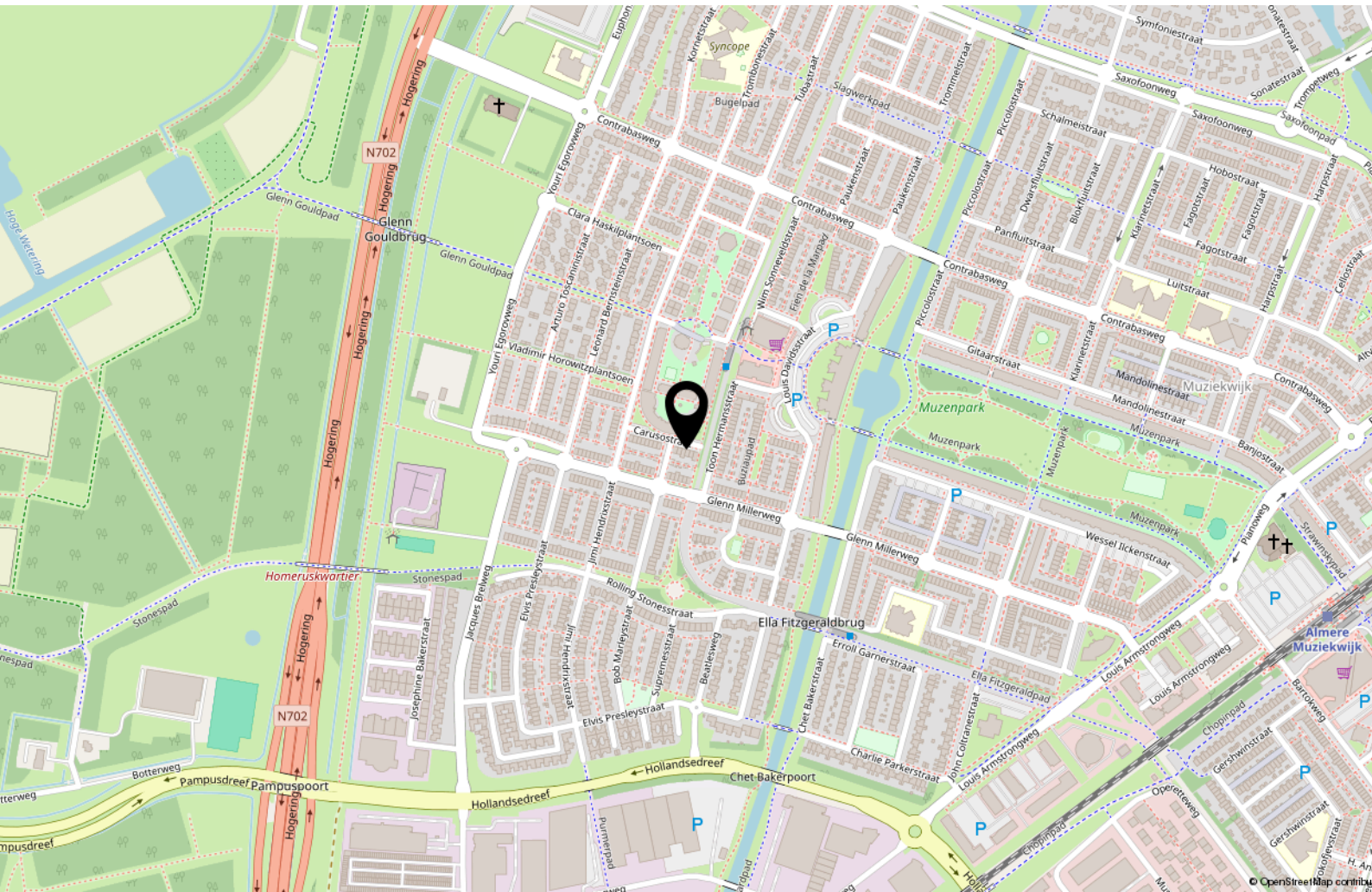
Carusostraat 8 - Almere Berging



Deze plattegronden zijn uitsluitend bedoeld als indicatie van de woningindeling. De symbolen voor (dak)ramen, deuren, keuken- en sanitaire onderdelen tonen alleen de positie van de voorziening, niet het exacte type of de exacte afmetingen; al deze elementen zijn bij benadering geplaatst.

Alle (oppervlakte)maten zijn vereenvoudigd. Getoonde oppervlaktematen bij schuine daken zijn berekend tot de 150 cm-hoogtelijn.

Locatie op de kaart



Lijst van zaken

	Blijft achter	Gaat mee	Ter overname
Woning - Interieur			
Verlichting, te weten			
- inbouwspots/dimmers	X		
- losse (hang)lampen		X	
Raamdecoratie/zonwering binnen, te weten			
- gordijnrails	X		
- gordijnen	X		
- vitrages	X		
- rolgordijnen	X		
- (losse) horren/rolhorren	X		
Vloerdecoratie, te weten			
- vloerbedekking	X		
- laminaat	X		
- plavuizen	X		
Woning - Keuken			
Keukenblok (met bovenkasten)	X		
Keuken (inbouw)apparatuur, te weten			
- kookplaat	X		
- (gas)fornuis	X		
- afzuigkap	X		
- magnetron			X
- oven	X		
- koel-vriescombinatie	X		
- vaatwasser	X		
- koffiezetapparaat		X	
Woning - Sanitair/sauna			
Toilet met de volgende toebehoren			
- toilet	X		
- toiletrolhouder	X		

Lijst van zaken

	Blijft achter	Gaat mee	Ter overname
- fontein	X		
Badkamer met de volgende toebehoren			
- douche (cabine/scherm)	X		
- wastafel	X		
- wastafelmeubel	X		
- toilet	X		
- toiletrolhouder		X	
Woning - Exterieur/installaties/veiligheid/energiebesparing			
Brievenbus	X		
(Voordeur)bel		X	
Rookmelders	X		
(Klok)thermostaat	X		
Rolluiken	X		
Zonwering buiten	X		
Zonnepanelen	X		
Tuin - Inrichting			
Tuinaanleg/bestrating	X		
Beplanting	X		
Tuinsproeier		X	
Tuin - Verlichting/installaties			
Buitenverlichting	X		
Tuin - Bebouwing			
Tuinhuis/buitenberging	X		

Over ons



Onze roots gaan terug naar 1975. Onze organisatie startte dat jaar als een echt familiebedrijf en eerste makelaar van Flevoland. We groeiden uit tot een organisatie met 80 medewerkers in Almere, Amsterdam, Dronten, Lelystad en Zwolle. We zijn in ons DNA altijd een familiebedrijf gebleven met service hoog in het vaandel. Klanttevredenheid is een van onze belangrijkste graadmeters. Op de gemiddelde 9- die we op Funda van onze opdrachtgevers krijgen, zijn we dan ook erg trots. Al een aantal jaren op rij worden we door Vastgoed uitgeroepen tot de nummer 1 makelaar van Almere.

Trots op onze stad

Almere is de afgelopen jaren steeds populairder geworden. Of het nu om starters gaat die hun eerste studio kopen, gezinnen uit Amsterdam die in onze stad de ruimte en het groen opzoeken of fervente Almeerders die de stad voor geen goud willen verlaten en toe zijn aan een volgende stap in hun wooncarrière.

In die stad mogen wij wonen en werken!

Ons team

We werken met uiteraard een deskundig team van makelaars en gedreven ondersteuning die tot het uiterste gaan om onze opdrachtgevers van dienst te zijn. Dat lukt niet altijd van 9 tot 17 en dat hoeft ook niet. We zijn met een heel team, waardoor we ook 's avonds en op zaterdag afspraken kunnen maken. Net wanneer het jou het beste uitkomt.

We wensen je veel succes met de zoektocht naar je nieuwe huis! Uiteraard staan we graag voor je klaar wanneer je advies kunt gebruiken!



Contact

Randstad 2301,
1314 BN Almere
Tel: 036 533 0077
www.vanderlinden.nl
info.almere@vanderlinden.nl

