

**ARJEN**  **KETEL**  
MAKELAARS



Schipholweg 435  
Badhoevedorp



## Schipholweg 435

### Badhoevedorp

Charmante jaren '30 twee-onder-een-kapwoning met een zeer diepe achtertuin voorzien van een chalet en kantoorunit met overkapping, parkeren op eigen terrein, drie ruime slaapkamers én volop mogelijkheden.

Deze karakteristieke woning is gelegen aan een ventweg van de Schipholweg en beschikt over diverse sfeervolle details, waaronder een charmante erker in de woonkamer en een gezellige houtkachel die zorgt voor extra warmte en karakter. De woning verkeert in nette staat, maar biedt tevens de mogelijkheid om naar eigen smaak te moderniseren en zo een eigentijdse droomwoning te creëren met behoud van de authentieke sfeer.

Soort woning	Eengezinswoning
Bouwjaar	1928
Ligging	In woonwijk, vrij uitzicht
Woonopp.	112 m <sup>2</sup>
Inhoud	436 m <sup>3</sup>
Totaal aantal kamers	4
Aantal slaapkamers	3
Tuin	Noordoosten
Energielabel	F

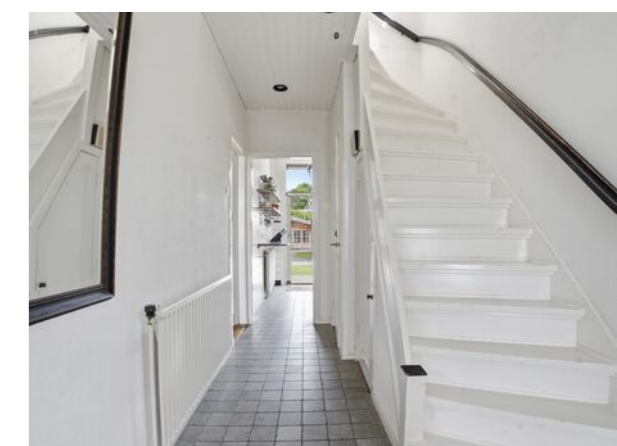




#### Indeling

Via de entree met meterkast en garderobe bereikt u de hal met toiletruimte voorzien van een zwevend toilet en fonteintje, praktische trapkast en toegang tot de dichte keuken. De keuken is uitgevoerd in houtlook met een hardstenen werkblad, diverse onder- en bovenkasten en verschillende inbouwapparatuur, waaronder een gaskookplaat, afzuigkap, oven, vaatwasser en koel-/vriescombinatie. Vanuit de keuken is er toegang tot de achtertuin. De hal en keuken zijn afgewerkt met een grijze tegelvloer.

De gezellige woonkamer beschikt over een houten vloer, een houtkachel en een karakteristieke erker aan de voorzijde. Dankzij de grote raampartijen en deur staat de woonkamer in directe verbinding met de royale achtertuin, wat zorgt voor veel lichtinval en een prettig ruimtelijk gevoel.





#### Eerste verdieping

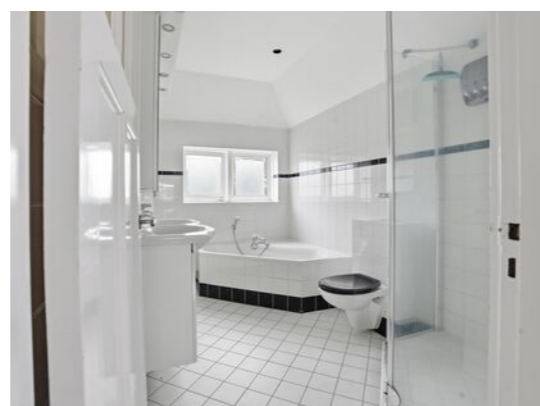
Via de trap bereikt u de eerste verdieping. De ruime overloop met groot raam zorgt voor aangenaam veel daglicht. Op deze verdieping bevinden zich drie goed bemeeten slaapkamers en is de vloer afgewerkt met laminaat. De royale masterbedroom aan de achterzijde beschikt over openslaande deuren, uitzicht op de achtertuin en twee vaste inbouwkasten. De tweede slaapkamer bevindt zich aan de voorzijde en is eveneens voorzien van een praktische vaste kast. De derde kamer aan de voorzijde is ideaal te gebruiken als kinder-, werk- of inloopkamer.





De badkamer is uitgevoerd in een wit-zwarte kleurstelling en beschikt over een ligbad, douchecabine, dubbele wastafel, toilet en een raam voor natuurlijke ventilatie en daglicht. Daarnaast bevindt zich op de overloop nog een handige bergkast waar de wasmachine en droger netjes zijn weggewerkt.

Middels een vlizotrap is de vliering bereikbaar. Hier bevindt zich de cv-ketel en is er praktische bergruimte aanwezig.

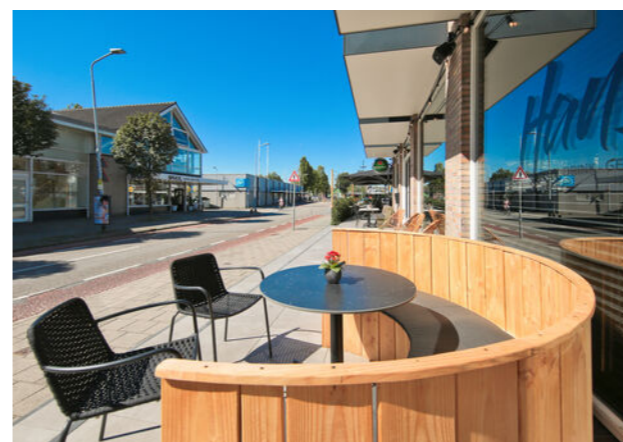




#### Tuin

De zeer diepe achtertuin is fraai aangelegd met meerdere terrassen, diverse beplanting en een kleine vijver. Dankzij de diepte van de tuin is er op ieder moment van de dag wel een zonnig plekje te vinden, ondanks de ligging op het noordoosten.

Achter in de tuin bevindt zich een houten chalet dat uitstekend kan dienen als gastenverblijf. Het chalet is voorzien van water, elektra, een aansluiting voor riolering, een keukenblok én een airco-/verwarmingsunit.



Daarnaast beschikt de tuin over een separate kantoorunit met eigen toiletruimte, keukenblok, water en elektra. Deze ruimte wordt momenteel gebruikt als opslag, maar is uitermate geschikt als kantoor aan huis, praktijkruimte, hobbyruimte of voor andere doeleinden. Aan de unit bevindt zich tevens een gezellige overkapping waar heerlijk kan worden gezeten.

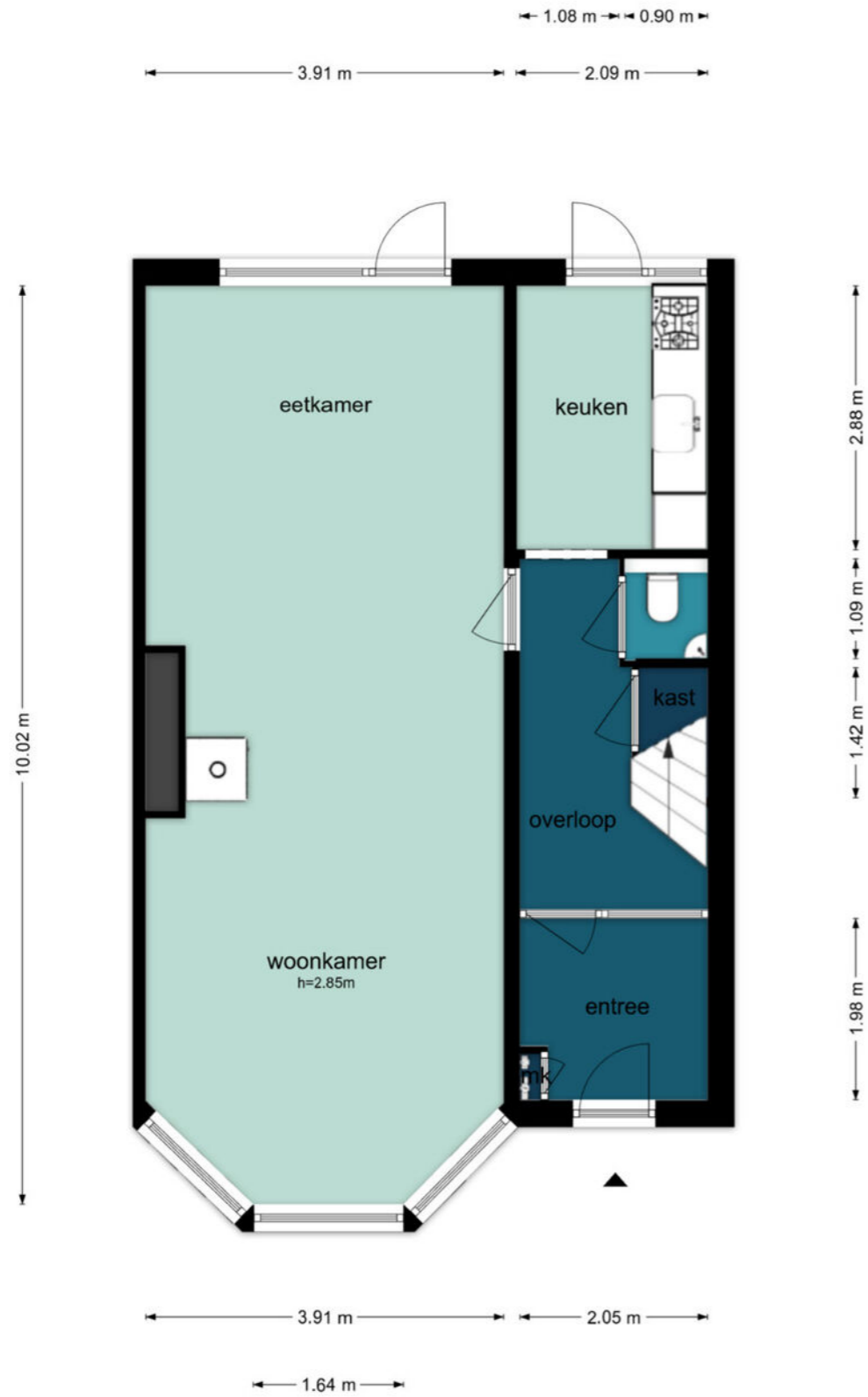
De zonnige voortuin is gelegen op het zuidwesten en biedt parkeergelegenheid voor één tot twee auto's op eigen terrein. Via de zijkant van de woning is er middels een hek toegang tot de achtertuin. Daarnaast bevindt zich naast de woning nog een praktische overkapping, ideaal voor het stallen van fietsen of extra opslagruimte.

#### Omgeving

Schipholweg 435 is gelegen op een centrale locatie in Badhoevedorp, met diverse voorzieningen binnen handbereik. In de directe omgeving bevinden zich winkels, supermarkten, scholen, sportfaciliteiten en horecagelegenheden. Ook het dorpscentrum van Badhoevedorp ligt op korte afstand. De woning is gunstig gelegen ten opzichte van uitvalswegen zoals de A4, A5, A9 en A10, waardoor steden als Amsterdam, Haarlem, Hoofddorp en Schiphol uitstekend bereikbaar zijn. Daarnaast zijn er goede openbaar vervoersverbindingen in de nabije omgeving. Voor recreatie en ontspanning bevinden zich diverse groenvoorzieningen, wandelmogelijkheden en sportfaciliteiten in de buurt, waaronder het Amsterdamse Bos en recreatiegebieden rondom de Nieuwe Meer.



Schipholweg 435 - Badhoevedorp  
Begane Grond



De plattegronden zijn geproduceerd voor promotionele doeleinden en ter indicatie.  
Aan de plattegronden kunnen geen rechten worden ontleend.  
©www.woningvisueel.nl

Schipholweg 435 - Badhoevedorp  
Eerste Verdieping



De plattegronden zijn geproduceerd voor promotionele doeleinden en ter indicatie.  
Aan de plattegronden kunnen geen rechten worden ontleend.  
©www.woningvisueel.nl

# ARJEN KETEL

MAKELAARS

**T** 020 - 449 69 79

**E** [info@arjenketel.nl](mailto:info@arjenketel.nl)

**W** [www.arjenketel.nl](http://www.arjenketel.nl)

**A** Sloterweg 85 F 1171 CH Badhoevedorp  
Valeriusstraat 85 A, 1071 MG Amsterdam (bezoekadres)

