



Vraagprijs
€ 1.095.000 k.k.

20

JOSEPH BECH-NES

BERGEN (NH)

📞 072-5051464

✉ info@rietveldlimmen.nl

🌐 www.rietveldlimmen.nl

KENMERKEN

SOORT WONING:

villa

WOONOPPERVLAKTE:

178 m²

INHOUD:

736 m³

PERCEELOPPERVLAKTE:

651 m²

AANTAL KAMERS:

6

SLAAPKAMERS:

5



BOUWVORM

Bestaande bouw

TYPE WONING

vrijstaande woning

ENERGIELABEL

A

BOUWJAAR

1966

WARM WATER

C.v.-ketel

LIGGING:

In woonwijk, beschutte ligging

TUIN:

198 m²

BERGING:

inpandig

VERWARMING:

C.v.-ketel

ISOLATIE

Dakisolatie, muurisolatie, dubbel glas

OMSCHRIJVING

Volop woonplezier in het geliefde Bergen!

In dit heerlijk ruime en lichte vrijstaande familiehuis in Bergen voel jij je direct thuis. Omringd door een fraai aangelegde riante voor- en achtertuin met ideale zonligging en privacy, is het hier het hele jaar door genieten. Tegelijkertijd is het bruisende centrum van Bergen dichtbij. En ook strand, bos en polder zijn op loop- en fietsafstand. Ben jij op zoek naar een heerlijk instap klaar huis voor nu en in de verre toekomst? Zoek niet verder.

Deze villa is in 2017 onder architectuur uitgebouwd met hoogwaardige materialen, heeft een woonoppervlakte van maar liefst 178 m² en is door de indeling; vijf slaapkamers en twee badkamers ideaal voor onder meer jonge gezinnen, pubergezinnen, toekomstbestendig wonen of kangoeroe wonen. Ook wat betreft duurzaamheid is de woning klaar voor de toekomst: onder meer 14 zonnepanelen, muur- en dakisolatie zorgen voor energielabel A!

De woning is zeer goed onderhouden en gelegen op een perceel van 650 m² eigen grond in de kindvriendelijke wijk 'de Negen Nessen'. De tuin is fraai aangelegd en heeft weinig onderhoud nodig. In de voortuin is altijd een plekje met zon te vinden en is, mede door het volwassen groen, een fijne plek om te verblijven. Lekker zittend op het bankje onder de vlier, spelen de kinderen heerlijk en veilig op het ruime grasveld. In de zon worden de appels rijp. De achtertuin is via de zijkant én via de poort aan de achterzijde bereikbaar. Naast volop privacy biedt ook dit deel van de tuin een ideale zonligging. Hier vind je ook een gezellige en ruime veranda. Zittend op de loungebank met een lekkere cappuccino is het hier genieten van de ochtendzon. Na een drukke werkdag pak je in een ander deel van de achtertuin de middagzon mee. Om daar dan in het weekend onvergetelijke avonden met vrienden te beleven bij de barbecue. De praktische berging voor fietsen maakt deel uit van de veranda. Dit bijgebouw kan eenvoudig bij de woning getrokken worden en biedt de mogelijkheid een extra kamer/ atelier/ sauna te

creëren.

Niet alleen buiten maar ook binnen heb je volop ruimte.

Bij binnenkomst valt meteen op hoe heerlijk licht hethuis is. De verschillende grote raampartijen, (waaronder lichtkoepels), zorgen voor veel daglichttoetreding. In de keuken is een grote schuifpui waardoor binnen overloopt in buiten. Dit wordt nog versterkt door de geheel openschuivende harmonica ramen boven het aanrecht, waardoor je het hele jaar door geniet van het licht. De woning beschikt over vijf royale slaapkamers en twee stijlvolle badkamers, waarvan twee slaapkamers en een badkamer op de begane grond. Zodoende is deze woning ideaal geschikt om er levensloopbestendig te wonen. Natuurlijk kunnen de kamers ook voor andere doeleinden worden gebruikt zoals een thuiswerk-/ hobbykamer, atelier of logeerkamer. Bovendien hebben de slaap- en badkamer op de begane grond een eigen toegang waardoor deze ook prima geschikt zijn om kinderen langer thuis te laten wonen (kangoeroe) of om wellicht te verhuren als bijvoorbeeld een B&B. De gehele woning is goed en in lichte kleurstellingen afgewerkt (veel strak stucwerk). De keuken, de twee badkamers en het toilet zijn compleet en luxe uitgevoerd.

En dan de locatie; hier woon je op een steenworp afstand van het sfeervolle en bruisende centrum van Bergen met zijn gezellige terrasjes, uitstekende restaurants en gezellige winkels. Het uitgestrekte Noord-Hollands Duingebied bevindt zich op loopafstand. Hier zijn eindeloze wandel- en fietsmogelijkheden. Ook de polders en het strand zijn dichtbij. Wil je deze sfeervolle, ruime en instapklare villa met eigen ogen zien, maak dan snel een afspraak voor een uitgebreide bezichtiging!

Woonoppervlakte: 178 m². Overige inpandige ruimte: 10 m².









PLATTEGROND

JOSEPH BECH-NES 20 BEGANE GROND



DEZE PLATTEGRONDEN ZIJN MET DE GROOTSTE ZORG
SAMENGESTELD EN DIENEN TER INDICATIE.
ER KUNNEN GEEN RECHTEN AAN WORDEN ONTLEEND.
© WWW.DROOMHUIS360.NL

PLATTEGROND

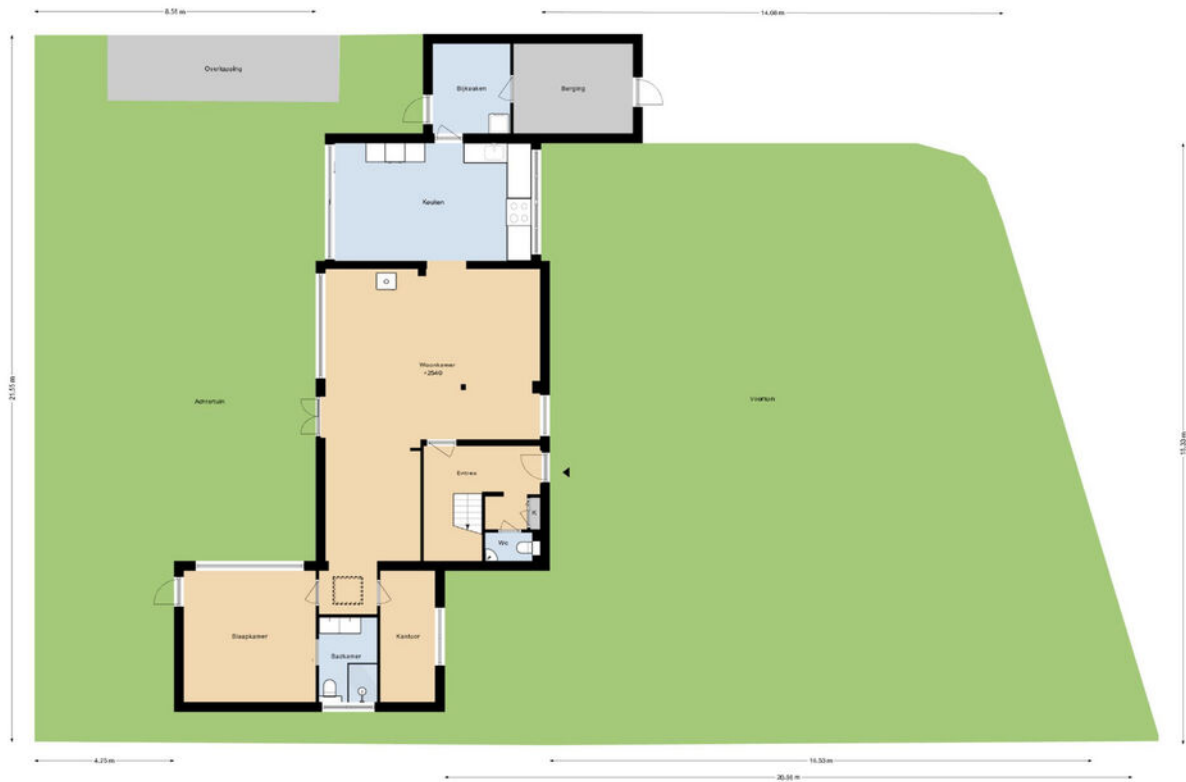
JOSEPH BECH-NES 20 1E VERDIEPING



DEZE PLATTEGRONDEN ZIJN MET DE GROOTSTE ZORG
SAMENGESTELD EN DIENEN TER INDICATIE.
ER KUNNEN GEEN RECHTEN AAN WORDEN ONTLEEND.
© WWW.DROOMHUIS360.NL

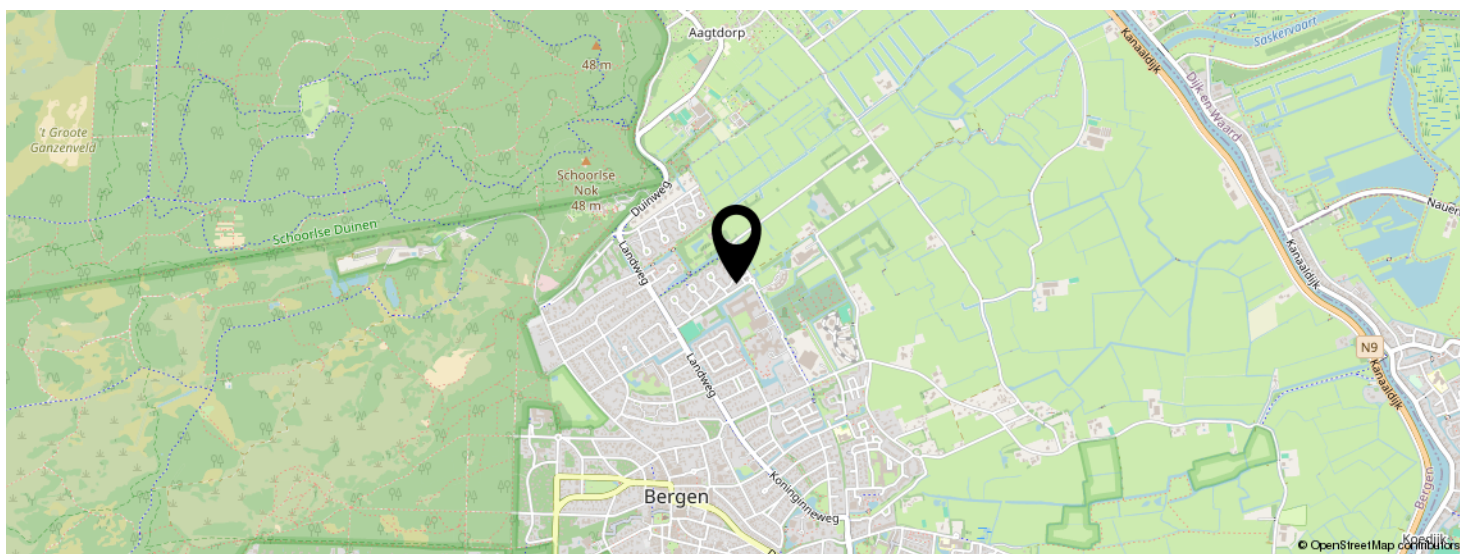
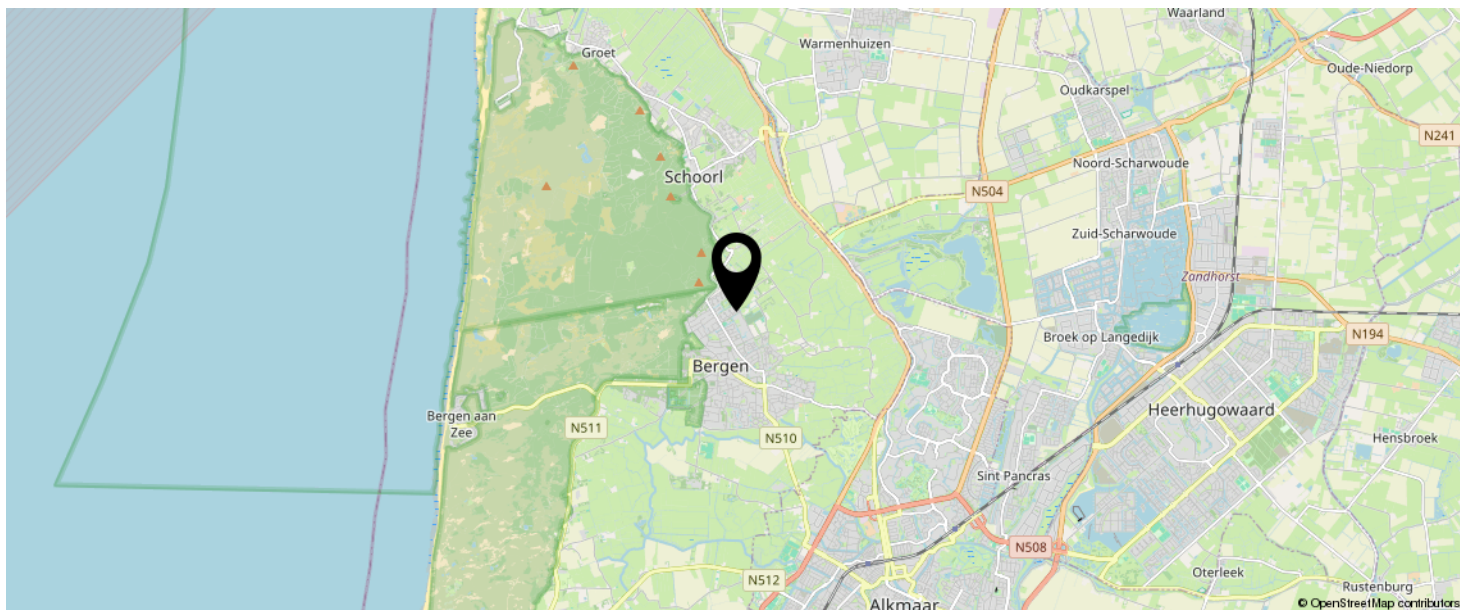
PLATTEGROND

JOSEPH BECH-NES 20
SITUATIE



2022 PLATTEGRONDEN VAN HET 100 JAARSTREEK PLAN
BESCHRIJVING VAN DE TOEGANG TOT DE PLATTEGROND
DE AANDEELERS VAN HET 100 JAARSTREEK PLAN
WWW.100JAARSTREEKPLAN.NL

LOCATIE OP DE KAART



**KOM JIJ HIER
BINNENKORT
WONEN?**



LIJST VAN ZAKEN

	BLIJFT ACHTER	GAAT MEE	TER OVERNAME
Woning - Interieur			
Houtkachel	X		
Designradiator(en)	X		
Verlichting, te weten			
- inbouwspots/dimmers	X		
- opbouwspots/armaturen/lampen/dimmers		X	
- losse (hang)lampen			X
(Losse)kasten, legplanken, te weten			
- Bijkeukenkast	X		
- Boekenkast in woonkamer	X		
Raamdecoratie/zonwering binnen, te weten			
- gordijnrails	X		
- gordijnen		X	
- rolgordijnen	X		
- (losse) horren/rolhorren	X		
Vloerdecoratie, te weten			
- parketvloer	X		
- houten vloer(delen)	X		
- Bamboe vloerdelen	X		
Overig, te weten			
- spiegelwanden	X		
- schilderij ophangstelsel	X		
Woning - Keuken			
Keukenblok (met bovenkasten)	X		
Keuken (inbouw)apparatuur, te weten			
- kookplaat	X		

LIJST VAN ZAKEN

	BLIJFT ACHTER	GAAT MEE	TER OVERNAME
- (gas)fornuis	X		
- afzuigkap	X		
- oven	X		
- koelkast	X		
- vriezer	X		
- koel-vriescombinatie	X		
- vaatwasser	X		
- koffiezetapparaat		X	
Woning - Sanitair/sauna			
Toilet met de volgende toebehoren			
- toilet	X		
- toiletrolhouder	X		
- toiletborstel(houder)		X	
- fontein	X		
Badkamer met de volgende toebehoren			
- ligbad	X		
- douche (cabine/scherm)	X		
- wastafel	X		
- wastafelmeubel	X		
- planchet	X		
- toiletkast	X		
- toilet	X		
- toiletrolhouder	X		
- toiletborstel(houder)		X	
Woning - Exterieur/installaties/veiligheid/ energiebesparing			
Brievenbus	X		
(Voordeur)bel	X		

LIJST VAN ZAKEN

	BLIJFT ACHTER	GAAT MEE	TER OVERNAME
(Veiligheids)sloten en overige inbraakpreventie	X		
Rookmelders	X		
(Klok)thermostaat	X		
Telefoonaansluiting/internetaansluiting		X	
Veiligheidsschakelaar wasautomaat	X		
Zonnepanelen	X		
Warmwatervoorziening, te weten			
- CV-installatie	X		
Tuin - Inrichting			
Tuinaanleg/bestrating	X		
Beplanting	X		
Twee rozenstruiken voortuin		X	
Tuin - Verlichting/installaties			
Buitenverlichting	X		
Tijd- of schemerschakelaar/bewegingsmelder	X		
Tuin - Bebouwing			
Tuinhuis/buitenberging	X		
Kasten in afgesloten (fietsen)berghok		X	
Tuin - Overig			
Overige tuin, te weten			
- (sier)hek	X		
- Kunstwerk in voortuin		X	

EVEN VOORSTELLEN: RIETVELD MAKELAARS



Rietveld Makelaars

De Drie Linden 1
1906 EM LIMMEN



072-5051464
info@rietveldlimmen.nl
www.rietveldlimmen.nl



Rietveld Makelaars is opgericht 1974! Vanuit ons moderne kantoor aan de Rijksweg in Limmen zijn wij als makelaarskantoor actief in de gehele regio. Onze dienstverlening omvat alle facetten op het gebied van de aan- en verkoop van bestaande bouw, taxaties, nieuwbouw en bedrijfsmatig onroerend goed. Het draait bij ons om meer dan de aan- of verkoop van onroerend goed. Wij streven naar echte meerwaarde voor onze klanten. Of het nu gaat om verbouwen, verduurzamen of het vinden van een droomhuis met expertise, passie en toewijding bieden we op maat gemaakte oplossingen.

Bij Rietveld Makelaars vormt een team van experts een hecht en samenwerkend team. Wij geloven sterk in de kracht van samenwerking, gecombineerde expertise en ons uitgebreide netwerk om onze opdrachtgevers de allerbeste service en op maat gemaakte oplossingen te bieden die passen bij hun individuele behoeften en wensen.

Een betrouwbare partner met een no nonsense aanpak altijd gericht op de allerbeste service en het maximale resultaat!

INTERESSE IN DEZE WONING?




Neem vrijblijvend
contact met ons op!

Rietveld Makelaars

De Drie Linden 1

1906 EM Limmen

 072-5051464

info@rietveldlimmen.nl

www.rietveldlimmen.nl

RIETVELD
M A K E L A A R S