



CHARLEY TOOROPSTRAAT 6, CASTRICUM

Vraagprijs € 595.000 k.k.

Bouwjaar 2000

Inhoud 450 m³

Woonoppervlakte 127 m²

Perceeloppervlakte 119 m²

Aanvaarding in overleg

Makelaar Marc Wewer 06-51826576

Energie label





In de geliefde en kindvriendelijke woonwijk Albert's Hoeve staat deze uitstekend onderhouden en verrassend ruime eengezinswoning met maar liefst vijf slaapkamers, een fraaie uitbouw en opbouw uit 2014, energielabel A en een verzorgde achtertuin op het noordwesten. De woning is gelegen aan een rustige, doodlopende straat zonder doorgaand autoverkeer, waardoor kinderen hier veilig kunnen spelen en bewoners optimaal kunnen genieten van rust en wooncomfort.

Bij binnenkomst valt direct de prettige indeling op. Aan de voorzijde bevindt zich de moderne open keuken, uitgevoerd in een eigentijdse stijl en voorzien van diverse inbouwapparatuur. De ruime, tuingerichte woonkamer met openhaard vormt het hart van de woning en biedt dankzij de uitbouw een heerlijke leefruimte voor het hele gezin. De openslaande deuren zorgen voor een fraaie verbinding met de verzorgde achtertuin, waar u tot in de avonduren kunt genieten van de zon. Achter in de tuin bevinden zich een houten berging en een sfeervolle overkapping, waardoor het buitenleven hier een verlengstuk van de woning wordt.



Op de eerste verdieping beschikt de woning over drie goed bemeten slaapkamers en een comfortabele badkamer. Deze is ingericht met een douche, tweede toilet en een dubbele wastafel met twee kranen, waardoor de ruimte uitstekend geschikt is voor een gezin.

De tweede verdieping biedt nog eens twee volwaardige slaapkamers, beide voorzien van een dakkapel, wat zorgt voor extra ruimte en veel daglicht. Op de voorzolder bevinden zich de aansluitingen voor de wasmachine en droger, evenals de cv-installatie.

Ook op het gebied van duurzaamheid scoort deze woning uitstekend. De woning is gebouwd in 2000, goed geïsoleerd, voorzien van een zonneboiler en beschikt over energielabel A. Dit draagt niet alleen bij aan een comfortabel binnenklimaat, maar ook aan lagere energielasten.

De ligging is zonder meer ideaal. Op korte loop- en fietsafstand bevinden zich basisscholen, middelbare scholen, kinderopvang, sportverenigingen, winkelcentrum Geesterduin, het NS-station en het gezellige centrum van Castricum. Daarnaast ligt het fraaie Landschapspark Hendriksveld om de hoek en zijn strand, zee en duinen binnen ongeveer twintig minuten fietsen bereikbaar.

Kortom: een ruime, duurzame en instapklare gezinswoning op een rustige locatie, met alle dagelijkse voorzieningen én de natuur binnen handbereik. Een woning waar comfort, ruimte en een fijne woonomgeving perfect samenkomen.



Deze informatie is door ons met de nodige zorgvuldigheid samengesteld. Onzerzijds wordt echter geen enkele aansprakelijkheid aanvaard voor enige onvolledigheid, onjuistheid of anderszins, dan wel de gevolgen daarvan. Alle opgegeven maten en oppervlakten zijn indicatief.



Begane grond: entree, hal, meterkast, toilet met fontein, trapopgang, toegang naar de woonkamer met open haard en openslaande deuren die toegang geven naar de verzorgde achtertuin, trapkast en een open keuken v.v. inbouwapparatuur.

Eerste verdieping: overloop, twee slaapkamers aan de achterzijde, één slaapkamer aan de voorzijde en een badkamer v.v. toilet, douche en dubbele wastafel met twee kranen.

Tweede verdieping: middels vaste trap naar voorzolder, opstelling/aansluiting cv-ketel, zonneboiler, mechanische ventilatie box en wasmachine/droger, toegang naar twee slaapkamers beide v.v. een dakkapel.

In de achtertuin staat een vrijstaande houten berging v.v. elektra met een gezellige aangebouwde houten overkapping.

Bijzonderheden

- energielabel A;
- de woning is aan de achterzijde uitgebouwd in 2000 en opgebouwd in 2014;
- massief eiken houten vloer begane grond;
- vijf slaapkamers;
- buitenschilderwerk 2024/2025;
- rolluiken achterzijde eerste verdieping en voorzijde tweede verdieping;
- vrijstaande houten berging met overkapping;
- doodlopende straat voor autoverkeer;
- rustige en kindvriendelijke woonwijk in de wijk "Albert's Hoeve";
- gelegen nabij Landschapspark Hendriksveld;
- op loop- fietsafstand van basis- en middelbare scholen, kinderdagverblijf, sportverenigingen, winkelcentrum Geesterduin, NS station en het gezellige centrum van Castricum;
- strand, zee, en duinen op circa 20 minuten fietsafstand.

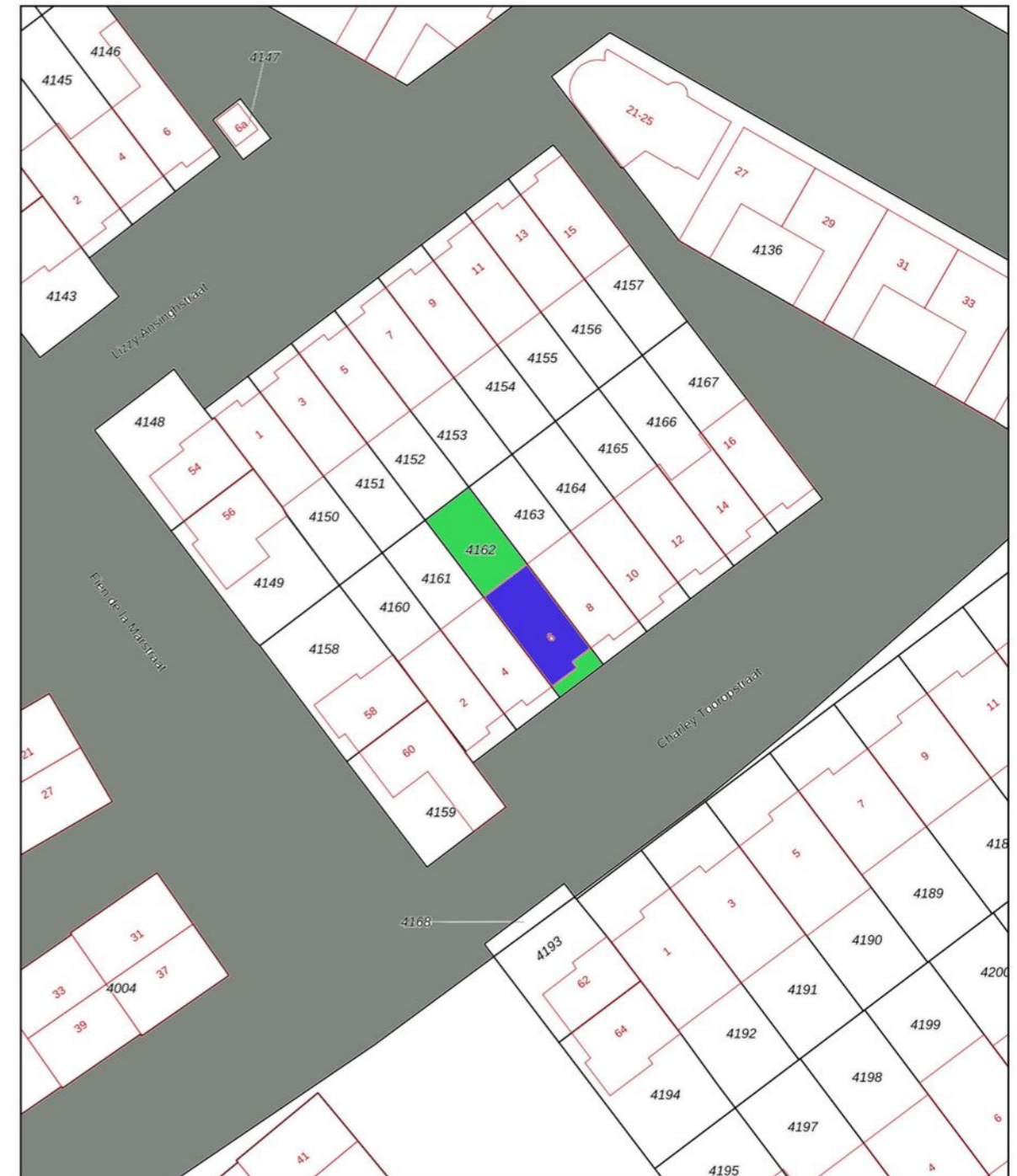




KADASTRALE KAART

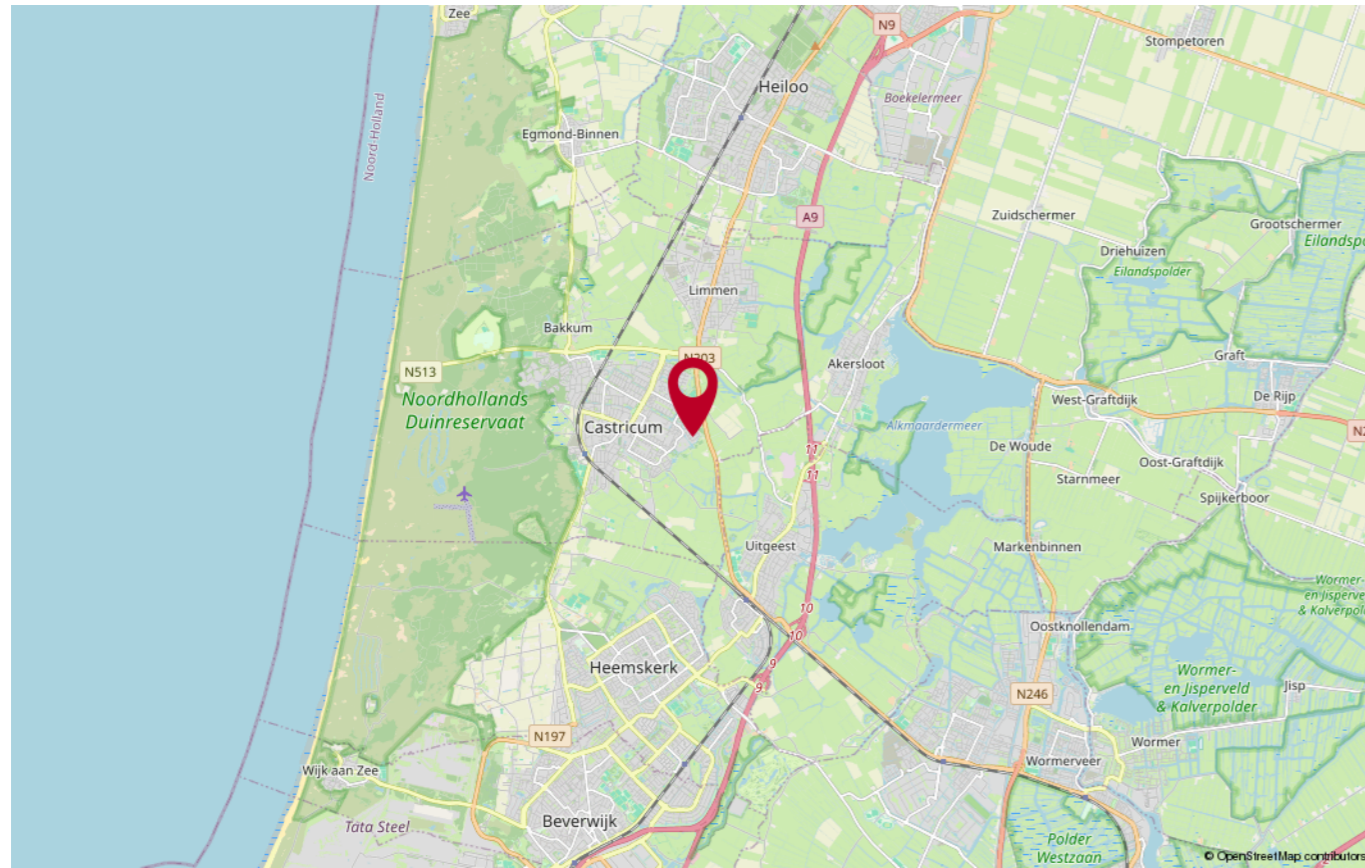
Kadastrale kaart

Uw referentie: Charley T. 6

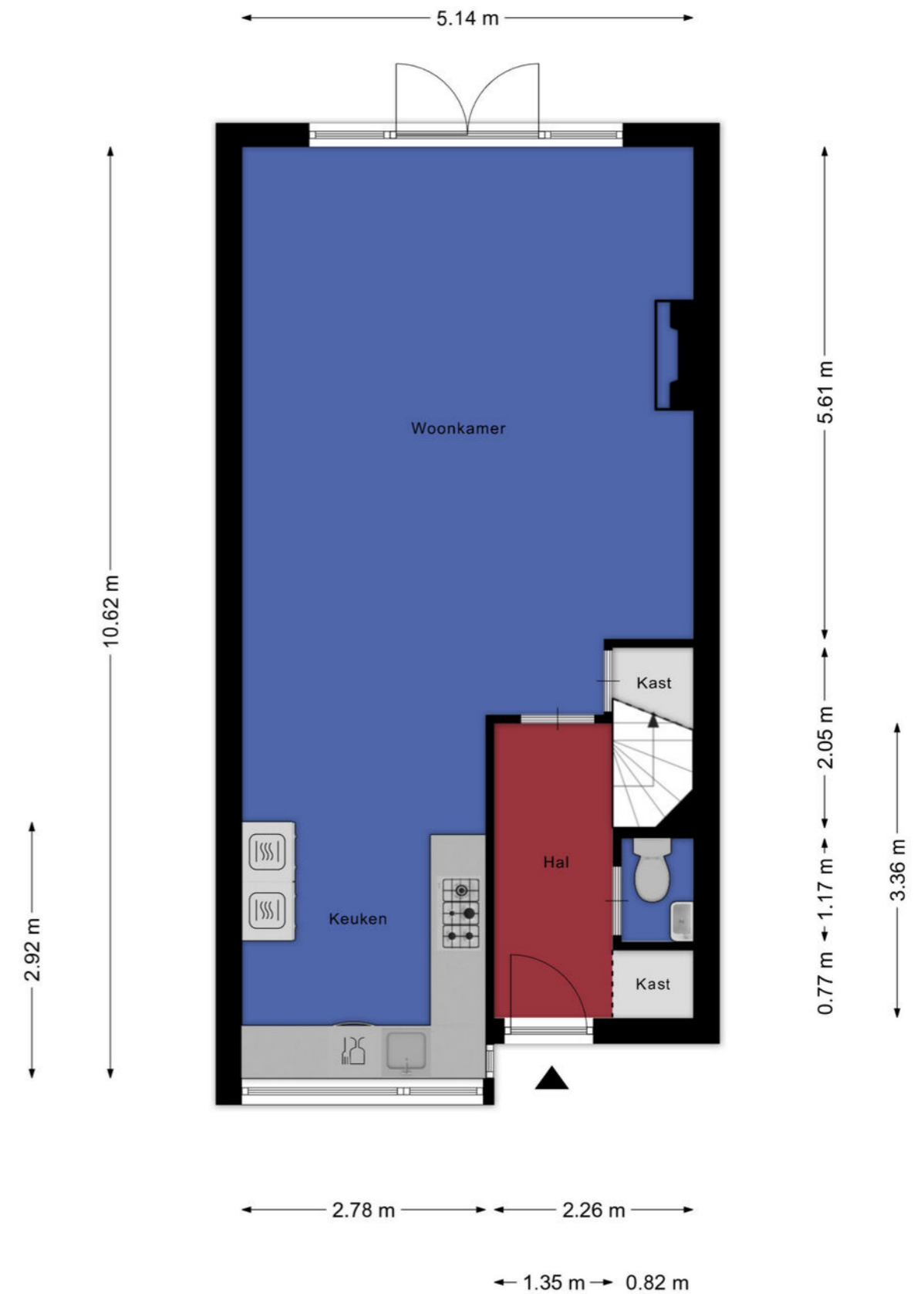


| | | |
|--|--|--|
| <p>12345 Deze kaart is noordgericht</p> <p>25 Perceelnummer</p> <p>Huisnummer</p> <p>Vastgestelde kadastrale grens</p> <p>Voorlopige kadastrale grens</p> <p>Administratieve kadastrale grens</p> <p>Bebouwing</p> <p>Voor een eensluitend uittreksel, geleverd op 13 mei 2026</p> <p>De bewaarder van het kadaster en de openbare registers</p> | <p>Schaal 1: 500</p> <p>Kadastrale gemeente Castricum</p> <p>Sectie C</p> <p>Perceel 4162</p> <p>Aan dit uittreksel kunnen geen betrouwbare maten worden ontleend.</p> <p>De Dienst voor het kadaster en de openbare registers behoudt zich de intellectuele eigendomsrechten voor, waaronder het auteursrecht en het databankenrecht.</p> | |
|--|--|--|

LOCATIE OP DE KAART



PLATTEGROND

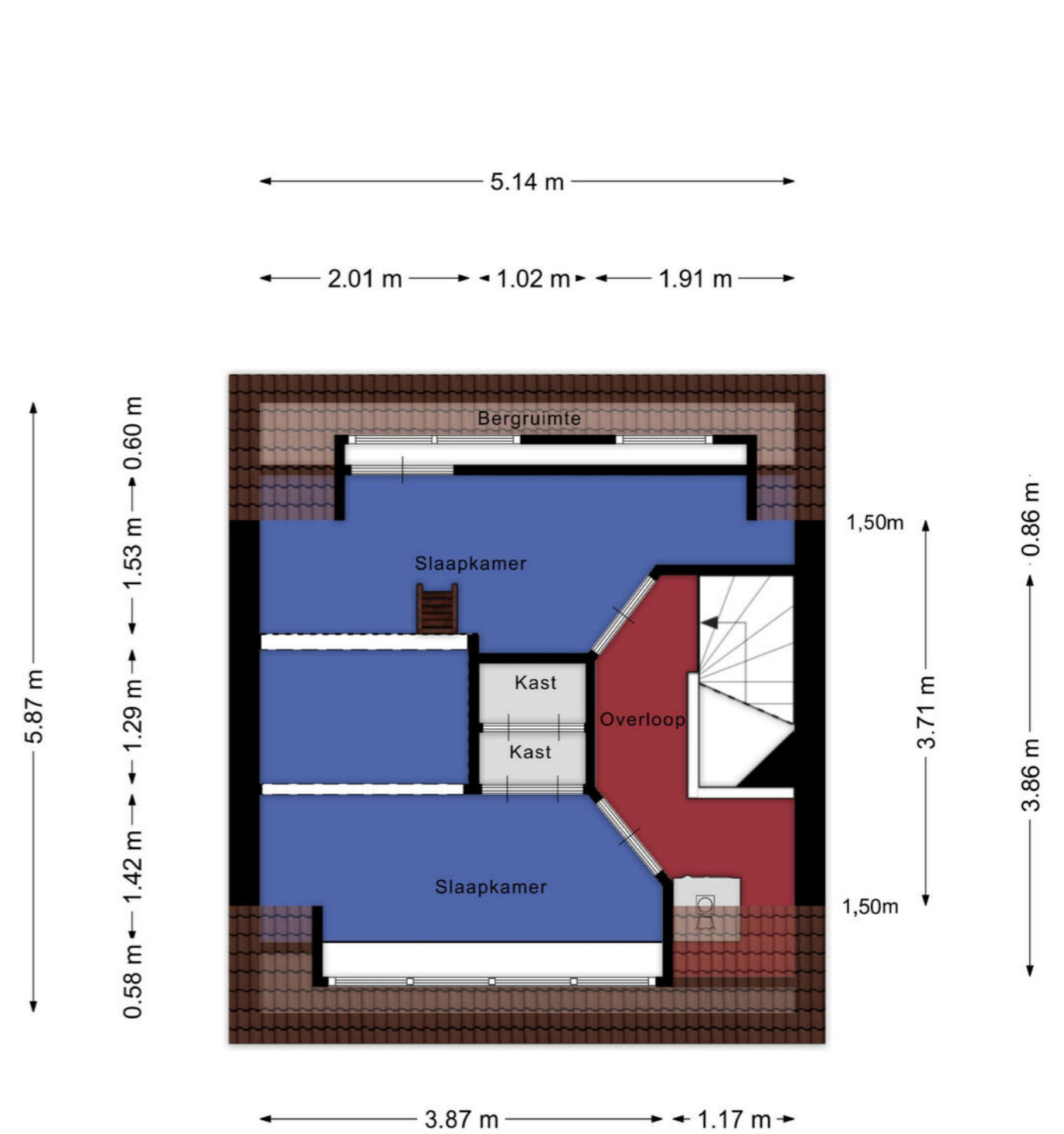


PLATTEGROND



Aan de plattegronden kunnen geen rechten worden ontleend
© Zibber www.zibber.nl

PLATTEGROND



Aan de plattegronden kunnen geen rechten worden ontleend
© Zibber www.zibber.nl



Heeft u nog vragen?

Neem contact op met ons! U kunt ons bereiken op de volgende manieren:

- Bezoek onze website.
- Stuur ons een e-mail.
- Bel ons.



FOCUS
makelaars

ERA Focus Makelaars Kennemerland

Maerelaan 15

1961 KA Heemskerk

T 0251-342414

E kennemerland@erafocus.nl

Patrick Jansen & Marc Wewer