



Zum Turm 11, Wipplingen

Vraagprijs € 249.500,00 kosten koper



Oost Makelaardij B.V.
Waanderweg 152
7812 HZ, EMMEN
Tel: +31 591-221683
E-mail: info@oostmakelaardij.nl
www.oostmakelaardij.nl

Omschrijving

Zum Turm 11, Wipplingen

In de kom van het gezellige dorpje Wipplingen bieden wij deze gemoderniseerde en aantrekkelijk geprijsde vrijstaande woning met inpandige garage en werkplaats aan. De woning staat op een riante kavel van 1224 m² met parkachtige tuin met vele mogelijkheden om in of uit de zon te zitten.

De woning is als volgt ingedeeld.

Begane grond: alhoewel de officiële entree aan de voorzijde van het huis ligt wordt volgens dorpsgewoonte de achterentree als hoofdingang gebruikt. Vanuit de achterentree kom je in een hal met toilet naar de werkplaats met CV ruimte, bijkeuken, berging en atelier met serre. Natuurlijk biedt de hal ook toegang aan de ruime open keuken/eetkamer met granieten vloer en nette inbouwkeuken voorzien van diverse apparatuur. De keuken is functioneel, waarbij de koelkast, vriezer en het fornuis in goed staat verkeren. De combi-oven/magnetron is aanwezig, maar momenteel beperkt in gebruik. De absolute highlight van de woning is zonder twijfel de zeer ruime en lichte woonkamer met prachtige epoxy grindvloer, comfortabele houtkachel en volledig glazen pui naar het zonneterras. Vanzelfsprekend is er ook een ruime slaapkamer en badkamer met douche en vaste wastafel op de begane beschikbaar zodat levensbestendig wonen ook voorhanden is.

Eerste verdieping: overloop, kleine berging, kleine slaapkamer c.q. werk of strijkkamer, 3 ruime ouder - en kinderkamers variërend tussen de 15 en 17 m², complete en nette badkamer met ligbad, toilet en dubbele vaste wastafel.

Zolder: de ruime zolder is via vlizotrap te bereiken.

Extra info:

- Energielabel H
- de woning wordt verwarmd via een gasgestookte CV ketel uit 2022
- de Dorfladen en bank is twee huizen verder op in de straat
- binnen 10 kilometer bevindt zich Dörpen met alle denkbare voorzieningen

Vraagprijs € 249.500,--

Makelaarsprovisie voor de koper 3,57%



Oost Makelaardij B.V.
Waanderweg 152
7812 HZ, EMMEN
Tel: +31 591-221683
E-mail: info@oostmakelaardij.nl
www.oostmakelaardij.nl

Kenmerken

Vraagprijs	: € 249.500,00 kosten koper
Soort	: Woonhuis
Type woning	: Vrijstaande woning
Aantal kamers	: 6 kamers waarvan 5 slaapkamer(s)
Inhoud woning	: 859 m ³
Perceel oppervlakte	: 1.224 m ²
Gebruiksoppervlakte woonfunctie	: 198 m ²
Soort woning	: Eengezinswoning
Bouwjaar	: 1955
Ligging	: Aan rustige weg, in woonwijk
Tuin	: Tuin rondom
Hoofdtuin	: Tuin rondom
Garage	: Inpandig 17 m ² (600 bij 290 cm)
Energielabel	: G
Verwarming	: C.V.-Ketel, Houtkachel
Warmwater	: C.V.-Ketel

Locatie

Zum Turm 11
26892
WIPPINGEN
Duitsland



Foto's



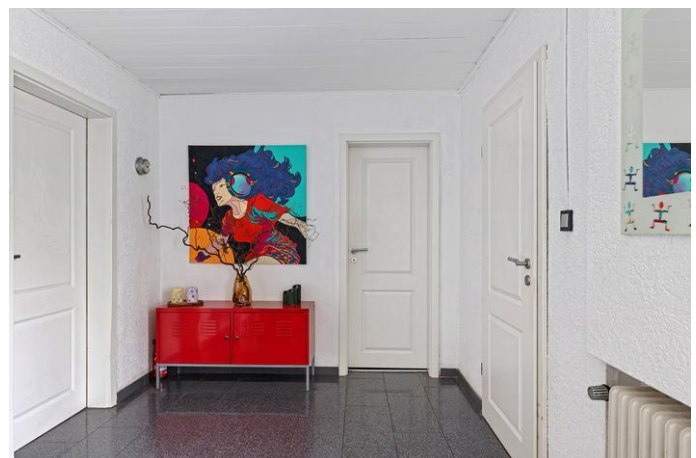
Foto's



Foto's



Foto's



Foto's



Foto's



Foto's



Foto's



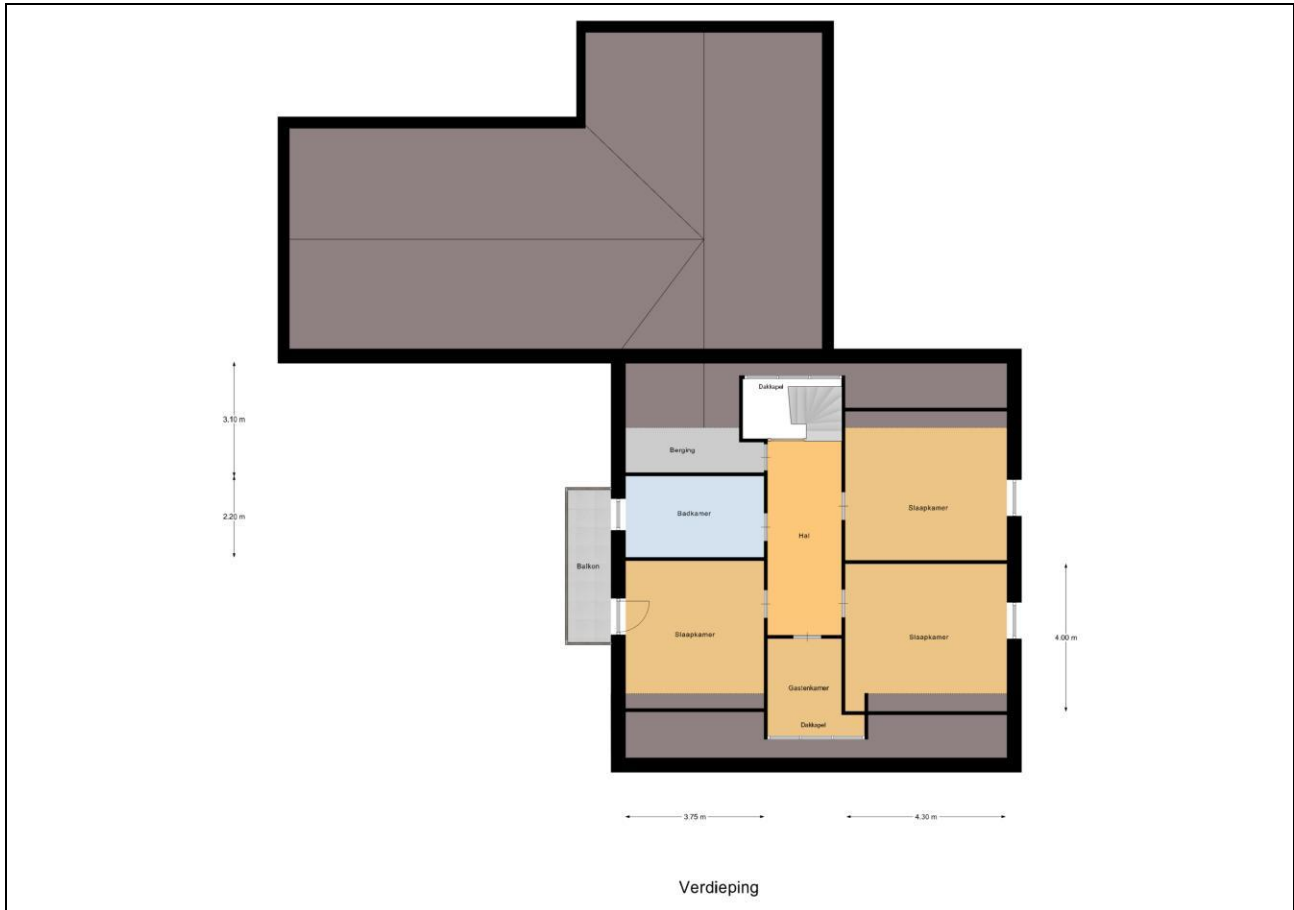
Foto's



Plattegrond



Plattegrond





Oost Makelaardij B.V.
Waanderweg 152
7812 HZ, EMMEN
Tel: +31 591-221683
E-mail: info@oostmakelaardij.nl
www.oostmakelaardij.nl

CMS Titel

Deze brochure is met de grootste zorgvuldigheid samengesteld. De verstrekte informatie is verkregen via de verkoper. Voor eventuele onjuiste of onvolledige informatie zijn wij niet aansprakelijk.
Duits recht is hier van toepassing.



Oost Makelaardij B.V.
Waanderweg 152
7812 HZ, EMMEN
Tel: +31 591-221683

E-mail: info@oostmakelaardij.nl