



## Rietnesse 12 2 - Amsterdam

Vraagprijs € 489.000,00 kosten koper

## Omschrijving

Instapklaar 3 kamer appartement tussen de Zuidas en Amstelveen vlakbij Schiphol.

Dit is een instapklare 3 kamer woning op de 2e verdieping met een zolderberging en een berging op de begane grond gelegen in Buitenveldert, één van de meest geliefde woonwijken van Amsterdam-Zuid onder internationale professionals (expats), gezinnen, starters en eenverdieners. De wijk staat bekend om haar groene karakter, rustige sfeer en gunstige ligging ten opzichte van belangrijke sociale, zakelijke en vervoersknooppunten.

Dit goed onderhouden ruim en open appartement van circa 83 m2 is per direct beschikbaar.

Woonoppervlakte: 83 m2

Bouwjaar 1961

Gelegen aan een rustige aangrenzende goed onderhouden binnentuin (kind- en diervriendelijke omgeving)

Lichte doorzonwoonkamer met grote raampartijen

2 ruime en netjes afgewerkte slaapkamers

Nieuwe keuken met moderne luxe uitstraling (maart 2026 geplaatst)

Badkamer met ruim ligbad, douche, moderne nieuwe wastafel en toilet

Ruim en zonnig balkon op het westen met veel privacy (middag én avondzon)

Royale geïsoleerde (dak en wand) zolderverdieping met veel potentie (ombouwen tot werk, studie of logeerkamer)

Berging op de begane grond (fietsen en opslag)

Rustige straat met alleen bestemmingsverkeer

Parkeren voor de deur met mogelijkheid tot eigen parkeervergunning (geen wachttijd)

Op loop- en fietsafstand van de Zuidas en NS station Zuid

Met enkele minuten op de ring A10 en snel op de A2, A4, A9

Met 15 minuten op de fiets naar de Albert Cuyp/ Amsterdam centrum

Met 20 minuten op Schiphol Airport

Meerdere (basis)scholen en BSO's op loopafstand

Meerdere supermarkten en groot winkelcentrum Gelderlandplein op loopafstand

Vlakbij Amstelpark, de Amstel, Amsterdamse bos

Er is een actieve en gezonde VVE, servicekosten € 284,- p.m

De VVE is voornemens tot verduurzaming van het complex in 2028, denk aan gevelisolatie en het vervangen van al het glas voor hoog rendement isolatieglas.

Indeling van het appartement

Begane grond

Gemeenschappelijke entree met brievenbussen en trappenhuis.

De entree

De privé-entree van het appartement geeft toegang tot een ruime lichte hal met garderobe die toegang biedt

tot alle andere ruimtes in het appartement.

**De multifunctionele ruime woonkamer:**

Een langgerekte, rechthoekige woonkamer die over de gehele diepte van de woning loopt. Door grote ramen aan zowel de voor- als achterzijde stroomt daglicht onbelemmerd door de ruimte. Dit geeft een warme en lichte sfeer aan deze multifunctionele ruimte die je op meerdere manieren kan indelen en gebruiken. Denk aan een deel inrichten als woonkamer, een ander deel als eetkamer of werkruimte, de mogelijkheden zijn onbeperkt en dat geeft vrijheid. Groot voordeel aan deze ruimte is dat een binnendeur direct toegang geeft tot het ruime en zonnige balkon waardoor je buiten bij binnen betrekt en andersom. In de zomer ben je omringd door groen, bomen en lijkt het alsof je aan het bos woont in plaats van in de stad.

**De nieuwe moderne keuken (maart 2026 geplaatst)**

De keuken is splinternieuw en heeft een luxe moderne uitstraling. De ruimte is praktisch ingericht en zeer netjes afgewerkt voorzien van nieuwe apparatuur: koelkast, vriesvakken, (gas)kookplaat, afzuigkap met filters, oven en grote ruime opberglades. Er is mogelijkheid om de keuken zelf uit te breiden naar eigen wensen.

**De Slaapkamers**

Er zijn twee comfortabele en goed afgewerkte slaapkamers met prettige lichtinval. Beide slaapkamers bieden directe toegang tot het balkon. De ruime, luxe kledingkasten/ wand in de grote slaapkamer blijven achter in het appartement.

**De badkamer**

Is modern afgewerkt voorzien van een badkamer met ruim ligbad met waterafstotende designwanden, douche, moderne nieuwe wastafel en toilet. De nieuwe cv ketel (Intergas HRE 2023) bevindt zich ook in deze ruimte en is netjes weggewerkt.

**Zolder (4e verdieping)**

Via het gezamenlijke trappenhuis loop je zo naar de 4e verdieping waar je via een eigen deur je eigen zolder binnenkomt. Het hoge, schuine dak en het open plafond creëren een indrukwekkend gevoel van ruimte en hoogte. Het dakraam zorgt voor aangenaam daglicht en onder het geïsoleerde dak is veel praktische ingebouwde berging aanwezig.

Indien gewenst kan van deze zolder eenvoudig een extra slaapkamer worden gerealiseerd, of bijvoorbeeld een werk- of hobbyruimte. Een aantal burens hebben dat al gedaan. Via de VVE en gemeente worden hier regelmatig vergunningen voor verleend.

**Berging:**

Op de begane grond beschik je over een veilig afgesloten (fietsen)berging met elektriciteit. Veel ruimte voor opslag en ten minste 2 grote fietsen.

**Erfpacht:**

Het appartement is gelegen op erfpachtgrond. De erfpacht is afgekocht tot 1 september 2051.

**Parkeren:**

Parkeren voor de deur met mogelijkheid tot eigen parkeervergunning (geen wachttijd)  
In de omgeving geldt betaald parkeren op de openbare weg. (Zondag vrij)

**Bereikbaarheid:**

De bereikbaarheid is uitstekend, met tram- en bushaltes op loopafstand en snelle aansluiting op de A10-ringweg richting Schiphol, het centrum en andere delen van de Randstad.

De Zuidas ligt op slechts enkele minuten afstand, wat deze locatie bijzonder aantrekkelijk maakt voor professionals werkzaam bij internationale bedrijven, financiële instellingen of corporates in de omgeving.

Station Amsterdam Zuid is snel bereikbaar per fiets of openbaar vervoer en biedt directe trein- en metroverbindingen door de stad, evenals een snelle verbinding naar Schiphol Airport — ideaal voor frequente (internationale) reizigers.

#### Winkels en restaurants:

Dagelijkse voorzieningen bevinden zich in de directe nabijheid, 3 grote supermarkten (2 Jumbo, 1 Albert Heijn), lokale winkels, restaurants, cafés en services op loopafstand en het winkelcentrum Gelderlandplein vlakbij. Hier vindt je diverse supermarkten (Albert Heijn XI, Jumbo 2 Go, internationale speciaalzaken, boetieks en restaurants.

#### Ontspanning en buitenactiviteiten

Er liggen meerdere grote groenvoorzieningen in de buurt, waaronder het Gijsbrecht van Amstelpark, het Amstelpark en het Amsterdamse Bos. Perfect voor good times met je gezin, vrienden of familie: wandelen, fietsen, sporten, picknicken, zwemmen, kanoën. Ook worden hier regelmatig culturele muziek en food festivals georganiseerd.

----

A ready-to-move-in 3-bedroom flat between the Zuidas and Amstelveen, close to Schiphol.

This is a ready-to-move-in 3-bedroom flat on the 2nd floor, featuring an attic storage space and a storage room on the ground floor, situated in Buitenveldert, one of the most sought-after residential areas in Amsterdam-Zuid amongst international professionals (expats), families, first-time buyers and single-income households. The neighbourhood is known for its green character, peaceful atmosphere and convenient location in relation to key social, business and transport hubs.

This well-maintained, spacious and open-plan flat of approximately 83 m<sup>2</sup> is available immediately.

Living area: 83 m<sup>2</sup>

Built in 1961

Situated next to a quiet, well-maintained courtyard garden (child- and pet-friendly environment)

Bright, open-plan living room with large windows

2 spacious and neatly finished bedrooms

New kitchen with a modern, luxurious look (fitted in March 2026)

Bathroom with spacious bath, shower, modern new washbasin and toilet

Spacious and sunny west-facing balcony with plenty of privacy (afternoon and evening sun)

Spacious insulated (roof and walls) loft with great potential (convertible into a study, home office or guest room)

Storage room on the ground floor (bicycles and storage)

Quiet street with local traffic only

Parking in front of the property with the option of a private parking permit (no waiting list)

Within walking and cycling distance of the Zuidas and Zuid railway station

Just a few minutes' drive to the A10 ring road and quick access to the A2, A4 and A9

A 15-minute cycle to the Albert Cuyper Market/Amsterdam city centre

A 20-minute journey to Schiphol Airport

Several primary schools and after-school care centres within walking distance  
Several supermarkets and the large Gelderlandplein shopping centre within walking distance  
Close to Amstelpark, the River Amstel and the Amsterdamse Bos

There is an active and well-run owners' association; service charges are €284 per month  
The owners' association plans to make the complex more sustainable by 2028, including façade insulation and replacing all windows with high-efficiency insulating glass.

## Layout of the flat

Ground floor  
Communal entrance with letterboxes and staircase.

### The entrance

The private entrance to the flat leads into a spacious, light-filled hall with a cloakroom, which provides access to all other rooms in the flat.

### The spacious, multifunctional living room:

An elongated, rectangular living room that runs the full length of the property. Thanks to large windows at both the front and rear, daylight flows unobstructed through the space. This creates a warm and light atmosphere in this multifunctional space, which you can arrange and use in a variety of ways. Consider furnishing one section as a living room, another as a dining room or workspace; the possibilities are endless, offering you complete freedom. A major advantage of this space is that an internal door provides direct access to the spacious and sunny balcony, allowing you to bring the outdoors indoors and vice versa. In summer, you are surrounded by greenery and trees, and it feels as though you are living by the woods rather than in the city.

### The new modern kitchen (installed in March 2026)

The kitchen is brand new and has a luxurious, modern look. The space is practically laid out and very neatly finished, fitted with new appliances: fridge, freezer compartments, (gas) hob, extractor hood with filters, oven and large, spacious storage drawers. There is scope to extend the kitchen yourself to suit your own requirements.

### The Bedrooms

There are two comfortable and well-finished bedrooms with pleasant natural light. Both bedrooms offer direct access to the balcony. The spacious, luxurious wardrobes/wall units in the master bedroom will remain in the flat.

### The bathroom

Features a modern finish, including a spacious bath with water-repellent designer panels, a shower, a modern new washbasin and a toilet. The new central heating boiler (Intergas HRE 2023) is also located in this room and is neatly concealed.

### Attic (4th floor)

Via the communal staircase, you can walk straight up to the 4th floor, where you enter your own attic through a private door. The high, sloping roof and open ceiling create an impressive sense of space and height. The skylight provides pleasant natural light, and there is plenty of practical built-in storage space under the insulated roof.

If desired, this attic can easily be converted into an extra bedroom, or for example a study or hobby room. A number of neighbours have already done so. Permits for this are regularly granted via the Owners' Association and the local council.

#### Storage room:

On the ground floor, you have access to a securely locked (bicycle) storage room with electricity. Plenty of space for storage and at least two large bicycles.

#### Leasehold:

The flat is situated on leasehold land. The leasehold has been bought out until 1 September 2051.

#### Parking:

Parking in front of the property with the option of a private parking permit (no waiting period)  
Paid parking applies on public roads in the area. (Free on Sundays)

#### Accessibility:

Accessibility is excellent, with tram and bus stops within walking distance and quick access to the A10 ring road towards Schiphol, the city centre and other parts of the Greater Amsterdam area.

The Zuidas is just a few minutes away, making this location particularly attractive for professionals working at international companies, financial institutions or corporations in the area.

Amsterdam Zuid station is easily accessible by bike or public transport and offers direct train and metro connections across the city, as well as a fast link to Schiphol Airport — ideal for frequent (international) travellers.

#### Shops and restaurants:

Day-to-day amenities are in the immediate vicinity, with 3 large supermarkets (2 Jumbo, 1 Albert Heijn), local shops, restaurants, cafés and services within walking distance, and the Gelderlandplein shopping centre nearby. Here you'll find various supermarkets (Albert Heijn XL, Jumbo 2 Go), international specialist shops, boutiques and restaurants.

#### Leisure and outdoor activities

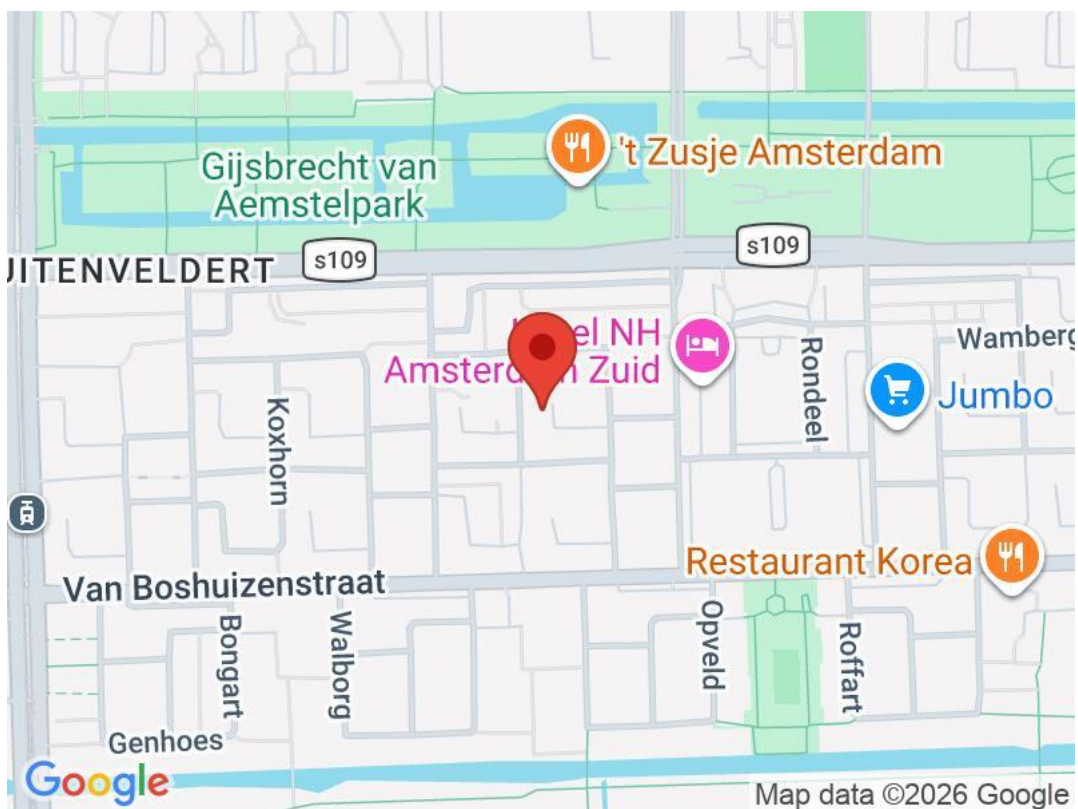
There are several large green spaces in the neighbourhood, including the Gijsbrecht van Amstelpark, the Amstelpark and the Amsterdamse Bos. Perfect for good times with your family or friends: walking, cycling, sports, picnicking, swimming and canoeing. Cultural, music and food festivals are also regularly organised here.

## Kenmerken

Vraagprijs	: € 489.000,00
Soort	: Appartement
Open portiek	: Nee
Aantal kamers	: 3 kamers waarvan 2 slaapkamer(s)
Inhoud woning	: 267 m <sup>3</sup>
Gebruiksoppervlakte woonfunctie	: 83 m <sup>2</sup>
Soort appartement	: Bovenwoning
Bouwjaar	: 1961
Ligging	: In woonwijk
Tuin	: Geen tuin
Garage	: Geen garage
Verwarming	: C.V.-Ketel
Isolatie	: Gedeeltelijk dubbel glas

## Locatie

Rietnesse 12 2  
1082 CH AMSTERDAM



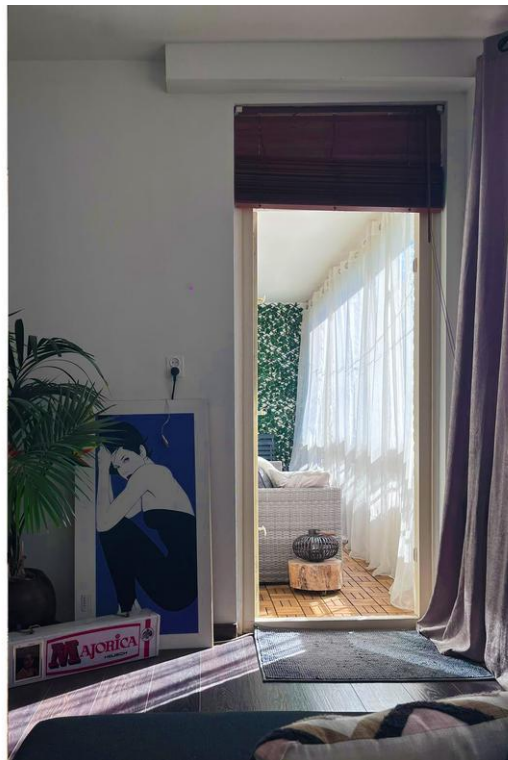










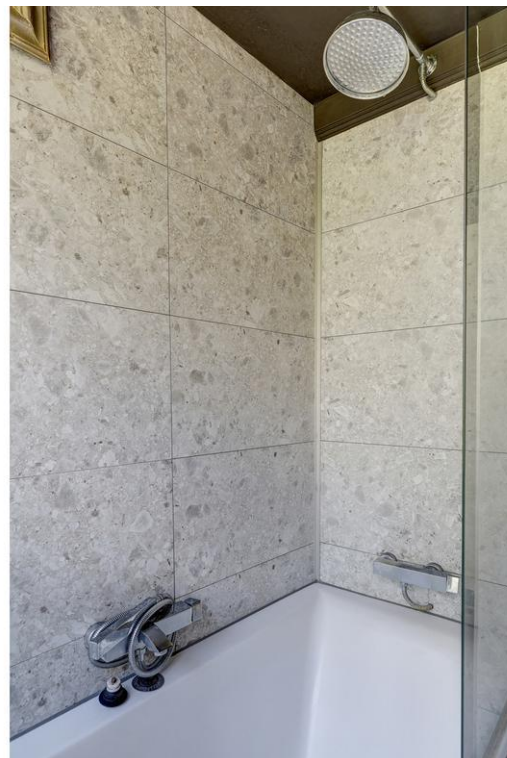




















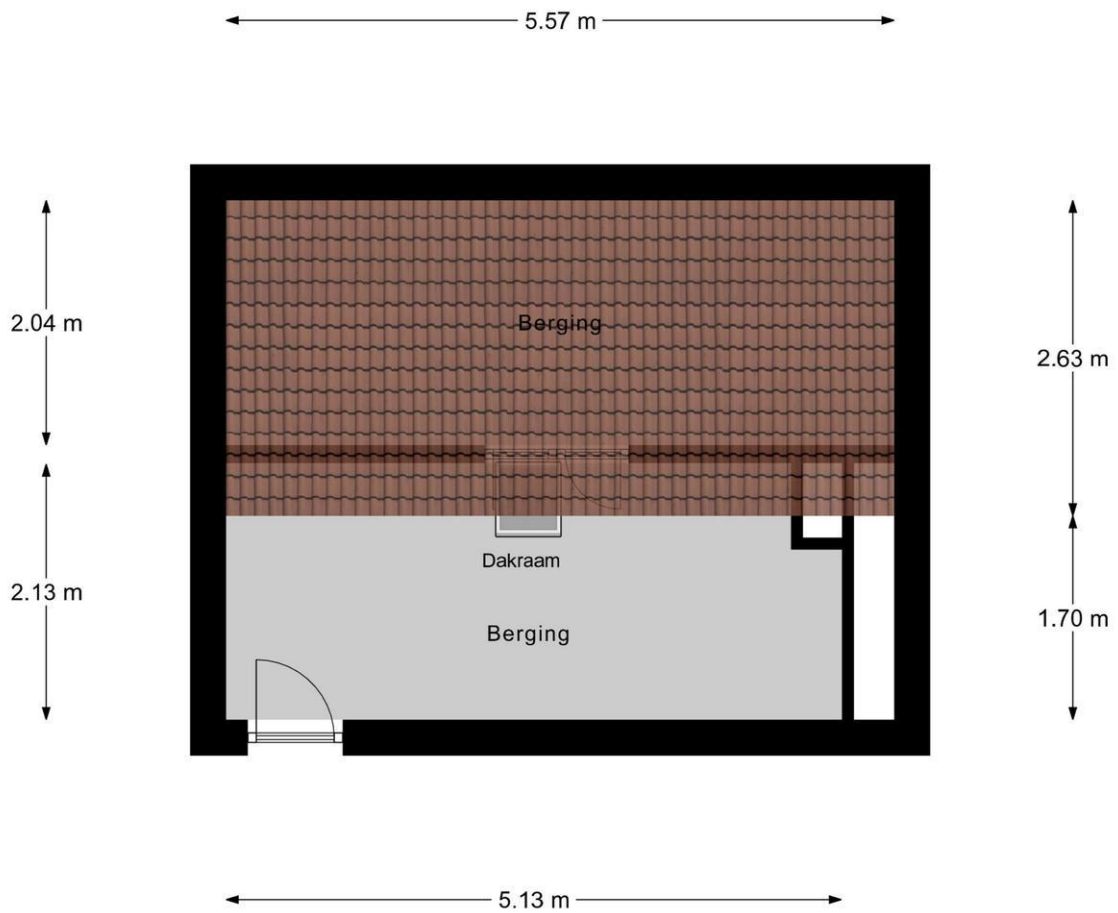








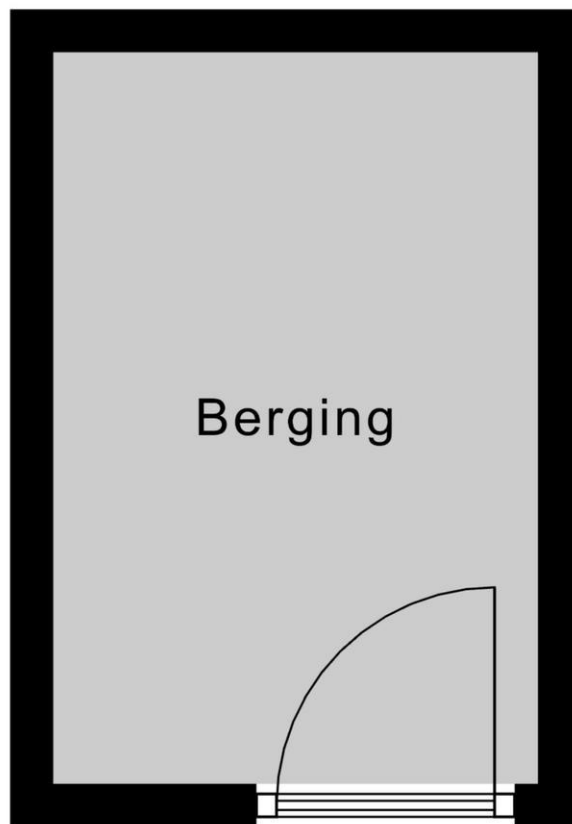
Appartement



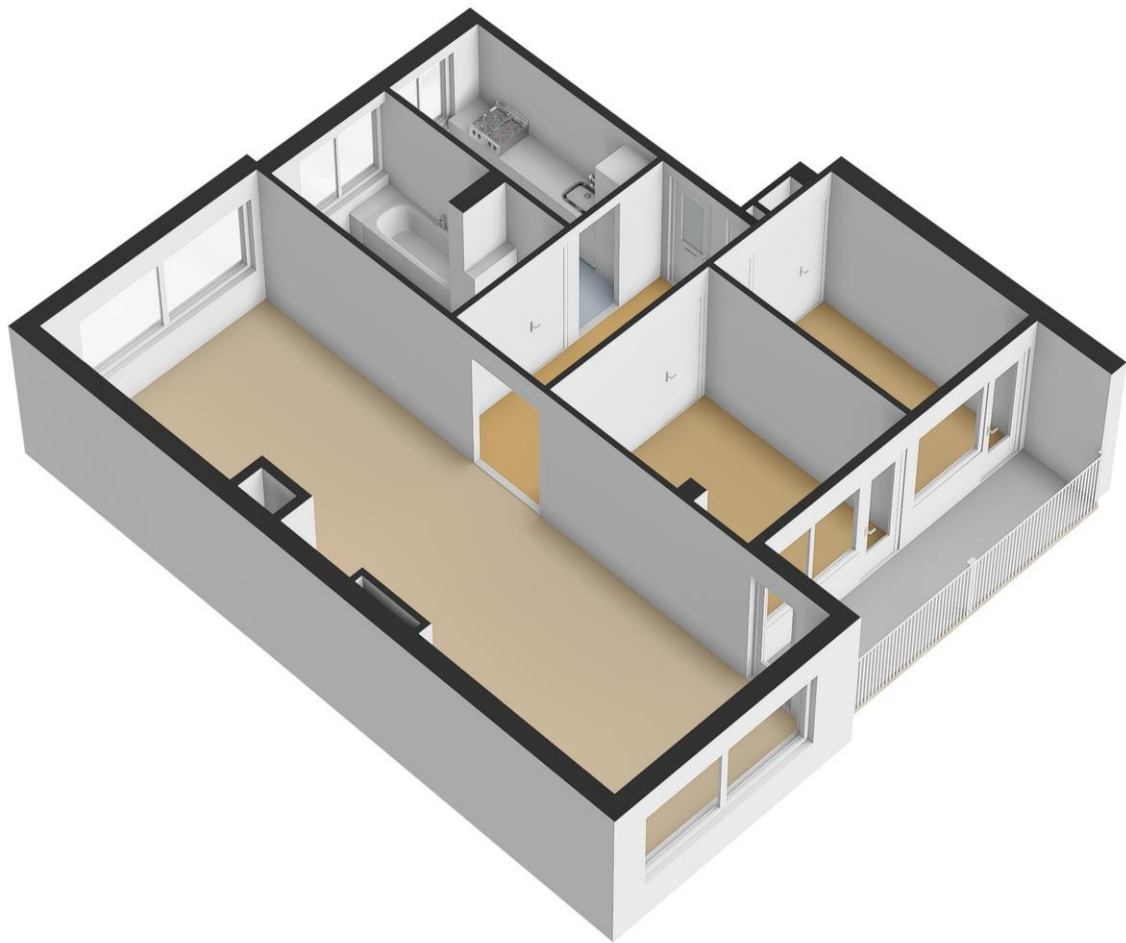
Berging

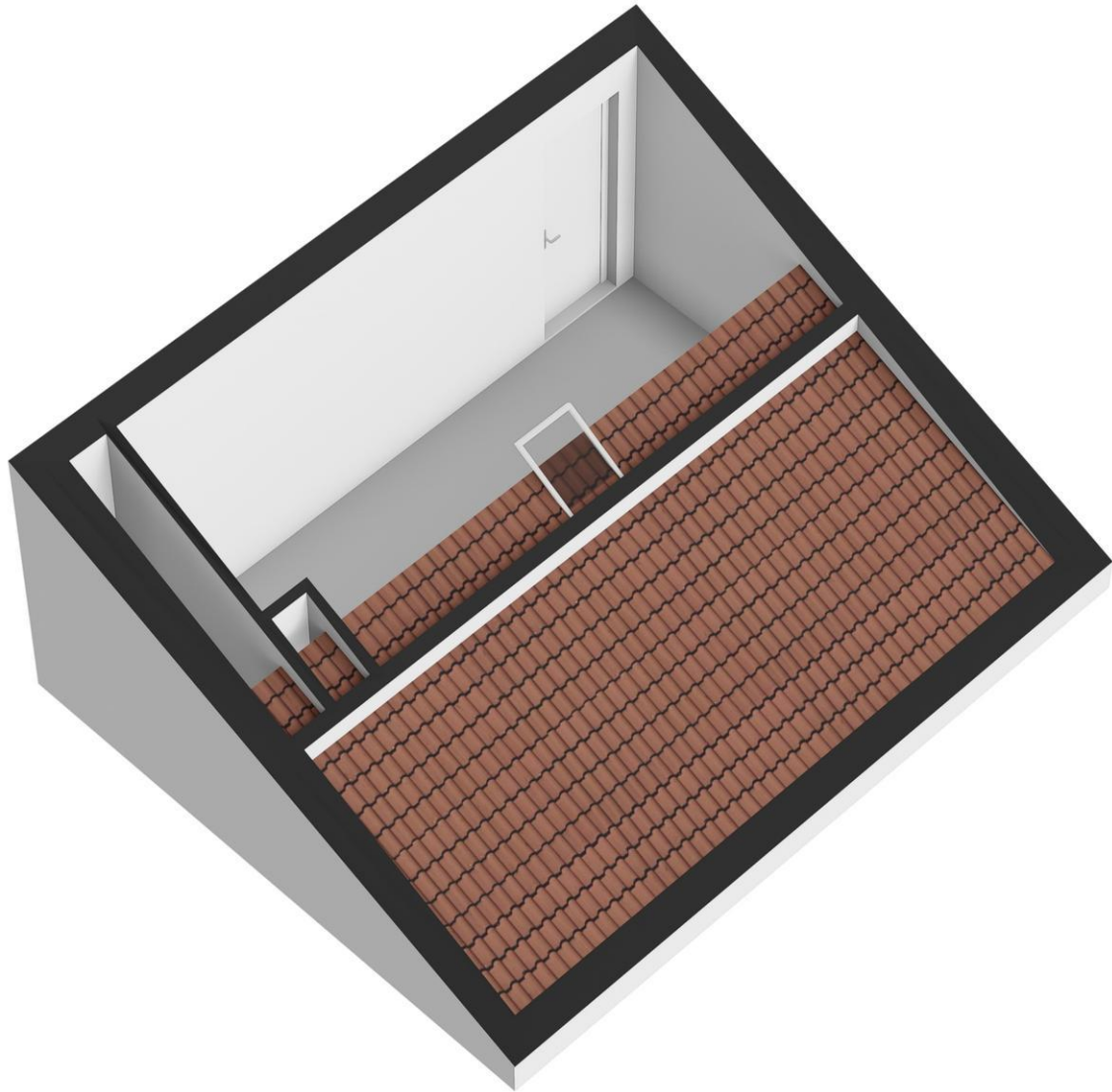
← 1.69 m →

↑  
2.55 m  
↓

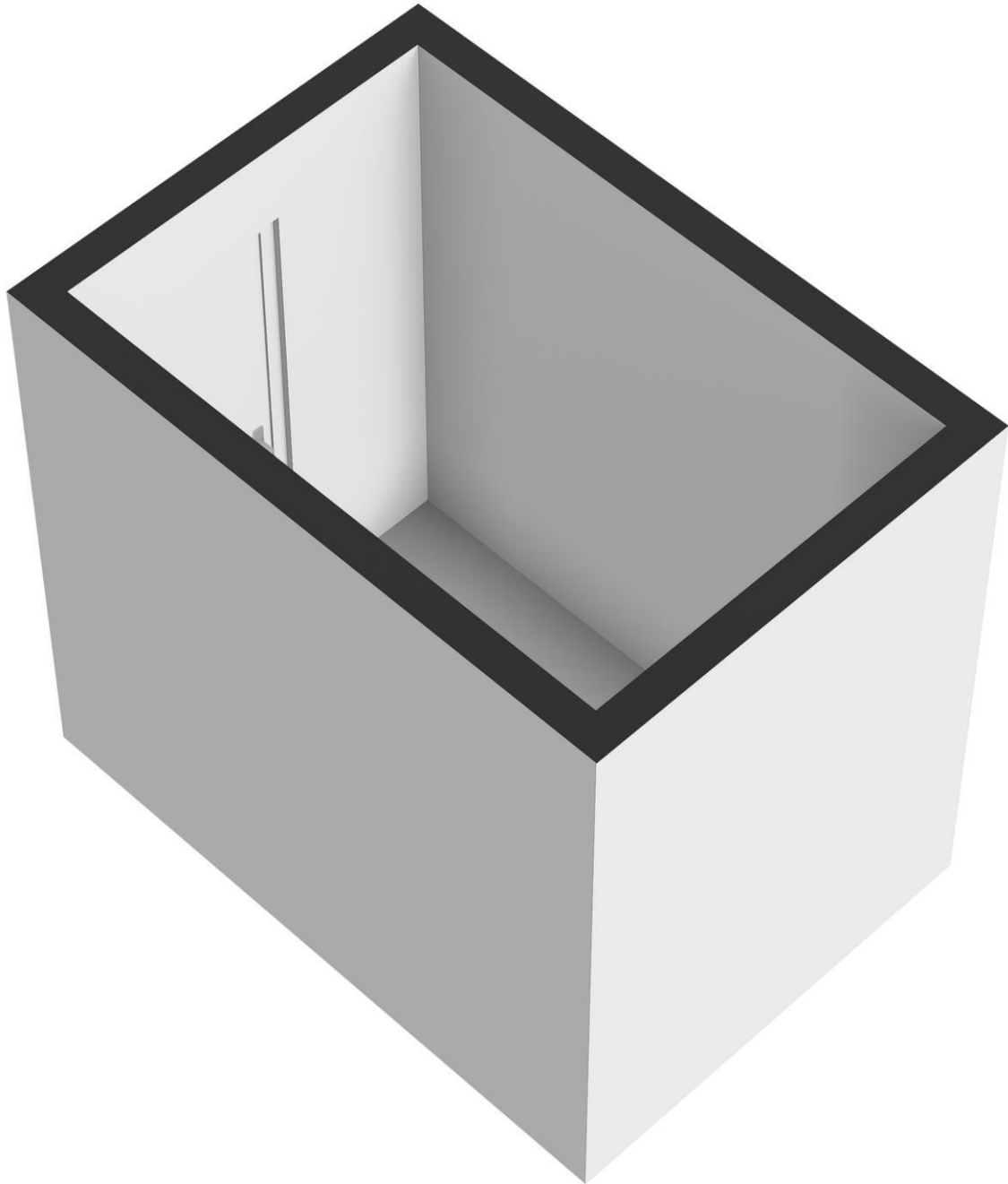


## Berging 2





# zelfverkopen.nl



telefoon 088 2350 100 | E-mail [info@zelfverkopen.nl](mailto:info@zelfverkopen.nl)  
[www.zelfverkopen.nl](http://www.zelfverkopen.nl)



## Verkoopinformatie

### Woning bezichtigen

Een bezichtiging kun je op verschillende manieren aanvragen:

- Via [www.zelfverkopen.nl](http://www.zelfverkopen.nl). In de woningpresentatie zelf staat een tab 'bezichtigen'.
- Door een mail te sturen naar [bezichtiging@zelfverkopen.nl](mailto:bezichtiging@zelfverkopen.nl). Vermeld daarbij het adres van de woning en jouw contactgegevens.
- Door te bellen met **088 235 0111**.

De aanvraag voor de bezichtiging zetten we door naar de verkoper. Wij vragen hem contact op te nemen voor het maken van een afspraak. Zo krijg je het beste beeld van de woning. Want niemand kent de woning en de omgeving beter dan de verkoper zelf.

Doordat de verkoper niet gebonden is aan kantooruren, kunnen bezichtigingen ook 's avonds of in het weekeinde plaats vinden.

### Een bod uit brengen

Je hebt een woning bezichtigd en wilt een bod uitbrengen. Dit kan op verschillende manieren:

- In de woningpresentatie op [www.zelfverkopen.nl](http://www.zelfverkopen.nl) is de tab 'bod' opgenomen. Hier kun je eenvoudig een bod uit brengen,
- Een mail sturen naar [info@zelfverkopen.nl](mailto:info@zelfverkopen.nl) kan ook. Vermeld daarbij het adres van de woning, jouw contactgegevens, de hoogte van het bod. Desgewenst kun je ook de eventuele ontbindende voorwaarden en de gewenste overdrachtsdatum vermelden.

Zelfverkopen.nl stemt het bod af met de verkoper en neemt hierna contact met je op. Het spreekt voor zich dat ieder uitgebracht bod vertrouwelijk wordt behandeld en alleen aan de verkoper kenbaar wordt gemaakt. Het bod kan worden geaccepteerd, afgewezen of er wordt een tegenbod gedaan.

### Koopovereenkomst

Zodra een bod is geaccepteerd stelt Zelfverkopen.nl de koopovereenkomst op conform het model van de Nederlandse Vereniging van Makelaars (NVM). Deze dient zo snel mogelijk door beide partijen te worden ondertekend. Hiertoe maak je een afspraak met de verkoper.

Op de dag waarop de woning wordt geleverd (transportdatum) ga je met de verkoper naar de notaris, waar de 'akte van levering' (het eigendomsbewijs) wordt getekend. De notaris maakt deze akte op. Als koper geef jij aan bij welke notaris de uiteindelijke eigendomsoverdracht zal plaatsvinden.

Voor woningen in Amsterdam geldt dat ook het koopcontract wordt opgesteld door de notaris en dat deze daar wordt ondertekend. Dit conform het model van de Koninklijke Notariële Beroepsorganisatie, Ring Amsterdam Notarissen. Als koper wijs jij na het bereiken van de overeenkomst de notaris aan.

### Ontbindende voorwaarde financiering

Ten behoeve van een eventueel opgenomen voorbehoud voor het verkrijgen van een financiering voor de woning, hanteren we bij Zelfverkopen.nl een termijn van 5 weken (te rekenen vanaf het moment van bereiken van overeenstemming).

### Waarborgsom / bankgarantie



De koopovereenkomst vereist van de koper altijd een waarborgsom of bankgarantie van 10% van de koopsom. De koper krijgt hiertoe 6 weken de tijd (te rekenen vanaf het moment van bereiken overeenstemming).

## **Eigendomsoverdracht**

Op de overeengekomen overdrachtsdatum ga je met de verkoper naar de notaris. Daar wordt de akte van levering getekend, op voorwaarde dat de koopsom is bijgeschreven op de rekening van de notaris. De woning is nu officieel in jouw eigendom.

## **Verkoopprocedure**

Alle door Zelfverkopen.nl en de verkoper verstrekte informatie moet uitsluitend worden gezien als een uitnodiging tot nader overleg tot het uitbrengen van een bod.

De verkoper acht zich gerechtigd tot het aanhoren van meerdere biedingen. Indien er min of meer tegelijkertijd door meerdere geïnteresseerden wordt geboden, is de verkoper gerechtigd om met één van hen een koopovereenkomst te sluiten. In de praktijk betekent dit, dat het voor potentiële kopers in dergelijke gevallen raadzaam is om direct een zo goed mogelijke bieding voor wat betreft prijs en voorwaarden te doen.

De verkoper stelt uitdrukkelijk dat een verkoop niet eerder tot stand komt dan nadat niet alleen over de hoofdzaken (prijs object) maar ook over de details (zoals datum van oplevering, roerende zaken etc.) overeenstemming is bereikt.

## **Onderzoeksplicht koper**

De koper heeft zijn eigen onderzoeksplicht naar alle zaken die voor hem van belang (kunnen) zijn bij het nemen van de juiste koopbeslissing. Te denken valt aan de bouwtechnische staat van de woning, eventuele rechten en plichten die op de woning en/of het perceel rusten (zgn. erfdienstbaarheden) en milieufactoren, omgevingsfactoren, (toekomstige) bestemmingsplannen etc. Een eigen NVM-makelaar kan hier ondersteuning en advies in geven.

## **Meldingsplicht verkoper**

De verkoper heeft een meldingsplicht. De koper mag daarom verwachten dat de informatie die door de verkoper wordt verstrekt, correct is. Er moet altijd melding worden gemaakt van eventuele gebreken en bijzondere omstandigheden.

## **Voorbehouden brochure**

Alhoewel zorgvuldigheid is betracht, wordt voor de inhoud van deze verkoopbrochure noch door de eigenaar noch door de verkopend makelaar, enige aansprakelijkheid aanvaard voor de onjuistheid van de vermelde gegevens. De tekeningen in deze brochure geven vaak de standaardsituatie van de woning weer. Het kan zijn dat de eigenaar wijzigingen heeft aangebracht, zodat de maten van diverse ruimten niet meer kloppen. Door Zelfverkopen.nl wordt geen aansprakelijkheid aanvaard, behalve waar de door ons verplicht afgesloten beroepsaansprakelijkheidverzekering in voorkomend geval aanspraak geeft op uitkering.

## **Bijzondere bepalingen**

## **Asbestclausule**

In de koopakte *kan* de volgende clausule worden opgenomen:

In de onroerende zaak kunnen asbesthoudende stoffen / materialen aanwezig zijn.

Bij eventuele verwijdering van deze materialen dienen op grond van de milieu - wetgeving speciale maatregelen te worden genomen. Koper verklaart met deze wetgeving bekend te zijn en vrijwaart verkoper voor alle aansprakelijkheid die uit de aanwezigheid in en/of de verwijdering van asbest uit de desbetreffende onroerende zaak kan voortvloeien.

## **Ouderdomsclausule**

In de koopakte *kan* de volgende clausule worden opgenomen:

Koper verklaart ermee bekend te zijn dat indien de woning ouder dan 30 jaar is, de eisen die aan de bouwkwaliteit gesteld mogen worden anders kunnen zijn dan bij nieuwe woningen. Tevens kunnen in de woning asbesthoudende materialen zijn verwerkt. Koper verklaart ermee bekend te zijn dat voor verwijdering van asbesthoudende materialen aanvullende milieumaatregelen vereist zijn.

## **Niet eigen bewoningsclausule**

In de koopakte *kan* de volgende clausule worden opgenomen:

Koper is bekend met het feit dat verkoper het verkochte niet recent zelf feitelijk heeft gebruikt en dat hij derhalve koper niet heeft kunnen informeren over eigenschappen van c.q. gebreken aan het verkochte waarvan hij op de hoogte zou zijn. Partijen zijn overeengekomen dat dergelijke eigenschappen c.q. gebreken voor risico en rekening koper komen en dat bij vaststellen van de koopsom hiermee rekening is gehouden.

## Bijzondere bepalingen

### Asbestclausule

In de koopakte *kan* de volgende clausule worden opgenomen:  
In de onroerende zaak kunnen asbesthoudende stoffen / materialen aanwezig zijn. Bij eventuele verwijdering van deze materialen dienen op grond van de milieu - wetgeving speciale maatregelen te worden genomen. Koper verklaart met deze wetgeving bekend te zijn en vrijwaart verkoper voor alle aansprakelijkheid die uit de aanwezigheid in en/of de verwijdering van asbest uit de desbetreffende onroerende zaak kan voortvloeien.

### Ouderdomsclausule

In de koopakte *kan* de volgende clausule worden opgenomen:  
Koper verklaart ermee bekend te zijn dat indien de woning ouder dan 30 jaar is, de eisen die aan de bouwkwaliteit gesteld mogen worden anders kunnen zijn dan bij nieuwe woningen. Tevens kunnen in de woning asbesthoudende materialen zijn verwerkt. Koper verklaart ermee bekend te zijn dat voor verwijdering van asbesthoudende materialen aanvullende milieumaatregelen vereist zijn.

### Energielabel

In de koopakte *kan* de volgende clausule worden opgenomen:  
Verkoper beschikt niet over een energieprestatiecertificaat, dan wel een gelijkwaardig document als bedoeld in het Besluit energieprestatie gebouwen en verkoper zal deze documenten voor levering ook niet aanvragen.

Koper stemt ermee in dat hem bij het ondertekenen van de leveringsakte geen energieprestatiecertificaat, dan wel een gelijkwaardig document als bedoeld in het Besluit energieprestatie gebouwen zal worden overhandigd.

Zelfverkopen.nl adviseert wel een energieprestatiecertificaat.

### Niet eigen bewoningsclausule

In de koopakte *kan* de volgende clausule worden opgenomen:  
Koper is bekend met het feit dat verkoper het verkochte niet recent zelf feitelijk heeft gebruikt en dat hij derhalve koper niet heeft kunnen informeren over eigenschappen van c.q. gebreken aan het verkochte waarvan hij op de hoogte zou zijn. Partijen zijn overeengekomen dat dergelijke eigenschappen c.q. gebreken voor risico en rekening koper komen en dat bij vaststellen van de koopsom hiermee rekening is gehouden.

## Over Zelfverkopen

Zelfverkopen.nl: jij kent je huis, wij de woningmarkt!

### Goed

Zelfverkopen.nl levert kwaliteit. Wij zijn een NVM makelaar en werken volgens de voorwaarden en richtlijnen die de NVM aan ons stelt. Zelfverkopen.nl ondersteunt en adviseert je zo goed mogelijk gedurende het hele proces. Onze dienstverlening is zeer uitgebreid en met vragen kun je altijd bij ons terecht. Klanttevredenheid staat bij ons bovenaan.

### Goedkoop

Doordat jij zelf de bezichtigingen begeleidt, houden we onze kosten laag en kunnen we onze dienstverlening voor slechts € 1.250,- incl. btw aanbieden. Daarvoor ontvang je een zeer uitgebreide dienstverlening, inclusief een professionele fotoreportage van jouw huis.

### Eenvoudig

Met Zelfverkopen.nl verkoop je jouw huis eenvoudig in **3 stappen**. Ingewikkelde zaken nemen we uit handen. We begeleiden je tijdens iedere stap. En mocht je ergens niet uitkomen, dan kun je ons altijd bellen op 088-2350100 .

Kijk voor meer informatie op [www.zelfverkopen.nl](http://www.zelfverkopen.nl)

**De goedkoopste NVM makelaar van Nederland!**

