

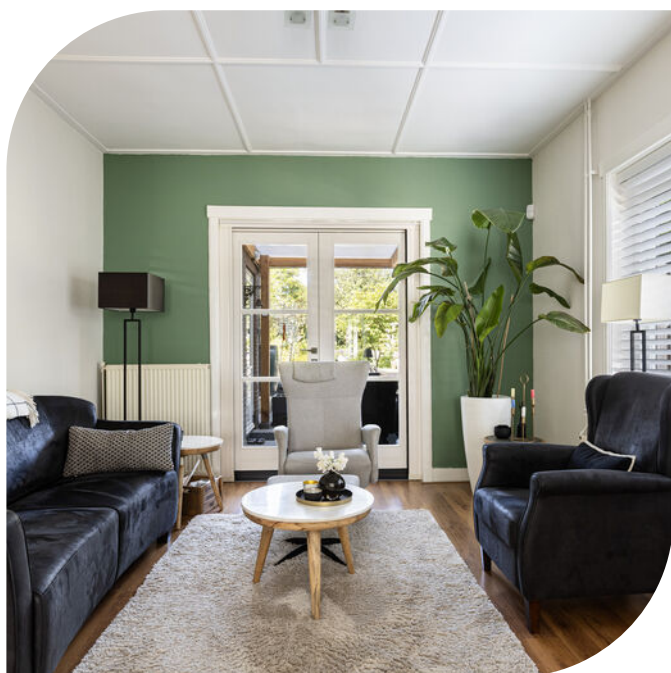
● 1e Wormenseweg 137 2
Apeldoorn



van laarhoven
en paul MAKELAARDIJ



Te koop



info@vlpmaakelaardij.nl
055 – 3034025
www.vlpmaakelaardij.nl

● Kenmerken

Woonoppervlakte	125 m²
Perceeloppervlakte	333 m²
Inhoud	523 m³
Tuinoppervlakte	333 m²
Aantal kamers	9
Aantal slaapkamers	5
Bouwjaar	1935
Energie label	C



1e Wormenseweg 137 2



● Omschrijving

Welkom bij 1e Wormenseweg 137-2! Deze sfeervolle, 2-onder-1-kapwoning gelegen in het hart van Apeldoorn. Deze woning is perfect voor gezinnen en koppels die op zoek zijn naar een ruime woning met karakteristieke uitstraling in een levendige omgeving. Bijzonder aan deze woning zijn onder andere de vijf slaapkamers, de ruime oprit en de diepe en zonnige achtertuin. De woning ligt aan de 1e Wormenseweg, in een aantrekkelijke woonwijk op een steenworp afstand van scholen, speeltuinen en supermarkten. Daarnaast ligt het dichtbij diverse wandelparken en goed bereikbaar vanaf het station. Op de fiets ben je binnen enkele minuten in het stadscentrum van Apeldoorn. Het betreft een 2-onder-1-kapwoning uit bouwjaar 1935. Het beschikt over een ruim woonoppervlakte van 125m² en een perceeloppervlakte van 333m². Het heeft het energielabel C en is goed verzorgd onderhouden.

INDELING

Begane grond

Binnenkomst via de fraaie entree kenmerkend met de granito vloer. De hal geeft toegang tot de woon- en zitkamer en de keuken. De sfeervolle woonkamer geeft veel licht en is voorzien van een kamer en suite met fraaie ensuite deuren en een erker aan de voorzijde. De gesloten keuken is voorzien van inbouwapparatuur en biedt veel ruimte. Vanuit de keuken is de achtertuin bereikbaar. Deze is gelegen op het noordoosten. De diepte van de tuin geeft veel opties tot zon en schaduw. Ook is de tuin goed op de privacy gelegen en verzorgd aangelegd. De achtertuin is tevens te bereiken via de oprit gelegen naast de woning. De oprit biedt plaats

voor eventueel 2 auto's.

Eerste verdieping

Overloop met toegang tot 3 slaapkamers, 2 aan de achterzijde en 1 aan de voorzijde. De slaapkamers zijn allemaal voorzien van inbouwkasten. De badkamer ligt aan de voorzijde en is voorzien van inloopdouche, toilet en wastafelmeubel. De badkamer is modern en fris afgewerkt.

Tweede verdieping

Overloop met C.V.-ketel opstelling en opslagruimte. 2 slaapkamers op deze verdieping die naar eigen wens in te richten zijn, denk onder andere aan een mooie werkkamer (zie bijgevoegde artist impression). In totaal heeft de woning hiermee 5 slaapkamers te bieden.

Wees welkom om deze karakteristieke woning met grote zonnige tuin nabij het centrum van Apeldoorn te bezichtigen, wij laten het je graag zien!

BIJZONDERHEDEN:

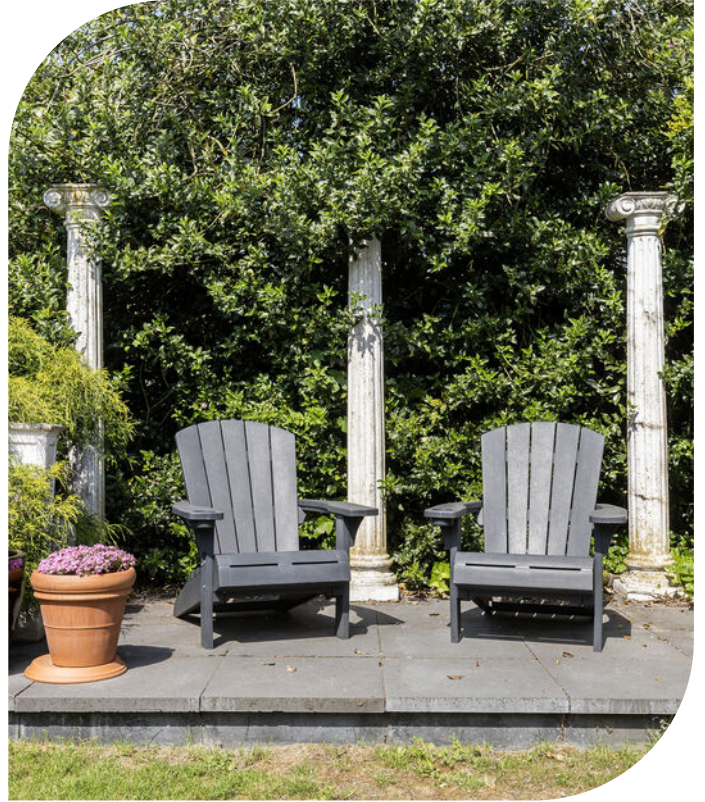
- Vijf slaapkamers;
- Karakteristieke uitstraling & elementen;
- Ruime en zonnige achtertuin;
- Oprit voor 2 auto's;
- Centraal gelegen nabij centrum & station;
- Openbaar vervoer en uitvalswegen om de hoek;
- Winkelcentra, scholen en voorzieningen op loopafstand;
- Dichtbij het groene Zuiderpark.

Energielabel C, geldig tot en met 02-06-2036.

Nieuwsgiering geworden naar deze















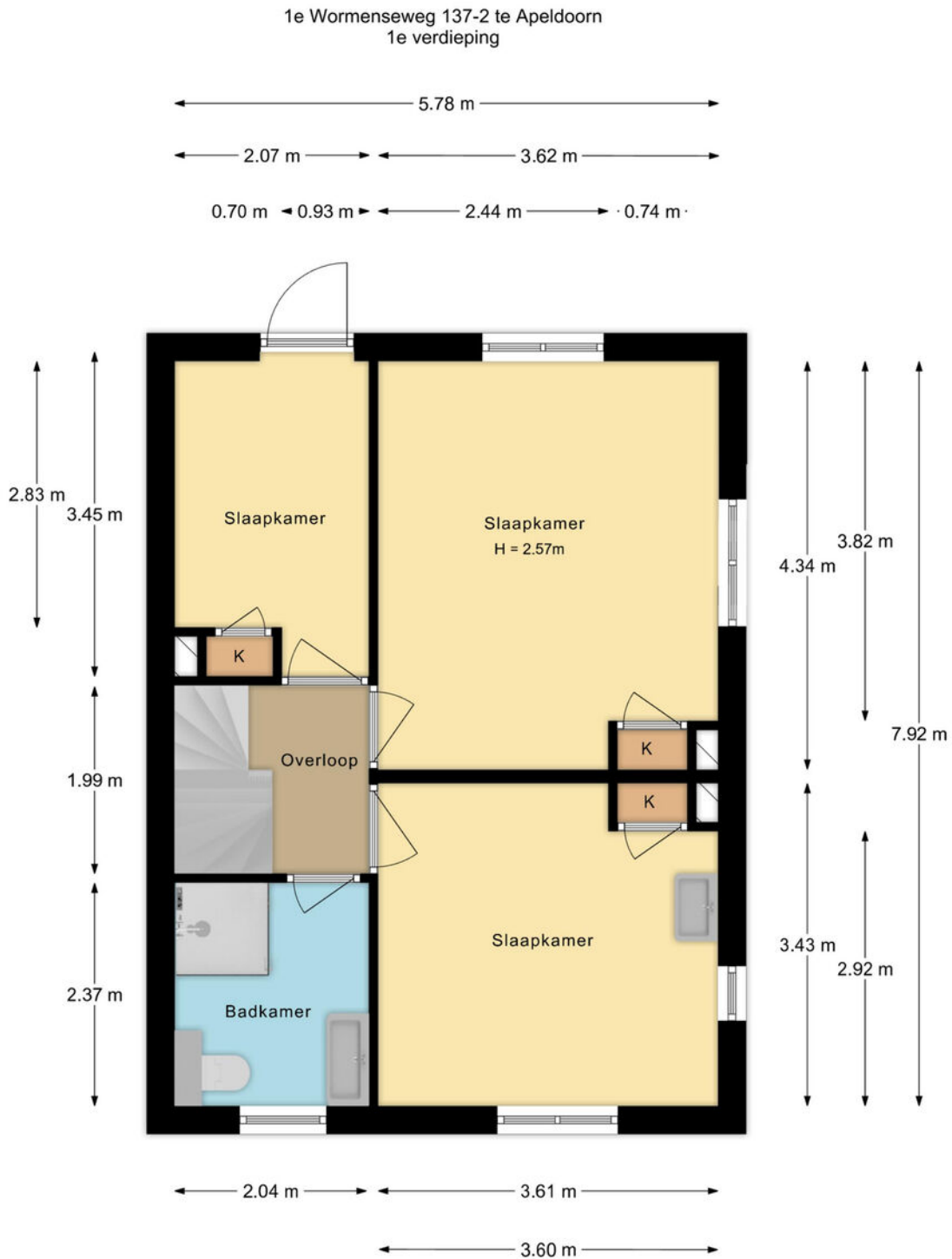
● Plattegrond

1e Wormenseweg 137-2 te Apeldoorn
Begane grond



De plattegronden zijn met de grootste zorg samengesteld.
Aan deze plattegronden kunnen geen rechten worden ontleend.

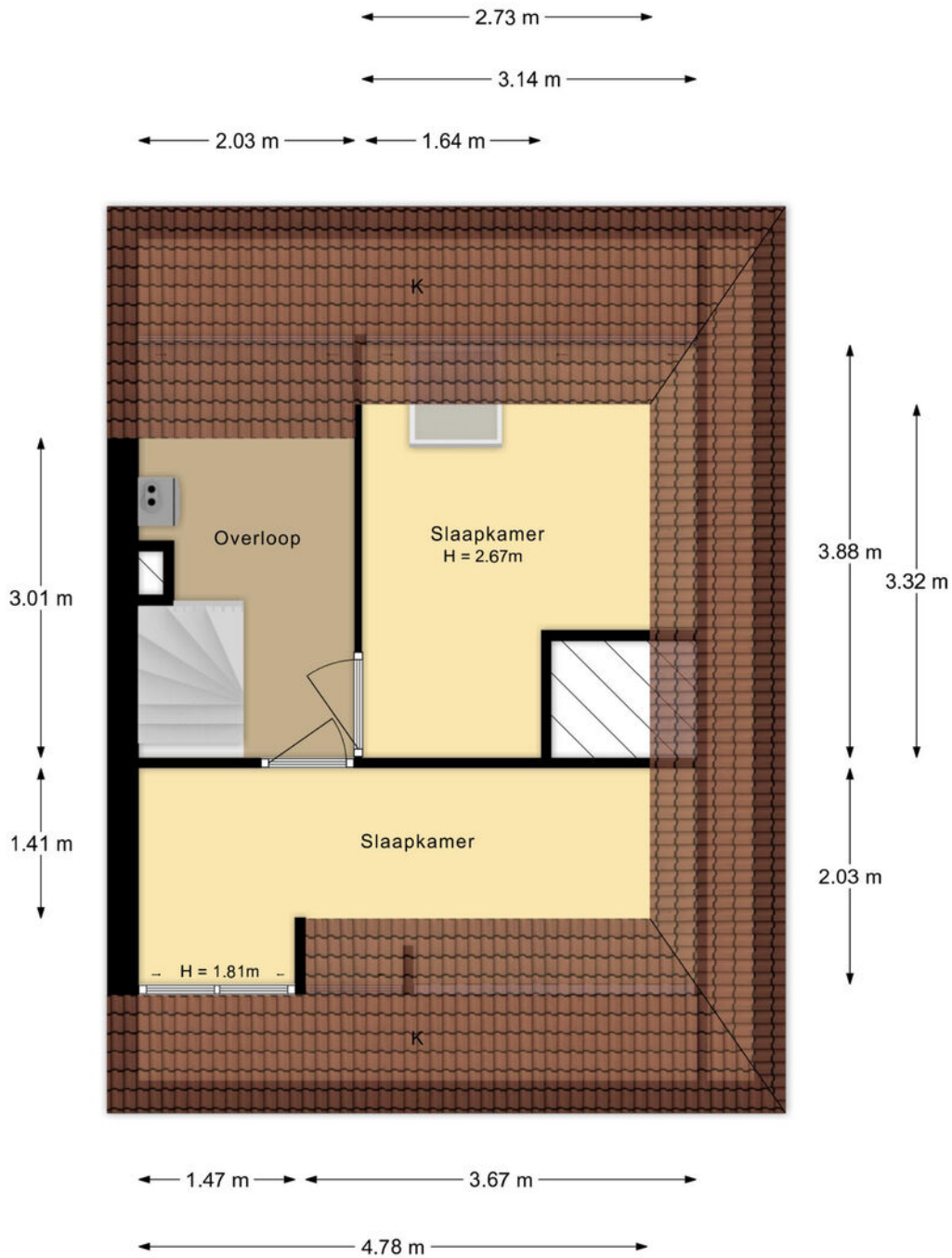
● Plattegrond



De plattegronden zijn met de grootste zorg samengesteld.
Aan deze plattegronden kunnen geen rechten worden ontleend.

● Plattegrond

1e Wormenseweg 137-2 te Apeldoorn
2e verdieping

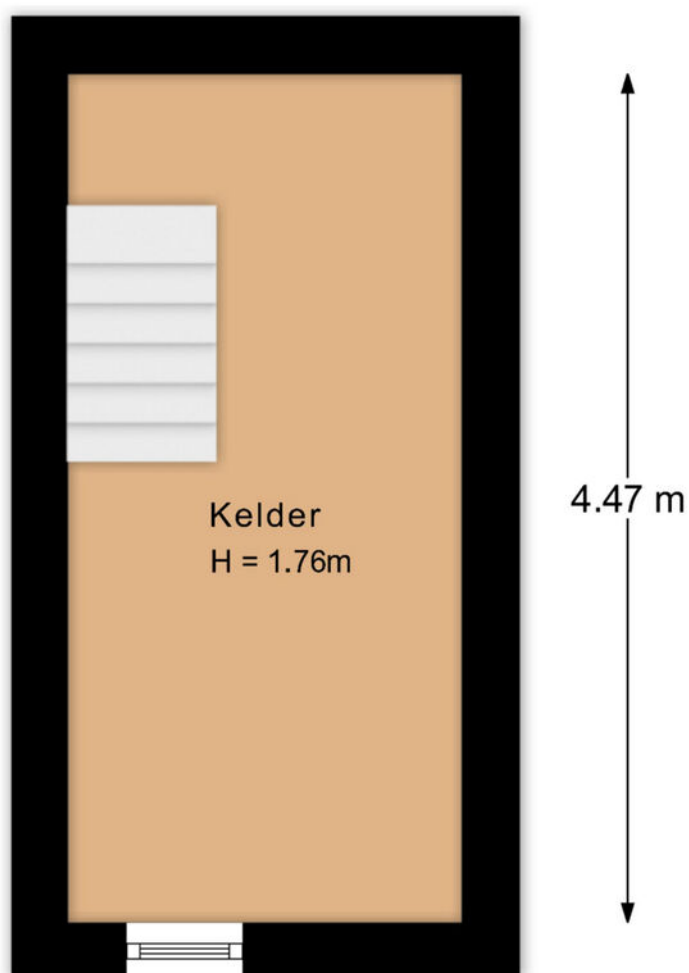


De plattegronden zijn met de grootste zorg samengesteld.
Aan deze plattegronden kunnen geen rechten worden ontleend.

● Plattegrond

1e Wormenseweg 137-2 te Apeldoorn
Kelder

← 2.07 m →

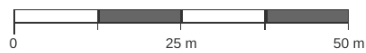
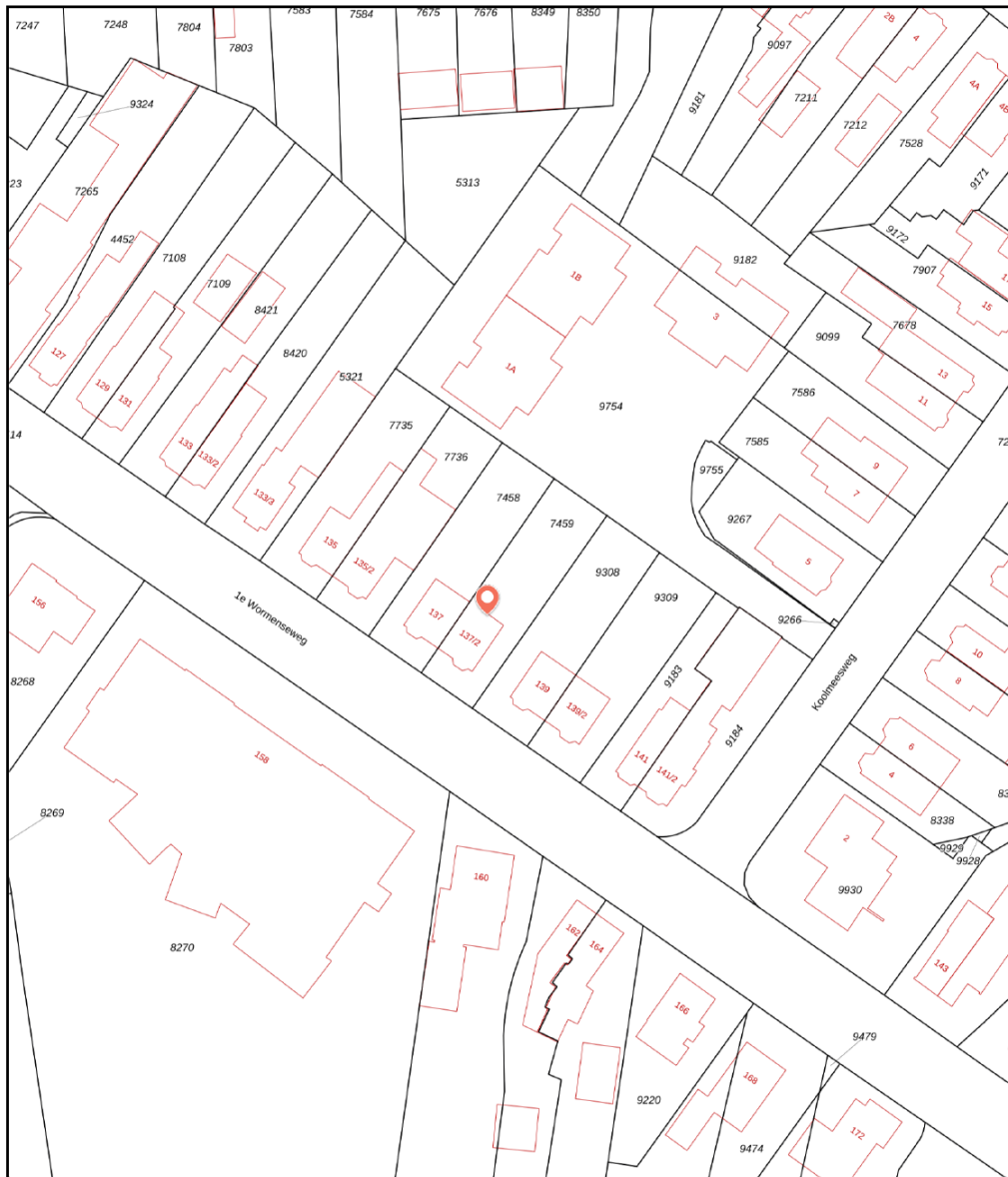


De plattegronden zijn met de grootste zorg samengesteld.
Aan deze plattegronden kunnen geen rechten worden ontleend.

Kadastrale kaart

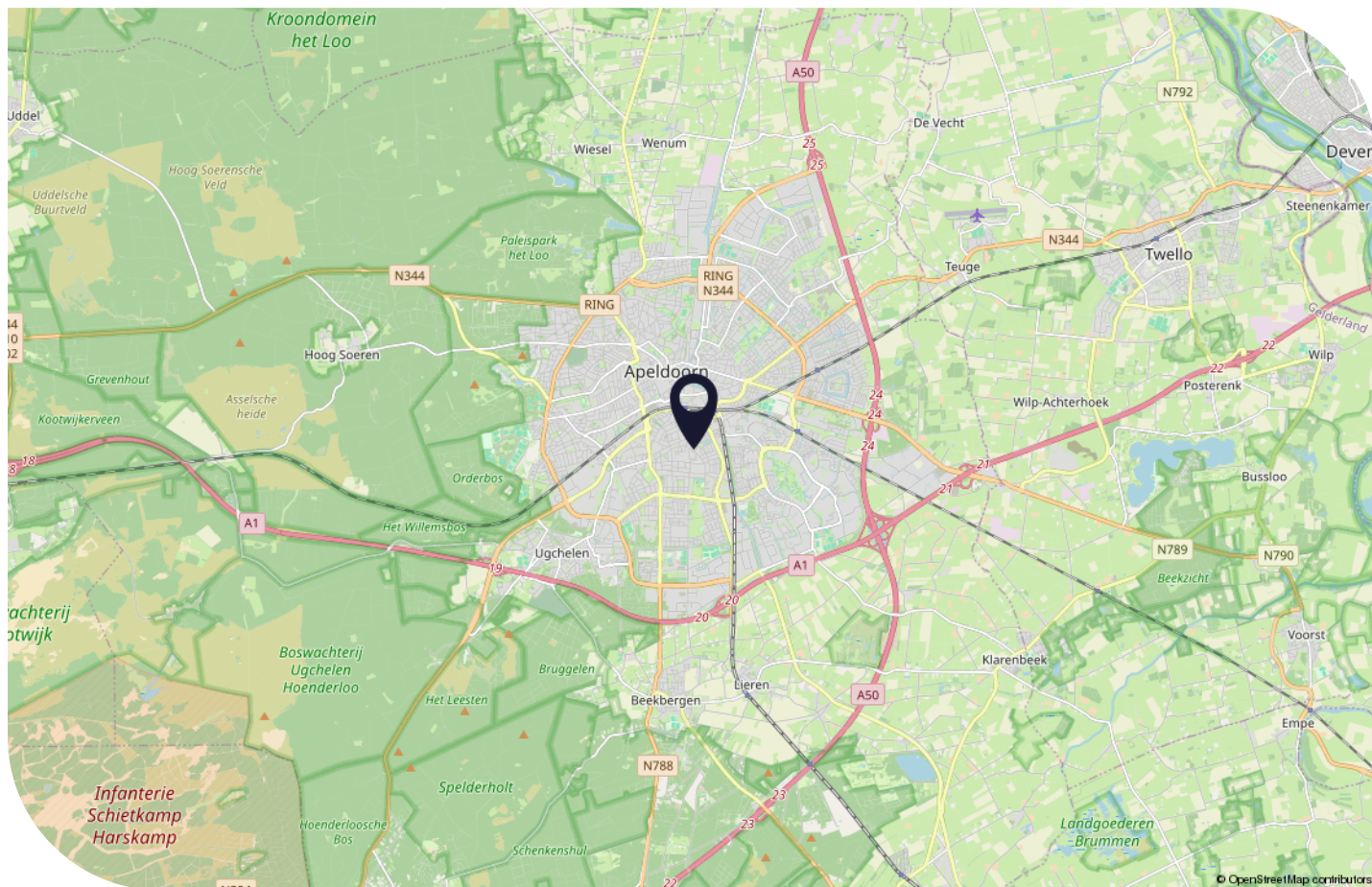
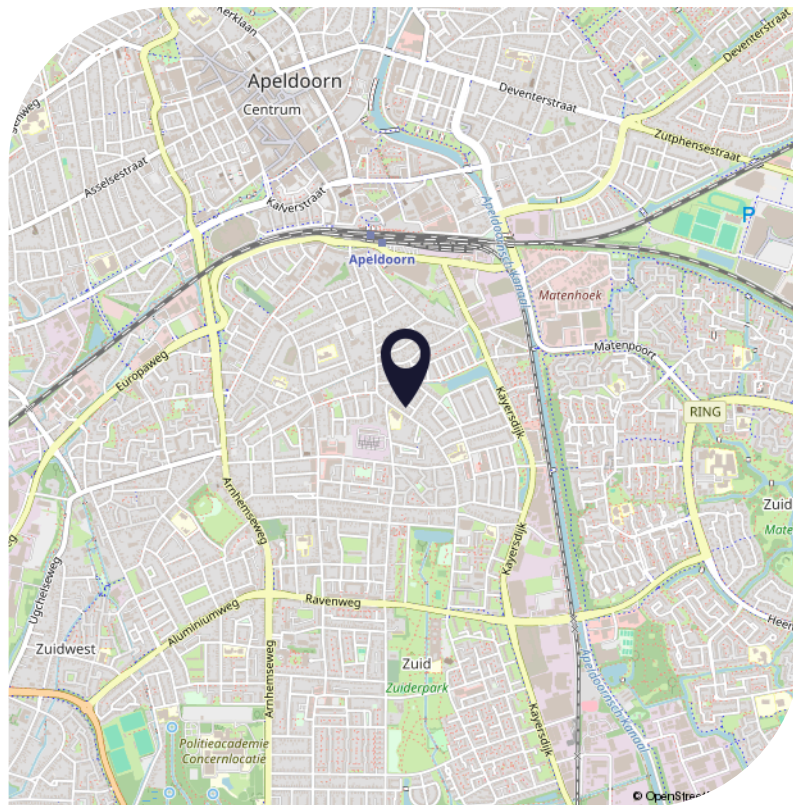
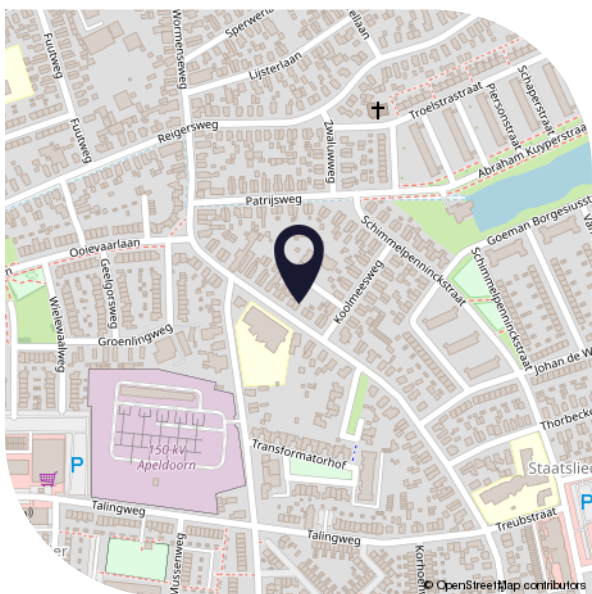
Kadastrale kaart van 1e Wormenseweg 137-2, 7331MV Apeldoorn

Referentie: 6a20155f5abd7ce3283980ec



7459	Perceelnummer	Kadstrale gemeente:	Apeldoorn	Deze kaart is noordgericht. Aan deze kaart kunnen geen betrouwbare maten worden ontleend. Adresgegevens zijn niet afkomstig van het Kadaster maar automatisch gekoppeld. Kadastrale gegevens worden door het Kadaster beschikbaar gesteld onder de "Geo Gedeeld licentie". De dienst voor het Kadaster en de openbare registers behoudt zich de intellectuele eigendomsrechten voor, waaronder het auteursrecht en het databankenrecht. Dit document is gegenereerd op 03-06-2026 om 13:52.
137-2	Huisnummer	Gemeentecode:	APD01	
	Vastgestelde kadastrale grens	Sectie:	N	
	Voorlopige kadastrale grens	Perceelnummer:	7459	
	Administratieve kadastrale grens	Perceelgrootte (m2):	333	
	Bebouwing			

● Locatie op de kaart



● Lijst van zaken

	Blijft achter	Gaat mee	Ter overname
Woning - Interieur			
Designradiator(en)	X		
Verlichting, te weten			
- inbouwspots/dimmers	X		
- opbouwspots/armaturen/lampen/dimmers	X		
- losse (hang)lampen		X	
Raamdecoratie/zonwering binnen, te weten			
- gordijnrails			X
- gordijnen		X	
- overgordijnen		X	
- lamellen	X		
- jaloezieën			X
- (losse) horren/rolhorren	X		
Vloerdecoratie, te weten			
- vloerbedekking	X		
- laminaat	X		
Woning - Keuken			
Keukenblok (met bovenkasten)	X		
Keuken (inbouw)apparatuur, te weten			
- kookplaat	X		
- afzuigkap	X		
- combi-oven/combimagnetron	X		
- koel-vriescombinatie	X		
- vaatwasser	X		
Woning - Sanitair/sauna			
Toilet met de volgende toebehoren			
- toilet	X		

● Lijst van zaken

	Blijft achter	Gaat mee	Ter overname
- toiletrolhouder	X		
- toiletborstel(houder)		X	
- fontein	X		
Badkamer met de volgende toebehoren			
- douche (cabine/scherm)	X		
- wastafel	X		
- wastafelmeubel	X		
- toilet	X		
- toiletrolhouder	X		
- toiletborstel(houder)	X		
Woning - Exterieur/installaties/veiligheid/energiebesparing			
(Voordeur)bel	X		
Alarminstallatie			X
(Veiligheids)sloten en overige inbraakpreventie	X		
Rookmelders	X		
(Klok)thermostaat	X		
Screens	X		
Zonwering buiten	X		
Telefoonaansluiting/internet aansluiting	X		
Warmwatervoorziening, te weten			
- CV-installatie	X		
Tuin - Inrichting			
Tuinaanleg/bestrating	X		
Beplanting	X		
Tuin - Verlichting/installaties			
Buitenverlichting	X		

● Lijst van zaken

	Blijft achter	Gaat mee	Ter overname
Tuin - Overig			
Overige tuin, te weten			
- vlaggenmast(houder)	X		



Interesse?

Neem contact
met ons op.

Nieuwstraat 105
7311 BR, Apeldoorn
info@vlpmakelaardij.nl
055 – 3034025
www.vlpmakelaardij.nl



**van laarhoven
en paul** MAKELAARDIJ