



DE VERBORGEN POTGIETER

POTGIETERSTRAAT 61 HUIS
AMSTERDAM

Designvisie
19E EEUWS

5

Woonkamer en keuken
WONEN EN KOKEN

9

Slaapkamers en badkamer
SLAPEN EN BADEN

19

Buitenruimte
TUIN EN BALKON

27

Buurtgids
OUD-WEST

37

Bereikbaarheid

45

Kenmerken

50



De Verborgen Potgieter

RONALD VAN DE BIJL & ANNIEK STELTENPOOL-DOCTER /
BROERSMA WERKEN & WONEN

Aan een rustige, groene straat in Amsterdam Oud-West ligt De Verborgen Potgieter: een ruim en karaktervol woonhuis dat zich pas volledig laat zien zodra men binnenstapt. Achter de gevel ligt een verrassend royale woning, verdeeld over twee volwaardige woonlagen en verbonden met een diepe stadstuin. De woning onderscheidt zich door de sterke relatie tussen binnen en buiten. Grote raampartijen, openslaande deuren en lange zichtlijnen zorgen voor veel daglicht en brengen het groen op beide woonlagen nadrukkelijk naar binnen. De woonverdieping is ingericht voor wonen, koken en samenzijn, terwijl het slaapniveau rust en privacy biedt met twee slaapkamers, een royale badkamer en directe toegang tot de tuin. Daarnaast biedt de woning aantrekkelijke toekomstmogelijkheden. Door de keuken naar de eetkamer te verplaatsen, kan op de woonverdieping een volwaardige derde slaapkamer worden gerealiseerd. Daarmee laat de indeling zich eenvoudig aanpassen aan veranderende woonwensen. De buitenruimte vormt een belangrijke kwaliteit. Het balkon op de woonverdieping kijkt uit over het groene binnenterrein, terwijl de diepe tuin beneden een beschutte plek biedt voor lange zomeravonden, ontspanning en het ontvangen van gasten. De volwassen beplanting en rustige ligging zorgen voor een uitzonderlijk gevoel van privacy, midden in de stad. Met de Hallen, de Jordaan, de Ten Katemarkt en het Vondelpark op korte afstand combineert De Verborgen Potgieter een centrale ligging met rust, groen en ruimte. Een bijzonder woonhuis waar stedelijk wonen samengaat met comfort, privacy en toekomstbestendigheid.

De volledige woonbeleving is te ervaren op onze website via deze link. Via onze website kun je ook eenvoudig zelf je bezichtiging inplannen.

De Verborgen Potgieter

Located on a quiet, green street in Amsterdam Oud-West, De Verborgen Potgieter is a spacious and characterful home that only reveals its true quality once inside. Behind the façade lies a surprisingly generous residence, arranged over two full living levels and connected to a deep city garden. The house is defined by its strong relationship between indoors and outdoors. Large windows, French doors and long sightlines bring in abundant daylight and draw the greenery into both levels of the home. The living floor is designed for cooking, dining and gathering, while the sleeping level offers calm and privacy with two bedrooms, a generous bathroom and direct access to the garden. The property also offers attractive future possibilities. By relocating the kitchen to the dining area, a full third bedroom can be created on the living floor, allowing the layout to adapt easily to changing needs. The outdoor space is one of the home's key qualities. The balcony on the living floor overlooks the green inner gardens, while the deep garden below offers a sheltered setting for long summer evenings, relaxation and entertaining. Mature planting and the quiet position create an exceptional sense of privacy in the heart of the city. With De Hallen, the Jordaan, Ten Katemarkt and Vondelpark all within easy reach, De Verborgen Potgieter combines a central location with calm, greenery and space. A distinctive city home where urban living meets comfort, privacy and long-term flexibility.



Ronald van de Bijl
Mobiel: +31 6 51 42 91 95
ronald@broersma.nl



Anniek Steltenpool-Docter
Mobiel: +31 6 25142520
anniek@broersma.nl



Designvisie

KENMERKEND ZIJN DE DECORATIEVE BAKSTEENPATRONEN,
NATUURSTENEN ACCENTEN EN GEORNAMENTEERDE
KROONLIJSTEN

De Potgieterstraat maakt deel uit van de negentiende-eeuwse stadsuitbreiding aan de rand van de Jordaan en de Frederik Hendrikbuurt. De gevelwand waarin nummer 61 is opgenomen, laat de rijkdom van die periode nog altijd duidelijk zien. Rode baksteen, natuurstenen speklagen, hoge raamopeningen en verfijnde ornamentiek bepalen het straatbeeld dat zowel samenhangend als karaktervol is. Nummer 61 onderscheidt zich door een opvallend evenwichtige voorgevel. De entree is omlijst met een rijk gedetailleerde houten pui met rondbogen, slanke stijlen en grote glasvlakken. Deze ambachtelijke detaillering verwijst naar de bouwcultuur van het einde van de negentiende eeuw, waarin vakmanschap nadrukkelijk zichtbaar mocht zijn. De hoge vensters versterken de verticale ritmiek van de gevel en zorgen voor een royale toetreding van daglicht. De architectuur uit deze periode beweegt zich tussen eclectisme en late neorenaissance. Kenmerkend zijn decoratieve baksteenpatronen, natuurstenen accenten, geornamenteerde kroonlijsten en een zorgvuldige gevelcompositie. De panden hebben stedelijke allure, maar blijven in schaal en maatvoering verbonden met de Amsterdamse woonstraat. Bijzonder aan deze woning is dat veel oorspronkelijke architectonische kwaliteiten nog altijd herkenbaar zijn. De hoge gevelopeningen, de rijke entreepartij en de verhouding tussen gevel en straat geven het huis een vanzelfsprekende aanwezigheid. Tegelijkertijd zorgen de volwassen bomen en het brede plantsoen voor een lommerrijke sfeer, waardoor de architectuur zich toont tegen een groene en rustige achtergrond. Zo combineert de woning de historische verfijning van een laat-negentiende-eeuws stadshuis met de rust van een groene straat. De architectuur vormt hier niet alleen het decor, maar draagt wezenlijk bij aan de dagelijkse woonbeleving.

Design Vision

The Potgieterstraat forms part of the nineteenth-century urban expansion on the edge of the Jordaan and the Frederik Hendrikbuurt. The façade line in which number 61 is situated still clearly reflects the richness of that period. Red brickwork, natural stone string courses, tall window openings and refined ornamentation define a streetscape that is both harmonious and full of character. Number 61 is distinguished by its well-balanced front façade. The entrance is framed by a richly detailed timber shopfront-style façade, with round arches, slender mullions and large panes of glass. This crafted detailing refers to the building culture of the late nineteenth century, a period in which craftsmanship was deliberately made visible. The tall windows reinforce the vertical rhythm of the façade and allow generous daylight into the home. The architecture of this period moves between eclecticism and late neo-Renaissance. Characteristic elements include decorative brick patterns, natural stone accents, ornamented cornices and a carefully composed façade. The buildings have a clear urban elegance, while remaining closely connected in scale and proportion to the Amsterdam residential street. What makes this home particularly special is that many of its original architectural qualities remain legible today. The tall openings, the richly detailed entrance and the relationship between façade and street give the house a natural presence. At the same time, mature trees and the broad planted area create a leafy, calm setting, allowing the architecture to stand against a green and peaceful backdrop. In this way, the property combines the historic refinement of a late nineteenth-century townhouse with the tranquillity of a green street. Here, the architecture is not merely a backdrop, but an essential part of the everyday living experience.







WOONKAMER EN KEUKEN



Wonen en koken

DE WARME HOUTEN VLOER LOOPT ALS EEN RUSTIGE BASIS DOOR DE GEHELE WOONLAAG

Het woonniveau is verrassend ruimtelijk opgezet, met verschillende functies en niveaus die op natuurlijke wijze in elkaar overlopen. Aan de voorzijde ligt de zithoek licht verhoogd ten opzichte van het eetgedeelte. De brede vensters aan de straatzijde brengen zacht daglicht naar binnen en bieden zicht op het groene plantsoen voor de deur. De warme houten vloer loopt door over de gehele woonlaag en vormt een rustige basis. Wanden en plafonds zijn ingetogen afgewerkt, waardoor licht, kunst en inrichting de ruimte karakter geven. Door de open opzet met beloopbaar glas krijgt iedere functie een eigen plek. Centraal in de woning ligt het eetgedeelte als verbindende schakel tussen de woonkamer, de keuken en de tuin. De royale eettafel staat in directe relatie tot de openslaande deuren aan de tuinzijde, waardoor binnen en buiten gedurende een groot deel van het jaar met elkaar verbonden zijn. De keukenopstelling met werkbladen aan weerszijden is efficiënt en overzichtelijk, terwijl het hoge raam uitzicht biedt op het omliggende groen. Direct bij binnenkomst bevindt zich een multifunctionele ruimte aan de voorzijde. Deze voorkamer is geschikt als werkplek, bibliotheek of atelierachtige ontvangstruimte. Hoge boekenkasten, een robuust werkblad en het directe contact met de straat geven de ruimte een eigen karakter. Door de zelfstandige ligging kan de voorkamer multifunctioneel worden gebruikt. Van het zicht op het groene plantsoen aan de voorzijde tot het beschutte groen aan de achterzijde ontstaat een woonomgeving waarin licht, hoogteverschillen en functionaliteit elkaar versterken. Het resultaat is een royale en gelaagde leefruimte met een rustige, stedelijke elegantie.

Wining and dining

The living level is surprisingly spacious in its design, with different functions and levels flowing naturally into one another. At the front, the sitting area is slightly raised in relation to the dining area. The wide windows on the street side bring in soft natural light and offer views of the green square in front of the house. The warm wooden floor runs throughout the entire level and creates a calm foundation. Walls and ceilings are finished in an understated way, allowing the light, artwork, and interior furnishings to give the space its character. Thanks to the open layout, each function has its own place. At the centre of the home is the dining area, acting as the connecting link between the living room, the kitchen, and the garden. The generous dining table is directly related to the French doors at the garden side, allowing indoors and outdoors to remain connected for much of the year. The kitchen, with worktops on both sides, is efficient and easy to navigate, while the tall window offers views of the surrounding greenery. Immediately upon entering, there is a multifunctional room at the front. This front room is suitable as a workspace, library, or studio-like reception area. Tall bookcases, a robust worktop, and the direct relationship with the street give the room a distinct character. Its independent position allows it to be used in a variety of ways. From the views of the green square at the front to the sheltered greenery at the rear, this is a living environment in which light, level changes, and functionality reinforce one another. The result is a generous and layered living space with a calm, urban elegance.















SLAAPKAMERS EN BADKAMER



Slapen en baden

DE INDELING VAN DE WONING BIEDT INTERESSANTE
MOGELIJKHEDEN VOOR EXTRA SLAAPRUIMTE

Het slaapgedeelte bevindt zich op de onderste woonlaag, met vloerverwarming, en heeft een rustige, beschutte positie binnen de woning. Hier maakt het open karakter van de woonverdieping plaats voor een meer intieme sfeer, met directe verbindingen naar de patio en de diepe tuin aan de achterzijde. De hoofdslaapkamer vormt het centrale vertrek op deze verdieping. De ruimte is royaal van formaat en biedt plaats aan een volwaardig tweepersoonsbed en een brede kastenwand over vrijwel de volledige lengte van de kamer. De ingetogen afwerking en donkere natuurstenen vloer zorgen voor een rustige basis, terwijl de openslaande deuren naar de patio en de tuin veel daglicht binnenbrengen. Vanuit de kamer is er zicht op het omliggende groen, waardoor de buitenruimte nadrukkelijk onderdeel wordt van de woonbeleving. Aangrenzend ligt een tweede slaapkamer, bereikbaar vanuit de hoofdslaapkamer. Deze kamer is flexibel te gebruiken als kinder-, logeer- of werkkamer en beschikt eveneens over openslaande deuren naar de tuin. De beschutte ligging en het zicht op volwassen beplanting geven de ruimte een aangename mate van privacy. De indeling biedt bovendien de mogelijkheid om een derde slaapkamer te realiseren. Daarmee laat de woning zich eenvoudig aanpassen aan veranderende woonwensen. De badkamer ligt centraal op deze verdieping en is tijdloos afgewerkt met een ligbad met glazen spatscherm, een dubbel wastafelmeubel en strakke tegelvlakken. De combinatie van lichte wanden, donkere vloerdelen en ingetogen detaillering sluit goed aan bij de rustige sfeer van het slaapniveau. Het resultaat is een comfortabel en functioneel slaapgedeelte, gekenmerkt door privacy, groen uitzicht en een sterke relatie met de beschutte buitenruimte.

Rest and refresh

The sleeping area is located on the lower level and occupies a calm, sheltered position within the home. Here, the open character of the living floor gives way to a more intimate atmosphere, with direct connections to the patio and deep garden at the rear. The principal bedroom forms the central room on this level. Generously proportioned, it offers ample space for a full double bed and a wide built-in wardrobe extending along almost the full length of the room. The understated finish and dark natural stone floor create a calm foundation, while French doors to the patio and garden bring in abundant daylight. Views of the surrounding greenery make the outdoor space an integral part of the daily living experience. Adjacent to the principal bedroom is a second bedroom. This room can be used flexibly as a child's room, guest room or quiet study, and also benefits from French doors opening onto the garden. Its sheltered position and views of mature planting create a pleasant sense of privacy. The layout also offers the possibility of creating a third bedroom. This allows the home to adapt easily to changing living requirements. The bathroom is centrally positioned on this level and finished in a timeless style, with a bathtub and glass screen, double washbasin unit and clean-lined tiling. The combination of light walls, dark flooring and understated detailing complements the calm atmosphere of the sleeping level. The result is a comfortable and functional sleeping area, defined by privacy, green views and a strong connection to the sheltered outdoor space.











BUITENRUIMTE



Tuin en balkon

DE ZICHTLIJN VANUIT DE SLAAPKAMER LOOPT DOOR DE TUIN
NAAR DE VOLWASSEN BOMEN ACHTERIN

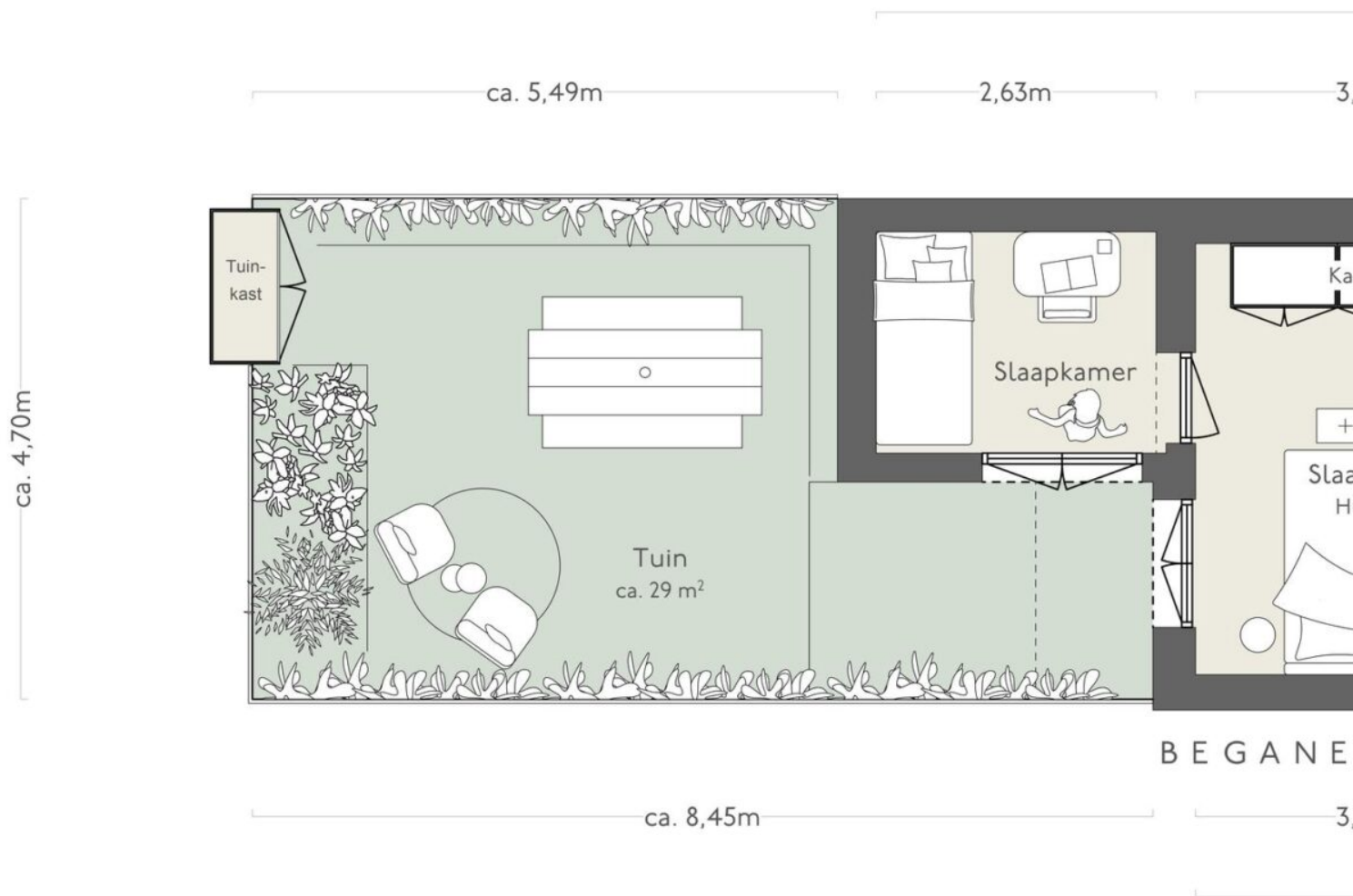
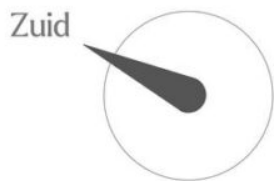
Aan de achterzijde ligt een uitzonderlijk ruime en rustige buitenruimte, met volwassen groen en een beschutte ligging die in de Amsterdamse binnenstad zeldzaam is. Vanuit zowel de woonverdieping als het slaapniveau is er een directe verbinding met buiten, waardoor de tuin een vanzelfsprekend onderdeel vormt van het dagelijks wonen. Op de woonverdieping bevindt zich een balkon dat uitkijkt over de groene binnentuinen. De openslaande deuren verbinden de woonruimte met het omliggende bladerdek en zorgen voor een vrij en rustig uitzicht. Het is een aangename plek voor een kop koffie in de ochtend of een moment van rust aan het einde van de dag. Een niveau lager ligt de royale stadstuin, diep en rijk beplant. Verharde terrassen worden afgewisseld met borders, volwassen hagen en bamboe, waardoor verschillende plekken ontstaan om te eten, te ontspannen of de zon op te zoeken. De tuin biedt veel privacy en voelt beschut, zonder gesloten te zijn. Bijzonder is de directe relatie tussen de tuin en de slaapkamerverdieping. De hoofdslaapkamer opent naar buiten, met zichtlijnen over de tuin en het volwassen groen daarachter. Hierdoor krijgt deze verdieping een rustige, natuurlijke sfeer gedurende alle seizoenen. Ook aan de voorzijde profiteert de woning van een aangename groene setting. De brede straat, volwassen bomen en het speelplein voor de deur zorgen voor afstand tot de straat en dragen bij aan een vriendelijke, buurtgerichte woonomgeving.

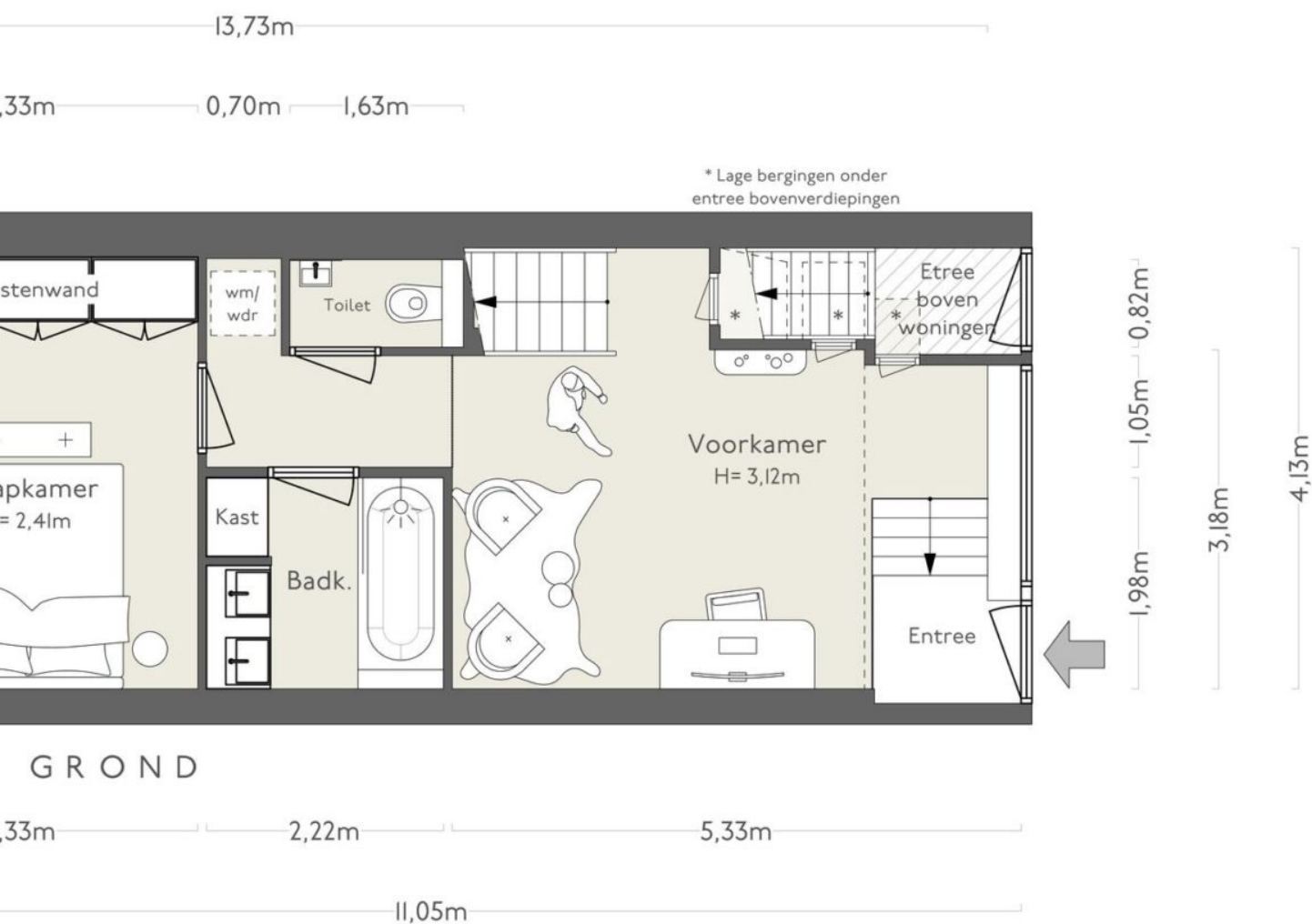
Garden and balcony

At the rear, the property offers an exceptionally generous and tranquil outdoor space, with mature greenery and a sheltered setting that is rare in central Amsterdam. Both the living floor and the sleeping level have a direct connection to the outside, making the garden an integral part of daily life. On the living floor, a balcony overlooks the green inner gardens. French doors connect the living space with the surrounding tree canopy and create a calm, open view. It is a pleasant place for a morning coffee or a quiet moment at the end of the day. One level below lies the generous city garden, deep and richly planted. Paved terraces are combined with borders, mature hedges and bamboo, creating several dining places, relaxing or enjoying the sun. The garden offers a high degree of privacy and feels sheltered without being enclosed. The relationship between the garden and the sleeping level is particularly appealing. The principal bedroom opens directly to the outside, with sightlines across the garden and the mature greenery beyond. This gives the lower level a calm, natural atmosphere throughout the seasons. At the front, the property also benefits from an attractive green setting. The broad street, mature trees and planted play area in front of the house create a pleasant distance from the street and contribute to a friendly, neighbourhood-oriented living environment.





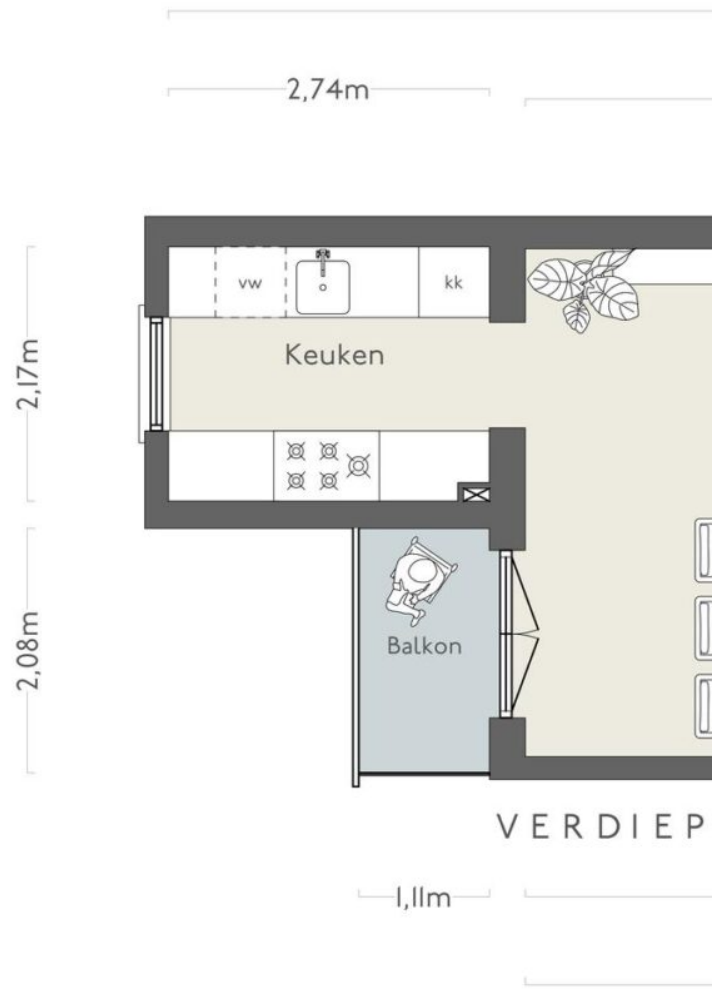
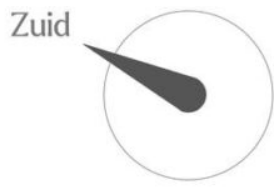


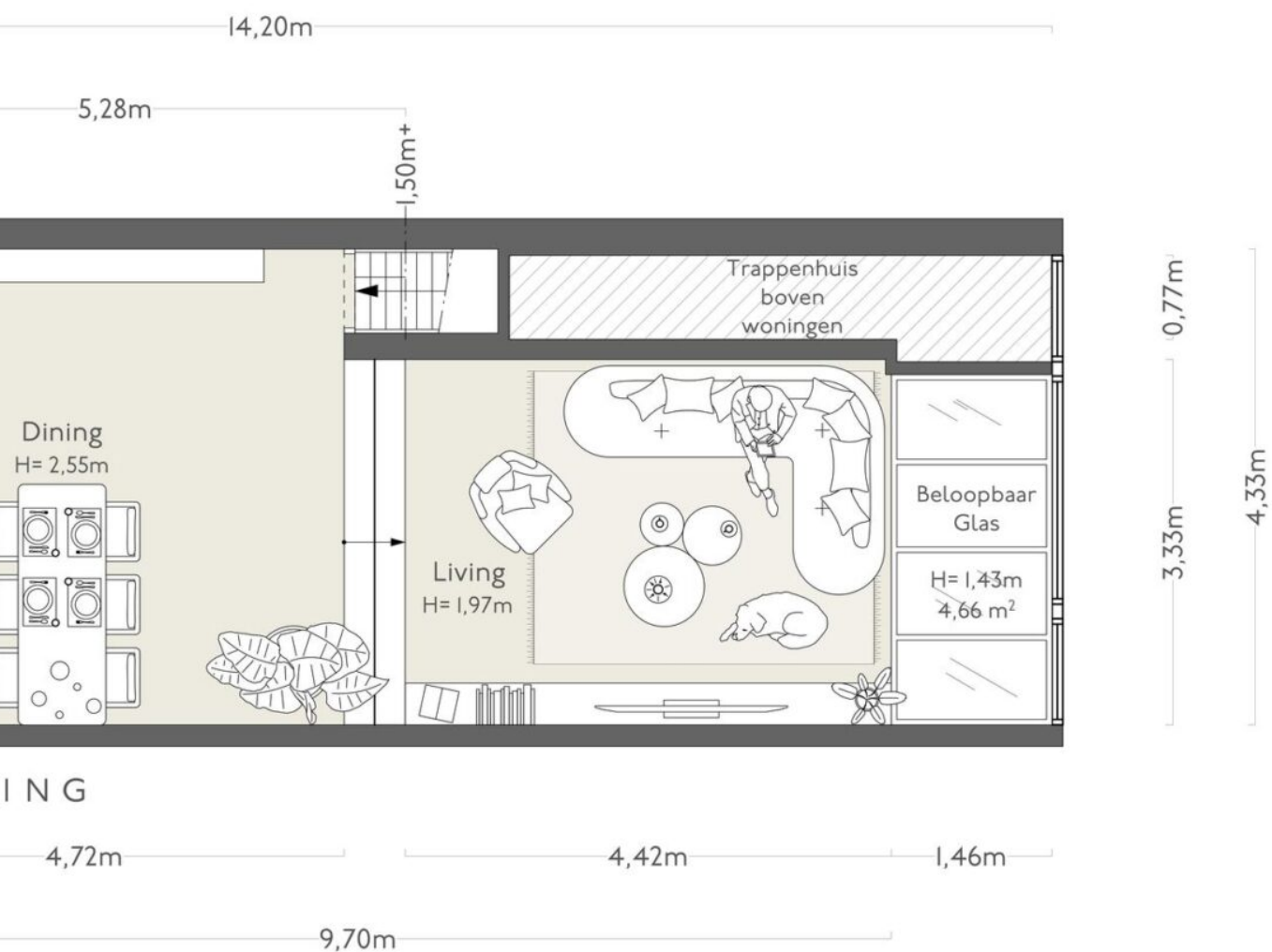


NEN 2580/ BBMI - NVM
ARCHIMETRIX

Oppervlakte Wonen	Overige Ruimte	Buitenruimte	Bergruimte
47,46 m ²	n.v.t.	2,24 m ²	0,86 m ²

De benoeming van gebruiksruidten in de tekening zijn indicatief, het ruimtegebruik kan in werkelijkheid afwijken van de tekening.





I N G

NEN 2580/ BBMI - NVM
ARCHIMETRIX

Oppervlakte Wonen	Overige Ruimte	Buitenruimte	Bergruimte
44,15 m ²	n.v.t.	2,32 m ²	n.v.t.

De benoeming van gebruiksruidten in de tekening zijn indicatief, het ruimtegebruik kan in werkelijkheid afwijken van de tekening.



BUURTGIDS



A **Skina**
Bilderdijkstraat 113,
1053 KN Amsterdam

Skina heeft een minimalistische maar toch funky uitstraling en serveert uitstekende koffie. De bonen worden gebrand door Rush Rush coffee. Ze serveren ook andere warme en verfrissende koude dranken zoals citroenlimonade.

B **Toko Bersama**
Bilderdijkstraat 116,
1053 KZ Amsterdam

Bij Toko Bersama kan je terecht voor authentieke Indonesische gerechten. Van heerlijke roti tot rames en van soepen tot snacks, er is voor ieder wat wils.

C **nNea Pizza**
Bilderdijkstraat 92,
1053 KX Amsterdam

nNea Pizza bevindt zich net op de grens van het centrum en West, in een klein schattig pandje wat snel vol zit- dus reserveren is een must.

D **Berry**
Bilderdijkkade 27,
1053 VH Amsterdam

Berry Amsterdam is een hotspot voor sapjes, smoothies, koffie en meer. Dit koffie/lunchtentje kun je vinden op de Bilderdijkkade. Het gezellige en warme interieur doet door de vele planten en boeken denken aan een huiskamer.

E **Café COOS**
Bilderdijkkade 25-H,
1053 VB Amsterdam

Café Coos is een modern-Oud-Hollands café-bakkerij dat wordt gerund door Rosanne en Rachel van Nieuwpoort samen met Mira Akhtar, vernoemd naar hun grootvader "Coos" die bakker was.

F **Galerie Gerhard Hofland**
Bilderdijkstraat 165 C,
1053 KP Amsterdam

In de loop der jaren is Gerhard Hofland uitgegroeid tot een van de grootste galerieën in Amsterdam, die een grote verscheidenheid aan kunst en kunstenaars vertegenwoordigt. Die zowel werken vanuit abstractie als uit de meer figuratieve kunst.

G **SILK**
Bilderdijkstraat 140,
1053 LA Amsterdam

SILK SILK is het buurtrestaurant van Limau Chen, bekend van nNea Pizzeria en de Salvo Patisseries, die hier bewust teruggrijpt op haar eigen roots na jaren in de Italiaanse horeca te hebben gewerkt.

H **Wildernis**
Bilderdijkstraat 165F,
1053 KP Amsterdam

Bij Wildernis aan de Bilderdijkstraat kun je terecht voor planten, potten, boeken, accessoires en andere groene cadeaus, maar je drinkt er ook de lekkerste kop koffie.

I **Peps**
Bilderdijkstraat 158H,
1053 LC Amsterdam

Peps is een Spaanse wijn- en eetbar in Oud-West met een keuken onder leiding van chef Raymond van Welzenis, die eerder bij BAUT werkte en hier een creatieve draai geeft aan tapas en pinchos met finesse en smaak.

J **Brioche.**
Bilderdijkstraat 164 H,
1053 LC Amsterdam

Deze gloednieuwe bakkerij is gespecialiseerd in (zoals je waarschijnlijk verwacht) Franse brioche. Ze bieden een selectie van zoete broodjes met klassieke smaken zoals kardemom en kaneel, en nog wat anderen zoals bessen en praline.

K **La Parole**
Kwakersstraat 24,
1053 WD Amsterdam

Tijn Verstappen, bekend van restaurants als Pazzi, Oeuf, Gertrude en Van 't Spit, vond dit historische pand de perfecte plek voor een Franse bistro in de Westerse wijk.

L **FEST**
De Clercqstraat 44,
1052 NG Amsterdam

FEST is een Nederlands interieurmerk dat in 2013 is gestart door Femke Furnée. De kerngedachte achter FEST: een mooie omgeving toegankelijk maken, voor iedereen. FEST biedt high-end meubels en woonaccessoires – zonder dat daar een high-end prijskaartje aan hangt.

M **LOT61 Coffee Roasters**
Kinkerstraat 112,
1053 ED Amsterdam

Op de hoek in de Kinkerstraat zit koffiebranderij LOT61. Je kan hier naast verse bonen – heerlijk ruiken - terecht voor een sterke, goeie bak koffie, ontbijt en bakkerijproducten.

N **Stacks Diner**
De Clercqstraat 32,
1052 NE Amsterdam

American homestyle cooking. Een moderne versie van een classic American diner in Amsterdam. Executive chef en eigenaar Kevin Kearney werkt naast deze diner ook nog als creative director bij in de reclame.

O **Monks coffee roasters**
Bilderdijkstraat 46,
1052 NB Amsterdam

In 2016 openden Monk's coffee roasters zijn deuren in Oud-West. Bij Monks Coffee Roasters hebben ze een passie voor hun vak en dat proef je terug in hun producten.

P **Paindemie**
Kinkerstraat 122,
1053 ED Amsterdam

Tijdens de lockdown ontstond Paindemie als een creatieve uitlaatklep voor chefs die hun culinaire passie wilden delen.

Q **MOY**
Kinkerstraat 122,
1053 ED Amsterdam

MOY Chef en eigenaar Guillaume de Beer (eerder van Bar Gui) startte MOY als een intiem restaurantconcept waarin luxe en focus centraal staan.

R **Café Binnenvisser**
Bilderdijkstraat 36,
1052 NB Amsterdam

Café Binnenvisser gevestigd aan de Bilderdijkstraat in Amsterdam West, is een gezellig buurtcafé. Hier wordt een menu met voornamelijk groenten geserveerd, maar vis en vlees kan je er ook eten.







BEREIKBAARHEID

Bereikbaarheid

Het appartement is gelegen in een autovrije straat op één van de mooiere locaties in Amsterdam-West. Dichtbij de grachtengordel en op loopafstand van de Bosboom Toussaintstraat, het Vondelpark en de Negen Straatjes. Een omgeving met een uitgebreide diversiteit aan horecagelegenheden en cultuur (De Hallen). Daarnaast zijn er bijvoorbeeld de Ten Katemarkt, de foodhallen, de gezellige Elandsgracht en Bilderdijkstraat om de hoek.

Bereikbaarheid

Het appartement is gelegen in de luwte van de Nassaukade, een van de belangrijkste toegangswegen. Het is uitstekend te bereiken met de auto via de S100, S105 en S106 vanaf de Ring A10. Door de gunstige geografische ligging in de stad is onder andere luchthaven Schiphol binnen 19 autominuten bereikbaar. Diverse openbaarvervoervoorzieningen zijn in de nabije omgeving te vinden. Op de Rozengracht, De Clercqstraat, Ten Katestraat en Bilderdijkstraat zijn meerdere tram- en bushaltes te vinden. Op 10 minuten fietsafstand is Centraal Station te bereiken.

Parkeergelegenheid

Parkeren is mogelijk via een vergunningstelsel op de openbare weg (vergunninggebied West-II.I). Met een parkeervergunning voor West-II.I mag u parkeren in West-II. Een parkeervergunning voor bewoners kost € 199,93 per 6 maanden. Momenteel is er voor dit vergunninggebied een wachttijd van 8 maanden. Een tweede parkeervergunning is in dit gebied niet mogelijk. Naast de openbare weg is het ook mogelijk om met een parkeervergunning kosteloos te parkeren in garage Furore, Kwintijn I en Kwintijn II. (Bron: *Gemeente Amsterdam, juni 2026*).

Neighbourhood

The apartment is situated in one of the more attractive locations in Amsterdam-West, close to the canal belt and within walking distance of Bosboom Toussaintstraat, Vondelpark, and the Nine Streets. It is an area with a wide variety of restaurants, cafés, and cultural venues, including De Hallen. In addition, Ten Katemarkt, the Foodhallen, the lively Elandsgracht, and Bilderdijkstraat are all just around the corner.

Accessibility

The property is quietly positioned just off Nassaukade, one of the city's main access roads. The apartment is very easy to reach by car via the S100, S105, and S106 from the A10 ring road. Thanks to its favourable location within the city, Schiphol Airport can be reached in approximately 19 minutes by car. Various public transport connections are also available nearby. Several tram and bus stops can be found on Rozengracht, De Clercqstraat, Ten Katestraat, and Bilderdijkstraat. Central Station can be reached within 10 minutes by bicycle.

Parking

Parking is available on the public road through a permit system (permit area West-II.I). With a parking permit for West-II.I, you may also park in West-II. A residential parking permit costs €199.93 per six months. There is currently a waiting period of 8 months for this permit area. A second parking permit is not available in this area. In addition to street parking, a parking permit also allows free parking in the Furore, Kwintijn I, and Kwintijn II garages. (Source: *Municipality of Amsterdam, June 2026*).



Wat de eigenaren gaan missen

We hebben 20 jaar met veel plezier in dit huis gewoond. Onze dochter is hier geboren en zij heeft al haar eerste grote stappen hier gezet. Nu zit ze op de middelbare school en heeft zij meer ruimte nodig.

We hebben altijd erg genoten van het vrije uitzicht op al het groen van de binnentuinen.

Wat dit stuk van de Potgieterstraat bijzonder maakt, is het prettige contact met de buurt.

Buren helpen elkaar en letten op elkaars kinderen.

Ook uniek zijn alle fijne winkels en zaakjes om de hoek. De Ten Katemarkt, de Franse croissants en brood van Brioche, de citroencake van Skina en verse haring van Evert.

Naar de film bij de Filmhallen en daarna eten bij Bar Centraal of Parole, we gaan het allemaal erg missen.

"We hebben altijd erg genoten van het vrije uitzicht op al het groen van de binnentuinen."



Vraagprijs	<ul style="list-style-type: none">• € 860.000 k.k.
Beschikbaarheid	<ul style="list-style-type: none">• In overleg
Vertrekken	<ul style="list-style-type: none">• 4 kamers• 2 slaapkamers• 1 badkamer
Onderhoud	<ul style="list-style-type: none">• Intern: Goed• Extern: Goed
Oppervlakten & Inhoud	<ul style="list-style-type: none">• Woonoppervlakte: 92 m²• Gebouwgebonden buitenruimte: 5 m²• Externe bergruimte: 1 m²• Tuinoppervlakte: 29 m²
Bouwjaar	<ul style="list-style-type: none">• 1890
Installaties	<ul style="list-style-type: none">• Mechanische ventilatie• Natuurlijke ventilatie• TV kabel
Ligging	<ul style="list-style-type: none">• Aan rustige weg• In woonwijk
Parkeren	<ul style="list-style-type: none">• Betaald parkeren• Parkeervergunningen

Type verwarming

- CV Ketel
- Vloerverwarming gedeeltelijk

Type warmwater

- CV Ketel

Bestemming

- Woonruimte

Eigendomsoort

- Volle eigendom

Buitenruimte

- Achtertuin
- Balkon

Kadastraal

- Gemeente: Amsterdam
- Sectie: Q
- Nummer: 7274

Duurzaamheid

- Grotendeels dubbelglas
- Energielabel C

Soort

- Appartement
- Dubbel-benedenhuis

Overige kenmerken

- OZB ('26) € 461,65 per jaar
- Rioolrecht ('26) € 192,04 per jaar
- Servicekosten VvE € 200,-per maand

Broersma.
Elegant in werken
en wonen.

Koningslaan 14
1075 AC Amsterdam

Broersma Wonen
+31 (0)20 305 97 77
wonen@broersma.nl

BROERSMA.NL