

# Te koop



AALSMEER | Aalsmeerderweg 424

Vraagprijs € 687.000 K.K.



+31297-322111 | [info@vanderlaarse-makelaardij.nl](mailto:info@vanderlaarse-makelaardij.nl)  
[vanderlaarse-makelaardij.nl/](http://vanderlaarse-makelaardij.nl/)

# Kenmerken & specificaties



Bouwjaar:	1956
Soort:	EENGEZINSWONING
Kamers:	5
Inhoud:	1546m <sup>3</sup>
Woonoppervlakte:	382m <sup>2</sup>
Perceeloppervlakte:	1198m <sup>2</sup>
Overige inpandige ruimte:	3m <sup>2</sup>
Gebouwgebonden buitenruimte:	0m <sup>2</sup>
Externe bergruimte:	0m <sup>2</sup>
Verwarming:	Cv-ketel
Energielabel:	F

# Kenmerken & specificaties

## Overdracht

Vraagprijs	€ 687.000,- k.k.
Aanvaarding	Direct

## Bouw

Type object	Woonhuis, eengezinswoning, vrijstaande woning
Soort bouw	Bestaande bouw
Bouwperiode	1956

## Oppervlaktes en inhoud

Perceeloppervlakte	1.198 m <sup>2</sup>
Gebruiksoppervlakte wonen	382 m <sup>2</sup>
Inhoud	1.546 m <sup>3</sup>

## Indeling

Aantal bouwlagen	3
Aantal kamers	5 (waarvan 4 slaapkamers)
Aantal badkamers	1

## Tuin

Type	Voortuin
Hoofdtuin	Ja
Staat	Dient nog te worden aangelegd.
Tuin 2 - Type	Achtertuint
Tuin 2 - Heeft een achterom	Ja
Tuin 2 - Staat	Dient nog te worden aangelegd.

## Energieverbruik

Energie label	F
---------------	---

## CV ketel

Warmtebron	Gas
Combiketel	Ja
Eigendom	Eigendom

# Kenmerken & specificaties

## **Uitrusting**

Verwarmingssysteem

Centrale verwarming

Tuin aanwezig

Ja

## **Kadastrale gegevens**

Eigendom

Eigen grond



# Omschrijving

Ben je op zoek naar een vrijstaande woning met volop ruimte, privacy en mogelijkheden? Dan is deze woning aan de Aalsmeerderweg absoluut een bezichtiging waard.

Deze vrijstaande woning uit 1956 staat op een royaal perceel van maar liefst 1.198 m<sup>2</sup> en biedt een unieke kans om wonen, werken en hobby's op één plek te combineren. Met een gebruiksoppervlakte van circa 382 m<sup>2</sup>, inclusief de achtergelegen bijgebouwen, zijn de mogelijkheden hier eindeloos.

Via de ruime oprit waarop je meerdere auto's op eigen terrein kunt parkeren, bereik je de woning. De woning beschikt over vier slaapkamers, waarvan één slaapkamer op de begane grond. Hierdoor is gelijkvloers wonen mogelijk. Hoewel de woning op onderdelen gemoderniseerd mag worden, biedt dit juist de mogelijkheid om alles helemaal naar eigen smaak en woonwensen in te richten.

De bijgebouwen bieden volop mogelijkheden voor bijvoorbeeld een werkplaats, hobbyruimte, opslag of een kantoor aan huis. Ook voor mensen die graag veel ruimte om zich heen hebben, is dit een ideale plek.

De ligging is bovendien erg gunstig. De woning ligt centraal ten opzichte van Aalsmeer, Amstelveen en Schiphol. Ook steden als Amsterdam en Haarlem zijn binnen circa 30 minuten bereikbaar. Voor de dagelijkse boodschappen, een gezellig terras of een middag winkelen ben je binnen korte tijd in het oude centrum van Aalsmeer of het Stadshart van Amstelveen.

Bijzonderheden:

Vrijstaande woning uit 1956

Gelegen op een perceel van maar liefst 1.198 m<sup>2</sup>

Gebruiksoppervlakte circa 382 m<sup>2</sup> inclusief bijgebouw

Groot vrijstaand bijgebouw (inclusief garage) met diverse gebruiksmogelijkheden.

Ruime oprit met parkeergelegenheid op eigen terrein

Veel privacy en volop ruimte rondom de woning

Centrale ligging ten opzichte van Aalsmeer, Amstelveen, Schiphol, Amsterdam en Haarlem

Oplevering in overleg

Nieuwsgierig geworden? Neem gerust contact met ons op via 0297-322111 voor meer informatie of het plannen van een bezichtiging. We laten je deze woning graag aan je zien!





















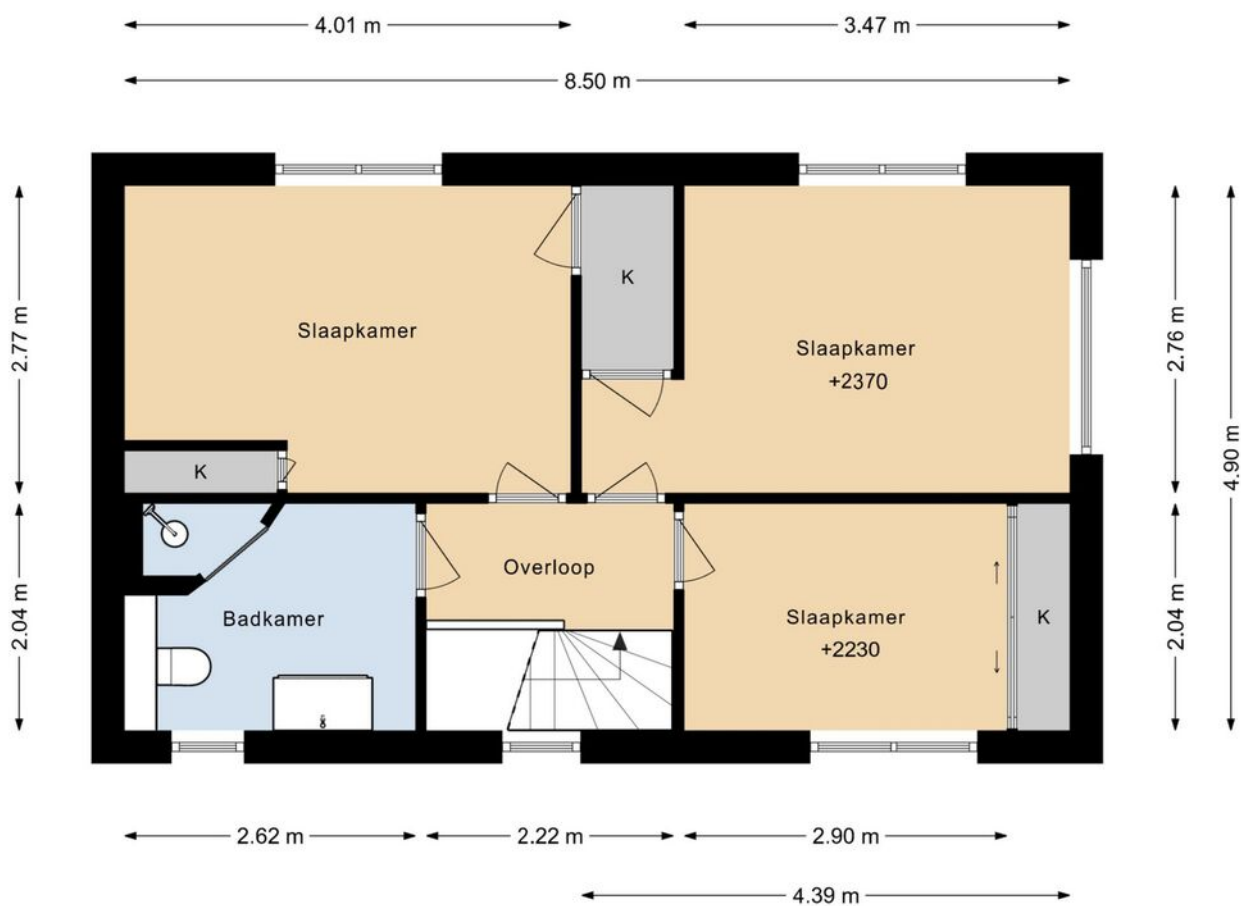






# Plattegrond

## AALSMEERDERWEG 424 1E VERDIEPING



DEZE PLATTEGRONDEN ZIJN MET DE GROOTSTE ZORG  
SAMENGESTELD EN DIENEN TER INDICATIE.  
ER KUNNEN GEEN RECHTEN AAN WORDEN ONTLEEND.  
© WWW.DROOMHUIS360.NL

# Plattegrond

## AALSMEERDERWEG 424 BEGANE GROND



DEZE PLATTEGRONDEN ZIJN MET DE GROOTSTE ZORG  
SAMENGESTELD EN DIENEN TER INDICATIE.  
ER KUNNEN GEEN RECHTEN AAN WORDEN ONTLEEND.  
© WWW.DROOMHUIS360.NL

# Plattegrond

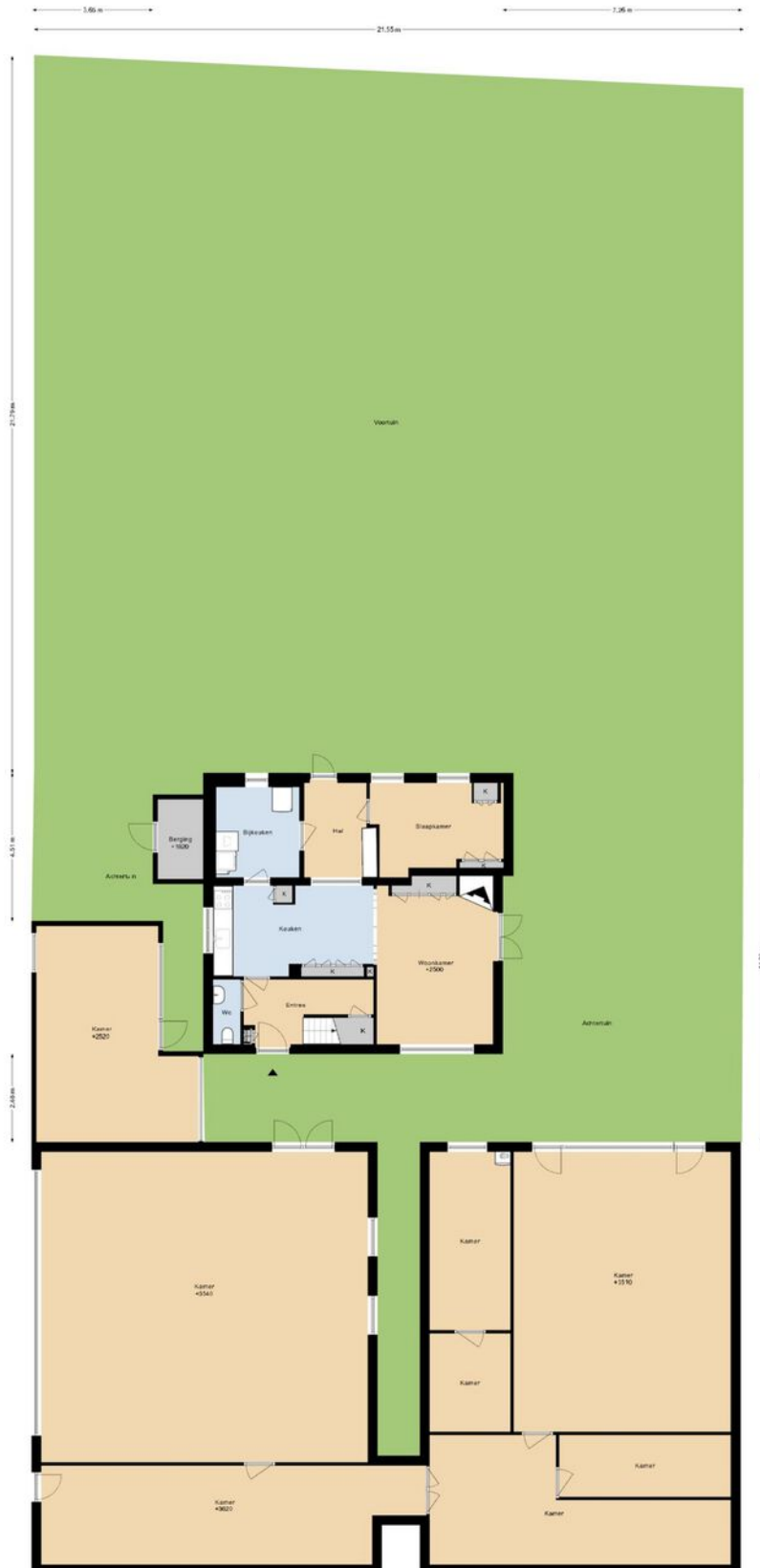
AALSMEERDERWEG 424  
BIJGEBOUW



DEZE PLATTEGRONDEN ZIJN MET DE GROOTSTE ZORG  
SAMENGESTELD EN ERINEN TER PEGICATIE.  
ERI KUNNEN GEEN RECHTEN AAN WORDEN ONTLEEND.  
© WWW.GROENHUIS3010.NL

# Plattegrond

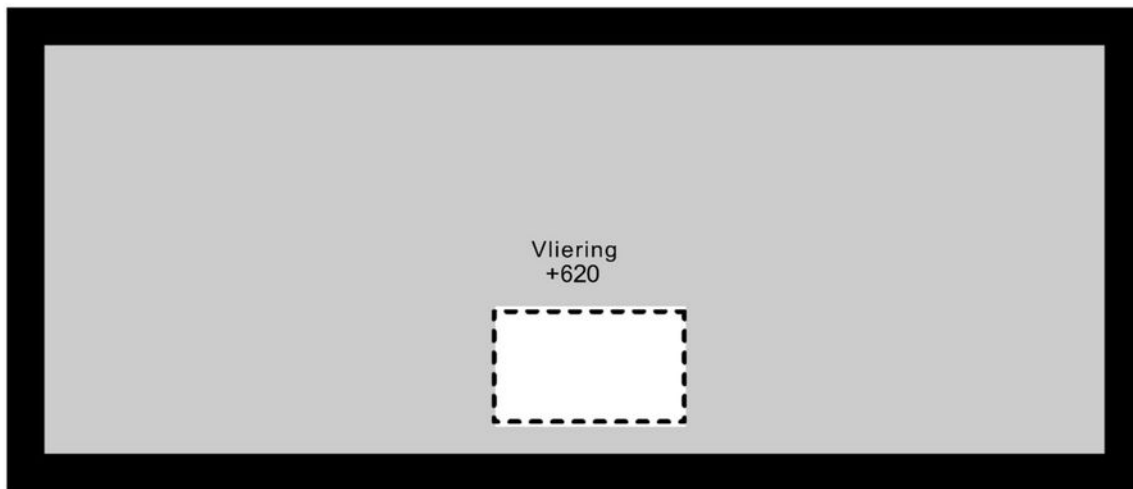
AALSMEERDERWEG 424  
SITUATIE



# Plattegrond

AALSMEERDERWEG 424  
VLIERING

← 8.43 m →



DEZE PLATTEGRONDEN ZIJN MET DE GROOTSTE ZORG  
SAMENGESTELD EN DIENEN TER INDICATIE.  
ER KUNNEN GEEN RECHTEN AAN WORDEN ONTLEEND.  
© WWW.DROOMHUIS360.NL


# Kadastrale kaart

Kadastrale kaart

Uw referentie: Aalsmeerderweg 424



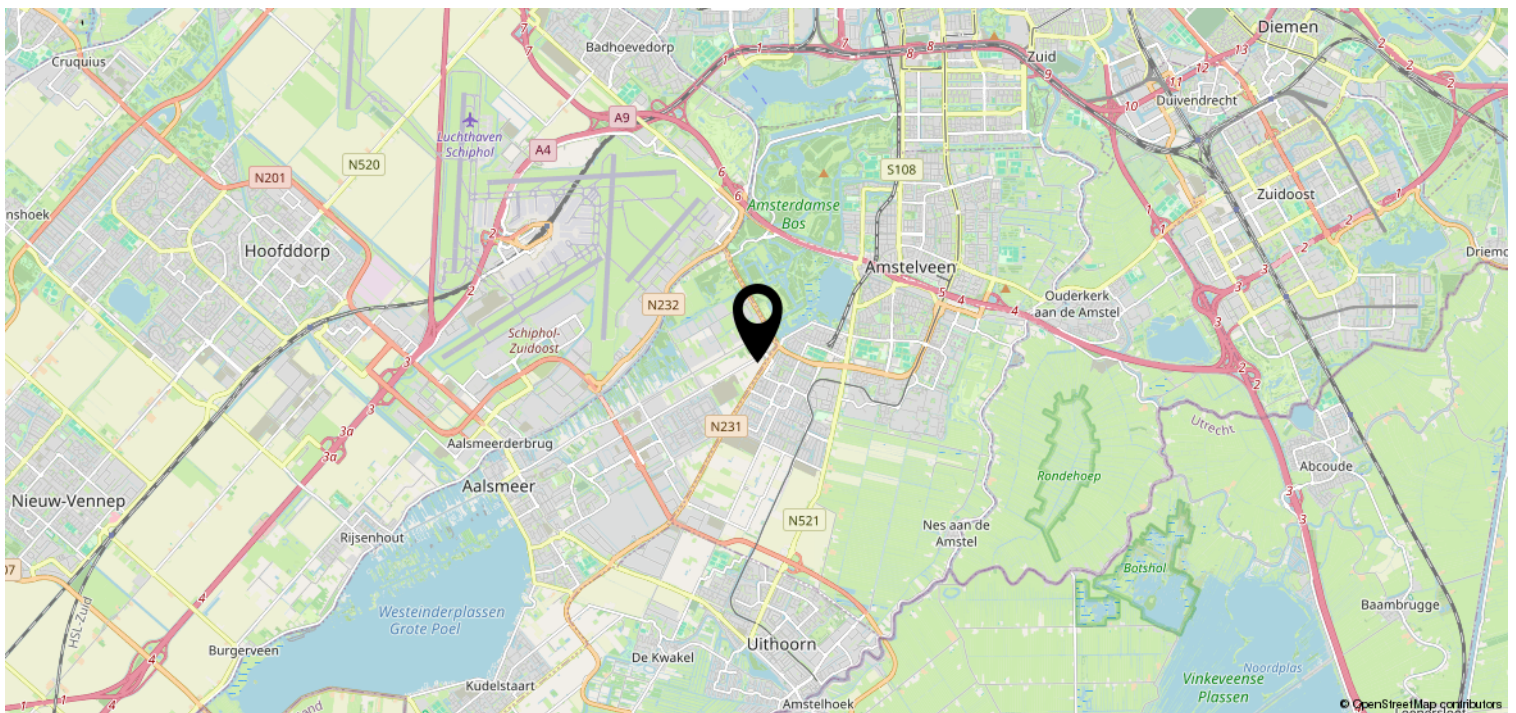
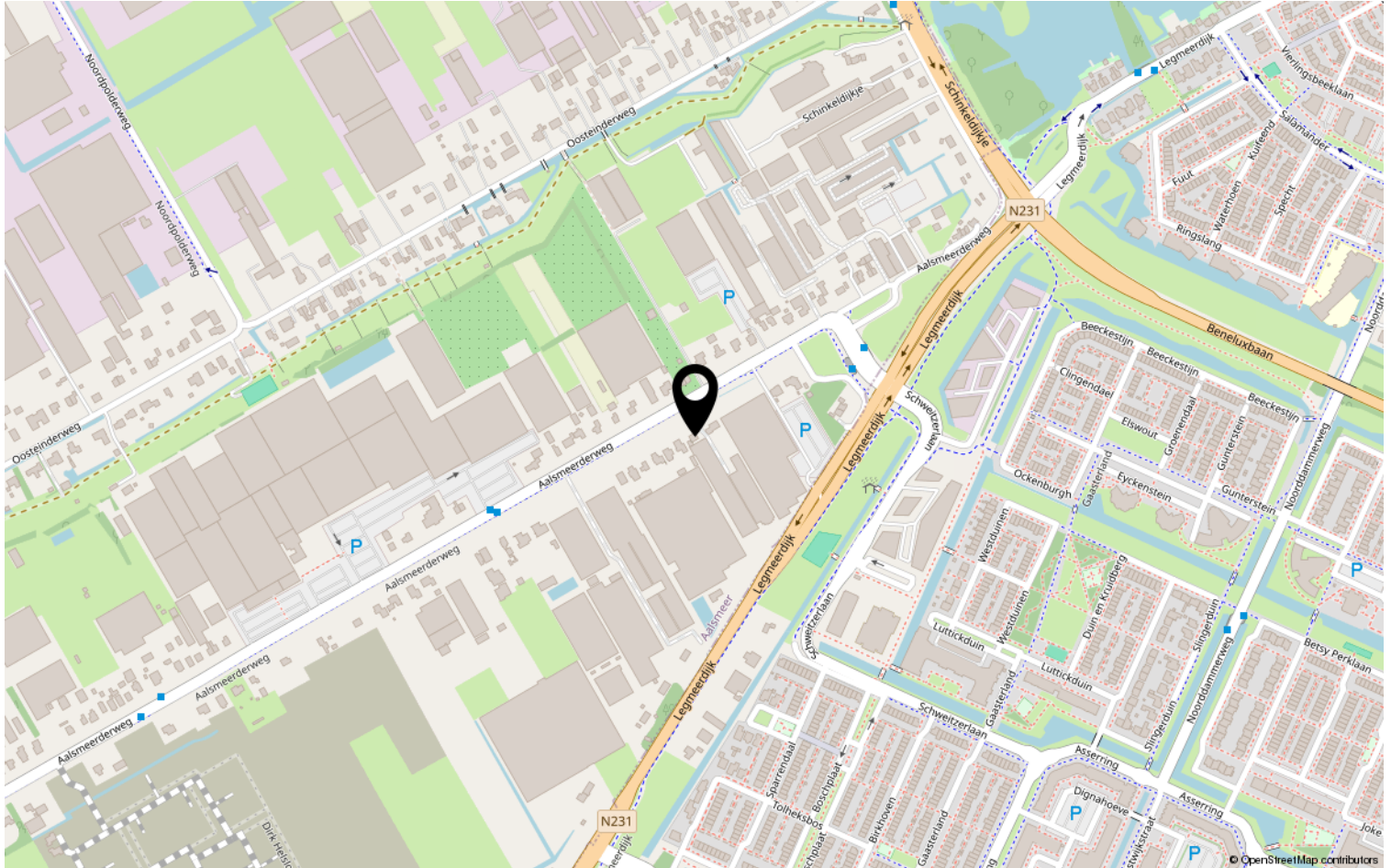
0 5 10 15 20 25m

12345	Deze kaart is noordgericht	Schaal 1: 500	
Perceelnummer		Kadastrale gemeente Aalsmeer	
25	Huisnummer	Sectie B	
—	Vastgestelde kadastrale grens	Perceel 10144	
—	Voorlopige kadastrale grens		
—	Administratieve kadastrale grens		
—	Bebouwing		

Voor een eensluitend uittreksel, geleverd op 5 maart 2026  
De bewaarder van het kadaster en de openbare registers

Aan dit uittreksel kunnen geen betrouwbare maten worden ontleend.  
De Dienst voor het kadaster en de openbare registers behoudt zich de intellectuele eigendomsrechten voor, waaronder het auteursrecht en het databankenrecht.

# Locatie op de kaart



## Van der Laarse Makelaardij O.G..... al meer dan 45 jaar een begrip

Bent u op zoek naar een modern, jong & gedreven makelaarskantoor waar de klant nog centraal staat en waar u terecht kunt voor een goed advies over taxaties, aan-/ & verkoop en de verhuurmogelijkheden van uw pand? Neem gerust contact met ons op voor een vrijblijvend gesprek en advies.

Door de centrale ligging van Aalsmeer en ons kantoor bestrijken wij niet alleen Aalsmeer en Kudelstaart, maar o.a. ook De Haarlemmermeer, Leimuiden, Uithoorn en Amstelveen e.o.

### ✓ VERKOOP

In samenspraak met u stellen wij de verkoopstrategie en vraagprijs vast. Voor elke woning stellen we een professionele mediapresentatie samen, laten wij brochures afdrukken en plaatsen de woning op funda. U wordt van inspectie tot en met de eigendomsoverdracht door ons begeleid.

### ✓ AANKOOP

Van der Laarse Makelaardij o.g. kan u begeleiden bij de aankoop van een nieuwe woning. Wij kunnen u behoeden voor al te emotionele beslissingen. Laat ons de woning taxeren en inspecteren zodat u een weloverwogen beslissing kunt nemen.

### ✓ VERHUUR

Wilt uw woning(en) verhuren. Hier komt veel bij kijken: Welke huur kunt u vragen? Waar moet ik rekening mee houden? Een woning verhuren doen we samen in vier stappen: aanbieden van de woning, de bezichtiging, de acceptatie en de huurovereenkomst.

### ✓ TAXATIES

Wij kunnen op zeer korte termijn taxaties voor u uitvoeren. Door een volledig inzicht in alle NVM-transacties, zowel van ons eigen kantoor als van anderen, zijn wij op de hoogte van de recente waardeontwikkeling van woonhuizen en overige (bedrijfs-)panden.

### ✓ UNIFORMITEIT EN DUIDELIJKHEID

Wij meten volgens de meetinstructie die gebaseerd is op de NEN2580 en door de NVM is opgesteld. Deze meetinstructie geeft een praktische handleiding om de gebruiksoppervlakte te meten. Alle bij de NVM aangesloten makelaars dienen zich aan deze afspraken te houden. De meetinstructie kunt u nalezen op [www.vanderlaarse-makelaardij.nl](http://www.vanderlaarse-makelaardij.nl).

## Van der Laarse Makelaardij O.G.

Stationsweg 1

1431 EG Aalsmeer

0297-322111

[info@vanderlaarse-makelaardij.nl](mailto:info@vanderlaarse-makelaardij.nl)

[www.vanderlaarse-makelaardij.nl](http://www.vanderlaarse-makelaardij.nl)

#### Erfdienstbaarheden en bijzondere bepalingen

Aan elke onroerende zaak kunnen bijzondere bepalingen verbonden zijn. Deze worden dan aan elke opvolgende eigenaar opgelegd. Ze staan gewoonlijk in het eigendomsbewijs. Een kopie van het eigendomsbewijs is op te vragen via de makelaar.

#### Koopakte

Behoudens nadere afspraken gelden de standaardregels, zoals deze voorkomen in de modelkoopakte die is opgesteld door de Nederlandse Vereniging van Makelaars NVM, de Consumentenbond en de Vereniging Eigen Huis. De waarborgsom (of bankgarantie) is gebruikelijk 10 % van de koopsom en wordt voldaan aan de notaris. Eventueel door de koper te maken voorbehouden (zoals voor het verkrijgen van de woonvergunning, hypotheek, Nationale hypotheekgarantie) worden alleen vermeld als deze in de onderhandelingen zijn afgesproken. Voor zover er in deze brochure aanvullende clausules zijn vermeld, worden deze opgenomen in de koopakte.

#### Gunning

Verkoper behoudt zich het recht voor het object te gunnen aan de gegadigde van zijn keuze.

#### Voorbehouden

Hoewel gestreefd is naar een zo nauwkeurig mogelijke inventarisatie van de beschikbare gegevens, moet ervan uitgegaan worden dat het bovenstaande slechts indicatief is. De gegevens (bedragen, belastingen, jaartallen, omschrijvingen etc.) zijn soms verkregen door mondelinge informatie, soms zijn ze vanuit het geheugen opgediept. De koper heeft zijn eigen onderzoeksplicht naar alle zaken die voor hem van belang zijn; kan zich nimmer beroepen op onbekendheid met feiten die hij zelf had kunnen waarnemen of die kenbaar waren uit openbare registers. De makelaar kan u desgewenst verwijzen naar desbetreffende instanties.

#### Verdere informatie

Van belang zijnde documentatie ligt bij de makelaar tijdens kantooruren ter inzage. In veel gevallen kunnen fotokopieën worden verkregen of kunnen de gegevens aan u verzonden of gemaïld worden. Ook via uw eigen makelaar kunt u verder informatie verkrijgen. Deze informatie wordt aan meer personen verstrekt. Aan deze gegevens kunnen geen rechten worden ontleend. De aanbieding van dit object dient te worden gezien als een uitnodiging tot het uitbrengen van een bod.