



Goudsbloemstraat 118

AMSTERDAM

eXp Nederland

0850131031

info@expnederland.com

<https://www.expnederland.com/>

exp[®]

Kenmerken

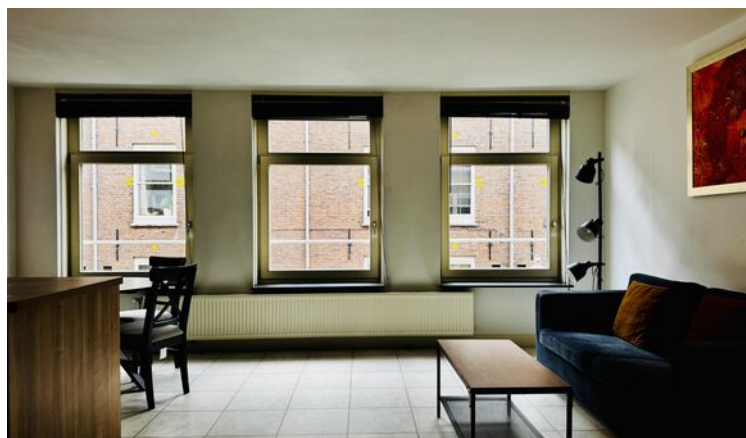


Woonoppervlakte

57 m²

Aantal kamers

3 kamers



Aantal slaapkamers

2 slaapkamers

Bouwjaar

2005



Energie label

A



Omschrijving

Dit is SUPER leuk zeg!

Wonen in hartje Jordaan en met ALLE hedendaagse comfort, voorzien van energielabel A. Dat is bijzonder en bijna van jouw!

Want dit prachtige pand is gebouwd in traditionele eclectische stijl maar dateert uit 2005. Dus volledig geïsoleerd, hardhouten kozijnen, betonnen vloeren, lift en alle elementen die je gewend bent van hedendaagse bouw. En dat met de charme van ongelooflijk gezellige Jordaan/9 straatjes. Hiermee dus geen enkele concessie op woongebied en nog een heel fijn element....EIGEN GROND.

Zullen we jouw boxjes even aftikken zodat je zelf kunt concluderen dat dit de plek is waar je op hebt gewacht?

- Prachtig en ruim balkon (bereikbaar vanuit beide kamers)
- 2 ruime slaapkamers
- Woningbrede woonkamer met open keuken
- EIGEN GROND
- Hartje Jordaan en dus ook hartje centrum
- Rustige straat
- ENERGIELABEL A (bouwjaar 2005)
- Lift (fijn met de boodschappen)
- Extra berging op de begane grond (veilig voor de fiets ;))
- Goed verzorgde VvE en lage bijdrage (mede doordat het pand nieuw is)

Do we need to say more?

Welkom in jouw nieuwe thuis!

Het pand staat er werkelijk subliem bij. De straat is vanzelfsprekend karaktervol en lopend ben je overal in no-time. Fietsend ook overigens en die zet je veilig gewoon in je eigen berging op de begane grond. Met de lift of de prachtige hardhouten trap naar de tweede verdieping en daar open je de deur naar jouw nieuwe woon-/genietplek. Links de slaapkamers en het FANTASTISCHE balkon (toegang middels 2x dubbele openslaande deur) en rechts de straatgerichte en gezellige woonkamer.

Het appartement is uitgevoerd met strakke wand-/

plafondafwerking, een laminaatvloer (geen tegels ;) en een complete inbouwkeuken met alle apparatuur die je had willen hebben. Leuk element is het eilandidee in de keuken waar je met vrienden en familie mooie avonden zult beleven.

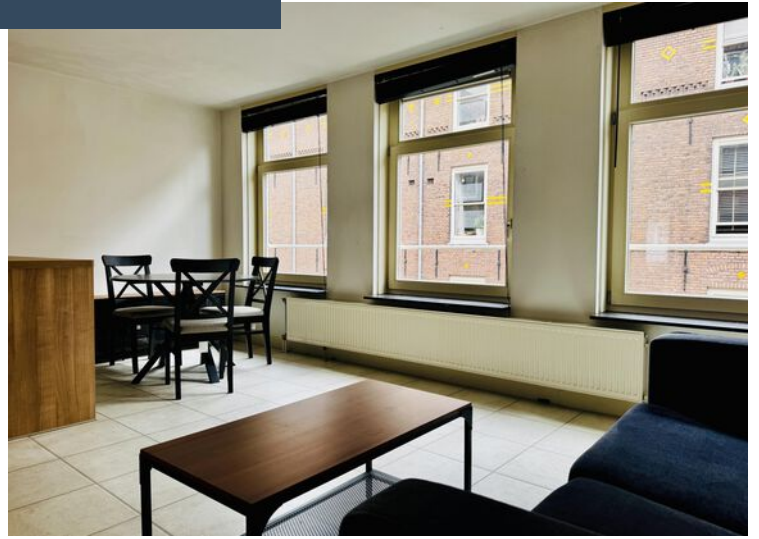
In de hal is er toegang tot het separate toilet met fontein (ideaal dus niet in de badkamer), de badkamer met ruime douche en wastafelmeubel EN een bijkeuken met de was-/drogeraansluiting en de CV-ketel.

De indeling is echt enorm fijn en die had je zelf ook graag zo ingetekend, daar zijn wij zeker van.

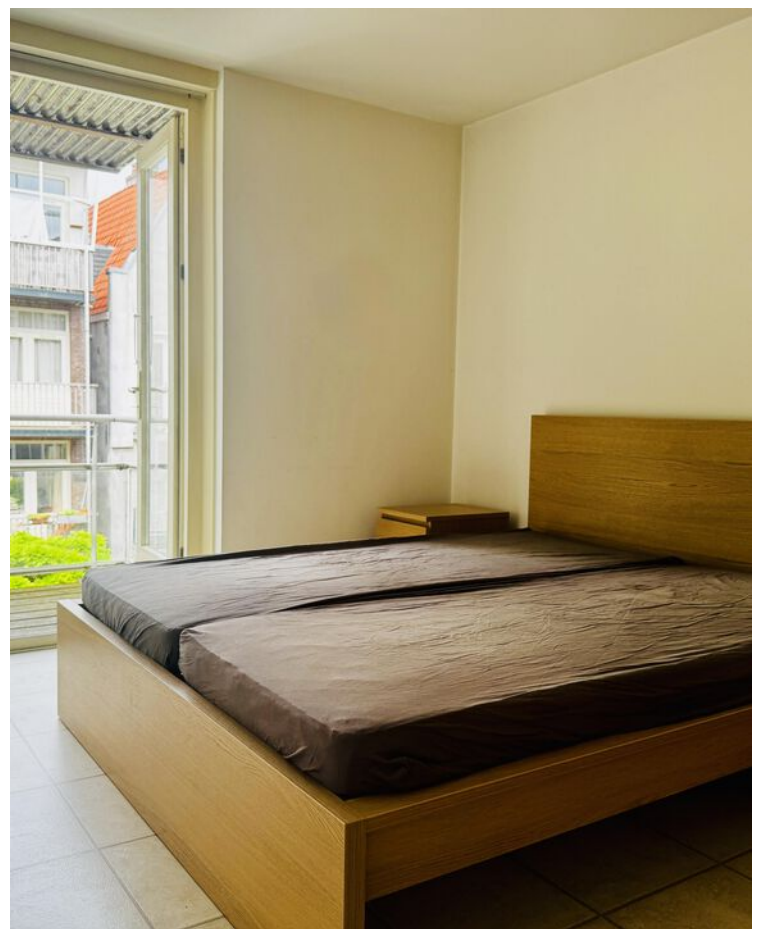
Wij zien je snel en kijken ernaar uit om de sleutel aan je over te dragen!

Foto's

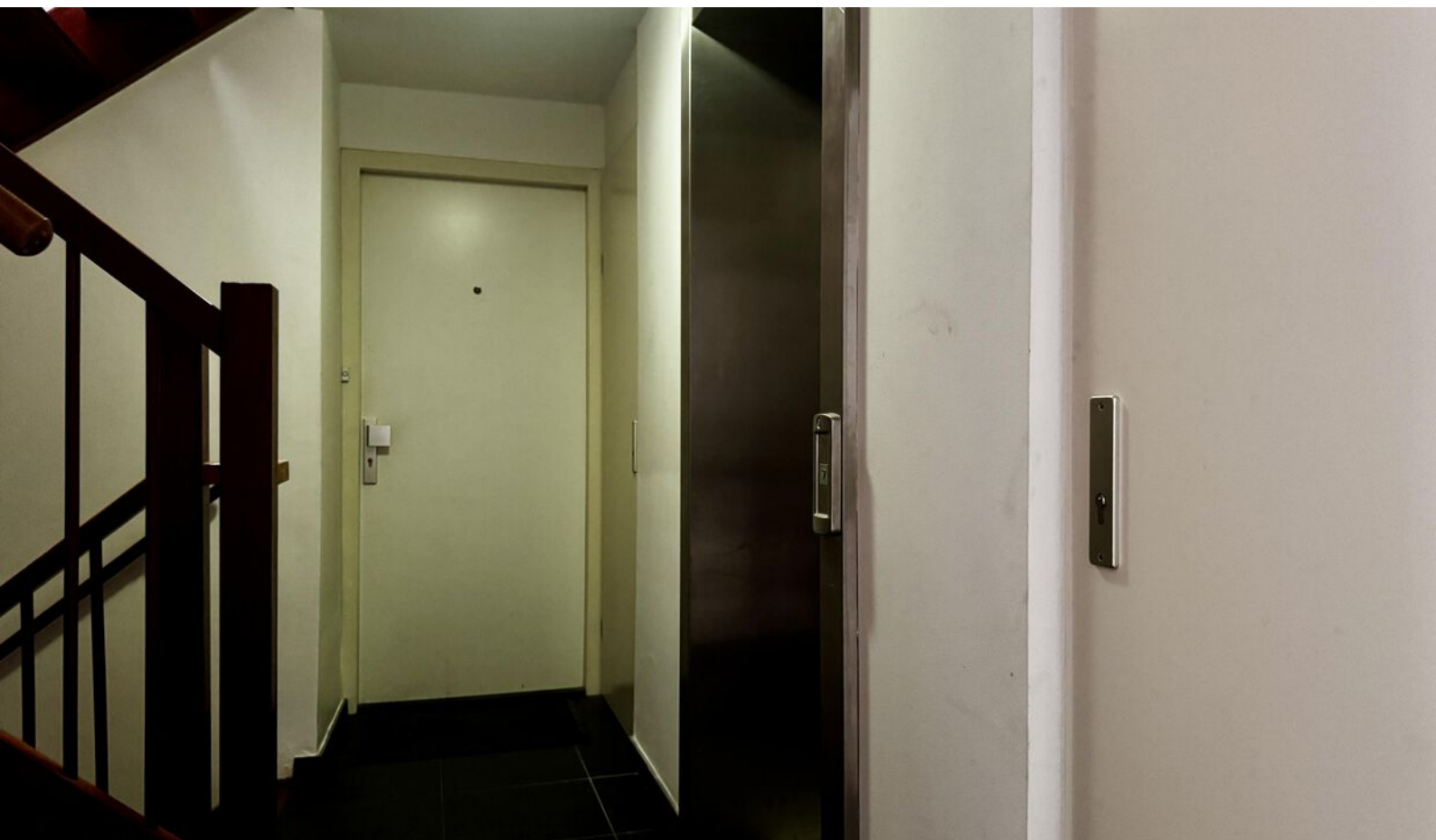
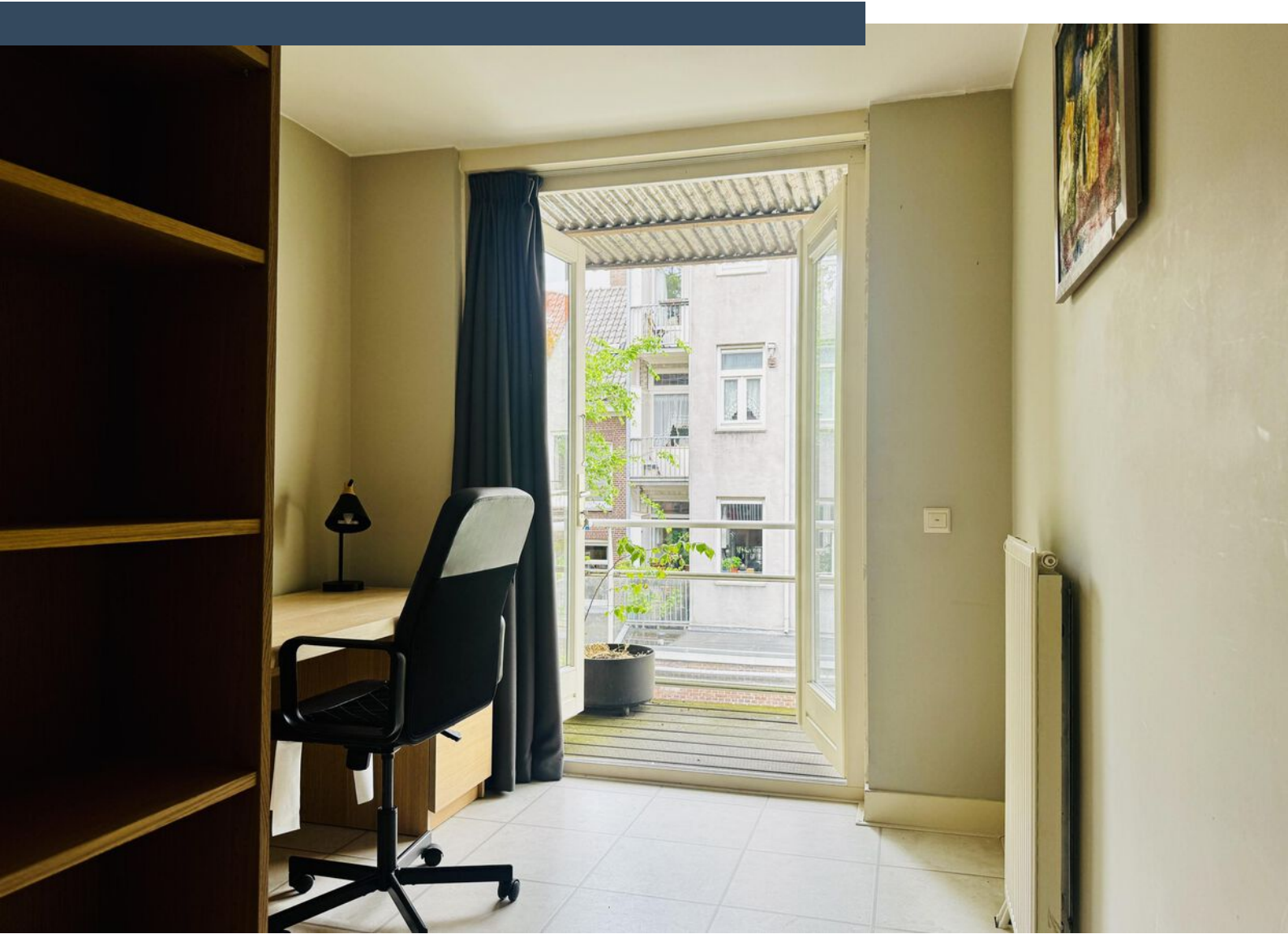
















A rectangular commemorative plaque with a black border is mounted on a red brick wall. The plaque contains white text in a sans-serif font. Above the plaque, there is a decorative brickwork element consisting of a row of four diamond-shaped openings. To the left of the plaque, a black metal strap is attached to the wall. Below the plaque, a white door frame is visible.

**GEDENKSTEEN
UIT WAARDEERING VOOR
MEVR. L. VAN DER PEK-WENT
VAN DE BEWONERS
BOUWONDERNEMING
- JORDAAN -
1896 26 SEPT. 1946**

A blue rectangular street sign with white text is mounted on a red brick wall. The sign is slightly tilted and has a white border. The text is in a bold, sans-serif font. The sign is mounted with small metal brackets.

GOUDSBLOEMSTRAAT

A smaller blue rectangular street sign with white text is mounted on a red brick wall, positioned below the first sign. It has a white border and is mounted with small metal brackets.

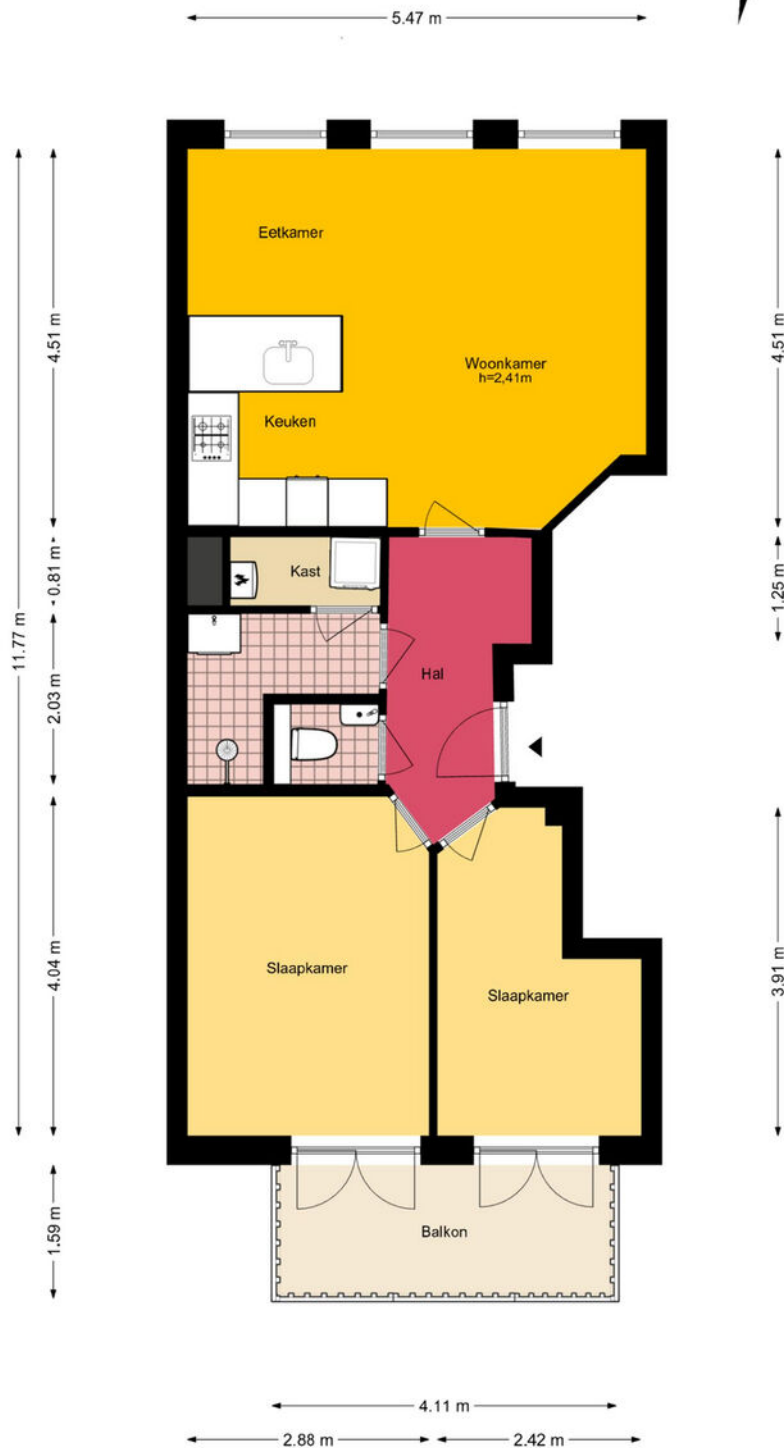
CENTRUM





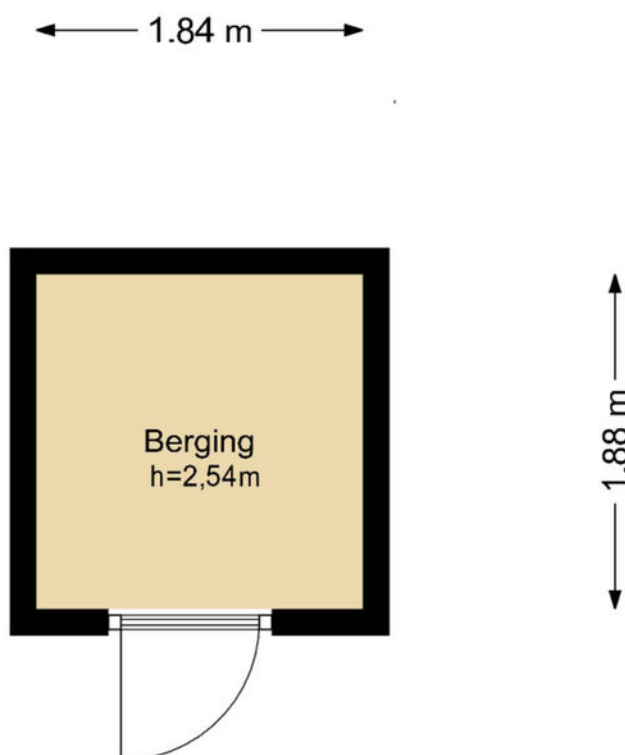
Plattegrond

Goudsbloemstraat 118-D - Amsterdam
Appartement

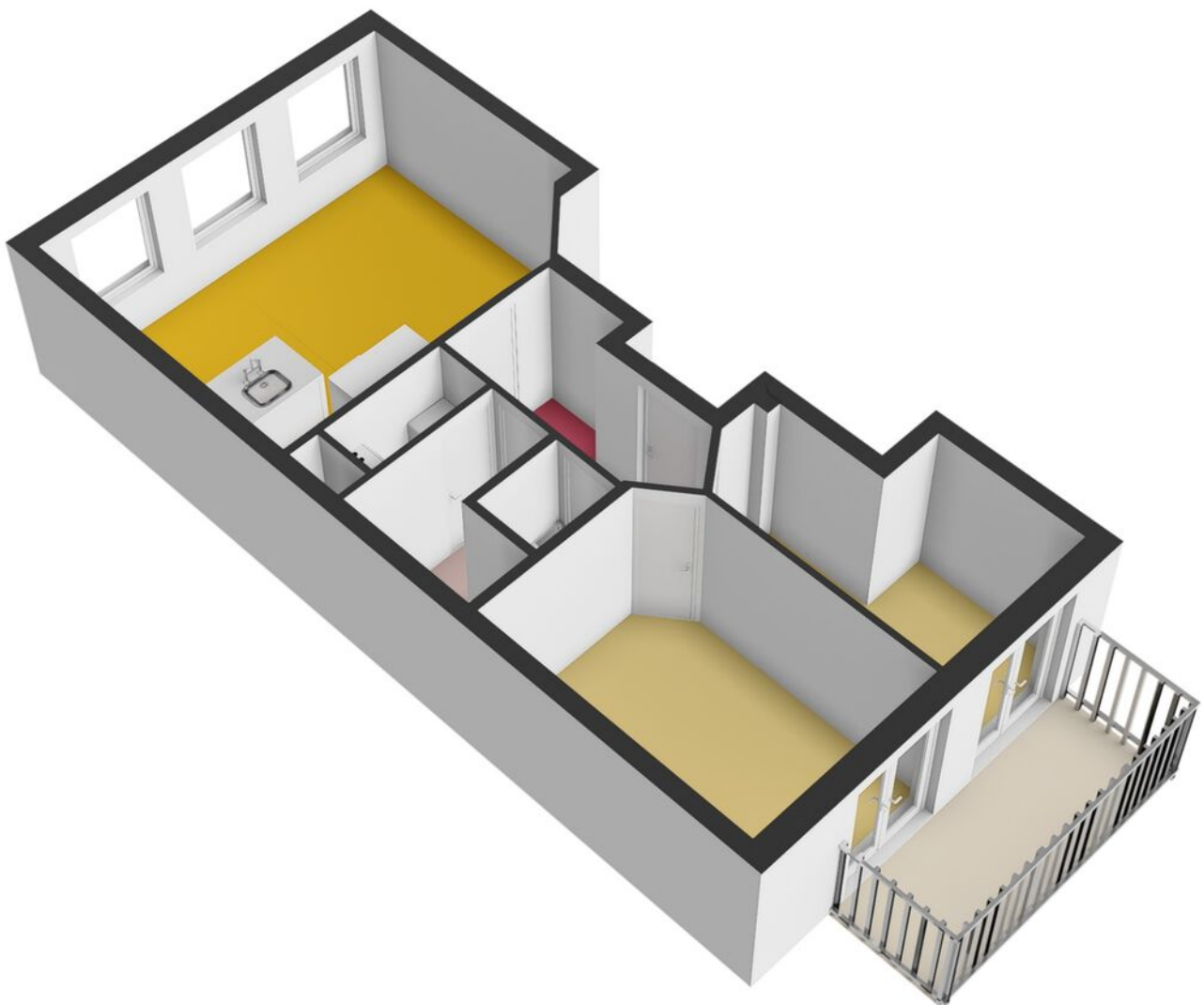


Plattegrond

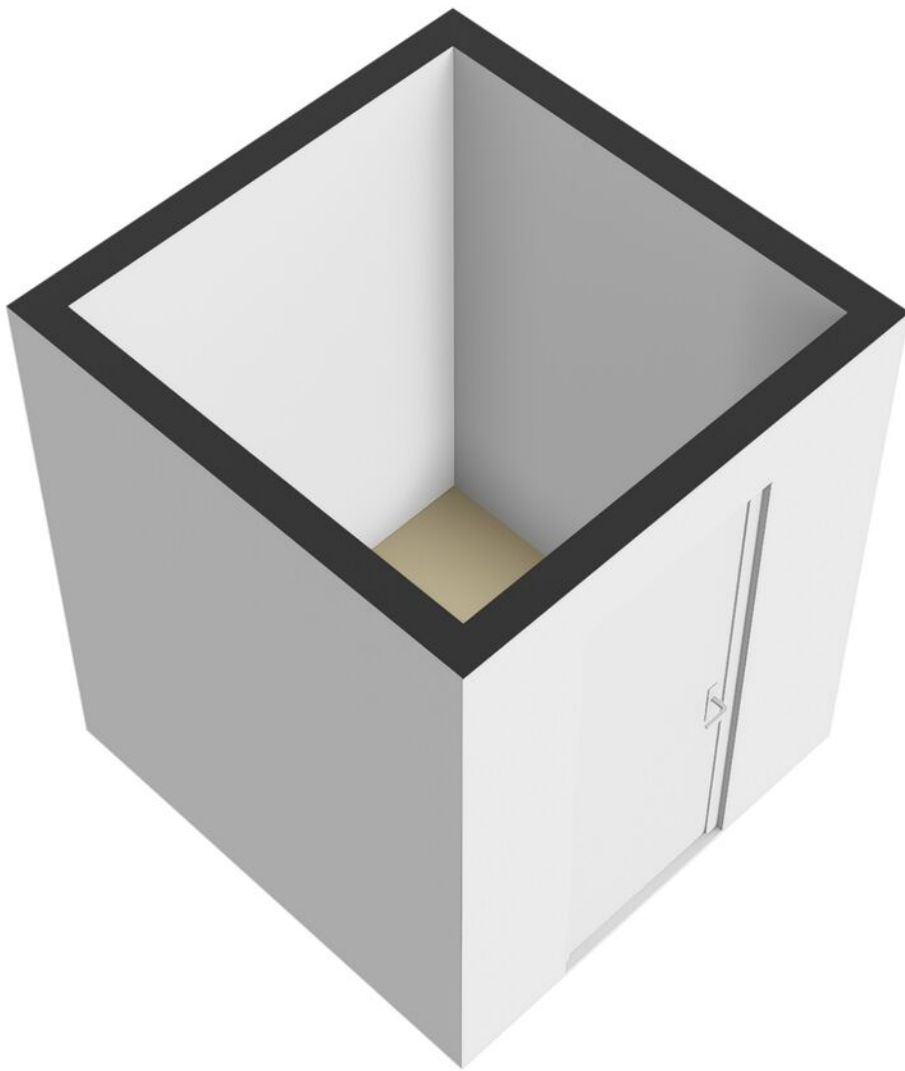
Goudsbloemstraat 118-D - Amsterdam
Berging



Plattegrond



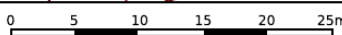
Plattegrond



Kadastrale kaart

Kadastrale kaart

Uw referentie: ---



12345 Deze kaart is noordgericht
 25 Perceelnummer
 Huisnummer
 Vastgestelde kadastrale grens
 Voorlopige kadastrale grens
 Administratieve kadastrale grens
 Bebouwing

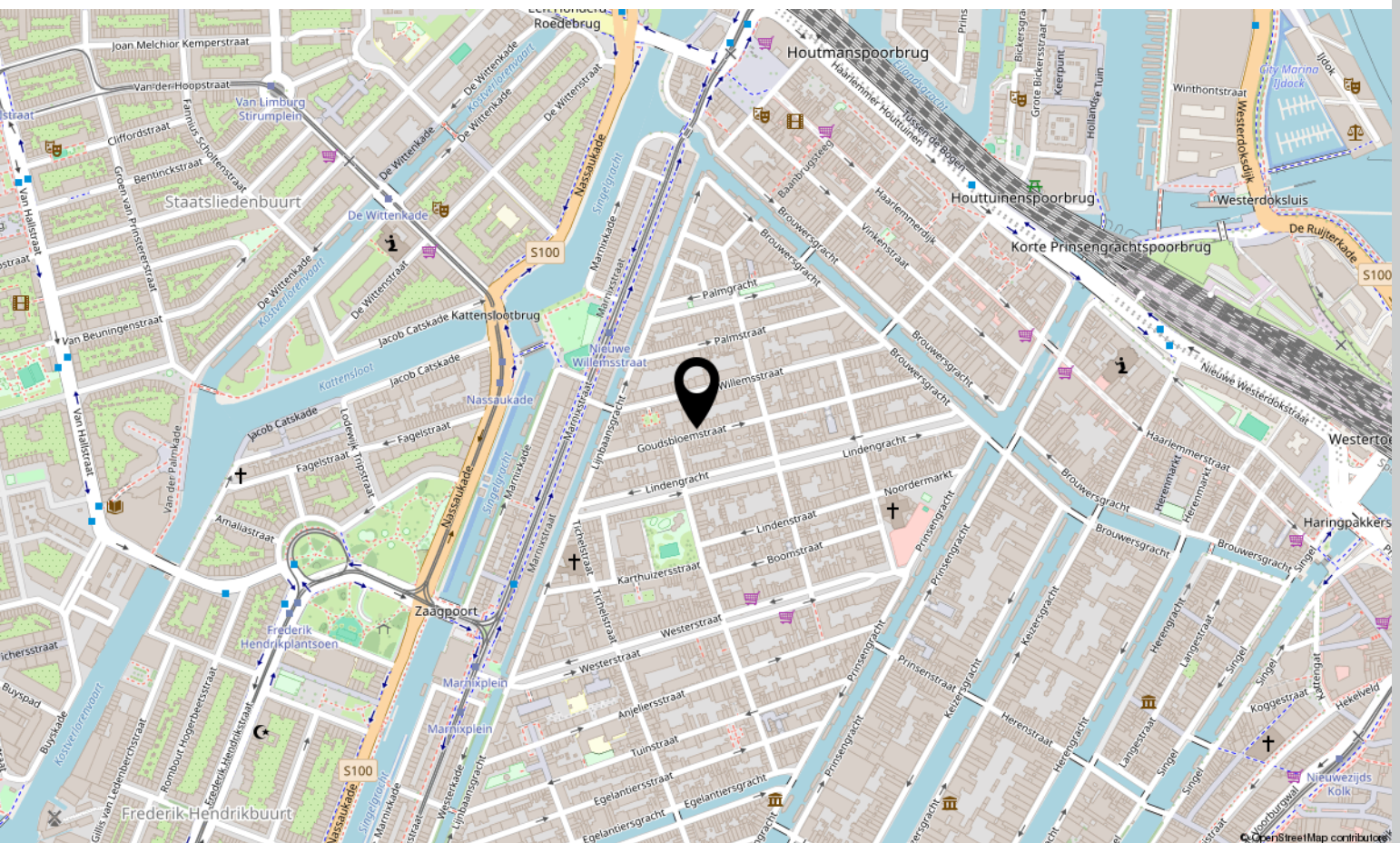
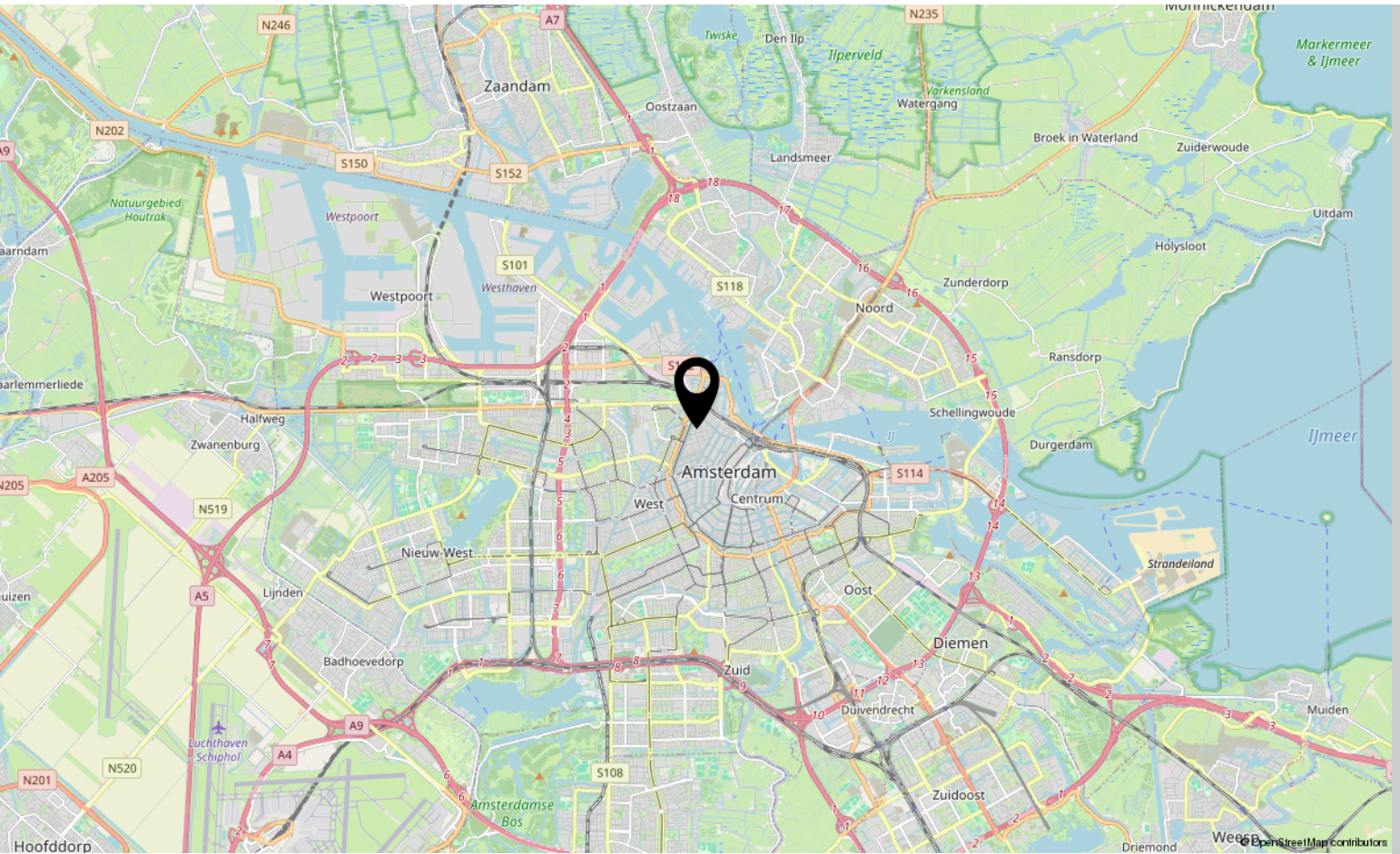
Voor een eensluidend uittreksel, geleverd op 30 mei 2026
 De bewaarder van het kadaster en de openbare registers

Schaal 1: 500
 Kadastrale gemeente Amsterdam
 Sectie L
 Perceel 649

Aan dit uittreksel kunnen geen betrouwbare maten worden ontleend.
 De Dienst voor het kadaster en de openbare registers behoudt zich de intellectuele eigendomsrechten voor, waaronder het auteursrecht en het databankenrecht.



Locatie op kaart



Lijst van zaken

	Blijft achter	Gaat mee	Ter overname
Woning - Interieur			
Verlichting, te weten			
- opbouwspots/armaturen/lampen/dimmers	X		
- losse (hang)lampen	X		
(Losse)kasten, legplanken, te weten			
- Alles wat in de woning aanwezig is	X		
Raamdecoratie/zonwering binnen, te weten			
- jaloezieën	X		
Vloerdecoratie, te weten			
- laminaat	X		
Overig, te weten			
- schilderij ophangstelsysteem	X		
- Alle meubels	X		
Woning - Keuken			
Keukenblok (met bovenkasten)	X		
Keuken (inbouw)apparatuur, te weten			
- kookplaat	X		
- (gas)fornuis	X		
- afzuigkap	X		
- combi-oven/combimagnetron	X		
- koel-vriescombinatie	X		
- vaatwasser	X		
- koffiezetapparaat	X		
- Alles wat in de keuken aanwezig is	X		
Woning - Sanitair/sauna			
Toilet met de volgende toebehoren			
- toilet	X		
- toiletrolhouder	X		
- toiletborstel(houder)	X		
- fontein	X		
Badkamer met de volgende toebehoren			

Lijst van zaken

	Blijft achter	Gaat mee	Ter overname
- douche (cabine/scherm)	X		
- wastafel	X		
- wastafelmeubel	X		
- toiletkast	X		
Woning - Exterieur/installaties/veiligheid/energiebesparing			
Brievenbus	X		
(Voordeur)bel	X		
Rookmelders	X		
(Klok)thermostaat	X		
Telefoonaansluiting/internetaansluiting	X		
Warmwatervoorziening, te weten			
- CV-installatie	X		

Bekijk deze woning online!

[webpace.yisual.com/
goudsbloemstraat118 d](https://www.webspace.yisual.com/goudsbloemstraat118d)

exp

Goudsbloemstraat 118 D, Amsterdam



Scan deze code

en bekijk de
woning op je
mobiel!



Interesse?

Neem contact met ons op!

eXp Nederland

Keizersgracht 555 1017 DR Amsterdam

0850131031

info@expnederland.com

<https://www.expnederland.com/>

exp[®]