

Langeweide 132

Zuid-Scharwoude

Vraagprijs
€ 445.000
k.k.



KENMERKEN

Woonoppervlakte **130 m²**

Perceeloppervlakte **123 m²**

Inhoud **441 m³**

Bouwjaar **1977**

Energielabel **-**

Vraagprijs

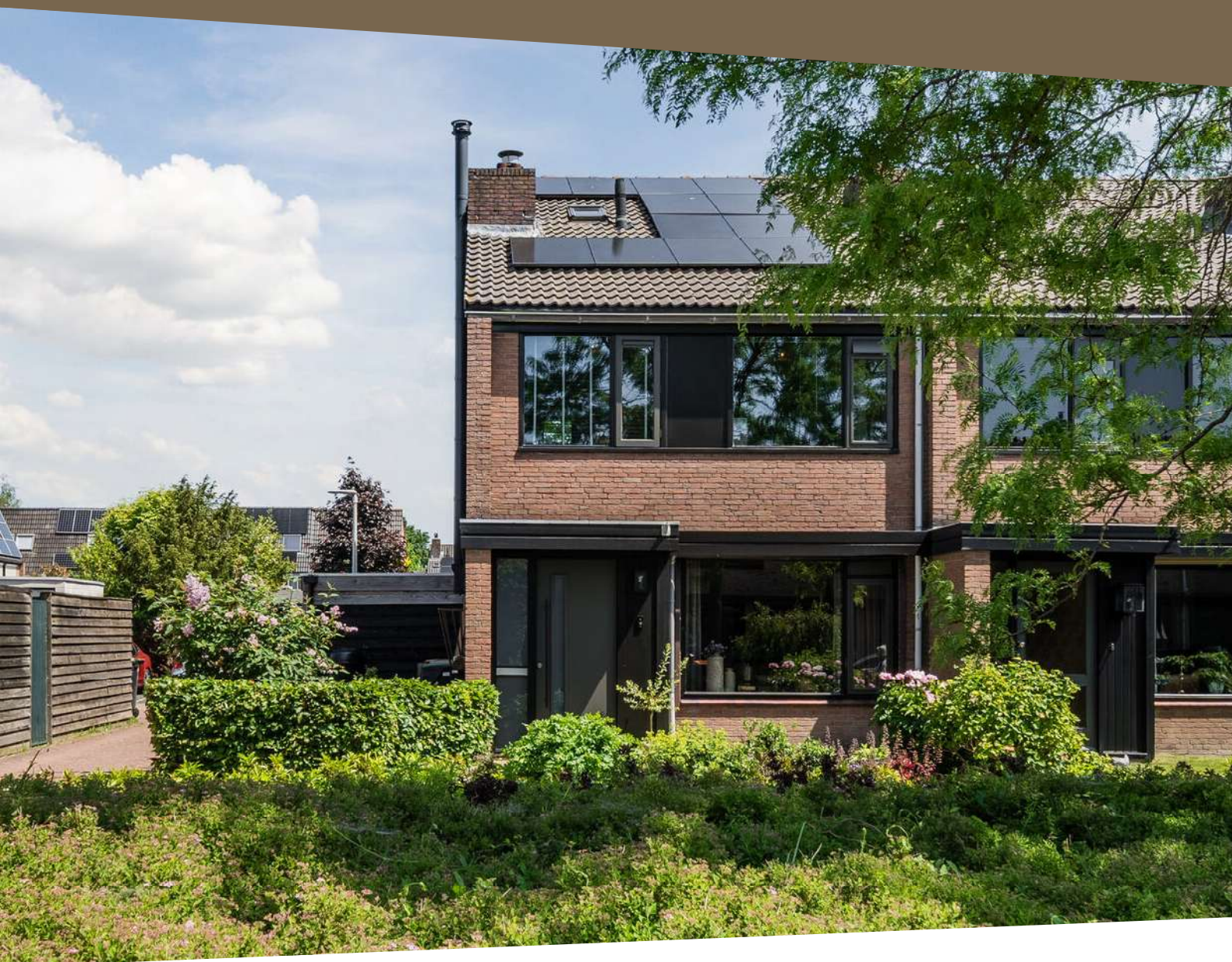
€ 445.000

k.k.



Langeweide 132

Zuid-Scharwoude



Omschrijving

Ruime hoekwoning op een geliefde locatie in een groene woonwijk! Deze royale gezinswoning beschikt over vier slaapkamers, een praktische bijkeuken en een zonnige achtertuin met overkapping en vrijstaande berging. De woning ligt centraal ten opzichte van alle belangrijke voorzieningen en biedt daarmee de ideale combinatie van rustig wonen en alle dagelijkse gemakken binnen handbereik. Niet alleen buiten is het genieten, ook binnenshuis is er volop ruimte en comfort. De speels ingedeelde woonkamer met sfeervolle houtkachel zorgt voor een gezellige leefruimte. Daarnaast beschikt de woning over een moderne keuken met aansluitend een praktische bijkeuken. Op de eerste verdieping bevinden zich drie ruime slaapkamers en een moderne badkamer. De royale tweede verdieping biedt plaats aan een vierde slaapkamer, ideaal als extra slaap-, werk- of hobbyruimte. De achtertuin is een fijne plek om te ontspannen, compleet met gezellige overkapping en ruime vrijstaande berging. Ook parkeren is geen probleem: zowel aan de voorzijde als achter de woning is voldoende parkeergelegenheid aanwezig. Kortom: een ruime en comfortabele hoekwoning op een fijne woonlocatie, met volop leefruimte binnen en buiten. Een ideale gezinswoning waar je je direct thuis voelt.

Algemeen

Bouwjaar: 1977

Inhoud: ca. 441 m³

Woonoppervlakte: ca. 130 m²

Gebouw gebonden buitenruimte (overkapping): ca. 8 m²

Externe berging (schuur): ca. 9 m²

Perceeloppervlakte: 123 m²

Kadaster gemeente Langedijk, sectie B, nummer 1810

Energielabel:

Aanvaarding: in overleg

Indeling

Begane grond:

Bij binnenkomst betreed je de hal met meterkast en toegang tot de woonkamer. De woonkamer is speels ingedeeld met een ruime zithoek, waar voldoende plek is voor een royale loungebank. Dankzij de grote ramen aan de voorzijde en de openslaande deuren aan de achterzijde is het een heerlijk lichte ruimte. De fraaie pvc-vloer, strakke wandafwerking in sfeervolle kleuren en de houtkachel zorgen voor een warme en moderne uitstraling.

De eethoek bevindt zich aan de achterzijde, direct bij de openslaande deuren naar de tuin. Aansluitend vind je de open keuken in praktische L-opstelling, voorzien van een 5-pits gaskookplaat, vaatwasser, koelkast en oven. Vanuit de keuken bereik je de praktische bijkeuken, ingericht met een kastenwand waarin zich de aansluitingen voor wasmachine en droger bevinden. Daarnaast beschikt deze ruimte over comfortabele vloerverwarming, extra berging en een deur naar de tuin.

Via een kleine tussenhall bereik je de toiletruimte met hangend closet en fonteintje, evenals de trapopgang naar de eerste verdieping.

Eerste verdieping:

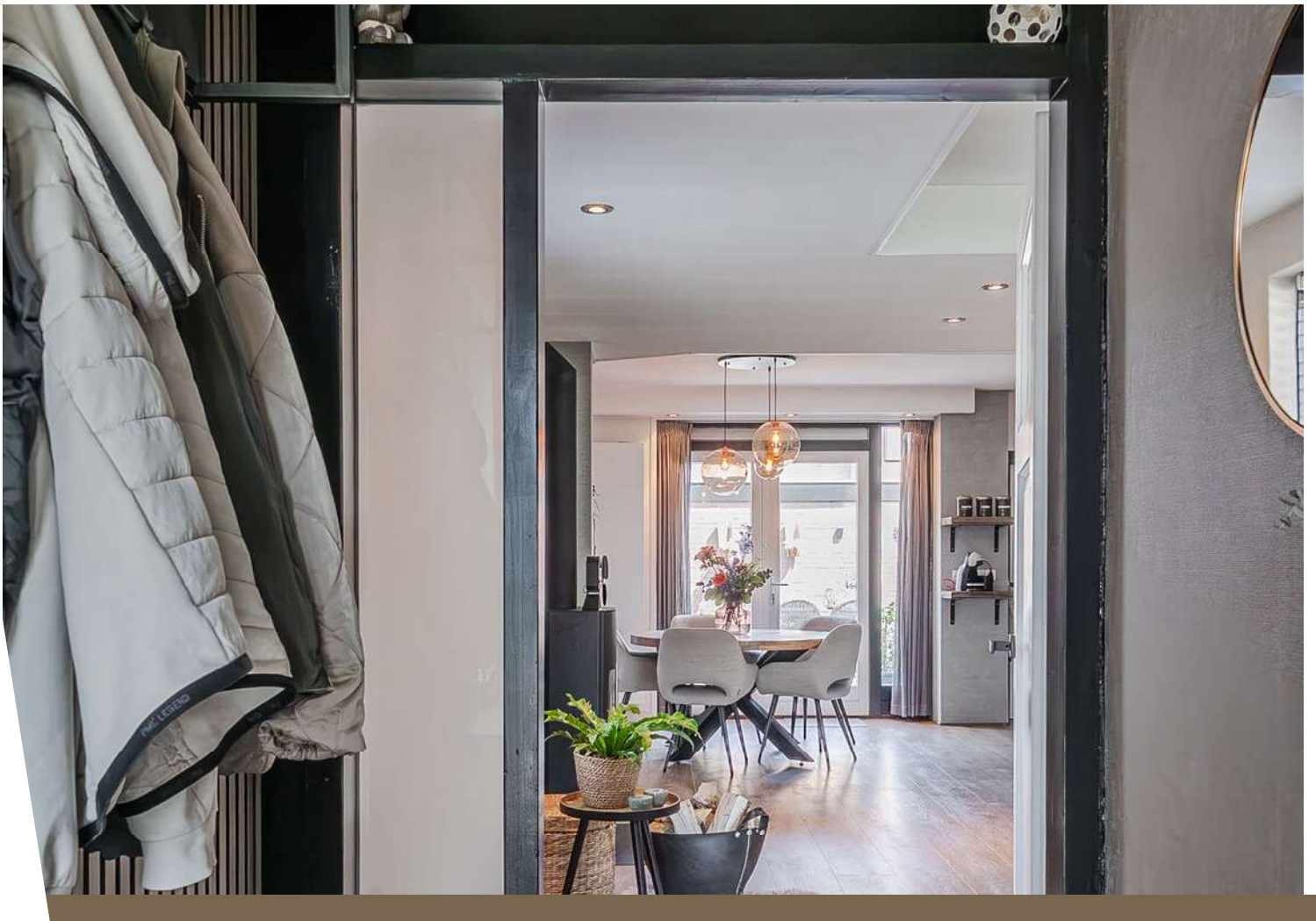
Op deze verdieping bevinden zich drie slaapkamers en een complete badkamer. De royale slaapkamer aan de achterzijde beschikt over een inloopkast. De twee slaapkamers aan de voorzijde zijn eveneens ruim en ideaal in te richten als slaapkamer, werkkamer of hobbyruimte. Dankzij de grote ramen profiteren alle kamers van een prettige lichtinval. De ruimtes zijn netjes afgewerkt met een laminaatvloer en verzorgde wandafwerking.

De volledig betegelde badkamer is



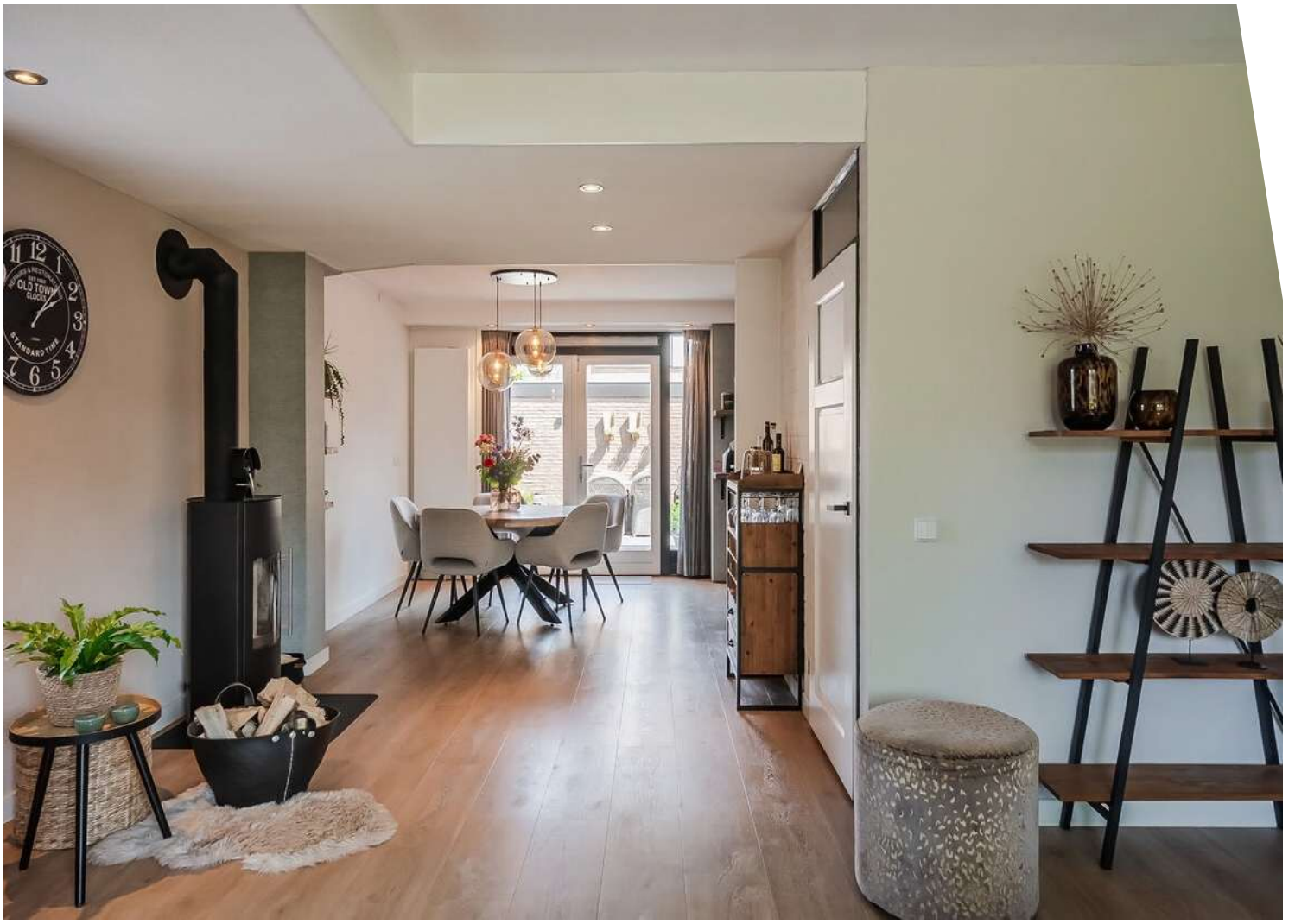




























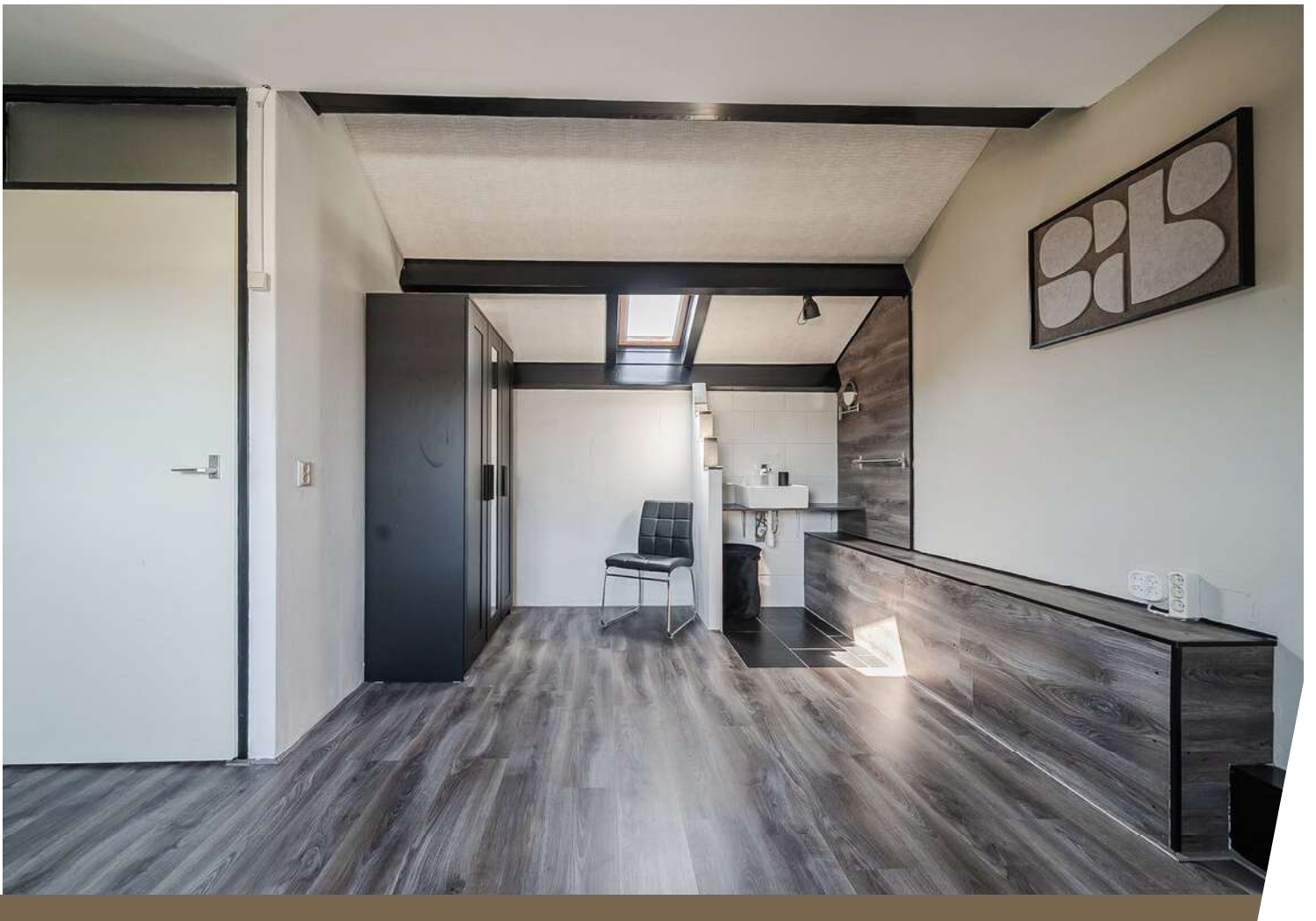


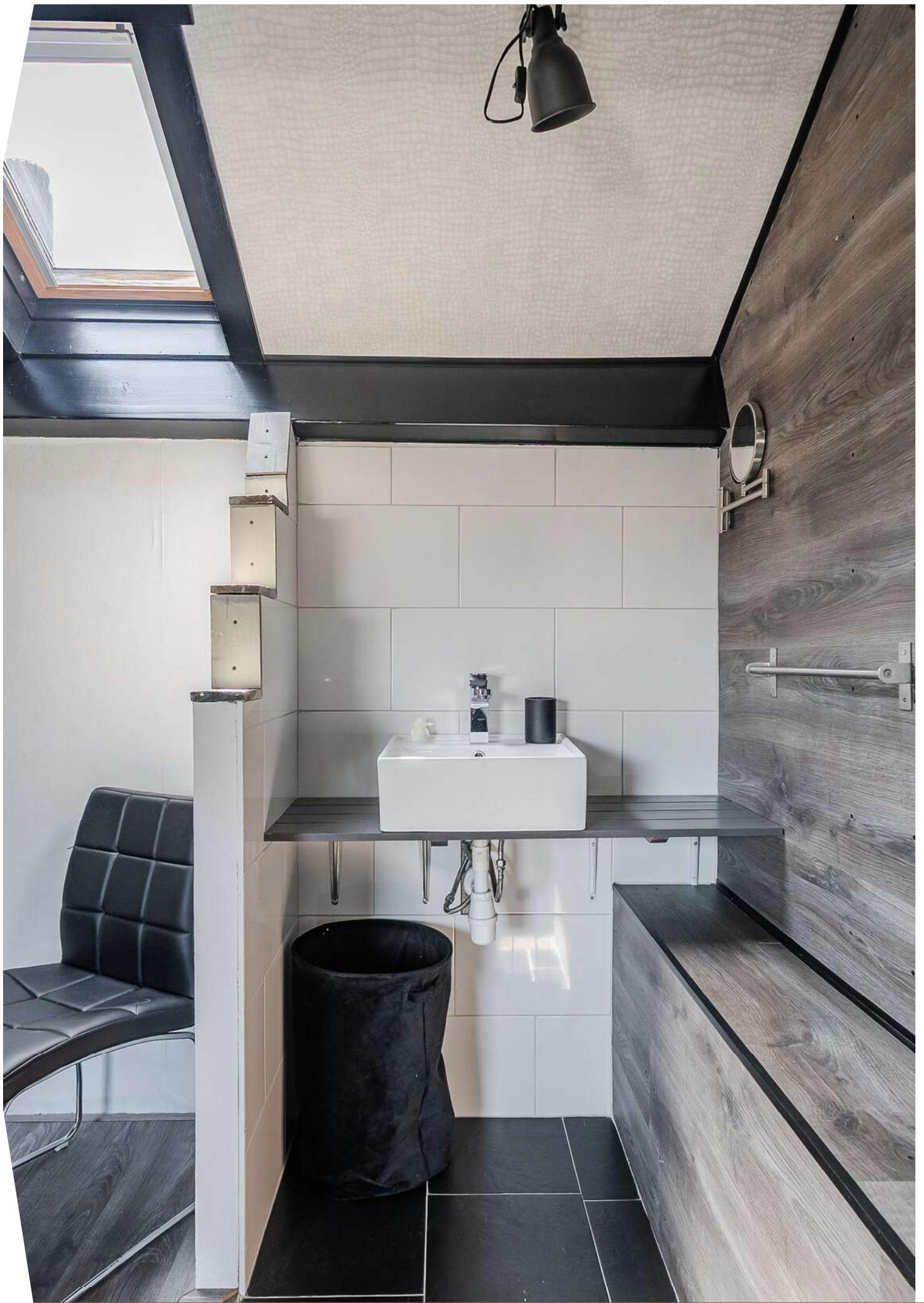






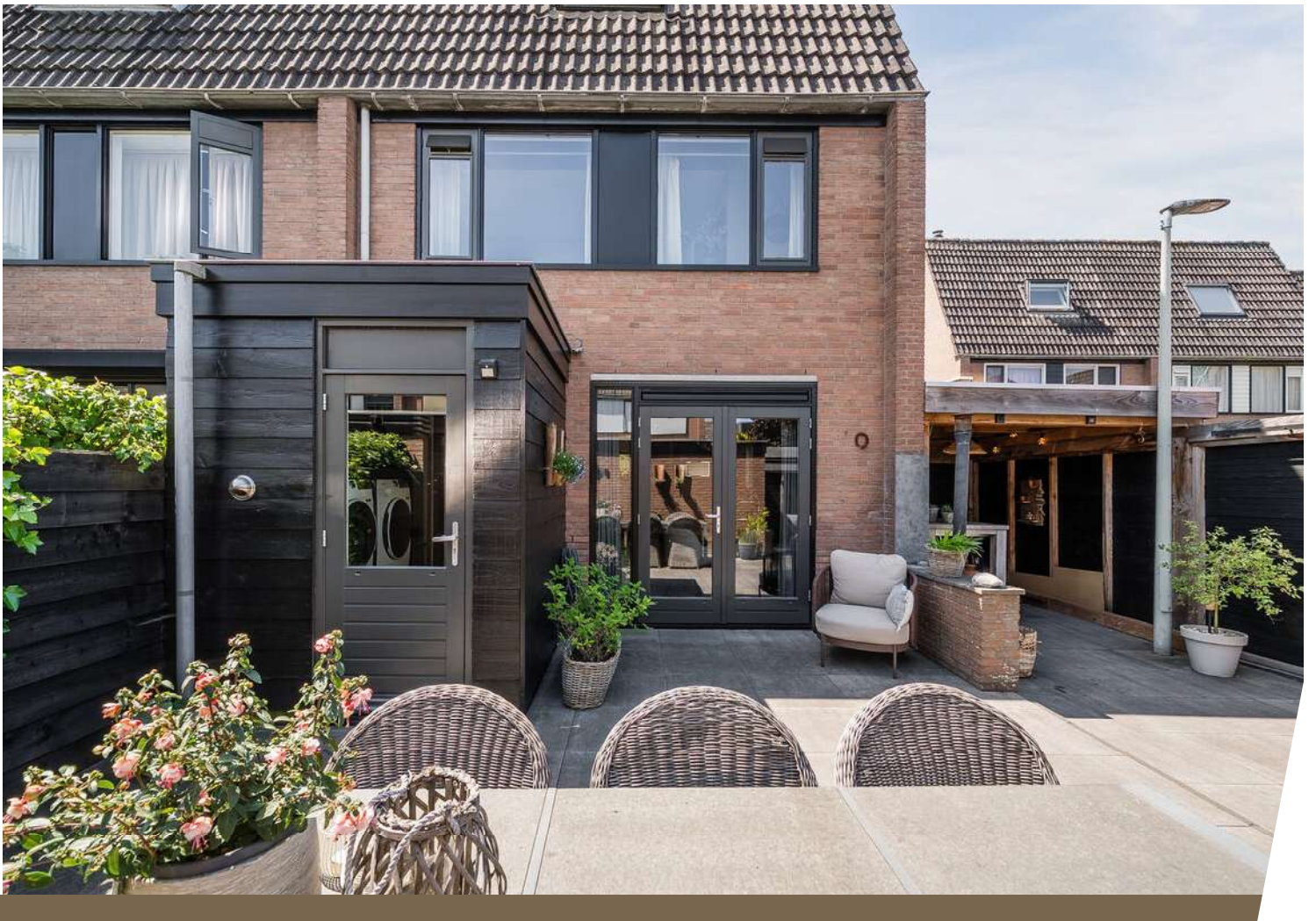












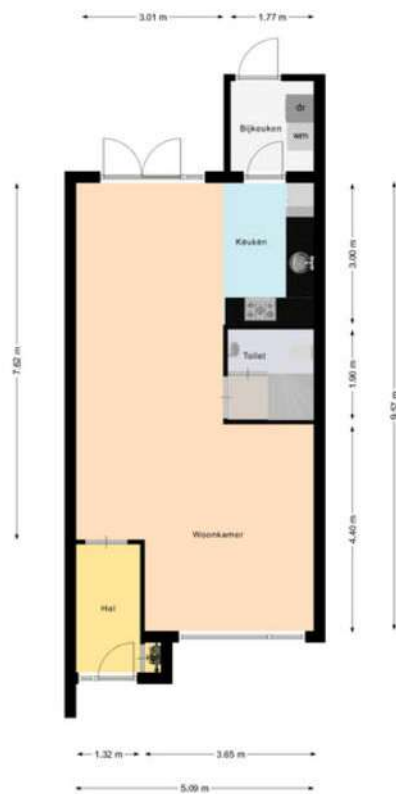






Plattegrond

Langeweide 132- Zuid-Scharwoude
Begane grond



Aan deze beelden kunnen geen rechten worden ontleend.

Plattegrond

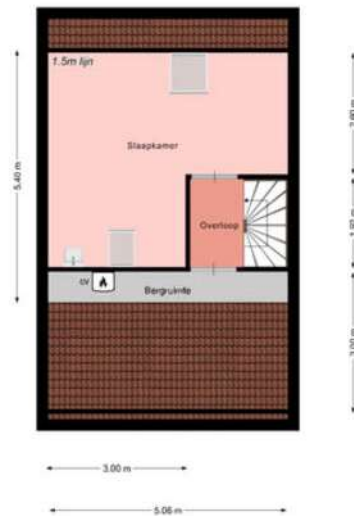
Langeweide 132- Zuid-Scharwoude
1ste verdieping



Aan deze beelden kunnen geen rechten worden ontleend.

Plattegrond

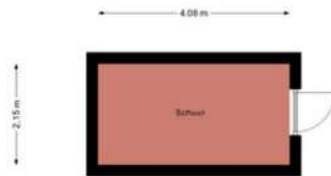
Langeweide 132 - Zuid-Scharwoude
2de verdieping



Aan deze beelden kunnen geen rechten worden ontleend.

Plattegrond

Langeweide 132 - Zuid-Scharwoude
Schuur



Aan deze beelden kunnen geen rechten worden ontleend.

Plattegrond

Langeweide 132 - Zuid-Scharwoude
Overkapping




Aan deze beelden kunnen geen rechten worden ontleend.

Kadastrale kaart

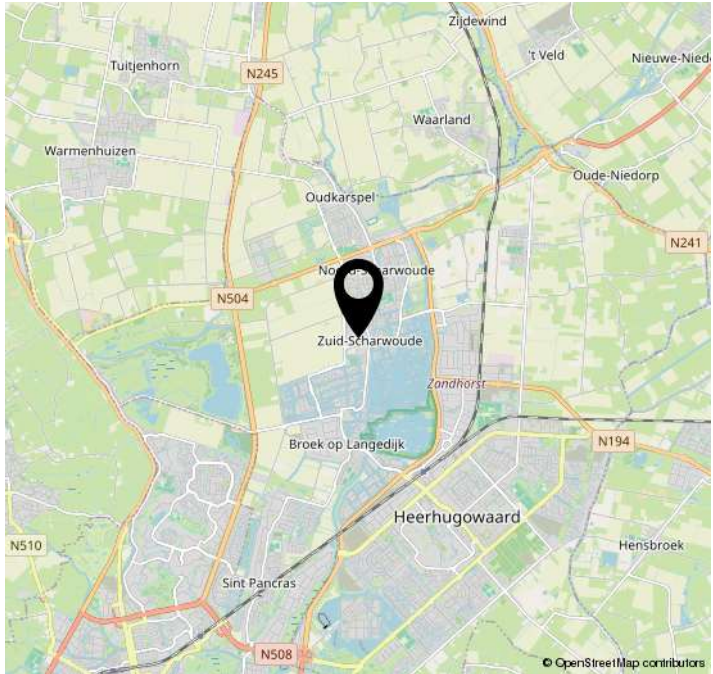
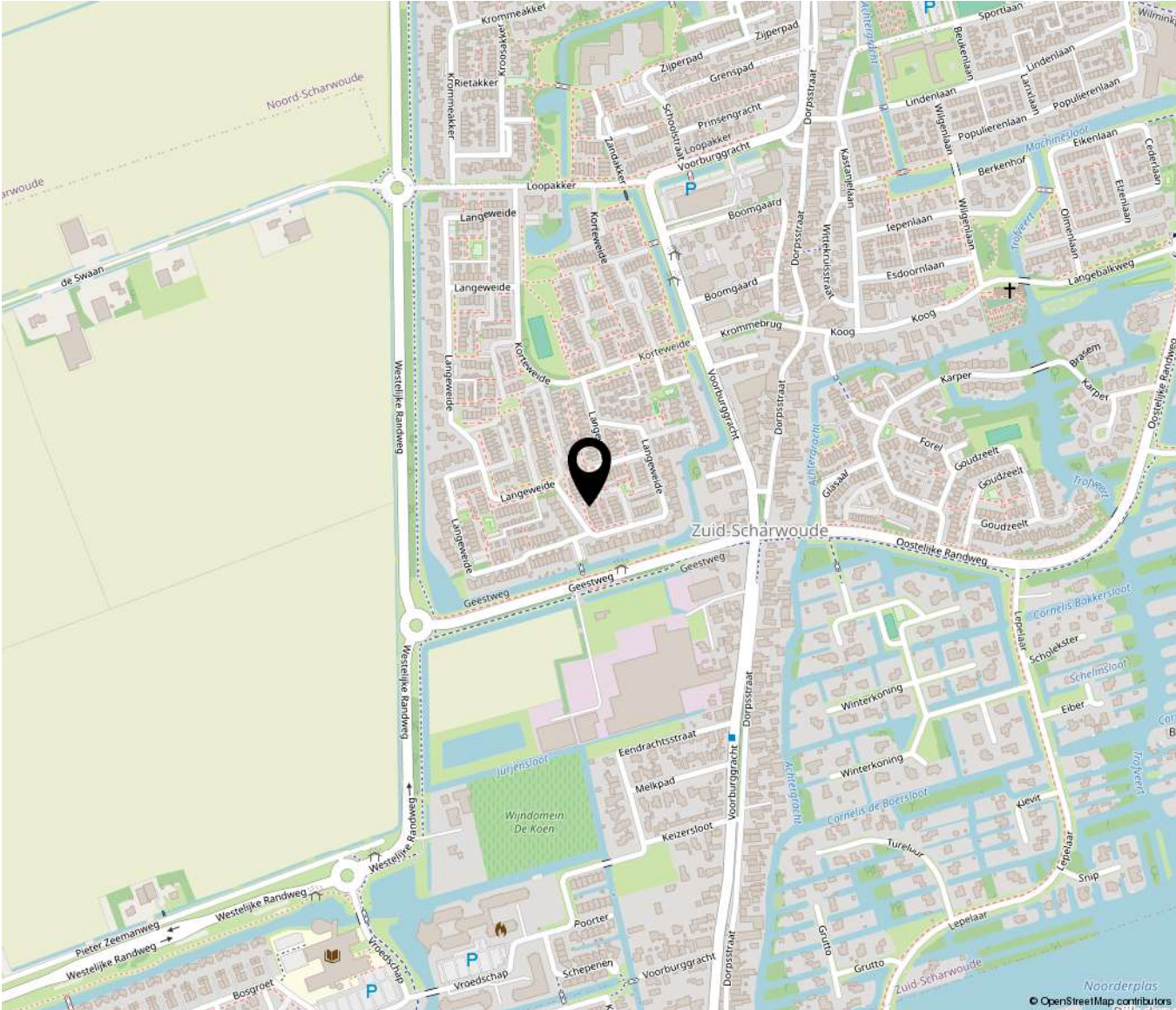
Kadastrale kaart

Uw referentie: ---



<p>12345 Deze kaart is noordgericht</p> <p>25 Perceelnummer</p> <p>Huisnummer</p> <p>— Vastgestelde kadastrale grens</p> <p>— Voorlopige kadastrale grens</p> <p>— Administratieve kadastrale grens</p> <p>— Bebouwing</p> <p>Voor een eensluidend uittreksel, geleverd op 6 mei 2026 De bewaarder van het kadaster en de openbare registers</p>	<p>Schaal 1: 500</p> <p>Kadastrale gemeente Langedijk</p> <p>Sectie B</p> <p>Perceel 1810</p> <p>Aan dit uittreksel kunnen geen betrouwbare maten worden ontleend. De Dienst voor het kadaster en de openbare registers behoudt zich de intellectuele eigendomsrechten voor, waaronder het auteursrecht en het databankenrecht.</p>	<p>kadaster</p> 
--	---	--

Locatie op de kaart





Bakker & Schoon
MAKELAARDIJ

Dorpsstraat 573 | 1723 HB Noord-Scharwoude
(0226) 343455 | Info@bakkerschoon.nl | Www.bakkerschoon.nl