

SYNCHROON

110 stijlvolle
appartementen

LIVELY
CITYLIFE
IN A'DAM-
ZUIDOOST

nelson

smile



An aerial photograph of a modern urban residential development. The buildings are multi-story, with some featuring green roofs. A canal flows through the area, surrounded by lush greenery and trees. In the foreground, there is a paved area with a playground and a path. The sky is blue with scattered white clouds. A green rectangular box is overlaid on the top right corner of the image, containing the text 'Groen wonen in een stadse wijk' and 'it's all yours'.

Groen wonen
in een
stadse wijk

it's all yours





nelson smile

- 6** Voorwoord
- 8** Ontspan, ontmoet en beleef!
- 10** Live your citylife
- 12** Scharnierpunt tussen groen en stad
- 14** Lively hotspots
- 18** Centraal en multimodaal
- 20** Kader en uitstraling
- 22** Situatie
- 26** Gevels
- 28** Verdiepingsoverzicht
- 32** Woningtypen en plattegronden
- 66** Veilig stallen en parkeren
- 68** Duurzaam en klaar voor de toekomst
- 70** Thuis in je eigen keuken
- 72** Baden in luxe
- 75** Verkoop en informatie

Nelson Smile

it's all yours



Groen wonen in een stadse wijk. Daarvoor kies je Amsterdam Zuidoost. Tussen het uitgestrekte Nelson Mandelapark en het dynamische ArenAPoort komen natuur en cultuur samen. Hier gaat rust niet ten koste van gemak. Hier vind je de ideale combi. In deze informatiebrochure nemen we je mee in de bijzondere omgeving van het project. Ontdek dat je als bewoner van Nelson Smile nooit hoeft te kiezen: it's all yours!

Amsterdam Zuidoost staat voor verbinding. Verbinding tussen de levendigheid van de stad en het groene van het nabijgelegen stadspark. En verbinding tussen eigentijds en Oer-Amsterdams. Hier woon je midden tussen de vele voorzieningen én de cultuur die je in dit stadsdeel kunt vinden. Nelson Smile is niet alleen interessant voor wie de stad geen geheimen meer heeft, maar ook voor iedereen die juist nog alles wil ontdekken. Cultuur, horeca, sport en recreatie; alles wat je zoekt is binnen handbereik. Nelson Smile is een prachtig gelegen woongebouw met 110 koopappartementen. De parel van de nieuwbouwontwikkeling in dit gebied. Het gebouw is direct aan het Nelson Mandelapark gelegen.

Nelson is een
bijzondere plek
om te wonen voor
iedereen die geen
concessies wil
doen.

Dit bijzondere gebouw verdient de naam Nelson Smile. Het biedt een uitzicht om blij van te worden en een gevel in de vorm van een glimlach. Bewoners van Nelson Smile kijken uit op een levendig groen plein dat het Anton de Komplein verbindt met het Nelson Mandelapark. Deze overgang van stad naar groen - en van hoog naar laag - inspireerde de vorm van Nelson Smile. Het resultaat is een gebouw dat perfect overgaat in de omliggende omgeving, een plek om te genieten van cultuur en natuur.

We wensen je veel leesplezier!
Het verkoopteam



Hier komt al
het goede van
het leven bij
elkaar!

it's all yours



Ontspan, ontmoet en beleef!

Nelson Smile straalt optimisme uit. Aan de rand van het Nelson Mandelapak vormt het schitterende gebouw een oase van groen midden in de stad. Je kijkt uit over meanderende slingerpaden die het park zijn romantische karakter geven en je geniet volop van de zon. **Ontspan, ontmoet en beleef!**

110 KOOPAPPARTEMENTEN

De 110 koopappartementen van Nelson Smile zijn verdeeld over de minimaal 6 en maximaal 12 bouwlagen van het gebouw. De hoogteverschillen geven het gebouw een unieke uitstraling en dankzij de indeling zijn er veel hoekwoningen beschikbaar. Het aanbod is divers, met 2-, 3- en 4-kamerwoningen. Van compact tot royaal en altijd met een riant balkon of een prachtig terras!



ZON, LICHT, UITZICHT

Van zo'n geweldige locatie wil je natuurlijk optimaal genieten. Dat kan! Met glas van vloer tot plafond lopen het binnen- en buitenleven in elkaar over. Zo kijk je zelfs vanaf je bank uit op het park of over het levendige plein. Ook over privacy is nagedacht. Het hekwerk zorgt voor voldoende beschutting en laat tegelijkertijd licht door. Bovendien is het heerlijk thuiskomen. Dankzij de gunstige ligging naar het zuidoosten of het noordwesten is het 's middags goed toeven in de zon!

NATUURLIJK EN DUURZAAM

Natuur speelt een belangrijke rol in het ontwerp van Nelson Smile. Dat zie je aan de ligging aan het Nelson Mandelapark en aan de duurzame constructie en inrichting. Zo is het gebouw voorzien van zonnepanelen, groene daken en waterberging. Bovendien zijn alle woningen volledig gasloos. Dat is prettig voor je energierekening en goed voor de planeet! Nelson maakt gebruik van een eigen WKO-installatie voor de levering van warmwater en verwarming, waardoor je er altijd comfortabel bij zit.



Live your citylife

Met het Nelson Mandelapark als achtertuin, het sportcentrum als buurman en een markt voor je deur, profiteer je in Nelson Smile van alle plussen die de stad te bieden heeft.

Hier kun je heerlijk wandelen, sporten of even tot rust komen en genieten van het prachtige stadspark. Sporten kun je natuurlijk ook in het naastgelegen zwembad en Bijlmer Sportcentrum! Zin in iets meer reuring? Breng dan eens een bezoekje aan winkelcentrum Amsterdamse Poort of de Arena Boulevard.

Als bewoner van Nelson Smile maak je gebruik van de in pandige fietsenstalling en kom je in aanmerking voor een vaste parkeerplek in de nabijgelegen parkeergarage. Met het station en de ringweg op steenworpafstand is geen bestemming te ver. Pak de trein of de auto. De metro of de bus. De keuze is aan jou.



Maar je hoeft niet ver te gaan om van natuur en cultuur te genieten. Vlak voor je deur loop je iedere zomer zo het bruisende Kwaku Summer Festival in en het hele jaar door is er sport en spel. Via het levendige Anton de Komplein, waar regelmatig een gezellige en multiculturele markt plaatsvindt, brengt de promenade je naar winkelcentrum de Amsterdamse Poort en het grootste uitgaanscentrum van Nederland, de ArenAPoort. Jouw nieuwe buurt biedt eindeloze voorzieningen voor het dagelijks leven en voor jouw weekendavonturen. Nelson Smile is de ideale uitvalsbasis voor elke stads-, natuur-, cultuur- en rustgenieter.



Het Nelson
Mandelapark
als achtertuin

it's all yours



Scharnierpunt tussen groen en stad

Het gebied rondom het fraaie stadspark Nelson Mandela had tot nu toe nog weinig gezicht. Met de nieuwbouwontwikkeling Nelson krijgt het hele gebied meer karakter en meer kader.

Het is altijd de bedoeling geweest om het bestaande sportcentrum onderdeel te maken van een bouwblok en daarmee ook de randen van het gebied te definiëren. Nelson trekt de blokkenstructuur door die je in de naaste omgeving vindt en legt tegelijk een logische verbinding tussen het Anton de Komplein en het Mandelapark. Nelson Smile vormt zo het scharnierpunt tussen stad en natuur. Dit gebouw maakt de stad aan deze zijde af.

Het Nelson Mandelapark neemt maar liefst 43 hectare in beslag en biedt sport- en recreatiemogelijkheden voor iedereen.

Kinderen spelen er veilig op de sport- en speelplaats die mede door kinderen en jongeren uit de buurt is ontworpen! De natuurliefhebber kiest voor één van de wandelroutes langs de magnoliavallei, de vlinderheuvel en langs het water. Voor de fanatieke sporters zijn er hardloop- en fietsroutes en meerdere sportclubs, zoals de hockey- en atletiekvereniging. Doe je het liever rustig aan? Geniet met je vrienden van een barbecue of in alle rust van een goed boek. Op de vele gazons van het park is het heerlijk toeven.

Lively hotspots

Genieten in jouw directe omgeving

Wonen in Nelson Smile is genieten van een comfortabele woning met alle voorzieningen die je je maar kunt wensen. En er is meer. Want in deze prachtige woonomgeving geniet je ook van alles wat de stad te bieden heeft. Voor actieve en nieuwsgierige stadsmensen én voor stille levensgenieters.



BROUWERIJ KLEIBURG

In alle vrijheid unieke bieren brouwen, dat is het motto van brouwerij Kleiburg. De Kleikloosterlingen uit de Bijlmer laten zich inspireren door oude kloostertradities. Het resultaat? Klassieke bieren met een moderne inslag, van licht witbier tot een zware quadrupel.

brouwerijkleiburg.nl



RESTAURANT BULLEWIJCK BY PAR HASARD

Dit smaakvol ingerichte restaurant is de plek bij uitstek voor snelle lunchgerechten, smaakvolle broodjes, frisse salades en huisgemaakte soepen. Zeer in trek bij zakelijk Amsterdam!

bullewijck.nl



OMA IETJE

De gezelligste en lekkerste huiskamer van Amsterdam Zuidoost! Bij Oma Ietje hoef je geen poespas te verwachten, maar gewoon lekker eten en een flinke portie gezelligheid. Je bent altijd welkom voor lunch, diner of gewoon een drankje tussendoor.

omaietje.nl



SOAK URBAN WELLNESS

In alle rust en privacy genieten van een dagje wellness in een zeer luxueus ingerichte scheepscontainer. Na een bezoek aan deze kleinschalige spa, met acht privé wellnessruimtes en sauna's, voel je je als herboren!

soakurbanwellness.nl



KLEURSTOFF

Deze urban eventlocatie en rooftopbar is zo kleurrijk en veelzijdig als een kameleon. Van pub tot club, van karaoke tot congres, van bruiloft tot buurtfeest; wat je ook te vieren hebt, bij Kleurstoff kan het en voelt iedereen zich verbonden.

kleurstoff.nl



ARENA GYM

Een workout voordat je naar je werk gaat, een intensieve HIIT-sessie tijdens de lunchpauze of de dag afsluiten met een ontspannende yogales. Jij weet hoe belangrijk sport en bewegen voor je is. En bij Arena gym bepaal je zelf hoe je dat doet!

arenagym.nl



VILLA ARENA

Voor een stijlvolle inrichting van jouw appartement hoef je niet ver te zoeken. Bij Woonmall Villa ArenA vind je vloeren en plafonniers en alles wat daartussen zit. Ook keukens en leuke accessoires. Alvast veel shopplezier!

villaarena.nl



ZIGGO DOME

The Weeknd, Swedish House Mafia, Nightwish, dj Hardwell; met de Ziggo Dome op fietsafstand sta je in een mum van tijd oog in oog met jouw favoriete artiest. Zonder filestress of hoge parkeerkosten. Klinkt dat niet als muziek in je oren?

ziggodome.nl



DE AMSTELSCHEG

Iets ten westen van Amsterdam Zuidoost vind je deze bufferzone. Een veenweidelandschap met weidse vergezichten, waar boeren ecologische producten maken en waar weidevogels broeden. En er is veel bijzonders te zien, zoals polder De Ronde Hoep en historische molens. Aan de zuidzijde bevindt zich de Stelling van Amsterdam, waarna het poldergebied overgaat in het Groene Hart.



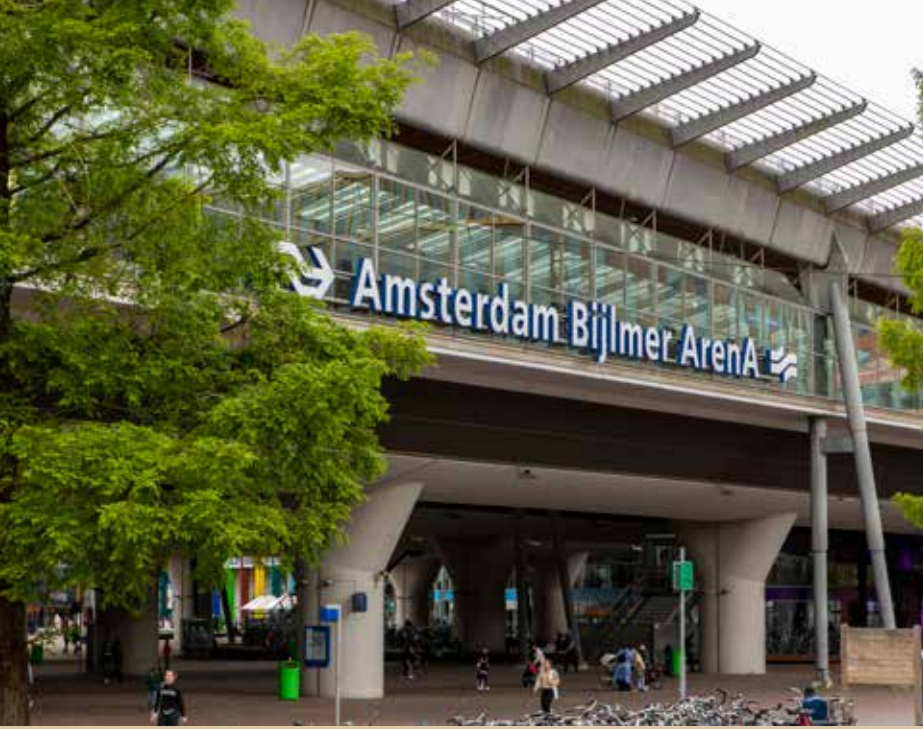
it's all





yours





In een paar
stappen bij
bus, tram en
trein

it's all yours



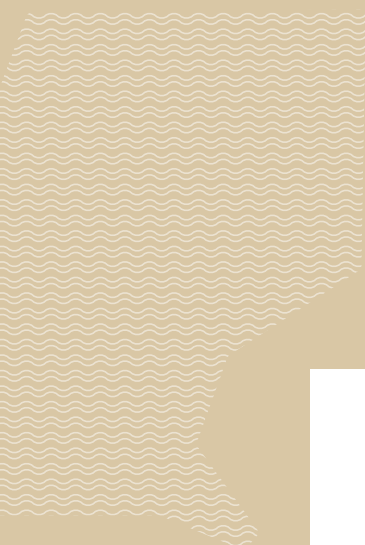


Centraal en multimodaal

Naast diverse busverbindingen voor de deur, ligt ook het Bijlmer Arena-station op korte afstand en daar vind je een groot aantal trein- en metroverbindingen. Kies je voor OV, dan ben je vanuit Nelson Smile dus altijd heel snel op de plek van jouw bestemming.

Amsterdam Zuidoost staat bekend om zijn heerlijke fietspaden. Dus waarom pak je niet je (elektrische) fiets en ga er lekker op uit!? Diverse routes brengen je naar de mooiste plekjes! En: na afloop berg je je fiets weer veilig op in de gemeenschappelijke fietsenstalling onder in het gebouw.

Kortom: met alle verkeersmodaliteiten zit je hier centraal. Met het station en de ringweg op steenworp afstand is geen bestemming te ver. Pak de trein of de auto. De metro of de bus. Of fiets met de elektrische fiets binnen 20 minuten naar het centrum. De keuze is aan jou.





Kader en uitstraling

Interview Architect

Geef het bestaande marktplein een passend kader, ontwerp woningen voor verschillende doelgroepen en creëer een logische verbinding tussen stad en groen. Ziedaar de uitdaging waar KCAP Architects & Planners enthousiast mee aan de slag ging. KCAP is een bureau dat drie disciplines herbergt: stedenbouw, landschap en architectuur. Edward Schuurmans, partner, vertelt met passie hoe de synergie tussen die disciplines in de Nelsonontwikkeling geresulteerd heeft in grote woonkwaliteit.

“Eigenlijk kent het marktplein nu geen rand”, begint Edward: “het loopt ruimtelijk aan alle kanten weg. Het is altijd de bedoeling geweest om het bestaande sportcentrum onderdeel te maken van een bouwblok en daarmee ook de randen te definiëren. Wij hebben besloten om de blokkenstructuur die je elders in de Bijlmer vindt, ook hier door te trekken en tegelijkertijd wel die verbinding tussen het Anton de Komplein en het Mandelapark te behouden. Daarom hebben we de ontwikkeling opgeknipt

in verschillende onderdelen, steeds van een zelfde grootte als de bebouwing aan de overkant. Nelson Smile heeft daar een bijzondere positie in, omdat dat het gezicht is naar het park. Daar past een bijzonder uiterlijk bij. Het staat iets meer los van de andere gebouwen.”

BETROKKEN VANAF HET BEGIN

Vanaf de stedenbouwkundige schets tot en met de architectuur van de gebouwen is KCAP

betrokken geweest bij de ontwikkeling. Edward: “Dit is eigenlijk het centrum van stadsdeel Zuidoost. Aan de ene kant van station BijlmerArena heb je een kantorengedebied en vrijetijdsvoorzieningen zoals de Ziggo Dome en de Johan Cruijff Arena. En aan andere kant begint het winkelcentrum. Het marktplein is nu een grotendeels lege vlakke. Je hebt er een sportcentrum met zwembad en wat lossere bebouwing. Stedenbouwkundig gezien hebben we verschillende onderdelen gecomponeerd. Elke kant kent zijn eigen logica. Zo hebben we vijf verschillende gebouwen geïdentificeerd. Plus een groene zone die ver doorloopt langs de waterstructuur; dat noemen we de parkrand. Daar komt een soort cultuurplein als overgang naar het park, naar het plein toe. Hier woon je dus echt aan het park, maar op een stedelijke manier, met alle voorzieningen dichtbij.”

AMBITIEUS PLAN

Vanaf het begin was het duidelijk dat de zuidrand van de ontwikkeling een bijzondere invulling moest krijgen. Edward: “Het gebouw dat hier komt, is beeldbepalend en zet de toon voor de woonkwaliteit en uitstraling van het hele gebied. We hebben dan ook een ambitieus plan opgezet met een heel karakteristiek silhouet. Als voorpost van het plan maakt Nelson Smile het gebied rondom het marktplein echt af. De invulling, waaronder de hoogte van het gebouw, hebben we ook afgestemd met de omwonenden. Stapsgewijs gaan we hier van stedelijk, met een aantal hoogte-accenten, naar een meer suburbane hoogte van vier lagen.”

JUWELENDOSJE

Nelson Smile is het gezicht naar het Nelson Mandelpark toe en kent een bijzondere opbouw. Edward: “Het gebouw heeft verrassende hoogte-accenten, bijzondere zichtlijnen en een schitterende, positieve uitstraling. De pixelstructuur is karakteristiek en door de bijzondere indeling zijn er extra veel hoekwoningen gerealiseerd. De uitstraling wordt onderstreept door het materiaalgebruik. Een stevig en strak frame van sierbeton is ingevuld met glas en aluminium. Zo ontstaat een soort juwelendoosje.”

De mooie hekwerken rondom de balkons voltooien het plaatje. Die hekwerken bieden voldoende privacy, maar zijn tegelijkertijd - als een soort filters - toch doorzichtig. Het gebouw oogt heel licht en transparant. Edward: “Het is heel open, met glas van vloer tot plafond. Zo gaat de beleving van buiten en binnen helemaal in elkaar over. Dit gebouw is een bijzondere markering tussen plein en park. Qua woonkwaliteit is het natuurlijk fantastisch om aan het zuiden van het park te wonen.”

TRANSPARANT EN VRIENDELIJK

Op de begane grond bevindt zich aan beide zijden een ruime entree op de hoek. Door de glazen pui is de binnenkomst heel open, sociaal veilig en vriendelijk. Aan de parkzijde zijn in de plint diverse voorzieningen gepland. Aan de stadszijde zit de toegankelijke fietsenstalling. Ook die is open en transparant. Edward: “Tegenwoordig mogen fietsen weer gezien worden. Ze zijn hier netjes opgeborgen, maar niet onzichtbaar. Met een efficiënte looproute vanuit de fietsenstalling naar de straat moedigen we de bewoners aan om die fiets te gebruiken.” Ook de binnentuin is bijzonder. Edward: “Je treft hier een heel natuurinclusieve en biodiverse omgeving. Flora en fauna krijgen hier alle ruimte om zich te ontplooiën.”

STAD EN PARK




Op elke verdieping ontsluit een gang als een soort binnenstraat alle woningen, zowel naar de stadskant als naar de parkzijde. De woningen aan de stadskant hebben uitzicht op het plein en het groene binnengebied en bieden een stedelijke beleving. Overigens zijn deze niet volledig noord, maar noordwest gelegen. Edward: “Dat betekent dat je hier al in de namiddag van de zon geniet. Hoe lekker is het om bij thuiskomst na je werk op je balkon of voor het open raam plaats te nemen en neer te kijken op de levendigheid van de stad, van het marktplein en alles wat daar gebeurt.” Aan de parkzijde vind je meer rust en overheerst het groen. Edward: “Elke woning heeft een royale buitenruimte. Dat varieert van een riant balkon tot een prachtig terras. Ook binnen heb je hier de beleving van buiten en groen.”






ANTON DE KOMPLEIN

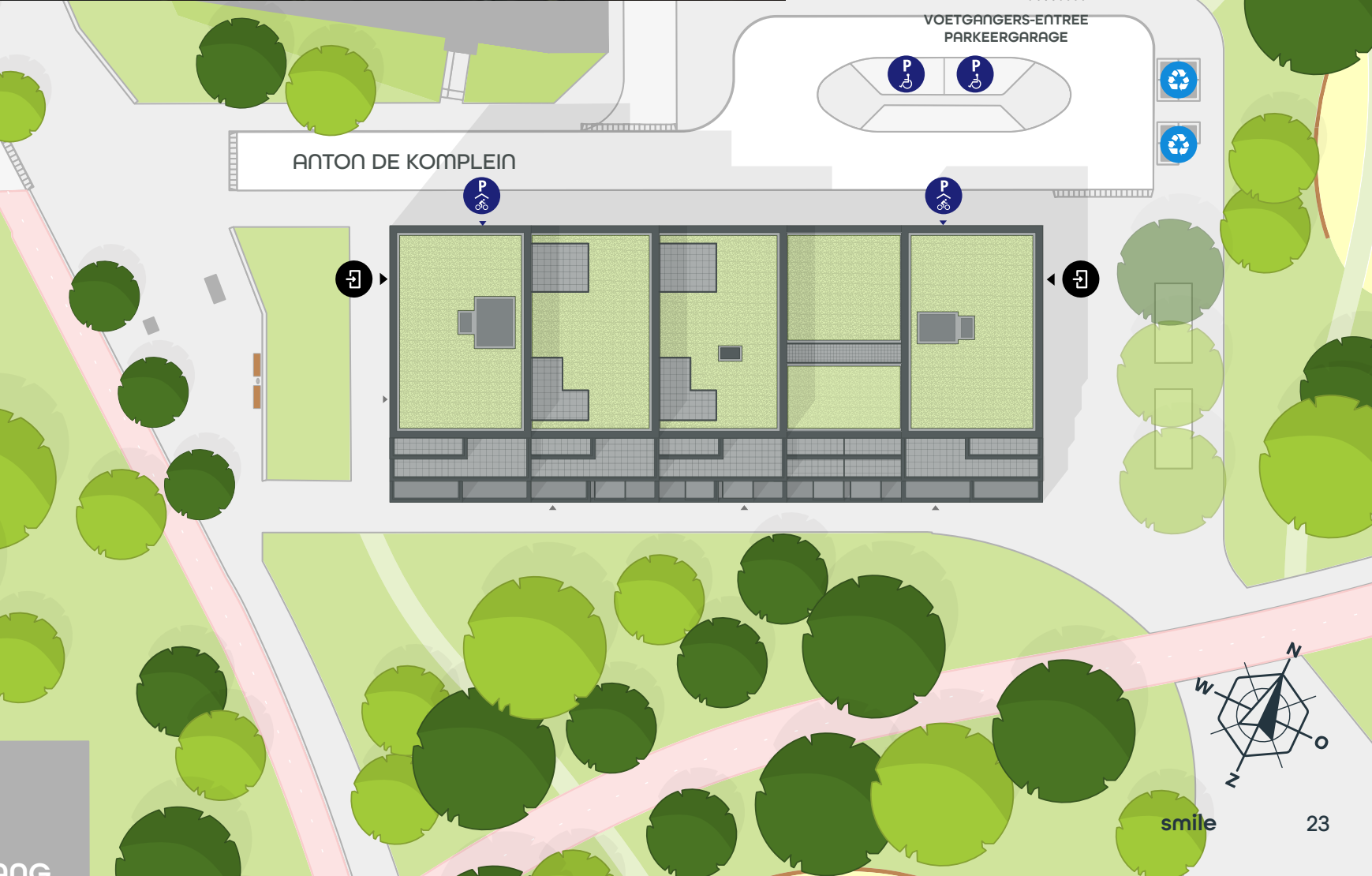


nelson
smile

-  Inrit parkeergarage
-  Fietsenstalling
-  Mindervaliden parkeerplaats

-  Afvalcontainers
-  Ingang
-  Speelplaats

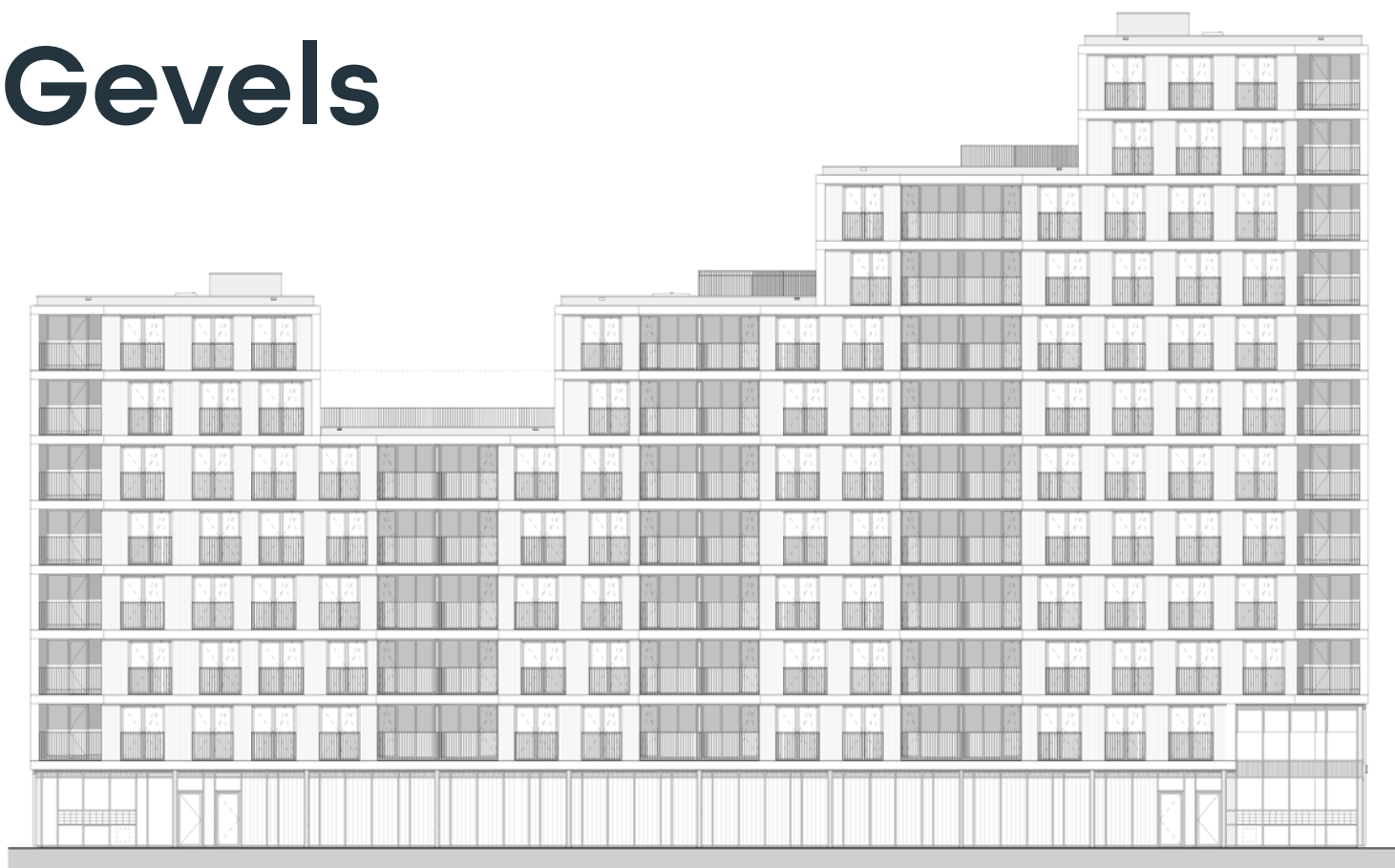
Situatie







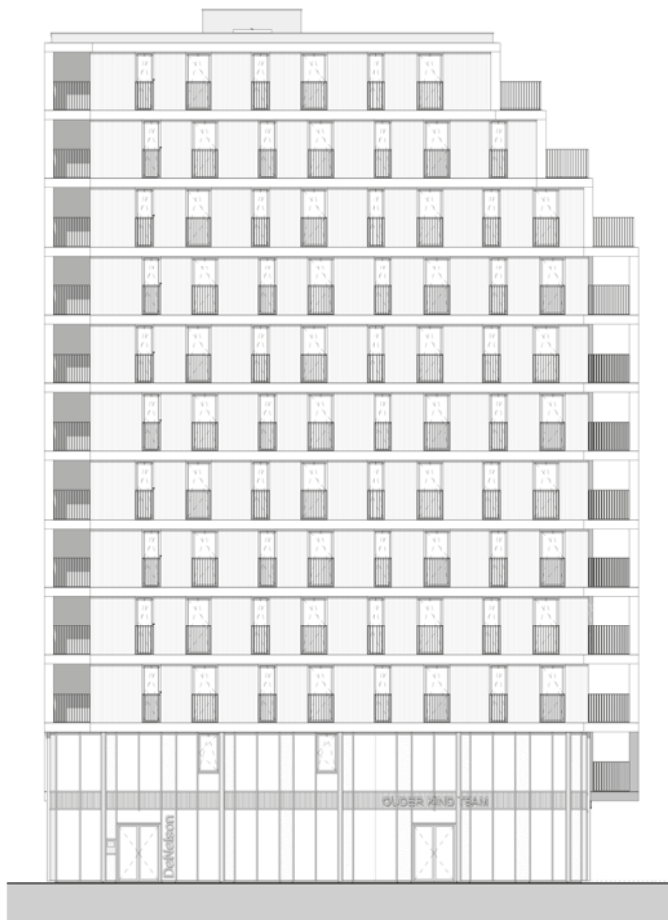
Gevels



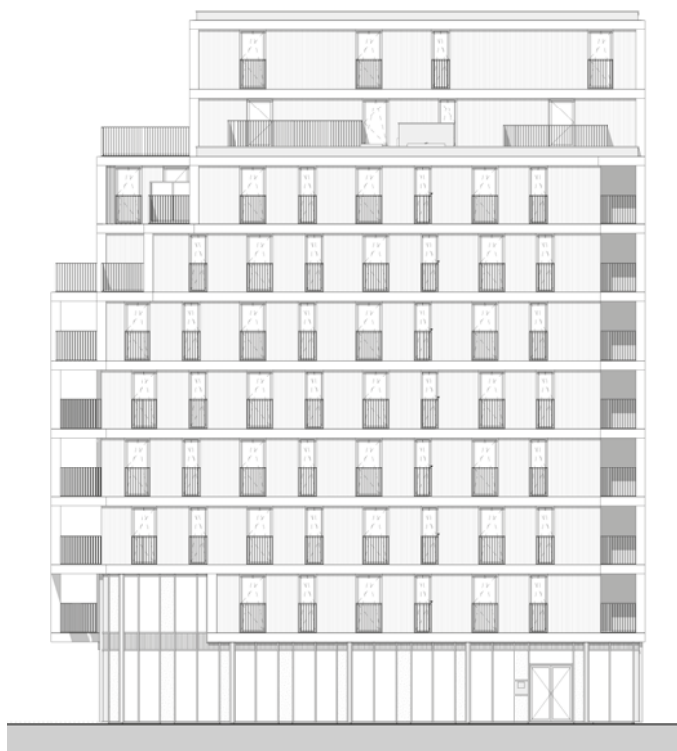
NOORDWESTGEVEL (ZICHT OP BIJLMER SPORTCENTRUM)



ZUIDOOSTGEVEL (ZICHT OP PARK)

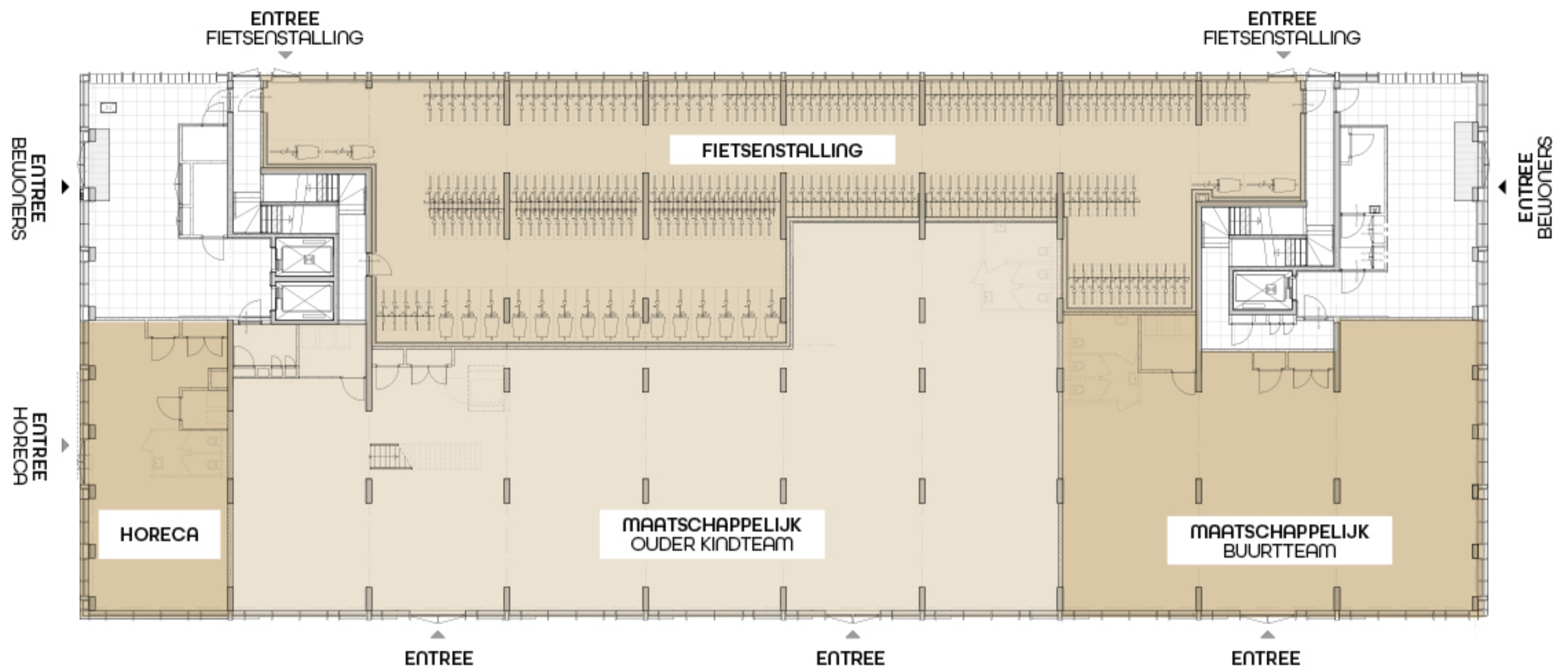


ZUIDWESTGEVEL

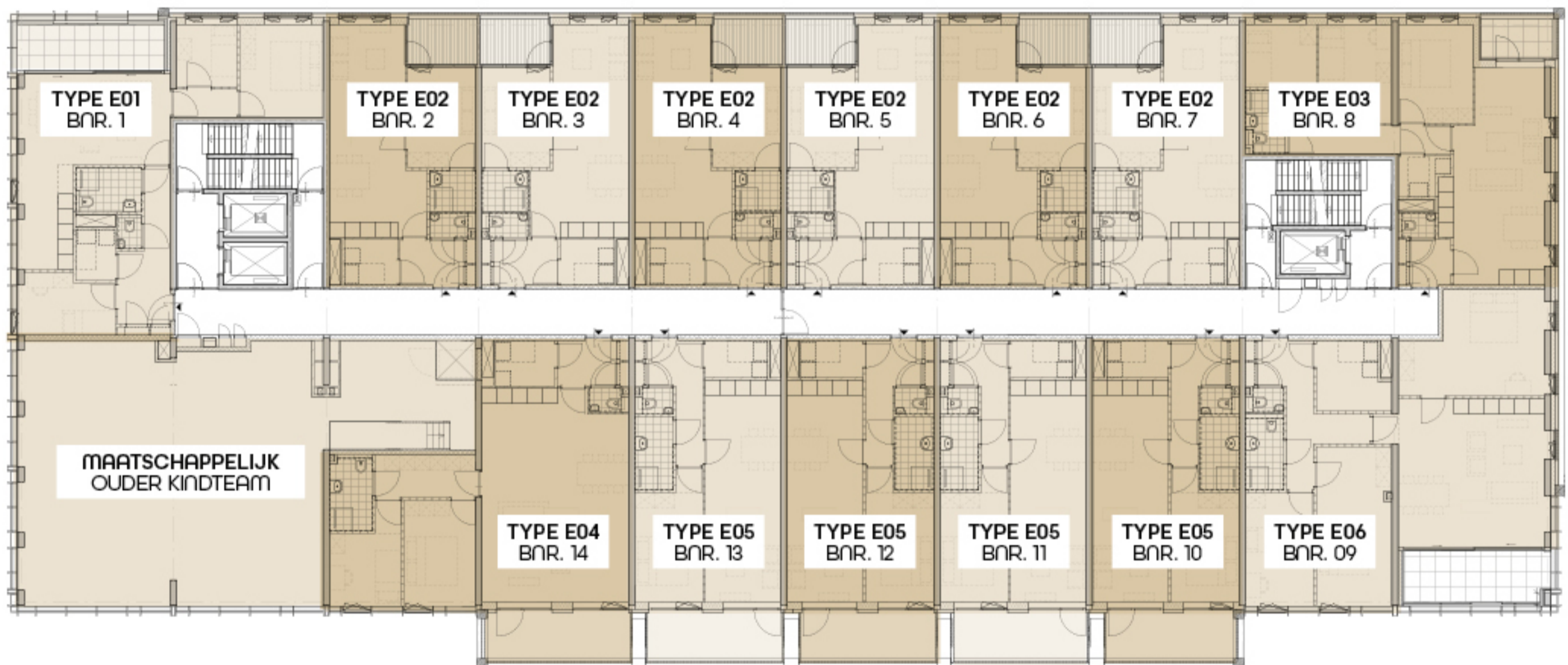


NOORDOOSTGEVEL

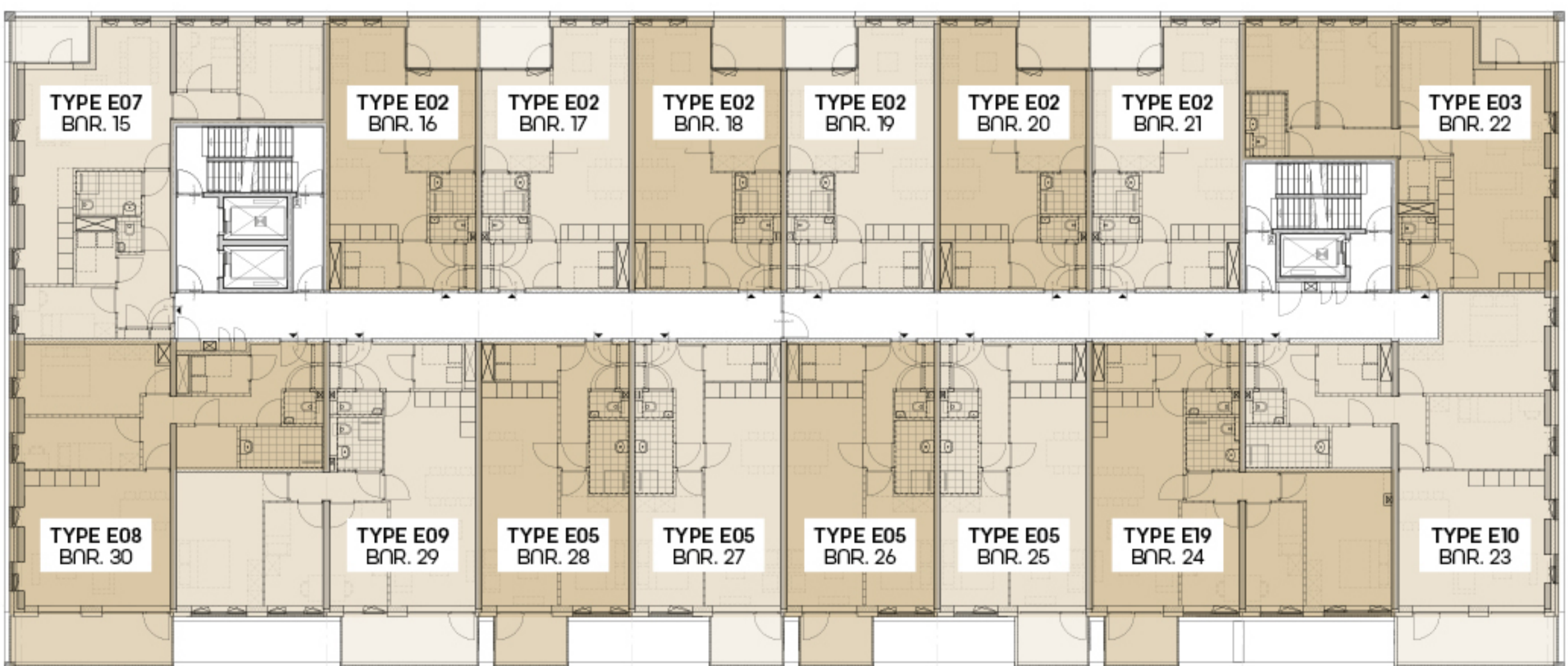
Verdiepingsoverzicht



1^e

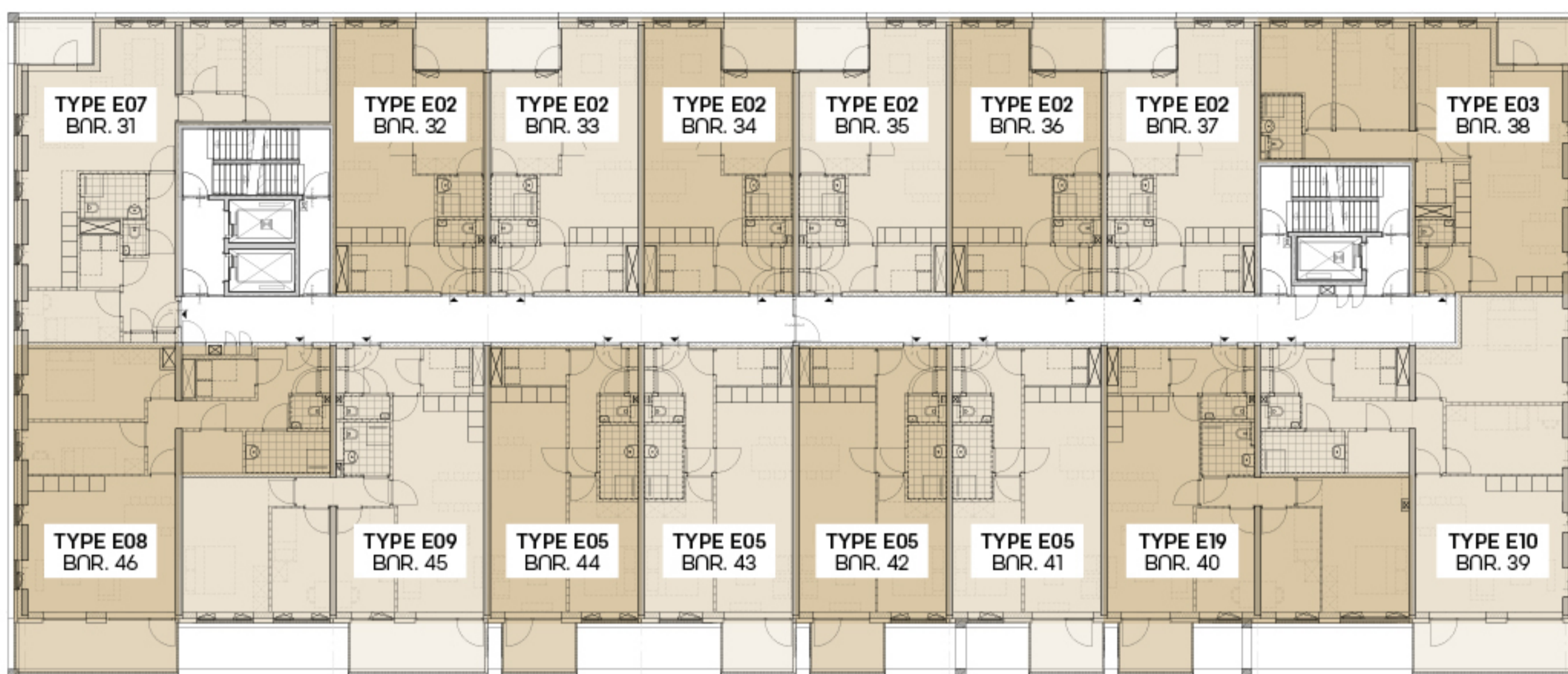


2^e

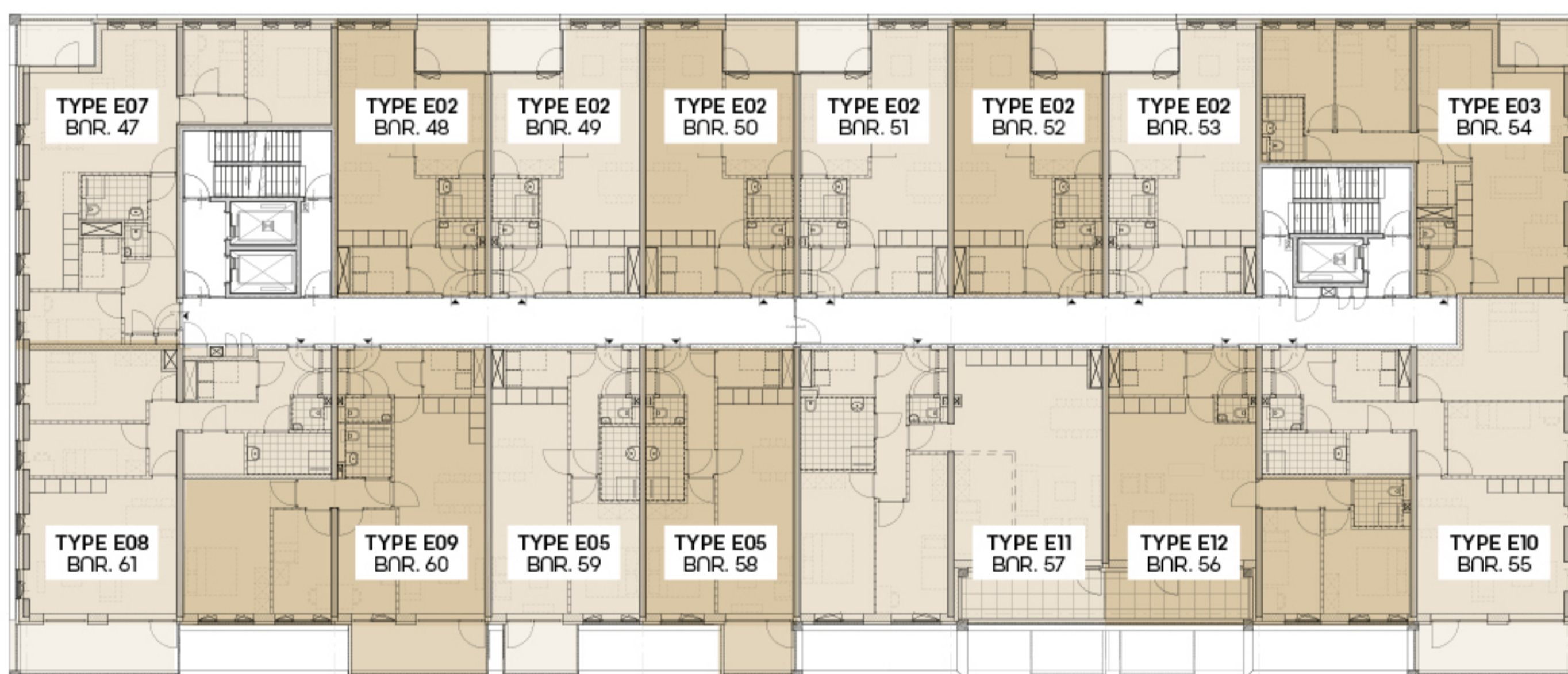




3^e



4^e

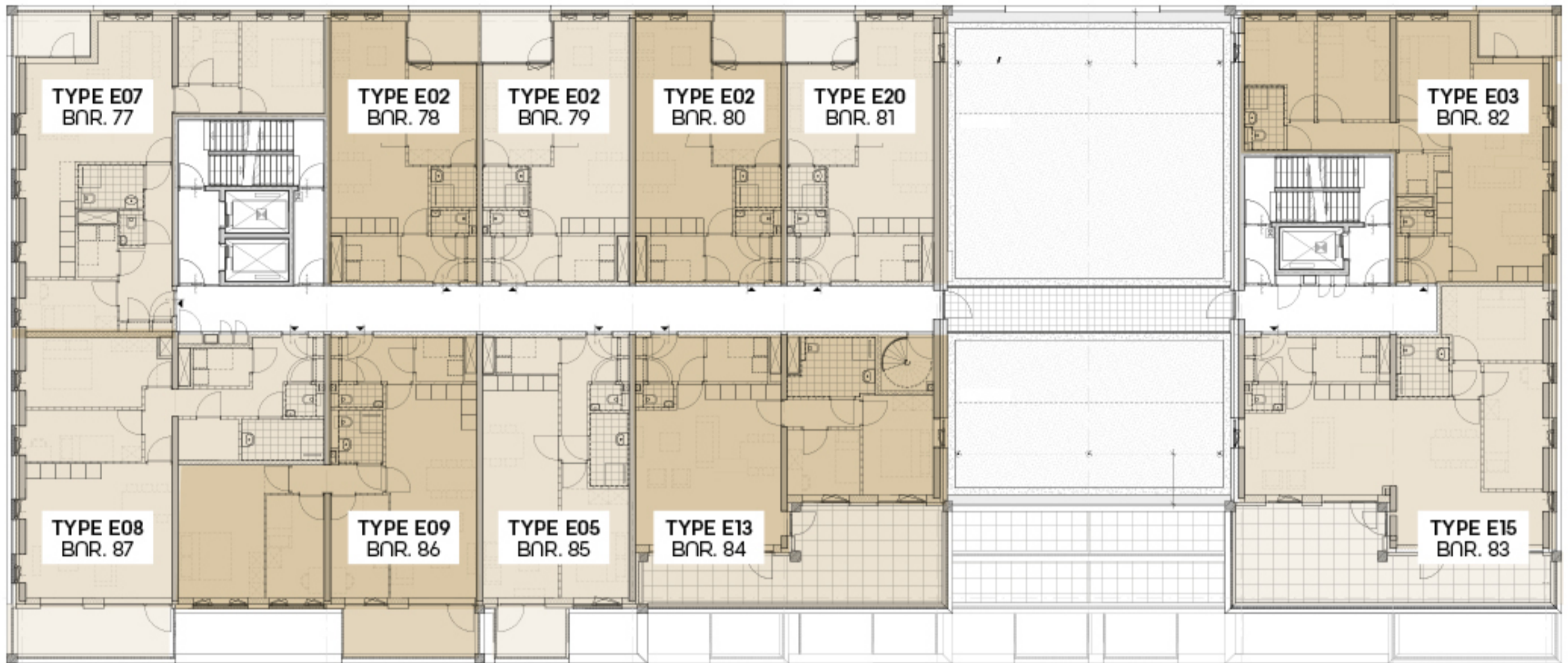


5^e



Verdiepingsoverzicht

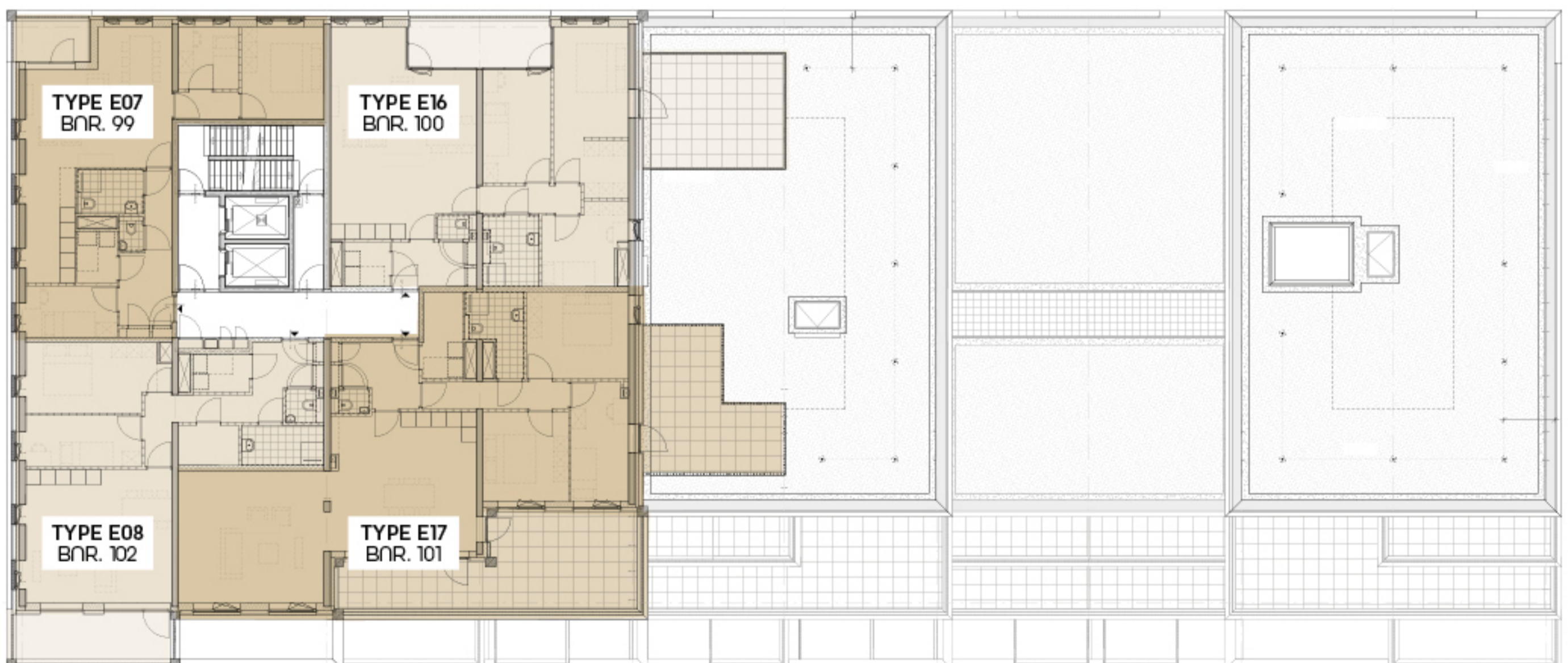
6^e



7^e

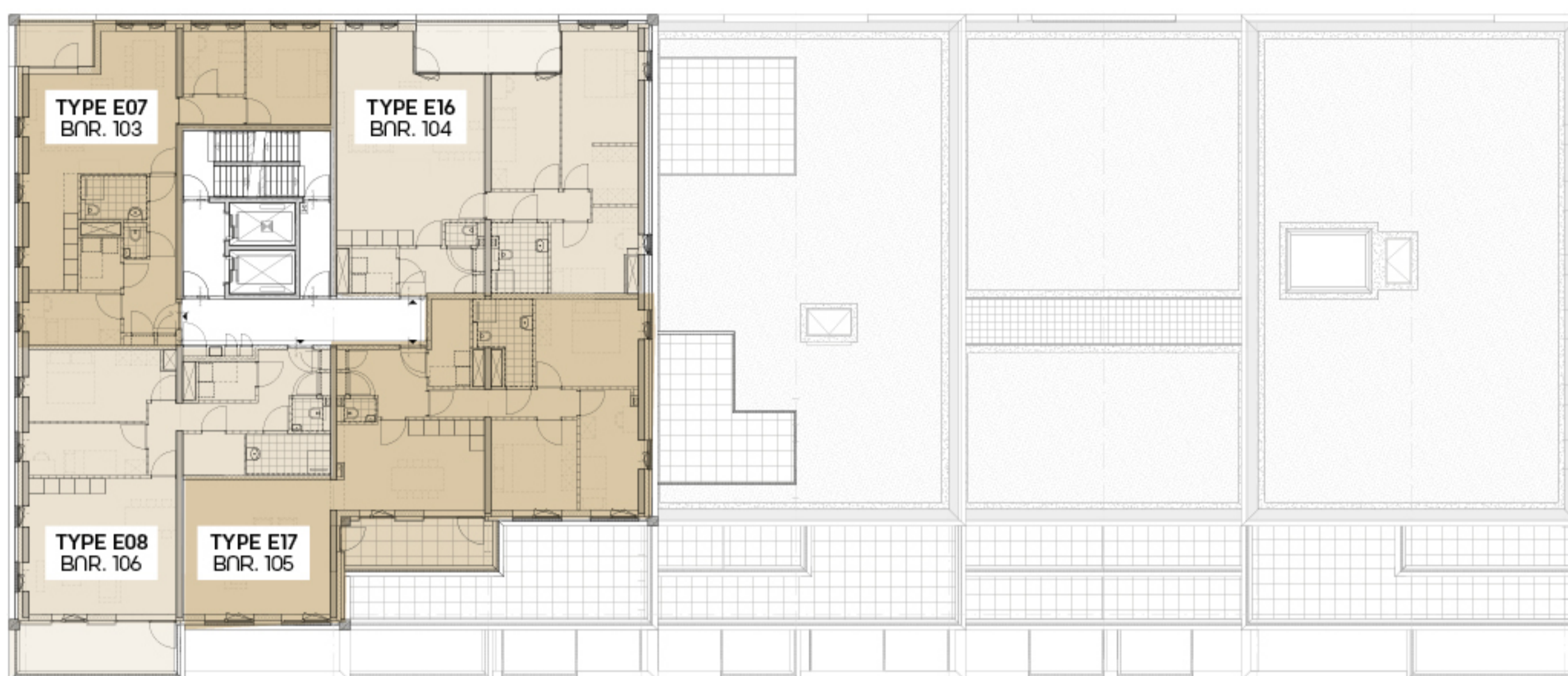


8^e

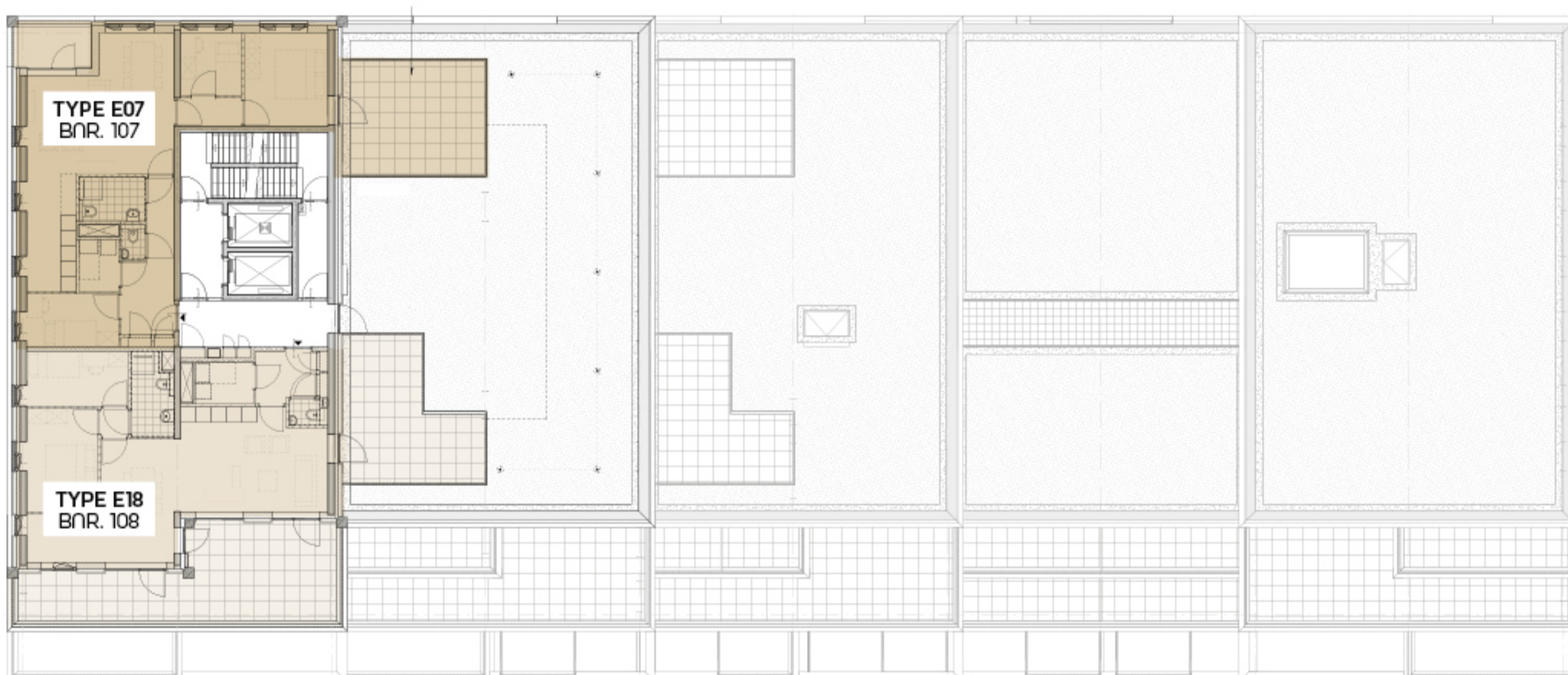




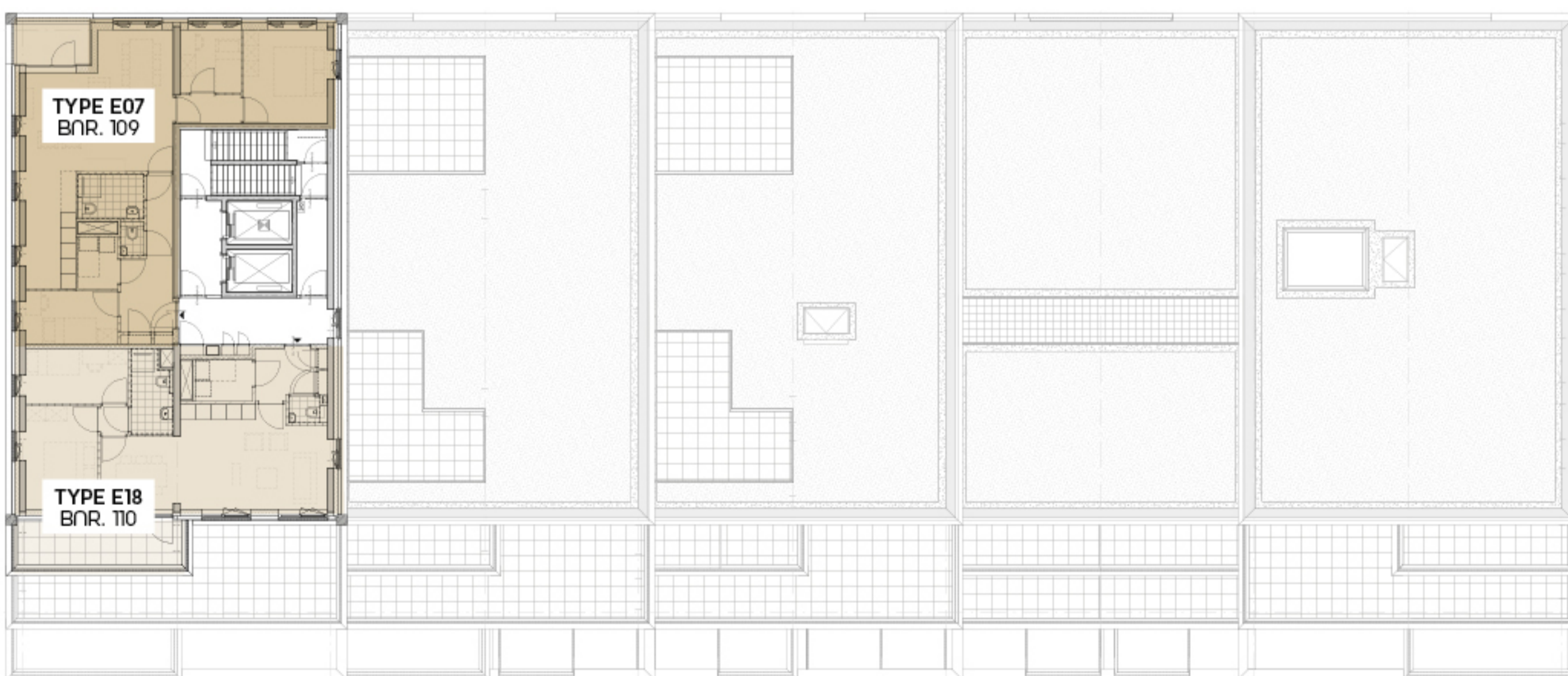
9^e



10^e



11^e



Op de volgende pagina's treft u een selectie aan van de verschillende woningtypen in Nelson Smile.

Met het tonen van deze selectie willen wij u graag wijzen op de grote diversiteit aan appartementen op het gebied van grootte, indeling en oriëntatie. Helaas hebben we in deze brochure niet alle appartementen kunnen opnemen. Voor een volledig en totaal beeld van alle appartementen verwijzen wij u graag naar de projectsite: www.nelsonamsterdam.nl Daar treft u de technische tekeningen aan van alle woningen van het plan.



Interieurimpressie Type E-08b





Eigentijds en compact 2-kamer-appartement

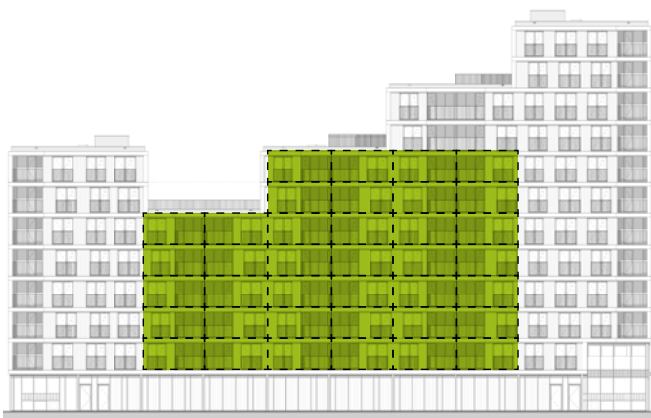
E02

SPECIFICATIES

- 2-kamer(tussen)appartement
- Bouwnummers Type E02: 2 t/m 7, 16 t/m 21, 32 t/m 37, 48 t/m 53, 63 t/m 68, 78 t/m 80 en 89 t/m 91
- 1e t/m 7e verdieping
- Oppervlakte: ca. 54 m² GBO
- Buitenruimte: ca. 6 m²
- Zicht op de stadszijde

Ben je op zoek naar een eigentijds, compact twee-kamerappartement? Dan zijn de typen E02 en E02s zeker iets voor jou! Deze leuke appartementen met een vloeroppervlakte van ca. 54 m² bevinden zich op de eerste tot en met de zevende verdieping, aan de zijde van het Bijlmer Sportcentrum. Alle appartementen beschikken over een eigen balkon van ca. 6 m². Binnen heb je alle comfort die je

van een moderne woning mag verwachten. Jouw appartement heeft één slaapkamer, een woonkamer met open keuken, een comfortabele badkamer en een separaat toilet.



NOORDWESTGEVEL (ZICHT OP DE STAD)



ZUIDOOSTGEVEL (ZICHT OP HET PARK)



Schitterend 4-kamer(hoek)- appartement

E03

SPECIFICATIES

- 4-kamer(hoek)appartement
- Bouwnummers 8, 22, 38, 54, 69, 82 en 93
- 1e t/m 7e verdieping
- Oppervlakte: ca. 84 m² GBO
- Buitenruimte: ca. 5 m²
- Zicht op de stadszijde

Op de eerste zeven verdiepingen van Nelson Smile vind je deze mooie, ruime hoekwoning aan de stadszijde. Je inpandige balkon bevindt zich op het noordoosten. Je hebt contact met de levendigheid van de stad en kijkt uit op het groene binnengebied. Jouw appartement heeft drie slaapkamers, een woonkamer met open keuken, een comfortabele badkamer met toilet en een separaat toilet.



NOORDWESTGEVEL (ZICHT OP DE STAD)



ZUIDOOSTGEVEL (ZICHT OP HET PARK)



Weergegeven is bouwnummer 69 van Type E03a. Woningtypen E03b, E03c en E03d zijn vergelijkbare typen, maar verschillen op detailniveau. Kijk voor de technische plattegrond per bouwnummer op www.nelsonamsterdam.nl





Functioneel 2-kamer- appartement

E05

SPECIFICATIES

- 2-kamer(tussen)appartement
- Bouwnummers 10 t/m 13, 25 t/m 28, 41 t/m 44, 58, 59, 73, 74 en 85
- 1e t/m 6e verdieping
- Oppervlakte: ca. 60 m² GBO
- Buitenruimte: ca. 6 en 11 m²
- Zicht op het Nelson Mandelapark

Aan de zijde van het Nelson Mandelapark, van de eerste tot en met de zesde verdieping, tref je deze praktische, compacte twee-kamerappartementen aan. De appartementen beschikken allemaal over een eigen balkon van ca. 6 m² en ter hoogte van de eerste verdieping zelfs van ca. 11 m²! Deze balkons zijn op het zuiden/zuidoosten gericht, wat zorgt voor veel licht en een prachtig uitzicht op het park!

Binnen heb je alle comfort die je van een moderne woning mag verwachten. Jouw appartement heeft één slaapkamer, een woonkamer met open keuken, een comfortabele badkamer en een separaat toilet.



NOORDWESTGEVEL (ZICHT OP DE STAD)



ZUIDOOSTGEVEL (ZICHT OP HET PARK)



Weergegeven is bouwnummer 73 van Type E05cs. Type E05 kent nog een aantal vergelijkbare typen/varianten; deze verschillen op detailniveau van elkaar. Kijk voor de technische plattegrond per bouwnummer op www.nelsonamsterdam.nl



Avondimpressie Nelson Smile







Panoramisch hoek- appartement

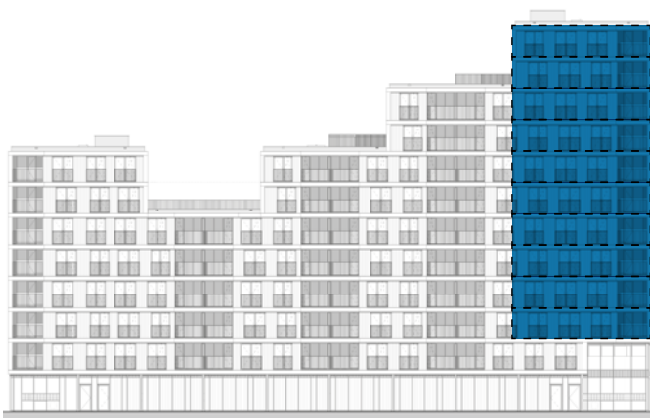
E07

SPECIFICATIES

- 4-kamer(hoek)appartement
- Bouwnummers 15, 31, 47, 62, 77, 88, 99, 103, 107 en 109
- 2e t/m 11e verdieping
- Oppervlakte: ca. 87 m² GBO
- Buitenruimte: ca. 5 m²
- Zicht op de stadszijde en richting het Anton de Komplein

Deze schitterende, panoramische hoekappartementen zijn gelegen op de tweede tot en met de elfde verdieping. Naast drie heerlijke slaapkamers, een ruime berging, een luxe badkamer en separaat toilet beschikken deze appartementen over een royale living. Door de vele raam- en glaspartijen geniet je in deze woonkamer (met keuken) optimaal van het vele licht en -uiteeraard- van het prachtige uitzicht!

Er zijn diverse uitvoeringen van het E07-type, echter bouwnummer 107 is wel een echte 'special' met een schitterend dakterras. Kijk op www.nelsonamsterdam.nl voor meer informatie en de technische tekeningen.



NOORDWESTGEVEL (ZICHT OP DE STAD)



ZUIDOOSTGEVEL (ZICHT OP HET PARK)



Weergegeven is bouwnummer 88 van Type E07b. Types E07a, E07c en E07d zijn vergelijkbare types, maar verschillen op detailniveau. Kijk voor de technische plattegrond per bouwnummer op www.nelsonamsterdam.nl





Uniek hoek- appartement met groot balkon

E08

SPECIFICATIES

- 3-kamer(hoek)appartement
- Bouwnummers 30, 46, 61, 76, 87, 98, 102 en 106
- 2e t/m 9e verdieping
- Oppervlakte: ca. 86 m² GBO
- Buitenruimte: ca. 13 m²
- Zicht op Nelson Mandelapark!

Deze fantastische, drie-kamer(hoek) appartementen zijn met recht uniek te noemen! Waarom? De appartementen beschikken door de vele glas- en raampartijen niet alleen over een prachtig uitzicht op de omgeving (waaronder het Nelson Mandelapark), maar deze ramen zorgen tevens voor veel lichtinval. Daarnaast zijn de appartementen standaard voorzien van twee ruime slaapkamers, een luxe badkamer, een separaat toilet en lekker veel bergruimte. Tot slot is het balkon op het zuiden gelegen en (met ca. 13 m²) uiterst riant te noemen.

Zie jij jezelf hier al wonen? Dit appartement wordt aangeboden op de tweede tot en met de negende verdieping.



NOORDWESTGEVEL (ZICHT OP DE STAD)



ZUIDOOSTGEVEL (ZICHT OP HET PARK)



Weergegeven is bouwnummer 98 van Type E08b. Types E08a is een vergelijkbaar type, maar verschilt op detailniveau. Kijk voor de technische plattegrond per bouwnummer op www.nelsonamsterdam.nl





Royaal 4-kamer- appartement

E09

Gelegen op de tweede tot en met de zevende verdieping, met direct uitzicht op het Nelson Mandelapark, bevinden zich deze royale vier-kamerappartementen.

De indeling van deze appartementen zal je zeker aanspreken! Dat kan bijna ook niet anders met drie ruime slaapkamers, een heerlijke living en een groot balkon van ca. 11 m² op het zuiden. Uiteraard ontbreken een berging, een luxe badkamer en separaat toilet niet.

SPECIFICATIES

- 4-kamer(tussen)appartement
- Bouwnummers 29, 45, 60, 75, 86 en 97
- 2e t/m 7e verdieping
- Oppervlakte: ca. 90 m² GBO
- Buitenruimte: ca. 11 m²
- Zicht op het Nelson Mandelapark



NOORDWESTGEVEL (ZICHT OP DE STAD)



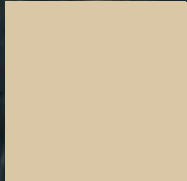
ZUIDOOSTGEVEL (ZICHT OP HET PARK)



Weergegeven is bouwnummer 86 van Type E09a. Type E09b is een vergelijkbaar type, maar verschilt op detailniveau. Kijk voor de technische plattegrond per bouwnummer op www.nelsonamsterdam.nl









Bijzondere hoekwoning

Op de tweede tot en met de vijfde verdieping, met uitzicht op het Nelson Mandelapark, vind je deze bijzondere hoekwoning. Het balkon ligt op het zuidoosten, dus je geniet er volop van zon. In de woonkamer of op het ruime balkon geniet je van de rust en het uitzicht; binnen heb je alle comfort die je van een moderne woning mag verwachten. Jouw appartement heeft twee slaapkamers, een ruime woonkamer met open keuken, een comfortabele badkamer en een separaat toilet.

E10

SPECIFICATIES

- 4-kamer(hoek)appartement
- Bouwnummers 23, 39, 55 en 70
- 2e t/m 5e verdieping
- Oppervlakte: ca. 96 m² GBO
- Buitenruimte: ca. 13 m²
- Zicht op het Nelson Mandelapark



NOORDWESTGEVEL (ZICHT OP DE STAD)



ZUIDOOSTGEVEL (ZICHT OP HET PARK)



Weergegeven is bouwnummer 70 van Type E10b. Type E10a is een vergelijkbaar type, maar verschilt op detailniveau. Kijk voor de technische plattegrond per bouwnummer op www.nelsonamsterdam.nl





Unieke tussenwoning

E11

SPECIFICATIES

- 3-kamer(tussen)appartement
- Bouwnummer 57 en 72
- 4e en 5e verdieping
- Oppervlakte: ca. 95 en 107 m² GBO
- Buitenruimte: ca. 10 m²
- Zicht op het Nelson Mandelapark

De woningtypen E11a en E11b zijn gelegen op de vierde en vijfde verdieping. Deze fraaie, royale appartementen beschikken over een heus dakterras, dat gericht is op het zuidoosten (richting Nelson Mandelapark). Licht en een fraai, vrij uitzicht zijn dus vanzelfsprekend!

Jouw appartement heeft een grote en praktisch ontworpen woonkamer met open keuken, een comfortabele badkamer met toilet en een separaat toilet.

Hoewel de opzet van woningtype E11a en E11b gelijk is, verschilt de diepte (en daarmee de oppervlakte) van de woonkamer.



NOORDWESTGEVEL (ZICHT OP DE STAD)



ZUIDOOSTGEVEL (ZICHT OP HET PARK)



Weergegeven is bouwnummer 72 van Type E11b. Type E11a is een vergelijkbaar type, maar met een diepere (daardoor: grotere) woonkamer. Kijk voor de technische plattegrond per bouwnummer op www.nelsonamsterdam.nl





Ruim buiten- appartement

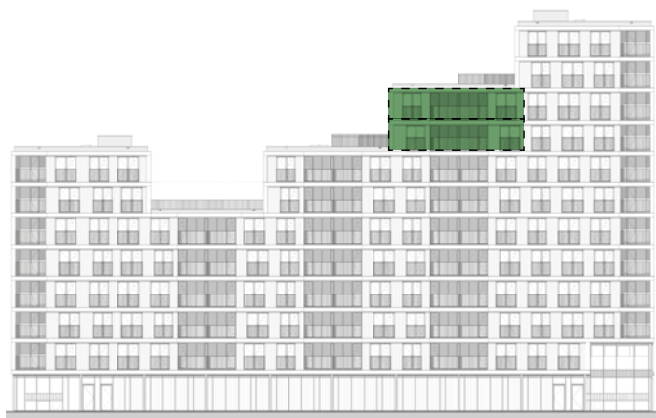
E16

SPECIFICATIES

- 4-kamer(hoek)appartement
- Bouwnummer 100 en 104
- 8e en 9e verdieping
- Oppervlakte: ca. 108 m² GBO
- Buitenruimte: ca. 11 m² (extra dakterras bwnr 100: ca. 25 m²)
- Zicht op de stadszijde

Op de achtse en negende verdieping bevinden zich twee ruime vier-kamer(hoek)appartementen die ideaal zijn voor buitenliefhebbers. Deze appartementen beschikken namelijk over een heerlijk groot balkon van ca. 11 m². En als klap op de vuurpijl beschikt bouwnummer 100 ook nog eens over een riant dakterras van circa 25 m²! Hoe lekker is dat?

De appartementen hebben verder drie grote en praktisch ontworpen slaapkamers, een zeer ruim opgezette woonkamer met open keuken, een comfortabele badkamer met toilet en een separaat toilet.



NOORDWESTGEVEL (ZICHT OP DE STAD)



ZUIDOOSTGEVEL (ZICHT OP HET PARK)



Weergegeven is bouwnummer 104 van Type E16b. Type E16a (bwnr 100) is een vergelijkbaar type, maar heeft additioneel nog een extra dakterras van ca. 25 m²! Kijk voor de technische plattegrond per bouwnummer op www.nelsonamsterdam.nl







4-kamer- penthouse/ special

Op de bovenste verdiepingen van Nelson Smile bevinden zich een aantal hele bijzondere 'specials'. Dit zijn appartementen die door hun indeling, ligging of door hun dakterrassen een echt uniek karakter hebben. Wat dacht je bijvoorbeeld van het hiernaast getoonde woningtype E-17a (bouwnummer 101). Dit unieke penthouse beschikt, naast een fantastische living annex eetkeuken, over maar liefst twee royale dakterrassen, drie slaapkamers en een luxe badkamer.

E17

SPECIFICATIES

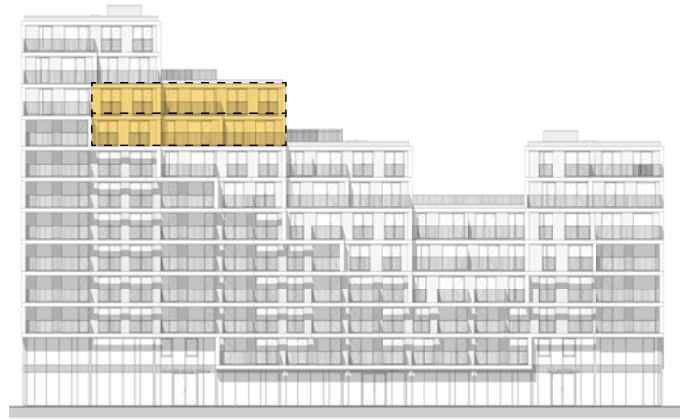
- 4-kamer-penthouse/special
- Bouwnummer 101 en 105
- 8e en 9e verdieping
- Oppervlakte: resp. ca. 130 en 118 m² GBO
- Buitenruimte: ca. 35 en 11 m²
- Zicht op het Nelson Mandelapark

Is dit net iets te groot? Kijk dan op www.nelsonamsterdam.nl ook eens naar woningtype E-17b (bouwnummer 105). Dat appartement beschikt over een soortgelijke indeling, maar is net iets compacter.

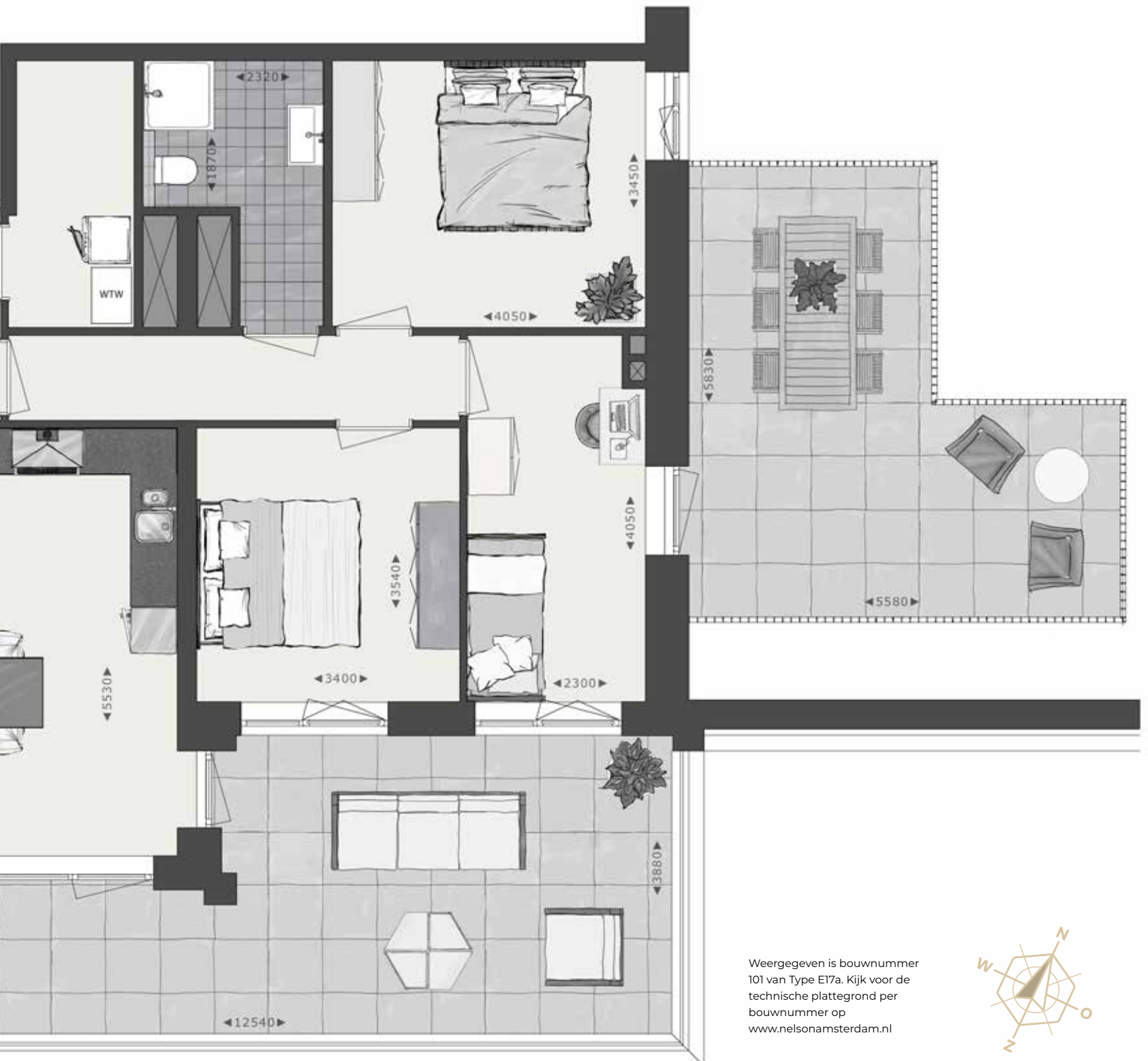




NOORDWESTGEVEL (ZICHT OP DE STAD)



ZUIDOOSTGEVEL (ZICHT OP HET PARK)



Weergegeven is bouwnummer 101 van Type E17a. Kijk voor de technische plattegrond per bouwnummer op www.nelsonamsterdam.nl



Penthouse met twee terrassen

E18

SPECIFICATIES

- 3-kamer(hoek)appartement
- Bouwnummer 108
- 10e verdieping
- Oppervlakte: ca. 83 m² GBO
- Buitenruimte: ca. 36,7 + 25,2 m²
- Panoramisch uitzicht op het Nelson Mandelapark

Op de bovenste verdiepingen van Nelson Smile bevinden zich een aantal hele bijzondere 'specials'. Dit zijn appartementen die door hun indeling, ligging of door hun dakterrassen een echt uniek karakter hebben.

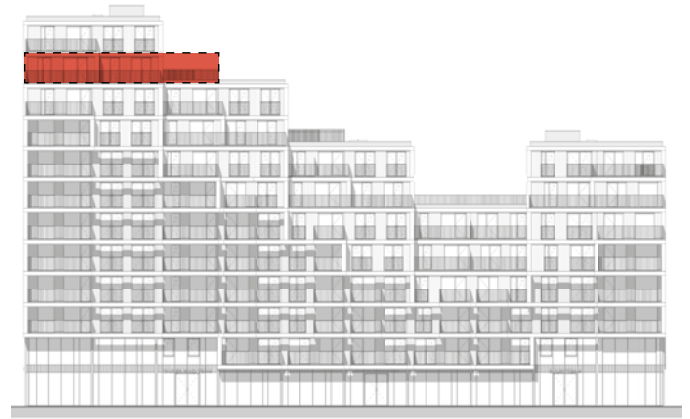
Dit compacte penthouse E-18a heeft een vloeroppervlakte van ca. 83 m² en beschikt over twee fantastische dakterrassen van respectievelijk ca. 37 en 25 m²! Zo geniet je de hele dag van de zon, rust en ruimte. Dankzij de ligging op de hoek en de glazen puien komen het binnen- en buitenleven samen. Dit appartement heeft een ruime, lichte woonkamer met een open keuken, drie slaapkamers, een comfortabele badkamer met toilet en een separaat toilet.

Kijk snel op www.nelsonamsterdam.nl voor de plattegronden van de overige 'specials' in Nelson Smile!

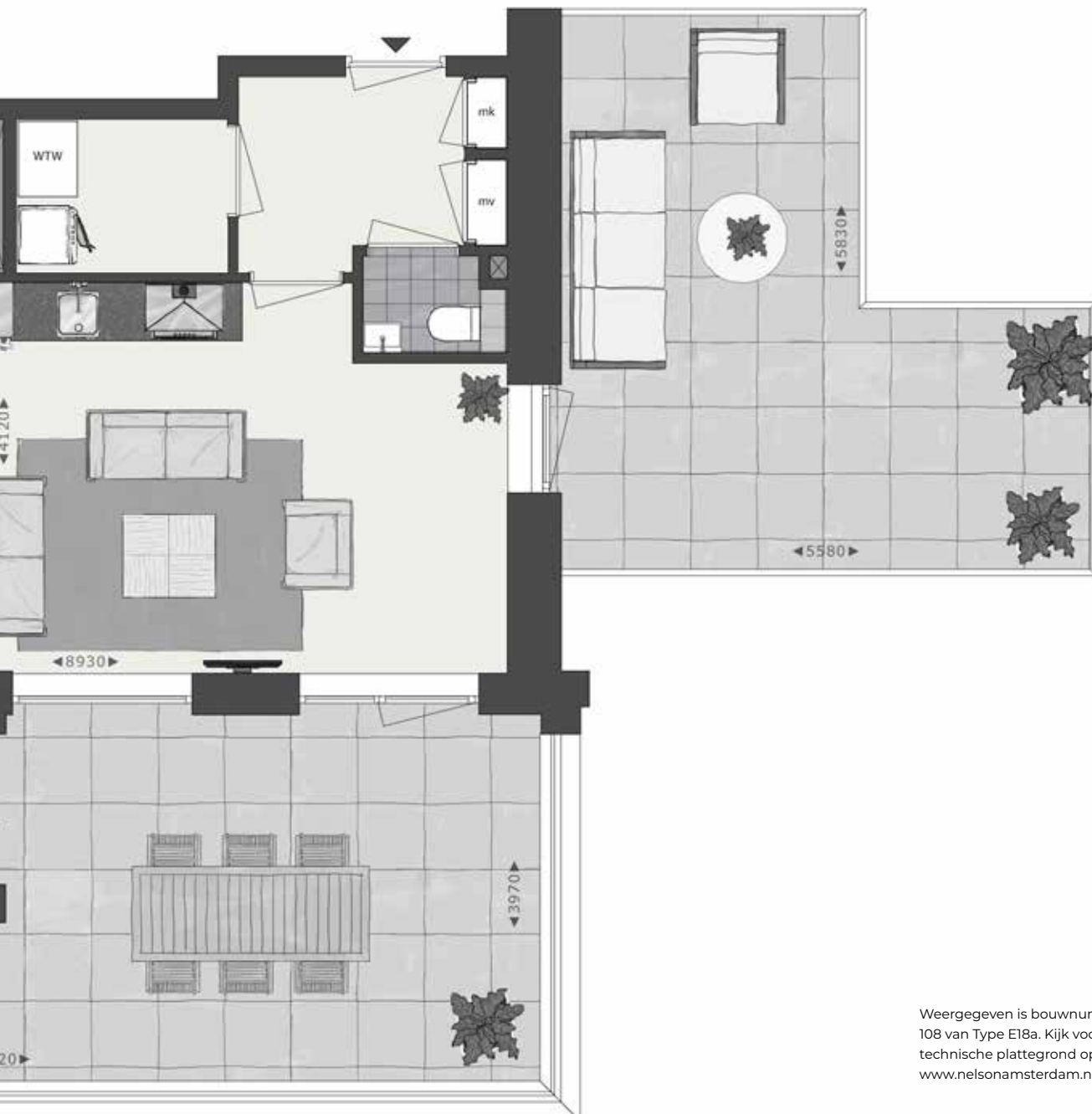




NOORDWESTGEVEL (ZICHT OP DE STAD)



ZUIDOOSTGEVEL (ZICHT OP HET PARK)



Weergegeven is bouwnummer 108 van Type E18a. Kijk voor de technische plattegrond op www.nelsonamsterdam.nl





L-vormige tussenwoning

E19

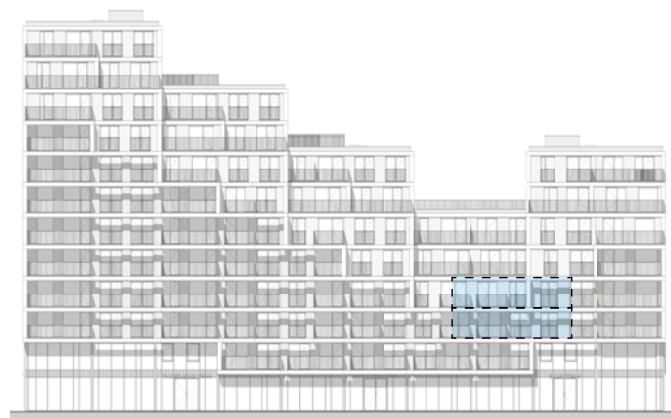
SPECIFICATIES

- 4-kamer(tussen)appartement
- Bouwnummer 24 en 40
- 2e en 3e verdieping
- Oppervlakte: ca. 91 m² GBO
- Buitenruimte: ca. 6 m²
- Zicht op het Nelson Mandelapark

Op de tweede en derde verdieping, met uitzicht op het Nelson Mandelapark, ligt deze fraaie L-vormige tussenwoning met balkon. Dankzij de ligging op het zuidoosten geniet je volop van de zon. Je kijkt uit op de romantische slingerpaden terwijl de levendigheid van de stad om de hoek schuilt. Jouw appartement heeft drie slaapkamers, een ruime woonkamer met open keuken, een comfortabele badkamer met toilet en een separaat toilet.



NOORDWESTGEVEL (ZICHT OP DE STAD)



ZUIDOOSTGEVEL (ZICHT OP HET PARK)



Type E19a is een uniek woningtype. Kijk voor de technische plattegrond op www.nelsonamsterdam.nl









Veilig stallen en parkeren

Als bewoner van Nelson Smile maak je gebruik van de inpandige fietsenstalling. Over het ontwerp is goed nagedacht. Dankzij de efficiënte looproute naar de stalling en verbinding met de straat, ben je snel onderweg. Daarnaast draagt de lichte ruimte bij aan een veilig gevoel. Een deel van de appartementen beschikt bovendien over een eigen parkeerplaats in de nabijgelegen stallingsgarage. Deze bevindt zich aan de rand van het Nelson Mandelapark, aan de zijde van het Bijlmer Sportcentrum. Heb je een eigen parkeerplaats? Dan hoef je dus nooit meer te zoeken naar een plekje! Hoe gemakkelijk is dat?

Deze garage is voorzien van een groen dak. Dat ziet er niet alleen mooi uit, het draagt ook bij aan het milieu. De begroeiing heeft een luchtzuiverende werking, bevordert de biodiversiteit en zorgt voor een betere afvoer van regenwater. Goed voor het klimaat én voor de mens!



Het groenste,
snelste en
gezondste
vervoer in de
stad? Je fiets!

it's all yours





Duurzaam en klaar voor de toekomst

Naast de afwerking en het architectonische ontwerp van de appartementen hebben duurzaamheid, comfort en kostenbesparingen voor de toekomstige bewoners centraal gestaan. Je ziet al deze aspecten in diverse onderdelen terug. Nelson is vooruitstrevend en loopt voorop in de energietransitie en het streven naar een gezonde, duurzamere leefomgeving.

EXTRA ISOLATIE

Terugdringen van het energieverbruik begint natuurlijk al met isolatie. Extra isolatie werkt als een warme deken om je woning. Hierdoor is er minder energie nodig om de woning op temperatuur te houden in de winter. De muren zijn daardoor ook warmer, wat in de winter zorgt voor een aangename temperatuur. Isolatie gaat net zo lang mee als de woning en is daarmee ook op lange termijn een zeer duurzame maatregel.

COLLECTIEF WKO-SYSTEEM, ZONNEPANELEN EN VENTILATIE

Nelson wordt een volledig gasvrije wijk. Om de woningen van warmte te voorzien, is gekozen voor de oplossing die het meest energie-efficiënt is, namelijk een collectief WKO-systeem (warmte- en koudebronnen). Deze worden via een bronnet aangesloten op collectieve warmtepompen. De bronnen zorgen, naast warm water, ook voor vloerverwarming in de winter en vloerkoeling van enkele graden in de zomer.

Op de hoogste daken van Nelson Smile zullen, ten behoeve van de opwekking van elektriciteit, een aantal zonnepanelen (PV-panelen) worden aangebracht.

Daarnaast worden de appartementen geventileerd middels een zogenaamde WTW-installatie (warmte-terugwin-installatie), een zeer efficiënte en energiezuinige manier van ventileren

LAAGTEMPERATUUR VLOERVERWARMING

Bij vloerverwarming komt de warmte in de woning niet meer van radiatoren aan de muur, maar van de vloer onder je voeten. Heerlijk comfortabel! Er zijn er geen radiatoren meer nodig, wat je meer ruimte geeft om je woning in te richten. Bovendien is vloerverwarming energiezuiniger. Dankzij het grote verwarmingsoppervlak van de vloer kan de warmte namelijk op een lagere temperatuur verspreid worden.

Je ziet het: de appartementen van Nelson Smile zijn helemaal klaar voor een duurzame toekomst!





Thuis in je eigen keuken

De keuken. Voorheen de plek waar het eten bereid werd, vandaag de dag het kloppend hart van de woning. De plek waar je met je partner en/of gezin samenkomt om de dag te bespreken. Waar vrienden gezellig aan de eettafel aanschuiven bij een spontaan bezoek. En waar belangrijke onderwerpen, onder het genot van een kop koffie of glas wijn, ter tafel komen.

De appartementen van Nelson Smile worden zonder keuken / keukeninrichting opgeleverd. Je hebt dus alle vrijheid om je droomkeuken helemaal zelf uit te kiezen. Uiteraard willen wij je graag op weg helpen en indien je dat wenst, moet je zeker ook een kijkje gaan nemen bij de projectkeukenleverancier (Bruynzeel Keukens Amsterdam Villa Arena). Zij zullen je ongetwijfeld een fantastisch voorstel kunnen doen.







Baden in luxe

Jouw ideale badkamer, hoe ziet die eruit? Een heerlijke douche, stijlvol sanitair, mooie wand- en vloertegels? In Nelson Smile, waar je over een ruime badkamer beschikt, is het allemaal mogelijk. De badkamer is standaard voorzien van luxe sanitair van Villeroy & Boch en hoogwaardig tegelwerk. Heb je andere wensen voor je sanitair en/of tegelwerk? Dan kan je badkamer hier vanzelfsprekend op aangepast worden.





Verkoop en informatie



Van de Steegee
Makelaarsgroep

Buikslotermeerplein 418
1025 WP Amsterdam

020 – 435 7040
projecten@vandesteege.nl

MOOIJEKINDVLEUT
MAKELAARS + TAXATEURS

Lindenhoevestraat 45
1096 DV Amsterdam

023 - 30 30 199
nieuwbouw@mooijekindvleut.nl

FRIS | Woningmakelaars

Buitenveldertselaan 42
1081 AA Amsterdam

020 – 301 77 15
nieuwbouw@fris.nl

Nelson is een ontwikkeling van:

SYNCHROON

DISCLAIMER

De perspectieftekeningen in deze informatiebrochure geven een impressie. Het zijn met recht 'artist impressions' waarin de illustrator zich soms wat artistieke vrijheden gunt. De inrichting van de openbare ruimte en de (ontwikkeling op/van de) belendende percelen zijn naar de fantasie van de illustrator ingevuld. Ondanks alle zorgvuldigheid die we hebben nagestreefd, kunnen aan deze tekeningen geen rechten worden ontleend. De plattegronden van alle in deze brochure opgenomen appartementen zijn indicatief. Hier is dus geen leveringsplicht aan verbonden. Deze informatiebrochure maakt geen onderdeel uit van de contractstukken.

SYNCHROON

nelsonamsterdam.nl