



## Pieter Stockmanslaan 21, 5652 RA Eindhoven

Vraagprijs € 725.000,-- kosten koper



## Omschrijving

Sfeervol afgewerkte luxe tussenwoning met zonnig dakterras en verzorgde tuin, gelegen op een groene en rustige locatie!

Op een unieke locatie tussen stad, natuur en het bruisende Brainport Eindhoven ligt deze ruime en instapklare gezinswoning. Hier woont u in een groene en kindvriendelijke omgeving, op loopafstand van het Philips van Lennepark, het Philips de Jonghpark, Landgoed De Wielewaal, het Urban Sportpark en kinderboerderij Eigen Wijs. Met vier ruime slaapkamers, een zonnige tuin op het zuidoosten, een eigen parkeerplaats op afgesloten terrein en een indrukwekkend dakterras biedt deze woning een unieke combinatie van ruimte, comfort en locatie.

De woning is bij de bouw goed geïsoleerd, onder meer voorzien van HR++ beglazing, en beschikt over energielabel A. Daarnaast is de woning verduurzaamd en gemoderniseerd met onder meer een luxe leefkeuken, een nieuwe hybride warmtepomp en cv-ketel, vloerverwarming op de begane grond en airconditioning op zowel de begane grond als de zolder. Hierdoor geniet u van een comfortabele en energiezuinige woning.

De ligging is ideaal voor zowel gezinnen als professionals in de Brainport-regio. Basisscholen, middelbare scholen, sportverenigingen en de International School Eindhoven bevinden zich op korte afstand. Daarnaast bereikt u binnen enkele minuten ASML, de High Tech Campus, Brainport Industries Campus, Eindhoven Airport, Strijp-S, Strijp-R en het centrum van Eindhoven. Ook winkels, horeca, gezondheidsvoorzieningen en openbaar vervoer zijn uitstekend bereikbaar.

## BEGANE GROND

Via de overdekte entree bereikt u de verzorgde hal met meterkast en trapopgang naar de eerste verdieping. De moderne toiletruimte is stijlvol afgewerkt met eigentijds tegelwerk en voorzien van een wandcloset, inbouwreservoir (vernieuwd in 2025) en fonteintje. Daarnaast beschikt de woning over een 3-fasenaansluiting en glasvezelinternet.

Aan de voorzijde van het huis bevindt zich de luxe leefkeuken met centraal kookeiland, een sfeervolle plek om samen te koken en tafelen. De keuken is stijlvol afgewerkt met natuursteen, biedt volop opbergruimte en is uitgevoerd met hoogwaardige Siemens inbouwapparatuur, waaronder een koelkast met vrieszone, vriezer, combi-stoomoven, vaatwasser en wijnkoelkast. Daarnaast beschikt de keuken over een Quooker en een Bora kookplaat met geïntegreerde afzuiging.

De ruime woonkamer wordt gekenmerkt door grote raampartijen aan de achterzijde, die zorgen voor een prachtige lichtinval en een directe verbinding met de tuin. De stalen schuifdeur met glas zorgt voor een open verbinding tussen de hal en woonkamer. Daarnaast dragen de lamelparketvloer, vloerverwarming en airconditioning bij aan een aangenaam wooncomfort.

## TUIN

De achtertuin op het zuidoosten biedt veel privacy en volop zon gedurende de dag. De tuin beschikt over onderhoudsvriendelijke bestrating en een elektrisch bedienbare zonwering voor extra comfort op warme dagen. Daarnaast beschikt de tuin over een berging met elektra en een afsluitbaar hek naar het binnenterrein met eigen parkeerplaats.

## EERSTE VERDIEPING

De brede en lichte overloop biedt toegang tot drie ruime slaapkamers, de badkamer, een handige bergkast en een charmant Frans balkon. De slaapkamers beschikken over grote raampartijen en een prettige lichtinval. Dankzij de praktische indeling zijn de kamers veelzijdig in te richten. De volledig betegelde badkamer beschikt over een ligbad met douche, een tweepersoons wastafelmeubel en een tweede toilet.

## TWEEDE VERDIEPING

De overloop geeft toegang tot de vierde slaapkamer met airconditioning, een was-/bergruimte met cv-opstelling en het riante dakterras. Dankzij de ruimte opzet biedt de vierde slaapkamer tevens uitstekende mogelijkheden als thuishkantoor of gastenverblijf. Vanuit de kamer heeft u directe toegang tot het dakterras.

Een absolute blikvanger is het indrukwekkende dakterras van ruim 29 m<sup>2</sup>. Dit terras biedt alle ruimte om te loungen, te ontspannen en gezellig samen te komen met gasten. Dankzij de vrije ligging geniet u hier van rust, privacy en een uitzonderlijk gevoel van ruimte.

## HIGHLIGHTS

- Woonoppervlakte circa 149 m<sup>2</sup>
- 4 ruime slaapkamers
- Eigen parkeerplaats op afgesloten terrein
- 3-fasenaansluiting en glasvezelaansluiting
- Volledig geïsoleerd, inclusief HR++ beglazing
- Energielabel A – verduurzamingsmaatregelen uitgevoerd na afgifte, mogelijk resulterend in een hogere energieclassificatie bij herbeoordeling
- Nieuwe hybride warmtepomp (2026) en cv-ketel (2024)
- Airconditioning op de begane grond en zolderslaapkamer (2023)
- Vloerverwarming op de begane grond
- Luxe leefkeuken met kookeiland en volop opbergruimte
- Siemens inbouwapparatuur, Bora kookplaat, Quooker en wijnkoelkast
- Zonnige tuin op het zuidoosten met elektrisch bedienbare zonwering
- Ruime berging in de tuin
- Riant dakterras
- Kindvriendelijke en groene woonomgeving
- Gelegen nabij scholen, voorzieningen en parken
- Uitstekende bereikbaarheid

## ALGEMEEN

- De maandelijkse bijdrage voor onderhoud en verlichting van het gezamenlijke binnenterrein bedraagt €16,83
- Het all-in serviceabonnement voor de cv-ketel en warmtepomp (€21,78 per maand) wordt door koper overgenomen en loopt tot en met december 2026

*De informatie en/of tekeningen in deze brochure dienen slechts ter indicatie, er kunnen derhalve geen rechten aan ontleend worden*

## Kenmerken

Object gegevens	
<b>Soort woning</b>	Eengezinswoning
<b>Type woning</b>	Tussenwoning
<b>Bouwjaar</b>	2009

Maten object	
<b>Aantal kamers</b>	5 kamers
<b>Aantal slaapkamers</b>	4 slaapkamer(s)
<b>Inhoud woning</b>	Ca. 528 m <sup>3</sup>
<b>Perceel oppervlakte</b>	129 m <sup>2</sup>
<b>Gebruiksoppervlakte woonfunctie</b>	Ca. 149 m <sup>2</sup>

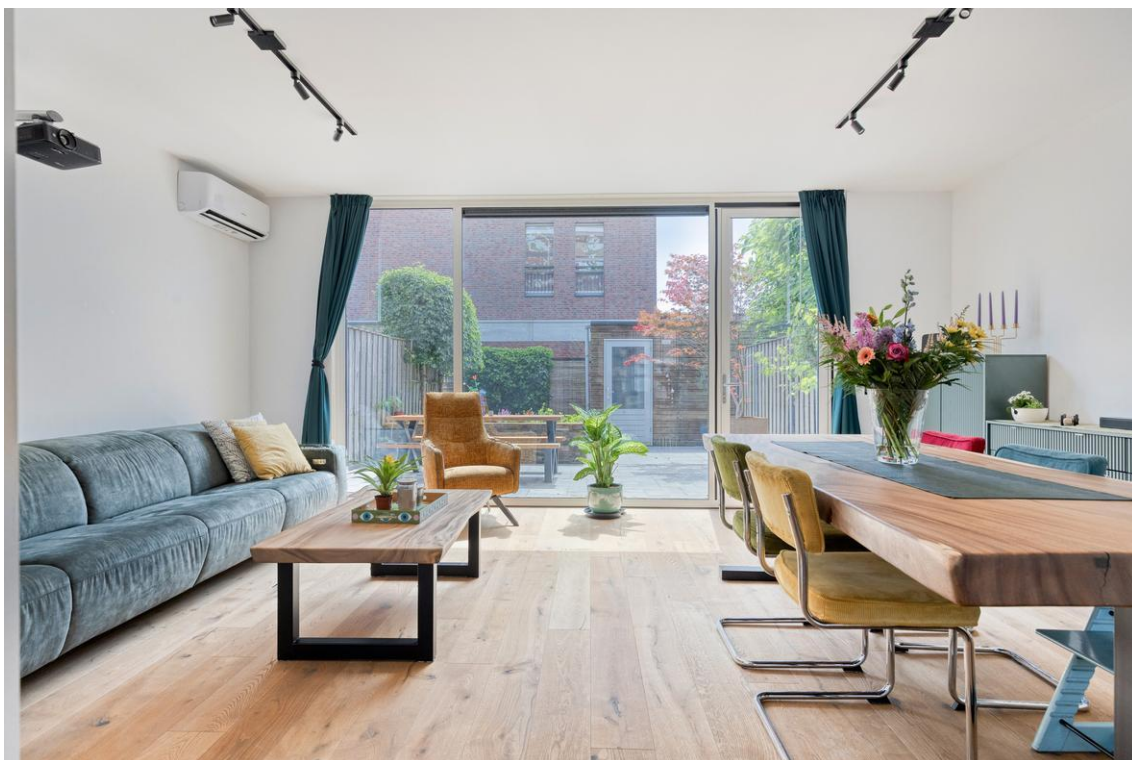
Details	
<b>Ligging</b>	Aan park, aan rustige weg, in woonwijk
<b>Voorzieningen</b>	Buitenzonwering, Airconditioning
<b>Buitenzonwering</b>	Ja

Energie	
<b>Energielabel</b>	A
<b>Isolatie</b>	Volledig geïsoleerd, HR++ glas
<b>Verwarming</b>	C.V.-Ketel, Vloerverwarming gedeeltelijk, Warmtepomp
<b>Warmwater</b>	C.V.-ketel

Tuin gegevens	
<b>Tuin</b>	Achtertuin
<b>Tuin diepte (cm)</b>	Ca. 875
<b>Tuin breedte (cm)</b>	Ca. 600
<b>Hoofdtuin</b>	Achtertuin
<b>Positie</b>	Oost, Zuid





















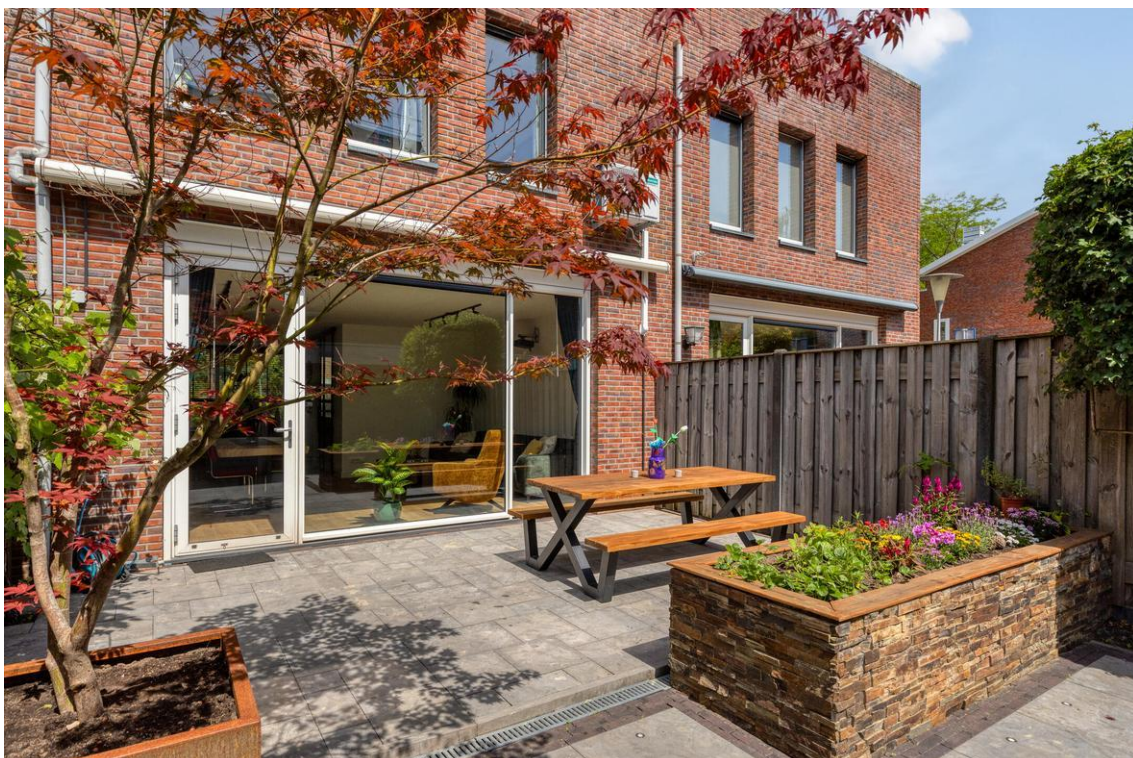
















**brabant bv**  
MAKELAARSKANTOOR



**Makelaarskantoor Brabant BV**  
Cassandraplein 1  
5631 BA, EINDHOVEN  
Tel: 040 - 2 433 766  
E-mail: [info@brabantbv.nl](mailto:info@brabantbv.nl)  
[www.brabantbv.nl](http://www.brabantbv.nl)





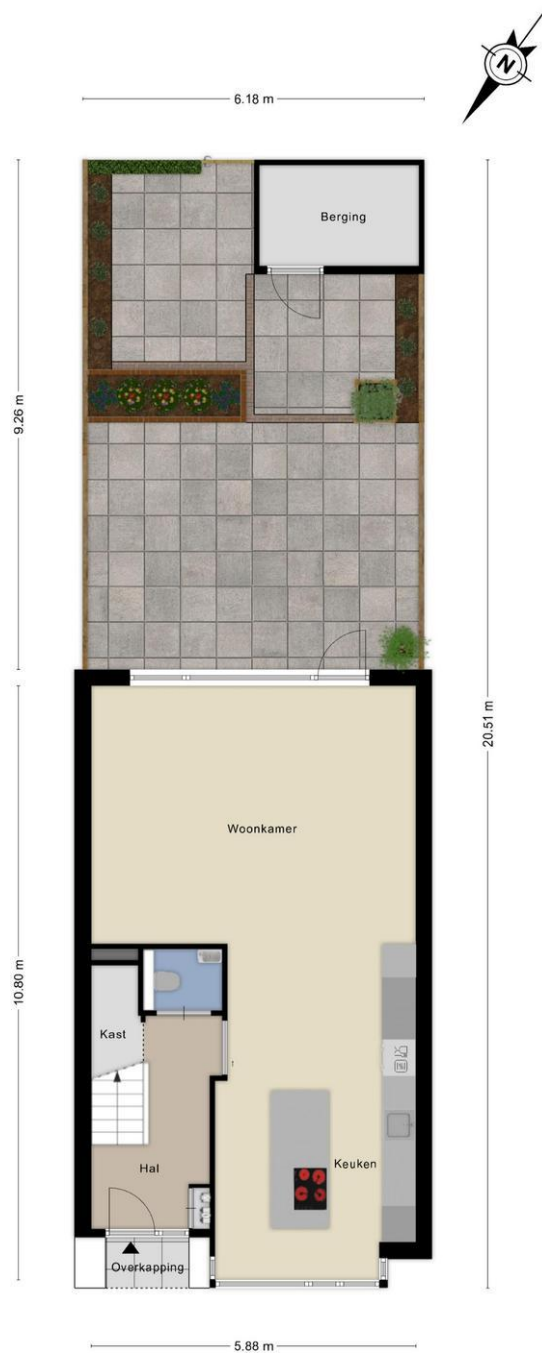


# Plattegrond



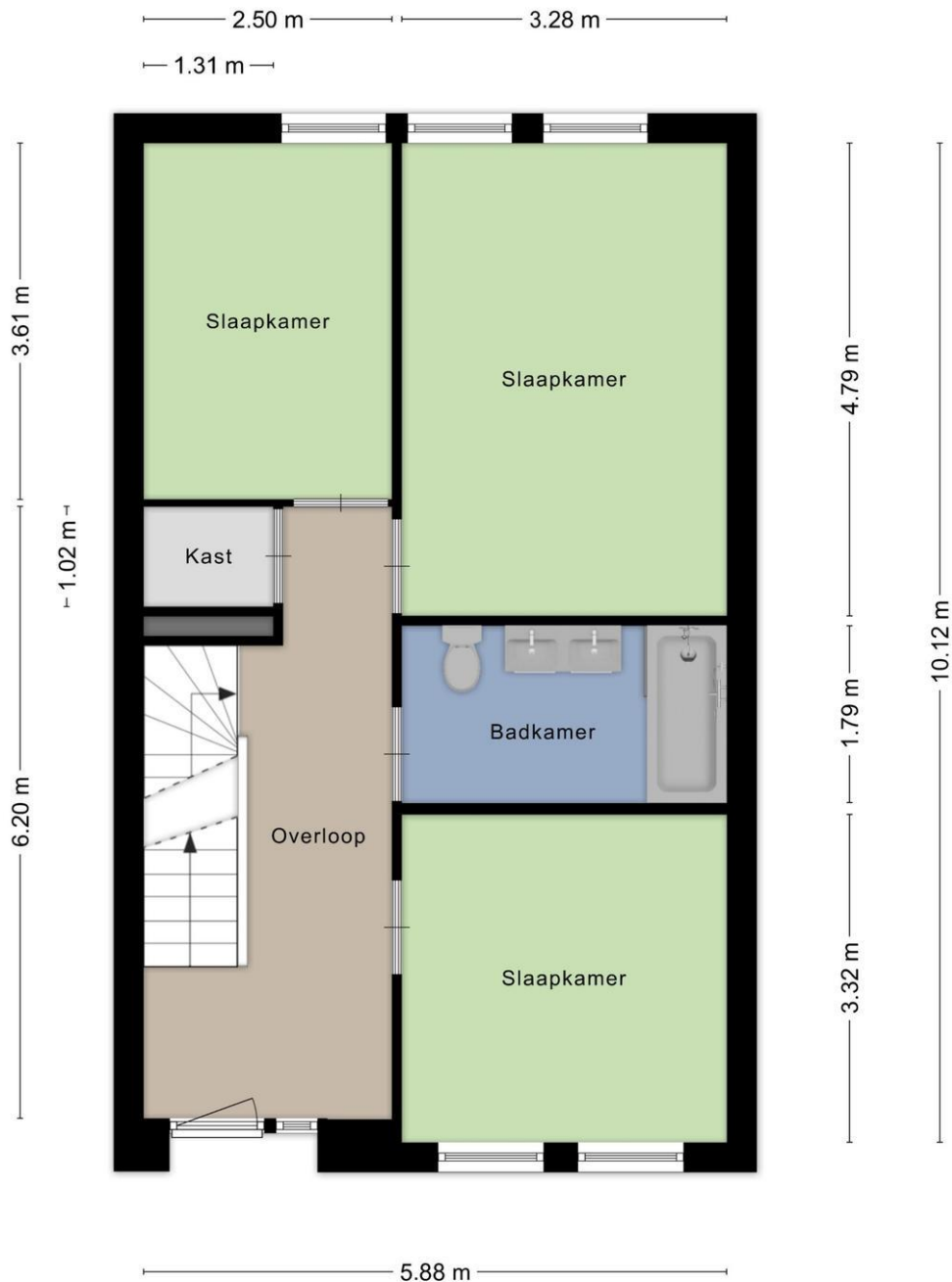
Aan de plattegronden kunnen geen rechten worden ontleend  
© Zibber www.zibber.nl

# Plattegrond



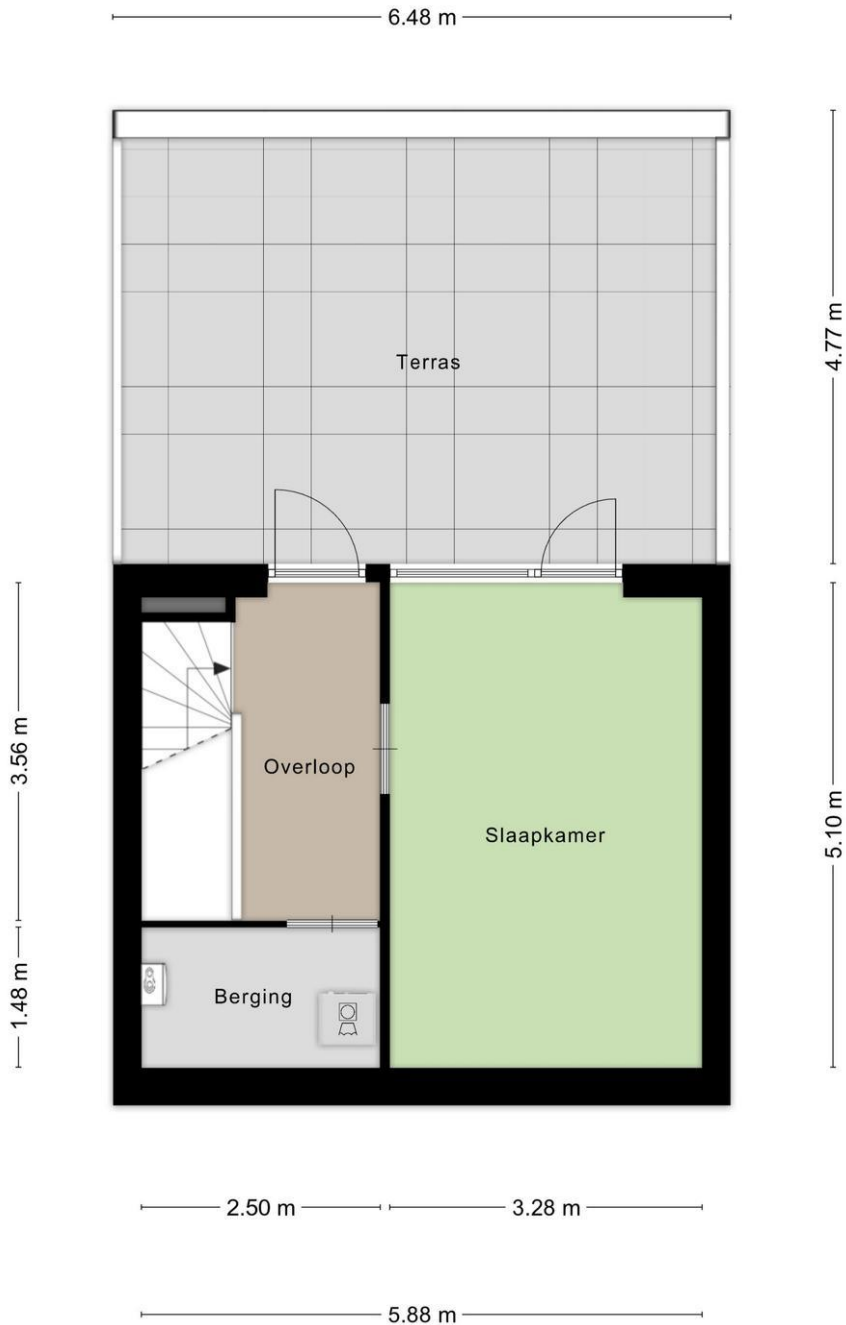
Aan de plattegronden kunnen geen rechten worden ontleend  
© Zibber www.zibber.nl

## Plattegrond



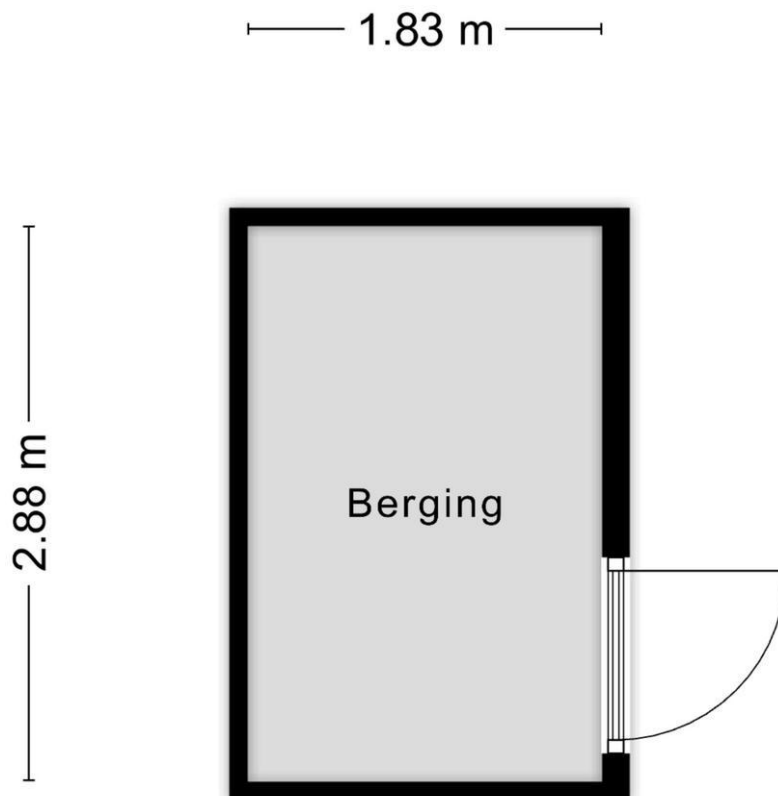
Aan de plattegronden kunnen geen rechten worden ontleend  
© Zibber www.zibber.nl

## Plattegrond



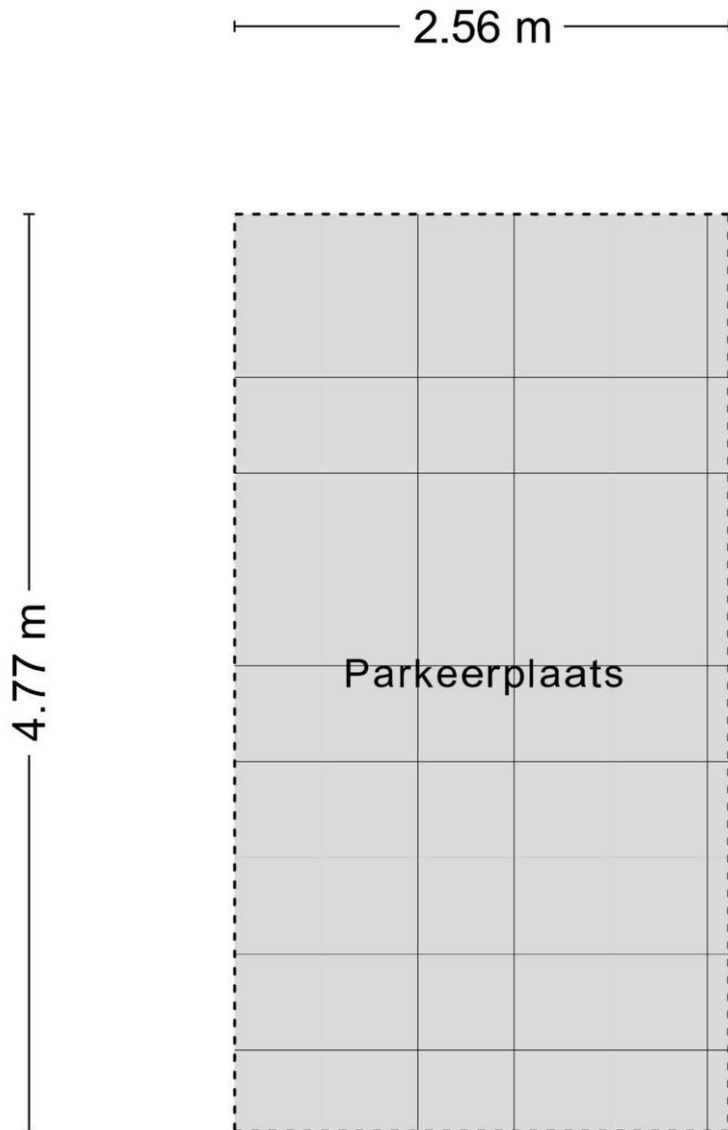
Aan de plattegronden kunnen geen rechten worden ontleend  
© Zibber www.zibber.nl

## Plattegrond



Aan de plattegronden kunnen geen rechten worden ontleend  
© Zibber [www.zibber.nl](http://www.zibber.nl)

## Plattegrond



Aan de plattegronden kunnen geen rechten worden ontleend  
© Zibber [www.zibber.nl](http://www.zibber.nl)

# Kadastrale kaart

Kadastrale kaart

Uw referentie: Pieter Stockmans 21



0 5 10 15 20 25m

12345 Perceelnummer	Deze kaart is noordgericht	Schaal 1: 500	
25 Huisnummer	Vastgestelde kadastrale grens	Kadastrale gemeente Strijp	
— Voorlopige kadastrale grens	Administratieve kadastrale grens	Sectie C	
— Gebouwing		Perceel 5429	

Voor een eensluitend uittreksel, geleverd op 19 mei 2026  
De bewaarder van het kadaster en de openbare registers

Aan dit uittreksel kunnen geen betrouwbare maten worden ontleend.  
De Dienst voor het kadaster en de openbare registers behoudt zich de intellectuele eigendomsrechten voor, waaronder het auteursrecht en het databankenrecht.

## Locatie

Adres gegevens	
Adres	Pieter Stockmanslaan 21
Postcode / plaats	5652 RA Eindhoven
Provincie	Noord-Brabant

