



SCHIJFMOS 21
Nieuwerkerk a/d IJssel

Vraagprijs
€ 525.000,- K.K.

Goed onderhouden tussenwoning met
4 slaapkamers en zonnige tuin (ZW)

MAKELAAR
LAGENDIJK

0180-323124 | info@makelaarlagendijk.nl
makelaarlagendijk.nl

Kenmerken & specificaties

Bouwjaar:
1978

Soort:
Eengezinswoning

kamers:
5

Inhoud:
448 m³

Woonoppervlakte:
123 m²

Perceeloppervlakte:
125 m²

Overige inpandige ruimte:
7 m²

Gebouwgebonden buitenruimte:
-

Externe bergruimte:
-

Energie label
B



Schijfmos 21

In de geliefde Mossenbuurt in Nieuwerkerk aan den IJssel staat deze verrassend ruime en tot in detail verzorgde eengezinswoning aan de Schijfmos 21. Een woning waar de huidige eigenaren de afgelopen jaren met veel aandacht en smaak hebben geïnvesteerd, waardoor het huis volledig instapklaar is voor de volgende bewoners.

Met een woonoppervlakte van 123 m², een perceel van 125 m², vier slaapkamers, een luxe afgewerkte badkamer, een schitterende zolderverdieping en een tuin op het zuidwesten voelt deze woning direct warm, modern en comfortabel aan.

De woning ligt in een rustige en kindvriendelijke straat. Op korte afstand bevinden zich winkels, scholen, sportverenigingen, openbaar vervoer en uitvalswegen richting Rotterdam en Gouda. Een ideale combinatie van rustig wonen met alle dagelijkse voorzieningen binnen handbereik.

Indeling

Begane grond

Bij aankomst valt direct de nette uitstraling van de woning op. Via de entree komt u in de hal met modern toilet, meterkast en toegang tot de praktische berging aan de voorzijde. Deze berging is tevens van buitenaf bereikbaar en ideaal voor fietsen, opslag of hobbyruimte.

Wat dit type woning extra aantrekkelijk maakt, is de tuingerichte woonkamer. De leefruimte is licht en strak afgewerkt met gestuukte wanden en plafonds, een nette laminaatvloer en een moderne wand met ingebouwde kunsthaard. Dankzij de openslaande deuren naar de achtertuin ontstaat een mooie verbinding tussen binnen en buiten.

Aan de voorzijde bevindt zich de moderne keuken, voorzien van diverse inbouwapparatuur waaronder een koel-/vriescombinatie, vaatwasser, oven, extra oven, 6-pits gaskookplaat met afzuigkap en een composiet werkblad.

Eerste verdieping

Tussen de trapopgang en de overloop op de eerste verdieping is een schuifdeur geplaatst, wat zorgt voor geluidsdemping en warmtebehoud. De verdieping beschikt over drie ruime slaapkamers, waarvan twee aan de achterzijde en één aan de voorzijde. Alle kamers zijn strak gestuukt en voorzien van een nette laminaatvloer. Bovendien beschikken alle slaapkamers over elektrische rolluiken en horren.

De badkamer is vergroot en luxe uitgevoerd. Hier vindt u een ligbad, inloopdouche, tweede toilet, dubbele wastafel en een dakraam dat zorgt voor daglicht en natuurlijke ventilatie.

Tweede verdieping

De tweede verdieping is werkelijk een eyecatcher van de woning en voelt als een luxe hotelsuite. Op de overloop is een praktische wasruimte gecreëerd waarbij alle apparatuur netjes is weggewerkt achter vaste kasten. Tevens is hier een wastafel aanwezig.

De royale slaapkamer is bijzonder sfeervol dankzij de zichtbare houten balken en de prachtige afwerking. Zowel aan de voor- als achterzijde is in 2022 een kunststof dakkapel geplaatst, beide voorzien van rolluiken en horren. De schuine dakdelen zijn slim benut met vaste kastruimte. Daarnaast is de verdieping voorzien van airconditioning, een nette pvc-vloer en strak gestuikte wanden en plafonds. Achter de vaste kasten bevindt zich de cv-opstelling (2013).

Tuin

Ook buiten is het genieten. De zonnige achtertuin ligt op het zuidwesten. Vanuit de woonkamer loopt u via openslaande deuren, voorzien van plissé hordeur, direct de tuin in. Hier beschikt u over een zonnescherm, overkapping, waterkraan, elektra, achterom en een praktische tuinkast. Een heerlijke plek om in alle rust van de zon te genieten.

Daarnaast zijn diverse isolerende maatregelen toegepast, waaronder isolatie in de schuine daken en schelpen in de kruipruimte. In combinatie met het energielabel B zorgt dit voor een comfortabele woning met een aangenaam woonklimaat.

Kortom: een bijzonder verzorgde en sfeervol afgewerkte woning op een fijne locatie in Nieuwerkerk aan den IJssel, waar u zonder klussen direct kunt gaan wonen.

Bijzonderheden:

- Bouwjaar 1978;
- Woonoppervlakte 123 m², perceeloppervlakte 125 m²
- Volledig instapklaar en modern afgewerkt
- Vier slaapkamers
- Luxe vergrote badkamer
- Tuingerichte woonkamer met openslaande deuren
- Elektrische rolluiken en horren aanwezig
- Tweede verdieping met kunststof dakkapellen (2022)
- Airconditioning op zolderverdieping
- Achtertuin op het zuidwesten
- Berging aan voorzijde
- Energielabel B



























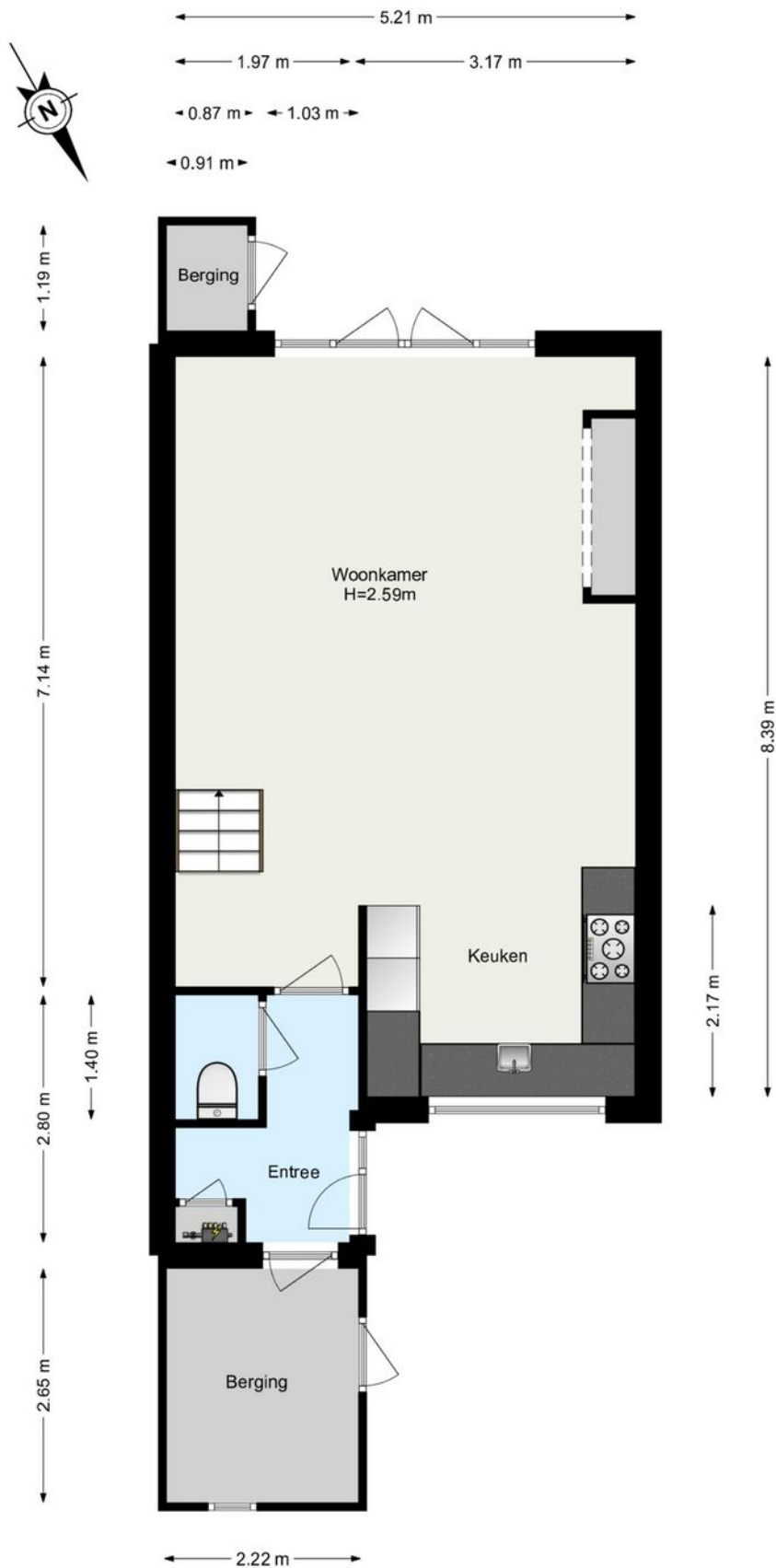




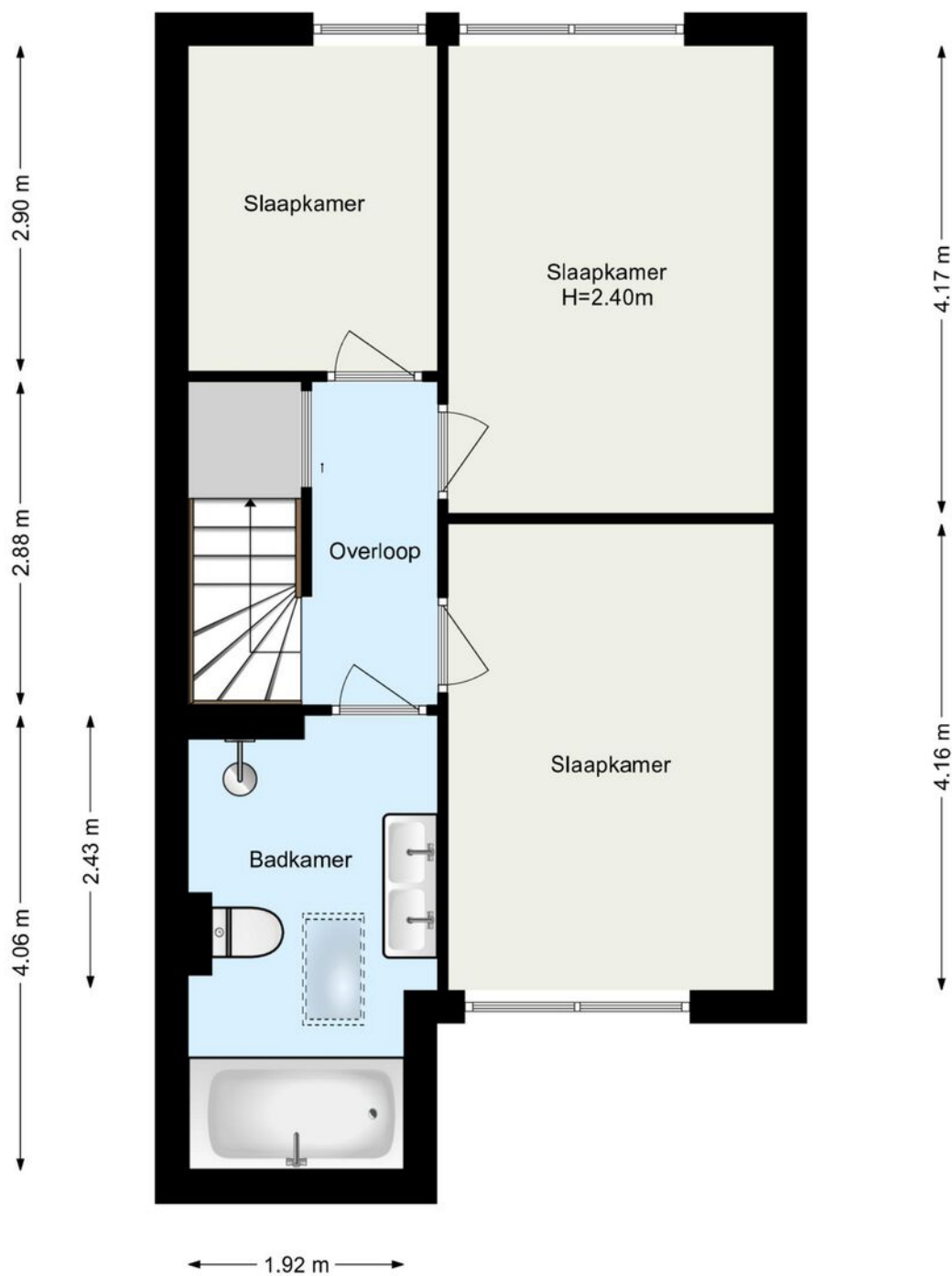
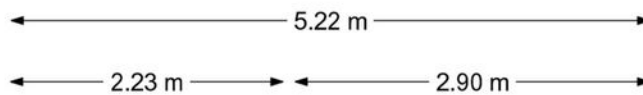




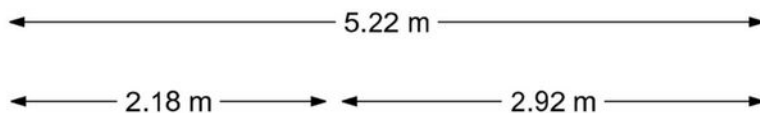
Plattegrond



Plattegrond



Plattegrond



www.framemotion.nl

De plattegronden zijn geproduceerd voor promotionele doeleinden.
Aan de plattegronden kunnen geen rechten worden ontleend.

Plattegrond



Kenmerken & specificaties

Overdracht

Vraagprijs	€ 525.000,- k.k.
Aanvaarding	In overleg

Bouw

Type object	Woonhuis, eengezinswoning, tussenwoning
Soort bouw	Bestaande bouw
Bouwperiode	1978
Dakbedekking	Dakpannen
Type dak	Zadeldak
Isolatievormen	Dubbel glas

Oppervlaktes en inhoud

Perceeloppervlakte	125 m ²
Gebruiksoppervlakte wonen	123 m ²
Inhoud	448 m ³
Oppervlakte overige inpandige ruimten	7 m ²

Indeling

Aantal bouwlagen	3
Aantal kamers	5 (waarvan 4 slaapkamers)
Aantal badkamers	1

Locatie

Ligging	In woonwijk Nabij openbaar vervoer Nabij school
---------	---

Tuin

Type	Achtertuint
Hoofdtuin	Ja
Oriëntering	Zuid-west
Heeft een achterom	Ja
Staat	Prachtig aangelegd

Kenmerken & specificaties

Energieverbruik

Energie label B

CV ketel

Warmtebron Gas
Bouwjaar 2013
Combiketel Ja
Eigendom Eigendom

Uitrusting

Warm water CV-ketel
Verwarmingssysteem Centrale verwarming
Heeft airco Ja
Tuin aanwezig Ja
Heeft rolluiken Ja
Heeft schuur/berging Ja
Heeft een dakraam Ja
Heeft zonwering Ja

Kadastrale gegevens


Eigendom Eigen grond

Kadastrale kaart

Kadastrale kaart

Uw referentie: 5656



12345 Perceelnummer	Deze kaart is noordgericht	Schaal 1: 500	
25 Huisnummer	Vastgestelde kadastrale grens	Kadastrale gemeente Nieuwerkerk aan den IJssel	
— (black line) Voorlopige kadastrale grens	Administratieve kadastrale grens	Sectie B	
— (red line) Bebouwing	Bebouwing	Perceel 6780	
Voor een eensluidend uittreksel, geleverd op 24 februari 2026 De bewaarder van het kadaster en de openbare registers			
Aan dit uittreksel kunnen geen betrouwbare maten worden ontleend. De Dienst voor het kadaster en de openbare registers behoudt zich de intellectuele eigendomsrechten voor, waaronder het auteursrecht en het databankenrecht.			

Locatie op de kaart



Heeft u
interesse?

MAKELAAR
LAGENDIJK

Kerklaan 53 B
2912 CJ Nieuwerkerk aan den IJssel

0180-323124
info@makelaarlagendijk.nl
makelaarlagendijk.nl