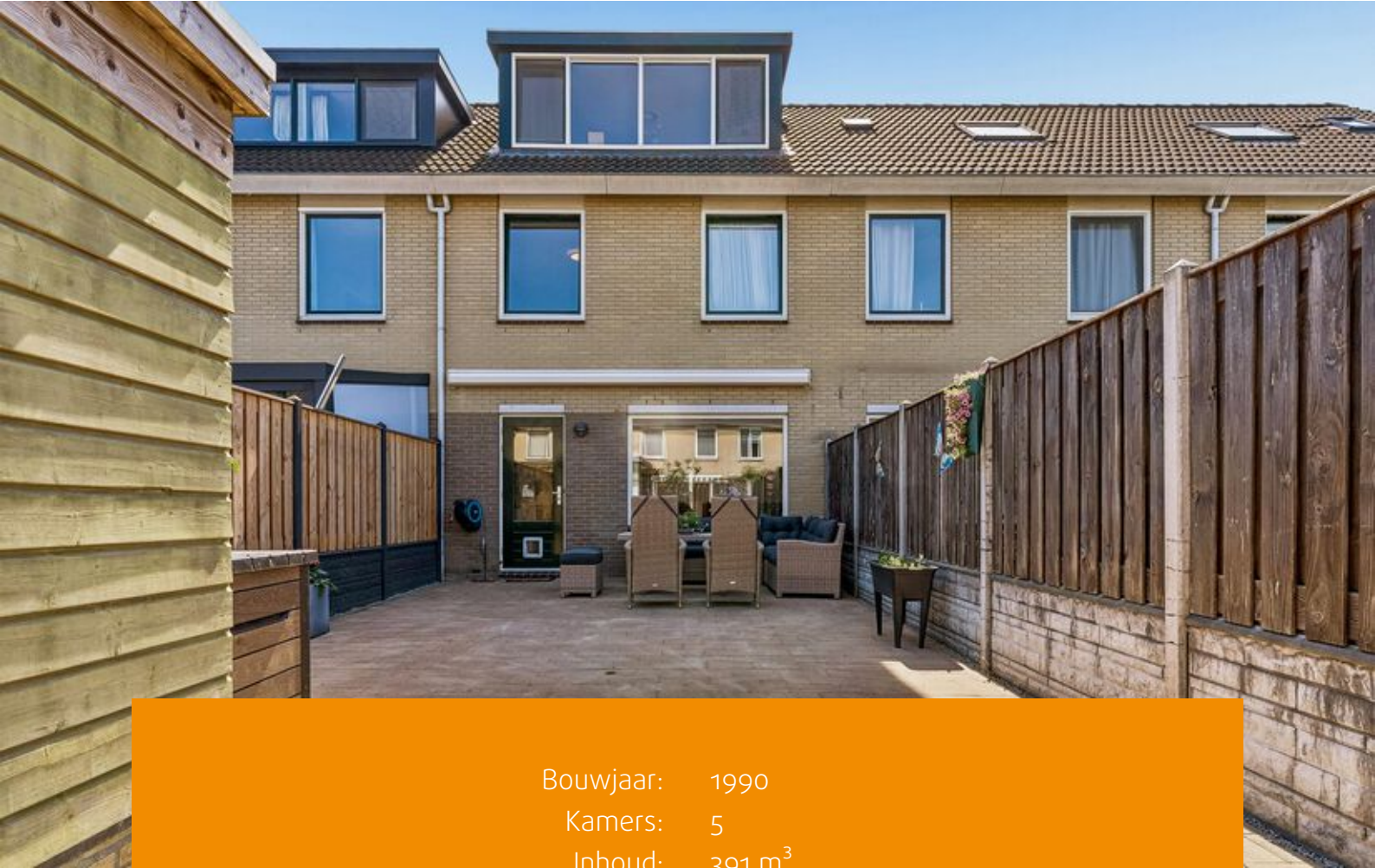


Heerlijk wonen
aan het water

ALMERE
Baroniestraat 18

Kenmerken & specificaties



Bouwjaar: 1990
Kamers: 5
Inhoud: 391 m³
Woonoppervlakte: 114 m²
Perceeloppervlakte: 148 m²

Bieden vanaf € 425.000 k.k.



In de populaire Landgoederenbuurt van Almere Buiten staat deze verzorgde tussenwoning met een woonoppervlakte van 114 m² op een perceel van 148 m². Een fijne gezinswoning waar ruimte, comfort en duurzaamheid samenkomen.

De woning beschikt over een lichte woonkamer, een complete keuken, vier slaapkamers, een ruime dakkapel op de tweede verdieping en een diepe achtertuin met veel privacy. Dankzij het energielabel A, de 12 zonnepanelen en de moderne installaties bent u bovendien klaar voor de toekomst.

Ligging en omgeving:

De woning ligt in een rustige, groene woonomgeving met voornamelijk bestemmingsverkeer. De Landgoederenbuurt staat bekend om haar ruime opzet en kindvriendelijke karakter. Winkels, supermarkten, scholen, kinderopvang en sportverenigingen bevinden zich allemaal op korte afstand. Voor een middag winkelen of een bezoek aan een restaurant wandelt u eenvoudig naar Doemere of het centrum van Almere Buiten. Ook de bereikbaarheid is uitstekend, met een bushalte op loopafstand en station Almere Buiten op enkele minuten fietsen. Uitvalswegen richting de A6 en A27 zijn snel bereikbaar.

Begane grond;

Via de entree bereikt u de hal met toiletruimte en meterkast. De woonkamer is tuingericht en profiteert van veel daglicht dankzij de grote raampartijen en de directe verbinding met de achtertuin.

Aan de voorzijde bevindt zich de ruime U vormige keuken met volop kast- en werkruimte.

De keuken is voorzien van een inductiekookplaat, oven, magnetron, vaatwasser, koel-/vriescombinatie en een afzuigkap met afvoer naar buiten. De begane grond is afgewerkt met een fraaie visgraat PVC-vloer en strak gestucte wanden.

Tuin;

De achtertuin ligt op het noordoosten en biedt door de royale diepte verrassend veel zon gedurende de dag. De tuin is onderhoudsvriendelijk aangelegd en voorzien van een elektrisch zonnescherm, buitenkraan en achterom. Achter in de tuin bevinden zich twee praktische bergingen, ideaal voor fietsen, gereedschap of extra opslag.

Eerste verdieping;

Hier bevinden zich drie slaapkamers, waarvan twee zijn uitgerust met een vaste kast voorzien van schuifdeuren. De badkamer is compleet ingericht met een ligbad met douche, wastafelmeubel en toilet.

Tweede verdieping

De tweede verdieping is vergroot met een brede dakkapel uit 2015, waardoor een ruime vierde slaapkamer is ontstaan. Op de overloop bevinden zich de aansluitingen voor de wasmachine en droger. Een groot Velux dakraam zorgt voor extra lichtinval.

Bijzonderheden:

- Energietabel A en 12 zonnepanelen
- 4 slaapkamers
- Buitenschilderwerk 2023
- Oplevering in overleg



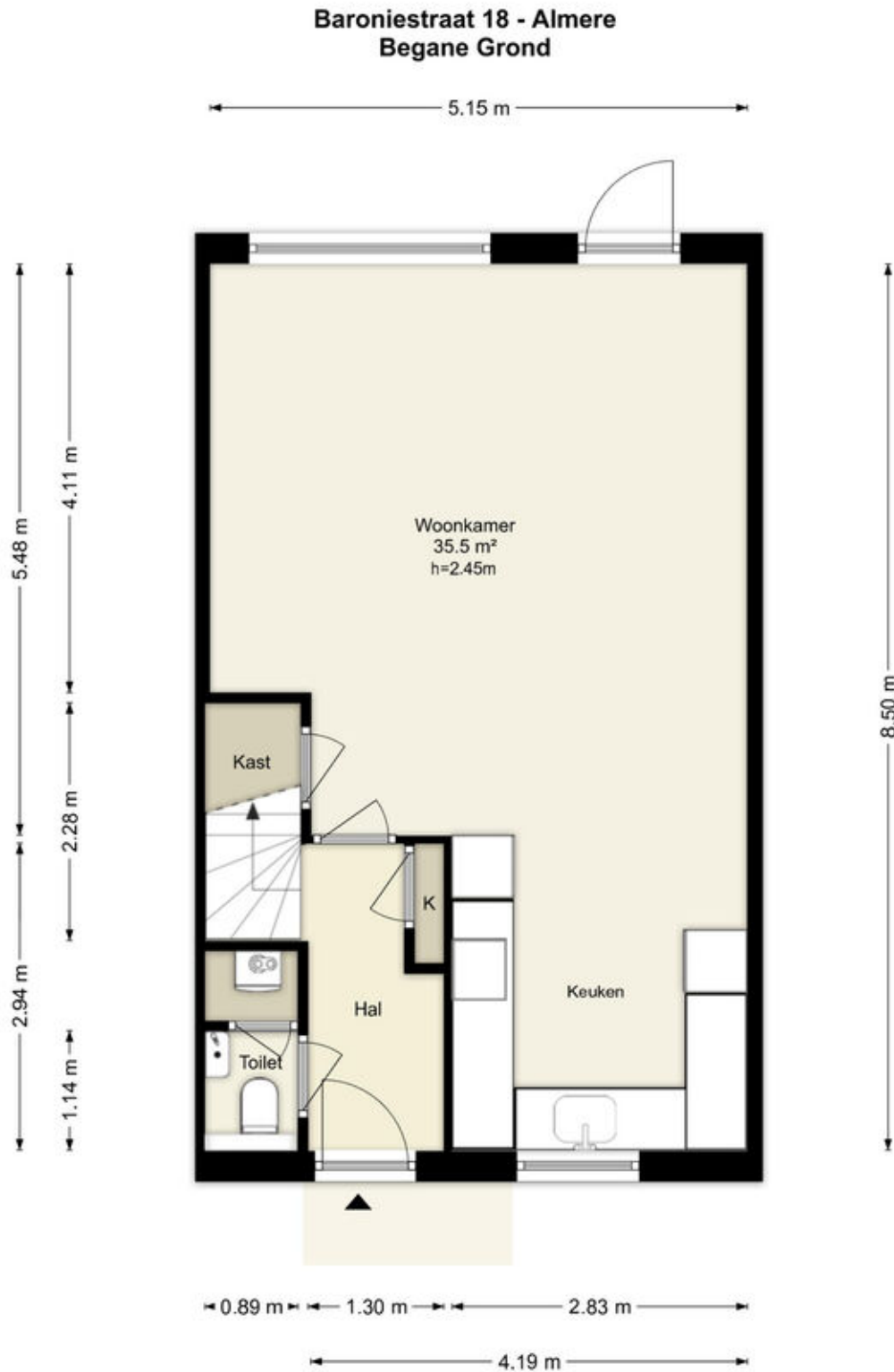








Plattegronden

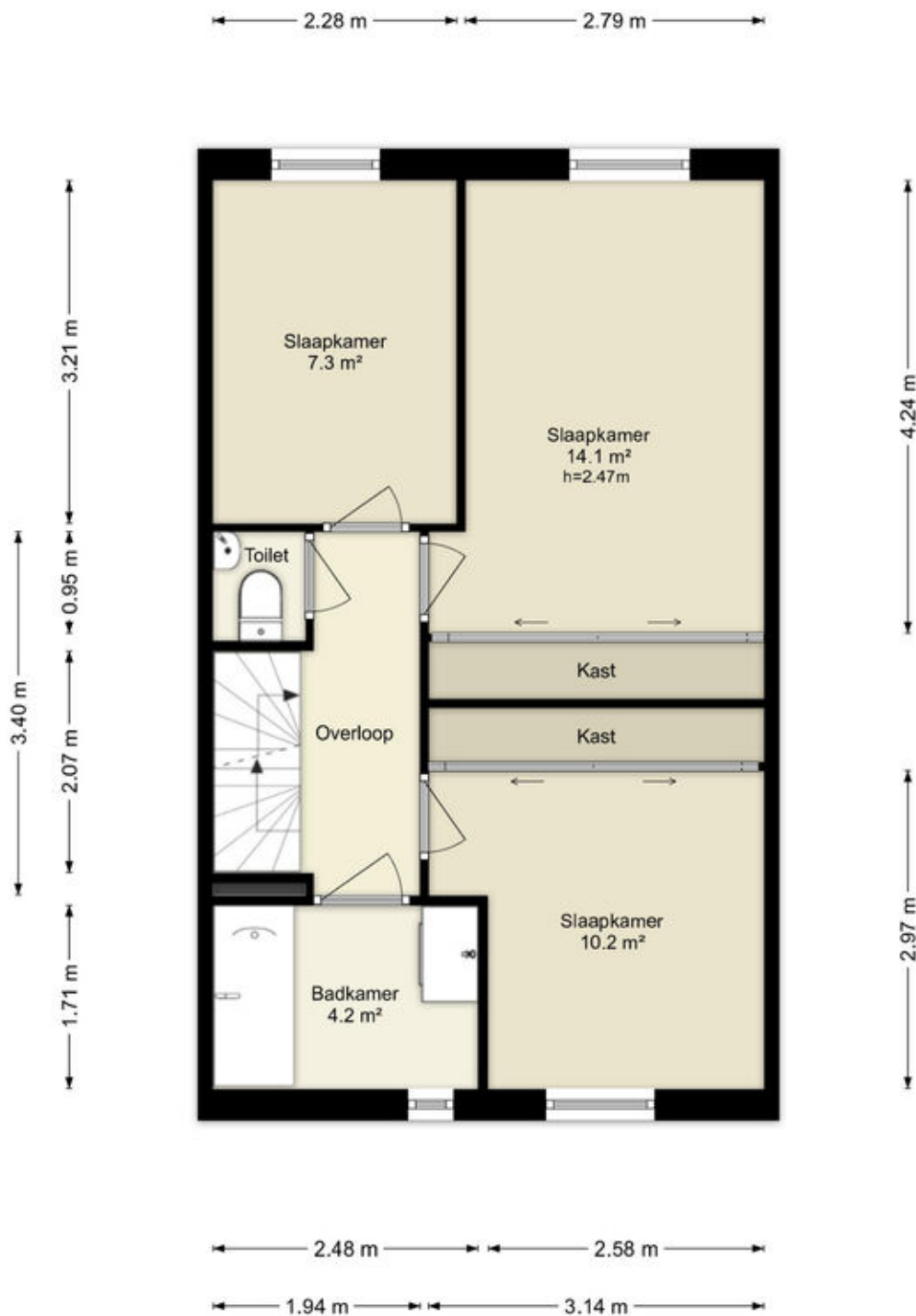


Deze plattegronden zijn uitsluitend bedoeld als indicatie van de woningindeling.
De symbolen voor (dak)ramen, deuren, keuken- en sanitaire onderdelen tonen
alleen de positie van de voorziening, niet het exacte type of de exacte afmetingen;
al deze elementen zijn bij benadering geplaatst.

Alle (oppervlakte)maten zijn vereenvoudigd. Getoonde oppervlaktematen
bij schuine daken zijn berekend tot de 150 cm-hoogtelijn.

Plattegronden

Baroniestraat 18 - Almere Eerste Verdieping

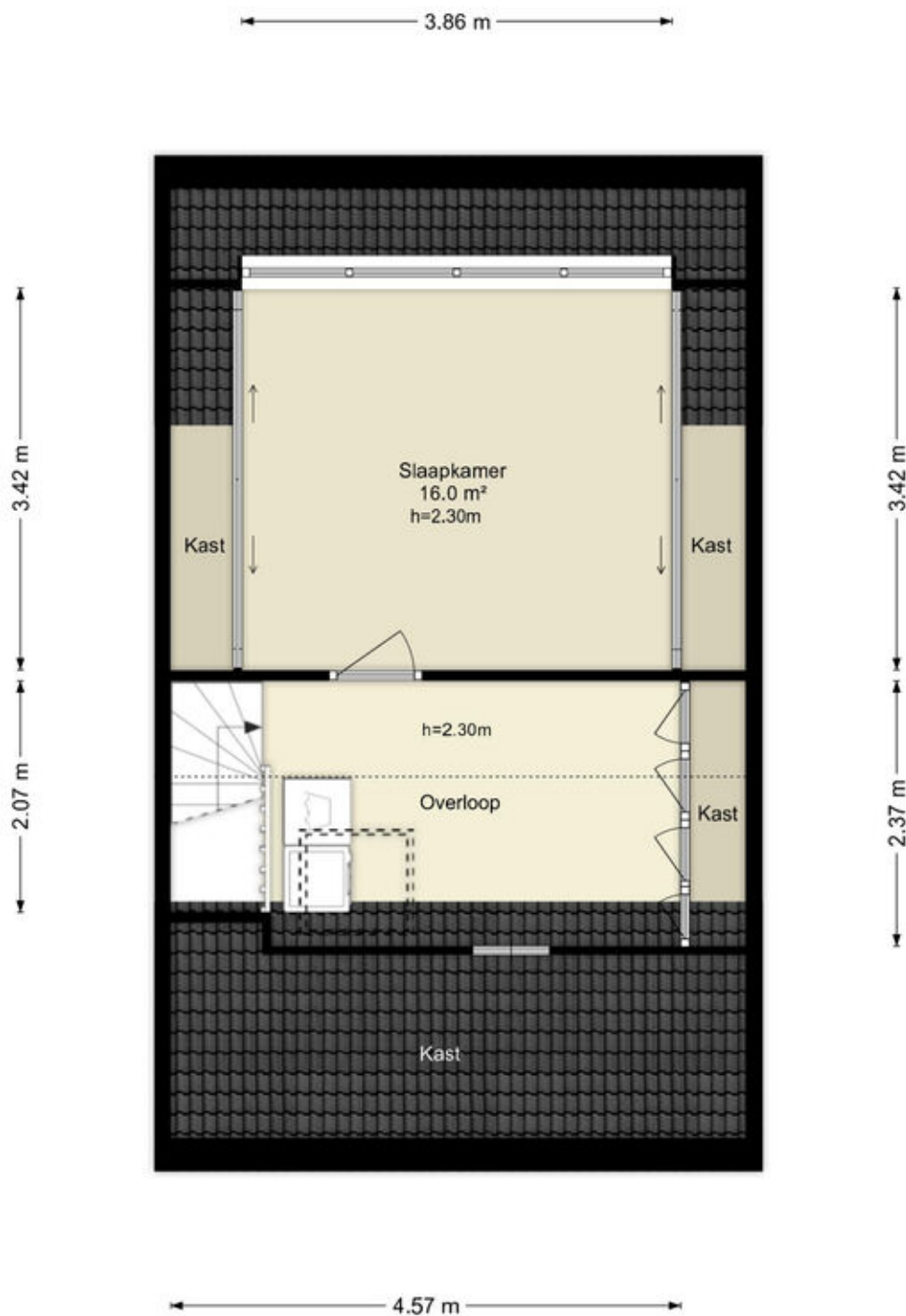


Deze plattegronden zijn uitsluitend bedoeld als indicatie van de woningindeling.
De symbolen voor (dak)ramen, deuren, keuken- en sanitaire onderdelen tonen
alleen de positie van de voorziening, niet het exacte type of de exacte afmetingen;
al deze elementen zijn bij benadering geplaatst.

Alle (oppervlakte)maten zijn vereenvoudigd. Getoonde oppervlaktetaten
bij schuine daken zijn berekend tot de 150 cm-hoogtelijn.

Plattegronden

Baroniestraat 18 - Almere Tweede Verdieping

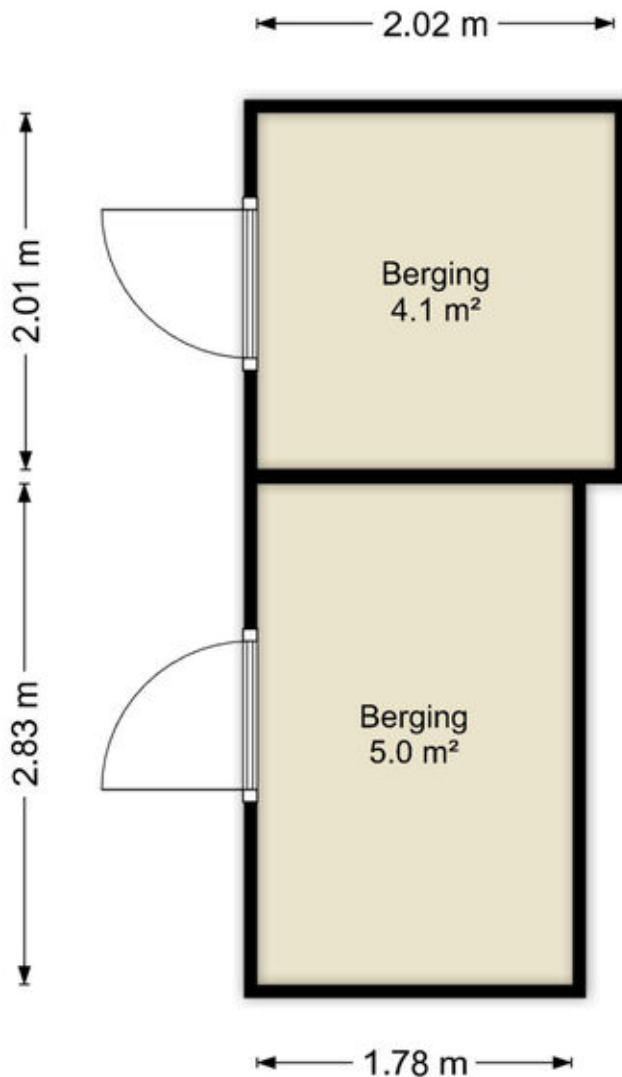


Deze plattegronden zijn uitsluitend bedoeld als indicatie van de woningindeling. De symbolen voor (dak)ramen, deuren, keuken- en sanitaire onderdelen tonen alleen de positie van de voorziening, niet het exacte type of de exacte afmetingen; al deze elementen zijn bij benadering geplaatst.

Alle (oppervlakte)maten zijn vereenvoudigd. Getoonde oppervlaktetmaten bij schuine daken zijn berekend tot de 150 cm-hoogtelijn.

Plattegronden

Baroniestraat 18 - Almere Berging



Deze plattegronden zijn uitsluitend bedoeld als indicatie van de woningindeling.
De symbolen voor (dak)ramen, deuren, keuken- en sanitaire onderdelen tonen
alleen de positie van de voorziening, niet het exacte type of de exacte afmetingen;
al deze elementen zijn bij benadering geplaatst.


Alle (oppervlakte)maten zijn vereenvoudigd. Getoonde oppervlaktematen
bij schuine daken zijn berekend tot de 150 cm-hoogtelijn.

Kadastrale kaart

Kadastrale kaart

Uw referentie: ---

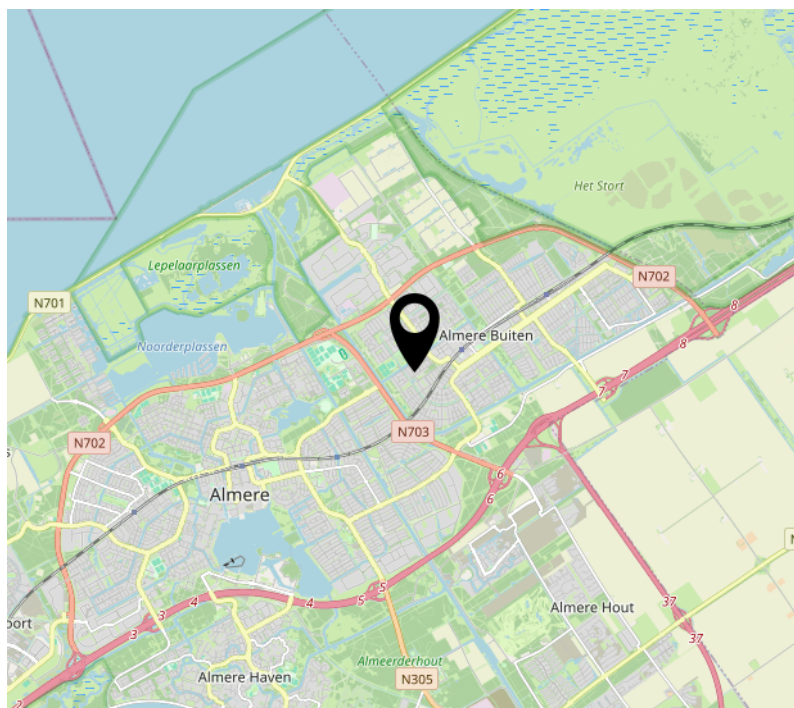
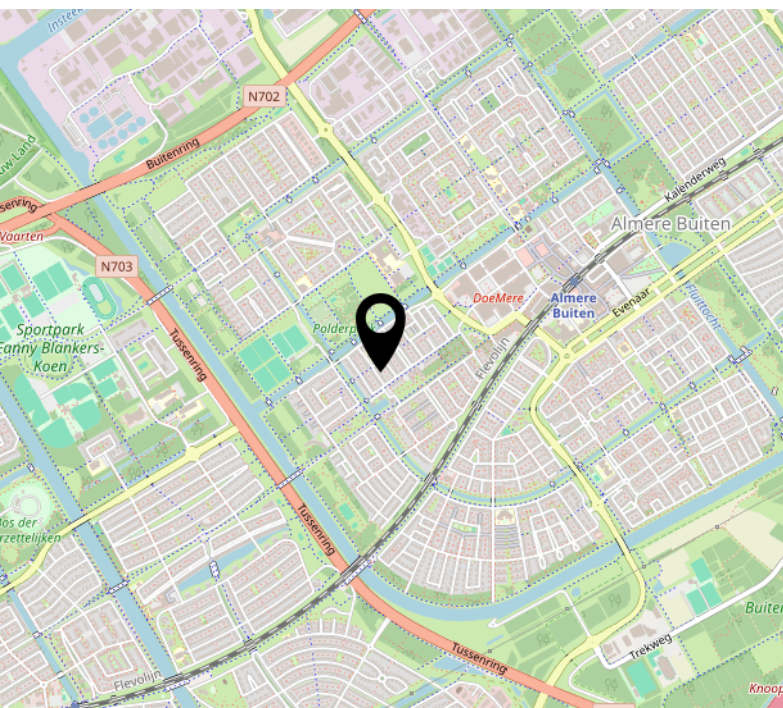
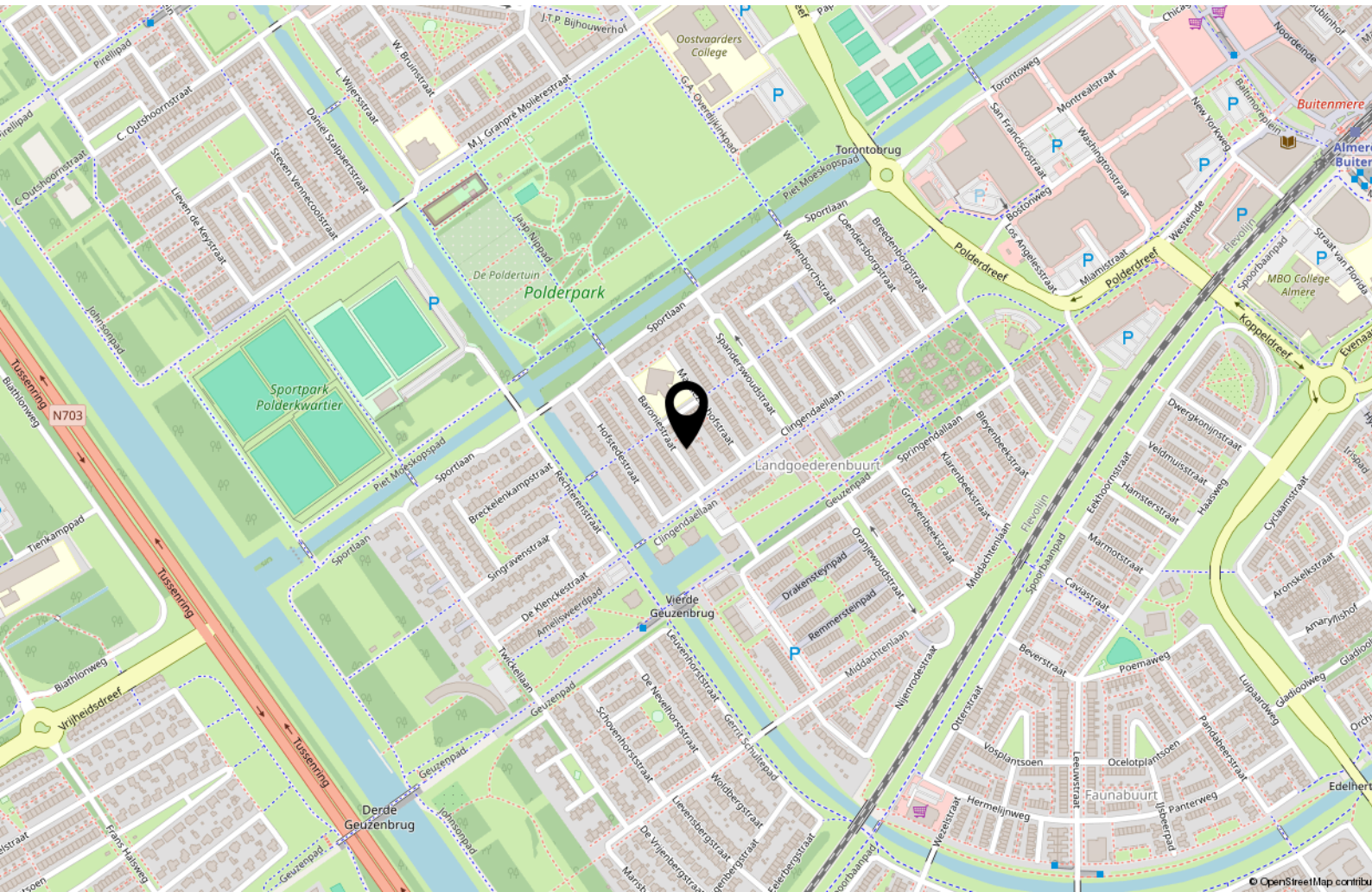


<p>12345 Perceelnummer</p> <p>25 Huisnummer</p> <p>— Vastgestelde kadastrale grens</p> <p>— Voorlopige kadastrale grens</p> <p>— Administratieve kadastrale grens</p> <p>— Bebouwing</p>	<p>Schaal 1: 500</p> <p>Kadastrale gemeente Almere</p> <p>Sectie N</p> <p>Perceel 1561</p>	
--	--	---

Voor een eensluitend uittreksel, geleverd op 5 mei 2026
De bewaarder van het kadaster en de openbare registers

Aan dit uittreksel kunnen geen betrouwbare maten worden ontleend.
De Dienst voor het kadaster en de openbare registers behoudt zich de intellectuele eigendomsrechten voor, waaronder het auteursrecht en het databankenrecht.

Locatie op de kaart



Lijst van zaken

	Blijft achter	Gaat mee	Ter overname
Woning - Interieur			
Verlichting, te weten			
- opbouwspots/armaturen/lampen/dimmers		X	
- losse (hang)lampen		X	
(Losse)kasten, legplanken, te weten			
- Inbouwkasten	X		
Raamdecoratie/zonwering binnen, te weten			
- gordijnrails	X		
- gordijnen	X		
- vitrages	X		
- rolgordijnen	X		
- (losse) horren/rolhorren	X		
Vloerdecoratie, te weten			
- laminaat	X		
- plavuizen	X		
Woning - Keuken			
Keukenblok (met bovenkasten)	X		
Keuken (inbouw)apparatuur, te weten			
- kookplaat	X		
- afzuigkap	X		
- magnetron	X		
- oven	X		
- koel-vriescombinatie	X		
- vaatwasser	X		
Woning - Sanitair/sauna			
Toilet met de volgende toebehoren			
- toilet	X		

Lijst van zaken

	Blijft achter	Gaat mee	Ter overname
- toiletrolhouder	X		
- toiletborstel(houder)	X		
- fontein	X		
Badkamer met de volgende toebehoren			
- ligbad	X		
- douche (cabine/scherm)	X		
- wastafelmeubel	X		
- toiletkast	X		
Woning - Exterieur/installaties/veiligheid/energiebesparing			
(Voordeur)bel	X		
(Veiligheids)sloten en overige inbraakpreventie	X		
Rookmelders		X	
(Klok)thermostaat	X		
Zonwering buiten	X		
Telefoonaansluiting/internetaansluiting		X	
Zonnepanelen	X		
Warmwatervoorziening, te weten			
- CV-installatie	X		
Tuin - Inrichting			
Tuinaanleg/bestrating	X		
Beplanting	X		

Over ons



Onze roots gaan terug naar 1975. Onze organisatie startte dat jaar als een echt familiebedrijf en eerste makelaar van Flevoland. We groeiden uit tot een organisatie met 80 medewerkers in Almere, Amsterdam, Dronten, Lelystad en Zwolle. We zijn in ons DNA altijd een familiebedrijf gebleven met service hoog in het vaandel. Klanttevredenheid is een van onze belangrijkste graadmeters. Op de gemiddelde 9- die we op Funda van onze opdrachtgevers krijgen, zijn we dan ook erg trots. Al een aantal jaren op rij worden we door Vastgoed uitgeroepen tot de nummer 1 makelaar van Almere.

Trots op onze stad

Almere is de afgelopen jaren steeds populairder geworden. Of het nu om starters gaat die hun eerste studio kopen, gezinnen uit Amsterdam die in onze stad de ruimte en het groen opzoeken of fervente Almeerders die de stad voor geen goud willen verlaten en toe zijn aan een volgende stap in hun wooncarrière.

In die stad mogen wij wonen en werken!

Ons team

We werken met uiteraard een deskundig team van makelaars en gedreven ondersteuning die tot het uiterste gaan om onze opdrachtgevers van dienst te zijn. Dat lukt niet altijd van 9 tot 17 en dat hoeft ook niet. We zijn met een heel team, waardoor we ook 's avonds en op zaterdag afspraken kunnen maken. Net wanneer het jou het beste uitkomt.

We wensen je veel succes met de zoektocht naar je nieuwe huis! Uiteraard staan we graag voor je klaar wanneer je advies kunt gebruiken!



Contact

Randstad 2301,
1314 BN Almere
Tel: 036 533 0077
www.vanderlinden.nl
info.almere@vanderlinden.nl

