



36

SPEENKRUID PIJNACKER

Vraagprijs € 449.000 k.k.

015-3612691 - info@flatonmt.nl - www.flatonmt.nl



FLATON
MAKELAARS
TAXATEURS



Uw belang is ook ons belang!

Flaton Makelaars Taxateurs is het kantoor die het nét even anders doet. Voor ons is het hoge serviceniveau de normaalste zaak van de wereld. Van vele klanten hebben wij inmiddels mogen vernemen dat dit een onderscheidend vermogen blijkt te zijn. Wij zijn continu bezig om het door u gewenste resultaat te bereiken. Dit doen we sinds 2003 en dat geeft ons elke dag energie. Uw belang is namelijk ook ons belang!

Flaton Makelaars Taxateurs is in 2003 opgericht door Eric en José Flaton. Het kantoor is gevestigd op bedrijvenpark de Boezem in Pijnacker. Bij Flaton Makelaars Taxateurs kunt u terecht voor het aankopen, verkopen, huren, verhuren en taxeren voor woningen én bedrijven! Het enthousiaste team bestaat uit makelaars, taxateurs, assistent makelaars en binnendienst medewerkers.

Klanten weten vaak goed wat ze willen en zoeken iemand waarmee het klikt, iemand die luistert, meedenkt, de tijd voor ze neemt en goed bereikbaar is. En juist dit sluit helemaal aan bij onze dienstverlening.

Omdat wij een klein kantoor zijn, zijn we heel persoonlijk en nemen we alle tijd om samen de zaken door te nemen. Bijvoorbeeld een bezichtiging of een koopovereenkomst. Een huis kopen of verkopen is een grote stap en dit begrijpen wij heel erg goed! Wij staan onze klanten graag bij in deze spannende periode.



ONS VERHAAL



KENMERKEN

Woonoppervlakte 84 m²

Inhoud 277 m³

Aantal slaapkamers 2

Bouwjaar 2014

Energie label A



OMSCHRIJVING

Instapklaar 2-kamer appartement met royale tuin (op de verdieping) en eigen parkeerplaats in Keijzershof!

Aan de rustige en geliefde Speenkruid in Pijnacker bieden wij dit moderne en uitstekend onderhouden 3-kamer appartement aan. De woning beschikt over circa 84m² woonoppervlakte, 2 slaapkamers, een heerlijke tuin (op niveau eerste verdieping) en een eigen parkeerplaats. Dankzij de moderne afwerking, de fijne lichtinval en de centrale ligging is dit een ideale woning voor starters, stellen of doorstromers die comfortabel willen wonen in een jonge woonwijk. De woning is gelegen in de populaire wijk Keijzershof, met winkels, scholen, openbaar vervoer, met een directe aansluiting naar Rotterdam centraal en Den Haag centraal, en uitvalswegen in de directe omgeving. Ook recreatievoorzieningen en groen bevinden zich op loopafstand. Hierdoor woont u rustig, maar toch centraal ten opzichte van onder andere Rotterdam, Delft en Den Haag.

LOOP MEE DOOR DE WONING

BEGANE GROND

Via de entree komt u binnen in de hal. Vanaf hier heeft u toegang tot de slaapkamer, de badkamer en de trapopgang naar de eerste etage. De slaapkamer is ruim van formaat en biedt voldoende plaats voor een

tweepersoonsbed en kastruimte. De badkamer is modern uitgevoerd en voorzien van een ligbad, douche, wastafelmeubel en toilet. De ruimte is netjes betegeld en praktisch ingedeeld.

1E ETAGE

Op de eerste etage bevindt zich de overloop met toegang tot het toilet, de woonkamer en de overige ruimtes. De woonkamer is ruim en licht door de grote raampartijen. Er is voldoende plek voor een zitgedeelte en een eethoek. Aan de achterzijde bevindt zich de open keuken. De keuken is uitgevoerd in lichte kleuren met een donker werkblad en voorzien van diverse inbouwapparatuur. Vanuit de keuken is er toegang tot de achtertuin. Aansluitend aan de woonkamer/keuken is er een praktische ruimte, die kan worden gebruikt als tweede slaapkamer, werkruimte of bijkeuken. Daarnaast is er een inpandige berging aanwezig, geschikt voor opslag en bijvoorbeeld de wasopstelling.

TUIN

De achtertuin is recent opgeknapt, bereikbaar vanaf de eerste etage en onderhoudsvriendelijk aangelegd met bestrating, kunstgras en grind. Achterin de tuin staat een vrijstaande houten berging en er is een achterom aanwezig, naar het parkeerdek met eigen parkeerplaats.

BIJZONDERHEDEN

- Verrassende indeling met slaapkamer en badkamer op de begane grond
- Woonkamer en keuken op de eerste etage
- Ruime woonkamer met veel lichtinval
- Open keuken met inbouwapparatuur
- Tweede slaapkamer/werkkamer aanwezig
- Inpandige berging
- Moderne badkamer met ligbad, douche, wastafel en toilet
- Onderhoudsvriendelijke tuin met berging en achterom
- Rustige ligging nabij voorzieningen
- Eigen parkeerplek
- Op loopafstand van de supermarkt en het openbaar vervoer (15 minuten vanaf Rotterdam Centraal en 20 minuten naar Den Haag Centraal)

KENMERKEN

- Inhoud: ca. 277 m³
- Woonoppervlakte: ca. 84 m²
- Externe bergruimte: 6 m²
- Kamers: 3
- Slaapkamers: 2
- Geheel geïsoleerd
- Bouwjaar 2014
- Gelegen in wijk "Keijzershof" Pijnacker
- Gelegen op eigen grond
- Energielabel: A, geldig tot 18-08-2030
- Verwarming: CV ketel
- Warm water: CV ketel
- Aanvaarding in overleg

Slim aankopen?

Een NVM-makelaar helpt u bij het kopen van een nieuwe woning, komt op voor uw belangen en helpt u door het hele aankoopproces. Dit bespaart u tijd, geld en zorgen. Op Funda vindt u alle adressen van onze collega NVM-aankoopmakelaars.

Move.nl Dossier

Wanneer u bij ons een bezichtiging heeft ingepland, krijgt u toegang tot het Move.nl bezichtigingsdossier van de woning.

Rechtsgeldige koopovereenkomst pas ná ondertekening
Een mondelinge overeenstemming tussen de particuliere verkoper en de particuliere koper is niet rechtsgeldig. Met andere woorden: er is geen koop. Er is pas sprake van een rechtsgeldige koop als de particuliere verkoper en de particuliere koper de koopovereenkomst hebben ondertekend. Dit vloeit voort uit artikel 7:2 Burgerlijk Wetboek. Een bevestiging van de mondelinge overeenstemming per e-mail of een toegestuurd concept van de koopovereenkomst wordt overigens niet gezien als een 'ondertekende koopovereenkomst'.

Deze tekst is door ons kantoor met de meeste zorg samengesteld aan de hand van de door de verkoper aan ons ter hand gestelde gegevens en tekeningen. Derhalve kunnen wij geen garanties verstrekken, noch kunnen wij op enigerlei wijze eventuele aansprakelijkheid voor deze gegevens aanvaarden.

OMSCHRIJVING

















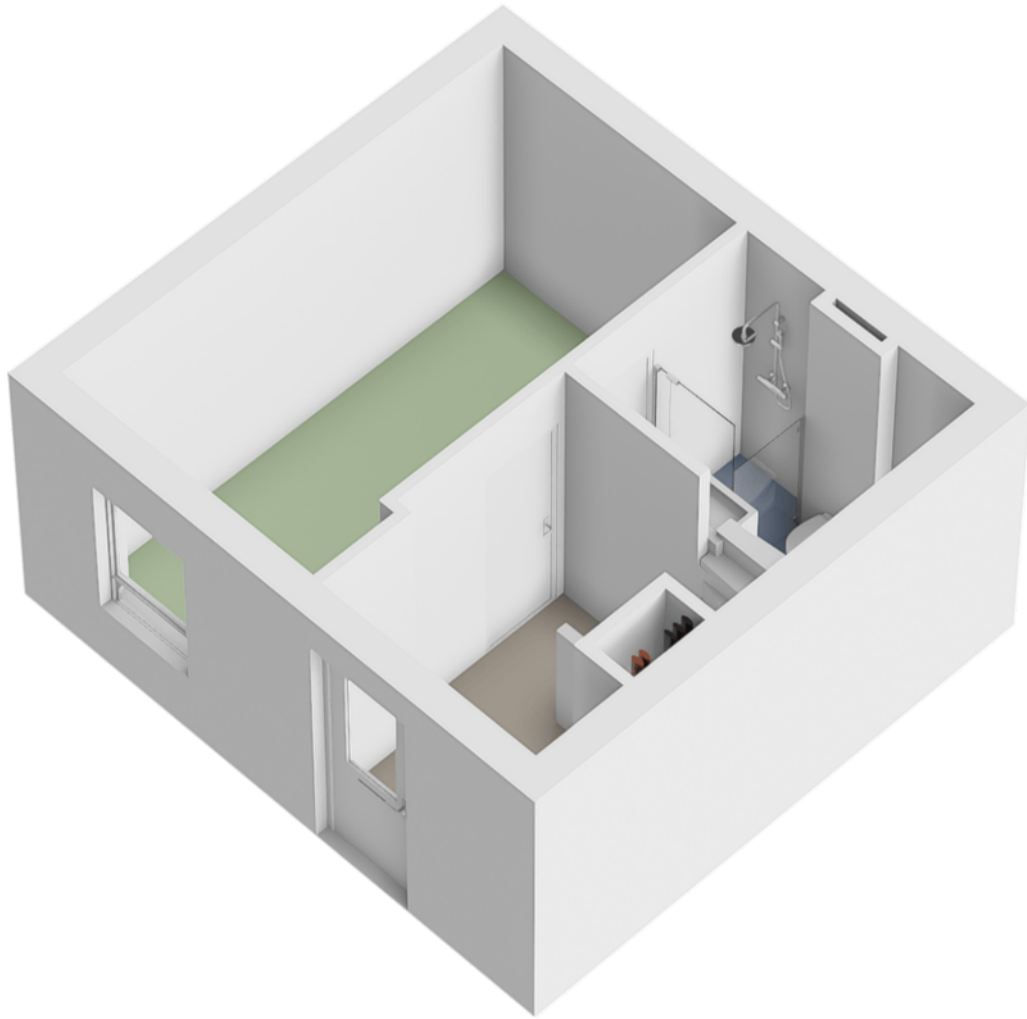
1.86 m



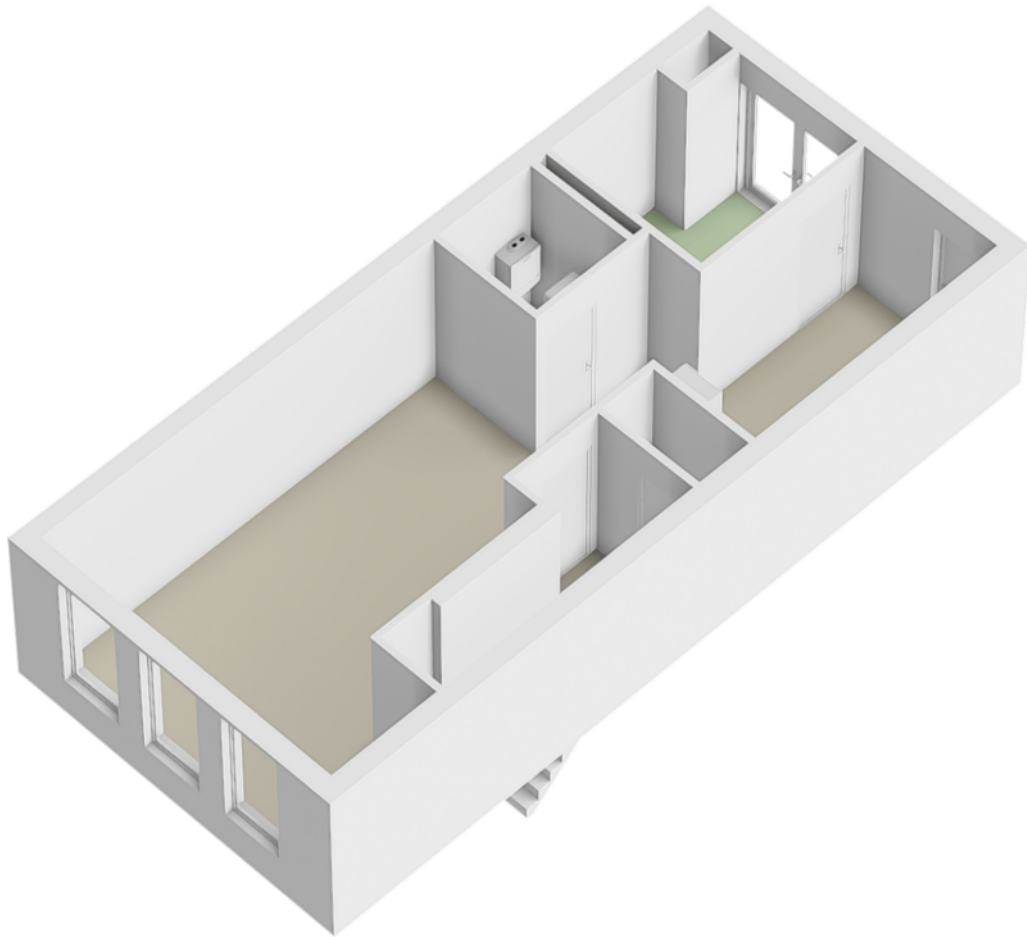
3.95 m

Aan de plattegronden kunnen geen rechten worden ontleend
© Zibber www.zibber.nl

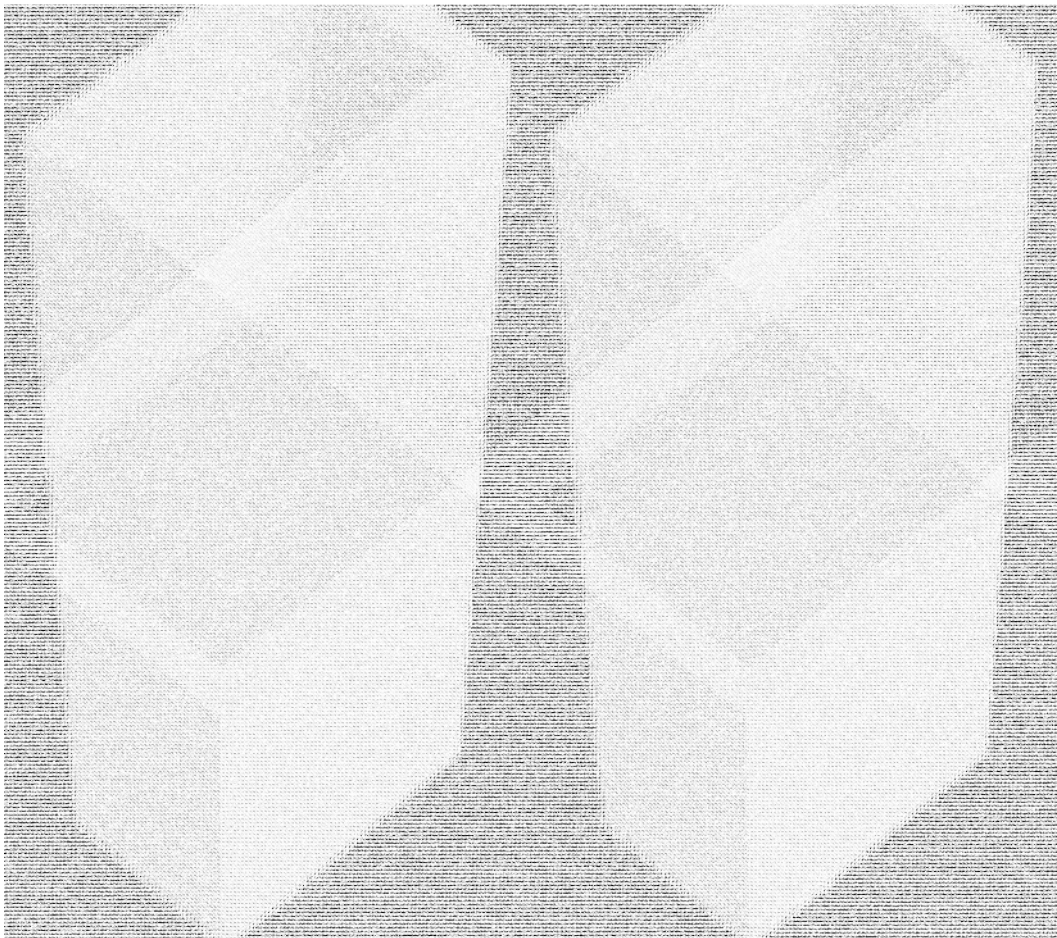
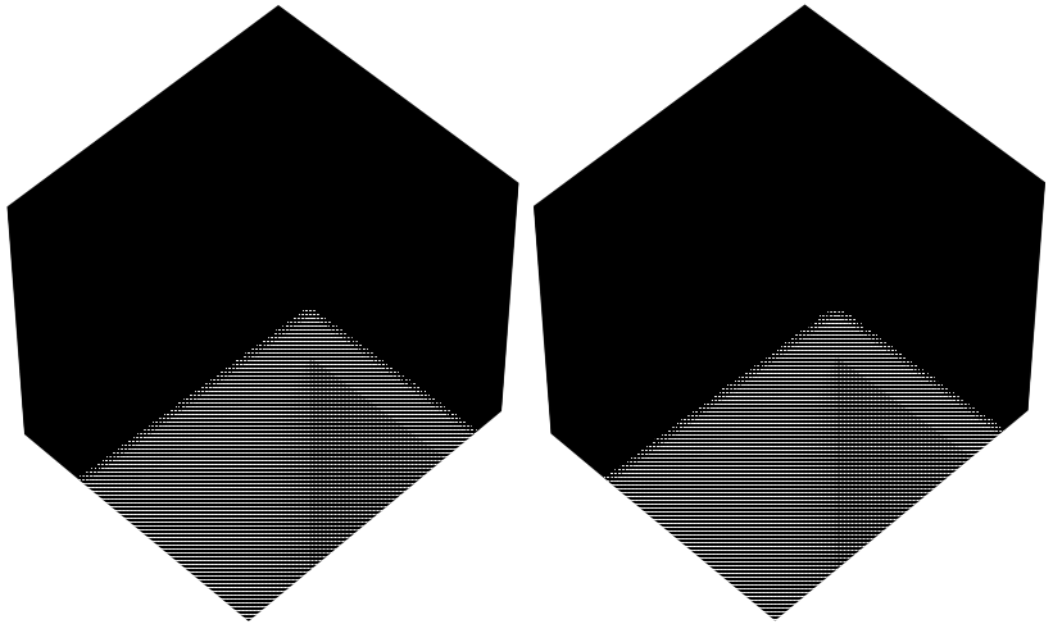
PLATTEGROND



PLATTEGROND



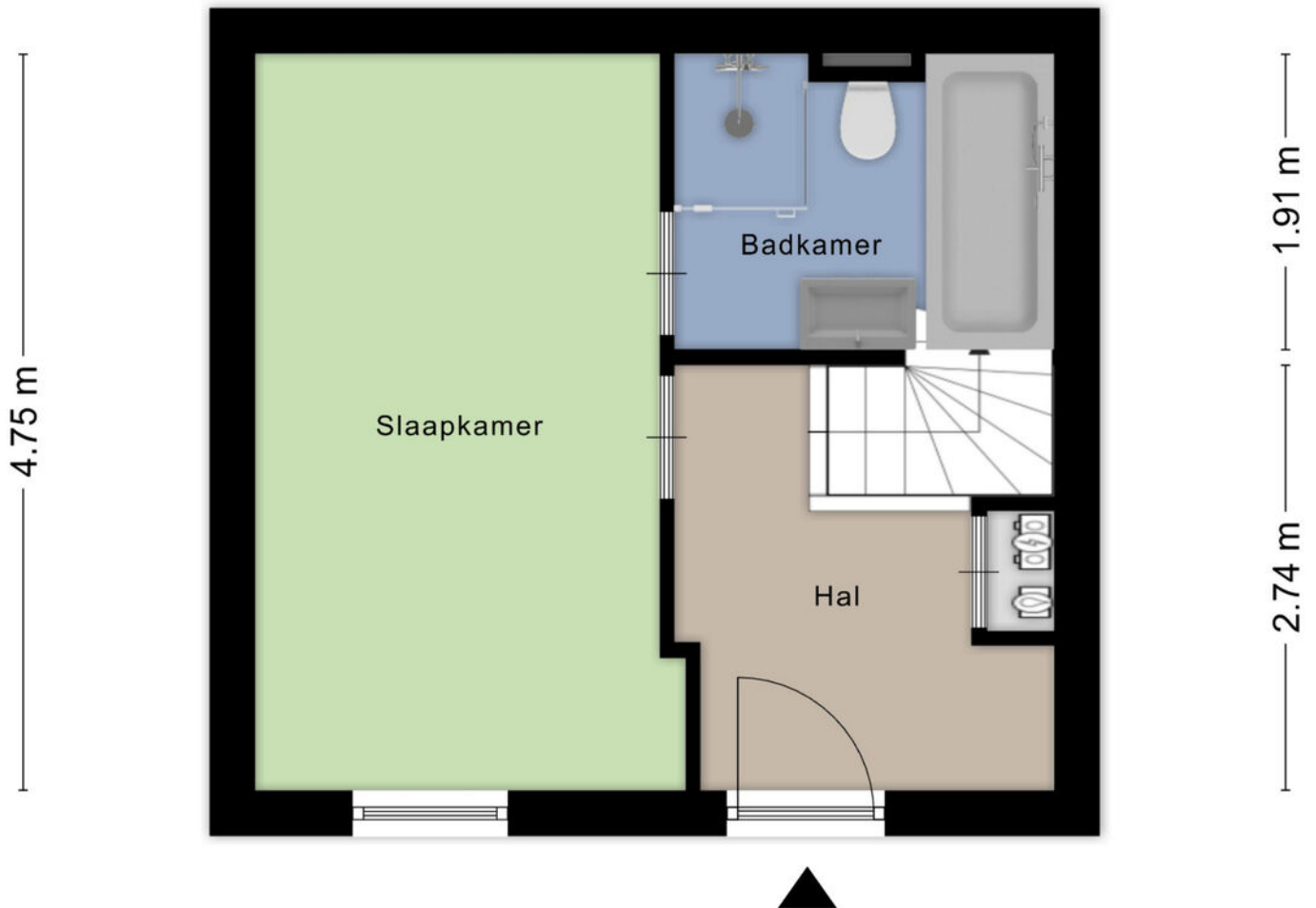
PLATTEGROND



PLATTEGROND

5.15 m

2.60 m 2.45 m



2.77 m 2.28 m

Aan de plattegronden kunnen geen rechten worden ontleend
© Zibber www.zibber.nl

PLATTEGROND



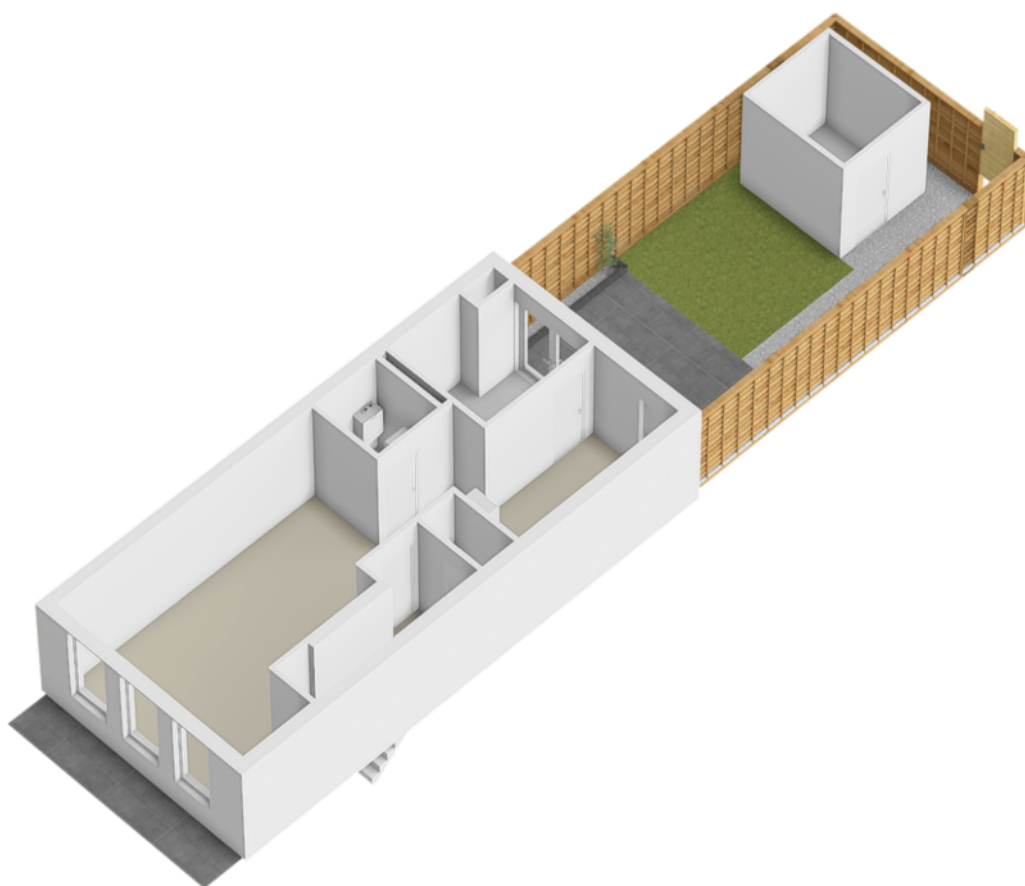
Aan de plattegronden kunnen geen rechten worden ontleend
 © Zibber www.zibber.nl

PLATTEGROND

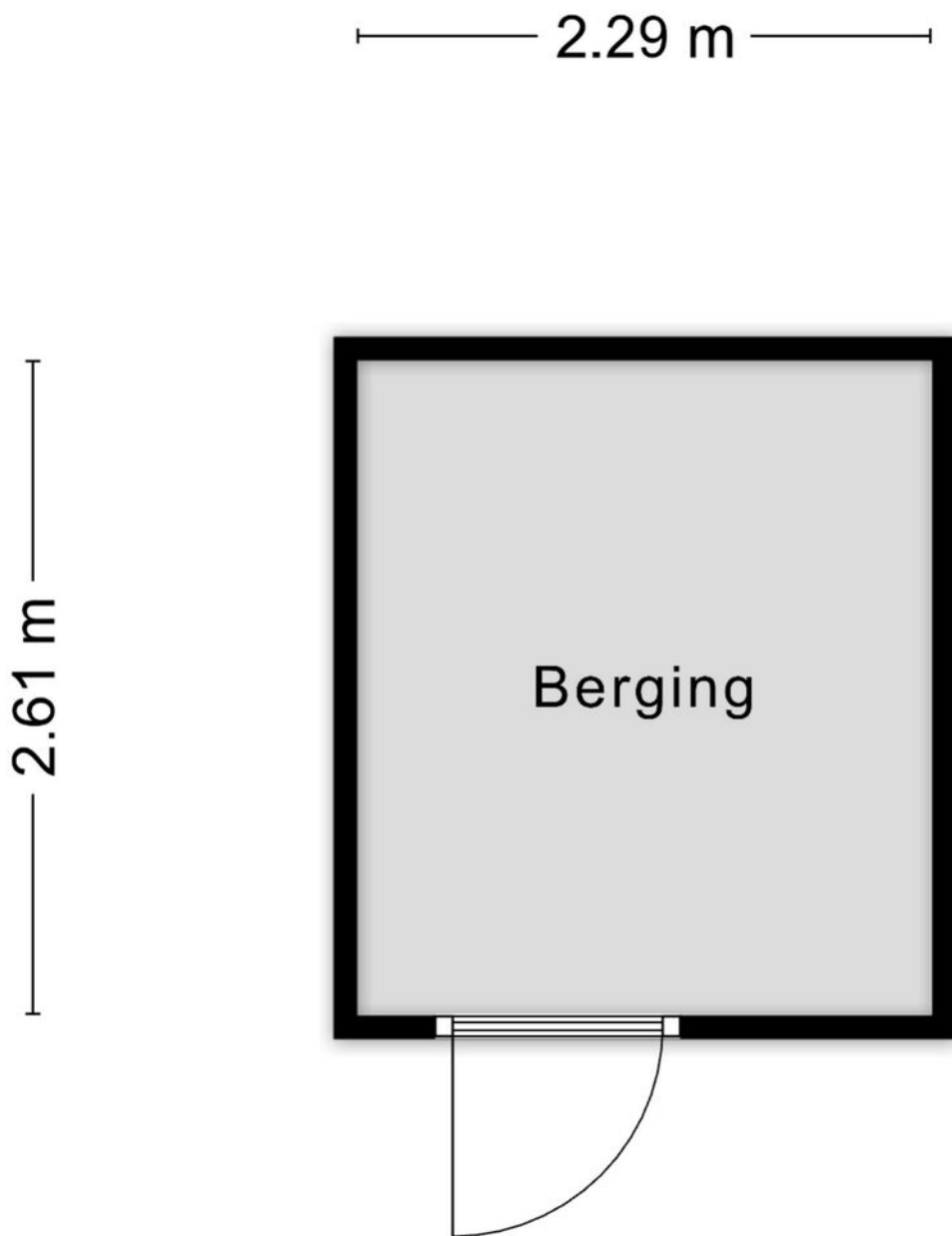


Aan de plattegronden kunnen geen rechten worden ontleend
 © Zibber www.zibber.nl

PLATTEGROND

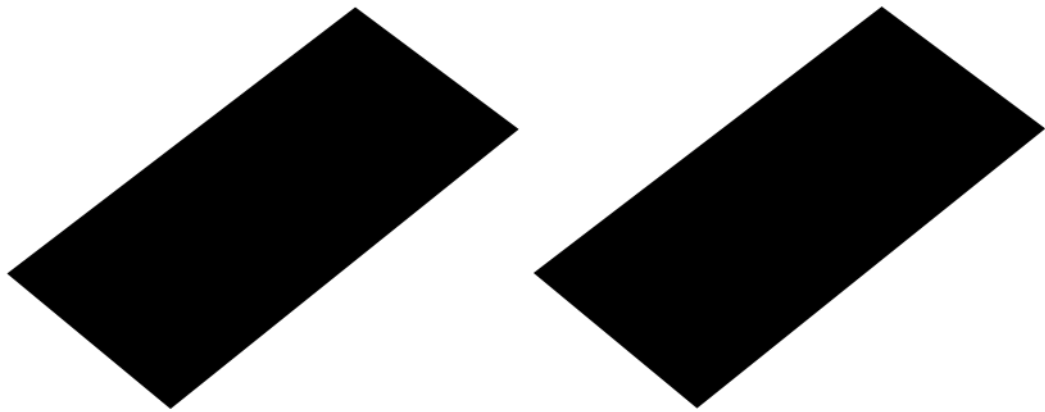


PLATTEGROND

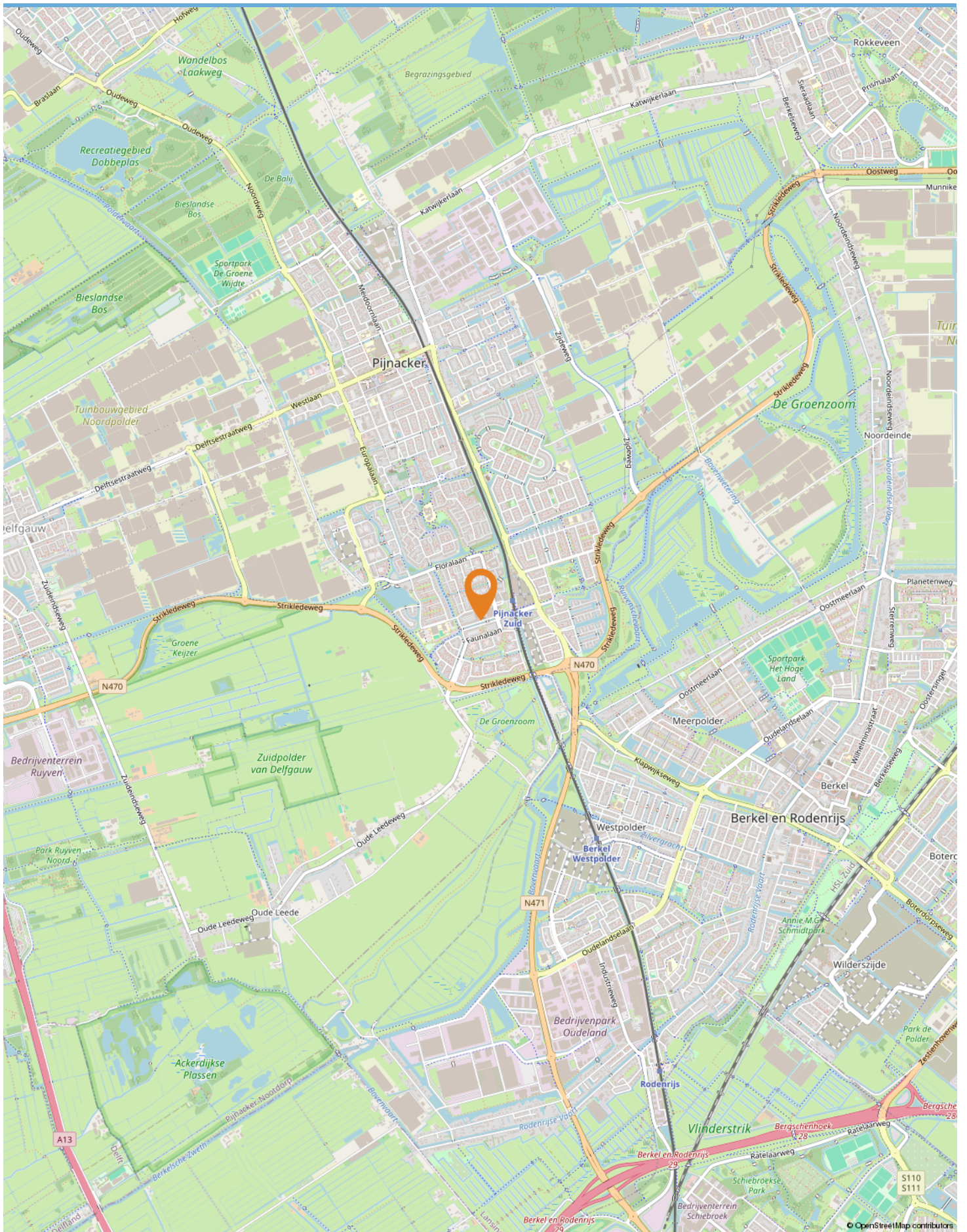


Aan de plattegronden kunnen geen rechten worden ontleend
© Zibber www.zibber.nl

PLATTEGROND



PLATTEGROND



© OpenStreetMap contributors

LOCATIE OP DE KAART



"Prettig wonen in een duurzame wijk!"

Deze relatief nieuwe wijk Keijzershof, gelegen in het zuidelijke puntje van Pijnacker, is sinds 2008 hard gegroeid. De wijk kent inmiddels een mooi aantal woningen, van appartementen tot luxe villa's en alles daartussen.

Faciliteiten

Keijzerhof is gunstig gelegen ten opzichte van de Pijnackerse dorpskern, maar voor de wekelijkse boodschappen kunt u goed terecht in het lokale winkelcentrum. Hier vindt u onder andere een Albert Heijn, bakker, drogist, bloemenwinkel, kapper en cafetaria.

Bereikbaarheid

Keijzershof is zeer centraal gelegen ten opzichte van de N470. Plaatsen als Rotterdam, Den Haag, Delft en Zoetermeer bereikt u eenvoudig.

Daarnaast bevindt Metrolijn E (Rotterdam-Den Haag) zich op loopafstand en rijden er meerdere bussen richting verschillende plaatsen.

Onderwijs

In de wijk vindt u verschillende basisscholen en kinder- en peuteropvang. Gaan uw kinderen naar middelbaar onderwijs? Middelbare school 'Stanislas Pijnacker' is slechts 10 minuten op de fiets!

Kortom, wijk Keijzershof biedt voor ieder wat wils! Lokaal gelegen en een mooie, relatief nieuwe wijk waar jong en oud samenkomen.

WONEN IN
PIJNACKER | *Keijzershof*

Buurtinformatie - Pijnacker-Nootdorp / Keijzershof Erven



Leeftijd



0 - 14: 20%

15 - 24: 10%

25 - 44: 24%

45 - 64: 22%

65+: 25%

Koop / huur



Koop: 32%

Huur: 68%

Huishoudens



Eenpersoons: 31%

Zonder kinderen: 28%

Met kinderen: 41%



1,0 per huishouden

Gemiddelde woningwaarde:

€ 448.000

STATISTIEKEN

Omschrijving	Blijft achter	Gaat mee	Ter overname	N.v.t.
Woning - Interieur				
(Voorzet) openhaard met toebehoren				X
Allesbrander				X
Houtkachel				X
(Gas)kachels				X
Designradiator(en)				X
Radiatorafwerking				X
Verlichting, te weten				
- inbouwspots/dimmers	X			
- opbouwspots/armaturen/lampen/dimmers	X			
- losse (hang)lampen			X	
-				X
-				X
(Losse)kasten, legplanken, te weten				
-				X
-				X
Raamdecoratie/zonwering binnen, te weten				
- gordijnrails	X			
- gordijnen	X			
- overgordijnen				X
- vitrages				X
- rolgordijnen				X
- lamellen				X
- jaloezieën	X			
- (losse) horren/rolhorren				X
-				X
-				X
Vloerdecoratie, te weten				
- vloerbedekking				X
- parketvloer				X
- houten vloer(delen)	X			
- laminaat	X			
- plavuizen	X			
-				X
-				X
Overig, te weten				

LIJST VAN ZAKEN

Omschrijving	Blijft achter	Gaat mee	Ter overname	N.v.t.
- spiegelwanden				X
- schilderij ophangstelsel				X
-				X
-				X
-				X
-				X
Woning - Keuken				
Keukenblok (met bovenkasten)	X			
Keuken (inbouw)apparatuur, te weten				
- kookplaat	X			
- (gas)fornuis	X			
- afzuigkap	X			
- magnetron				X
- oven				X
- combi-oven/combimagnetron	X			
- koelkast	X			
- vriezer	X			
- koel-vriescombinatie				X
- vaatwasser	X			
- Quooker				X
- koffiezetapparaat				X
-				X
-				X
Keukenaccessoires, te weten				
-				X
-				X
-				X
-				X
-				X
-				X
-				X
-				X
Woning - Sanitair/sauna				
Sauna met toebehoren				X
				X
				X
Toilet met de volgende toebehoren				

LIJST VAN ZAKEN

Omschrijving	Blijft achter	Gaat mee	Ter overname	N.v.t.
- toilet	X			
- toiletrolhouder	X			
- toiletborstel(houder)	X			
- fontein				X
-				X
-				X
Badkamer met de volgende toebehoren				
- ligbad	X			
- jacuzzi/whirlpool				X
- douche (cabine/scherm)	X			
- stoomdouche (cabine)				X
- wastafel	X			
- wastafelmeubel	X			
- planchet				X
- toiletkast				X
- toilet	X			
- toiletrolhouder	X			
- toiletborstel(houder)	X			
-				X
-				X
Woning - Exterieur/installaties/veiligheid/ energiebesparing				
Schotel/antenne				X
Brievenbus	X			
Kluis				X
(Voordeur)bel	X			
Alarminstallatie				X
(Veiligheids)sloten en overige inbraakpreventie				X
Rookmelders	X			
(Klok)thermostaat	X			
Airconditioning				X
Screens				X
Rolluiken				X
Zonwering buiten				X
Telefoonaansluiting/internetaansluiting	X			
Veiligheidsschakelaar wasautomaat	X			
Waterslot wasautomaat				X
Zonnepanelen				X

LIJST VAN ZAKEN

Omschrijving	Blijft achter	Gaat mee	Ter overname	N.v.t.
Oplaadpunt elektrische auto				X
				X
				X
				X
				X
Warmwatervoorziening, te weten				
- CV-installatie	X			
- boiler	X			
- geiser	X			
-				X
-				X
-				X
Isolatievoorzieningen (voorzetramen/radiatorfolie etc.), te weten				
-				X
-				X
Tuin - Inrichting				
Tuinaanleg/bestrating	X			
Beplanting	X			
				X
Tuin - Verlichting/installaties				
Buitenverlichting				X
Tijd- of schemerschakelaar/bewegingsmelder				X
				X
Tuin - Bebouwing				
Tuinhuis/buitenberging	X			
Kasten/werkbank in tuinhuis/berging	X			
(Broei)kas				X
				X
				X
Tuin - Overig				
Overige tuin, te weten				
- (sier)hek	X			
- vlaggenmast(houder)				X

LIJST VAN ZAKEN

Omschrijving	Blijft achter	Gaat mee	Ter overname	N.v.t.
-				X
-				X
Overig - Contracten				
CV: Nee				
Boiler: Nee				
Zonnepanelen: Nee				

LIJST VAN ZAKEN

Vraag	Antwoord
Bijzonderheden 1 A.	
Zijn er nadat u het appartement in eigendom hebt gekregen nog andere, eventuele aanvullende notariële of onderhandse akten opgesteld met betrekking tot het appartement?	Nee
Zo ja, welke?	
Bijzonderheden 1 B.	
Zijn er mondelinge of schriftelijke afspraken gemaakt over aangrenzende percelen? (Denk hierbij aan regelingen voor het gebruik van een poort, schuur, garage, tuin, overeenkomsten met meerdere burens, toezeggingen, erfafscheidingen.)	Nee
Zo ja, welke zijn dat?	
Bijzonderheden 1 C.	
Wijken de huidige terreinafscheidingen af van de kadastrale eigendomsgrenzen? (Denk hierbij ook aan strookjes grond van de gemeente die u in gebruik heeft, of grond van u die gebruikt wordt door de burens.)	Nee
Zo ja, waaruit bestaat die afwijking?	
Bijzonderheden 1 D.	
Is een gedeelte van uw appartement, schuur, garage of schutting gebouwd op grond van de burens of andersom?	Nee
Zo ja, graag nader toelichten:	
Bijzonderheden 1 E.	
Heeft u grond van derden in gebruik?	Nee
Zo ja, welke grond?	
Bijzonderheden 1 F.	
Rusten er voor zover u weet 'bijzondere lasten en beperkingen' op het appartement? (‘Bijzondere lasten en beperkingen’ kunnen privaatrechtelijke beperkingen zijn zoals (lijdende) erfdienstbaarheden (bijvoorbeeld een recht van overpad), kwalitatieve verplichtingen, kettingbedingen, vruchtgebruik, voorkeursrecht (bijvoorbeeld een eerste recht van koop), opstalrecht, erfpacht, huurkoop. Het kan ook gaan om publiekrechtelijke beperkingen zoals een aanschrijving van de gemeente in het kader van een illegale verbouwing.)	Nee
Zo ja, welke?	
Bijzonderheden 1 G.	
Is de Wet voorkeursrecht gemeenten van toepassing?	Nee

VRAGENLIJST

Vraag	Antwoord
Bijzonderheden 1 H.	
Is er een anti-speculatiebeding en/of zelfbewoningsplicht van toepassing op het appartement?	Nee
Zo ja, hoe lang nog?	
Bijzonderheden 1 I.	
Is er sprake van een beschermd stads- of dorpsgezicht of loopt er een procedure tot aanwijzing daartoe?	Nee
Is er sprake van een gemeentelijk-, provinciaal-of rijksmonument of loopt er een procedure tot aanwijzing daartoe?	Nee
Is er volgens het bestemmingsplan sprake van een beeldbepalend of karakteristiek object?	Nee
Bijzonderheden 1 J.	
Is er sprake (geweest) van ruilverkaveling?	Nee
Zo ja, moet u hiervoor ruilverkavelingsrente betalen?	
Zo ja, hoeveel en voor hoe lang? Bedrag:	
Duur:	
Bijzonderheden 1 K.	
Is er sprake van onteigening?	Nee
Bijzonderheden 1 L.	
Is het appartement of de grond geheel of gedeeltelijk verhuurd of bij anderen in gebruik?	Nee
Zo ja: Is er een huurcontract/ gebruiksovereenkomst?	
Indien er geen contract of overeenkomst is, beschrijf hieronder wat (mondeling) met de huurder/ gebruiker is afgesproken:	
Welk gedeelte is verhuurd/ in gebruik gegeven?	
Welke delen vallen onder gezamenlijk gebruik?	
Welke zaken zijn van de huurder en mag hij verwijderen bij ontruiming? (Bijvoorbeeld geiser, keuken, lampen)	
Heeft de huurder een waarborgsom gestort?	
Zo ja, hoeveel?	
Heeft u nog andere afspraken met de huurders gemaakt?	
Zo ja, welke?	
Bijzonderheden 1 M.	

VRAGENLIJST

Vraag	Antwoord
Behoort de gebruikte berging (of een andere ruimte zoals een garage en/of parkeerplaats) ook volgens de splitsingsakte en de splitsingstekening bij het appartement? (Het komt regelmatig voor dat een in gebruik zijnde berging/garage/parkeerplaats niet de berging is die volgens de splitsingsakte en de splitsingstekening bij het appartement hoort. Men heeft om wat voor reden dan ook de berging geruild. Het is van belang om de berging/garage/parkeerplaats welke conform de splitsingsakte en de splitsingstekening bij het appartement hoort te verkopen)	Nee
Bijzonderheden 1 N.	
Is er over het appartement een geschil/procedure gaande, al dan niet bij de rechter, huurcommissie of een andere instantie? (bijvoorbeeld onteigening/kwesties met buren, zoals erfdienstbaarheden, recht van overpad, erfafscheidingen e.d.)	Nee
Zo ja, welke is/zijn dat?	
Bijzonderheden 1 O.	
Is er bezwaar gemaakt tegen de waardebeschikking WOZ?	Nee
Zo ja, toelichting:	
Bijzonderheden 1 P.	
Zijn er door de overheid of nutsbedrijven verbeteringen of herstellingen voorgeschreven of aangekondigd die nog niet naar behoren zijn uitgevoerd?	Nee
Zo ja, welke?	
Bijzonderheden 1 Q.	
Zijn er in het verleden subsidies of premies verstrekt die bij verkoop van het appartement voor een deel kunnen worden teruggevorderd?	Nee
Zo ja, welke?	
Bijzonderheden 1 R.	
Is het appartement onbewoonbaar verklaard of in het verleden ooit onbewoonbaar verklaard geweest?	Nee
Zo ja, waarom?	
Bijzonderheden 1 S.	
Is er bij verkoop sprake van een omzetbelastingheffing? (Bijvoorbeeld omdat het een voormalig bedrijfsonroerendgoed is, of een appartement met praktijkgedeelte, of omdat u pas ingrijpend verbouwd hebt.)	Nee
Zo ja, waarom?	
Bijzonderheden 1 T.	

VRAGENLIJST

Vraag	Antwoord
Hoe gebruikt u het appartement nu? (Bijvoorbeeld voor bewoning, praktijk, winkel, opslag.)	Om te wonen
Is dat gebruik volgens de splitsingsakte toegestaan?	Nee
Is dat gebruik volgens de gemeente toegestaan?	Nee
Zo nee, heeft de gemeente dit strijdige gebruik wel eens bij u aangekaart?	Nee
Hoe heeft de gemeente dit strijdige gebruik bij u aangekaart?	-
Gevels 2 A.	
Is er bij het appartement sprake (geweest) van vochtdoorslag of aanhoudend vochtige plekken op de gevels?	Nee
Zo ja, waar?	
Gevels 2 B.	
Zijn er bij het appartement (gerepareerde) scheuren/beschadigingen in/ aan de gevels aanwezig?	Nee
Zo ja, waar?	
Gevels 2 C.	
Zijn de gevels bij het appartement tijdens de bouw geïsoleerd?	Ja
Zo nee, zijn de gevels daarna (deels) geïsoleerd?	
Zo ja, wanneer heeft de isolatie van de gevels plaatsgevonden en met welk isolatiemateriaal?	
Heeft u een certificaat of bewijs van het na-isoleren?	
Is er sprake van volledige isolatie?	Ja
Zo nee, welke delen van de gevels zijn er niet geïsoleerd?	
Gevels 2 D.	
Zijn de gevels bij het appartement ooit gereinigd?	Niet bekend
Zo ja, volgens welke methode en wanneer?	-
Dak(en) 3 A.	
Hoe oud zijn de daken van het appartementencomplex ongeveer? Platte daken:	10 tot 15 jaar
Overige daken:	Geen idee
Dak(en) 3 B.	
Heeft u last van daklekkages (gehad)?	Nee
Zo ja, waar?	
Dak(en) 3 C.	

VRAGENLIJST

Vraag	Antwoord
Zijn er in het verleden in het appartement gebreken geconstateerd aan de dakconstructie zoals scheve, doorbuigende, krakende, beschadigde en/of aangetaste dakdelen?	Nee
Zo ja, waar?	
Dak(en) 3 D.	
Is het dak van het appartementencomplex al eens (gedeeltelijk) vernieuwd c.q. gerepareerd?	Nee
Zo ja, welk (gedeelte van het) dak en waarom?	
Dak(en) 3 E.	
Is het dak van het appartementencomplex tijdens de bouw geïsoleerd?	Ja
Platte daken:	
Overige daken:	Niet bekend
Zo nee, is het dak daarna geïsoleerd? Platte daken:	
Overige daken:	
Zo ja, wanneer heeft de isolatie plaatsgevonden en met welk isolatiemateriaal?	Geen idee
Heeft u een certificaat of bewijs van het na-isoleren?	Nee
Is er sprake van volledige isolatie? Platte daken:	Niet bekend
Overige daken:	Niet bekend
Zo nee, welke delen zijn er niet geïsoleerd?	
Dak(en) 3 F.	
Zijn de regenwaterafvoeren van het appartement lek of verstopt?	Nee
Zo ja, toelichting:	
Dak(en) 3 G.	
Zijn de dakgoten lek of verstopt?	Nee
Zo ja, toelichting:	
Kozijnen, ramen en deuren 4 A.	
Van welk materiaal zijn de buitenkozijnen gemaakt? (bijvoorbeeld hout, kunststof of aluminium of een andersoortig materiaal)	Hout
Kozijnen, ramen en deuren 4 B.	
Wanneer zijn de buitenkozijnen, ramen en deuren van het appartement voor het laatst geschilderd?	5 tot 10 jaar geleden
Is dit gebeurd door een erkend schildersbedrijf?	Ja
Zo ja, door wie?	Geen idee

VRAGENLIJST

Vraag	Antwoord
Kozijnen, ramen en deuren 4 C.	
Functioneren alle scharnieren en sloten in het appartement?	Ja
Zo nee, toelichting:	
Kozijnen, ramen en deuren 4 D.	
Zijn voor alle afsluitbare deuren, ramen etc. sleutels aanwezig?	Ja
Zo nee, voor welke deuren, ramen etc. niet?	
Kozijnen, ramen en deuren 4 E.	
Is er sprake van isolerende beglazing in het appartement?	Ja
Zo ja, welk type glas? (bijvoorbeeld HR, HR+, HR++ of HR+++; zie de glassponning waarin doorgaans staat vermeld welke type glas er is geplaatst)	Geen idee
Is er sprake van isolerende beglazing in het gehele appartement?	Ja
Zo nee, welke ramen zijn niet geïsoleerd?	
Kozijnen, ramen en deuren 4 F.	
Is er bij de isolerende beglazing sprake van condensvorming tussen het glas? (Denk aan lekkende ruiten.)	Nee
Zo ja, waar?	
Vloeren, plafonds en wanden 5 A.	
Is er in het appartement sprake (geweest) van vochtdoorslag of optrekkend vocht op vloeren, plafonds en/of wanden?	Nee
Zo ja, waar?	
Vloeren, plafonds en wanden 5 B.	
Is er in het appartement sprake (geweest) van schimmelvorming op de vloeren, plafonds en/of wanden?	Nee
Zo ja, waar?	
Vloeren, plafonds en wanden 5 C.	
Zijn er in het appartement (gerepareerde) of (verborgen) scheuren en/of beschadigingen in/aan vloeren, plafonds en/of wanden aanwezig?	Nee
Zo ja, waar?	
Vloeren, plafonds en wanden 5 D.	
Hebben zich in het verleden in het appartement problemen voorgedaan met de afwerkingen? (Bijvoorbeeld loszittend tegelwerk, loslatend behang of spuitwerk, holklinkend of loszittend stucwerk, etc)	Nee

VRAGENLIJST

Vraag	Antwoord
Zo ja, waar?	
Vloeren, plafonds en wanden 5 E.	
Is er in het appartement sprake (geweest) van gebreken aan de vloerconstructie, zoals scheve, doorbuigende, krakende, beschadigde en/ of aangetaste vloerdelen?	Nee
Zo ja, waar?	
Vloeren, plafonds en wanden 5 F.	
Is er in het appartement sprake van vloerisolatie?	Ja
Zo ja, wanneer heeft de isolatie van de vloer plaatsgevonden en met welk isolatiemateriaal?	Geen idee
Heeft u een certificaat of bewijs van het na-isoleren?	Nee
Is er sprake van volledige isolatie?	Niet bekend
Zo nee, welke delen zijn er niet geïsoleerd?	
Kelder, kruipruimte en fundering 6 A.	
Is er in het appartement sprake (geweest) van gebreken aan de fundering?	Niet bekend
Zo ja, waar?	
Kelder, kruipruimte en fundering 6 B.	
Is de kruipruimte van het appartement toegankelijk?	Nee
Is de kruipruimte droog?	Ja
Zo nee of meestal, toelichting:	
Kelder, kruipruimte en fundering 6 C.	
Is er sprake van vochtdoorslag door de kelderwand?	Nee
Zo ja of soms, toelichting:	
Kelder, kruipruimte en fundering 6 D.	
Is de grondwaterstand in de afgelopen jaren waarneembaar gewijzigd of is er sprake van wateroverlast geweest?	Nee
Zo ja, heeft dit tot problemen geleid in de vorm van water in de kruipruimte c.q. kelder?	
Zo nee, tot wat voor andere problemen heeft dit geleid?	
Installaties 7 A.	
Wat voor warmte-installatie(s) is/zijn er aanwezig in het appartement? (bijvoorbeeld cv-installatie, WTW-systeem, WKO-systeem, blokverwarming, (hybride) warmtepomp, airconditioning, zonneboiler, elektrische boiler, pelletkachel dan wel een andere installatie)	CV-installatie
Is/zijn de installatie(s) eigendom?	Ja

VRAGENLIJST

Vraag	Antwoord
Zo nee, toelichting: (bijvoorbeeld de installatie(s) is/ zijn gehuurd of geleased. Tevens huur-/ leaseprijs vermelden)	
Merk van de installatie(s):	Intergas
Type(nummer) van de installatie(s):	Geen idee
Installatiedatum van de installatie(s):	2013
Op welke datum is/zijn deze installatie(s) voor het laatst onderhouden?	2024 of 2025
Is het onderhoud uitgevoerd door een erkend bedrijf?	Ja
Zo ja, door wie?	Verbakel Installatie
Installaties 7 B.	
Zijn er de afgelopen tijd zaken opgevallen ten aanzien van de installatie(s)? (bijvoorbeeld de cv-installatie moet meer dan 1 keer per jaar bijgevoerd worden of de installatie functioneert niet goed)	Nee
Zo ja, wat is u opgevallen?	
Installaties 7 C.	
Zijn er radiatoren die niet warm worden?	Nee
Zo ja, welke?	
Installaties 7 D.	
Zijn er radiatoren of (water)leidingen die lekken?	Nee
Zo ja, waar en welke?	
Installaties 7 E.	
Zijn er radiatoren of (water)leidingen die ooit zijn bevroren?	Nee
Zo ja, waar?	
Installaties 7 F.	
Heeft u vloerverwarming in het appartement?	Nee
Zo ja, betreft dit elektrische vloerverwarming, vloerverwarming met warm water of anders? Elektrisch:	
warm water:	
overig, namelijk	
Waar bevindt zich de elektrische vloerverwarming?	
Waar bevindt zich de vloerverwarming met warm water?	
Waar bevindt zich de overige vloerverwarming?	
Installaties 7 G.	
Zijn er vertrekken die niet (goed) warm worden?	Nee
Zo ja, welke?	

VRAGENLIJST

Vraag	Antwoord
Installaties 7 H.	
Heeft het appartementencomplex zonnepanelen?	Nee
In welk jaar zijn de zonnepanelen geplaatst? Jaar:	
Waarvoor wordt de energie die wordt opgewekt gebruikt? (Bijvoorbeeld voor de privé-gedeeltes van de bewoners of voor de gemeenschappelijke ruimten)	
Installaties 7 I.	
In welk jaar zijn voor het laatst de aanwezige schoorsteenkanalen/ rookgasafvoeren geveegd/gereinigd?	Geen idee
Installaties 7 J.	
Wanneer heeft u de aanwezige schoorsteenkanalen voor het laatst gebruikt?	Geen idee
Is de trek van aanwezige schoorsteenkanalen goed?	Niet bekend
Installaties 7 K.	
Zijn er onderdelen van de elektrische installatie vernieuwd? (onder de elektrische installatie wordt verstaan alle elektra leidingen/ schakelaars stopcontacten, meterkast e.d.)	Niet bekend
Zo ja, wanneer en welke onderdelen?	-
Zijn er gebreken aan de (technische) installaties?	Niet bekend
Zo ja, welke?	-
Installaties 7 L.	
Is er een laadpaal aanwezig voor een elektrische auto?	Ja
Zo ja, waar bevindt deze zich?	In de wijk, op 1 minuut lopen van het huis. Is geen eigendom van mij.
Blijft deze achter?	Ja
Installaties 7 M.	
Is er mechanische ventilatie of een soortgelijk systeem aanwezig?	Ja
Zo ja, functioneert dit systeem naar behoren?	Ja
Zo nee, toelichting:	
Wanneer is dit systeem voor het laatst onderhouden?	Niet bekend
Hoe oud is dit systeem ongeveer?	Ruim 10 jaar
Installaties 7 N.	
Is er een domoticasysteem of een soortgelijk systeem aanwezig? (Een domoticasysteem bedient de verwarming, verlichting, verwarming, audio, ventilatie e.d. automatisch)	Nee

VRAGENLIJST

Vraag	Antwoord
Zo ja, functioneert dit systeem naar behoren?	
Zo nee, toelichting:	
Hoe oud is dit systeem ongeveer?	
Installaties 7 O.	
Zijn er rookmelders op iedere verdieping aanwezig?	Ja
Zo ja, hoe oud zijn de rookmelders ongeveer?	Ruim 10 jaar
Sanitair en riolering 8 A.	
Zijn er in het appartement beschadigingen aan wastafels, douche, bad, toiletten, gootstenen en kranen?	Nee
Zo ja, welke?	
Sanitair en riolering 8 B.	
Hoe oud is de badkamer ongeveer?	Ruim 10 jaar
Sanitair en riolering 8 C.	
Lopen de afvoeren van wastafels, douche, bad, toiletten, gootstenen en kranen in het appartement goed door?	Ja
Zo nee, welke niet?	
Sanitair en riolering 8 D.	
Is het appartement aangesloten op het gemeentelijke riool?	Ja
Sanitair en riolering 8 E.	
Zijn er in het appartement gebreken (geweest) aan de riolering, zoals breuken, stankoverlast, lekkages, etc.?	Nee
Zo ja, welke?	
Sanitair en riolering 8 F.	
Is er een andere voorziening, zoals een septictank, beerput of dergelijk aanwezig?	Nee
Zo ja, wat is er aanwezig en hoe dient dit te worden onderhouden?	
Sanitair en riolering 8 G.	
Van welk jaar dateert de keukenopstelling ongeveer?	2015/2016
Sanitair en riolering 8 H.	
Van welk jaar dateert de inbouwapparatuur ongeveer?	2015/2016
Functioneert alle inbouwapparatuur?	Ja

VRAGENLIJST

Vraag	Antwoord
Zo nee, welk inbouwapparaat functioneert niet?	
Sanitair en riolering 8 I.	
Heeft u een kokend water kraan? (bijvoorbeeld een Quooker kraan of een soortgelijke kraan)	Nee
Zo ja, functioneert deze kraan naar behoren en hoe oud is deze kraan ongeveer?	
Diversen 9 A.	
Wat is het bouwjaar van het appartement?	2014
Diversen 9 B.	
Zijn er asbesthoudende materialen in het appartement aanwezig? (bijvoorbeeld asbest zeil, een asbestplaat die onder en/of achter de CV ketel is geplaatst, asbesthoudend isolatiemateriaal om de verwarmingsbuis, asbesthoudend koord bij oude cv-ketels/gaskachels, asbestgolfplaten e.d.)	Nee
Zo ja, welke en waar?	
Diversen 9 C.	
Blijft er in het appartement zeil achter, al dan niet vastgelijmd, dat is aangeschaft tussen 1955 en 1982?	Nee
Diversen 9 D.	
Is er sprake van loden leidingen in het appartement?	Nee
Zo ja, waar?	
Diversen 9 E.	
Is er een Japanse duizendknoop aanwezig in de (gemeenschappelijke)tuin? (Een Japanse duizendknoop is een exotische plant, welke moeilijk te verwijderen is. De sterke wortelstokken en stengels van de Japanse duizendknoop zijn in staat om schade te veroorzaken aan gebouwen, leidingen en wegen)	Nee
Diversen 9 F.	
Heeft u elders lekkages gehad? (dus los van het dak/ sanitair/ riolering)	Nee
Diversen 9 G.	
Is de grond van het appartementencomplex verontreinigd?	Nee
Zo ja, is er een onderzoeksrapport?	
Zo ja, heeft de gemeente/provincie een onderzoeks- of saneringsbevel opgelegd?	

VRAGENLIJST

Vraag	Antwoord
Diversen g H.	
Is er een olietank aanwezig of aanwezig geweest?	Nee
Zo ja, is deze gesaneerd/verwijderd?	
Als deze is gesaneerd, waar is de olietank op het perceel gesitueerd?	
Is er een Kiwa-certificaat aanwezig?	N.v.t
Diversen g I.	
Is er sprake van overlast door ongedierte in of (rond)om het appartement? (Denk aan muizen, ratten, kakkerlakken, etc.)	Nee
Zo ja, waar?	
Diversen g J.	
Is het appartement aangetast door houtworm, boktor, ander ongedierte of zwam?	Nee
Zo ja, waar?	
Zo ja, is deze aantasting al eens behandeld?	
Zo ja, wanneer?	
Zo ja, door welk bedrijf?	
Diversen g K.	
Is er in het appartement sprake van chlorideschade (betonrot)? (betonrot komt vooral voor in kruipruimtes van panden gebouwd tussen 1965 en 1981 die voorzien zijn van betonnen vloerelementen van het merk Kwaaitaal of Manta. Ook andere beton- elementen - bijvoorbeeld balkons - kunnen aangetast zijn.)	Nee
Zo ja, waar?	
Diversen g L.	
Hebben er in het appartement verbouwingen en/of bijbouwingen plaatsgevonden?	Nee
Zo ja, welke ver-/bijbouwingen?	
Zo ja, in welk jaartal?	
Zo ja, door welk bedrijf zijn deze uitgevoerd?	
Diversen g M.	
Zijn er in het appartement verbouwingen of uitbreidingen uitgevoerd zonder daartoe benodigde omgevingsvergunning (voorheen bouwvergunning)?	Nee
Zo ja, welke?	
Diversen g N.	

VRAGENLIJST

Vraag	Antwoord
Zijn er verbouwingen of uitbreidingen uitgevoerd zonder daartoe benodigde toestemming van de VvE?	Nee
Zo ja, welke?	
Diversen 9 O.	
Is er sprake van glasvezel internet?	Ja
Diversen 9 P.	
Bent u in het bezit van een definitief energieprestatiecertificaat/ energielabel?	Ja
Zo ja, welke label?	A
Vaste lasten 10 A.	
Hoeveel betaalde u voor de laatste aanslag onroerendezaakbelasting?	328
Belastingjaar?	2026
Vaste lasten 10 B.	
Wat is de WOZ-waarde?	448000
Peiljaar?	2025
Vaste lasten 10 C.	
Hoeveel betaalde u voor de laatste aanslag waterschapslasten?	367
Belastingjaar?	2026
Vaste lasten 10 D.	
Hoeveel betaalde u voor de laatste aanslag gemeentelijke belastingen? (zoals rioolheffing en afvalstoffenheffing e.d.)	860
Belastingjaar?	2026
Vaste lasten 10 E.	
Welke voorschotbedragen betaalt u maandelijks aan de nutsbedrijven?	0
Gas:	
Elektra:	0
Water:	0
Stadsverwarming:	0
Anders:	Ik betaal voor gas en elektra gezamenlijk € 107,- per maand bij Vattenfall
	Ik betaal voor water € 45,- per kwartaal bij Dunea
	Stadsverwarming is niet aan de orde
Te weten:	0

VRAGENLIJST

Vraag	Antwoord
Wat is uw jaarverbruik voor gas/ elektriciteit en water? Gas (m ³):	428 van februari 2025 t/m februari 2026
Elektriciteit hoog (kWh):	-
Elektriciteit laag (kWh):	-
Elektriciteit totaal (kWh):	1332 van februari 2025 t/m februari 2026
Water (m ³):	28 van oktober 2024 t/m oktober 2025
Stadsverwarming (GJ):	-
Anders:	-
Met hoeveel bewoners bewoonde u de woning? Aantal:	Ik woonde er officieel alleen, maar mijn vriendin is er de helft van de week .

Vaste lasten 10 F.

Zijn er lease- en/of huurkoopcontracten?
(Bijvoorbeeld keuken, kozijnen, cv-ketel, etc.)

Nee

Zo ja, welke?

Zijn deze contracten overdraagbaar op de koper?
Let op! Veel lease- en huurkoopcontracten zijn niet langer overdraagbaar op een koper. Neem hiervoor contact op met de betreffende leverancier.

Hoe lang lopen de contracten nog en wat is de eventuele afkoopsom?
Afkoopsom:

Duur:

Vaste lasten 10 G.

Als er sprake is van erfpacht of opstalrecht hoe hoog is dan de canon per jaar?

0

Heeft u alle canons betaald?

N.v.t

Is de canon afgekocht?

N.v.t

Zo ja, tot wanneer?

Vaste lasten 10 H.

Heeft u alle gemeentelijke belastingen die u verschuldigd bent al betaald?

Ja

Zijn er variabele bedragen voor gemeenschappelijke poorten, inritten of terreinen?

Nee

Zo ja, hoe hoog?

Zo ja, waarvoor?

Vaste lasten 10 I.

Heeft u, om in de straat te parkeren, een parkeervergunning nodig?

Nee

Hoeveel parkeervergunningen kunnen er maximaal worden aangevraagd?

Wat zijn de kosten voor deze parkeervergunning per jaar?

Garanties 11 A.

VRAGENLIJST

Vraag	Antwoord
Zijn er lopende onderhoudscontracten en/of garantieregelingen overdraagbaar aan de koper? (Zoals dakbedekking, cv-installatie, dubbele beglazing, etc.)	Nee
Zo ja, welke?	
De VvE en onderlinge verhoudingen 12 A.	
Is de VvE ingeschreven in het Handelsregister (Kamer van koophandel)?	Ja
Inschrijvingsnummer Kamer van Koophandel:	55819001
De VvE en onderlinge verhoudingen 12 B.	
Uit hoeveel appartementsrechten bestaat de VvE?	
De VvE en onderlinge verhoudingen 12 C.	
Is er een eigenaar met 50% of meer dan 50% van het aantal stemmen?	Nee
De VvE en onderlinge verhoudingen 12 D.	
Breukdeel van het aandeel in het appartementencomplex: Woning:	
Berging:	
Parkeerplaats:	
De VvE en onderlinge verhoudingen 12 E.	
Aantal stemmen voor dit appartement:	
De bestuurder(s) ('het bestuur') 13 A.	
Is er een professionele bestuurder?	
De bestuurder(s) ('het bestuur') 13 B.	
Zo nee, is de bestuurder lid van de VvE?	
De vergadering van eigenaars 14 A.	
Wordt er ten minste eenmaal per jaar vergaderd?	Ja
De vergadering van eigenaars 14 B.	
Zijn er notulen en/of schriftelijke besluiten en actielijsten van de laatste twee vergaderingen beschikbaar?	Ja
De vergadering van eigenaars 14 C.	
Lopen er procedures tot vernietiging van besluiten?	Nee
Zo ja, om welke besluiten gaat het?	

VRAGENLIJST

Vraag	Antwoord
Verzekeringen 15 A.	
Is er een collectieve opstalverzekering?	Ja
Verzekeringen 15 B.	
Is daar een 'appartementenclausule' in opgenomen?	Nee
Verzekeringen 15 C.	
Is er een collectieve wettelijke aansprakelijkheidsverzekering?	Ja
Het reservefonds, meerjarenonderhoudsplan (MJOP) en bijdrage VvE 16 A.	
Is er een reservefonds?	Ja
Hoe hoog is het reservefonds en wat is de peildatum? Bedrag:	113424499
Datum:	10-07-2025
Het reservefonds, meerjarenonderhoudsplan (MJOP) en bijdrage VvE 16 B.	
Is er een meerjarenonderhoudsplan aanwezig?	Nee
Hoe oud is het meerjarenonderhoudsplan en welke periode bestrijkt het plan? Jaar:	2024
Periode:	2024-2025
Het reservefonds, meerjarenonderhoudsplan (MJOP) en bijdrage VvE 16 C.	
Zo nee, hoe wordt vastgesteld wat moet worden gereserveerd voor groot onderhoud?	Geen idee
Het reservefonds, meerjarenonderhoudsplan (MJOP) en bijdrage VvE 16 D.	
Te betalen maandelijkse bijdrage is in totaal: Waarvan:	115
Exploitatiekosten (servicekosten)	0
Reservering voor onderhoud	0
Stookkosten (voorschot)	0
Het reservefonds, meerjarenonderhoudsplan (MJOP) en bijdrage VvE 16 E.	
Zijn er eenmalige en/of incidentele bijdragen verschuldigd?	Nee
Zo ja, waarvoor, wat is het bedrag en wanneer moeten deze worden betaald?	
Bedrag:	
Te voldoen per:	

VRAGENLIJST

Vraag

Antwoord

Het reservefonds, meerjarenonderhoudsplan (MJOP) en bijdrage VvE 16 F.

Zijn alle aan de VvE verschuldigde bedragen betaald?

Ja

Zo nee, welke niet?

Nadere informatie 17 A.

Overige zaken(Overige zaken die de koper naar uw mening moet weten)

VRAGENLIJST

Op zoek naar uw droomwoning? Laat ons de kans op succes vergroten!

Als verkoop-, maar zeker ook als aankoopmakelaar begrijpen we dat het vinden van uw droomhuis een spannende en soms overweldigende ervaring kan zijn.

Daarom staan wij klaar om u door dit proces te begeleiden.

Expertise

Met onze jarenlange ervaring, informeren wij u over de woningprijzen, bouwkundige details en omgevingsinformatie.

Daarmee voldoet u als koper aan de onderzoeksplicht en komt u bij de verkopers goed beslagen ten ijs.

Onderhandelingskracht

De onderhandelingen voeren of het doen van het juiste bod is misschien wel het belangrijkste en lastigste van het hele aankoopproces. Daarin spelen wij voor u een belangrijke rol! Wij zorgen ervoor dat u niet te veel betaalt voor de nieuwe woning. Het vinden van de juiste voorwaarden speelt daarin een belangrijke rol, dat weten wij als geen ander.

Tijdsbesparing

Het zoeken naar een woning kan een tijdrovende taak zijn. Laat ons het harde werk voor je doen! Wij screenen het aanbod, plannen bezichtigingen en zorgen ervoor dat u alleen de huizen te zien krijgt die voldoen aan uw zoekwensen.

Persoonlijke begeleiding

Uw tevredenheid staat bij ons voorop, van begin tot aan het eind. Daarom bieden wij persoonlijke begeleiding gedurende het hele proces. Vanaf het eerste gesprek tot aan de sleuteloverdracht, voor al uw vragen kunt u bij ons terecht.

Wij gaan graag samen met u aan de slag, in de weg naar de aankoop van uw woning.

Wilt u meer weten over hoe wij werken en wat de tarieven zijn, neem gerust contact met ons op!

Vergroot je kans op succes!

Kies voor een NVM-aankoopmakelaar.



Zeker weten.



Zorgeloos een woning aankopen?



Team Flaton Makelaars Taxateurs





SPEENKRUID PIJNACKER

Neem vrijblijvend contact met ons op

Flaton makelaars en taxateurs - Boezemweg 73, 2641 KG Pijnacker
015-3612691 - info@flatonmt.nl - www.flatonmt.nl



FLATON
MAKELAARS
TAXATEURS