

# Benedenweg 125

Sint Pancras

Vraagprijs  
€ 795.000  
k.k.



## KENMERKEN

---

Woonoppervlakte **143 m<sup>2</sup>**

Perceeloppervlakte **435 m<sup>2</sup>**

Inhoud **546 m<sup>3</sup>**

Bouwjaar **1978**

Energie label **C**

Vraagprijs

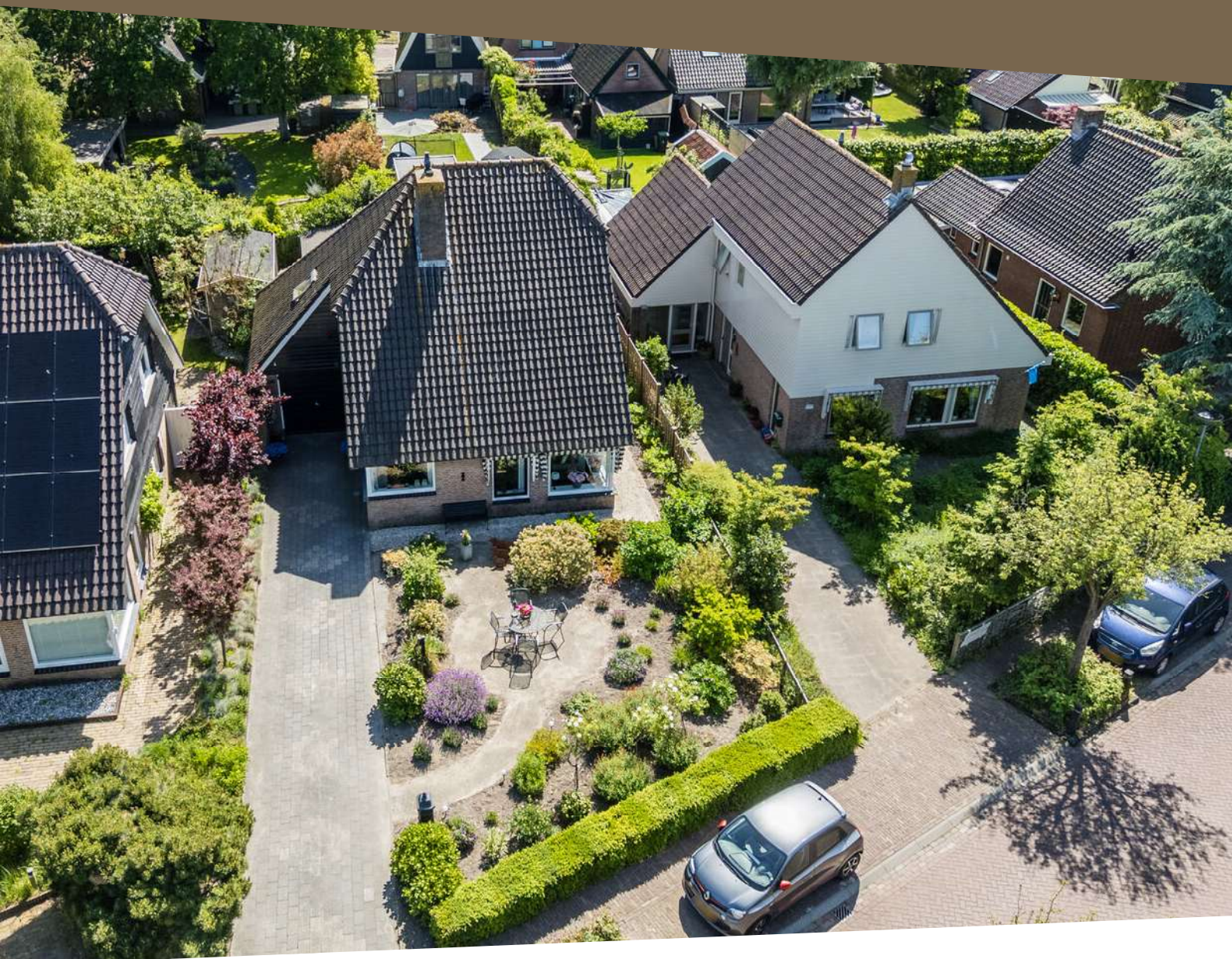
**€ 795.000**

**k.k.**



# Benedenweg 125

Sint Pancras



# Omschrijving

Benedenweg 125 – Sint Pancras

Heerlijk en comfortabel wonen in deze goed onderhouden vrijstaande woning met inpandige garage, gelegen in een groene en rustige woonomgeving.

Deze traditioneel gebouwde woning aan de Benedenweg beschikt over een woonoppervlakte van circa 143 m<sup>2</sup> en biedt volop ruimte voor het hele gezin. De woning is uitstekend onderhouden, heeft een praktische indeling en voelt dankzij de nette afwerking ruim, licht en sfeervol aan. Op de begane grond treft u een royale en lichte woonkamer met een gezellige open haard. De moderne open keuken, vernieuwd in 2020, sluit hier naadloos op aan en is voorzien van diverse inbouwapparatuur. Aansluitend bevindt zich een praktische bijkeuken. Daarnaast beschikt de woning over een inpandige garage.

De eerste verdieping biedt plaats aan vier ruime slaapkamers en een complete, verzorgde badkamer. Op de tweede verdieping bevindt zich een extra (slaap)kamer, die ook uitstekend geschikt is als hobbyruimte, werkkamer of thuiswerkplek.

Ook buiten is het volop genieten. De royale achtertuin ligt gunstig op het zuidoosten, waardoor u vrijwel de hele dag van de zon kunt profiteren. De tuin is verzorgd aangelegd en goed onderhouden; een heerlijke plek om in alle rust van het buitenleven en de zomermaanden te genieten.

Parkeren is eveneens geen probleem. Op eigen terrein is voldoende ruimte aanwezig voor meerdere auto's.

De woning ligt aan de rustige en groene Benedenweg. Voorzieningen zoals basisscholen, kinderopvang, een supermarkt en openbaar vervoer bevinden zich op loopafstand. Via de N9 zijn steden als Alkmaar en Schagen snel bereikbaar. Daarnaast bent u via de ring van Alkmaar in korte tijd op de A9 richting Haarlem en Amsterdam.

Bent u op zoek naar een ruime vrijstaande woning op een fijne locatie? Dan is Benedenweg 125 in Sint Pancras zeker een bezichtiging waard.

Algemeen

Bouwjaar: 1978

Inhoud: ca. 546 m<sup>3</sup>

Woonoppervlakte: ca. 143 m<sup>2</sup>

Overige inpandige ruimte (garage): ca. 16 m<sup>2</sup>

Externe bergruimte (tuinhuis): ca. 8 m<sup>2</sup>

Perceeloppervlakte: 435 m<sup>2</sup>

Kadaster gemeente Sint Pancras, sectie A, nummer 4227

Energie label: C (einddatum 27-05-2036)

Aanvaarding: in overleg

Indeling

Begane grond:

Aan de voorzijde van de woning valt direct op hoe fraai deze op het perceel is gesitueerd. Omringd door groen en voorzien van een ruime oprit met parkeergelegenheid voor meerdere auto's, maakt de woning direct een verzorgde en uitnodigende indruk.

Via de entree komt u binnen in de hal met moderne toiletruimte (vernieuwd in 2019), voorzien van een hangend closet en fonteintje. Hier bevinden zich tevens de meterkast met glasvezelaansluiting, de trapopgang naar de eerste verdieping en de toegang tot de woonkamer.

De woonkamer is een heerlijke, lichte leefruimte met een frisse en sfeervolle uitstraling. Dankzij de royale L-vormige indeling ontstaat een natuurlijke scheiding

tussen het zit- en eetgedeelte. Aan de voorzijde bevindt zich de gezellige zithoek met open haard, terwijl de grote raampartijen en openslaande deuren naar het terras zorgen voor veel daglicht en een fijne verbinding met buiten. Het eetgedeelte staat in open verbinding met de woonkamer en biedt volop ruimte voor een royale eettafel. De gehele begane grond is verzorgd afgewerkt met lichte wandafwerking en een plavuizenvloer met comfortabele vloerverwarming, die doorloopt over vrijwel de gehele verdieping (met uitzondering van de garage).

Aansluitend bevindt zich de moderne open keuken, vernieuwd in 2020. De keuken is uitgevoerd in een praktische L-opstelling en biedt veel werk- en bergruimte. Daarnaast is deze voorzien van diverse inbouwapparatuur, waaronder een inductiekookplaat, vaatwasser, koelkast, combi-oven en een spoelbak met Quooker-kraan. De lichte fronten in combinatie met het fraaie composieten werkblad geven de keuken een moderne en tijdloze uitstraling.

#### Bijkeuken:

Vanuit de keuken bereikt u de praktische bijkeuken. Hier bevinden zich de aansluitingen voor de wasmachine en droger. Daarnaast biedt de bijkeuken directe toegang tot zowel de tuin als de garage.

#### Garage:

De ruime inbandige garage beschikt over openslaande deuren naar de oprit. Verder is de garage voorzien van elektra, verwarming en een wateraansluiting. Hierdoor is deze ruimte niet alleen geschikt voor het stallen van een auto, maar ook ideaal als hobbyruimte, werkplaats of extra bergruimte.

#### Eerste verdieping:

Op de eerste verdieping bevinden zich vier royale slaapkamers en een complete badkamer.

De twee slaapkamers aan de voorzijde zijn praktisch ingericht met een vast eenpersoonsbed en een ingebouwde kast, waardoor er voldoende ruimte overblijft voor bijvoorbeeld een bureau of extra opbergruimte.

Aan de achterzijde bevinden zich twee ruime slaapkamers die groot genoeg zijn voor een tweepersoonsbed en een royale kledingkast. Alle slaapkamers zijn voorzien van een nette laminaatvloer, lichte wandafwerking en beschikken over veel natuurlijke lichtinval.

#### Badkamer:

De badkamer is verzorgd uitgevoerd en praktisch ingericht. Deze beschikt over een douche, een tweede toilet en een wastafelmeubel. Dankzij de aanwezige ramen profiteert u van prettig daglicht en natuurlijke ventilatie.

#### Tweede verdieping:

Via een vaste trap bereikt u de tweede verdieping. Op de voorzolder bevindt zich veel praktische bergruimte en een aparte technische ruimte met de cv-installatie (2011).

Daarnaast beschikt deze verdieping over een ruime kamer die uitstekend kan worden gebruikt als vijfde slaapkamer, maar ook zeer geschikt is als thuiswerkplek, hobbyruimte of logeerkamer. Achter de knieschotten is bovendien extra bergruimte aanwezig.

Buiten:

De fraai aangelegde achtertuin is zeer verzorgd en biedt dankzij de royale afmetingen en groene omgeving een optimaal gevoel van ruimte en privacy. De tuin is onderhoudsvriendelijk ingericht en beschikt over meerdere terrassen, zodat u op elk moment van de dag kunt kiezen voor een plek in de zon of juist in de schaduw. De kleurrijke borders met diverse bloemen en planten zorgen samen met de gevarieerde beplanting voor een sfeervol geheel. Daarnaast biedt het aanwezige tuinhuis praktische extra bergruimte. Een heerlijke plek om in alle rust te ontspannen en van het buitenleven te genieten. De tuin is tevens bereikbaar via de zijkant van de woning.

Aan de voorzijde bevindt zich een verzorgde voortuin met een ruime oprit, waar meerdere auto's op eigen terrein kunnen worden geparkeerd.

\* Ruime oprit met parkeergelegenheid voor meerdere auto's

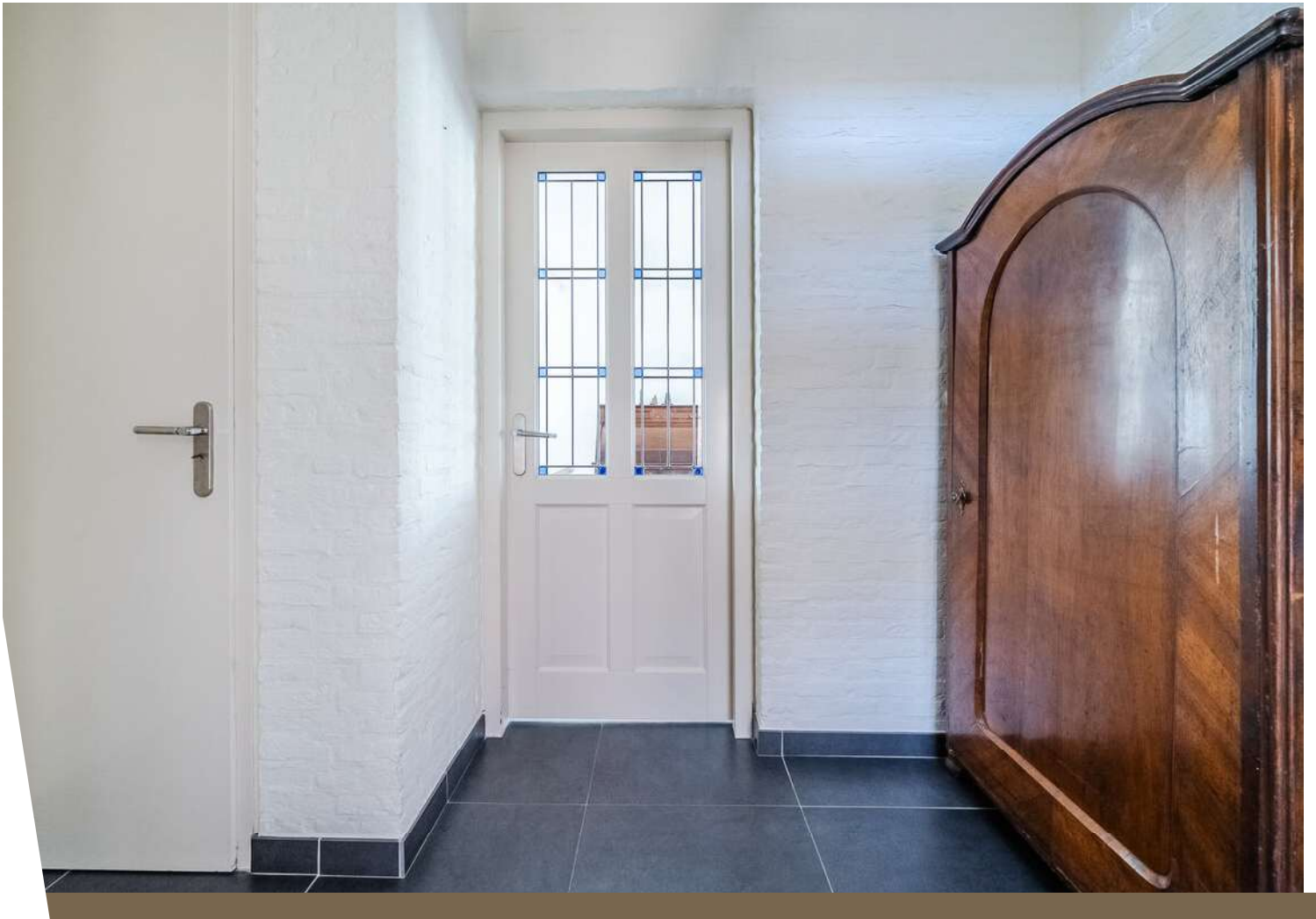
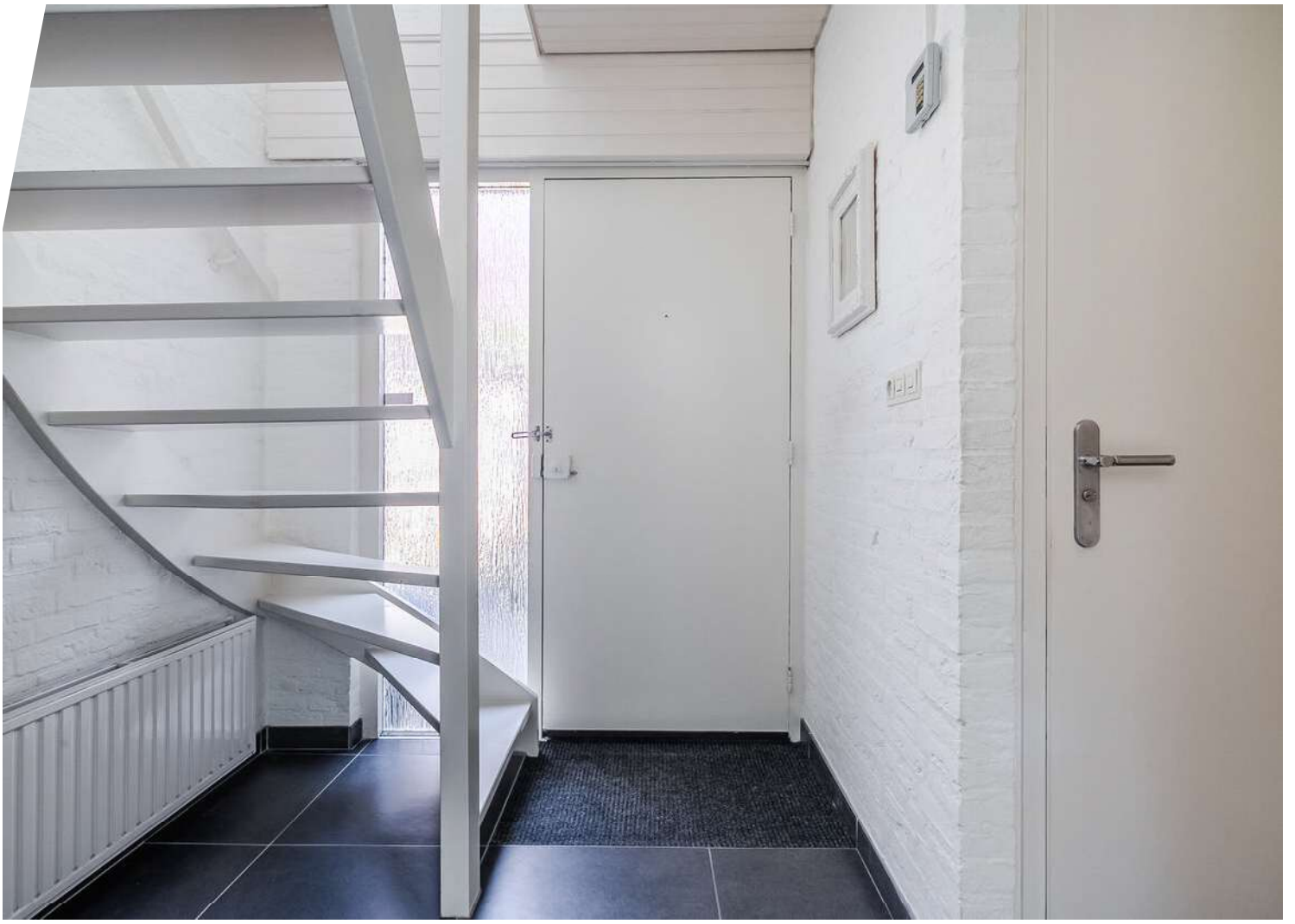
Bijzonderheden van deze woning:

- \* Ruime vrijstaande woning met inpandige garage
- \* Gelegen op een mooi perceel in een groene woonomgeving
- \* Voorzieningen op korte afstand aanwezig
- \* Goed onderhouden en keurig afgewerkt
- \* Royale en lichte woonkamer met open haard
- \* Moderne open keuken (2020) met diverse inbouwapparatuur
- \* Praktische bijkeuken met witgoedaansluitingen
- \* Vijf (slaap)kamers
- \* Vloerverwarming op de begane grond (met uitzondering van de garage)
- \* Verzorgde voor- en achtertuin
- \* Alarmsysteem en camera-installatie aanwezig
- \* Zonwering aan de voorzijde en zijkant van de woning
- \* 13 zonnepanelen
- \* Buitenschilderwerk recent bijgewerkt en jaarlijks onderhouden





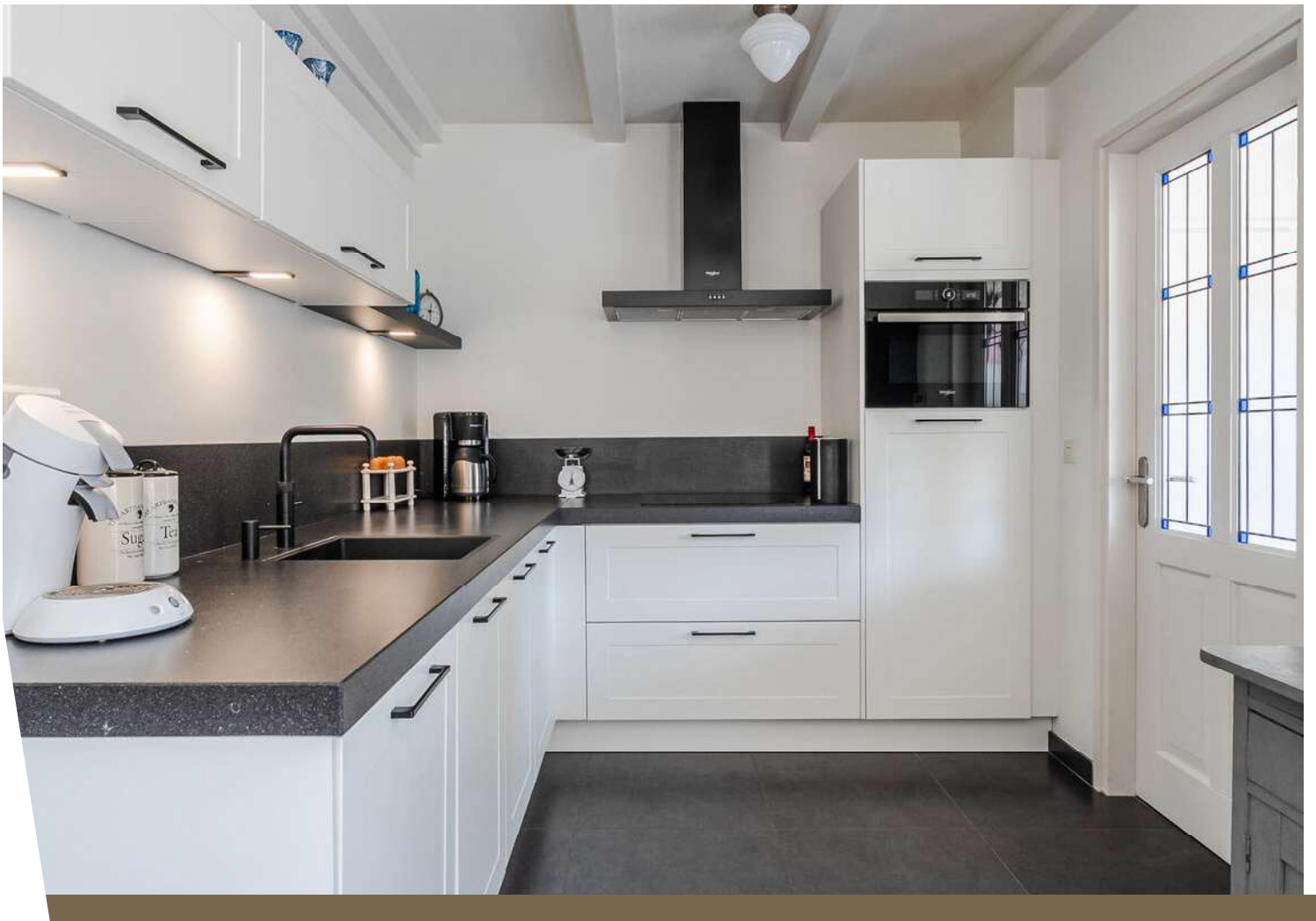








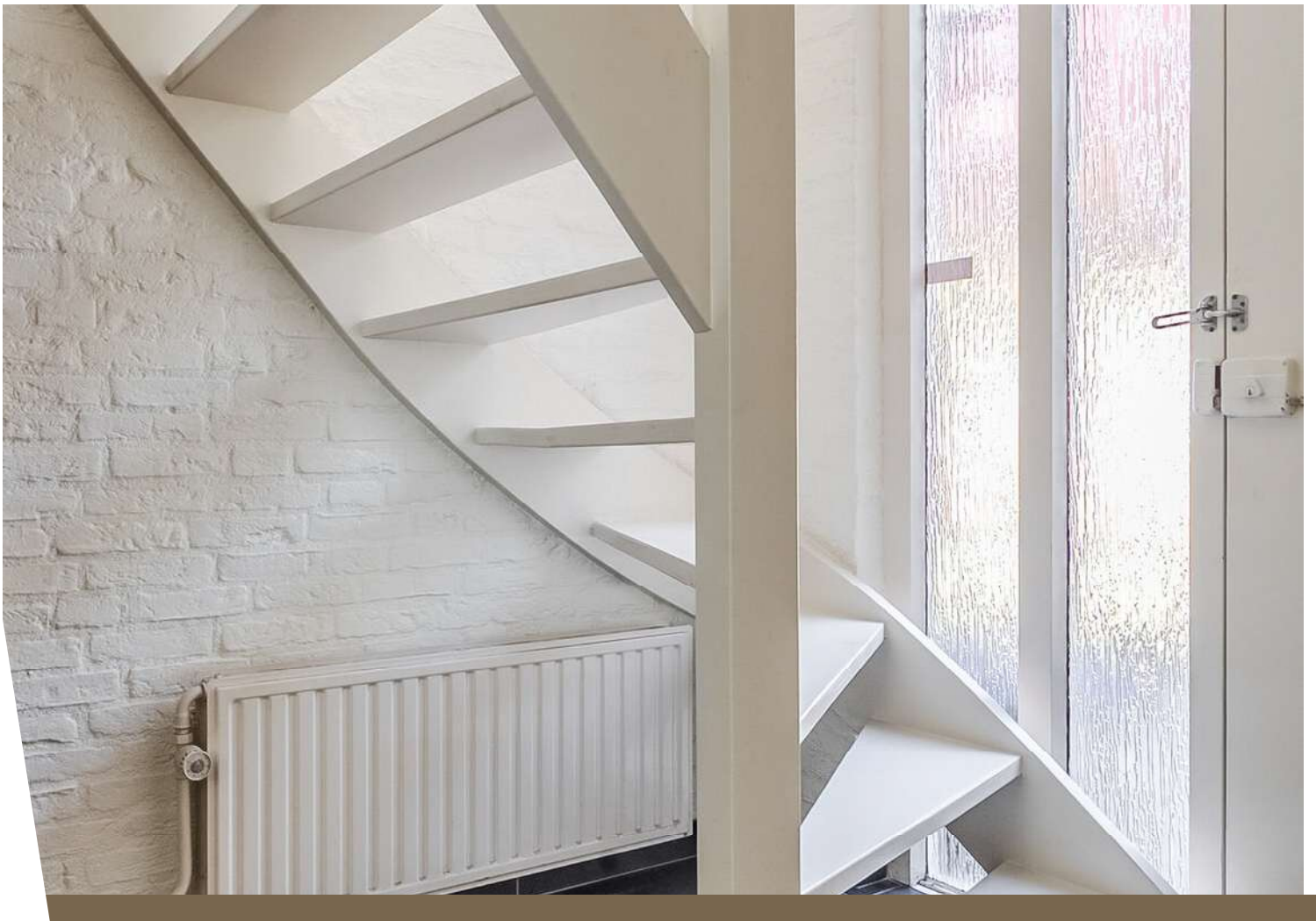


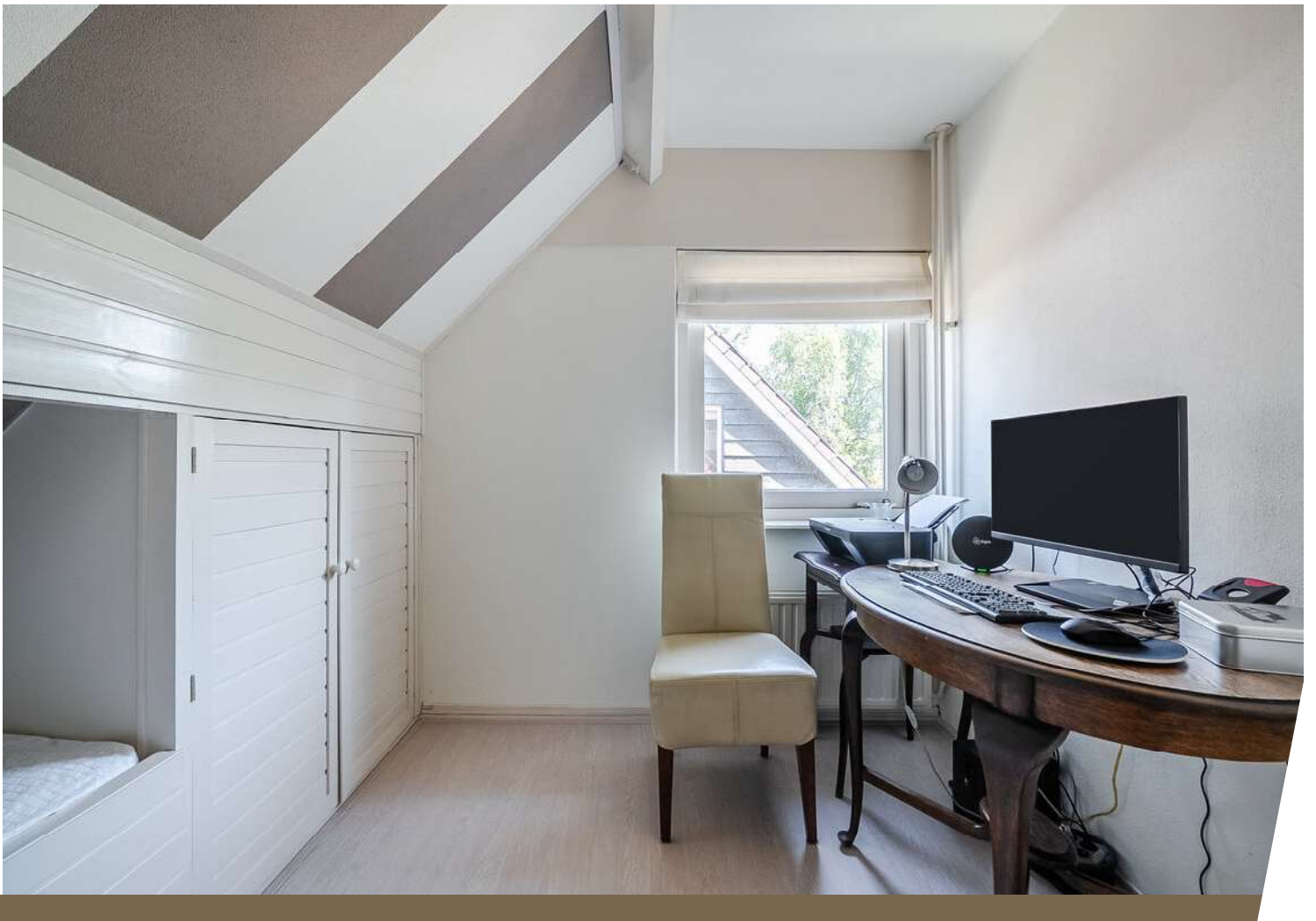


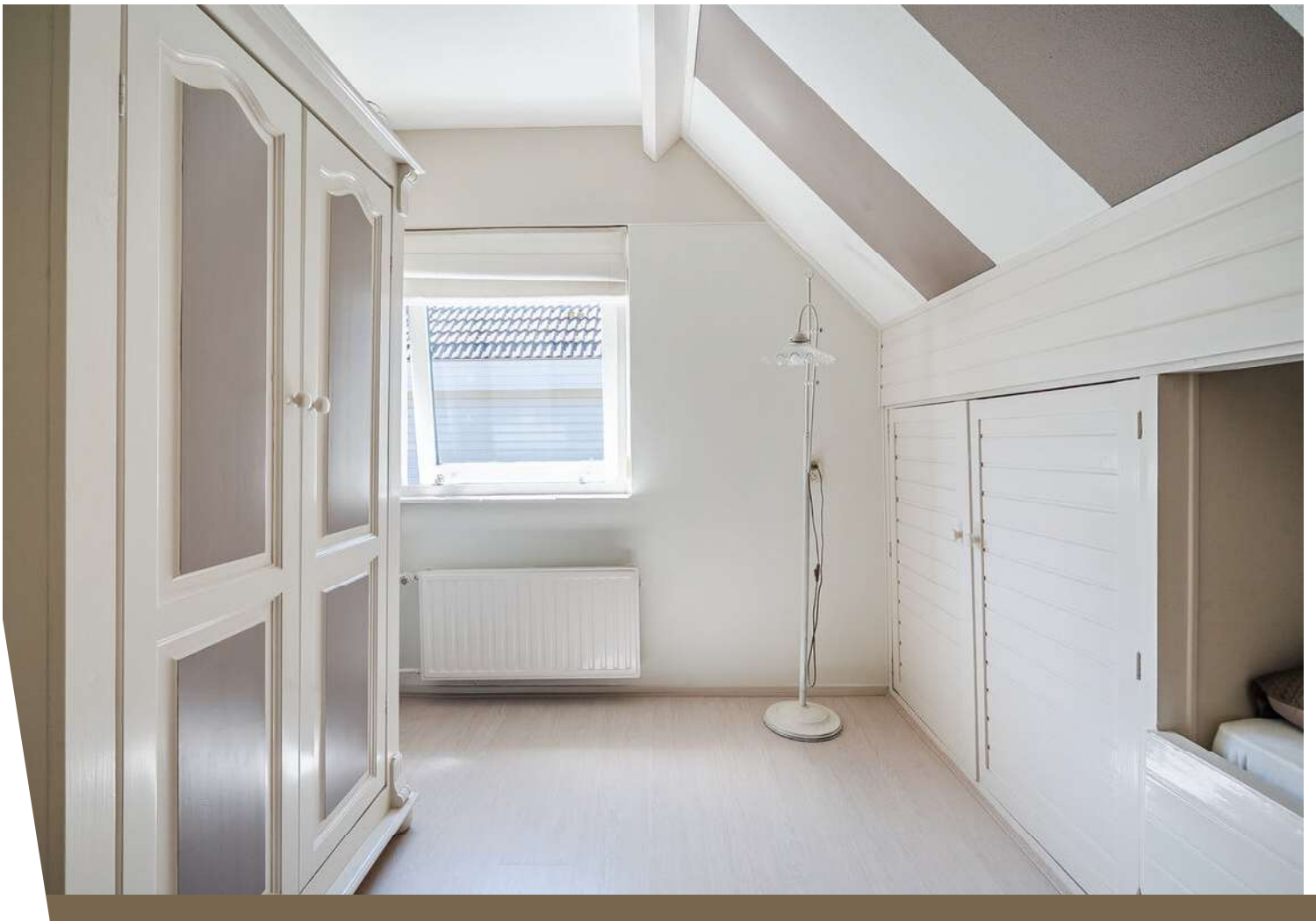














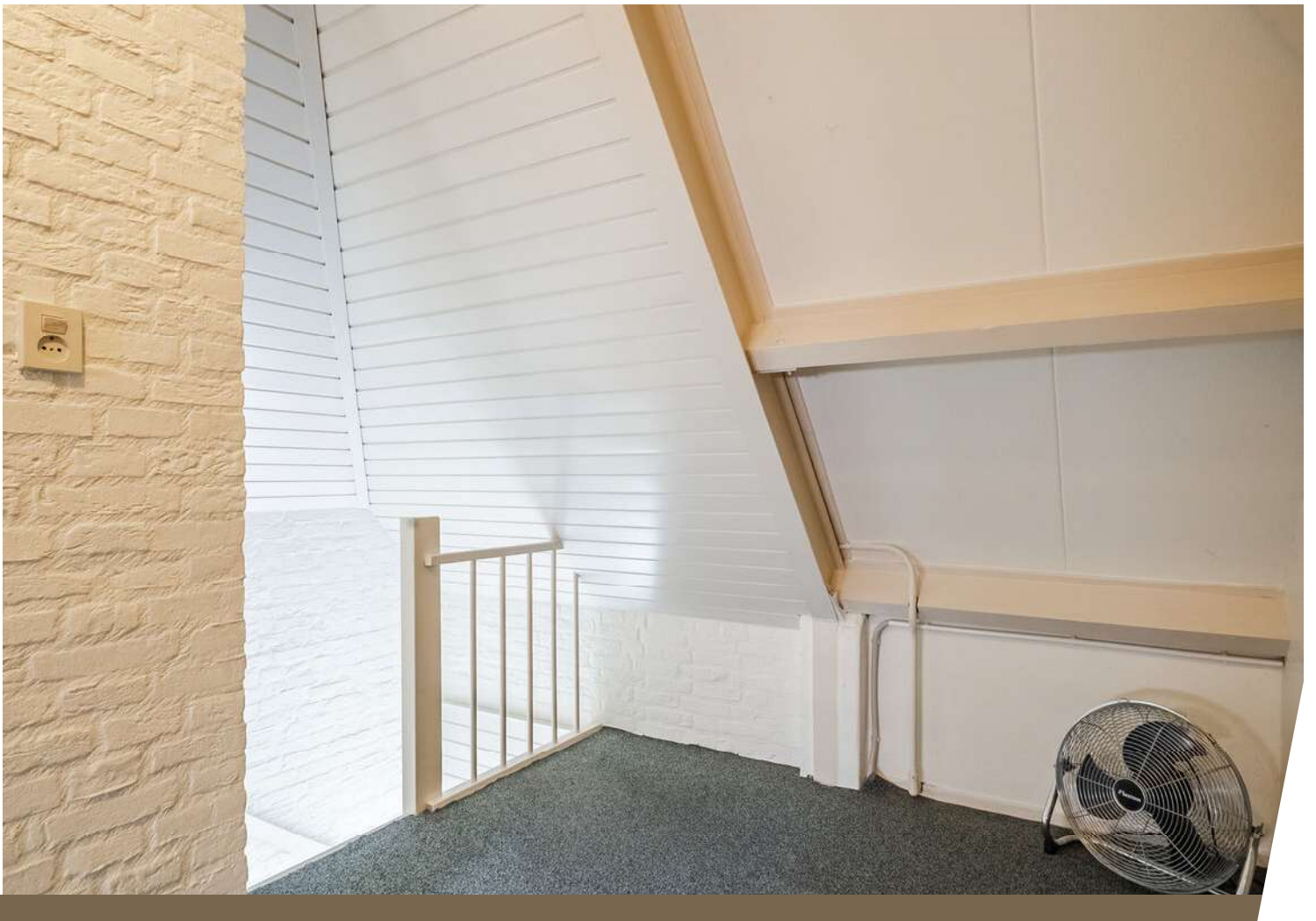


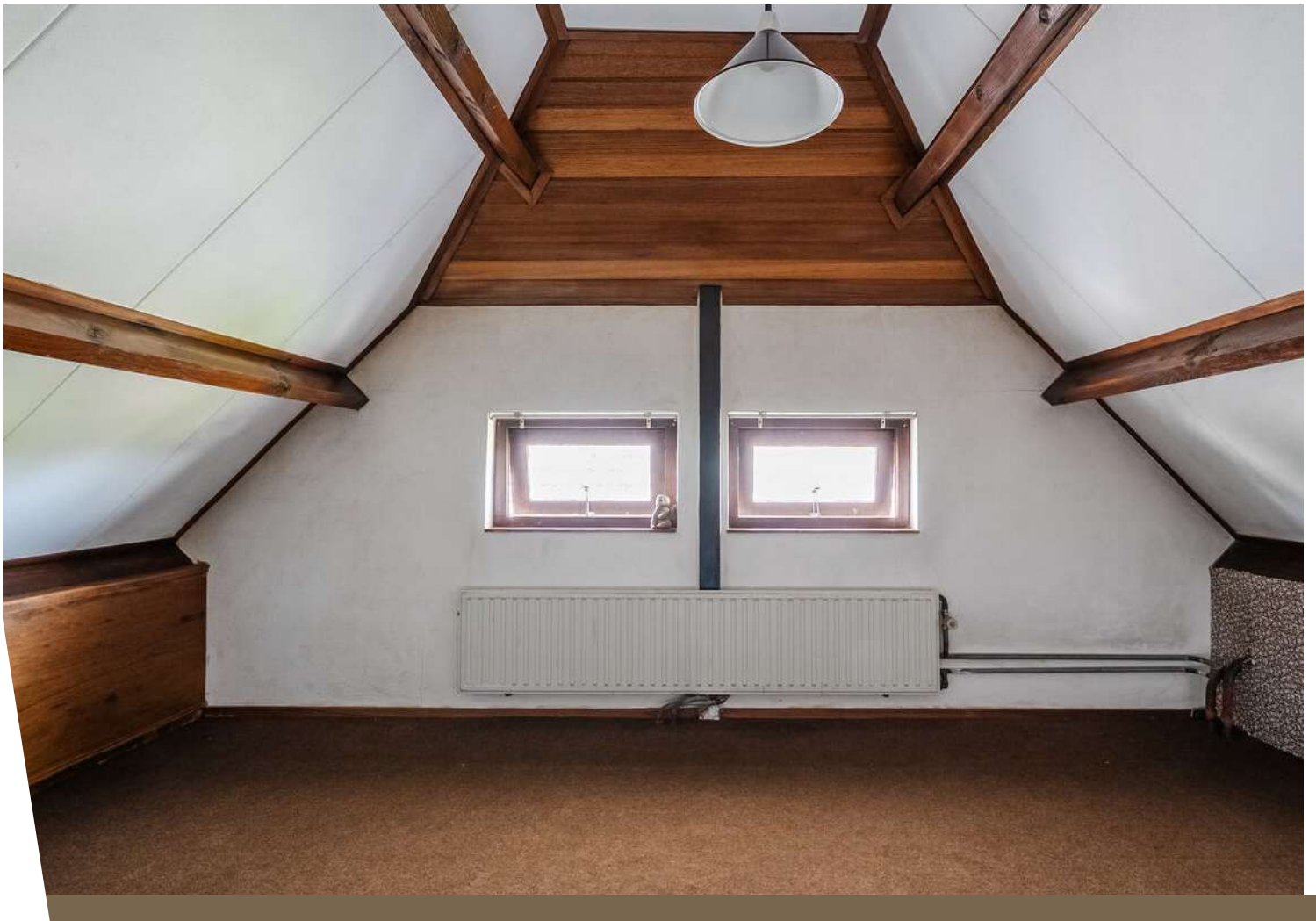


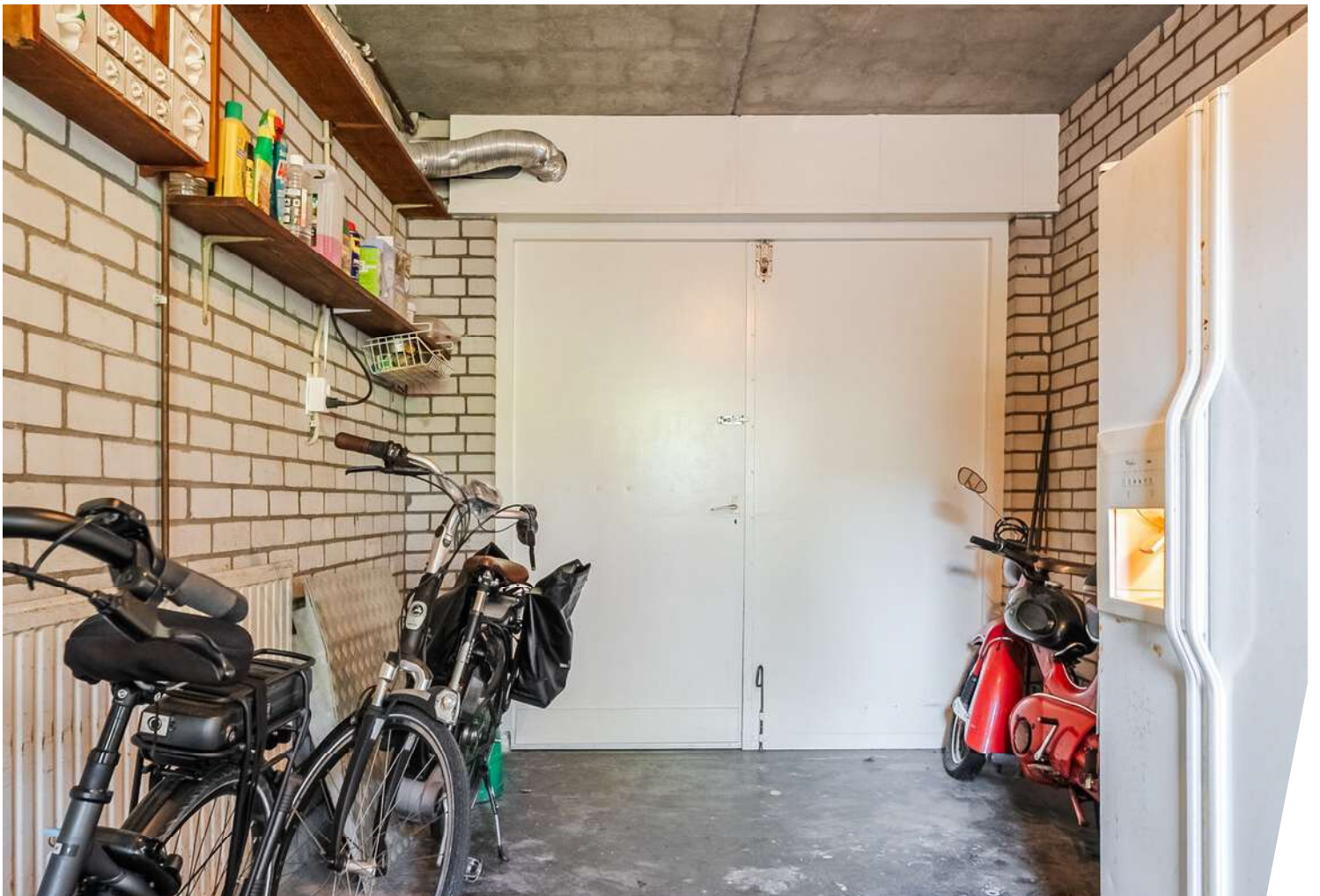




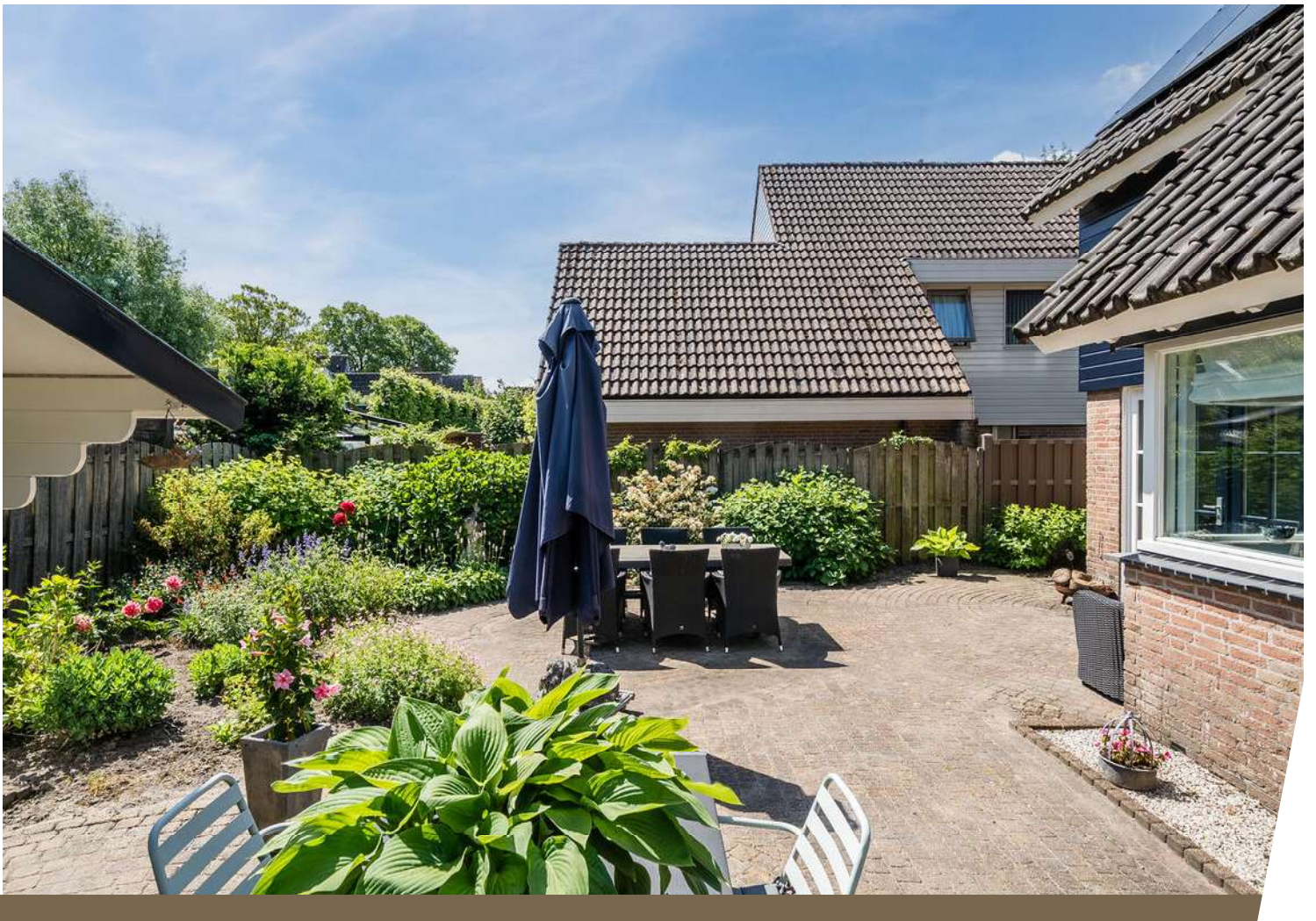






















# Plattegrond

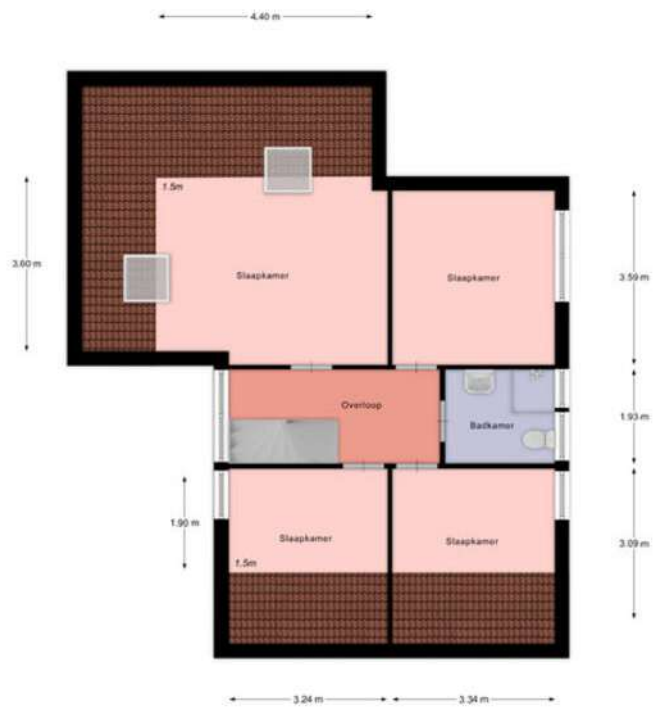
Benedenweg 125 - Sint Pancras  
Begane grond



Aan deze beelden kunnen geen rechten worden ontleend.

# Plattegrond

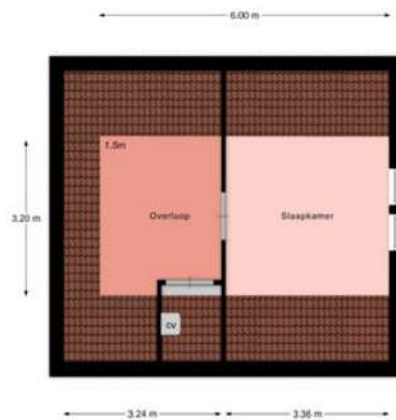
Benedenweg 125 - Sint Pancras  
1e verdieping



Aan deze beelden kunnen geen rechten worden ontleend.

# Plattegrond

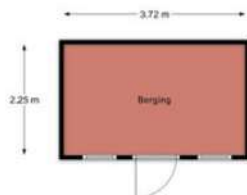
Benedenweg 125 - Sint Pancras  
2e verdieping



Aan deze besloten kunnen geen rechten worden ontleend.

# Plattegrond

Benedenweg 125 - Sint Pancras  
Tuinhuis









Aan deze beelden kunnen geen rechten worden ontleend.

# Kadastrale kaart

Kadastrale kaart

Uw referentie: ---

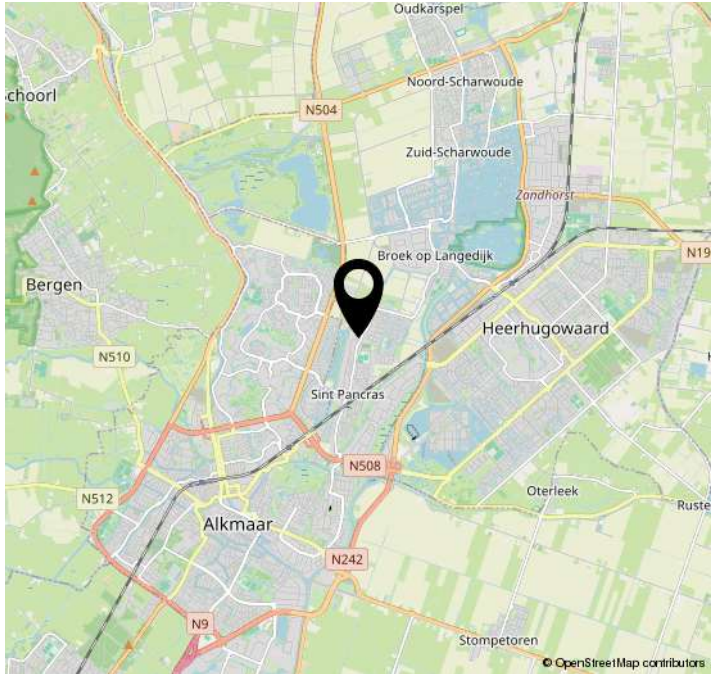
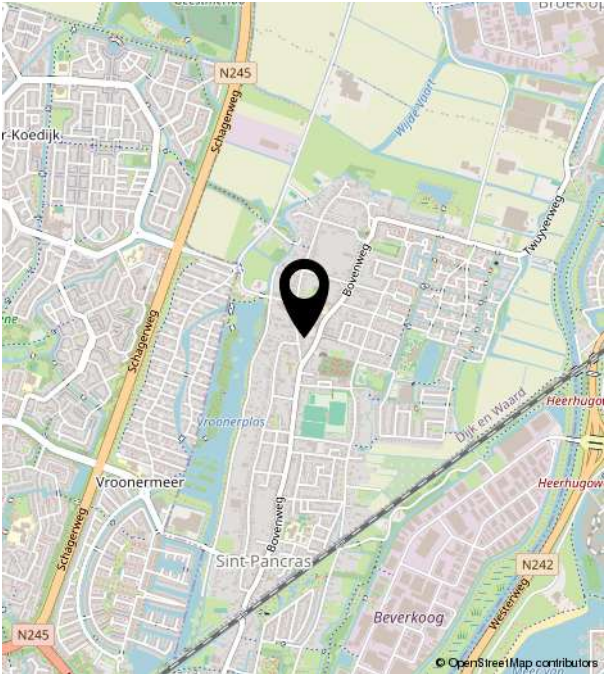
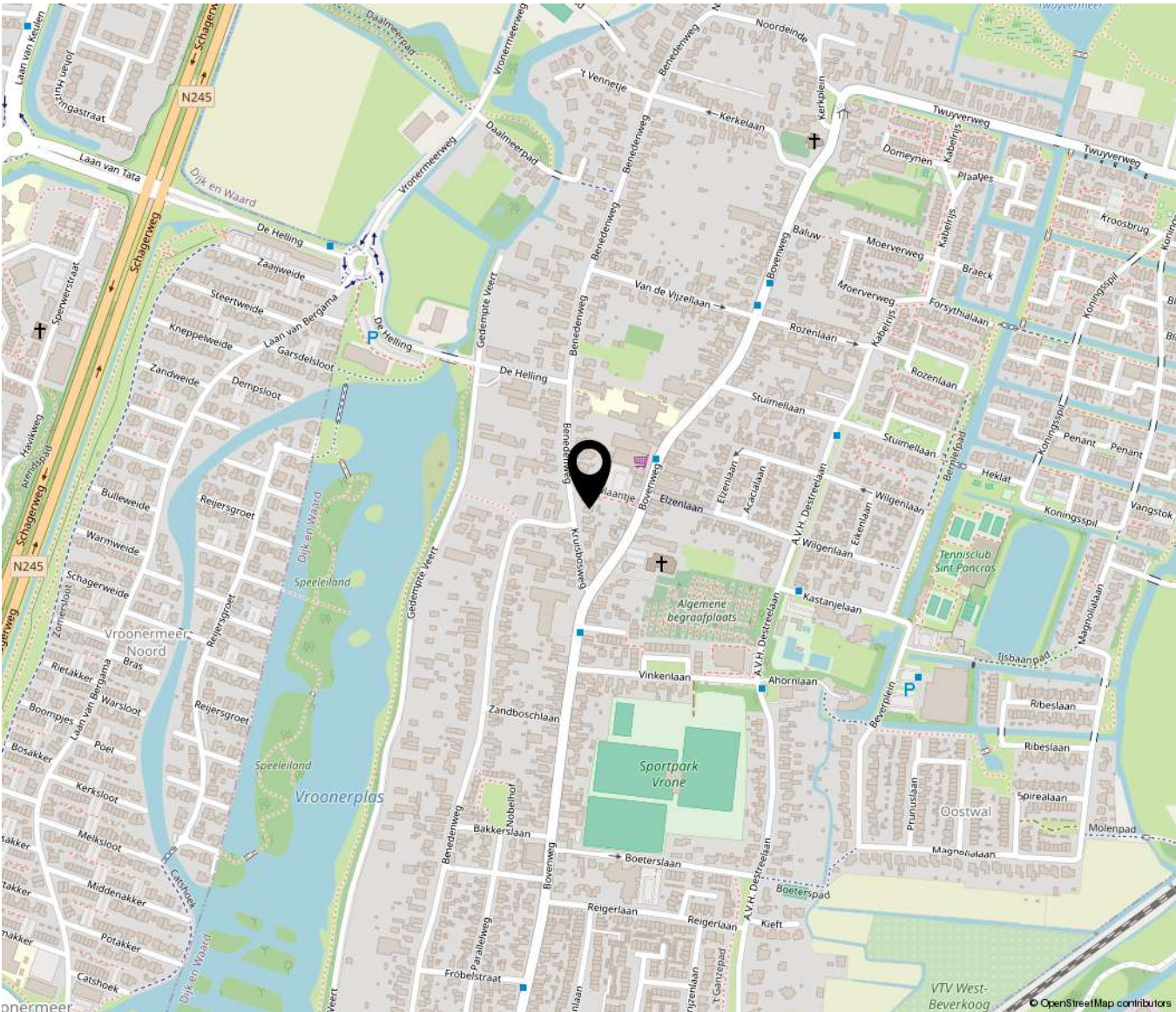


<b>12345</b>	Deze kaart is noordgericht	Schaal 1: 500	
<b>25</b>	Perceelnummer	Kadastrale gemeente Sint Pancras	
	Huisnummer	Sectie A	
	Vastgestelde kadastrale grens	Perceel 4227	
	Voorlopige kadastrale grens		
	Administratieve kadastrale grens		
	Bebouwing		

Voor een eensluidend uittreksel, geleverd op 4 mei 2026  
De bewaarder van het kadaster en de openbare registers

Aan dit uittreksel kunnen geen betrouwbare maten worden ontleend.  
De Dienst voor het kadaster en de openbare registers behoudt zich de intellectuele eigendomsrechten voor, waaronder het auteursrecht en het databankenrecht.

# Locatie op de kaart





**Bakker** **Schoon**  
MAKELAARDIJ

Dorpsstraat 573 | 1723 HB Noord-Scharwoude  
(0226) 343455 | [Info@bakkerschoon.nl](mailto:Info@bakkerschoon.nl) | [Www.bakkerschoon.nl](http://Www.bakkerschoon.nl)