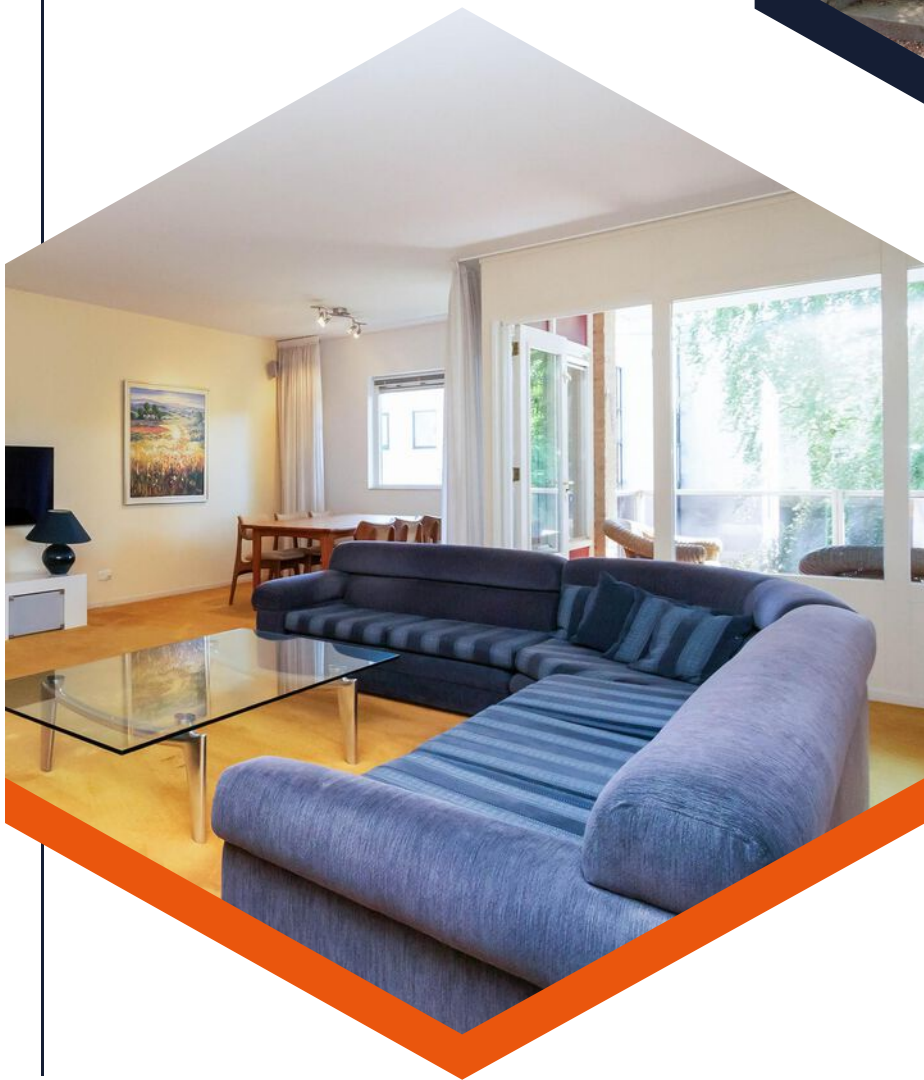


TE KOOP

Steijnlaan 13 F
Hilversum

www.wvmakelaardij.nl







OMSCHRIJVING

ALGEMENE OMSCHRIJVING

Rustig tussen rustieke kastanjabomen en nostalgische villa's gelegen ruim 4-kamer-appartement van 113 m², gelegen op de 2e verdieping van kleinschalig en modern appartementencomplex, wat gebouwd is in 1996, voorzien van liftinstallatie en eigen parkeerplaats en berging in de onderbouw. De ligging in de zeer plezierige woonwijk 'Raadhuiskwartier' is ideaal voor alle doelgroepen, dicht bij de natuur, dicht bij de uitvalswegen en op loopafstand (15 min) van het centrum van Hilversum. Via de 's-Gravelandseweg bent u in een mum van tijd in het prachtige landschap van Natuurmonumenten, tegelijkertijd zijn de voorzieningen onder handbereik.

INDELING

Via de centrale entree bereikt u met de lift of trap de tweede verdieping. De etage wordt slechts gedeeld met één ander appartement, wat direct zorgt voor een prettig gevoel van privacy.

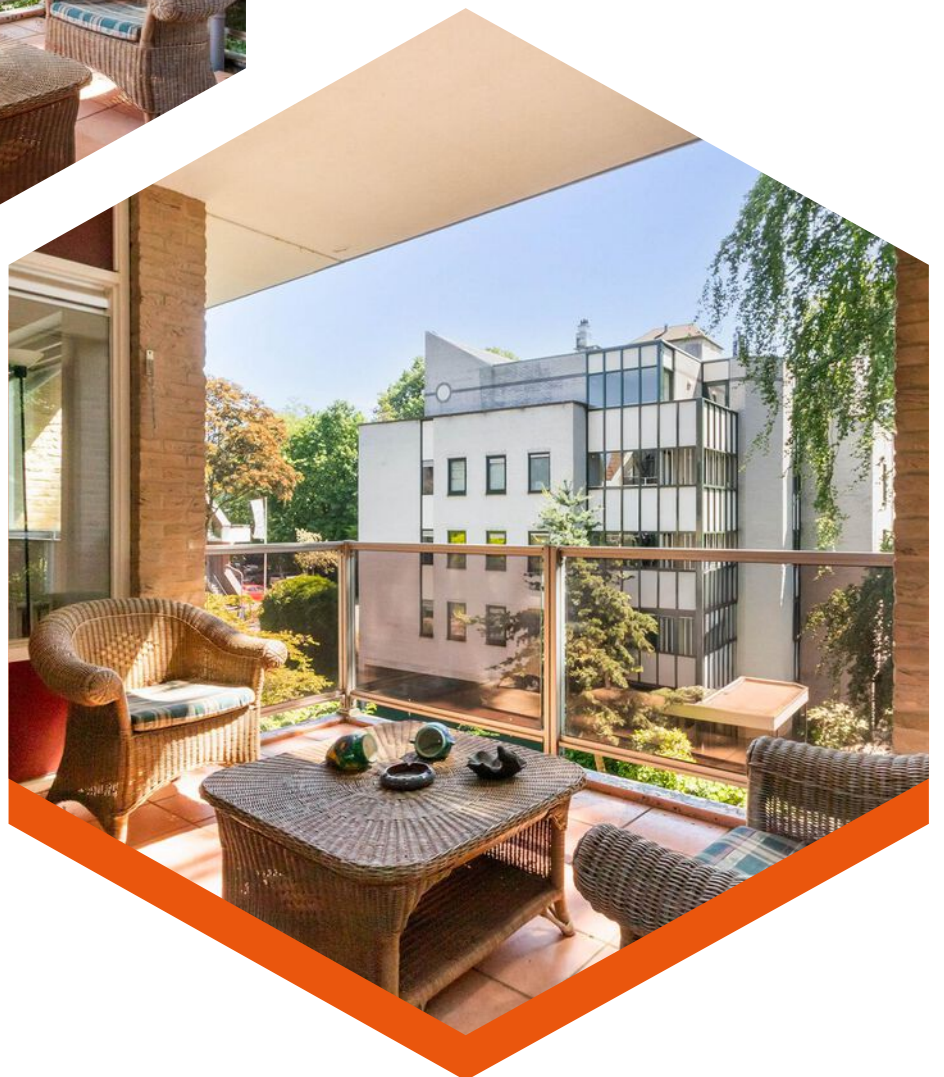
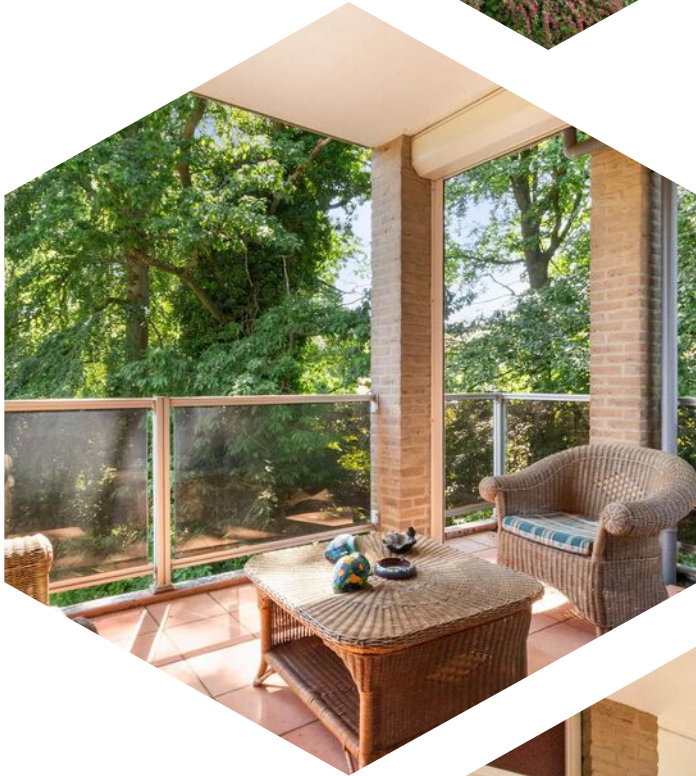
U komt binnen in de hal met garderoberuimte en een separaat toilet met fonteintje. De ruime woonkamer is aangenaam licht en biedt veel privacy. Vanuit de woonkamer heeft u toegang tot het royale balkon van circa 12 m², gelegen op het zuidoosten. Hier geniet u heerlijk van de ochtendzon en het groene uitzicht.

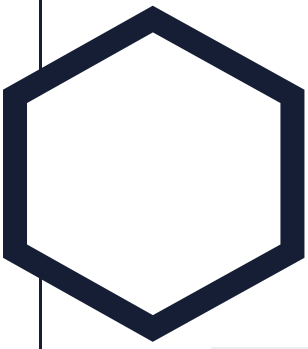
De aparte keuken is voorzien van een U-vormige keukenopstelling met diverse inbouwapparatuur, waaronder een koel-vriescombinatie, vaatwasser, inductiekookplaat, 1,5 spoelbak en combimagnetron. Op eenvoudige wijze is de keuken open te maken en te integreren in de woonkamer. Het appartement beschikt over drie slaapkamers. De hoofdslaapkamer is voorzien van een praktische kastenwand. De badkamer is compleet uitgevoerd met een douche, ligbad, wastafelmeubel en tweede toilet. Daarnaast is er een inpandige berging met de opstelling van de cv-ketel en aansluiting voor de wasmachine.

BIJZONDERE KENMERKEN

- > 4-kamer-appartement in kleinschalig complex
- > Woonoppervlakte van 113 m²
- > Rustige ligging, doch nabij het centrum
- > Eigen parkeerplaats en berging
- > Bijdrage VvE € 468,- per maand

Aanvaarding: in overleg.





Kenmerken

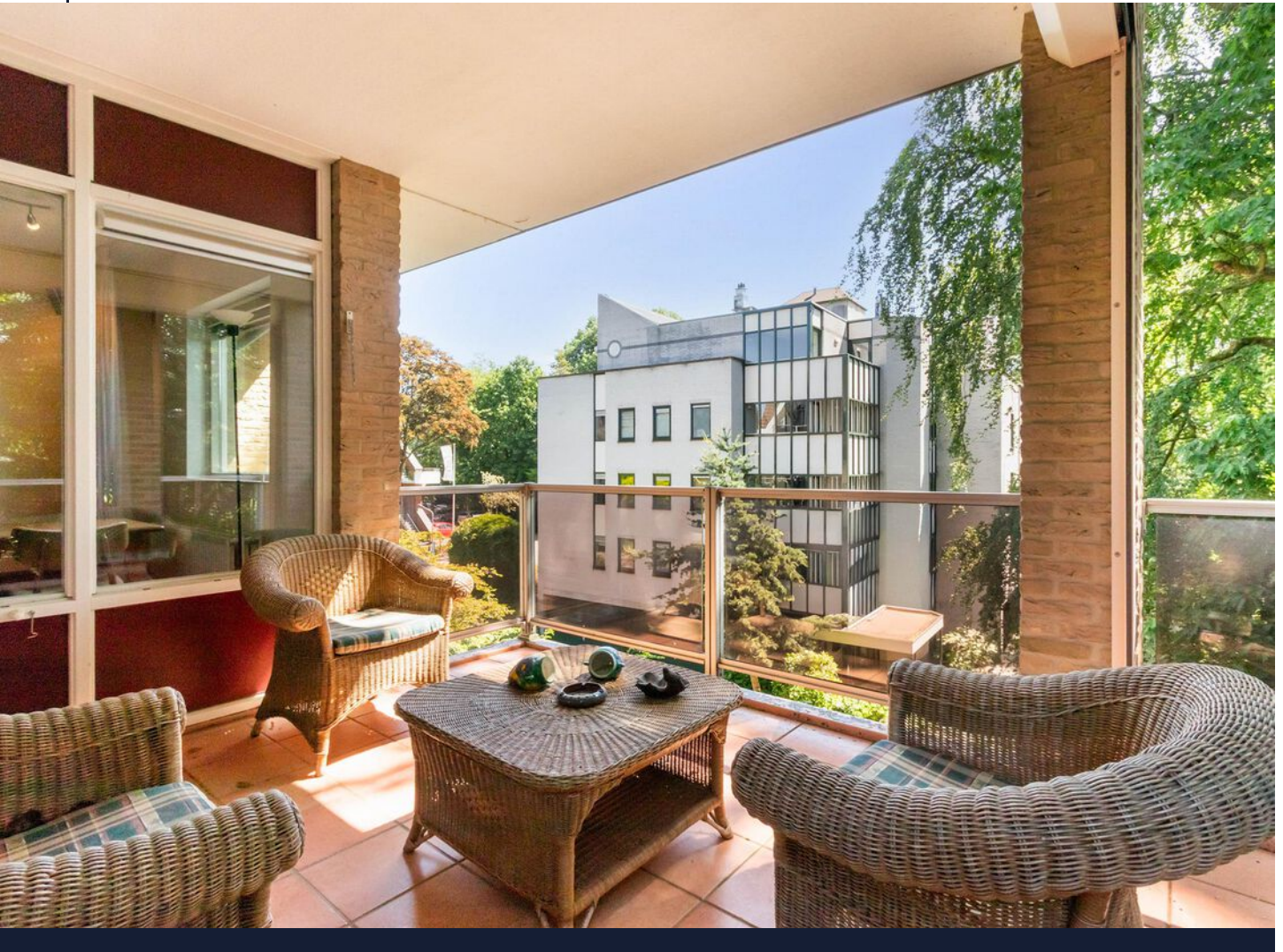
Bouwjaar	1996
Soort	portiekflat
Kamers	4
Inhoud	371 m ³
Woonoppervlakte	113 m ²
Overige inpandige ruimte	-
Gebouw gebonden buiten ruimte	13 m ²
Externe bergruimte	3 m ²
Verwarming	c.v.-ketel
Isolatie	dakisolatie, muurisolatie, dubbel glas







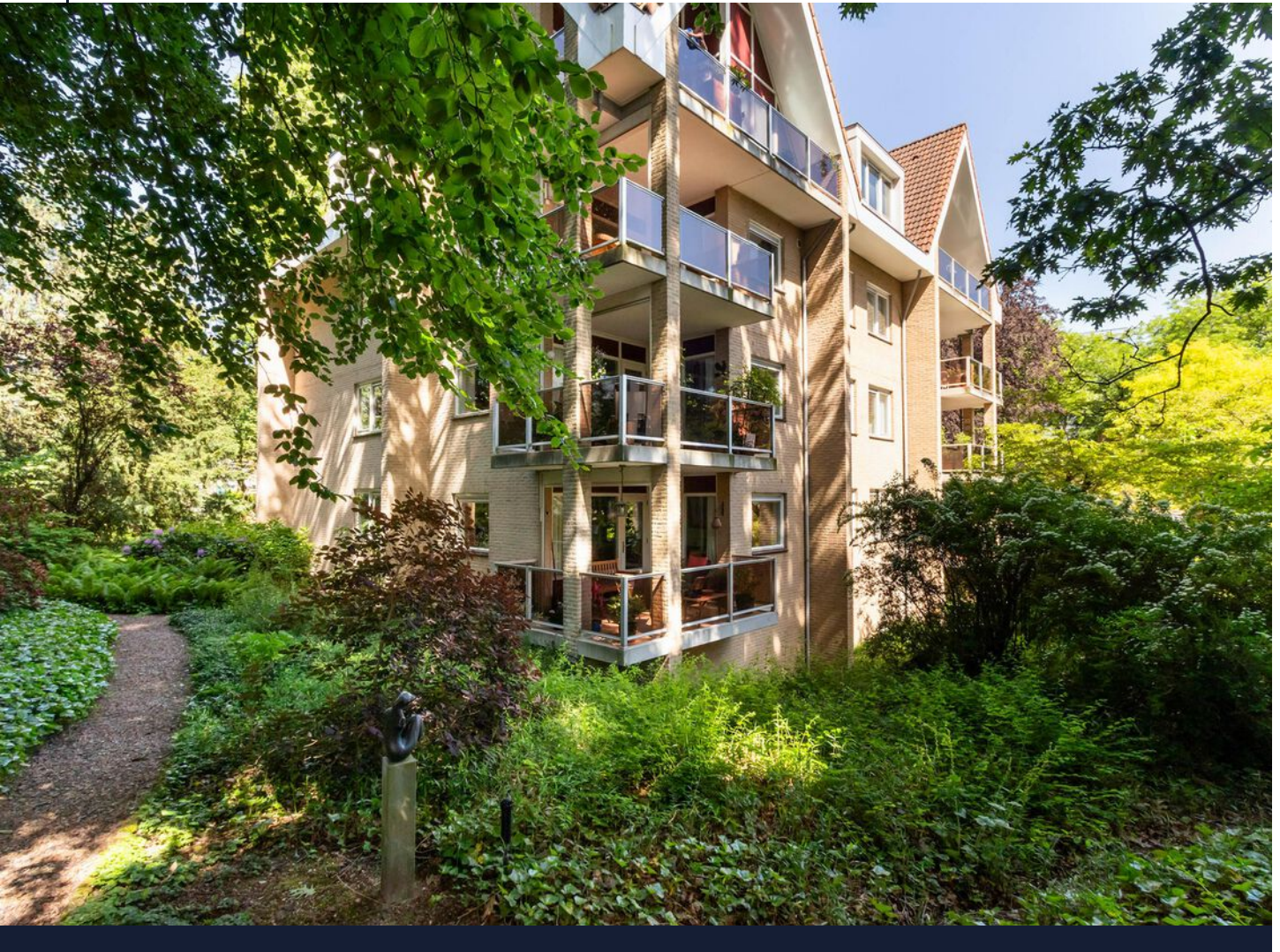
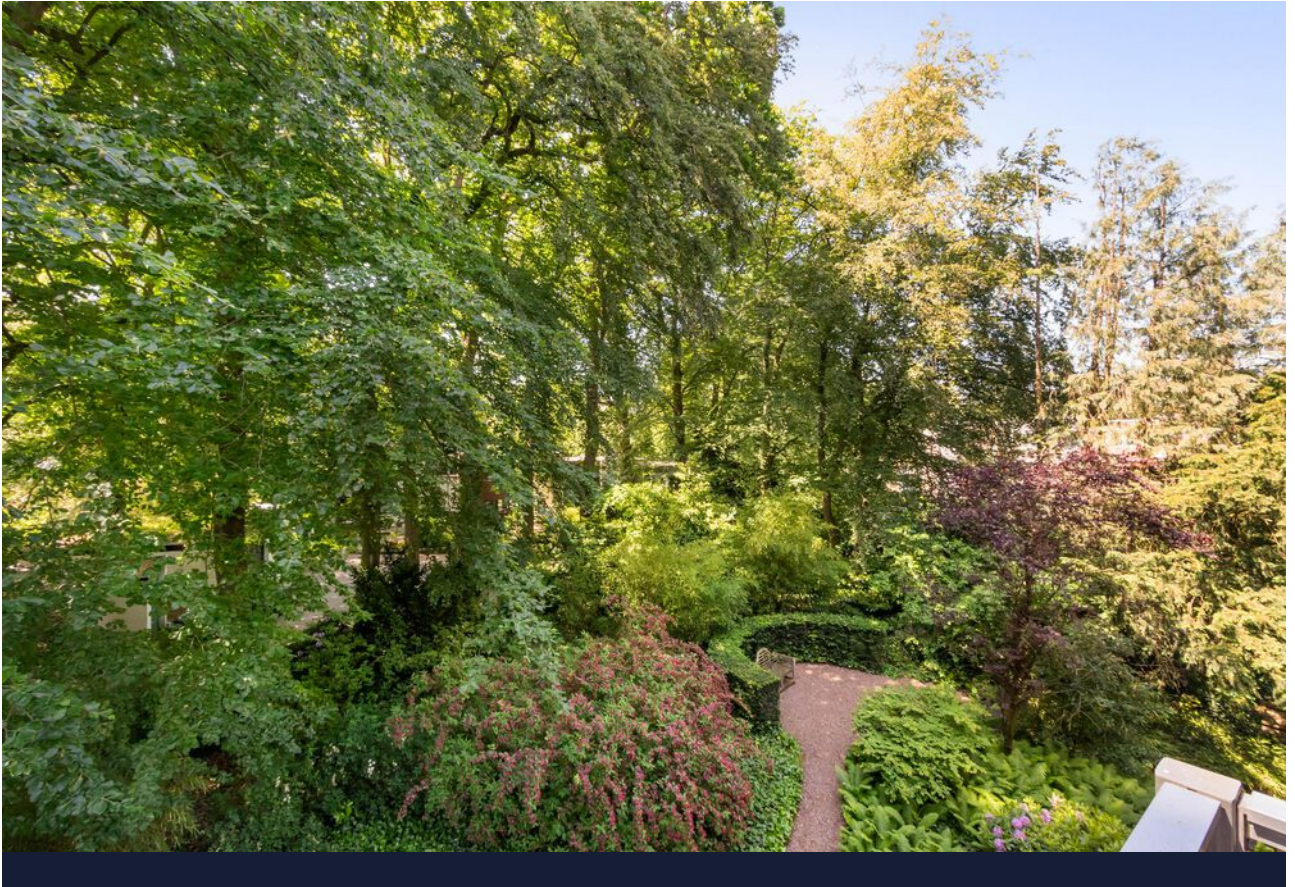


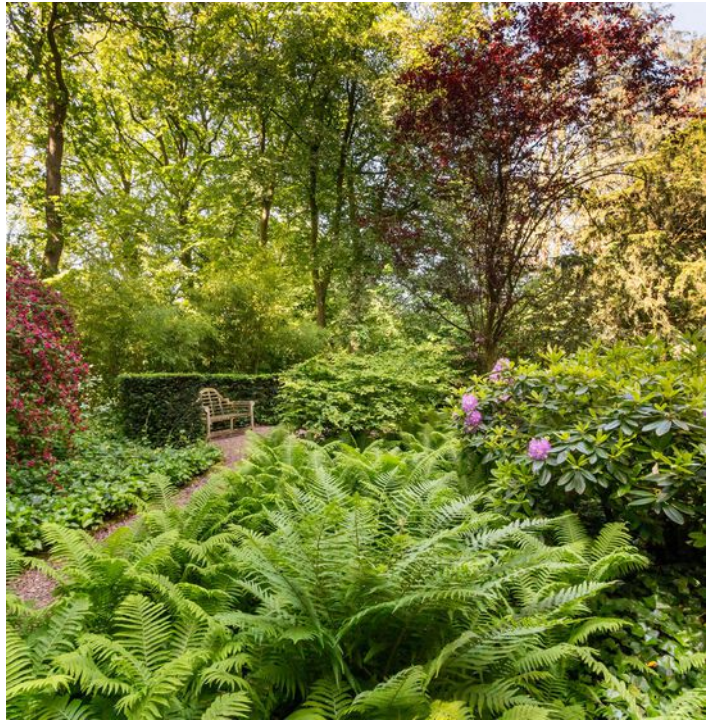
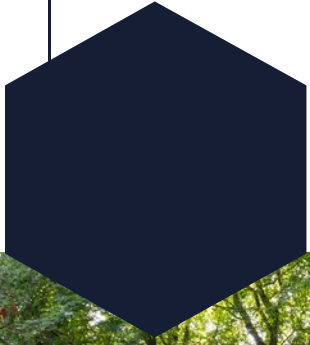




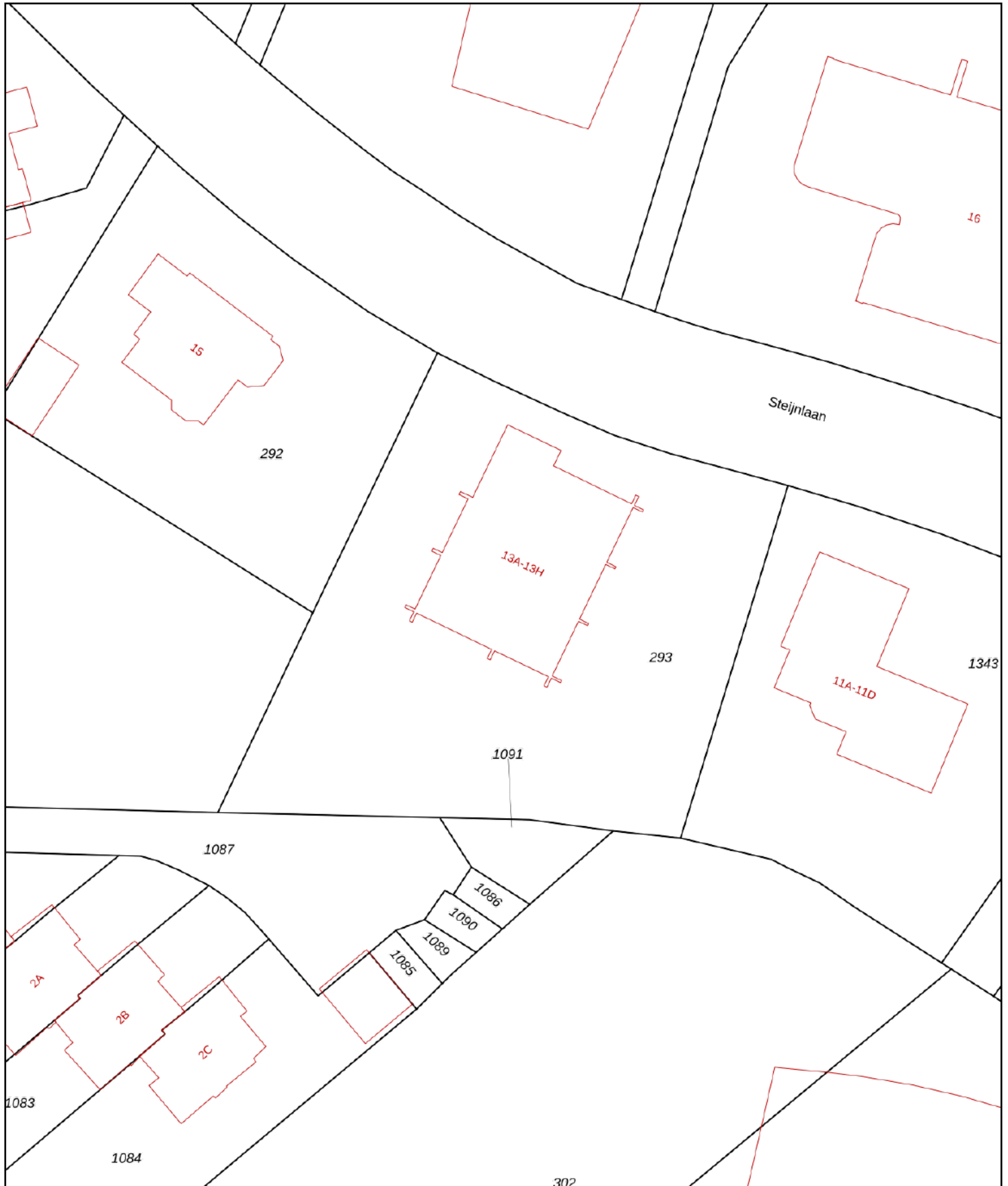











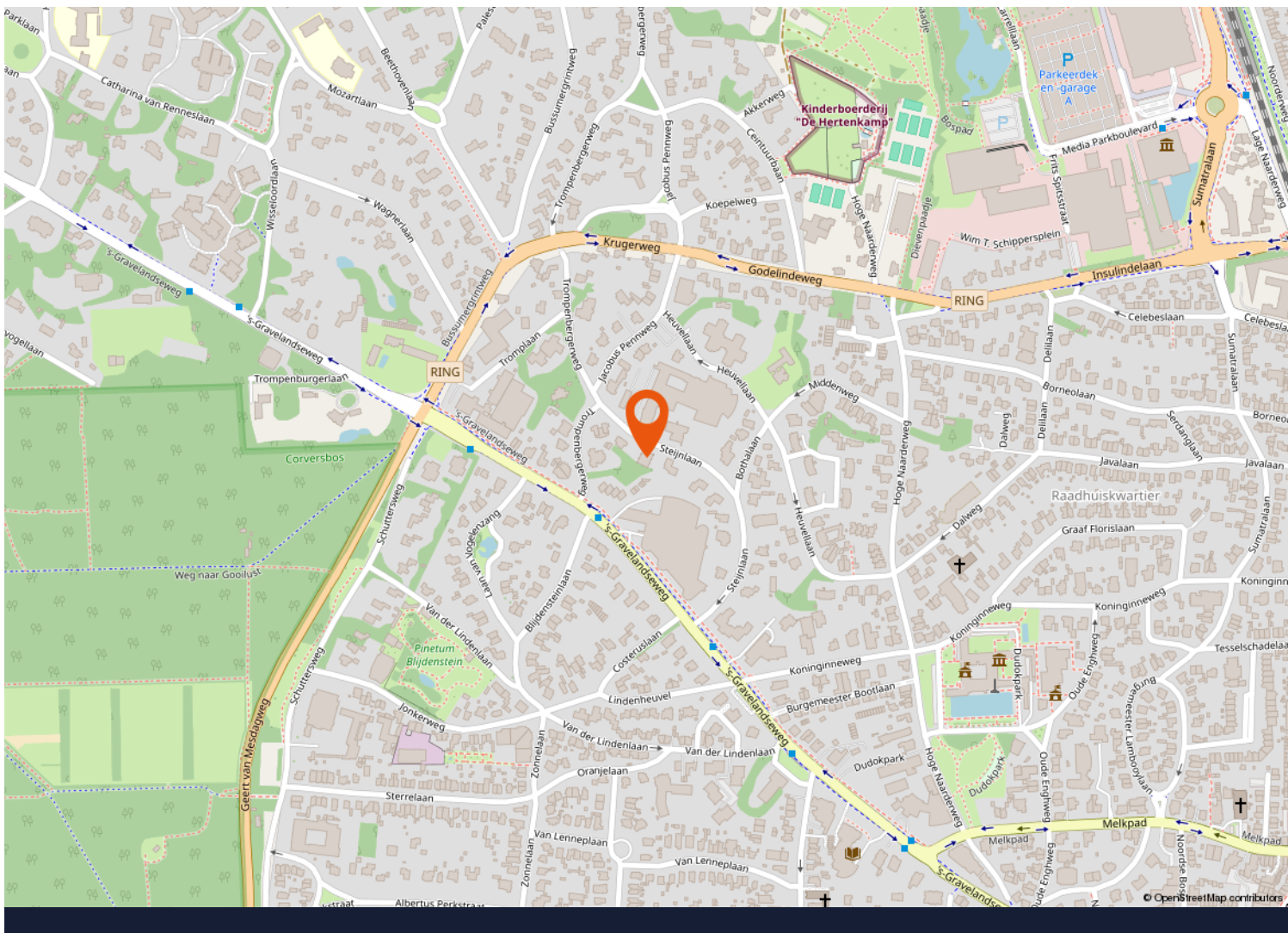
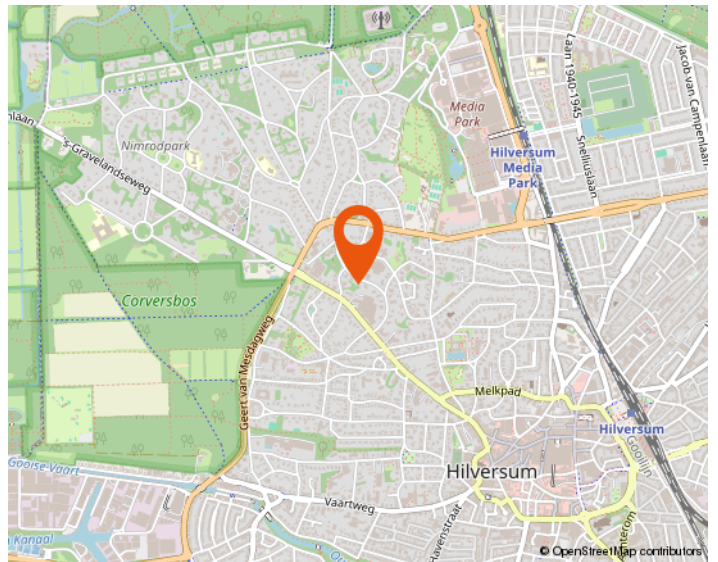
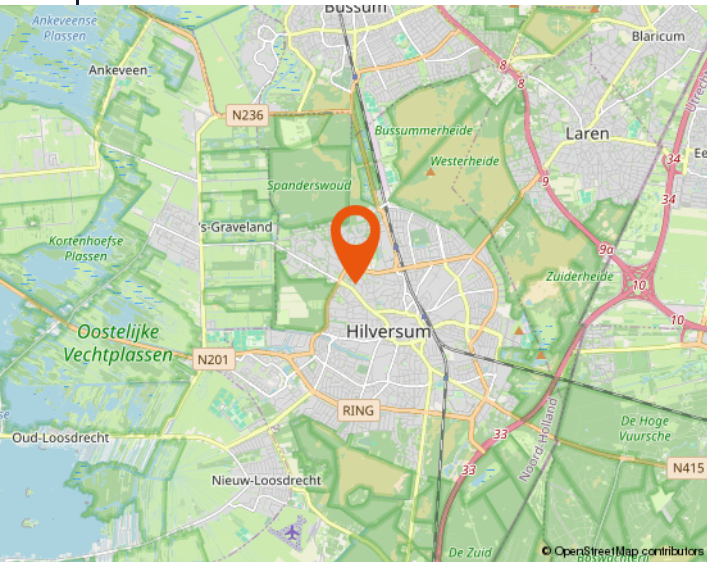


<p>12345 25</p> <p>— Vastgestelde kadastrale grens — Voorlopige kadastrale grens — Administratieve kadastrale grens — Bebouwing</p>	<p>Deze kaart is noordgericht</p> <p>Perceelnummer</p> <p>Huisnummer</p>	<p>Schaal 1: 500</p> <p>Kadastrale gemeente Hilversum</p> <p>Sectie Q</p> <p>Perceel 293</p>	
---	--	--	---

Voor een eensluitend uittreksel, geleverd op 16 december 2025
De bewaarder van het kadaster en de openbare registers

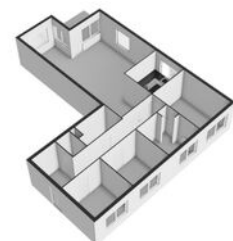
Aan dit uittreksel kunnen geen betrouwbare maten worden ontleend.
De Dienst voor het kadaster en de openbare registers behoudt zich de intellectuele eigendomsrechten voor, waaronder het auteursrecht en het databankenrecht.

Locatie op de kaart



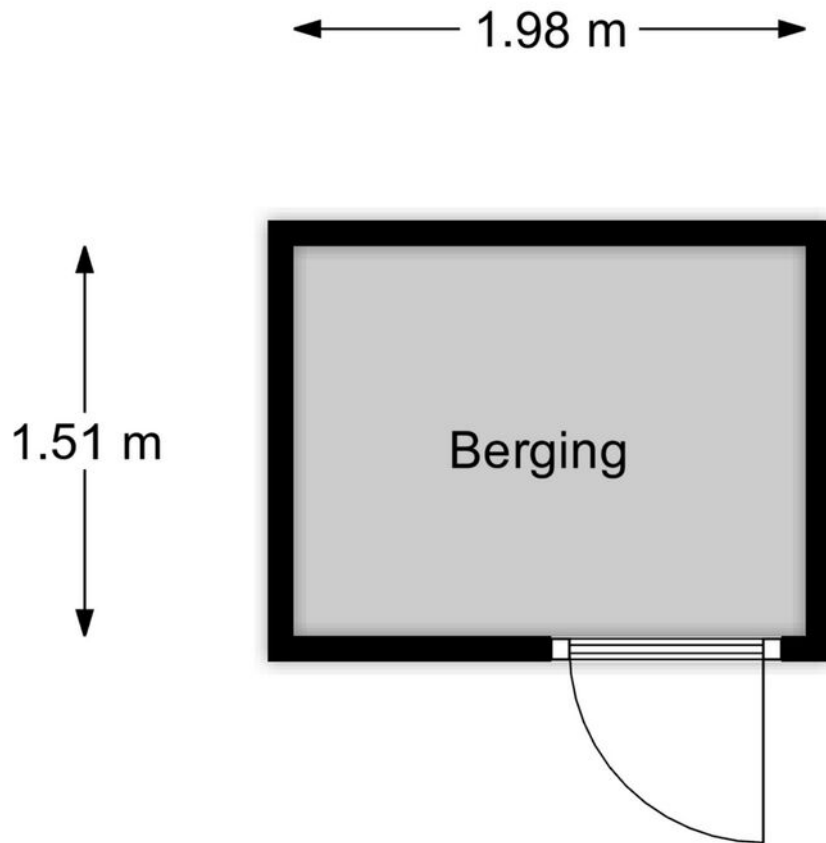


De plattegronden zijn bedoeld voor promotionele doeleinden en ter indicatie. Aan deze plattegronden kunnen geen rechten worden ontleend.



De plattegronden zijn bedoeld voor promotionele doeleinden en ter indicatie. Aan deze plattegronden kunnen geen rechten worden ontleend.

Steijnlaan 13 F te Hilversum
 Westeneng Verbeek Makelaardij



De plattegronden zijn bedoeld voor promotionele doeleinden en ter indicatie. Aan deze plattegronden kunnen geen rechten worden ontleend.



De plattegronden zijn bedoeld voor promotionele doeleinden en ter indicatie. Aan deze plattegronden kunnen geen rechten worden ontleend.



Westeneng Verbeek Makelaardij

Wie zijn wij

Bij Westeneng Verbeek Makelaardij werken wij met een gedreven team van professionals, waar iedereen zijn expertise toevoegt om dagelijks het beste resultaat voor onze opdrachtgevers te behalen. Onze werkwijze is eigenlijk heel simpel. Wij doen wat we leuk vinden en behandelen u zoals wij zelf behandeld willen worden. Dat deze aanpak werkt en succesvol is, blijkt uit het aantal transacties en de uiteindelijke waardering van onze opdrachtgevers. Wij scoren gemiddeld een 9,1 en daar zijn wij eigenlijk best heel trots op!

Vanuit onze vestigingen in Hilversum, Bussum, Baarn en Wijdmeren, staan wij met onze beide benen op de grond en midden in ons werkgebied. Het Gooi is waar we elke wijk en buurt kennen. Misschien nog wel belangrijker: we kennen elke straat en heel veel huizen. En die kennis en ervaring in combinatie met ons grote netwerk maakt ons een goede makelaar!

Onze visie

Op de Gooise woningmarkt zijn bijna honderd makelaarskantoren. Wij zijn ervan overtuigd op een onderscheidende manier te werken. De kernwaarden van ons kantoor zijn betrouwbaar, actief en persoonlijk. Het lidmaatschap van de NVM, de actieve benadering van de woningmarkt én de verschillende karakters van de makelaars, maken ons uniek. Mede hierdoor zijn wij doorgegroeid tot een toonaangevende makelaar.

De uitstekende locaties van de 4 vestigingen in Hilversum, Bussum, Baarn en Wijdmeren, biedt ons de mogelijkheid om het aanbod te presenteren zoals geen andere makelaar dat kan. Door de combinatie van kwalitatief goede dienstverlening met moderne technologie, brengen wij kopers en verkopers met succes bij elkaar.

De afgelopen twaalf jaar worden wij dagelijks op verschillende punten beoordeeld door onze opdrachtgevers. Met trots kunnen wij zeggen dat wij een bijzonder hoge score hebben! De individuele referenties zijn na te lezen op onze website.

Mogen wij uw makelaar zijn?

De zoektocht naar een makelaar begint vaak op Google. 'Huis verkopen' of 'waarom een aankoopmakelaar' zijn de eerste stappen van het nieuwe avontuur. U komt op de site van de makelaar en dan? Is de ervaring doorslaggevend, kijkt u naar het aanbod, of spreekt het verkoopverhaal u aan? Kiest u een groot kantoor of juist toch dat kleinere waar u geen nummer bent?

Westeneng Verbeek Makelaardij is in 2010 begonnen met letterlijk één appartement in de etalage. Betrouwbaar, actief en persoonlijk zijn vanaf het begin de kernwaarden geweest van ons kantoor. Na het openen van de tweede vestiging in 2020 en de derde in 2022, zijn dit nog steeds de belangrijkste eigenschappen van onze dienstverlening. Duidelijke afspraken, persoonlijke aandacht, een uniek stappenplan en een zeer professioneel team!

De kennismaking met ons kantoor begint altijd met een persoonlijk en vrijblijvend gesprek, gevolgd door een duidelijk advies, waarna u kunt beslissen of wij uw makelaar mogen worden. Begint uw nieuwe avontuur hier?



WESTENENG VERBEEK MAKELAARDIJ

BUSSUM | HILVERSUM | WIJDEMEREN | BAARN | WVMAKELAARDIJ.NL



Arwin Westeneng



Michiel Verbeek



Margriet Post-Goedemoed



Leonie Veen-Houtkamp



Marc te Pas



Marie Jose van Klooster



Monica Tournier



Charlotte Kamp



Tamara Steenkamer



Elisa Hummeling



Iris Brug



WESTENENG VERBEEK MAKELAARDIJ

HILVERSUM

BUSSUM

KORTENHOEF

BAARN



Groest 22
1211 EC HILVERSUM
035-6319191



Kapelstraat 18
1404 HX BUSSUM
035-2200012



Meenthof 45
1241 CZ KORTENHOEF
035-6562624



Laanstraat 16A
3743 BE BAARN
035-3333577

www.wvmakelaardij.nl
info@wvmakelaardij.nl

