



EANJUM
Suderskâns 8 433

Vraagprijs
€ 139.000,- k.k.



0519-220030 | nvm@roosmakelaars.nl
www.roosmakelaars.nl

Kenmerken & specificaties

Bouwjaar:
2006

Soort:
eengezinswoning

kamers:
3

Inhoud:
355 m³

Woonoppervlakte:
87 m²

Perceeloppervlakte:
293 m²

Overige inpandige ruimte:
5 m²

Gebouwgebonden buitenruimte:
-

Externe bergruimte:
3 m²

Energie label
B



Omschrijving

In Oudfriese stijl gebouwde luxe vrijstaande 4-persoons recreatiewoning op Landal Esonstad

Deze luxe vrijstaande recreatiewoning ligt op het fraaie park Landal Esonstad en beschikt over een eigen aanlegsteiger. In de directe omgeving bevinden zich meerdere steigers en diverse parkvoorzieningen, waaronder horeca en winkels. Vanaf het terras in de achtertuin geniet u van een prachtig uitzicht over één van de binnenwateren van het park.

De woning is gelegen aan de rand van Nationaal Park Lauwersmeer. Bovendien bevindt zich op korte afstand een opstapplaats voor de snelle veerdienst naar Schiermonnikoog. Een heerlijke plek om tot rust te komen en volop te genieten van natuur, water en ruimte.

Indeling

Begane grond: entree/hal met toilet. Vanuit de hal bereikt u de L-vormige woonkamer met open keuken. De moderne keuken is voorzien van diverse gangbare inbouwapparatuur. De lichte en sfeervolle woonkamer heeft dubbele tuindeuren naar het terras en de achtertuin aan het water. In de achtertuin bevindt zich bovendien een houten berging van circa 3,5 m².

Eerste verdieping: overloop, twee slaapkamers, kast met cv-opstelling, separaat toilet met fonteintje en een ruime badkamer met ligbad, inloopdouche en wastafelmeubel.

Tweede verdieping: afsluitbare zolderruimte met voldoende bergruimte.

Bijzonderheden

- Volledig gestoffeerd en gemeubileerd;
- Vrijstaande houten tuinberging in de achtertuin;
- Eigen aanlegsteiger bij de woning;
- Verhuur van de woningen verloopt via Landal Esonstad; verhuur in eigen beheer is niet toegestaan;
- Gelegen op circa 13 km van de historische en gezellige stad Dokkum.

Voorzieningen Landal Esonstad

- Indoor speelparadijs;
- Overdekt zwembad met apart peuterbad, Turks stoombad, whirlpool en sauna;
- Pitch & Putt-golfbaan;
- Snackbar en parkwinkel;
- Brasserie De Waegh, Stadscafé en Pizzeria Uccello;
- Snelle veerverbinding met m.s. Esonborg naar Schiermonnikoog, in het hoogseizoen zelfs dagelijks;
- Volop wandel- en fietsroutes in het aangrenzende natuurgebied.

Nieuwsgierig geworden? Neem gerust contact met ons op voor het maken van een bezichtigingsafspraak.























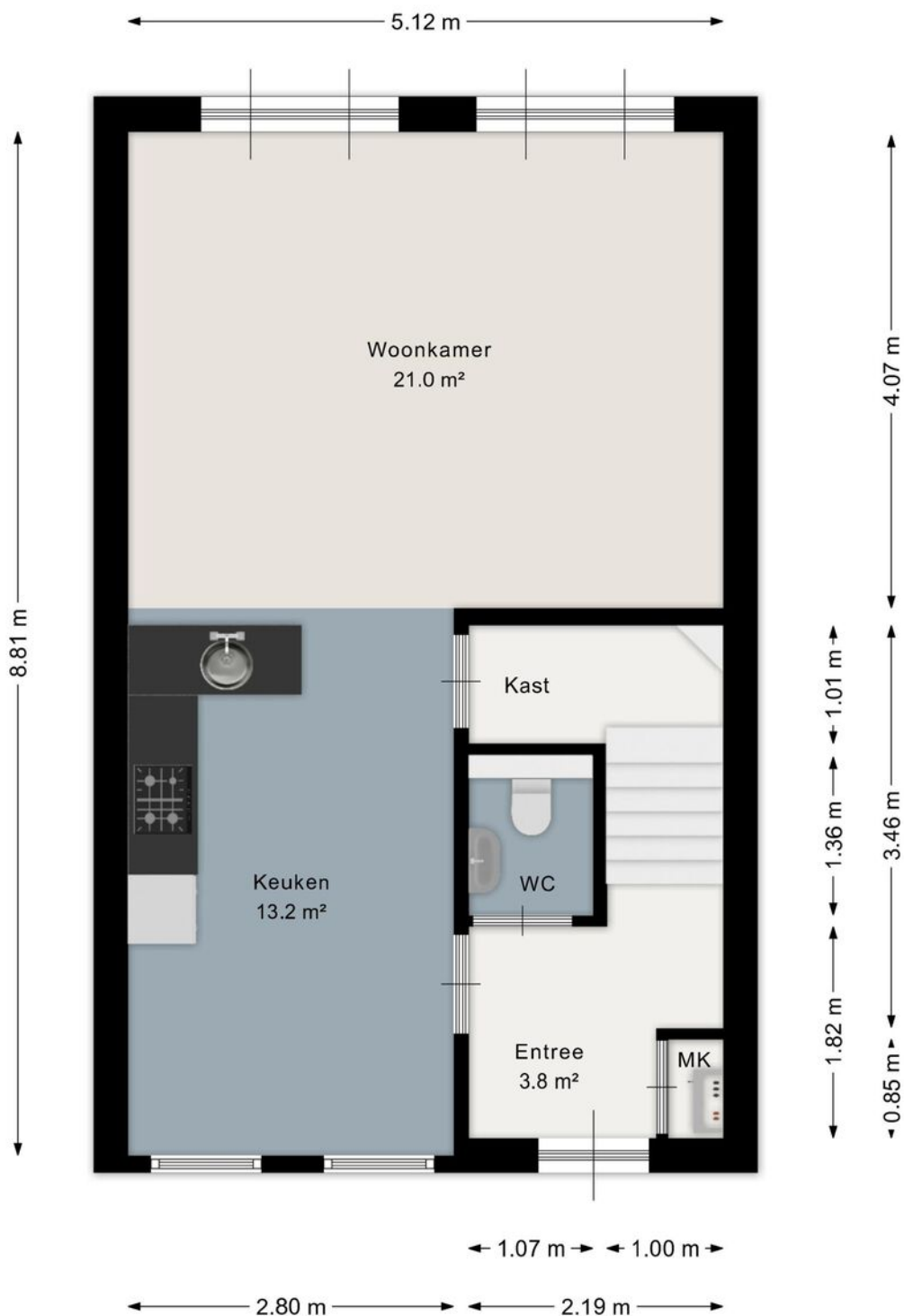






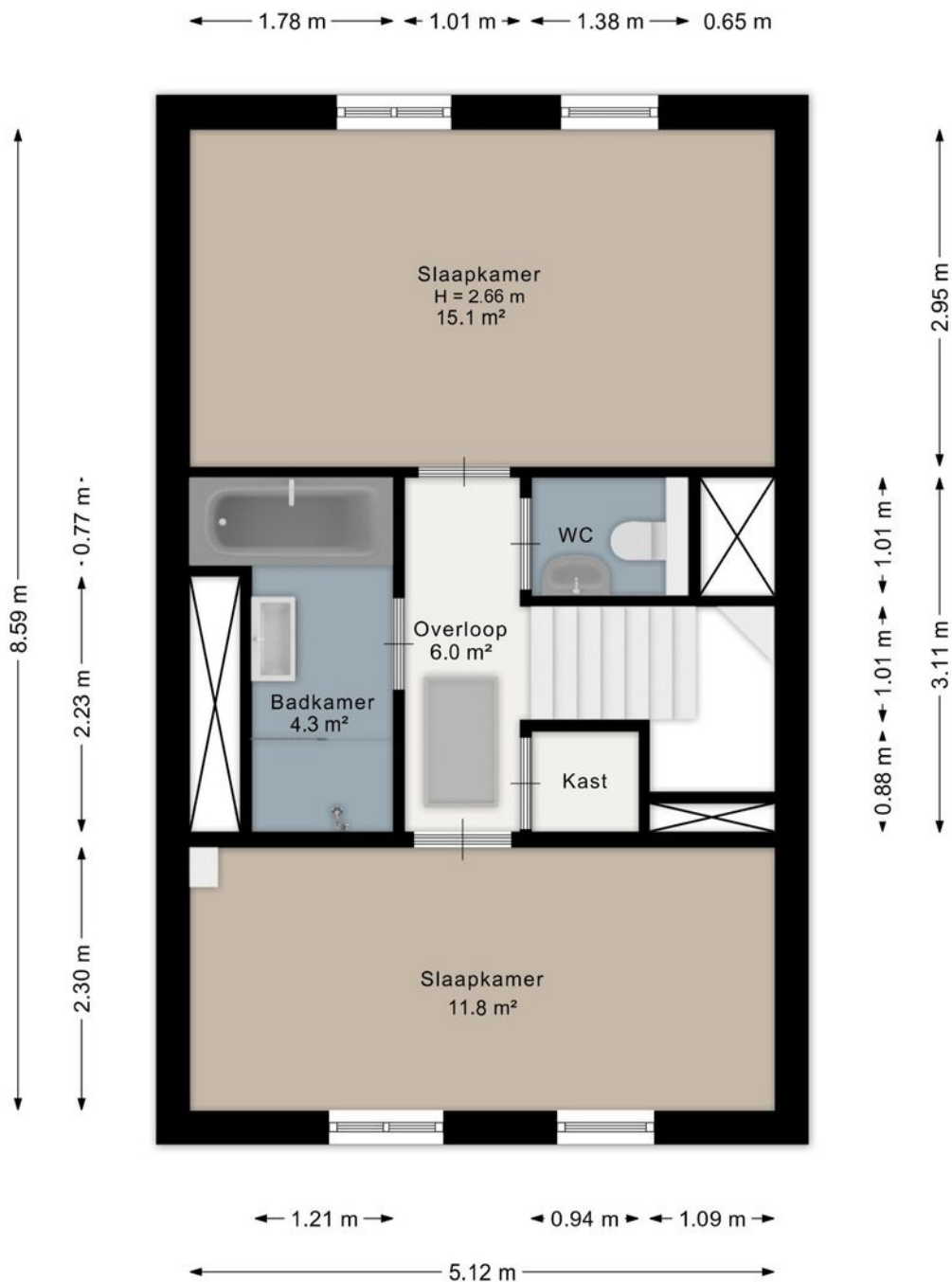


Plattegrond



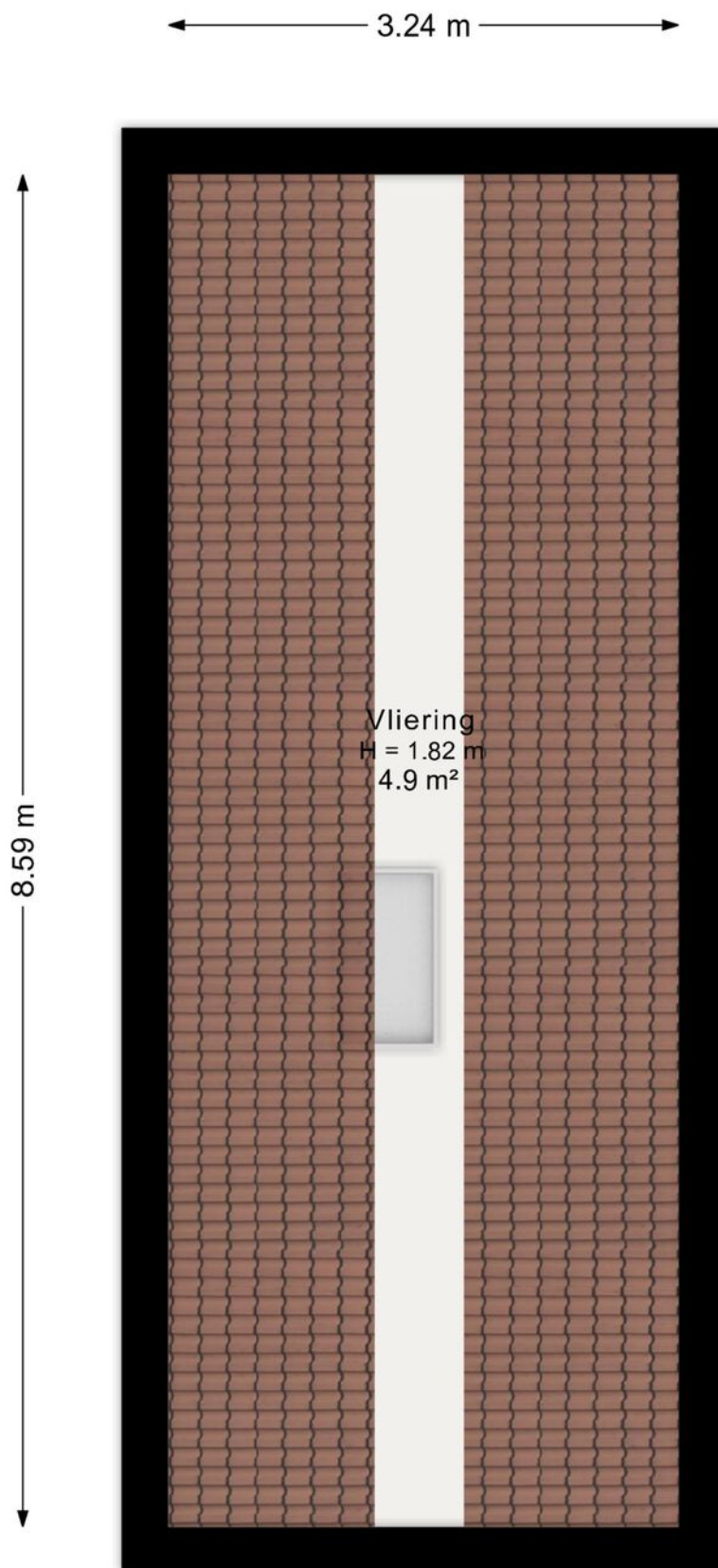
Aan de plattegrond kunnen geen rechten worden ontleend.
www.proland.nl

Plattegrond



Aan de plattegronden kunnen geen rechten worden ontleend.
www.proland.nl

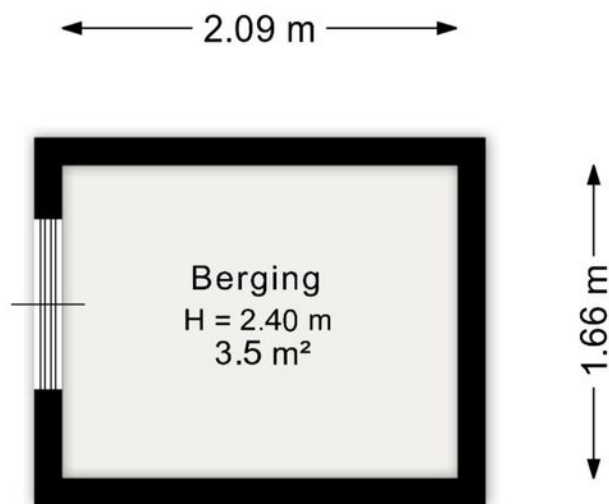
Plattegrond



Aan de plattegronden kunnen geen rechten worden ontleend.

www.proland.nl

Plattegrond



Aan de plattegrond kunnen geen rechten worden ontleend.
www.proland.nl

Kadastrale kaart

Kadastrale kaart

Uw referentie: Anjum G 1392

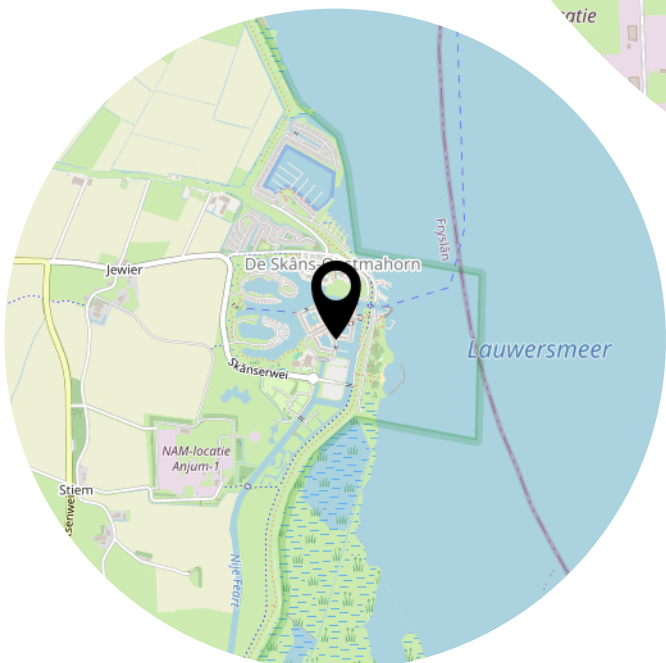
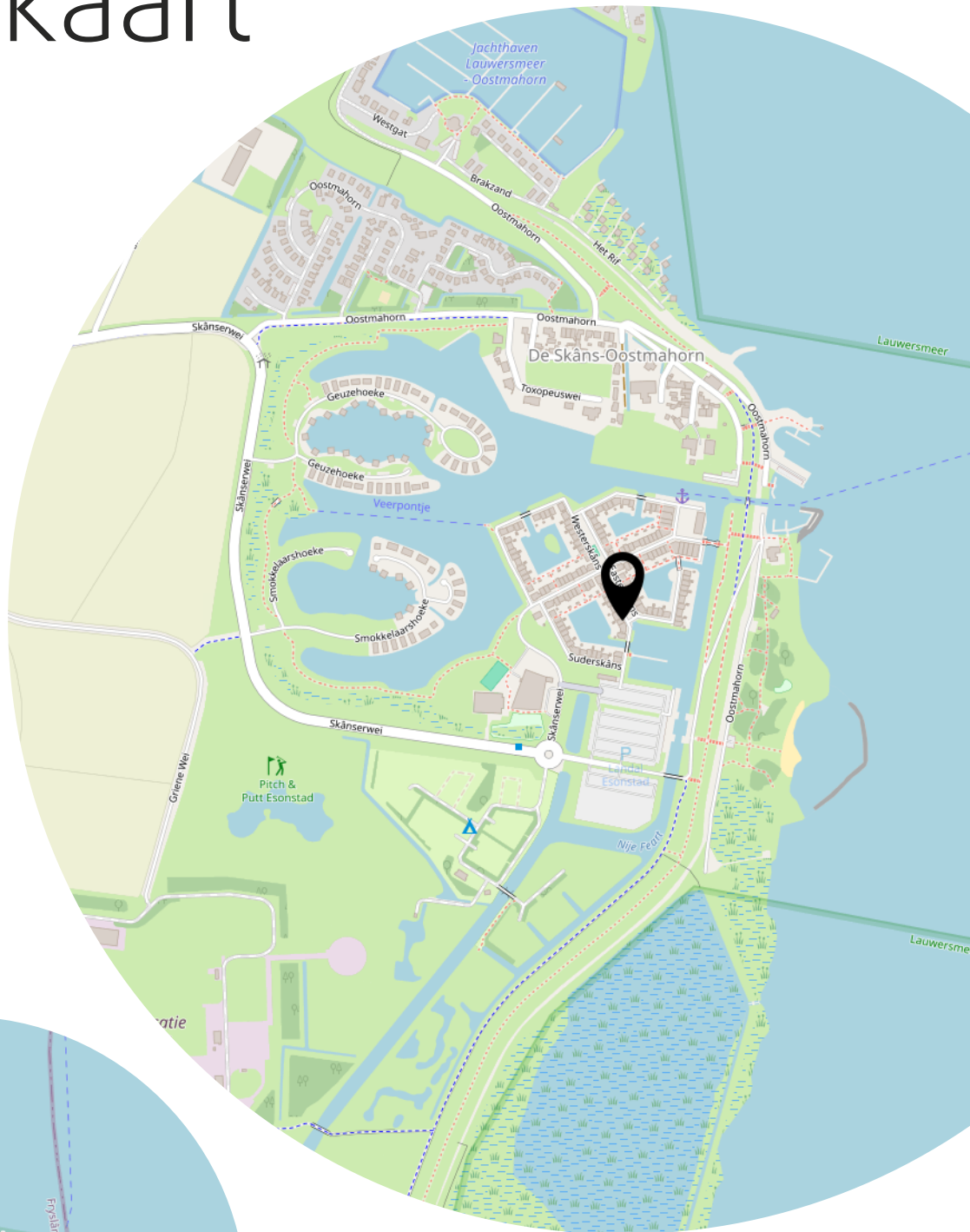


12345	Deze kaart is noordgericht	Schaal 1: 500	
25	Perceelnummer	Kadastrale gemeente Anjum	
—	Huisnummer	Sectie G	
—	Vastgestelde kadastrale grens	Perceel 1392	
—	Voorlopige kadastrale grens		
—	Administratieve kadastrale grens		
—	Bebouwing		

Voor een eensluidend uittreksel, geleverd op 24 februari 2026
De bewaarder van het kadaster en de openbare registers

Aan dit uittreksel kunnen geen betrouwbare maten worden ontleend.
De Dienst voor het kadaster en de openbare registers behoudt zich de intellectuele eigendomsrechten voor, waaronder het auteursrecht en het databankenrecht.

Locatie op de kaart



Heeft u
interesse?



Aalsumerpoort 6 -8
9101 JL Dokkum

0519-220030
nvm@roosmakelaars.nl
www.roosmakelaars.nl