



Jan Tooropstraat 125

AMSTERDAM

€ 850.000 k.k.

Van de
Steege
Makelaarsgroep



Een uitzonderlijk licht en royaal 3-kamer loftappartement van ca. 122 m², gelegen in het moderne en duurzaam complex Nova Zembla Lofts in Amsterdam Nieuw-West, met eigen parkeerplaats en een zonnig balkon op het westen.

Wonen in dit stijlvolle appartement betekent genieten van ruimte, rust en comfort in een recent gebouwd en toekomstbestendig complex, waar duurzaamheid en woonkwaliteit hand in hand gaan. De woning combineert het stoere karakter van een loft met de praktische indeling van een comfortabel familieappartement. Dankzij de grote raampartijen, hoge plafonds en hoogwaardige afwerking ervaart u hier een bijzonder gevoel van licht en ruimte.

Het appartement maakt deel uit van een modern gebouw dat is ontworpen met oog voor energiezuinigheid en comfort. Met onder andere drievoudige beglazing, uitstekende isolatie en zonnepanelen beschikt de woning over een energielabel A+++ , wat zorgt voor een aangenaam en duurzaam woonklimaat. Het complex is voorzien van een lift, een afgesloten binnenterrein met eigen parkeerplaats, een privé berging met elektra en een gezamenlijke groene buitenruimte, inclusief de mogelijkheid tot een bewonersmoestuin. Op het zonnige balkon op het westen geniet u in alle rust van de middag- en avondzon. De woning is tot in detail luxe afgewerkt. De royale woonkeuken met kookeiland vormt het hart van het appartement en is uitgerust met hoogwaardige inbouwapparatuur, waaronder een Quooker, stoomoven en combi-oven. Daarnaast beschikt de woning over een stijlvolle badkamer, vloerverwarming door de gehele woning en een separate walk-in closet. Dit is een appartement waar u direct kunt intrekken.

Locatie

De woning is gelegen aan de Jan Tooropstraat in Amsterdam Nieuw-West, nabij de levendige Jan Evertsenstraat. Hier woont u in een groene en goed bereikbare omgeving met alle voorzieningen binnen handbereik. Voor ontspanning en recreatie liggen zowel het Rembrandtpark als de Sloterpas op korte afstand. In de zomer geniet u hier van het stadsstrand en diverse recreatiemogelijkheden. Ook het Vondelpark is binnen circa 10 minuten fietsen bereikbaar. De buurt biedt een gevarieerd aanbod aan horeca en voorzieningen, met onder andere hotspots zoals De School en de TonTon Club. Daarnaast vindt u in de directe omgeving diverse winkels, supermarkten en scholen. De bereikbaarheid is uitstekend. Met de auto bent u binnen enkele minuten op de Ring A10. Openbaar vervoer is ruim vertegenwoordigd, en Station Lelylaan ligt op korte fietsafstand, met snelle verbindingen richting onder andere Schiphol en het centrum van Amsterdam.

Clausules

NEN 2580

clausule De gebruiksoppervlakte is berekend conform de branche vastgestelde NEN 2580-norm. De oppervlakte kan derhalve afwijken van vergelijkbare panden en/of oude referenties. Dit heeft vooral te maken met deze (nieuwe) rekenmethode. Koper verklaart voldoende te zijn geïnformeerd over de hiervoor bedoelde normering. Wij doen ons uiterste best de juiste oppervlakte en inhoud te berekenen aan de hand van eigen metingen en die van een professioneel bedrijf en dit zoveel mogelijk te ondersteunen door het plaatsen van plattegronden met maatvoering. Mocht de maatvoering onverhoopt niet (volledig) overeenkomstig de normering zijn vastgesteld, wordt dit door koper aanvaard. Koper is voldoende in de gelegenheid gesteld de maatvoering zelf te (laten) controleren. Verschillen in de opgegeven maat en grootte geven geen der partijen enig recht, zo ook niet op aanpassing van de koopsom. Verkoper en Van De Steege makelaars aanvaarden geen enkele aansprakelijkheid in deze.

Kenmerken



Bovenverdieping



5 kamers, waarvan 3 slaapkamers



Woonoppervlakte ca. 122m² m²



VvE-bijdrage € 263,33 per maand



Bouwjaar 2017



Energie label , geldig tot 26/09/2031



Indeling

Via de representatieve gemeenschappelijke entree bereikt u de tweede verdieping met zowel de lift als het trappenhuis. Op de begane grond bevindt zich de privé berging.

De ruime entree met garderobe geeft via een elegante stalen deur toegang tot de centrale hal, die alle vertrekken met elkaar verbindt. Aan de linkerzijde bevinden zich twee ruime slaapkamers en de luxe badkamer, voorzien van een inloopdouche, ligbad, dubbele wastafel en toilet.

De royale woonkamer vormt het middelpunt van de woning en biedt een prachtige leefruimte met veel lichtinval. De open woonkeuken met kookeiland nodigt uit tot uitgebreid koken en tafelen. Openslaande deuren geven toegang tot het ruime balkon op het westen, waar u optimaal geniet van de middag- en avondzon.

Aansluitend aan de woonkamer bevindt zich een multifunctionele ruimte, perfect in te richten als werkkamer, inloopkast of extra slaapkamer.

Verder beschikt de woning over een separaat toilet en een ruime interne berging met aansluitingen voor wasmachine en droger.

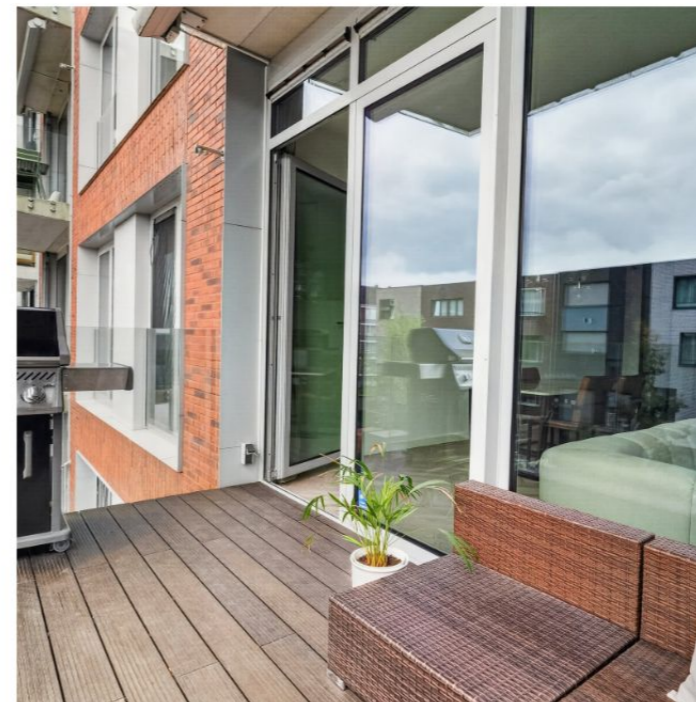
Op het afgesloten binnenterrein bevindt zich de eigen parkeerplaats, exclusief toegankelijk voor bewoners. Daarnaast biedt het complex een gezamenlijke groene buitenruimte met onder andere een bewonersmoestuin.

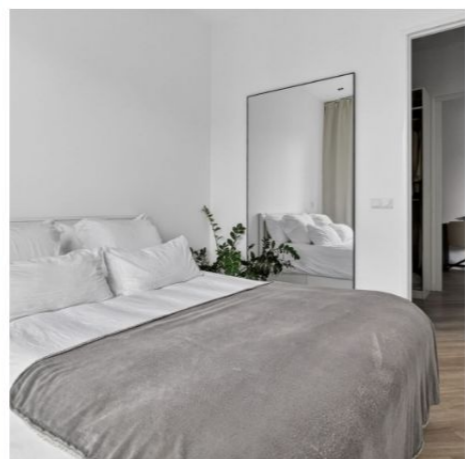
Eigendomssituatie:

Het betreft een voortdurend recht van erfpacht (Gemeente Amsterdam). Het huidige tijdvak loopt tot en met 30-06-2067. De canon bedraagt € 800,- per jaar. Eerstkomende indexatie zal op 01-07-2027 plaats vinden en deze indexatie vindt 10-jaarlijks plaats;

Bijzonderheden

- Royaal loftappartement van ca. 122 m²
- Luxe en hoogwaardige afwerking
- Ruime openkeuken met kookeiland en inbouwapparatuur
- Vloerverwarming in de gehele woning
- Balkon op het westen met middag- en avondzon
- Eigen parkeerplaats op afgesloten terrein
- Privé berging met elektra
- Lift aanwezig
- Duurzaam en energiezuinig (energielabel A+++)
- Voorzien van zonnepanelen en triple glas
- Gezamenlijk groen binnenterrein
- Projectnotaris: NVA notaris
- VvE-bijdrage € 263,33 per maand
- Oplevering in overleg

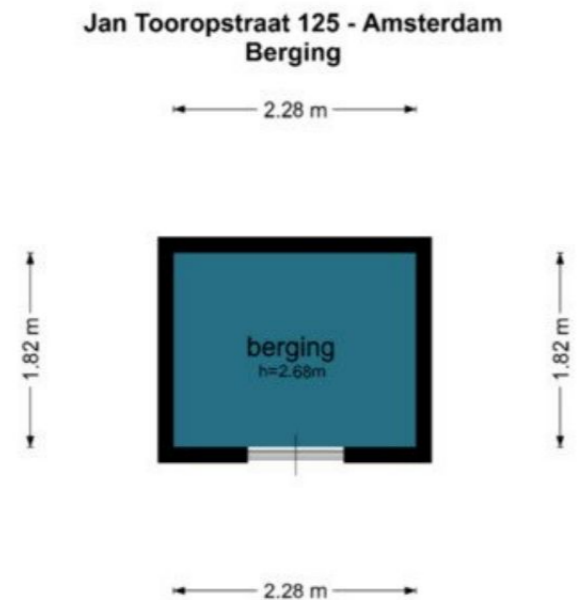




Plattegrond



Plattegrond



De plattegronden zijn geproduceerd voor promotionele doeleinden en ter indicatie.
Aan de plattegronden kunnen geen rechten worden ontleend.
©www.woningvisueel.nl

Over ons



Niet zomaar een makelaar in Amsterdam-Noord, Purmerend en Waterland.

Wij helpen bij het aankopen en verkopen van huizen in Amsterdam-Noord, Landsmeer, Oostzaan, in en rond Purmerend en Waterland. Maar ook Amsterdam Landelijk Noord, zoals bijvoorbeeld Durgerdam, Ransdorp, Zunderdorp en Holysloot.

Vraag het niet zomaar een makelaar!

Ben je op zoek naar een betrokken lokale makelaar die jouw belangen met toewijding behartigt? Of heb je een specifieke vraag waar je deskundig advies voor nodig hebt? Dan ben je bij ons aan het juiste adres!

Wij begrijpen dat succes afhankelijk is van het raadplegen van een betrouwbare professional die jouw belangen altijd vooropstelt. Daarom zetten wij ons in om jou zo goed mogelijk van dienst te zijn en je een volledige ondersteuning te bieden.



Osdorpplein 405 | 1068 EV Amsterdam | T. 020 - 610 01 51
amsterdam@vandesteege.nl | www.vandesteege.nl