

KERKSTRAAT 1 GRIJPSKERKE



SCHULTING
& PARTNERS
ECHTE MAKELAARS



VRAAGPRIJS € 885.000 K.K.

SCHULTING & PARTNERS ECHTE MAKELAARS

Herengracht 2 4331 PW Middelburg

© Alle rechten voorbehouden Schulting & Partners LLP

0118 - 61 66 17

www.schulting-partners.nl



OMSCHRIJVING:

Fraaie in 2009 compleet gerenoveerde, strakke ruime (ca. 276 m2 woonoppervlak) en moderne bungalow villa met compleet woonprogramma op de begane grond!!

Deze luxe woning is centraal op Walcheren gelegen, bijzonder comfortabel en beschikt over meerdere parkeerplaatsen op eigen perceel van 882 m2.

PERMANENTE BEWONING/DAUERHAFT WOHNEN/PERMANENT RESIDENCE.

De woning is rondom voorzien van veel raampartijen en een groot gedeelte van de ruimtes in de woning wordt gescheiden door glazen wanden of zijn open.

Hierdoor ontstaat een open karakter in de woning, veel ruimtes staan op die manier met elkaar in contact.

Momenteel is de woning voorzien van 3 kamers die te gebruiken zijn als slaapkamer, maar met enige aanpassingen kunt u meer kamers aan dit aantal toevoegen.

De globale indeling is als volgt:

Via de ruime oprit, waar ruimte is voor meerdere auto's, komt u in de fraai aangelegde en verzorgde tuin waar u de gehele dag kunt genieten van de zon. Hier bevindt zich ook de toegang tot de woning.

Vanuit de open hal zijn meerdere ruimtes toegankelijk. De woonkamer met prachtige bamboe parket vloer en de werkkamer, beiden gelegen aan de voorzijde van de woning. Aan de achterzijde bevinden zich de keuken, slaapkamers, sportruimte en multifunctionele ruimte.

De luxe keuken (eiland) die in open verbinding staat met de woonkamer, is voorzien van alle noodzakelijke inbouwapparatuur. Zowel woonkamer als keuken zijn voorzien van vele raampartijen waardoor het buitenleven naar binnen wordt gehaald en er prachtig zicht is op de tuin.

Bij de master bedroom is een mooie inloopkast gecreëerd en vanuit deze slaapkamer heeft u toegang naar een binnenplaatsje met veranda. Verder bereikt u vanuit deze slaapkamer een luxe ruime badkamer v.v. wastafel en aansluitingen voor een nog te plaatsen ligbad. Er naast treft u de tweede badkamer, welke is voorzien van douche, wastafel en toilet.

Vervolgens een tweede ruime slaapkamer, die momenteel dienst doet als gastenkamer.

Een deel van de woning was in gebruik als atelier, maar nu zijn het prachtige open ruimtes die geschikt zijn voor meerdere doeleinden. Te denken valt aan praktijkruimte, kantoor-aan-huis of salon-aan-huis. Maar uiteraard ook voor privé gebruik, hobby, sport, opslag van spullen etc.

Algemeen

- Circa 276 m2 woonoppervlak
- Twee badkamers en 3 (of meer) slaapkamers
- Gelijkvloers wonen



SCHULTING
& PARTNERS
ECHTE MAKELAARS

SCHULTING & PARTNERS ECHTE MAKELAARS

OMSCHRIJVING:

- Keuken en master bedroom beschikken over airco split units (voor koelen en verwarmen)
- Uitgerust met dubbele beglazing
- Behalve de woonkamer is de woning voorzien van vloerverwarming
- De bitumineuze platte dakbedekking is in 2024 vernieuwd

Een unieke, luxe ruime goed onderhouden en instapklare comfortabele woning met gelijkvloers woonprogramma.

Heeft u interesse? Neem dan contact op met ons kantoor voor het maken van een afspraak. Wij verzorgen u graag een rondleiding!



SCHULTING
& PARTNERS
ECHTE MAKELAARS

SCHULTING & PARTNERS ECHTE MAKELAARS

KENMERKEN:



SCHULTING
& PARTNERS
ECHTE MAKELAARS

Algemene gegevens

<i>Soort woning</i>	:	<i>villa</i>
<i>Type woning</i>	:	<i>vrijstaande woning</i>
<i>Bouwtype</i>	:	<i>Bestaande bouw</i>
<i>Bouwjaar</i>	:	<i>1964</i>
<i>Ligging</i>	:	<i>aan rustige weg, in woonwijk, beschutte ligging</i>
<i>Aanvaarding</i>	:	<i>in overleg</i>
<i>Perceeloppervlakte</i>	:	<i>882 m²</i>
<i>Woonoppervlakte</i>	:	<i>276 m²</i>
<i>Inhoud</i>	:	<i>1025 m³</i>
<i>Totaal aantal kamers</i>	:	<i>7</i>
<i>Aantal slaapkamers</i>	:	<i>3</i>
<i>Energie label</i>	:	<i>D</i>
<i>Garage</i>	:	<i>geen garage</i>
<i>Berging</i>	:	<i>ja</i>

Onderhoud

<i>Waardering binnen</i>	:	<i>goed</i>
<i>Waardering buiten</i>	:	<i>goed</i>

Tuin

<i>Tuin</i>	:	<i>tuin rondom</i>
-------------	---	--------------------

Voorzieningen

<i>Verwarming</i>	:	<i>c.v.-ketel, vloerverwarming gedeeltelijk, airco unit</i>
<i>Warmwaterinstallatie</i>	:	<i>c.v.-ketel</i>
<i>Bouwjaar c.v.-ketel</i>	:	<i>2023</i>
<i>Huur/eigendom</i>	:	<i>eigendom</i>

FOTO'S:



SCHULTING
& PARTNERS
ECHTE MAKELAARS



SCHULTING & PARTNERSECHTE MAKELAARS

FOTO'S:



SCHULTING
& PARTNERS
ECHTE MAKELAARS



SCHULTING & PARTNERS ECHTE MAKELAARS

FOTO'S:



SCHULTING
& PARTNERS
ECHTE MAKELAARS



SCHULTING & PARTNERS ECHTE MAKELAARS

FOTO'S:



SCHULTING
& PARTNERS
ECHTE MAKELAARS



SCHULTING & PARTNERS ECHTE MAKELAARS

FOTO'S:



SCHULTING
& PARTNERS
ECHTE MAKELAARS



SCHULTING & PARTNERS ECHTE MAKELAARS

FOTO'S:



SCHULTING
& PARTNERS
ECHTE MAKELAARS



SCHULTING & PARTNERS ECHTE MAKELAARS

FOTO'S:



SCHULTING
& PARTNERS
ECHTE MAKELAARS



SCHULTING & PARTNERS ECHTE MAKELAARS

FOTO'S:



SCHULTING
& PARTNERS
ECHTE MAKELAARS



SCHULTING & PARTNERSECHTE MAKELAARS

FOTO'S:



SCHULTING
& PARTNERS
ECHTE MAKELAARS



SCHULTING & PARTNERSECHTE MAKELAARS

FOTO'S:



SCHULTING
& PARTNERS
ECHTE MAKELAARS



SCHULTING & PARTNERS ECHTE MAKELAARS

FOTO'S:



SCHULTING
& PARTNERS
ECHTE MAKELAARS



SCHULTING & PARTNERS ECHTE MAKELAARS

FOTO'S:



SCHULTING
& PARTNERS
ECHTE MAKELAARS



SCHULTING & PARTNERS ECHTE MAKELAARS

FOTO'S:



SCHULTING
& PARTNERS
ECHTE MAKELAARS

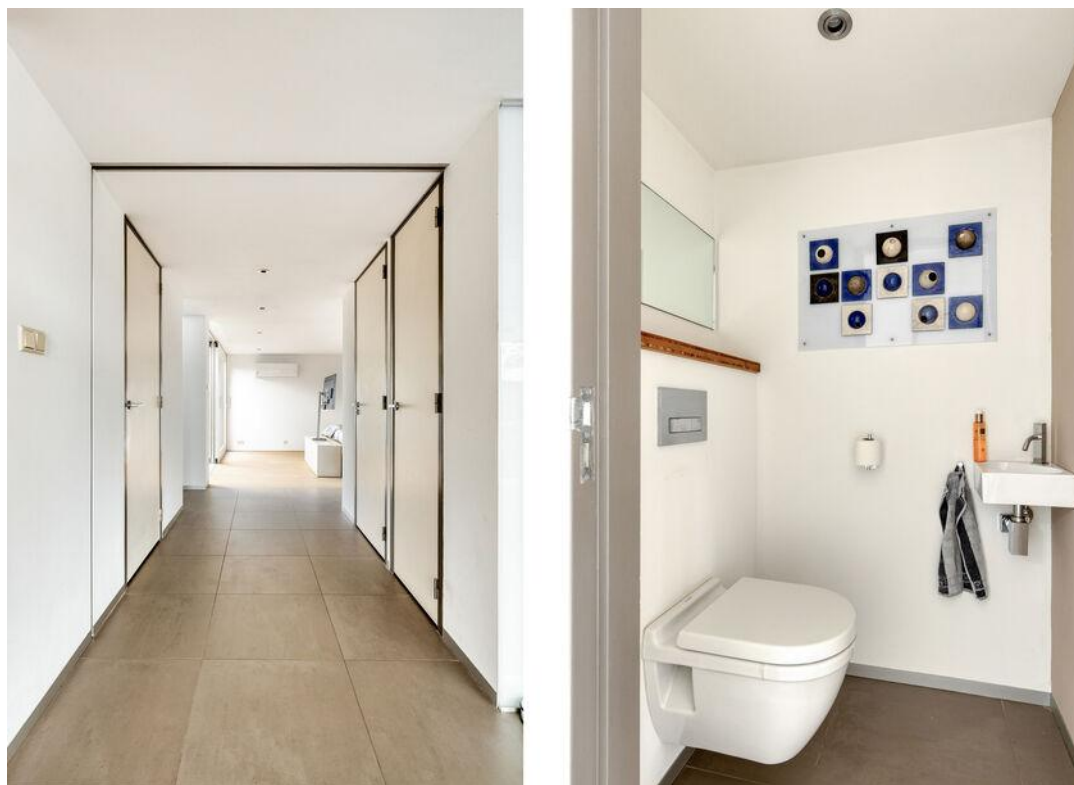


SCHULTING & PARTNERS ECHTE MAKELAARS

FOTO'S:



SCHULTING
& PARTNERS
ECHTE MAKELAARS



SCHULTING & PARTNERSECHTE MAKELAARS

FOTO'S:



SCHULTING
& PARTNERS
ECHTE MAKELAARS



SCHULTING & PARTNERS ECHTE MAKELAARS

FOTO'S:



SCHULTING
& PARTNERS
ECHTE MAKELAARS



SCHULTING & PARTNERSECHTE MAKELAARS

FOTO'S:



SCHULTING
& PARTNERS
ECHTE MAKELAARS



SCHULTING & PARTNERSECHTE MAKELAARS

FOTO'S:



SCHULTING
& PARTNERS
ECHTE MAKELAARS



SCHULTING & PARTNERS ECHTE MAKELAARS

FOTO'S:



SCHULTING
& PARTNERS
ECHTE MAKELAARS

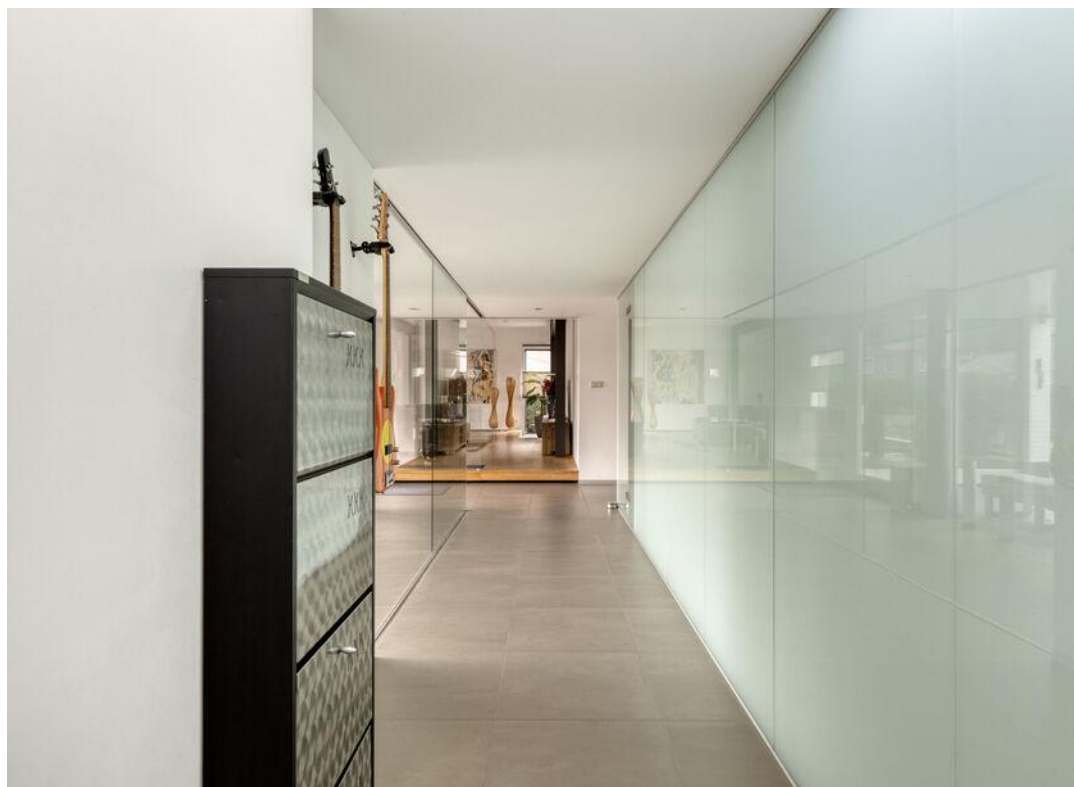


SCHULTING & PARTNERSECHTE MAKELAARS

FOTO'S:



SCHULTING
& PARTNERS
ECHTE MAKELAARS



SCHULTING & PARTNERS ECHTE MAKELAARS

FOTO'S:



SCHULTING
& PARTNERS
ECHTE MAKELAARS



SCHULTING & PARTNERSECHTE MAKELAARS

FOTO'S:



SCHULTING
& PARTNERS
ECHTE MAKELAARS



SCHULTING & PARTNERSECHTE MAKELAARS

FOTO'S:



SCHULTING
& PARTNERS
ECHTE MAKELAARS



SCHULTING & PARTNERSECHTE MAKELAARS

FOTO'S:



SCHULTING
& PARTNERS
ECHTE MAKELAARS



SCHULTING & PARTNERSECHTE MAKELAARS

FOTO'S:



SCHULTING
& PARTNERS
ECHTE MAKELAARS



SCHULTING & PARTNERS ECHTE MAKELAARS



FOTO'S:



SCHULTING
& PARTNERS
ECHTE MAKELAARS



SCHULTING & PARTNERS ECHTE MAKELAARS

FOTO'S:



SCHULTING
& PARTNERS
ECHTE MAKELAARS



SCHULTING & PARTNERS ECHTE MAKELAARS

FOTO'S:



SCHULTING
& PARTNERS
ECHTE MAKELAARS



SCHULTING & PARTNERS ECHTE MAKELAARS

FOTO'S:



SCHULTING
& PARTNERS
ECHTE MAKELAARS



SCHULTING & PARTNERSECHTE MAKELAARS

FOTO'S:



SCHULTING
& PARTNERS
ECHTE MAKELAARS



SCHULTING & PARTNERS ECHTE MAKELAARS

FOTO'S:



SCHULTING
& PARTNERS
ECHTE MAKELAARS



SCHULTING & PARTNERSECHTE MAKELAARS

FOTO'S:



SCHULTING
& PARTNERS
ECHTE MAKELAARS



SCHULTING & PARTNERS ECHTE MAKELAARS

FOTO'S:



SCHULTING
& PARTNERS
ECHTE MAKELAARS



SCHULTING & PARTNERS ECHTE MAKELAARS

FOTO'S:



SCHULTING
& PARTNERS
ECHTE MAKELAARS



SCHULTING & PARTNERS ECHTE MAKELAARS

Herengracht 2 4331 PW Middelburg

© Alle rechten voorbehouden Schulting & Partners LLP

0118 - 61 66 17

www.schulting-partners.nl



FOTO'S:



SCHULTING
& PARTNERS
ECHTE MAKELAARS



SCHULTING & PARTNERS ECHTE MAKELAARS

Herengracht 2 4331 PW Middelburg

© Alle rechten voorbehouden Schulting & Partners LLP

0118 - 61 66 17

www.schulting-partners.nl



FOTO'S:



SCHULTING
& PARTNERS
ECHTE MAKELAARS



SCHULTING & PARTNERS ECHTE MAKELAARS

Herengracht 2 4331 PW Middelburg

© Alle rechten voorbehouden Schulting & Partners LLP

0118 - 61 66 17

www.schulting-partners.nl



FOTO'S:



SCHULTING
& PARTNERS
ECHTE MAKELAARS

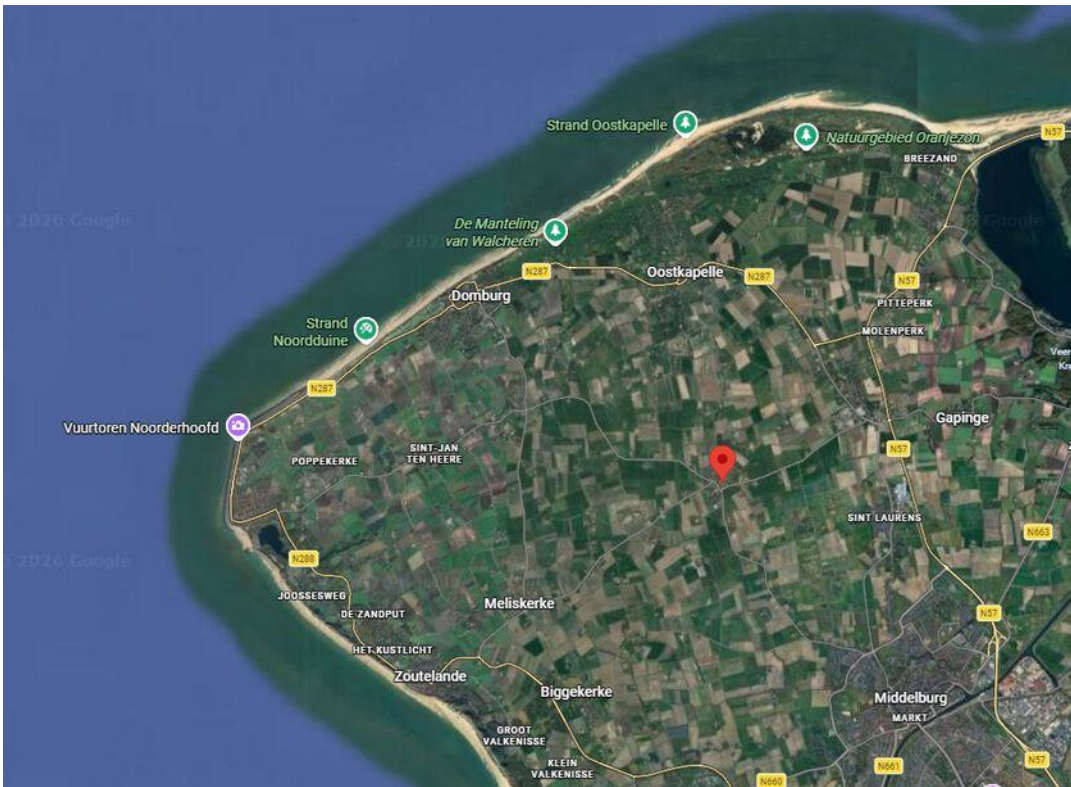


SCHULTING & PARTNERSECHTE MAKELAARS

FOTO'S:



SCHULTING
& PARTNERS
ECHTE MAKELAARS



SCHULTING & PARTNERSECHTE MAKELAARS

PLATTEGROND:



SCHULTING
& PARTNERS
ECHTE MAKELAARS



Aan de plattegronden kunnen geen rechten worden ontleend
© Zieber www.zieber.nl

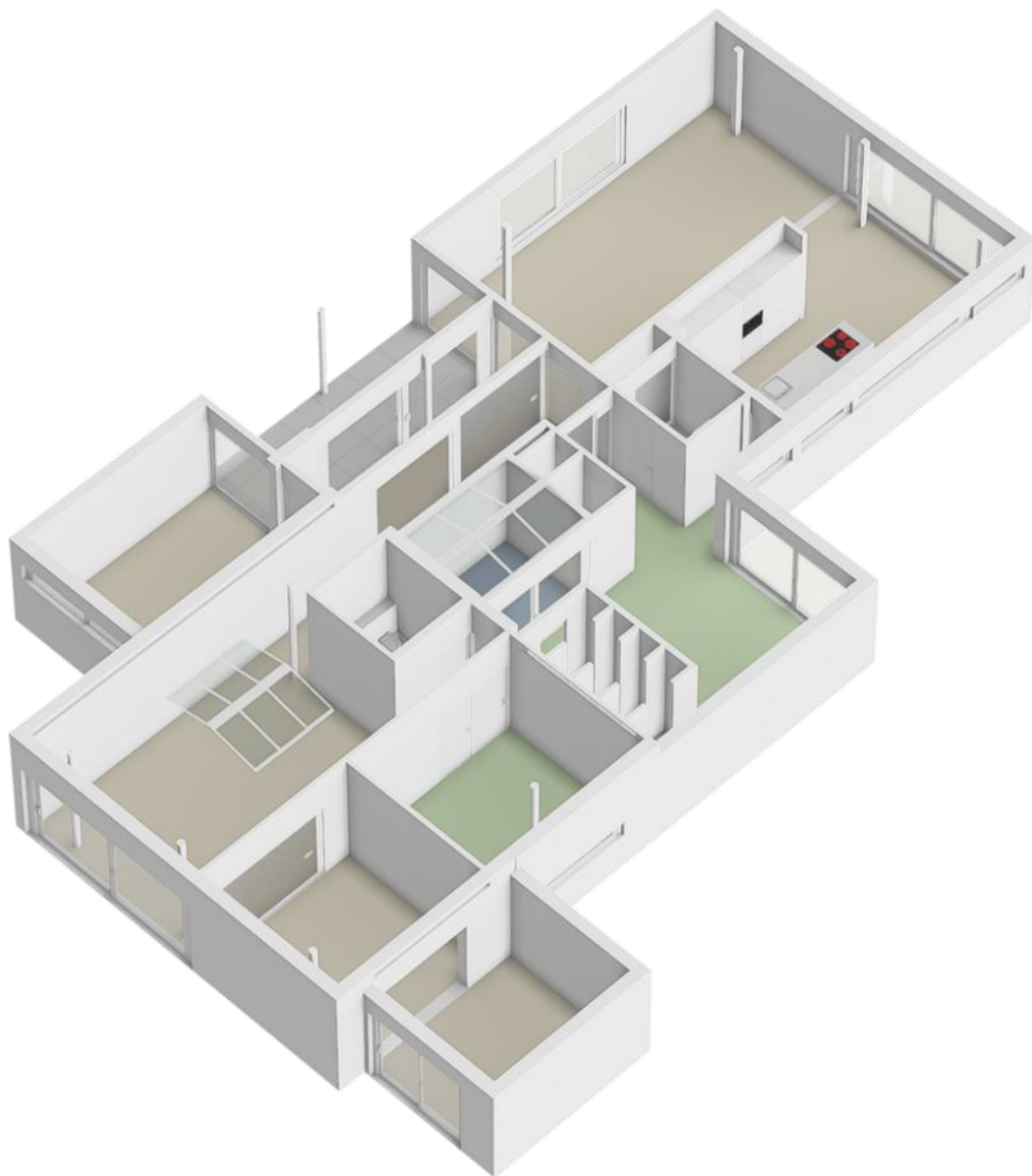
SCHULTING & PARTNERSECHTE MAKELAARS



PLATTEGROND:



SCHULTING
& PARTNERS
ECHTE MAKELAARS

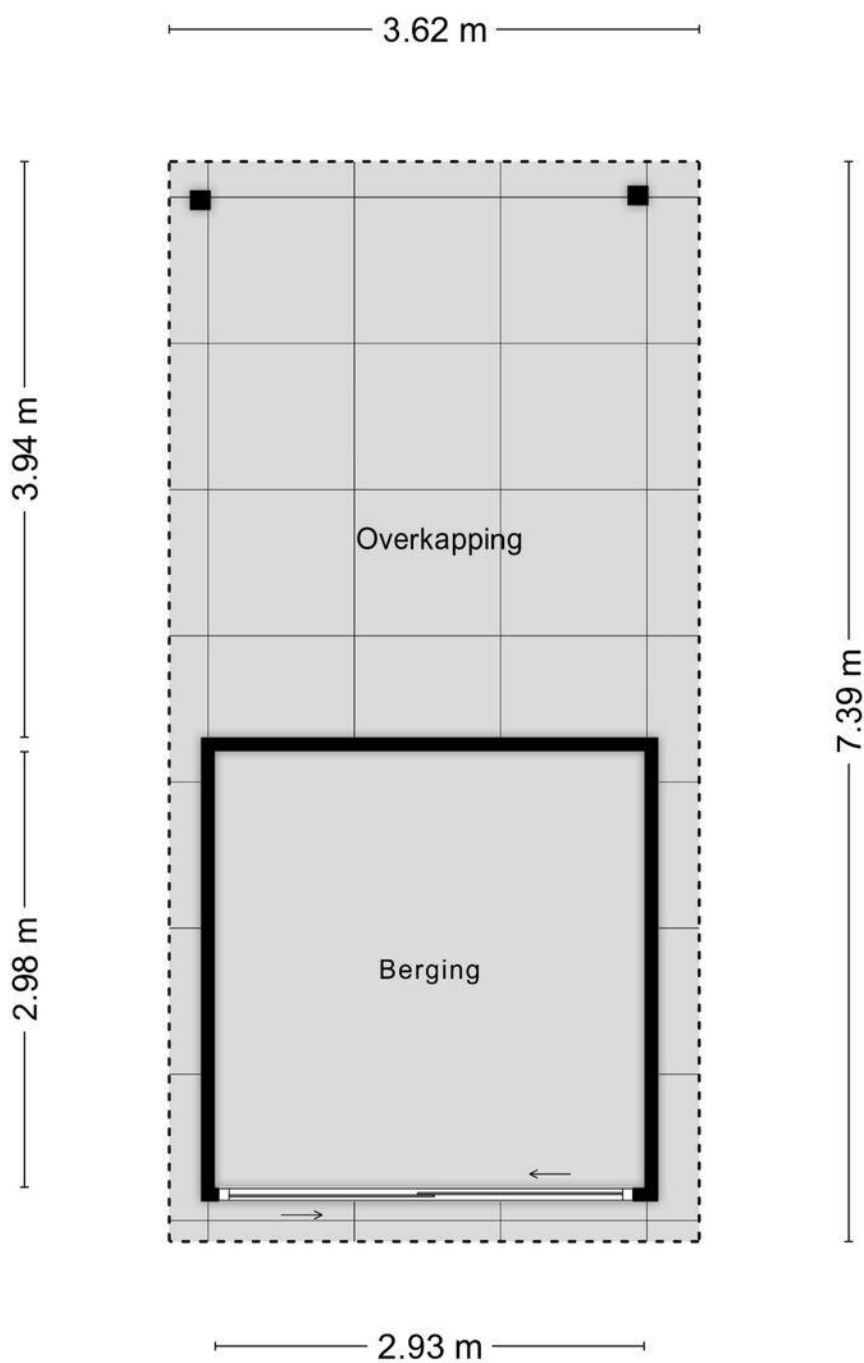


SCHULTING & PARTNERSECHTE MAKELAARS

PLATTEGROND:



SCHULTING
& PARTNERS
ECHTE MAKELAARS



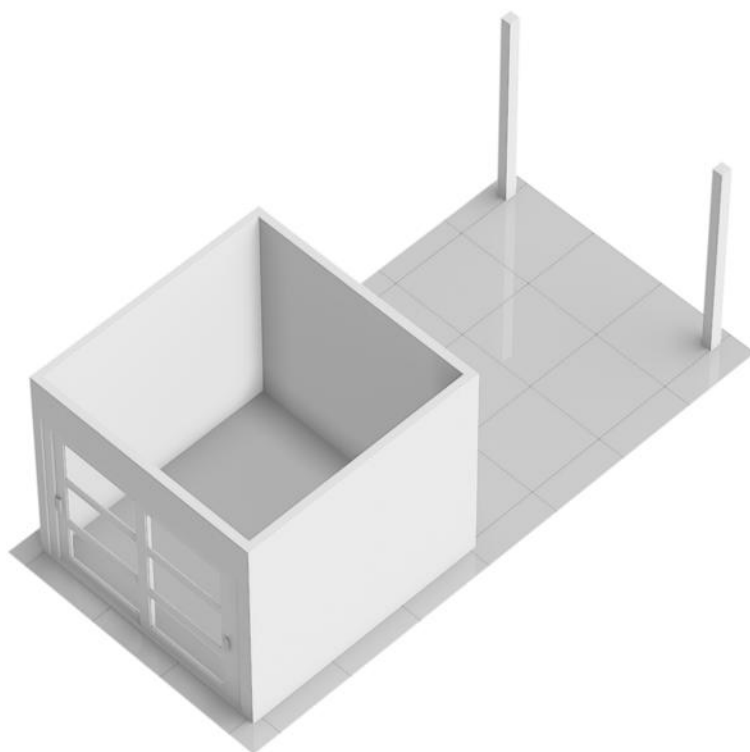
Aan de plattegronden kunnen geen rechten worden ontleend
© Zibber www.zibber.nl

SCHULTING & PARTNERSECHTE MAKELAARS

PLATTEGROND:



SCHULTING
& PARTNERS
ECHTE MAKELAARS



SCHULTING & PARTNERS ECHTE MAKELAARS

KADASTRALE KAART:



SCHULTING
& PARTNERS
ECHTE MAKELAARS



SCHULTING & PARTNERSECHTE MAKELAARS



LIJST VAN ZAKEN:



SCHULTING
& PARTNERS
ECHTE MAKELAARS

Beschrijving	Blijft achter	Gaat mee	Ter overname	NVT
Woning - Interieur				
Verlichting, te weten				
- inbouwspots/dimmers	X			
- opbouwspots/armaturen/ lampen/dimmers	X			
- losse (hang)lampen	X			
Raamdecoratie/zonwering binnen, te weten				
- dupli	X			
Vloerdecoratie, te weten				
- houten vloer(delen)	X			
Overig, te weten				
- spiegelwanden	X			
Woning - Keuken				
Keuken (inbouw)apparatuur, te weten				
- kookplaat	X			
- afzuigkap	X			
- oven	X			
- koelkast	X			
- vriezer		X		
- vaatwasser	X			
- Quooker	X			
- koffiezetapparaat		X		
Woning - Sanitair/sauna				
Toilet met de volgende toebehoren				
- toilet	X			
- toiletrolhouder	X			
- fontein	X			
Badkamer met de volgende toebehoren				
- douche (cabine/scherm)	X			
- wastafel	X			

LIJST VAN ZAKEN:



SCHULTING
& PARTNERS
ECHTE MAKELAARS

Beschrijving	Blijft achter	Gaat mee	Ter overname	NVT
- wastafelmeubel	X			
- toiletkast	X			
- toilet	X			
- toiletrolhouder	X			
Woning - Exterieur/ installaties/veiligheid/ energiebesparing				
Brievenbus		X		
Kluis		X		
(Voordeur)bel		X		
Alarminstallatie		X		
(Veiligheids)sloten en overige inbraakpreventie	X			
Rookmelders	X			
Airconditioning	X			
Screens	X			
Telefoonaansluiting/ internetaansluiting	X			
Oplaadpunt elektrische auto	X			
Warmwatervoorziening, te weten				
- CV-installatie	X			
- boiler	X			
Tuin - Inrichting				
Tuinaanleg/bestrating	X			
Tuin - Verlichting/installaties				
Buitenverlichting	X			
Tijd- of schemerschakelaar/ bewegingsmelder	X			
Tuin - Bebouwing				
Tuinhuis/buitenberging	X			
(Broei)kas	X			

VRAGENLIJST:



SCHULTING
& PARTNERS
ECHTE MAKELAARS

Bijzonderheden 1 A.

Zijn er nadat u het perceel in eigendom hebt gekregen nog andere, eventuele aanvullende notariële of onderhandse akten opgesteld met betrekking tot het perceel? Nee

Zo ja, welke?

Bijzonderheden 1 B.

Zijn er mondelinge of schriftelijke afspraken gemaakt over aangrenzende percelen? Nee
(Denk hierbij aan regelingen voor het gebruik van een poort, schuur, garage, tuin, overeenkomsten met meerdere burens, toezeggingen, erfafscheidingen.)

Zo ja, welke zijn dat?

Bijzonderheden 1 C.

Wijken de huidige terreinafscheidingen af van de kadastrale eigendomsgrenzen? Nee
(Denk hierbij ook aan strookjes grond van de gemeente die u in gebruik heeft, of grond van u die gebruikt wordt door de burens.)

Zo ja, waaruit bestaat die afwijking?

Bijzonderheden 1 D.

Is een gedeelte van de woning, schuur, garage of schutting gebouwd op grond van de burens of andersom? Nee

Zo ja, graag nader toelichten:

Bijzonderheden 1 E.

Heeft u grond van derden in gebruik? Nee

Zo ja, welke grond?

Bijzonderheden 1 F.

Rusten er 'bijzondere lasten en beperkingen' op de woning en/of het perceel? (Bijzondere lasten en beperkingen kunnen privaatrechtelijke beperkingen zijn zoals (lijdende) erfdiensbaarheden (bijvoorbeeld een recht van overpad), kwalitatieve verplichtingen, kettingbedingen, vruchtgebruik, voorkeursrecht (bijvoorbeeld een eerste recht van koop), opstalrecht, erfpacht, huurkoop. Het kan ook gaan om publiekrechtelijke beperkingen zoals een aanschrijving van de gemeente in het kader van een illegale verbouwing) Nee

Zo ja, welke?

Bijzonderheden 1 G.

Is de Wet voorkeursrecht gemeenten van toepassing? Nee

VRAGENLIJST:



SCHULTING
& PARTNERS
ECHTE MAKELAARS

Bijzonderheden 1 H.

Is er een anti-speculatiebeding en/of zelfbewoningsplicht van toepassing op de woning? Nee

Zo ja, hoe lang nog?

Bijzonderheden 1 I.

Is er sprake van een beschermd stads- of dorpsgezicht of loopt er een procedure tot aanwijzing daartoe? Nee

Is er sprake van een gemeentelijk-, provinciaal-of rijksmonument of loopt er een procedure tot aanwijzing daartoe? Nee

Is er volgens het bestemmingsplan sprake van een beeldbepalend of karakteristiek object? Nee

Bijzonderheden 1 J.

Is er sprake (geweest) van ruilverkaveling? Nee

Zo ja, moet u hiervoor ruilverkavelingsrente betalen?

Zo ja, hoeveel en voor hoe lang? Bedrag:

Duur:

Bijzonderheden 1 K.

Is er sprake van onteigening? Nee

Bijzonderheden 1 L.

Is de woning of de grond geheel of gedeeltelijk verhuurd of bij anderen in gebruik? Nee

Zo ja: Is er een huurcontract/ gebruiksovereenkomst?

Indien er geen contract of overeenkomst is, beschrijf hieronder wat (mondeling) met de huurder/ gebruiker is afgesproken:

Welk gedeelte is verhuurd/ in gebruik gegeven?

Welke delen vallen onder gezamenlijk gebruik?

Welke zaken zijn van de huurder en mag hij verwijderen bij ontruiming? (Bijvoorbeeld geiser, keuken, lampen.)

Heeft de huurder een waarborgsom gestort?

Zo ja, hoeveel?

Heeft u nog andere afspraken met de huurders gemaakt?

Zo ja, welke?

Bijzonderheden 1 M.

Is er over de woning een geschil/procedures gaande, al dan niet bij de rechter, huurcommissie of een andere instantie?(bijvoorbeeld onteigening/kwesties met burens, zoals erfdienstbaarheden, recht van overpad, erfafscheidingen e.d.) Nee

VRAGENLIJST:



SCHULTING
& PARTNERS
ECHTE MAKELAARS

Zo ja, welke is/zijn dat?

Bijzonderheden 1 N.

Is er bezwaar gemaakt tegen de waardebeschikking WOZ? Nee

Zo ja, toelichting:

Bijzonderheden 1 O.

Zijn er door de overheid of nutsbedrijven verbeteringen of herstellingen voorgeschreven of aangekondigd die nog niet naar behoren zijn uitgevoerd? Nee

Zo ja, welke?

Bijzonderheden 1 P.

Zijn er in het verleden subsidies of premies verstrekt die bij verkoop van de woning voor een deel kunnen worden teruggevorderd? Nee

Zo ja, welke?

Bijzonderheden 1 Q.

Is de woning onbewoonbaar verklaard of in het verleden ooit onbewoonbaar verklaard geweest? Nee

Zo ja, waarom?

Bijzonderheden 1 R.

Is er bij verkoop sprake van een omzetbelastingheffing (Bijvoorbeeld omdat het een voormalig bedrijfsonroerendgoed is, of een woning met praktijkgedeelte, of omdat u pas ingrijpend verbouwd hebt.) Nee

Zo ja, waarom?

Bijzonderheden 1 S.

Hoe gebruikt u de woning nu? (Bijvoorbeeld woning, praktijk, winkel, opslag) Als woning

Is dat gebruik volgens de gemeente toegestaan? Ja

Zo nee, heeft de gemeente dit strijdige gebruik wel eens bij u aangekaart?

Hoe heeft de gemeente dit strijdige gebruik bij u aangekaart?

Gevels 2 A.

Is er sprake (geweest) van vochtdoorslag of aanhoudend vochtige plekken op de gevels? Nee

VRAGENLIJST:



SCHULTING
& PARTNERS
ECHTE MAKELAARS

Zo ja, waar? Dak lekkage, dak is in 2024 volledig voorzien van nieuwe bitumen laag

Gevels 2 B.

Zijn er (gerepareerde) scheuren/beschadigingen in/aan de gevels aanwezig? Nee

Zo ja, waar?

Gevels 2 C.

Zijn de gevels tijdens de bouw geïsoleerd? Nee

Zo nee, zijn de gevels daarna (deels) geïsoleerd? Nee

Zo ja, wanneer heeft de isolatie van de gevels plaatsgevonden en met welk isolatiemateriaal?

Heeft u een certificaat of bewijs van het na-isoleren?

Is er sprake van volledige isolatie? Nee

Zo nee, welke delen van de gevels zijn er niet geïsoleerd? Muren

Gevels 2 D.

Zijn de gevels ooit gereinigd? Nee

Zo ja, volgens welke methode en wanneer?

Dak(en) 3 A.

Hoe oud zijn de daken ongeveer? Platte daken: Nvt

Overige daken: Nvt

Dak(en) 3 B.

Heeft u last van daklekkages (gehad)? Ja

Zo ja, waar? Bitumen was aan vernieuwing toe, deze is in 2024 vernieuwd

Dak(en) 3 C.

Zijn er in het verleden gebreken geconstateerd aan de dakconstructie zoals scheve, doorbuigende, krakende, beschadigde en/of aangetaste dakdelen? Nee

Zo ja, waar?

VRAGENLIJST:



SCHULTING
& PARTNERS
ECHTE MAKELAARS

Dak(en) 3 D.

Heeft u het dak al eens (gedeeltelijk) laten vernieuwen c.q. laten repareren? Nee

Zo ja, welk (gedeelte van het) dak en waarom?

Dak(en) 3 E.

Is het dak tijdens de bouw geïsoleerd? Platte daken: Ja

Overige daken: Niet bekend

Zo nee, is het dak daarna geïsoleerd? Platte daken:

Overige daken:

Zo ja, wanneer heeft de isolatie plaatsgevonden en met welk isolatiemateriaal? Nvt

Heeft u een certificaat of bewijs van het na-isoleren? Nee

Is er sprake van volledige isolatie? Platte daken: Ja

Overige daken: Niet bekend

Zo nee, welke delen zijn er niet geïsoleerd? Nvt

Dak(en) 3 F.

Zijn de regenwaterafvoeren lek of verstopt? Nee

Zo ja, toelichting:

Dak(en) 3 G.

Zijn de dakgoten lek of verstopt? Nee

Zo ja, toelichting:

Kozijnen, ramen en deuren 4 A.

Van welk materiaal zijn de buitenkozijnen gemaakt? Hardhout
(bijvoorbeeld hout, kunststof of aluminium of een andersoortig materiaal)

Kozijnen, ramen en deuren 4 B.

Wanneer zijn de buitenkozijnen, ramen en deuren voor het laatst geschilderd? 2 jaar geleden

Is dit gebeurd door een erkend schildersbedrijf? Nee

Zo ja, door wie?

Kozijnen, ramen en deuren 4 C.

Functioneren alle scharnieren en sloten? Ja

Zo nee, toelichting:

VRAGENLIJST:



SCHULTING
& PARTNERS
ECHTE MAKELAARS

Kozijnen, ramen en deuren 4 D.

Zijn voor alle afsluitbare deuren, ramen etc. sleutels aanwezig? Ja

Zo nee, voor welke deuren, ramen etc. niet?

Kozijnen, ramen en deuren 4 E.

Is er sprake van isolerende beglazing? Ja

Zo ja, welk type glas?
(bijvoorbeeld HR, HR+, HR++ of HR+++; zie de glassponning
waarin doorgaans staat vermeld welke type glas er is geplaatst) Den hr ++

Is er sprake van isolerende beglazing in de gehele woning? Ja

Zo nee, welke ramen zijn niet geïsoleerd?

Kozijnen, ramen en deuren 4 F.

Is er bij de isolerende beglazing sprake van condensvorming tussen het
glas? Nee

(Denk aan lekkende ruiten.)

Zo ja, waar?

Vloeren, plafonds en wanden 5 A.

Is er sprake (geweest) van vochtdoorslag of optrekkend vocht op de
vloeren, plafonds en/of wanden? Nee

Zo ja, waar?

Vloeren, plafonds en wanden 5 B.

Is er sprake (geweest) van schimmelvorming op de vloeren, plafonds
en/of wanden? Nee

Zo ja, waar?

Vloeren, plafonds en wanden 5 C.

Zijn er (gerepareerde) of (verborgen) scheuren en/of beschadigingen
in/aan vloeren, plafonds en/of wanden aanwezig? Nee

Zo ja, waar?

Vloeren, plafonds en wanden 5 D.

Hebben zich in het verleden problemen voorgedaan met de
afwerkingen? (Bijvoorbeeld loszittend tegelwerk, loslatend behang of
spuitwerk, holklinkend of loszittend stucwerk, etc.) Nee

Zo ja, waar?

Vloeren, plafonds en wanden 5 E.

VRAGENLIJST:



SCHULTING
& PARTNERS
ECHTE MAKELAARS

Is er sprake (geweest) van gebreken aan de vloerconstructie, zoals scheve, doorbuigende, krakende, beschadigde en/of aangetaste vloerdelen?

Nee

Zo ja, waar?

Vloeren, plafonds en wanden 5 F.

Is er sprake van vloerisolatie?

Nee

Zo ja, wanneer heeft de isolatie van de vloer plaatsgevonden en met welk isolatiemateriaal?

Heeft u een certificaat of bewijs van het na-isoleren?

Is er sprake van volledige isolatie?

Nee

Zo nee, welke delen zijn er niet geïsoleerd?

Vloer en muren

Fundering, kruipruimte en kelder 6 A.

Is er sprake (geweest) van gebreken aan de fundering?

Nee

Zo ja, waar?

Fundering, kruipruimte en kelder 6 B.

Is de kruipruimte toegankelijk?

Nee

Is de kruipruimte droog?

Ja

Zo nee of meestal, toelichting:

Fundering, kruipruimte en kelder 6 C.

Is er sprake van vochtdoorslag door de kelderwand?

Nee

Zo ja of soms, toelichting:

Fundering, kruipruimte en kelder 6 D.

Is de grondwaterstand in de afgelopen jaren waarneembaar gewijzigd of is er sprake van wateroverlast geweest?

Nee

Zo ja, heeft dit tot problemen geleid in de vorm van water in de kruipruimte c.q. kelder?

Zo nee, tot wat voor andere problemen heeft dit geleid?

Installaties 7 A.

Wat voor warmte-installatie(s) is/zijn er aanwezig in de woning? (bijvoorbeeld cv-installatie, WTW-systeem, WKO-systeem, (hybride) warmtepomp, airconditioning, zonneboiler, elektrische boiler, pelletkachel dan wel een andere installatie)

Cv installatie en airconditioning

Is/zijn de installatie(s) eigendom?

Ja

VRAGENLIJST:



SCHULTING
& PARTNERS
ECHTE MAKELAARS

Zo nee, toelichting:
(bijvoorbeeld de installatie(s) is/ zijn gehuurd of geleased. Tevens huur-/ leaseprijs vermelden)

Merk van de installatie(s): CV: Remeha
Calenta ACE
CW5

Type(nummer) van de installatie(s):

Installatiedatum van de installatie(s): Bouwjaar
2023.

Op welke datum is/zijn deze installatie(s) voor het laatst onderhouden? Volgens onderhoudschema

Is het onderhoud uitgevoerd door een erkend bedrijf? Ja

Zo ja, door wie? Nvt

Installaties 7 B.

Zijn er de afgelopen tijd zaken opgevallen ten aanzien van de installatie(s)? Nee
(bijvoorbeeld de cv-installatie moet meer dan 1 keer per jaar bijgevuld worden of de installatie functioneert niet goed)

Zo ja, wat is u opgevallen?

Installaties 7 C.

Zijn er radiatoren die niet warm worden? Nee

Zo ja, welke?

Installaties 7 D.

Zijn er radiatoren of (water)leidingen die lekken? Nee

Zo ja, waar en welke?

Installaties 7 E.

Zijn er radiatoren of (water)leidingen die ooit zijn bevroren? Nee

Zo ja, waar?

Installaties 7 F.

Heeft u vloerverwarming in de woning? Ja

Zo ja, betreft dit elektrische vloerverwarming, vloerverwarming met warm water of anders? Elektrisch: Nee

warm water: Ja

overig, namelijk Vloerverwarming
warmwater
door cv

Waar bevindt zich de elektrische vloerverwarming?

VRAGENLIJST:



SCHULTING
& PARTNERS
ECHTE MAKELAARS

Waar bevindt zich de vloerverwarming met warm water? Alle vertrekken behalve woonkamer

Waar bevindt zich de overige vloerverwarming? Nvt

Installaties 7 G.

Zijn er vertrekken die niet (goed) warm worden? Nee

Zo ja, welke?

Installaties 7 H.

Heeft de woning zonnepanelen die uw eigendom zijn? Nee

Heeft de woning zonnepanelen die worden gehuurd of geleased? Nee

Kan het huurcontract/ leasecontract worden overgenomen door koper?
Zo ja, dan overnamecontract opvragen.

Hoeveel zonnepanelen zijn er aanwezig? Aantal:

Zo ja, blijven de zonnepanelen achter?

Wat is de capaciteit van één zonnepaneel?
(De capaciteit van zonnepanelen wordt uitgedrukt in Wattpiek (Wp).
Bijvoorbeeld één zonnepaneel levert 390 Wp.

Functioneren alle zonnepanelen?

Wat is het merk/ type van de zonnepanelen?

Maakt u gebruik van een app om de opbrengst van de zonnepanelen te bekijken?

Zo ja, welke?

In welk jaar zijn de zonnepanelen geplaatst en door wie? Jaar:

Installateur:

Is de btw over het aankoopbedrag teruggevraagd van de belastingdienst?

Hoeveel stroom heeft u het afgelopen jaar opgewekt? Jaar:

Aantal kWh:

Hoe lang zit er nog fabrieksgarantie op de zonnepanelen?

Zijn de zonnepanelen aangeschaft met subsidie?

Zo ja, moet de subsidie worden terugbetaald?

Zo ja, welk bedrag moet worden terugbetaald?

Installaties 7 I.

In welk jaar zijn voor het laatst de aanwezige schoorsteenkanalen/
rookgasafvoeren geveegd/gereinigd? Nvt

Installaties 7 J.

VRAGENLIJST:



SCHULTING
& PARTNERS
ECHTE MAKELAARS

Wanneer heeft u de aanwezige schoorsteenkanalen voor het laatst gebruikt? Nvt

Is de trek van aanwezige schoorsteenkanalen goed? Niet bekend

Installaties 7 K.

Zijn er onderdelen van de elektrische installatie vernieuwd? (onder de elektrische installatie wordt verstaan alle elektra leidingen/ schakelaars stopcontacten, meterkast e.d.) Nee

Zo ja, wanneer en welke onderdelen?

Zijn er gebreken aan de elektrische installatie? Nee

Zo ja, welke?

Installaties 7 L.

Is er een laadpaal aanwezig voor een elektrische auto? Nee

Zo ja, waar bevindt deze zich?

Blijft deze achter?

Installaties 7 M.

Is er mechanische ventilatie of een soortgelijk systeem aanwezig? Ja

Zo ja, functioneert dit systeem naar behoren? Ja

Zo nee, toelichting:

Wanneer is dit systeem voor het laatst onderhouden? Nvt

Hoe oud is dit systeem ongeveer? Nvt

Installaties 7 N.

Is er een domoticasysteem of een soortgelijk systeem aanwezig? (Een domoticasysteem bedient de verwarming, verlichting, verwarming, audio, ventilatie e.d. automatisch) Nee

Zo ja, functioneert dit systeem naar behoren?

Zo nee, toelichting:

Hoe oud is dit systeem ongeveer?

Installaties 7 O.

Zijn er rookmelders op iedere verdieping aanwezig? Nee

Zo ja, hoe oud zijn de rookmelders ongeveer?

Sanitair, riolering en keuken 8 A.

Zijn er beschadigingen aan wastafels, douche, bad, toiletten, gootstenen en kranen? Nee

Zo ja, welke?

VRAGENLIJST:



SCHULTING
& PARTNERS
ECHTE MAKELAARS

Sanitair, riolering en keuken 8 B.

Hoe oud is de badkamer ongeveer? Nvt

Sanitair, riolering en keuken 8 C.

Lopen de afvoeren van wastafels, douche, bad, toiletten, gootstenen en kranen goed door? Ja

Zo nee, welke niet?

Sanitair, riolering en keuken 8 D.

Is de woning aangesloten op het gemeentelijke riool? Ja

Sanitair, riolering en keuken 8 E.

Zijn er gebreken (geweest) aan de riolering, zoals breuken, stankoverlast, lekkages, etc.? Nee

Zo ja, welke?

Sanitair, riolering en keuken 8 F.

Is er een andere voorziening, zoals een septictank, beerput of dergelijk aanwezig? Nee

Zo ja, wat is er aanwezig en hoe dient dit te worden onderhouden?

Sanitair, riolering en keuken 8 G.

Van welk jaar dateert de keukenopstelling ongeveer? Nvt

Sanitair, riolering en keuken 8 H.

Van welk jaar dateert de inbouwapparatuur ongeveer? Nvt

Functioneert alle inbouwapparatuur? Ja

Zo nee, welk inbouwapparaat functioneert niet?

Sanitair, riolering en keuken 8 I.

Heeft u een kokend water kraan? (bijvoorbeeld een Quooker kraan of een soortgelijke kraan) Ja

Zo ja, functioneert deze kraan naar behoren en hoe oud is deze kraan ongeveer? Nvt

Diversen 9 A.

Wat is het bouwjaar van de woning? Jaren 1964
volledige
renovatie
2008

VRAGENLIJST:



SCHULTING
& PARTNERS
ECHTE MAKELAARS

Diversen 9 B.

Zijn er asbesthoudende materialen in/op de woning/ bijgebouw(en) aanwezig? (bijvoorbeeld asbest zeil, een asbestplaat die onder en/of achter de CV ketel is geplaatst, asbesthoudend isolatiemateriaal om de verwarmingsbuis, asbesthoudend koord bij oude cv-ketels/gaskachels, asbestgolfplaten e.d.)

Nee

Zo ja, welke en waar?

Diversen 9 C.

Blijft er in de woning zeil achter, al dan niet vastgelijmd, dat is aangeschaft tussen 1955 en 1982?

Nee

Diversen 9 D.

Is er sprake van loden leidingen in de woning?

Nee

Zo ja, waar?

Diversen 9 E.

Is er een Japanse duizendknoop aanwezig in de tuin? (Een Japanse duizendknoop is een exotische plant, welke moeilijk te verwijderen is. De sterke wortelstokken en stengels van de Japanse duizendknoop zijn in staat om schade te veroorzaken aan gebouwen, leidingen en wegen)

Nee

Diversen 9 F.

Is er in puin/asbest afval in de grond/tuin aanwezig?

Niet bekend

Diversen 9 G.

Heeft u elders lekkages gehad? (dus los van het dak/ sanitair/ riolering)

Nee

Diversen 9 H.

Is de grond verontreinigd?

Niet bekend

Zo ja, is er een onderzoeksrapport?

Zo ja, heeft de gemeente/provincie een onderzoeks- of saneringsbevel opgelegd?

Diversen 9 I.

Is er een olietank aanwezig of aanwezig geweest?

Nee

Zo ja, is deze gesaneerd/verwijderd?

Als deze is gesaneerd, waar is de olietank op het perceel gesitueerd?

Is er een Kiwa-certificaat aanwezig?

N.v.t

Diversen 9 J.

VRAGENLIJST:



SCHULTING
& PARTNERS
ECHTE MAKELAARS

Is er sprake van overlast door ongedierte in of (rond)om de woning?
(Denk aan muizen, ratten, kakkerlakken, etc.) Nee

Zo ja, waar?

Diversen 9 K.

Is de woning aangetast door houtworm, boktor, ander ongedierte of
zwam? Nee

Zo ja, waar?

Zo ja, is deze aantasting al eens behandeld?

Zo ja, wanneer?

Zo ja, door welk bedrijf?

Diversen 9 L.

Is er sprake van chlorideschade (betonrot)? (Betonrot komt vooral voor
in kruipruimtes van woningen gebouwd tussen 1965 en 1981 die
voorzien zijn van betonnen vloerelementen van het merk Kwaaitaal of
Manta. Ook andere beton- elementen - bijvoorbeeld balkons - kunnen
aangetast zijn) Nee

Zo ja, waar?

Diversen 9 M.

Hebben er verbouwingen en/of bijbouwingen plaatsgevonden in en/of
om de woning? Nee

Zo ja, welke ver-/bijbouwingen?

Zo ja, in welk jaartal?

Zo ja, door welk bedrijf zijn deze uitgevoerd?

Diversen 9 N.

Zijn er verbouwingen of uitbreidingen uitgevoerd zonder
omgevingsvergunning (voorheen bouwvergunning)? Nee

Zo ja, welke?

Diversen 9 O.

Is er sprake van glasvezel internet?

Diversen 9 P.

Bent u in het bezit van een definitief energieprestatiecertificaat/
energielabel? Ja

Zo ja, welke label?

Vaste lasten 10 A.

Hoeveel betaalde u voor de laatste aanslag onroerendezaakbelasting? 0

VRAGENLIJST:



SCHULTING
& PARTNERS
ECHTE MAKELAARS

Belastingjaar?

Vaste lasten 10 B.

Wat is de WOZ-waarde? 808000

Peiljaar?

Vaste lasten 10 C.

Hoeveel betaalde u voor de laatste aanslag waterschapslasten?

Belastingjaar?

Vaste lasten 10 D.

Hoeveel betaalde u voor de laatste aanslag gemeentelijke belastingen?
(zoals rioolheffing en afvalstoffenheffing e.d.)

Belastingjaar?

Vaste lasten 10 E.

Welke voorschotbedragen betaalt u maandelijks aan de nutsbedrijven? 370

Gas:

Elektra: 60

Water: 27

Stadsverwarming: 0

Anders: Nvt

Te weten: 0

Wat is uw jaarverbruik voor gas/ elektriciteit en water? Gas (m³):

Elektriciteit hoog (kWh):

Elektriciteit laag (kWh):

Elektriciteit totaal (kWh):

Water (m³):

Stadsverwarming (GJ): 0

Anders: 0

Met hoeveel bewoners bewoonde u de woning? Aantal: 2

Vaste lasten 10 F.

Zijn er lease- en/of huurkoopcontracten? Nee
(Bijvoorbeeld keuken, kozijnen, cv-ketel, etc.)

Zo ja, welke?

Zijn deze contracten overdraagbaar op de koper?

Let op! Veel lease- en huurkoopcontracten zijn niet langer overdraagbaar op een koper. Neem hiervoor contact op met de betreffende leverancier.

VRAGENLIJST:



SCHULTING
& PARTNERS
ECHTE MAKELAARS

Hoe lang lopen de contracten nog en wat is de eventuele afkoopsom?

Afkoopsom:

Duur:

Vaste lasten 10 G.

Als er sprake is van erfpacht of opstalrecht hoe hoog is dan de canon per jaar? 0

Heeft u alle canons betaald? N.v.t

Is de canon afgekocht? N.v.t

Zo ja, tot wanneer?

Vaste lasten 10 H.

Heeft u alle gemeentelijke belastingen die u verschuldigd bent al betaald? Ja

Zijn er variabele bedragen voor gemeenschappelijke poorten, inritten of terreinen? Nee

Zo ja, hoe hoog en waarvoor?

Vaste lasten 10 I.

Heeft u, om in de straat te parkeren, een parkeervergunning nodig? Nee

Hoeveel parkeervergunningen kunnen er maximaal worden aangevraagd?

Wat zijn de kosten voor deze parkeervergunning(en) per jaar?

Garanties 11 A.

Zijn er lopende onderhoudscontracten en/of garantieregelingen overdraagbaar aan de koper? Nee
(Zoals dakbedekking, cv-installatie, dubbele beglazing, etc.)

Zo ja, welke?

Nadere informatie 12 A.

Overige zaken(Overige zaken die de koper naar uw mening moet weten) Nvt



SCHULTING
& PARTNERS
ECHTE MAKELAARS

Hoe vond u de woning die u zojuist heeft bekeken?

Weet u dat het voor een eigenaar altijd heel spannend is als er een bezichtiging plaatsvindt? Hij/zij is ontzettend benieuwd naar uw mening en wij op kantoor zijn dat ook! Laat u ons alstublieft uw reactie weten! Ook als de woning niet aan uw wensen voldoet. En mocht u nog een tweede bezichtiging wensen, regelen wij dat met plezier voor u.

U zoekt toch iets anders?

Maak dan vooral uw woonwensen kenbaar bij ons op kantoor en wellicht vinden wij uw droomhuis!

Schulting & Partners staat energiek, deskundig en vol enthousiasme voor u klaar!

Schulting & Partners LLP
makelaars - taxateurs o.z.

Herengracht 2
4331 PW Middelburg
tel: 0118 - 616617
info@schulting-partners.nl
www.schulting-partners.nl

Funderingsrisico:

Aan deze woning is in de NVM-software een funderingsrisico-indicator (A t/m E) toegekend. Deze wordt uitsluitend weergegeven als A-B-C enerzijds of D-E anderzijds en kan in mate van betrouwbaarheid variëren. De funderingsrisico-indicator is gebaseerd op data uit FunderMaps, waarbij onder meer wordt gekeken naar funderingstype, bodem- en grondwatergegevens, verzakkingen en hersteldata. FunderMaps is een commercieel dataplatform, ontwikkeld met het KCAF. Verkoper, de makelaar en de NVM staan niet in voor de juistheid, volledigheid of actualiteit van de funderingsrisico-indicator en de gebruikte data van FunderMaps. De funderingsrisico-indicator is informatief, indicatief, geeft geen garanties en vormt geen oordeel over de feitelijke staat van de fundering. Aan de funderingsrisico-indicator kunnen geen rechten worden ontleend. Geïnteresseerden wordt geadviseerd om, indien de staat van de fundering voor hen van belang is, zelfstandig een (beperkt of volledig) funderingsonderzoek te (laten) verrichten.

Deze brochure is met zorg samengesteld. Voor de juistheid van de verstrekte informatie zijn wij in grote mate afhankelijk van de informatie van derden en derhalve niet aansprakelijk voor in de brochure opgenomen onjuiste of onvolledige informatie. Alle opgegeven maten en oppervlakten zijn indicatief. Aan de inhoud van deze informatie kunnen geen rechten worden ontleend.



Maatvoering

Schulting & Partners dient de te verkopen woning in te meten volgens de branche brede meetinstructie. De meetinstructie is gebaseerd op de NEN2580. De meetinstructie is bedoeld om een meer eenduidige manier van meten toe te passen voor het geven van een indicatie van de gebruiksoppervlakte. De meetinstructie sluit verschillen in meetuitkomsten, afrondingen of beperkingen bij het uitvoeren van de meting. Koper is geadviseerd een en ander zelf na te meten en verkoper en zijn makelaar accepteren hiervoor geen aansprakelijkheid.

Onderzoeksplicht

De koper heeft zijn eigen onderzoeksplicht naar alle zaken die voor hem van belang zijn en kan zich nimmer beroepen op onbekendheid met feiten die hij zelf had kunnen waarnemen of die kenbaar zijn of waren uit de openbare registers.

Bezichtigingen

Bezichtigingen van het object kunnen in principe iedere dag plaatsvinden, echter wel na voorafgaande afspraak via ons kantoor. De koop en verkoop van een huis is zowel voor de koper als voor de verkoper een spannende tijd. De eigenaar heeft zijn best gedaan om de woning ten behoeve van uw bezichtiging zo goed mogelijk naar voren te laten komen.

Vanzelfsprekend verwacht hij een berichtje omtrent uw bevindingen. Ook wanneer u geen verdere belangstelling voor de woning heeft, verzoeken wij u dat even aan ons kantoor door te geven zodat wij de eigenaar kunnen informeren.

Het uitbrengen van een bod

Een huis kopen doet u wellicht niet elk jaar. Wij gaan ervan uit dat u, vóórdat u een bod uitbrengt op de woning, onderzoek heeft verricht naar alle aspecten die in het algemeen en voor u in het bijzonder van belang zijn bij het nemen van uw aankoopbeslissing. Daartoe behoort uiteraard het bestuderen van deze informatie het inwinnen van informatie bij de gemeente en een onderzoek naar uw financiële mogelijkheden. Verzekert u zich ervan dat alle voor u belangrijke zaken ter sprake komen.

Bij het uitbrengen van een bod is niet alleen het bedrag van belang maar dient u zich ook duidelijk uit te spreken over o.a. de navolgende zaken

- datum van aanvaarding
- eventuele overname roerende zaken
- eventuele ontbindende voorwaarde(n)

NB. alsieder krijgt u niet automatisch een ontbindende voorwaarde voor de financiering. U dient dit expliciet bij uw bod te vermelden. Over ontbindende voorwaarde(n) moeten partijen het eens zijn vóór de koop.

Koopovereenkomst

Een eventuele koopovereenkomst kan uitsluitend tot stand komen wanneer op alle onderdelen daarvan volledige overeenstemming is bereikt. De gemaakte afspraken worden vastgelegd in een koopovereenkomst. Tenzij anders vermeld zal de koopovereenkomst worden opgemaakt door Schulting & Partners, conform de modelkoopakte, opgesteld door onze brancheorganisatie.

Behoudens andere afspraken zal er in de koopovereenkomst een artikel worden opgenomen, waarbij de koper zich verplicht binnen een afgesproken periode een waarborgsom van 10% van de koopsom aan de notaris te voldoen.

Ontbindende voorwaarde hypotheek

Wij beschouwen het als vanzelfsprekend dat een aspirant koper, alvorens in onderhandeling te treden dan wel tot aankoop over te gaan, zich heeft laten informeren omtrent zijn financieringsmogelijkheden.

Overige ontbindende voorwaarden

Overige voorwaarden zoals woonvergunning, voorbehoud bouwkundige keuring, verkoop eigen woning etc. worden uitsluitend in de koopovereenkomst opgenomen, indien deze bij de onderhandeling uitdrukkelijk zijn overeengekomen.

Clausules

In sommige gevallen worden in de koopovereenkomst clausules opgenomen om bepaalde zaken voor u en verkoper helder te regelen. De volgende clausules kunnen mogelijk in de koopovereenkomst worden opgenomen:

Asbestclausule

Als in de onroerende zaak asbesthoudende stoffen aanwezig (kunnen) zijn, dan wordt dit met deze clausule aan de koper kenbaar gemaakt. Zo mogelijk meldt de verkoper waar de asbesthoudende stoffen verwerkt zijn. In de regel blijven de asbesthoudende stoffen in de onroerende zaak en gaat het risico van verwijdering inclusief de bijbehorende kosten over op de koper. Kortom; koper vrijwaart verkoper voor alle aansprakelijkheid die uit de aanwezigheid van enig asbest in de onroerende zaak kan voortvloeien.

Ouderdomsclausule

Bij oudere woningen wordt de clausule opgenomen: "Het is koper bekend dat de onroerende zaak meer dan (jaren) oud is, wat betekent dat de eisen die aan de bouwkwaliteit gesteld mogen worden aanzienlijk lager liggen dan bij nieuwe woningen. In afwijking van artikel 6.3. van deze koopakte en artikel 7:17 lid 1 en 2 BW komt het geheel of ten dele ontbreken van een of meer eigenschappen van de onroerende zaak voor normaal en bijzonder gebruik voor rekening en risico van koper".

Daarnaast dient de koper rekening te houden met de (notaris)kosten voor de opmaak en inschrijving van de hypotheekakte. Heeft de verkopende partij een makelaar ingeschakeld om de woning te verkopen, dan komen de kosten hiervan voor zijn rekening. De verkopende makelaar is immers belangenbe-hartiger van de verkoper en niet van u als koper. Om deze reden is het door-gaans ook verstandig om zelf een makelaar van de NVM in te schakelen. De makelaarscourtage voor een aankopende makelaar komt wel voor rekening van de koper.

Feitelijke bewoning

In sommige gevallen is de verkoper niet dezelfde persoon als degene die de woning gebruikte en deze van binnen en buiten kent. Denk hierbij bijvoorbeeld aan nabestaanden die een woning erven en willen verkopen. Hoewel ook in een dergelijk geval de vragenlijst zo goed mogelijk moet worden ingevuld, kunnen er zaken ongenoemd blijven omdat de verkoper deze niet kan weten. Met deze clausule vrijwaart u de verkoper in een dergelijk geval voor de gebreken die ook voor hem 'verborgen' waren.

Vloerenclausule

Soms is er in een woning sprake van een ouder type betonvloeren, welke gevoelig zijn voor (of aangetast zijn met) betonrot. In deze clausule wordt dit in een dergelijk geval bevestigd en wordt de verkoper in de meeste gevallen door de koper gevrijwaard voor aansprakelijkheid voor de betonvloeren.



Erfdienstbaarheden en of kwalitatieve verplichtingen bewoning

De in het kadaster ingeschreven rechten en plichten zijn van toepassing. Een kopie van de laatste eigendomstitel (eigendomsbewijs), welke ter inzage aanwezig is op ons kantoor, zal deel uitmaken van de koopovereenkomst. In de notariële akte van levering worden de gevestigde erfdiensbaarheden en of kwalitatieve verplichtingen opgenomen waardoor de huidige toestand gehandhaafd blijft.

Lijst van (on)roerende zaken

Bij aankoop wordt de staat van oplevering in de regel vastgesteld middels een lijst van (on)roerende zaken behorende bij de koopakte. Voor zover aan deze documentatie een lijst van (on)roerende zaken is toegevoegd, is deze onder voorbehoud van tussentijdse wijzigingen.

Waarborgsom

Tot zekerheid voor de nakoming van de verplichtingen van koper wordt verlangd dat deze na het sluiten van de koopovereenkomst een waarborgsom stort bij de notaris ter grootte van 10% van de koopsom. In plaats van de waarborgsom kan koper ook een schriftelijke bankgarantie doen stellen mits deze bankgarantie onvoorwaardelijk is en afgegeven door een in Nederland gevestigde bankinstelling.

Baten en lasten

Alle baten, lasten, welke hebben te maken met het bezit van het object, waaronder huurpenningen, parklasten en verschuldigde canons, waaronder begrepen heffingen en baten die voortvloeien uit de akte van splitsing en/of reglement (indien van toepassing) komen voor rekening van kopende partij vanaf de datum van notarieel transport. Gebruikerslasten worden niet verrekend. De lopende baten, lasten en dergelijke zullen tussen partijen naar rato worden verrekend.

Identificatie

De makelaar in onroerende zaken wordt door de WWFT en AVG verplicht om van iedere client o.a. de identiteit vast te stellen.

MEEST GESTELDE VRAGEN:



SCHULTING
& PARTNERS
ECHTE MAKELAARS

1. Wanneer ben ik in onderhandeling?

U bent pas in onderhandeling als de verkopende partij reageert op uw bod door een tegenbod te doen. U bent echter nog niet in onderhandeling als de verkopende makelaar aangeeft dat hij uw bod met de verkoper zal bespreken.

2. Mag een makelaar doorgaan met bezichtigingen als er al over een bod onderhandeld wordt?

Ja, dat mag. Een onderhandeling hoeft namelijk nog niet tot een verkoop te leiden. Bovendien kan het zijn dat de verkoper graag wil weten of er meer belangstelling is. Overigens mag ook met meer dan één gegadigde tegelijk worden onderhandeld. Een makelaar moet dit wel duidelijk melden.

3. Wanneer ik de vraagprijs bied, moet de verkoper de woning dan aan mij verkopen?

Nee. De Hoge Raad heeft bepaald dat de vraagprijs moet worden gezien als een uitnodiging tot het doen van een bod. Ook als u de vraagprijs biedt, kan de verkoper dus nog beslissen of hij uw bod aanvaardt of niet, of dat hij zijn makelaar een tegenbod laat doen.

4. Kan de verkoper de vraagprijs van een woning tijdens de onderhandeling verhogen?

Ja, de verkoper kan besluiten de vraagprijs te verhogen of te verlagen. Daarnaast kunt u als potentiële koper echter ook besluiten om tijdens de onderhandelingen uw bod weer te verlagen. Zodra de verkopende partij een tegenbod doet, vervalt namelijk uw eerder gedane bod.

5. Hoe komt de koop tot stand?

Als verkoper en koper het eens zijn over de belangrijkste zaken (zoals de prijs, de opleveringsdatum en de ontbindende voorwaarden), legt de verkopende makelaar de afspraken schriftelijk vast in een koopakte. Ontbindende voorwaarden zijn hierin een belangrijk onderwerp. U krijgt niet automatisch een ontbindende voorwaarde. Wilt u als koper bijvoorbeeld een ontbindende voorwaarde voor de financiering, dan moet u dit melden bij het uitbrengen van uw bod. Het is belangrijk dat de partijen het eens zijn over aanvullende afspraken en ontbindende voorwaarden voordat de koopakte wordt opgemaakt.

Zodra beide partijen de koopakte hebben ondertekend is de koopovereenkomst gesloten. De koper ontvangt dan een afschrift van deze akte. Vanaf dat moment treedt voor u als particuliere koper de wettelijke bedenktijd van drie dagen in werking. Binnen deze tijd kunt u als koper alsnog afzien van de aankoop. Doet u dit niet, zijn de financiën rond en vormen ook eventuele andere ontbindende voorwaarden geen obstakel meer, dan zal op de afgesproken opleveringsdatum de overdracht plaatsvinden bij de notaris.

6. Mag een makelaar van de NVM tijdens de onderhandeling het systeem van verkoop wijzigen?

Ja, dat mag. Soms zijn er zo veel belangstellenden die de vraagprijs bieden of benaderen, dat het moeilijk te bepalen is wie de beste koper is. In dat geval kan de verkopende makelaar - in overleg met de verkoper - besluiten de lopende onderhandelingen af te breken en de biedprocedure te wijzigen om vervolgens te kiezen voor bijvoorbeeld een inschrijvingsprocedure. Hierbij hebben alle bidders een gelijke kans om het hoogste bod uit te brengen. Alvorens het systeem te wijzigen, dient de makelaar uiteraard eerst de eventueel gedane toezeggingen na te komen.

MEEST GESTELDE VRAGEN:



SCHULTING
& PARTNERS
ECHTE MAKELAARS

7. Wat is een ontbindende voorwaarde?

Deze voorwaarden zijn voor u de enige mogelijkheid om de koop zonder kosten of boete te kunnen ontbinden nadat er overeenstemming is bereikt. Ontbindende voorwaarden kunnen zijn:

- het voorbehoud dat de hypothecaire financiering rond komt
- het voorbehoud van uw technische keuring
- het voorbehoud van een bepaalde taxatiewaarde
- etc.

Ontbindende voorwaarden zijn zeer belangrijk en mogen daarom niet vergeten worden! Zij kunnen u veel kosten en zorgen besparen.

8. Wat is een optie?

Een optie in juridische zin geeft een partij de keuze om door een eenzijdige verklaring een koopovereenkomst met een andere partij te sluiten. Partijen zijn het dan wel eens over de voorwaarden van de koop, maar de koper krijgt bijvoorbeeld nog een week bedenktijd. Bij de aankoop van een nieuwbouwwoning is zo'n optie nog wel gebruikelijk. Bij het aankopen van een bestaande woning niet. Het begrip 'optie' wordt daarbij vaak ten onrechte gebruikt. Dan heeft het de betekenis van bepaalde toezeggingen die een verkopende makelaar kan doen aan een belangstellende koper tijdens het onderhandelingsproces. Zo'n toezegging kan bijvoorbeeld inhouden dat een belangstellende koper een paar dagen de tijd krijgt om na te denken over een bod. De makelaar zal in de tussentijd niet met een andere partij in onderhandeling te gaan. De belangstellende koper kan deze tijd gebruiken om een beter inzicht te krijgen in zijn financiering of in de gebruiksmogelijkheden van de woning. Een optie kunt u niet eisen; de verkoper en de verkopende makelaar beslissen zelf of er in een onderhandelingsproces bepaalde toezeggingen worden gedaan.

9. Moet een makelaar als eerste met mij in onderhandeling gaan als ik de eerste ben die belt voor bezichtiging of als ik als eerste een bod uitbreng?

Nee. De verkopende makelaar bepaalt samen met de verkoper de verkoop-procedure. Hij heeft wel de plicht u daarover te informeren. Hebt u serieus belangstelling, vraag de makelaar dan wat uw positie is. Dat kan teleurstelling voorkomen.

10. Zit de makelaarscourtage in de 'kosten koper'?

Nee. Onder 'kosten koper' vallen de kosten die overheid koppelt aan de overdracht van de woning. Dat zijn de overdrachtsbelasting, notariskosten voor het opmaken van de leveringsakte en de kosten voor het inschrijven daarvan in de registers.

ONS TEAM:



SCHULTING
& PARTNERS
ECHTE MAKELAARS



SCHULTING & PARTNERSECHTE MAKELAARS