

**VOOR
BERG**

makelaars

010-2650040
rotterdam@voorberg.nl
www.voorberg.nl



GRAVIN ADÉLASTRAAT 69

ROTTERDAM

VRAAGPRIJS € 450.000 K.K.

KENMERKEN



WOONOPPERVLAKTE

111 m²

PERCEELOPPERVLAKTE

0 m²

INHOUD

354 m³

BOUWJAAR

1983

ENERGIELABEL

-



OMSCHRIJVING

Stijlvol bovenhuis boven de daken van Rotterdam met royaal balkon en drie slaapkamers!

In het geliefde Heliport-complex bieden wij deze uitstekend onderhouden en verrassend ruime maisonnette-woning aan, gelegen op de 3e en 4e verdieping. Hier woon je rustig en groen, midden in het centrum van Rotterdam. De woning beschikt over drie slaapkamers, een royale woonkamer met woonkeuken van ca. 56 m², een moderne badkamer en een gezellig balkon/terras aan de voorzijde grenzend aan de woonkamer. Kortom wil je ruim en stads wonen in een moderne appartement, maak dan snel een afspraak.

Dankzij de praktische indeling, grote raampartijen en nette afwerking is dit een ideale woning voor jonge stadsbewoners die ruimte zoeken op een centrale locatie. De woning is volledig voorzien van dubbele beglazing, fraaie laminaatvloeren en strak afgewerkte wanden.

Indeling:

Begane grond:

De verzorgde centrale entree van het gebouw biedt toegang via zowel de lift als de trapopgang.

Derde verdieping:

Via de entree komt u in de hal, van waaruit het moderne toilet en de trap naar de woonverdieping bereikbaar zijn. Op deze verdieping bevinden zich drie slaapkamers, waarvan twee voorzien van een Frans balkon. De luxe badkamer is uitgerust met een ligbad, douchecabine, wastafel en designradiator. Tevens is er een praktische bergkast onder de trap aanwezig.

Vierde verdieping:

De royale, lichte woonkamer biedt via schuifpui toegang tot het balkon aan de achterzijde. Aan de voorzijde bevindt zich de moderne woonkeuken, uitgevoerd in een grijze kleurstelling en voorzien van een oven, vaatwasser, keramische kookplaat en afzuigkap.

Daarnaast beschikt de woning over een separate (fietsen)berging op de 2e verdieping.

Kenmerken:

- Bouwjaar 1983;
- Woonoppervlakte ca. 111 m²;
- Gelegen in het rustige Heliport-complex;
- Royale woonkamer met woonkeuken van ca. 56 m²;
- Balkon/terras aan grenzend aan de woonkamer;
- Moderne badkamer en toilet;
- Twee slaapkamers met Frans balkon;
- Volledig voorzien van HR++ dubbele beglazing;
- Appartement is aangesloten op stadsverwarming;
- Externe berging aanwezig;
- Erfpacht afgekocht tot 31 maart 2035; Het is mogelijk als koper de erfpacht af te kopen. (met mogelijkheid tot afkoop tot 31 maart 2054) indicatiebedrag aangevraagd bij de Gemeente Rotterdam.
- Actieve VvE, maandelijkse bijdrage van € 217,10;
- Oplevering in overleg.

Biedlogboek

Makelaars zijn wettelijk verplicht een biedlogboek bij te houden bij de verkoop van bestaande woningen.

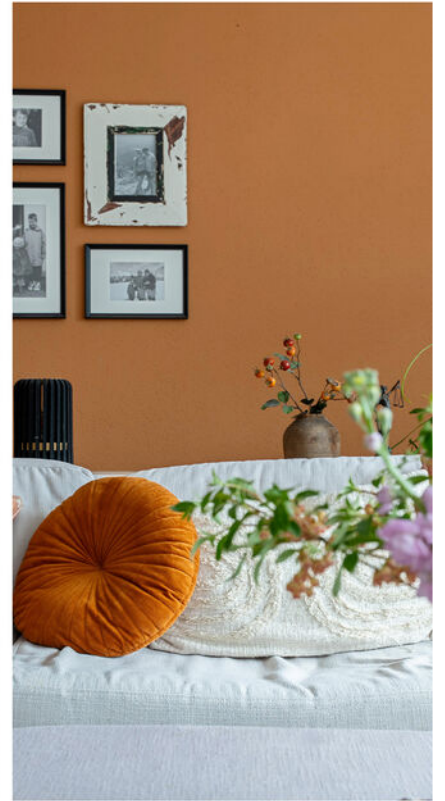
Biedingen kunt u, indien gewenst, nog steeds mondeling met ons bespreken maar dient u daarna digitaal aan ons te bevestigen via uw Move account.

De Meetinstructie is gebaseerd op de NEN2580. De Meetinstructie is bedoeld om een meer eenduidige manier van meten toe te passen voor het geven van een indicatie van de gebruiksoppervlakte. De Meetinstructie sluit verschillen in meetuitkomsten niet volledig uit, door bijvoorbeeld interpretatieverschillen, afrondingen of beperkingen bij het uitvoeren van de meting.

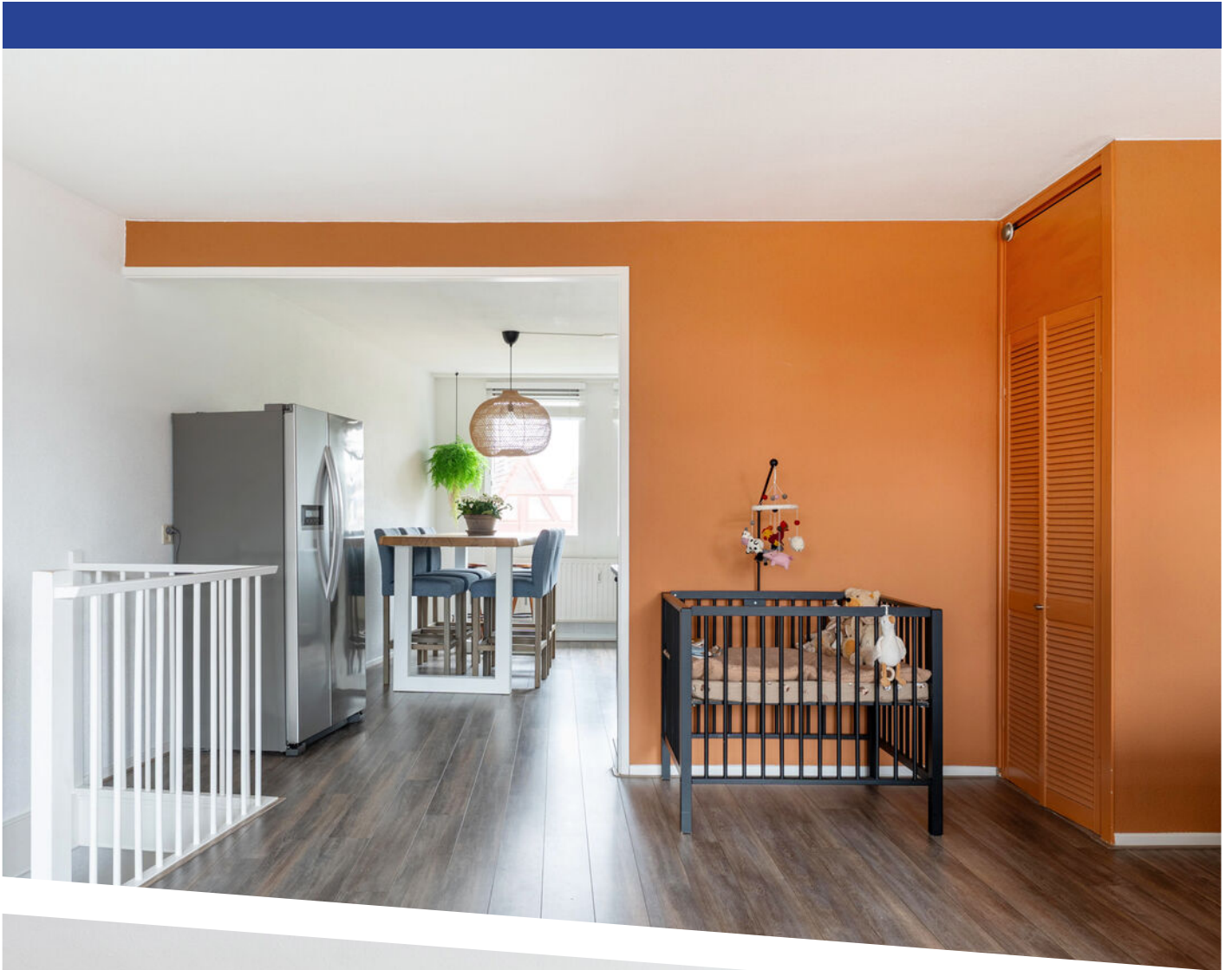
Bovenstaande presentatie is niet meer dan een uitnodiging tot het doen van een bod. Er kunnen geen rechten of verplichtingen aan worden ontleend.

Voorberg NVM Makelaars behartigt de belangen van de verkopende partij, schakel uw eigen NVM aankoopmakelaar in.









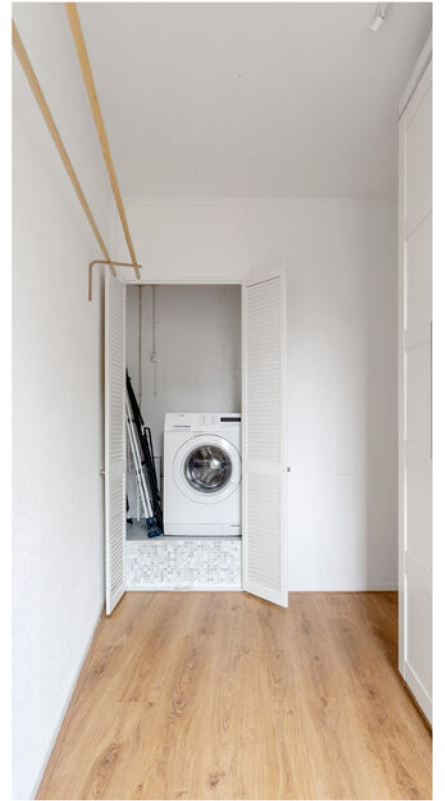


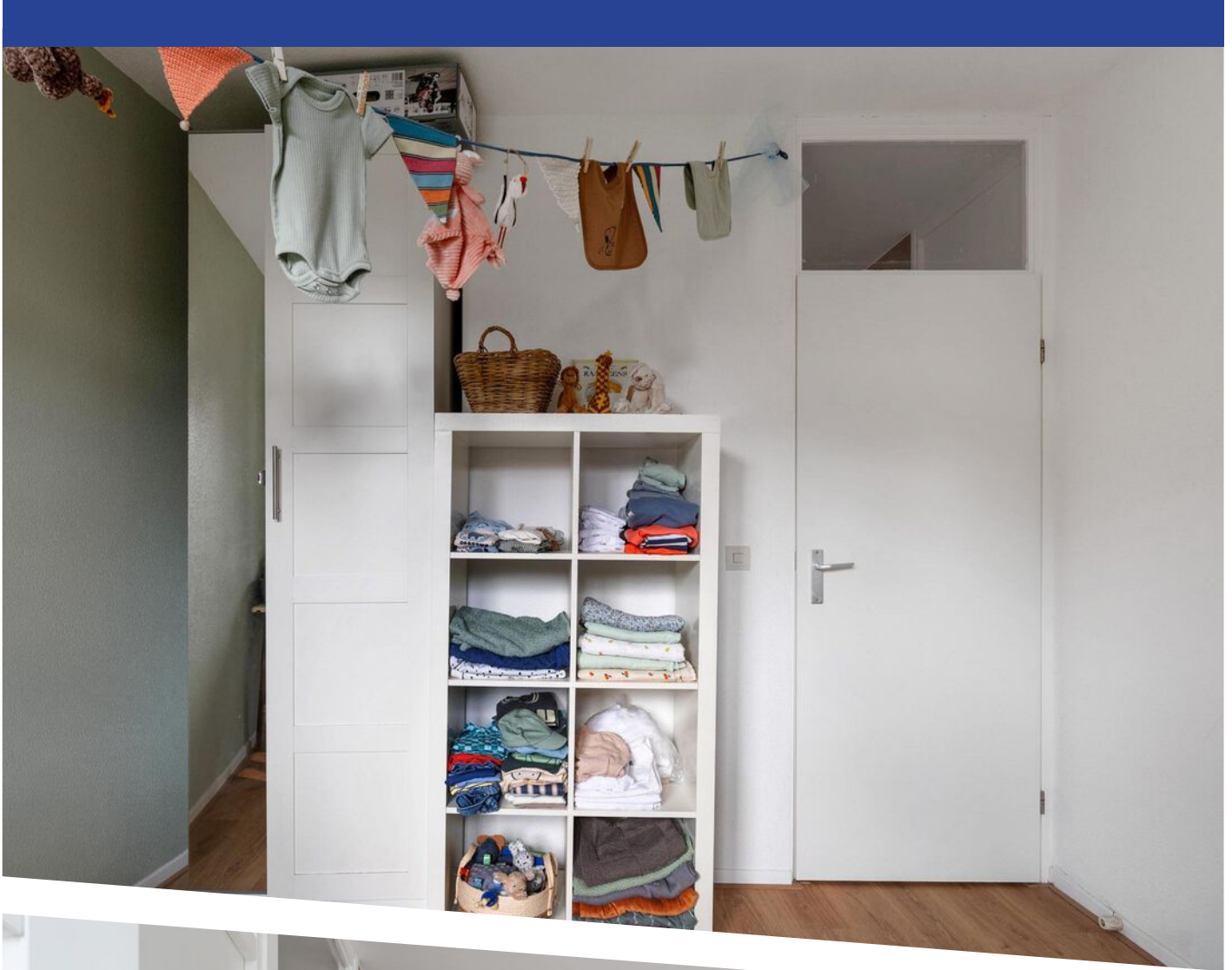


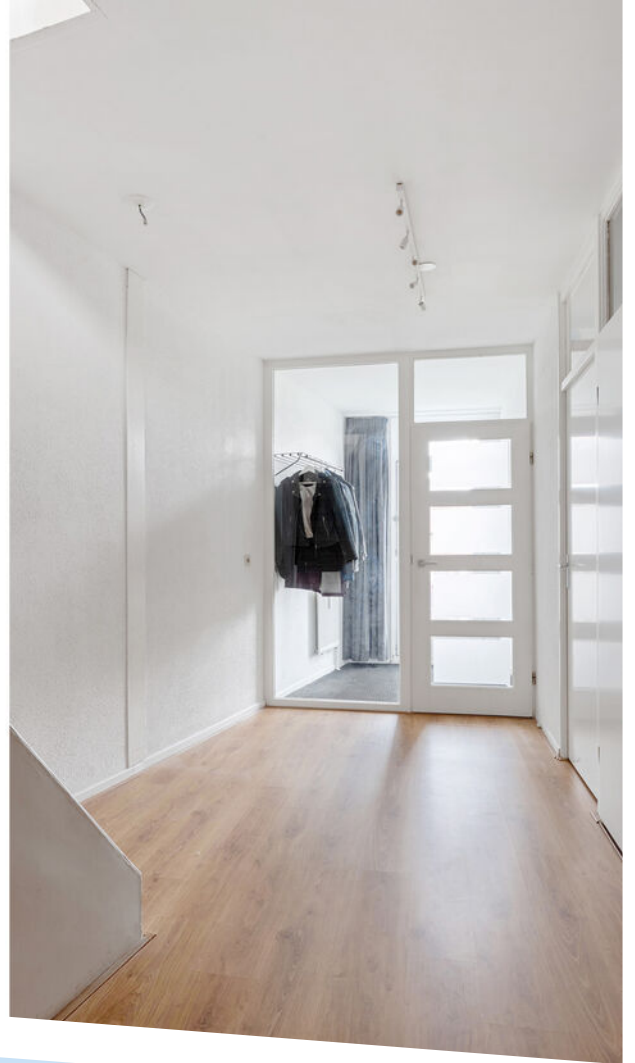


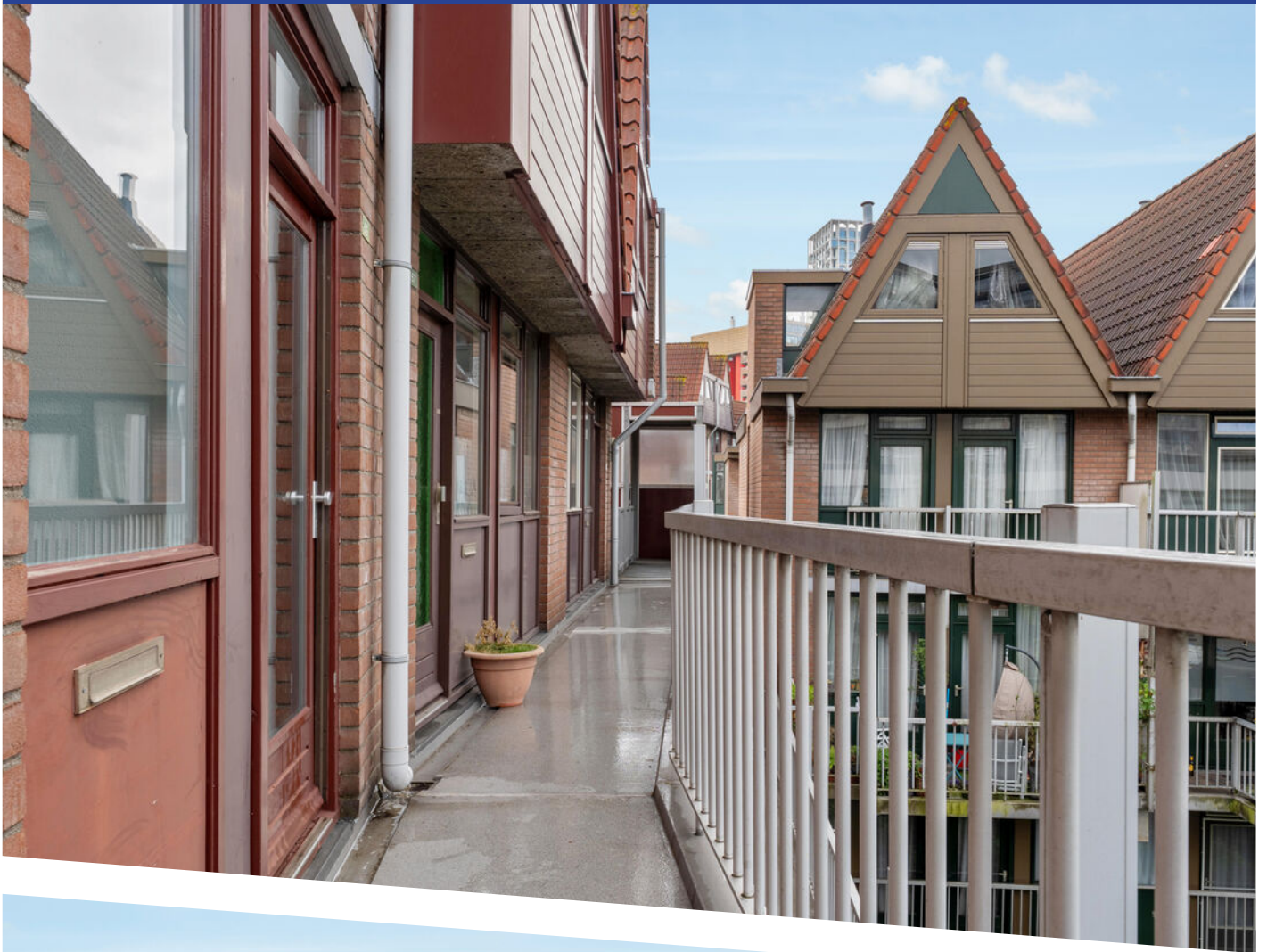






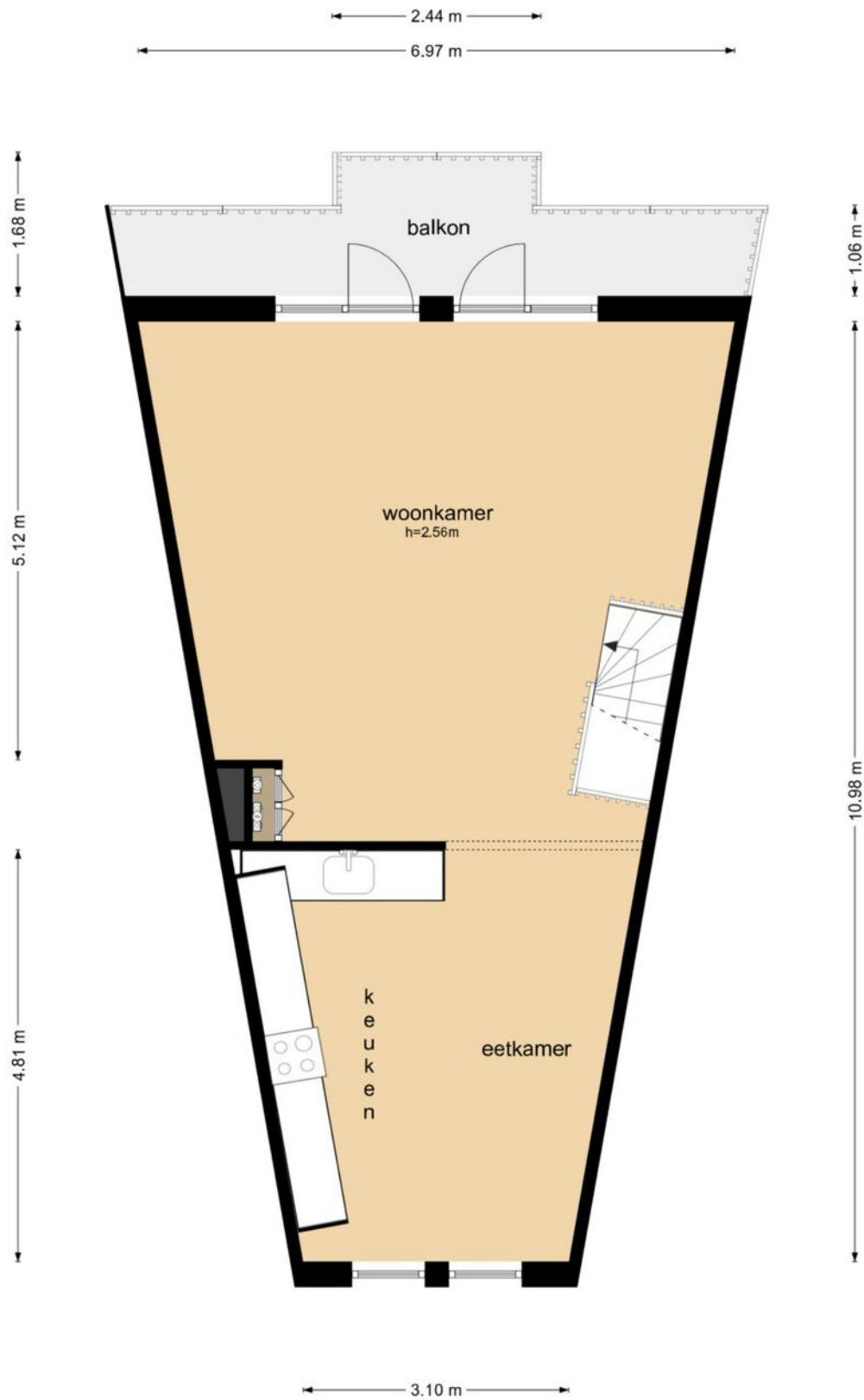








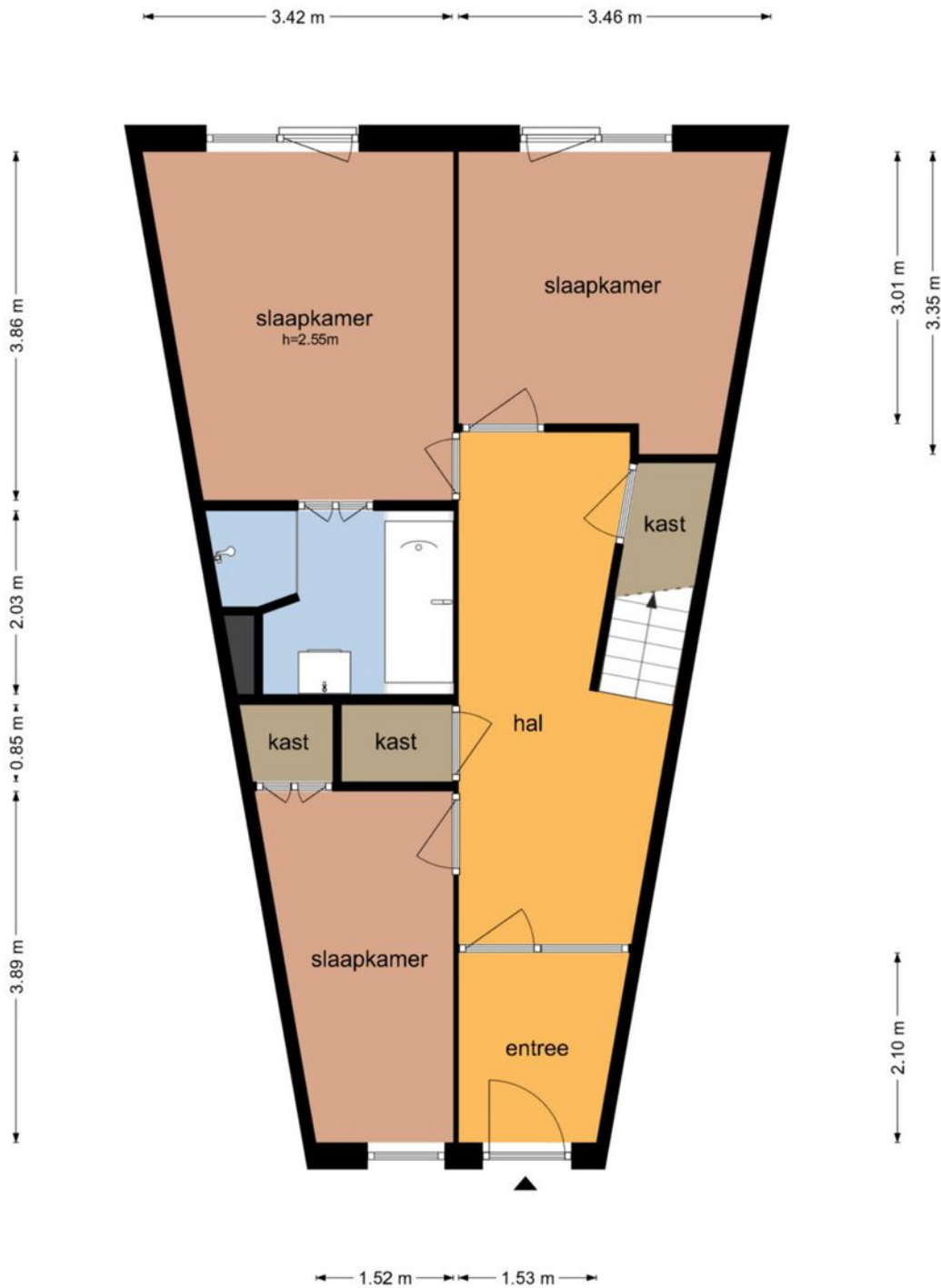
Gravin Adelastraat 69 - Rotterdam



De plattegronden zijn geproduceerd voor promotionele doeleinden en ter indicatie.
Aan de plattegronden kunnen geen rechten worden ontleend
© www.objectenco.nl

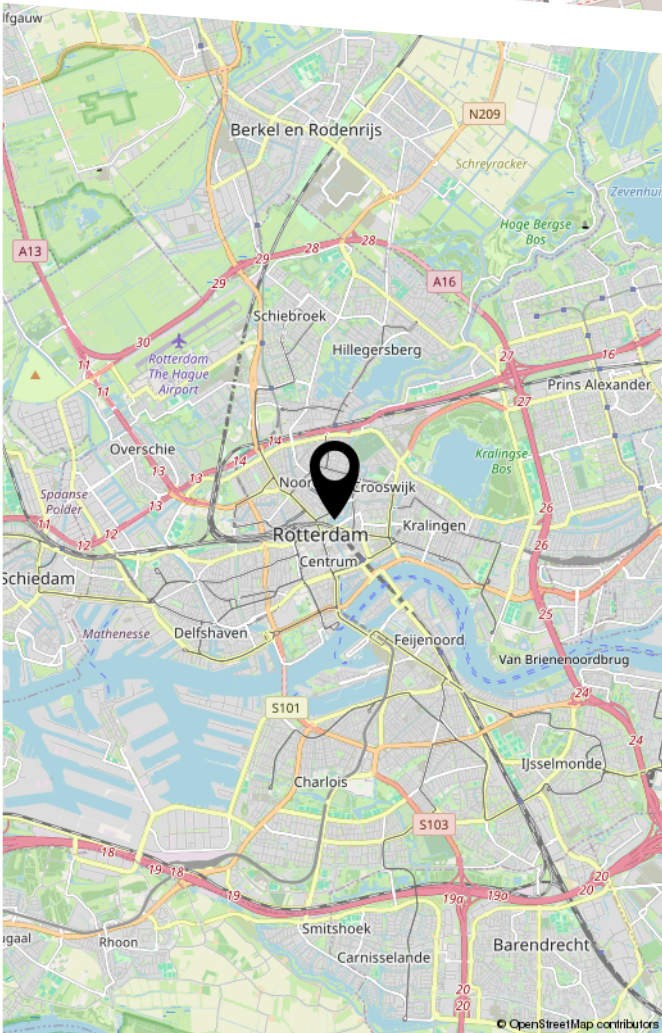
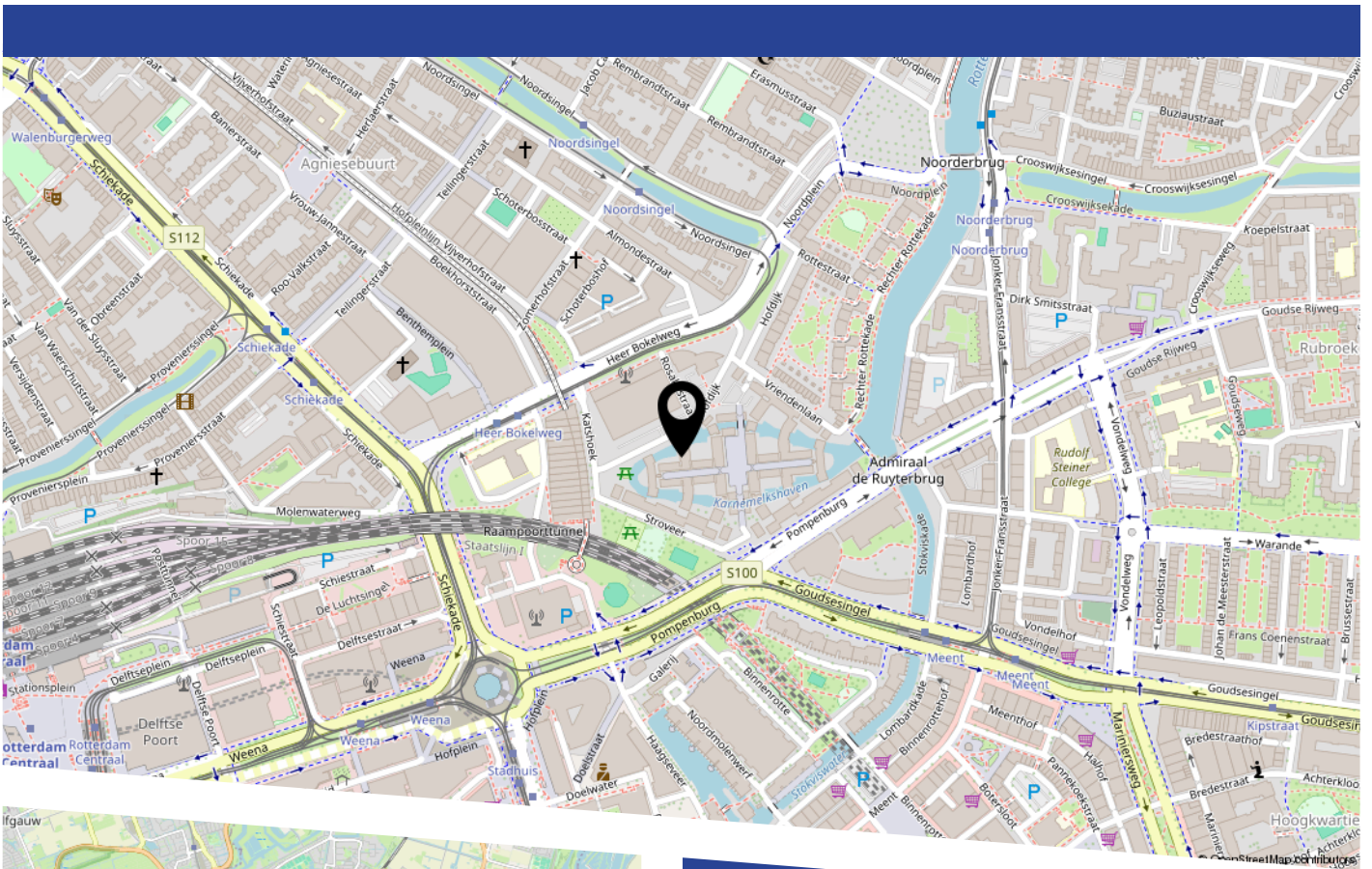
PLATTEGROND

Gravin Adelastraat 69 - Rotterdam



De plattegronden zijn geproduceerd voor promotionele doeleinden en ter indicatie.
Aan de plattegronden kunnen geen rechten worden ontleend
© www.objectenco.nl

LOCATIE OP DE KAART



Locatie:
Het Heliport-complex staat bekend om de rustige en groene opzet met autovrije straten, waterpartijen, binnentuinen en speelvoorzieningen. Tegelijkertijd woon je hier op loopafstand van alles wat het centrum van Rotterdam te bieden heeft. De Meent, Markthal, Station Blaak, de Oude Haven en diverse restaurants, koffiebars en winkels liggen allemaal dichtbij. Ook de omgeving is volop in ontwikkeling, waardoor deze locatie steeds populairder wordt onder jonge professionals en stadsliefhebbers. Openbaar vervoer en uitvalswegen zijn uitstekend bereikbaar.

BEKIJK DEZE WONING ONLINE!

VOOR
BERG

Gravin Adélastraat 69, Rotterdam



Scan deze code
en bekijk de woning
op je mobiel!



HEEFT U INTERESSE
IN DEZE WONING?

NEEM DAN CONTACT MET ONS OP!

VOORBERG NVM MAKELAARS
Statenweg 115 D
3039 HJ, Rotterdam

010-2650040
rotterdam@voorberg.nl
www.voorberg.nl