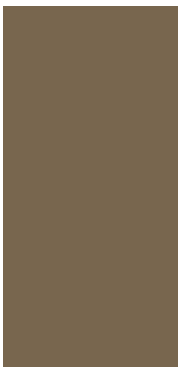


P.C. Hoofthaan 36

Heerhugowaard

Vraagprijs
€ 395.000
k.k.



KENMERKEN

Woonoppervlakte **135 m²**

Perceeloppervlakte **275 m²**

Inhoud **471 m³**

Bouwjaar **1968**

Energie label **B**

Vraagprijs

€ 395.000

k.k.



P.C. Hoofthaan 36

Heerhugowaard



Omschrijving

Op deze prachtige centrumlocatie aan autoluwe straat met voorzijde aan watersingel en op slechts 300 meter van winkelcentrum Raadhuisplein, bieden wij te koop aan deze royale degelijk gebouwde middenwoning met uitgebouwde keuken, stenen berging en 29 meter diepe tuin op het zuid-oosten (totaal 275m² eigen grond).

Deze woning is gebouwd in 1968, beschikt over een woonoppervlakte van 135m² en heeft energielabel B (isolatie van begane grondvloer, buitenmuren, dak en deels beglazing).

De woningscheidende muren zijn in spouw uitgevoerd, terwijl zowel de begane grondvloer als de eerste verdiepingsvloer in beton zijn uitgevoerd. De houten kozijnen verdienen op een aantal punten aandacht.

Indeling:

entree met vrijhangend toilet en trapopgang met vaste kast; royale doorzonwoonkamer (3.89 x 8.31 meter) met pvc-vloer; uitgebouwde open keuken van 2020 in U-vorm met inbouwapparatuur en eveneens pvc-vloer.

1e etage: 3 royale slaapkamers (oorspronkelijk 4), waarvan 1 met balkon aan de voorzijde. De grootste slaapkamer is voorzien van een kleedruimte (oorspronkelijke badkamer). De 4e slaapkamer is verbouwd tot moderne volledig betegelde badkamer, voorzien van buitenraam, inloopdouche, wastafel, ligbad en 2e toilet.

Vaste trap naar 2e etage, waarop een grote 4e slaapkamer, voorzien van dakkapel en dakisolatie. Voorzolder met berging en opstelling Intergas combi-cv-ketel; vaste trap vanaf de voorzolder naar ongeïsoleerde vliering/zolderberging boven de 4e slaapkamer.

Kortom een prachtig gesitueerde royale gezinswoning met een diepe vrije

achtertuintje zonder achterburen.

Aanvaarding op korte termijn.



























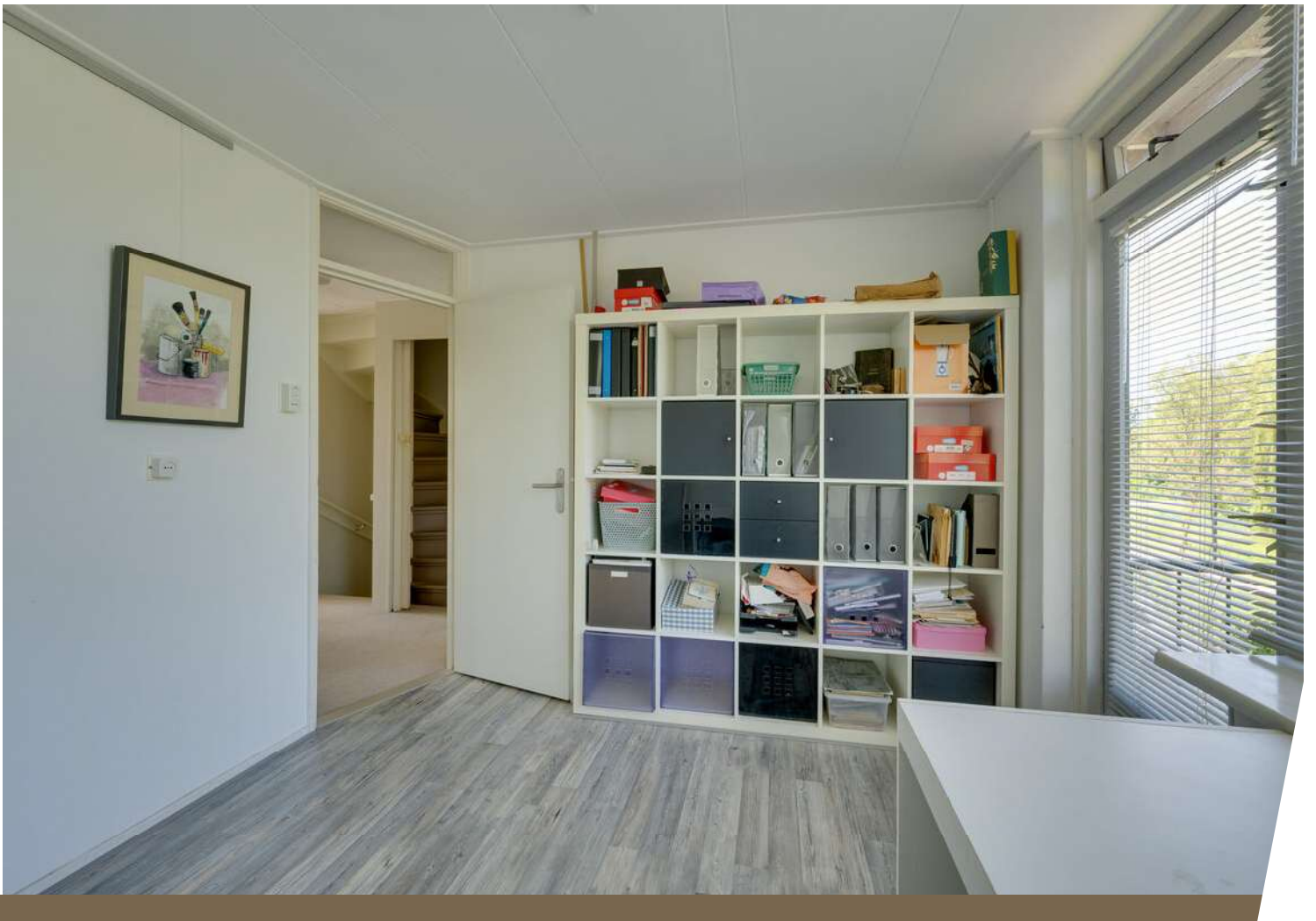
















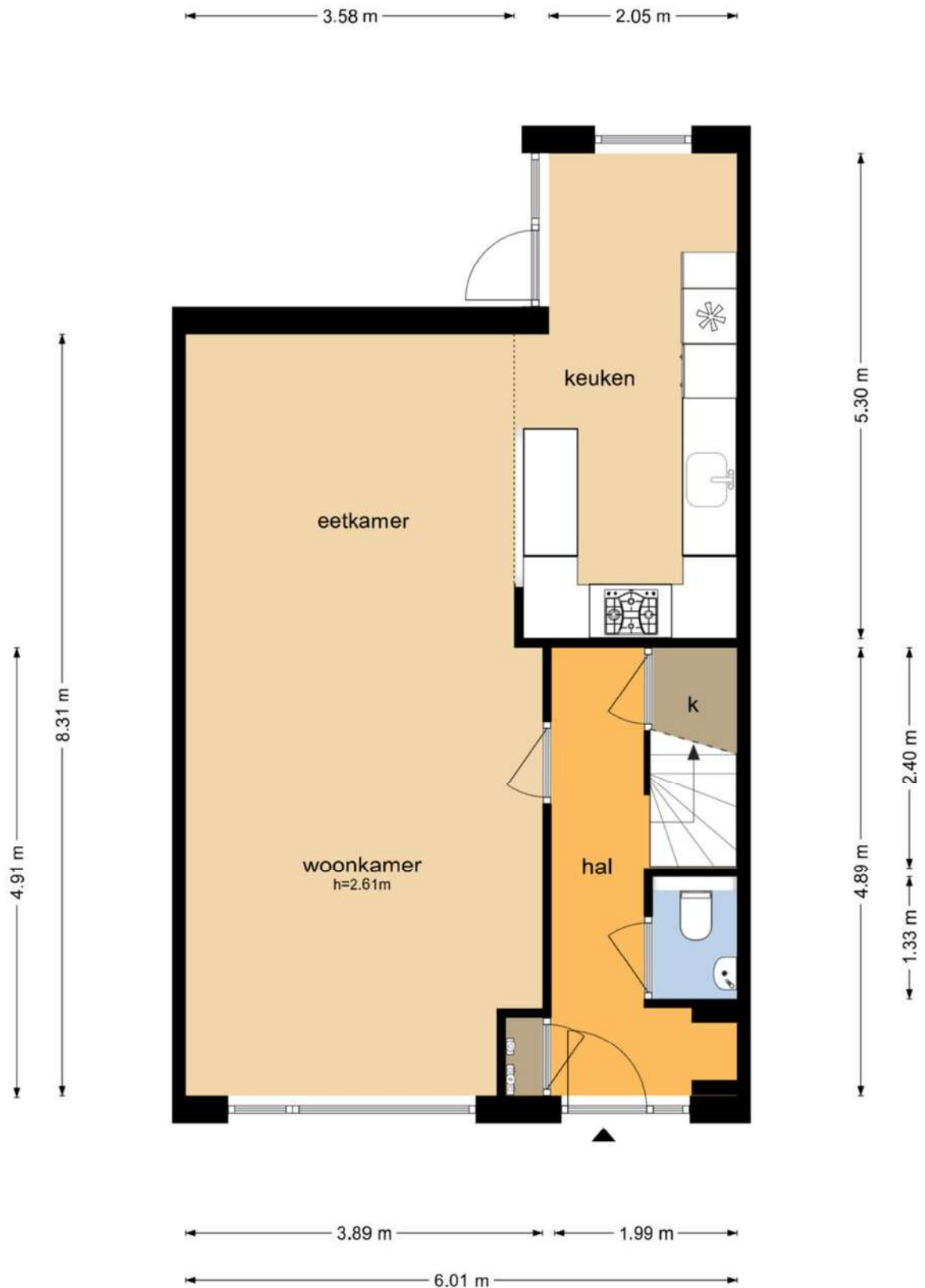






Plattegrond

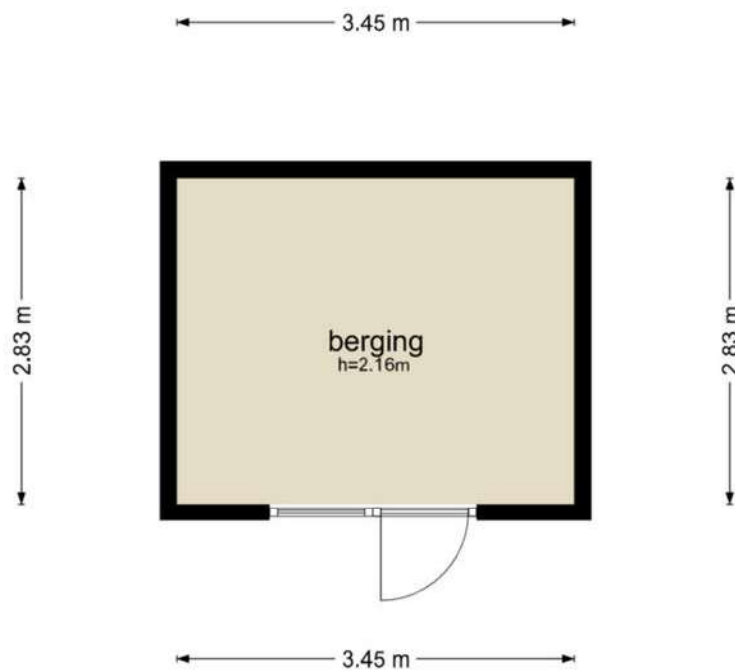
P.C. Hoofllaan 36 - Heerhugowaard
Begane Grond



De plattegronden zijn geproduceerd voor promotionele doeleinden en ter indicatie.
Aan de plattegronden kunnen geen rechten worden ontleend
© www.objectenco.nl

Plattegrond

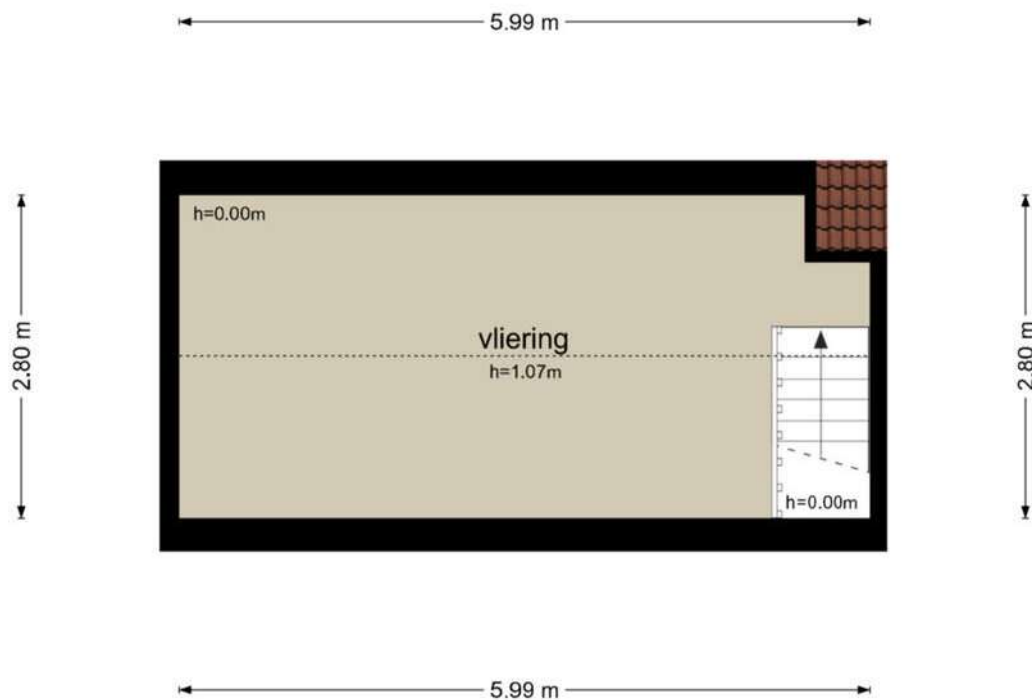
P.C. Hooftlaan 36 - Heerhugowaard Berging



De plattegronden zijn geproduceerd voor promotionele doeleinden en ter indicatie.
Aan de plattegronden kunnen geen rechten worden ontleend
© www.objectenco.nl

Plattegrond

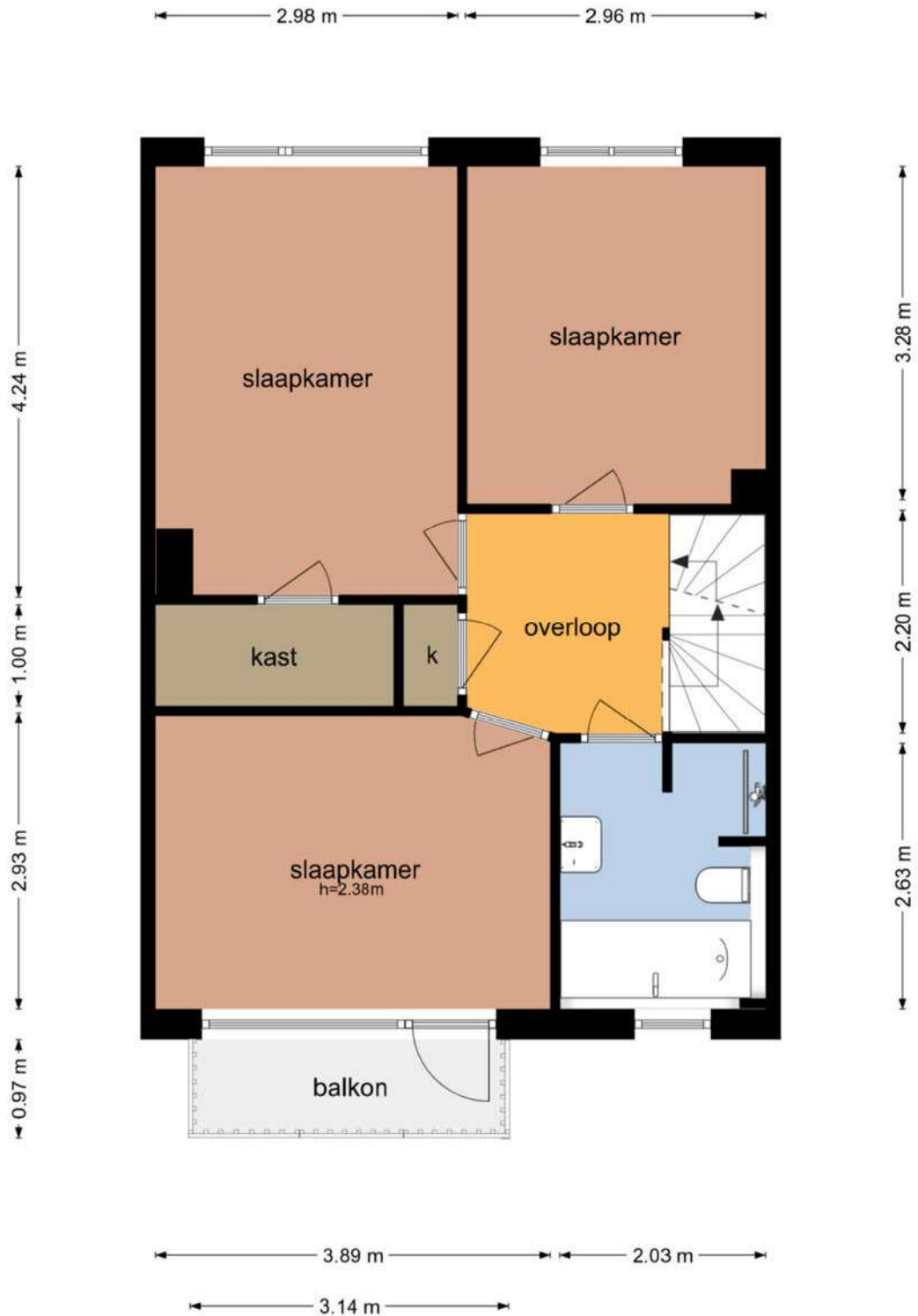
P.C. Hoofllaan 36 - Heerhugowaard Derde Verdieping



De plattegronden zijn geproduceerd voor promotionele doeleinden en ter indicatie.
Aan de plattegronden kunnen geen rechten worden ontleend
© www.objectenco.nl

Plattegrond

P.C. Hooftlaan 36 - Heerhugowaard
Eerste Verdieping



De plattegronden zijn geproduceerd voor promotionele doeleinden en ter indicatie.
Aan de plattegronden kunnen geen rechten worden ontleend
© www.objectenco.nl

Plattegrond

P.C. Hoofllaan 36 - Heerhugowaard Tweede Verdieping

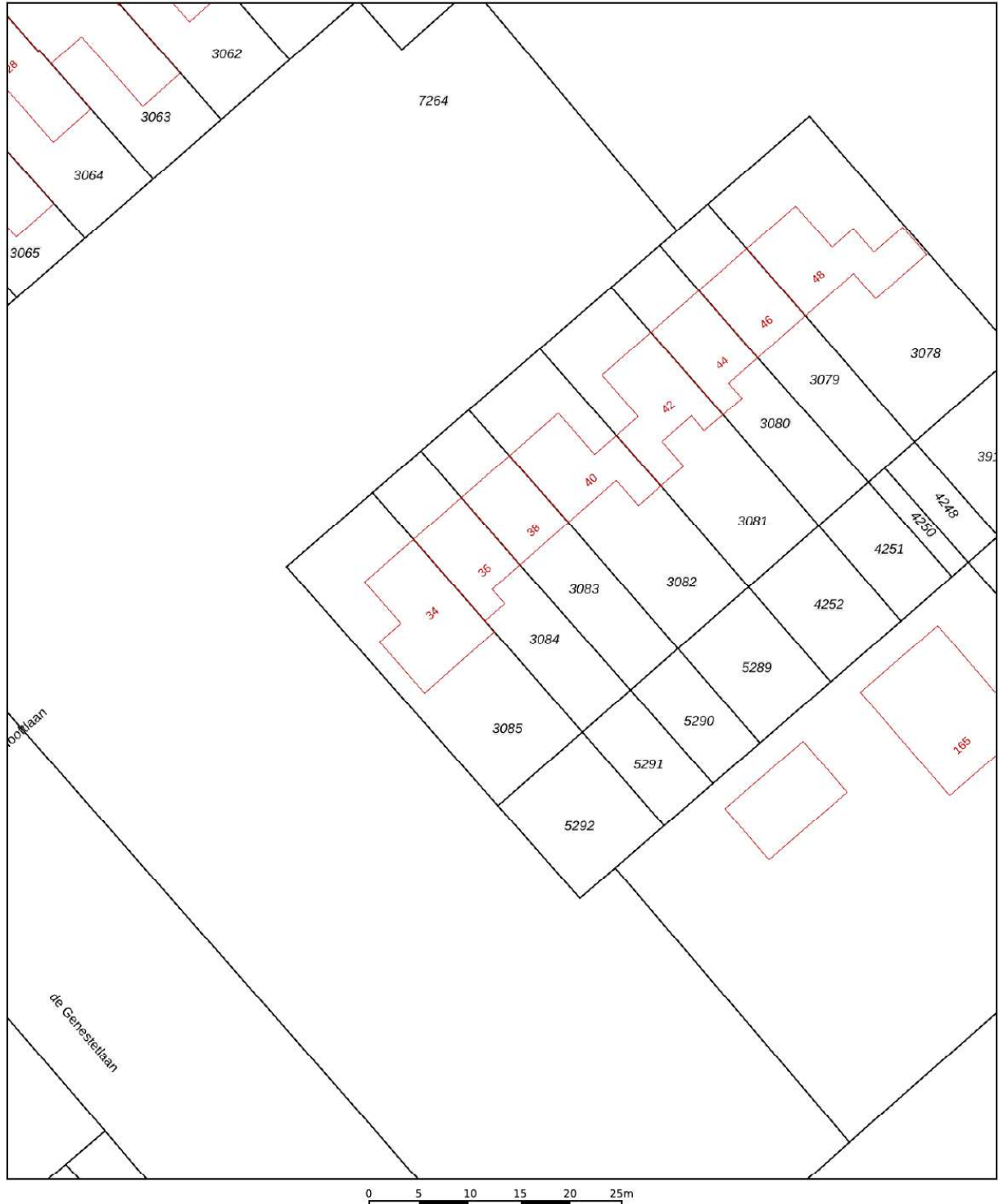


De plattegronden zijn geproduceerd voor promotionele doeleinden en ter indicatie.
Aan de plattegronden kunnen geen rechten worden ontleend
© www.objectenco.nl

Kadastrale kaart

Kadastrale kaart

Uw referentie: ---

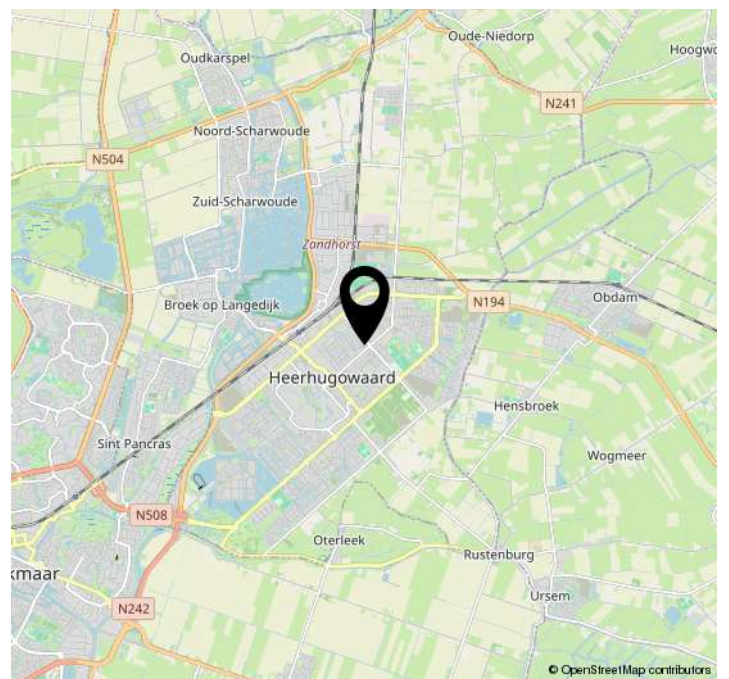
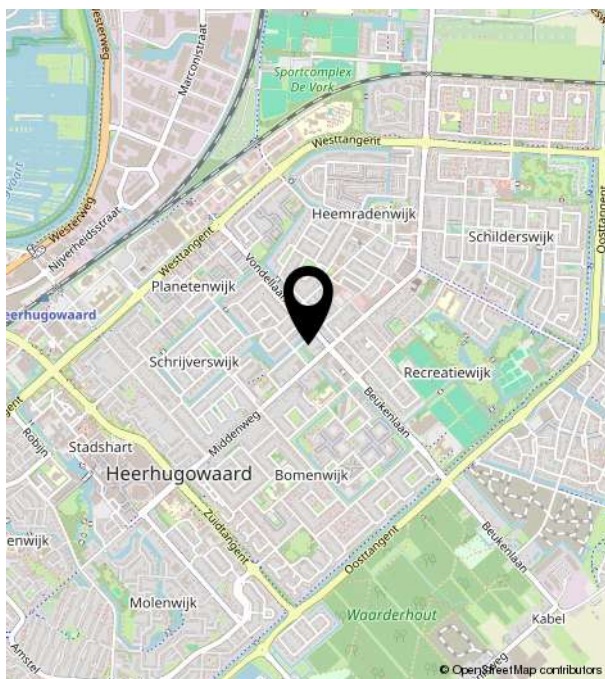
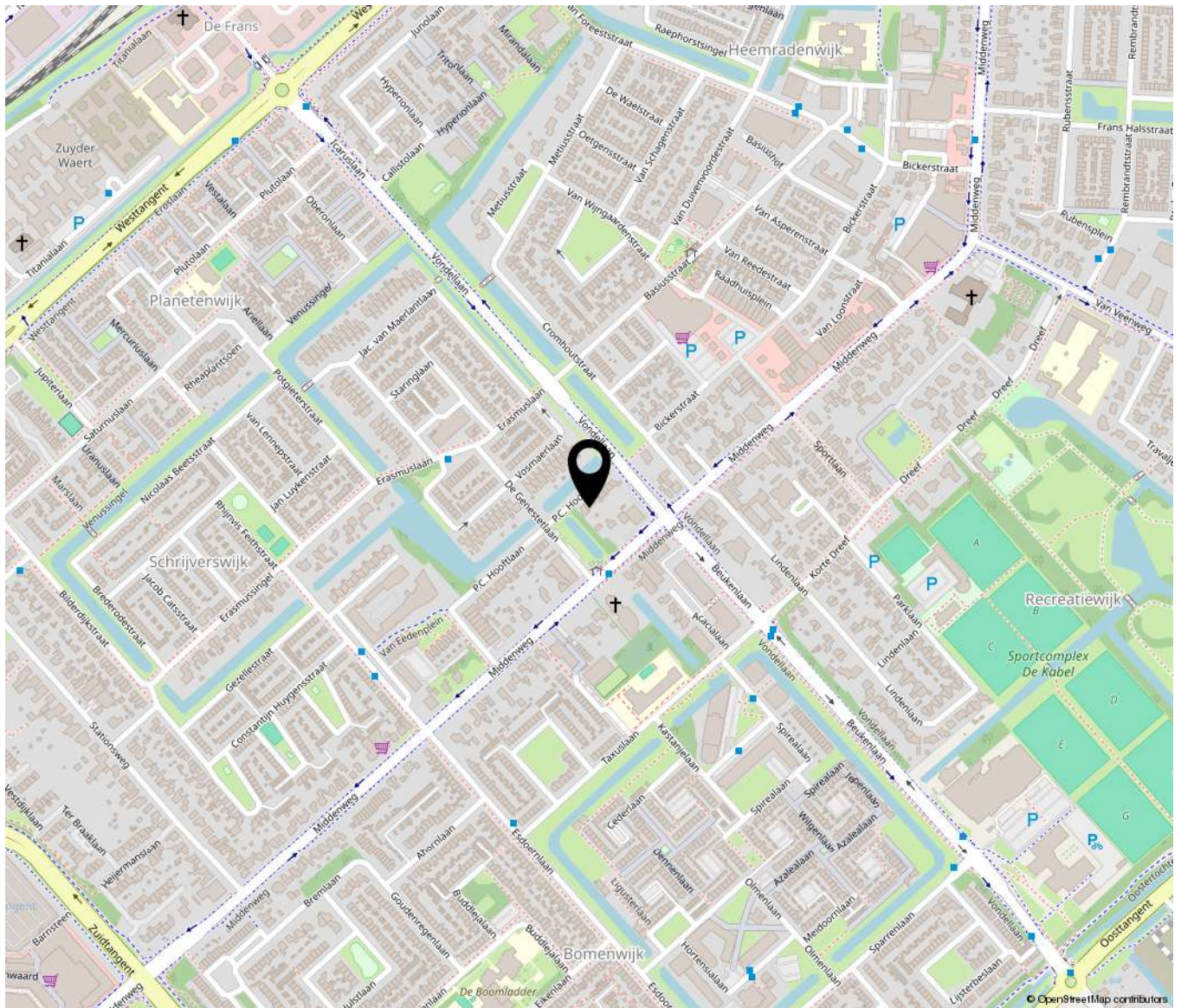


12345	Deze kaart is noordgericht	Schaal 1: 500	
25	Perceelnummer	Kadastrale gemeente Heerhugowaard	
	Huisnummer	Sectie N	
	Vastgestelde kadastrale grens	Perceel 3084	
	Voorlopige kadastrale grens		
	Administratieve kadastrale grens		
	Bebouwing		

Voor een eensluidend uittreksel, geleverd op 22 februari 2025
De bewaarder van het kadaster en de openbare registers

Aan dit uittreksel kunnen geen betrouwbare maten worden ontleend.
De Dienst voor het kadaster en de openbare registers behoudt zich de intellectuele eigendomsrechten voor, waaronder het auteursrecht en het databankenrecht.

Locatie op de kaart





Bakker Schoon
MAKELAARDIJ

Dorpsstraat 573 | 1723 HB Noord-Scharwoude
(0226) 343455 | Info@bakkerschoon.nl | [Www.bakkerschoon.nl](http://www.bakkerschoon.nl)