

"Selling a
home is
selling
history"



Witte de Withstraat 11 C
3012 BK Rotterdam

Vraagprijs € 399.500,- k.k.

Omschrijving

Witte de Withstraat 11 C

Heerlijk licht 3/4-kamer bovenwoning van 66 m², gelegen op een toplocatie middenin het bruisende centrum van Rotterdam. Deze fantastische woning beschikt o.a. over een ruime doorzonwoonkamer, 2 slaapkamers waarvan 1 op de zolderverdieping, moderne keuken en een fijn balkon! Dit super leuke appartement is gelegen aan de hippe Witte de Withstraat 11 C. O.a. de Coolsingel, metrostation Beurs, de Markthal en de Meent liggen op steenworp afstand! Deze levendige omgeving staat garant voor hippe winkels, gezellige terrassen/restaurantjes

Indeling

Afgesloten portiek met bellentableau en trapopgang naar de tweede verdieping en trap naar de onder het complex gelegen berging.

2e verdieping:

Ruime hal/entree met separaat toilet, vaste kast en toegang tot alle vertrekken. De ruime doorzonwoonkamer is opgedeeld in een woon- en eetgedeelte. Ook zijn er in de en suite 4 inbouwkasten verwerkt, erg handig als extra opbergruimte. De woonkamer ligt aan de voorzijde en heeft een leuk uitzicht over de Witte de With. Het eetgedeelte is gelegen aan de achterzijde en biedt toegang tot het fijne balkon. Hier kun je heerlijk van de avondzon genieten. De slaapkamer (achterzijde) is erg ruim van formaat en biedt tevens toegang tot het balkon. De moderne keuken beschikt over diverse inbouwapparatuur zoals een 4-pits gasfornuis, afzuigkap, oven, vaatwasser en koelkast. De volledig betegelde badkamer beschikt over een wastafel met wastafelmeubel en een inloopdouche.

Zolderverdieping:

Er is een extra ruimte/kamer aanwezig die ideaal te gebruiken is als werkruimte.

Berging:

In de onderbouw is er een berging behorende bij het appartement van c.a. 8 m².

Bijzonderheden

- Woonoppervlakte 66 m²
- Bouwjaar 1951
- 2 slaapkamers waarvan 1 op de zolderverdieping
- Verwarming en warm water door middel van stadsverwarming
- Externe berging in de onderbouw van circa 8 m²
- In de koopovereenkomst zal er een ouderdoms- niet zelf bewonings en funderingsclausule worden opgenomen

Oplevering

- in overleg

VandeVijver Makelaardij behartigt de belangen van de verkopende partij, schakel uw eigen aankoop makelaar in.

Vraagprijs

- € 399.500,00 k.k.



Kenmerken

Witte de Withstraat 11 C

Object gegevens

Soort appartement

appartement

Bouwjaar

1951

Details

Aantal slaapkamers

2 waarvan 1 op de zolderverdieping

Ligging

in centrum

Energie

Isolatie

gedeeltelijk dubbel glas

Verwarming

stadsverwarming

Maten object

Inhoud woning

260 m³

Gebruiksoppervlakte woonfunctie

66 m²

Overige inpandige ruimte

-

Gebouw gebonden buiten ruimte

4 m²

Externe bergruimte

19 m²

Tuin gegevens

Tuin

geen tuin



Foto's

Witte de Withstraat 11 C



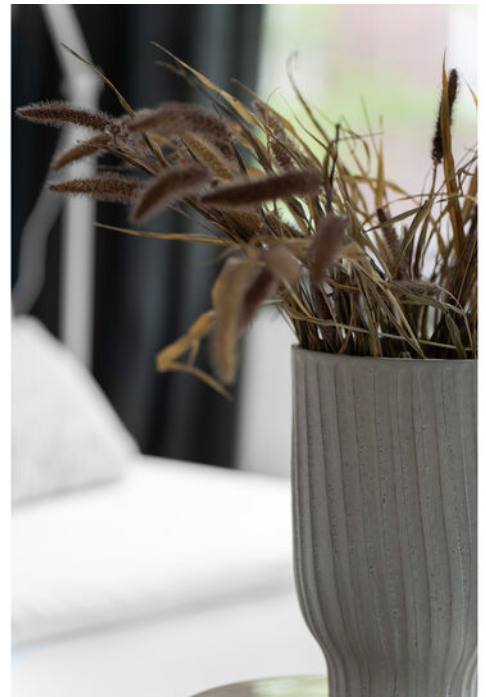
Foto's

Witte de Withstraat 11 C



Foto's

Witte de Withstraat 11 C



Foto's

Witte de Withstraat 11 C



Foto's

Witte de Withstraat 11 C



Foto's

Witte de Withstraat 11 C



Foto's

Witte de Withstraat 11 C



Foto's

Witte de Withstraat 11 C



Foto's

Witte de Withstraat 11 C



Foto's

Witte de Withstraat 11 C



Foto's

Witte de Withstraat 11 C



Foto's

Witte de Withstraat 11 C



Foto's

Witte de Withstraat 11 C



Foto's

Witte de Withstraat 11 C



Foto's

Witte de Withstraat 11 C



Foto's

Witte de Withstraat 11 C



Foto's

Witte de Withstraat 11 C



Foto's

Witte de Withstraat 11 C



Plattegronden

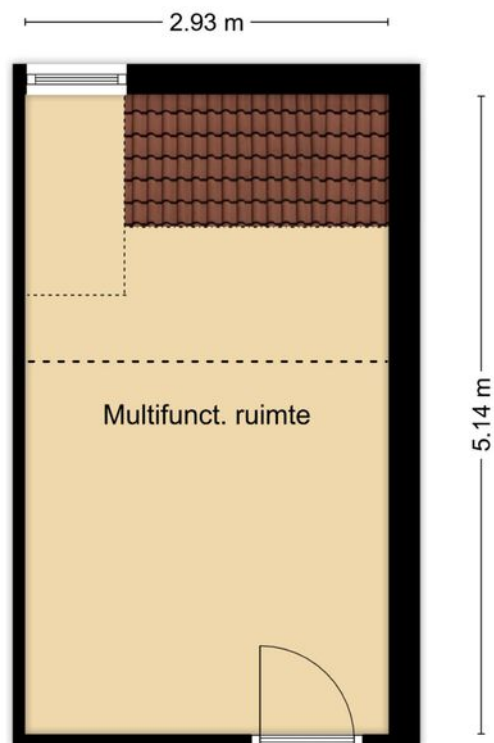
Witte de Withstraat 11 C



MAATVOERINGEN ZIJN INDICATIEF
Aan deze tekening kunnen geen rechten worden ontleend.
© Wij-Zien.nl

Plattegronden

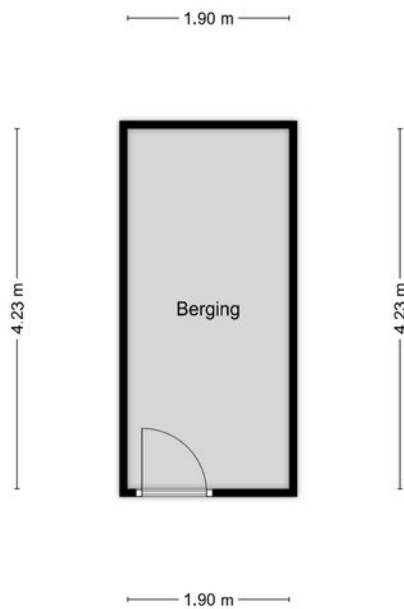
Witte de Withstraat 11 C



MAATVOERINGEN ZIJN INDICATIEF
Aan deze tekening kunnen geen rechten worden ontleend.
© Wij-Zien.nl

Plattegronden

Witte de Withstraat 11 C



MAATVOERINGEN ZIJN INDICATIEF
Aan deze tekening kunnen geen rechten worden ontleend.
© Wij-Zien.nl


Kadastrale kaart

Witte de Withstraat 11 C

Kadastrale kaart

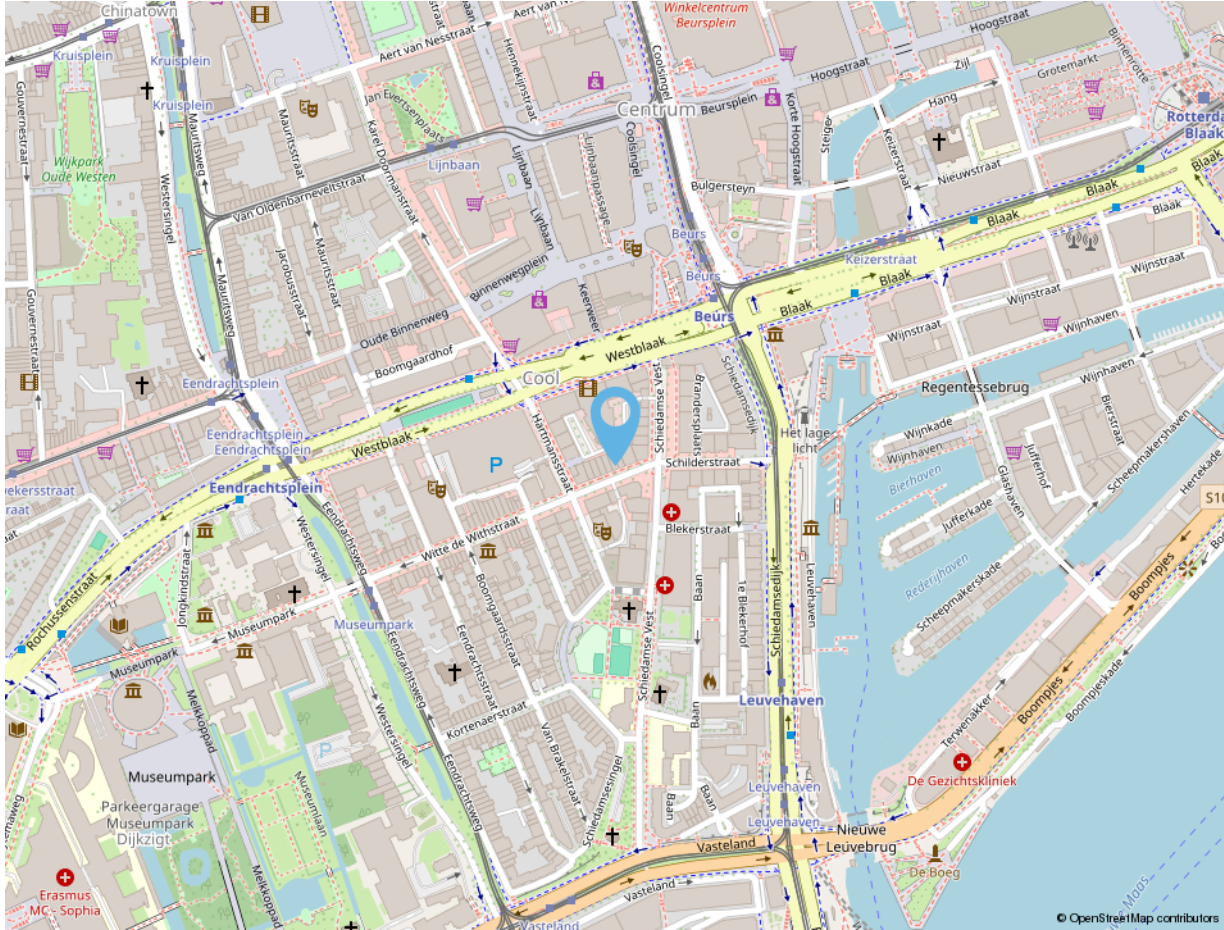
Uw referentie: ---



<p>12345 25</p>	<p>Deze kaart is noordgericht Perceelnummer Huisnummer — Vastgestelde kadastrale grens — Voorlopige kadastrale grens — Administratieve kadastrale grens — Bebouwing</p>	<p>Schaal 1: 500</p> <table border="0"><tr><td>Kadastrale gemeente</td><td>Rotterdam</td></tr><tr><td>Stactie</td><td>AG</td></tr><tr><td>Perceel</td><td>1696</td></tr></table>	Kadastrale gemeente	Rotterdam	Stactie	AG	Perceel	1696	<p>kadaster</p> 
Kadastrale gemeente	Rotterdam								
Stactie	AG								
Perceel	1696								
<p>Voor een eensluitend uittreksel, geleverd op 9 april 2025 De bewaarder van het kadaster en de openbare registers</p>		<p>Aan dit uittreksel kunnen geen betrouwbare maten worden ontleend. De Dienst voor het kadaster en de openbare registers behoudt zich de intellectuele eigendomsrechten voor, waaronder het auteursrecht en het databankenrecht.</p>							

Locatie

Witte de Withstraat 11 C



Adres gegevens

Adres

Witte de Withstraat 11 C

Postcode / Plaats

3012 BK Rotterdam

vandevijver
makelaardij



vandeVijver Makelaardij

Bentincplein 9
3039 KL Rotterdam

Tel: 010 203 79 47

info@vandevijvermakelaardij.nl
www.vandevijvermakelaardij.nl



vandevijver makelaardij



**vandevijver Makelaardij is een fris en energiek makelaarskantoor.
Wij zijn ervaren en gespecialiseerd in de Rotterdamse markt.
We begeleiden in aankoop, verkoop en verhuur.
U kunt tevens bij ons terecht voor het taxeren van een woning.**

Volg ons ook op social media:



vandevijverMakelaardij



vandevijver_Makelaardij

Deze informatie is door ons met de nodige zorgvuldigheid samengesteld. Alle verstrekte informatie moet beschouwd worden als een uitnodiging tot het doen van een bod of om in onderhandeling te treden. Onzerzijds wordt echter geen enkele aansprakelijkheid aanvaard voor enige onvolledigheid, onjuistheid of anderszins, dan wel de gevolgen daarvan. Alle opgegeven maten en oppervlakten zijn indicatief.

vandevijver
makelaardij



vandevijver Makelaardij

Bentincplein 9
3039 KL Rotterdam

Tel: 010 203 79 47

info@vandevijvermakelaardij.nl
www.vandevijvermakelaardij.nl

