



WILLEMARSLAAN 20 BARNEVELD



Op een mooie locatie in de jonge en geliefde woonwijk De Burgt staat deze ruime en uitgebouwde twee-onder-een-kapwoning met garage en eigen oprit. Met een woonoppervlakte van ruim 160 m² beschikt de woning over een tuingerichte woonkamer, royale open keuken met eetgedeelte, vijf goed bemeten slaapkamers en een complete badkamer. Ook buiten is het volop genieten: de verzorgde en grote achtertuin ligt op het zonnige zuidwesten en biedt een heerlijke plek om te ontspannen. Ook aan duurzaamheid is gedacht; de woning is voorzien van 10 zonnepanelen.

Kenmerken

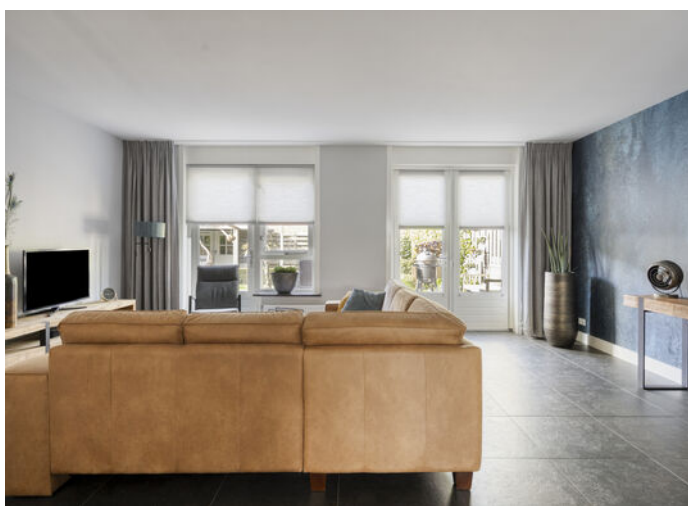
Type	geschakelde 2-onder-1-kapwoning
Kamers	6 (waarvan 5 slaapkamers)
Woonoppervlakte	161 m ²
Perceeloppervlakte	315 m ²
Inhoud	667 m ³
Bouwjaar	2007
Tuin	voortuin en achtertuin (zuidwest)
Garage	Aangebouwd steen
Verwarming	c.v.-ketel (Intergas, 2007)
Isolatie	volledig geïsoleerd, HR-glas
Duurzaamheid	10 zonnepanelen, energielabel A
Ligging	in woonwijk 'De Burgt'



Entree / hal

Via de entree betreedt u de woning en komt u in de ruime hal met trapopgang. Hier bevindt zich een deels betegelde toiletruimte met wandcloset en fonteintje. Daarnaast is er een praktische trapkast aanwezig die extra bergruimte biedt. Vanuit de hal heeft u toegang tot de woonkamer.





Woonkamer

De tuingerichte woonkamer is royaal van formaat, mede dankzij de fraaie uitbouw aan de achterzijde.

De grote raampartijen, loopdeur en openslaande deuren richting de tuin zorgen voor een prettige lichtinval en een mooie verbinding met het buitenleven.

De woonkamer is hoogwaardig afgewerkt met strakke wandafwerking en een gestuct plafond. Daarnaast is de ruimte voorzien van een nette plavuizenvloer met vloerverwarming, die doorloopt over de gehele begane grond.





Keuken

De ruime open keuken bevindt zich aan de voorzijde van de woning en beschikt over een keukenopstelling verdeeld over twee zijden, afgewerkt met een stijlvol granieten aanrechtblad.

De keuken is voorzien van diverse inbouwapparatuur, waaronder een 5-pits gaskookplaat, afzuiginstallatie, combi-magnetron, koelkast en vaatwasser.

Aan de voorzijde bevindt zich het eetgedeelte, waar meer dan voldoende ruimte is voor een grote eettafel. Vanuit het keukenraam heeft u een mooi uitzicht over de straat.





1e verdieping

De overloop biedt toegang tot drie slaapkamers en de badkamer. Alle slaapkamers zijn ruim van formaat en voorzien van grote raampartijen die zorgen voor een prettige lichtinval.

De ouderslaapkamer bevindt zich aan de achterzijde van de woning en beschikt over een praktische schuifwandenkast. Ook de slaapkamer aan de voorzijde is voorzien van een schuifwandenkast.







Badkamer

De moderne en complete badkamer is volledig betegeld en uitgerust met een inloopdouche met glazen deur, dubbel wastafelmeubel, wandcloset en designradiator.





2e verdieping

Via een vaste trap bereikt u de tweede verdieping. Hier treft u allereerst de overloop met de witgoedansluitingen en een vaste kast waarin de cv-installatie is ondergebracht.

Vervolgens heeft u toegang tot twee slaapkamers, beide voorzien van een dakraam en een nette laminaatvloer.

Vanaf de overloop is via een vaste trap de bergzolder bereikbaar. Daarnaast is door het plaatsen van knieschotten extra praktische bergruimte ontstaan.







Tuin

De ruime achtertuin is verzorgd aangelegd en gunstig gelegen op het zonnige zuidwesten.

Direct achter de woning bevindt zich een ruim terras met uitvalscherp. Verder heeft de tuin een speelse indeling met gazon, sierbestrating, grind, diverse beplanting en een sfeervolle pergola.

Achter in de tuin bevindt zich een houten berging met overkapping. Daarnaast beschikt de tuin over een praktische achterrom.





Garage

Vanuit de tuin bereikt u de garage: een praktische ruimte van circa 22 m², ideaal voor het stallen van fietsen of het opbergen van gereedschap. Via openslaande deuren heeft u vanuit de garage toegang tot de oprit, waar ruimte is om één of meerdere auto's op eigen terrein te parkeren.



Woonomgeving

De woning is gelegen in de geliefde woonwijk De Burgt. De wijk kenmerkt zich door veel groen en diverse speelvoorzieningen.

Op korte loopafstand bevinden zich een supermarkt, scholen, kinderopvang en verschillende gezondheidsvoorzieningen.

Ook het dorpscentrum van Barneveld met alle overige voorzieningen is binnen circa 10 fietsminuten bereikbaar. De uitvalswegen A30 en A1 liggen eveneens op korte afstand, op circa 5 autominuten rijden.



Algemeen

Spreekt deze landelijke en sfeervolle woning u aan en bent u nieuwsgierig geworden naar het comfort en de ruimte van deze woning? Neem dan contact op met Wolfsgoed Makelaardij voor een bezichtiging.

Documentatie:

Deze informatie is door ons met de nodige zorgvuldigheid samengesteld. Onzerzijds wordt echter geen enkele aansprakelijkheid aanvaard voor enige onvolledigheid, onjuistheid of anderszins, dan wel de gevolgen daarvan. Alle opgegeven maten en oppervlakten zijn indicatief.

De 10 meest gestelde vragen over het kopen en verkopen van een huis:

Vanaf het moment dat uw interesse gewekt wordt in een woning tot het moment waarop u het contract van uw nieuwe huis tekent, loopt u tegen allerlei vragen aan. Niet zo vreemd, want een huis kopen doet u niet elke dag. Een makelaar van de NVM doet dat wel, daarom kunnen we u op de meeste vragen snel een goed antwoord geven. Op onze website www.wolfsgoed.nl/overons/10meestgesteldevragen, beantwoorden we de 10 meest gestelde vragen zodat u weet waar u staat wanneer u op zoek gaat naar dat huis van uw dromen.



Lijst van zaken

	Blijft achter	Gaat mee	Ter overname
Woning - Interieur			
Designradiator(en)	X		
Verlichting, te weten			
- inbouwspots/dimmers	X		
- opbouwspots/armaturen/lampen/ dimmers	X		
- losse (hang)lampen		X	
Raamdecoratie/zonwering binnen, te weten			
- gordijnrails	X		
- overgordijnen		X	
- rolgordijnen	X		
- (losse) horren/rolhorren	X		
- Plissé beneden			X
Vloerdecoratie, te weten			
- vloerbedekking	X		
- laminaat	X		
- plavuizen	X		
Overig, te weten			
- spiegelwanden	X		
Woning - Keuken			
Keukenblok (met bovenkasten)	X		
Keuken (inbouw)apparatuur, te weten			
- (gas)fornuis	X		
- afzuigkap	X		
- combi-oven/combimagnetron	X		
- koelkast	X		
- vaatwasser	X		
Woning - Sanitair/sauna			
Toilet met de volgende toebehoren			
- toilet	X		
- toiletrolhouder	X		

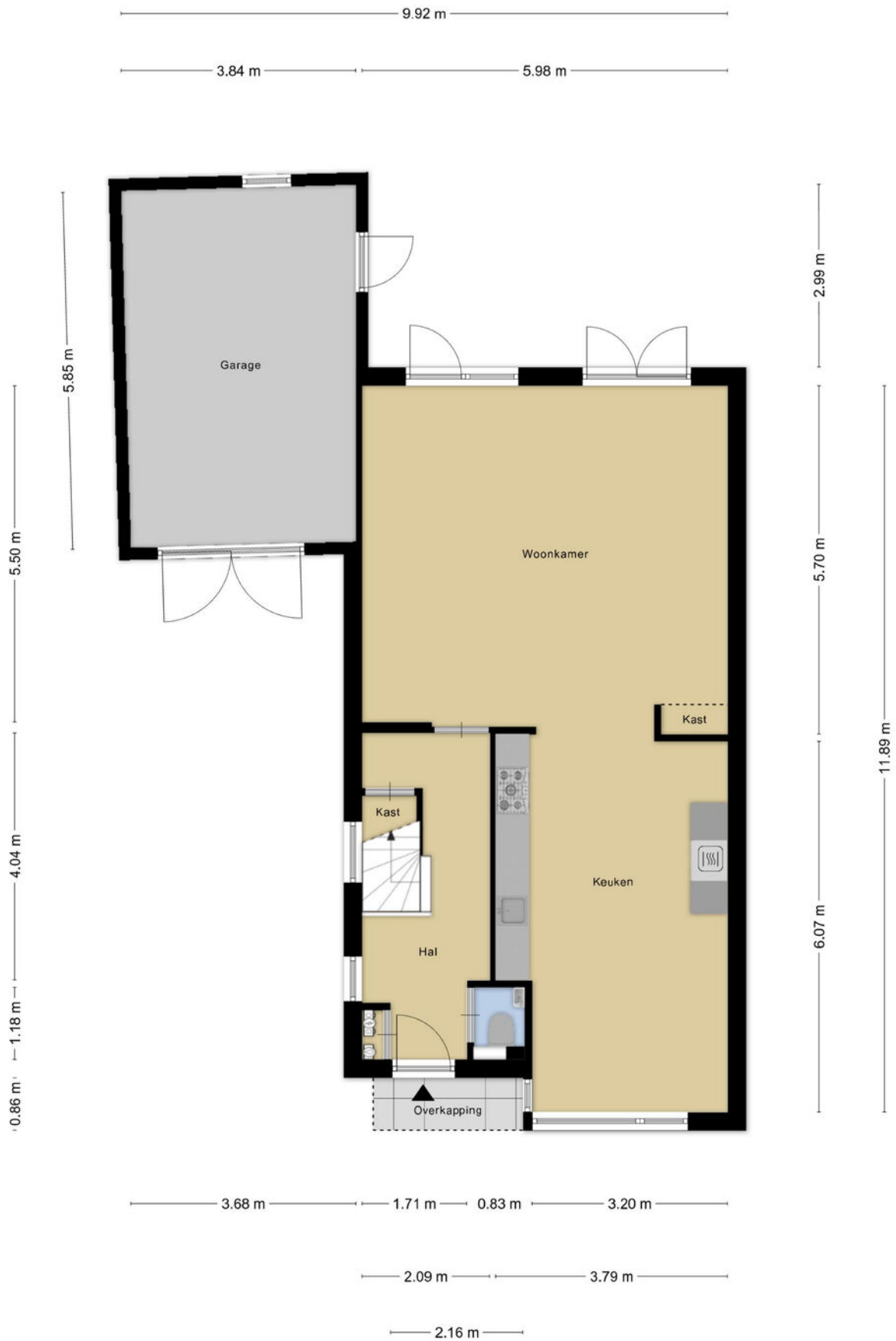
Lijst van zaken

	Blijft achter	Gaat mee	Ter overname
- fontein	X		
Badkamer met de volgende toebehoren			
- ligbad	X		
- douche (cabine/scherm)	X		
- wastafel	X		
- wastafelmeubel	X		
- toilet	X		
- toiletrolhouder	X		
Woning - Exterieur/installaties/ veiligheid/energiebesparing			
(Voordeur)bel	X		
(Veiligheids)sloten en overige inbraakpreventie	X		
Rookmelders	X		
(Klok)thermostaat	X		
Zonwering buiten	X		
Telefoonaansluiting/internetaansluiting	X		
Zonnepanelen	X		
Warmwatervoorziening, te weten			
- CV-installatie	X		
Tuin - Inrichting			
Tuinaanleg/bestrating	X		
Beplanting	X		
Tuin - Verlichting/installaties			
Buitenverlichting	X		
Tuin - Bebouwing			
Tuinhuis/buitenberging	X		
Kasten/werkbank in tuinhuis/berging		X	
Tuin - Overig			
Overige tuin, te weten			

Lijst van zaken

	Blijft achter	Gaat mee	Ter overname
- vlaggenmast(houder)	X		

Plattegronden



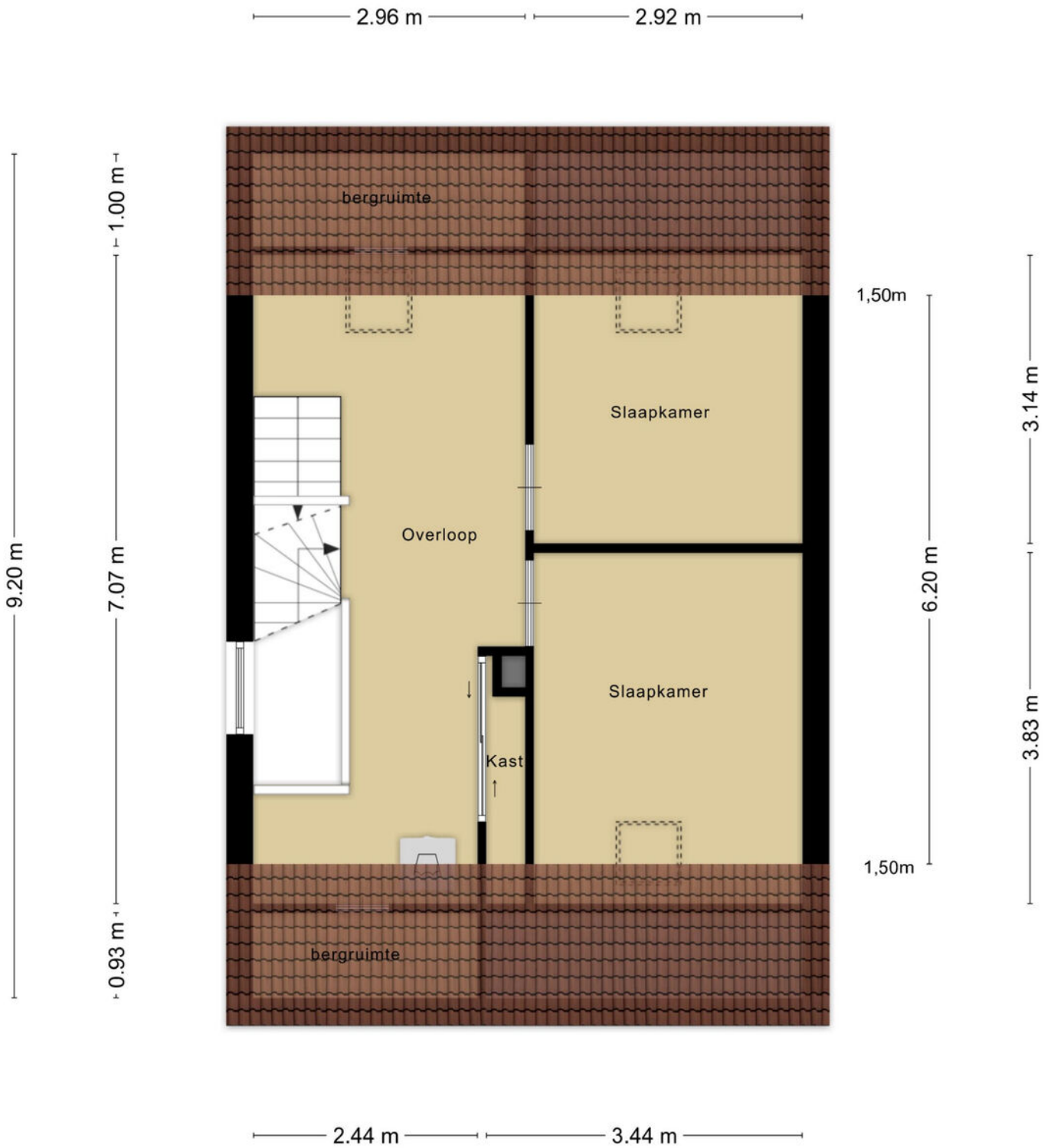
Aan de plattegronden kunnen geen rechten worden ontleend
© Zibber www.zibber.nl

Plattegronden



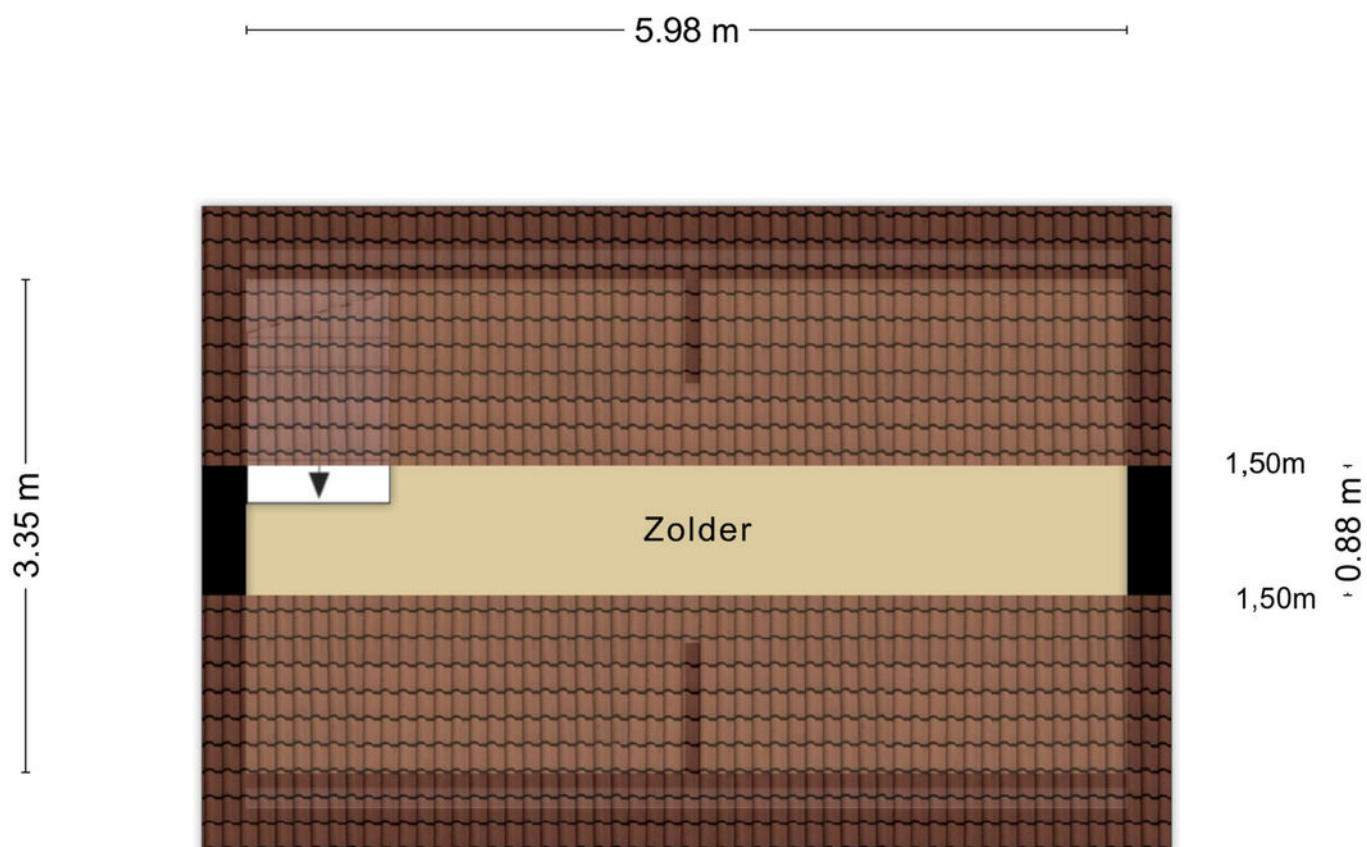
Aan de plattegronden kunnen geen rechten worden ontleend
© Zibber www.zibber.nl

Plattegronden



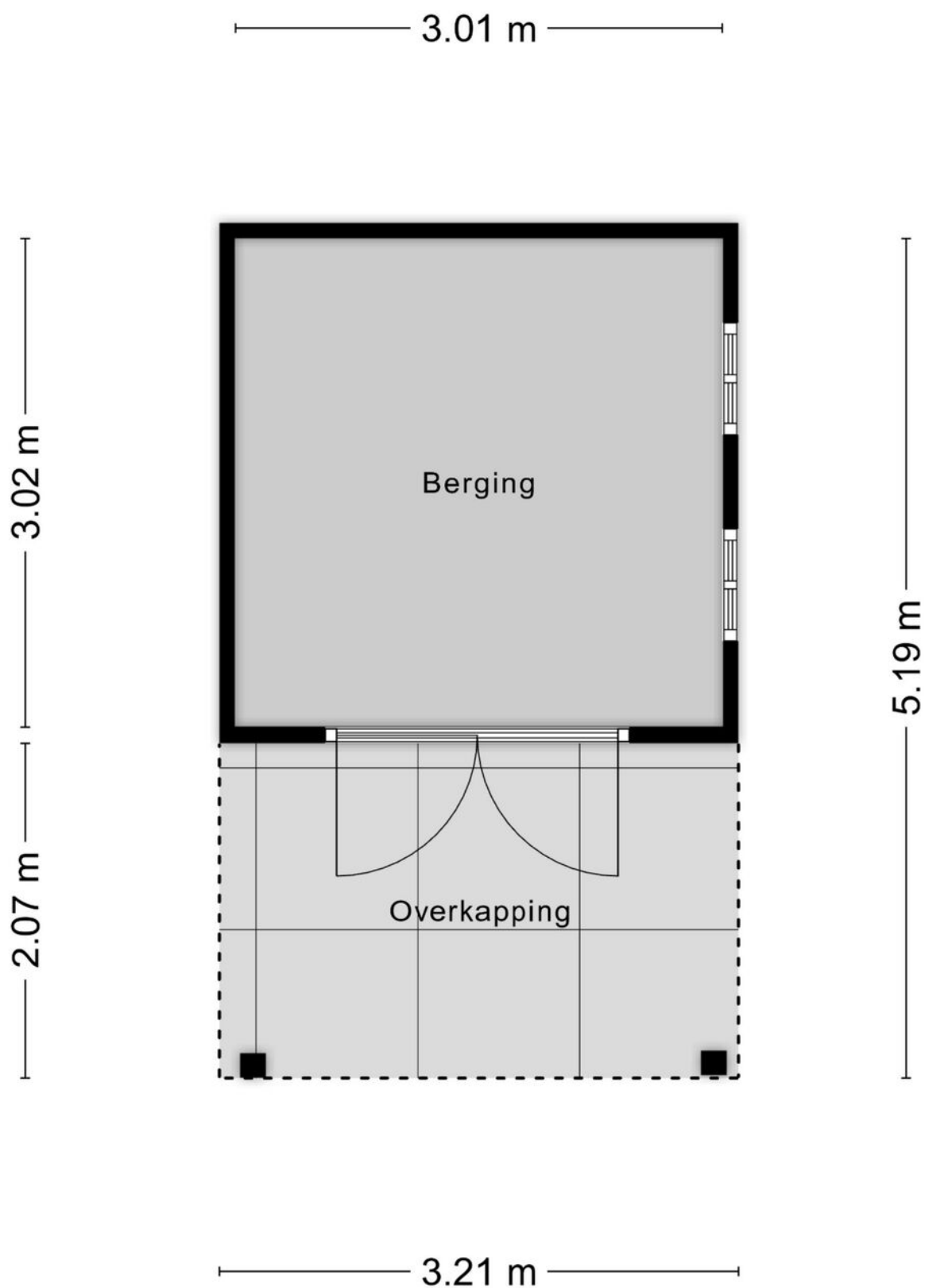
Aan de plattegronden kunnen geen rechten worden ontleend
© Zibber www.zibber.nl

Plattegronden



Aan de plattegronden kunnen geen rechten worden ontleend
© Zibber www.zibber.nl

Plattegronden



Aan de plattegronden kunnen geen rechten worden ontleend
© Zibber www.zibber.nl

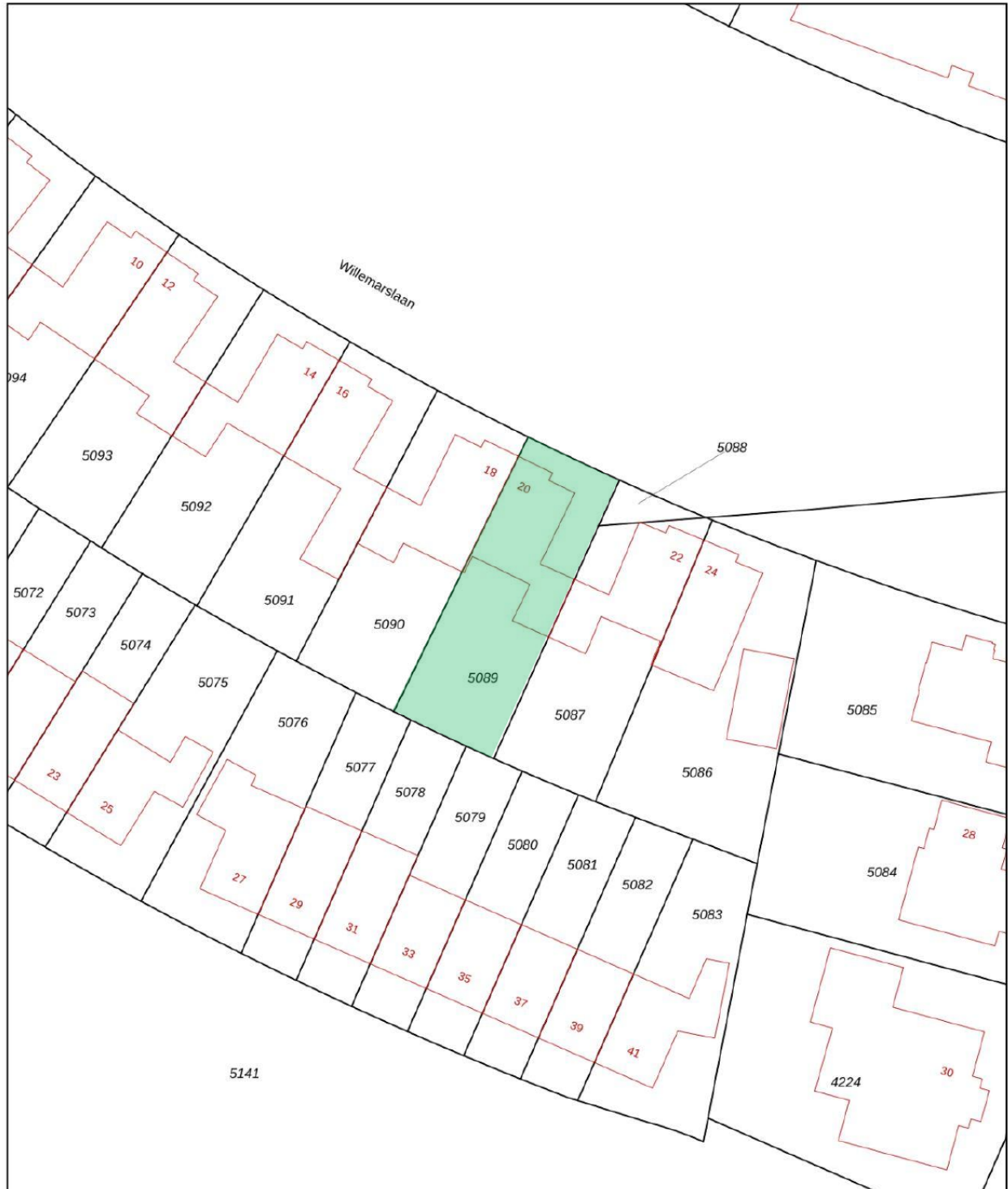
Plattegronden



Kadastrale kaart

Kadastrale kaart

Uw referentie: WolfsgoedMakelaardij



<p>12345 25</p> <p>— Vastgestelde kadastrale grens — Voorlopige kadastrale grens — Administratieve kadastrale grens — Bebouwing</p>	<p>Deze kaart is noordgericht Perceelnummer Huisnummer Vastgestelde kadastrale grens Voorlopige kadastrale grens Administratieve kadastrale grens Bebouwing</p>	<p>Schaal 1: 500</p> <p>Kadastrale gemeente Barneveld Sectie E Perceel 5089</p>	<p>kadaster</p>
---	---	---	-----------------

Voor een eensluidend uittreksel, geleverd op 26 november 2025
De bewaarder van het kadaster en de openbare registers

Aan dit uittreksel kunnen geen betrouwbare maten worden ontleend.
De Dienst voor het kadaster en de openbare registers behoudt zich de intellectuele eigendomsrechten voor, waaronder het auteursrecht en het databankenrecht.

Wolfsgoed Makelaardij:

Overtreft vaak verwachtingen

In 2016 startte Hans van Wolfswinkel zijn eigen makelaarskantoor Wolfsgoed Makelaardij. De eerste maanden nog solo vanuit z'n garage, maar al snel verhuisde z'n makelaardij naar een karakteristiek pand in het centrum van Barneveld, waarin hij samenwerkt met z'n team. Allemaal gedreven makelaars, die graag **lekker actief aan de slag** gaan. We zetten daarbij graag **nét** dat extra stapje. Verder is een **persoonlijke en betrokken aanpak** ons uitgangspunt.

Verkoop

Sta je zelf op het punt om jouw huis te verkopen? Dan staan wij graag voor je klaar om je te helpen met vakkundig advies en een goede strategie, om zo uiteindelijk een vlotte verkoop te realiseren. Dankzij onze vakkennis, hebben we voor veel klanten een beter resultaat gerealiseerd, dan ze vooraf verwacht hadden.

Aankoop

In de huidige markt is het lastig om een woning te kopen. Gelukkig zijn wij goed op de hoogte van de actuele marktsituatie en kunnen je daardoor kundig begeleiden. Bovendien komen onze makelaars uit deze regio (sommigen zijn er zelfs geboren en getogen), dus we zijn ook goed op de hoogte van de lokale woningmarkt.

Taxaties

Snel een goed, gevalideerd NWWI-taxatierapport nodig voor de financiering van uw woning, het opnieuw bepalen van de rentecategorie of een duurzaamheidslening? Wij hebben hiervoor specialisten 'in huis', die officieel zijn ingeschreven bij de NRVT als registertaxateur.

Spreekt dit je aan?

Bel (0342 400 285) of mail (info@wolfsgoed.nl) ons dan. We staan je met alle plezier te woord!

"Deze makelaar weet wat er speelt in de markt, was altijd bereikbaar en heeft ons héél goed geholpen met de lastige keuzes die je moet maken in dit proces."

Een Funda-gebruiker





WOLFSGOED
makelaardij



0342 400 285

WWW.WOLFSGOED.NL

TE KOOP

Wolfsgoed Makelaardij
Nairacstraat 11
3771 AW Barneveld

T. 0342 400 285
E. info@wolfsgoed.nl