

te koop



Felix Timmermansstraat 24
Sittard

Vraagprijs € 445.000 k.k.



Kenmerken

WOONOPPERVLAKTE
126 m²

PERCEELOPPERVLAKTE
229 m²

INHOUD
510 m³

AANTAL SLAAPKAMERS
4

BOUWJAAR
2003

ENERGIELABEL
A

TUIN
90 M2



Omschrijving

Welkom bij dit luxe familiehuis, gelegen in de gewilde Sittardse wijk " de Baandert ".

De geschakelde vrijstaande woning aan de Felix Timmermansstraat 24 straalt klasse uit met alle moderne voorzieningen die je wenst.

Stel je voor: zeven kamers waarvan vier comfortabele slaapkamers en een totale woonoppervlakte van 126 vierkante meter om je lekker thuis te voelen!

De tuin aan de voor- en achterzijde biedt extra ruimte om te ontspannen en te genieten van het buitenleven.

Wat deze woning onderscheidt van de rest is de rustige ligging in een gewilde woonwijk van Sittard.

Hier vind je alle voorzieningen op korte afstand, zoals supermarkten voor al je dagelijkse boodschappen.

De woonwijk is goed ontsloten door uitvalswegen, dus je bent nooit ver van wat je nodig hebt.

De woning zelf ligt aan een rustige weg, ideaal voor zowel gezinnen als individuele kopers en stellen.

Enkele algemene kenmerken die deze woning onderscheiden, zijn onder andere het bouwjaar van 2003 en het energielabel A, wat een hoge energie-efficiëntie aangeeft.

De woning heeft een totale perceeloppervlakte van 229 vierkante meter met een centrale verwarmingsketel van het merk AWB als warmwatervoorziening.

*Op de begane grond word je verwelkomd in de woonkamer met open keuken.

De benedenverdieping is voorzien van een stoere houten vloer en een open trap die leidt naar de eerste verdieping.

De open keuken is voorzien van een moderne keukenopstelling met gaskookplaat en afzuigkap, koelkast, combi-oven en vaatwasser.

Middels openslaande tuindeuren heb je meteen toegang tot de tuin. Deze is voorzien van een ruime overkapping.

De woning strekt zich uit over twee extra verdiepingen:

*Eerste verdieping:

Overloop, drie ruime slaapkamers (respectievelijk ca. 17 m², 10 m² en 8 m²). De geheel betegelde badkamer is voorzien van een ligbad met jetstream, douche, tweede toilet en wastafel.

*Tweede verdieping:

Via een vaste trap is de tweede verdieping te bereiken. Hier zijn de technische installaties geplaatst, waaronder de cv, warmte-terug-win installatie en de zonneboiler. Verder zijn hier de aansluitingen voor wasmachine en droger.

De ruimte biedt tevens de mogelijkheid voor een vierde slaapkamer of hobbyruimte. Vanuit deze kamer is ook het ruime dakterras te bereiken.

Dus, of je nu een groot gezin hebt, regelmatig gasten ontvangt of gewoon geniet van de extra ruimte, deze woning accommodeert het allemaal.

*Bij het betreden van de buitenruimte word je verwelkomd door de tuin aan de voor- en achterzijde. Deze tuin heeft een totale oppervlakte van 150 vierkante meter en is ideaal voor een zomerse barbecue, een rustig ontbijt buiten of potje voetbal met de kinderen. Bovendien is de tuin omringd door een houten schutting wat zorgt voor voldoende privacy.

De garage is voorzien van elektriciteit, water en een elektrische deur - ideaal om uw auto veilig en dichtbij te houden.

Enkele bijzonderheden om te onthouden:

- Hoogwaardige dak- en wandisolatie
- Voldoende parkeergelegenheid, inclusief garage en openbare parkeergelegenheid
- Royale leefruimte van 126 vierkante meter
- Energieklasse A.

Nodigen we je uit voor een bezichtiging? Dit luxe familiehuis blinkt uit in comfort, ruimte en locatie.

Met de geweldige centrale ligging, moderne voorzieningen en uitstekende staat, is dit een unieke kans om je eigen plek in Sittard te bemachtigen voor de prijs van €445.000,- k.k.

Laat deze kans niet aan je voorbijgaan, neem direct contact op voor een bezichtiging en maak van deze woning jouw nieuwe thuis!







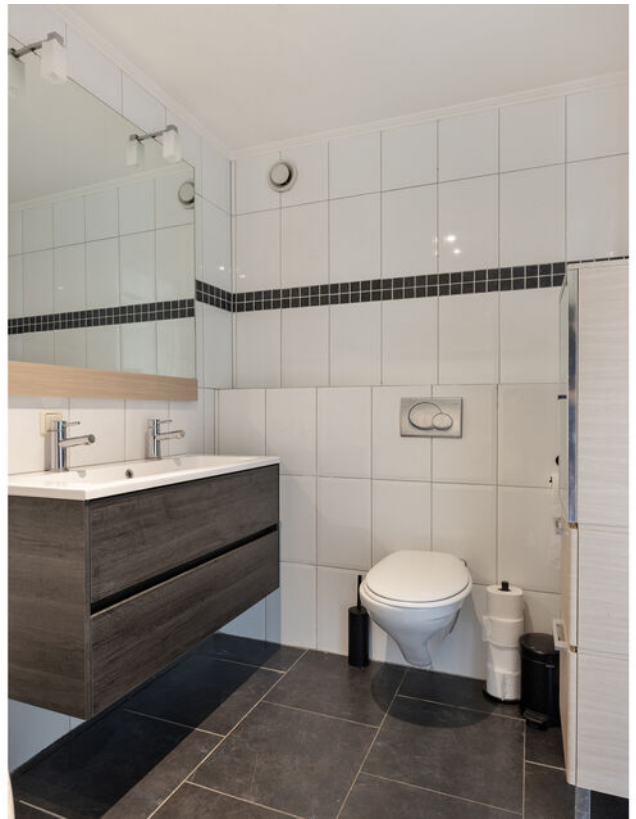


























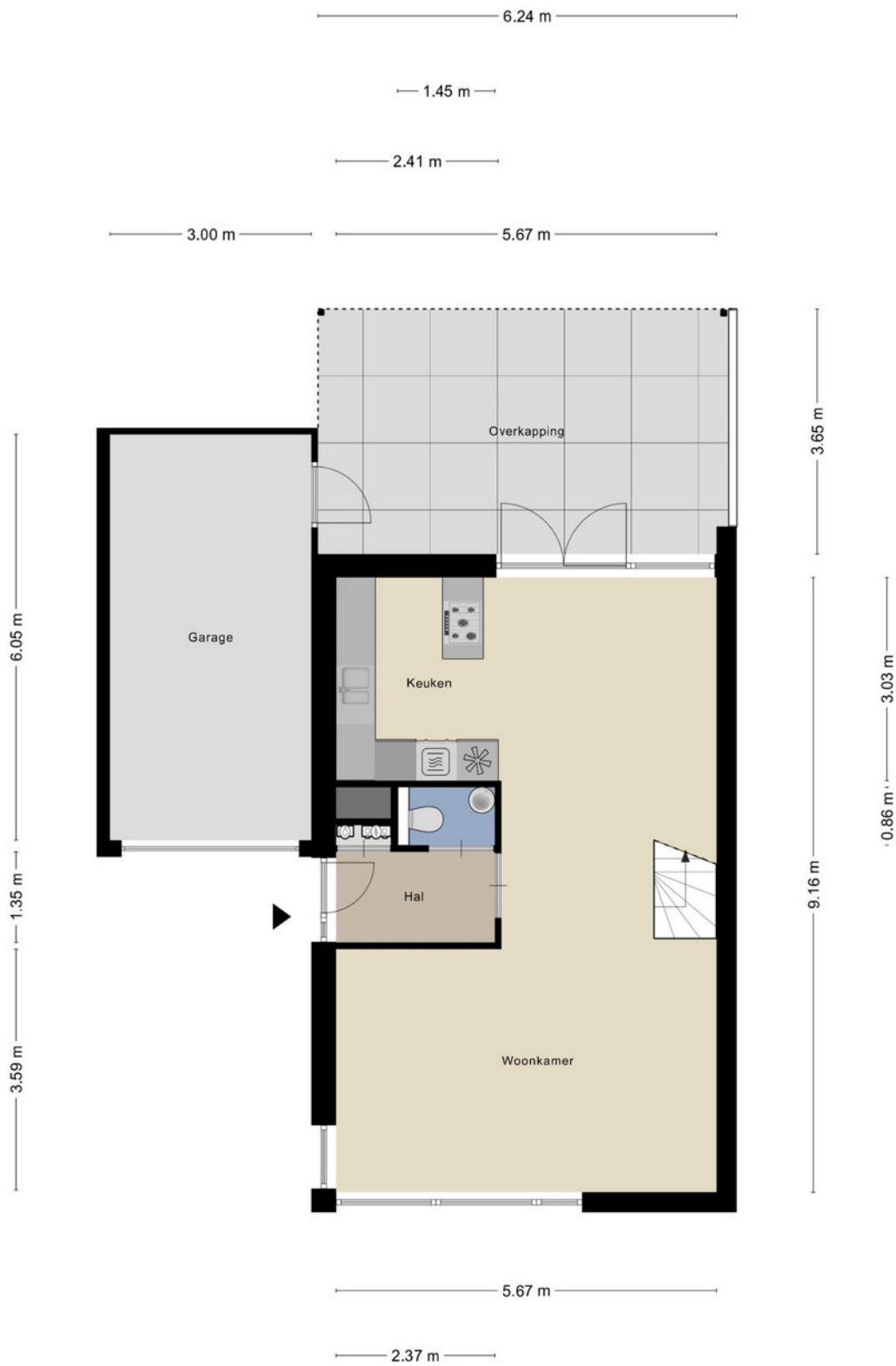






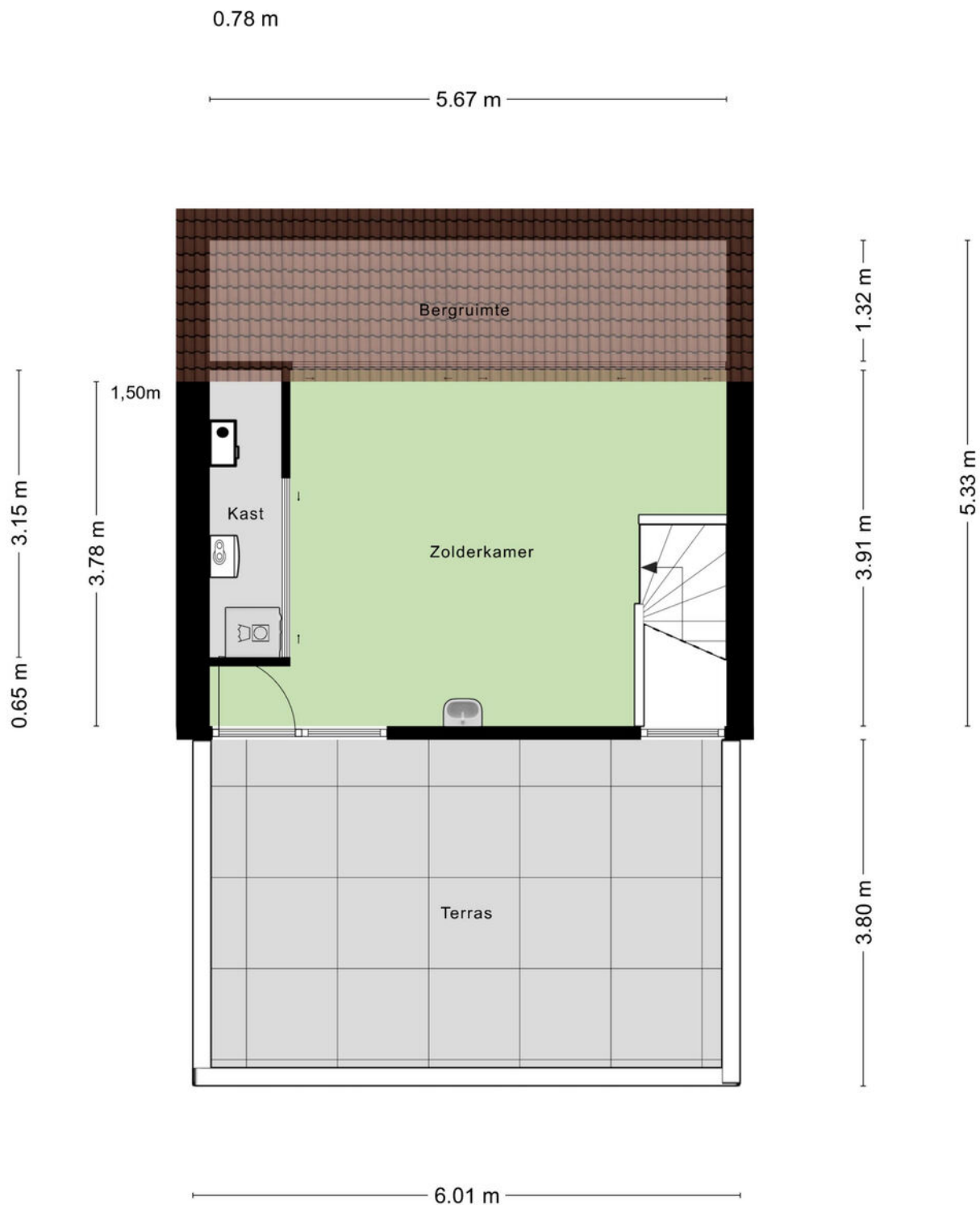


Plattegrond



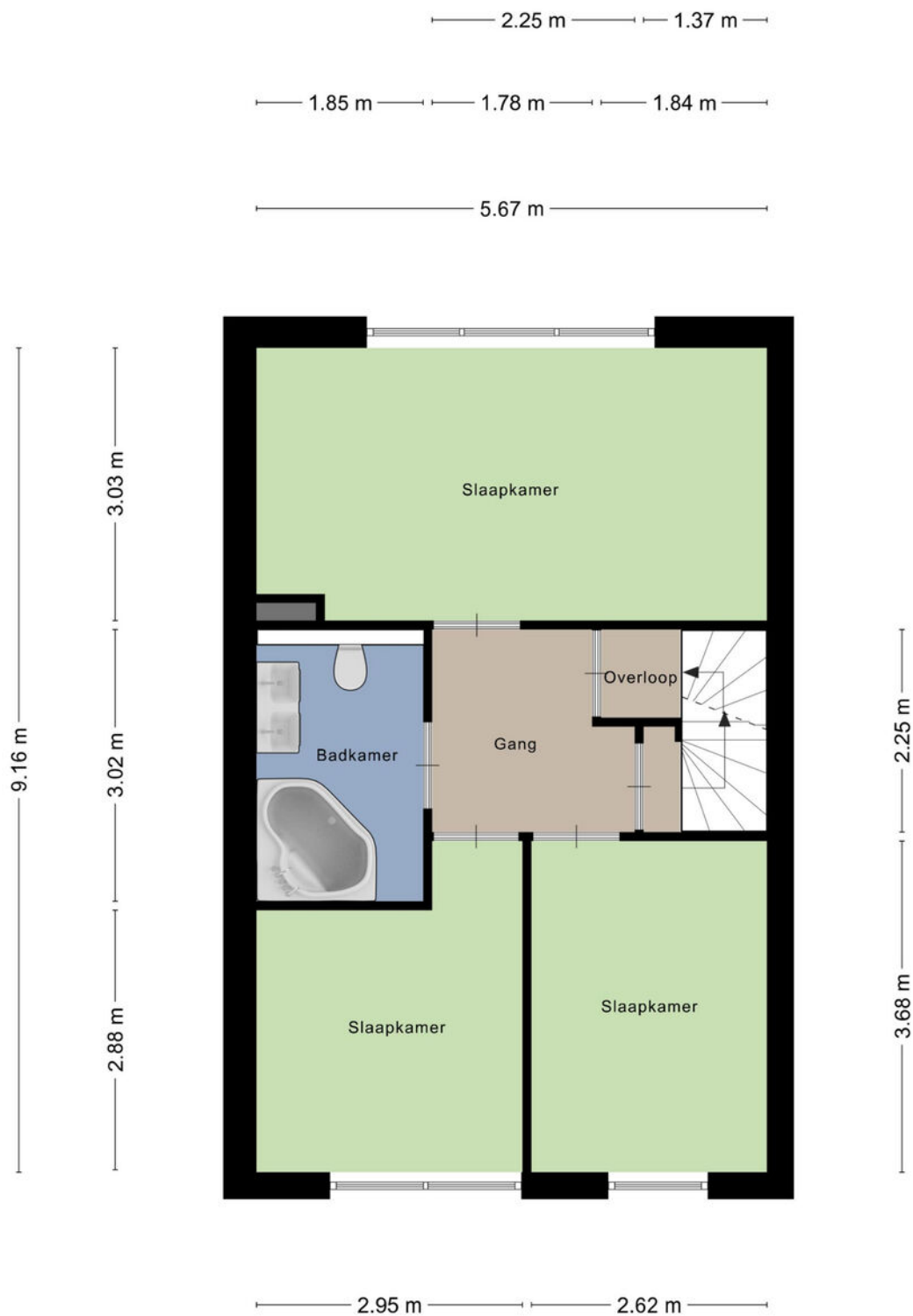
Aan de plattegronden kunnen geen rechten worden ontleend
© Zibber www.zibber.nl

Plattegrond



Aan de plattegronden kunnen geen rechten worden ontleend
© Zibber www.zibber.nl

Plattegrond




Aan de plattegronden kunnen geen rechten worden ontleend
© Zibber www.zibber.nl

Kadastrale kaart

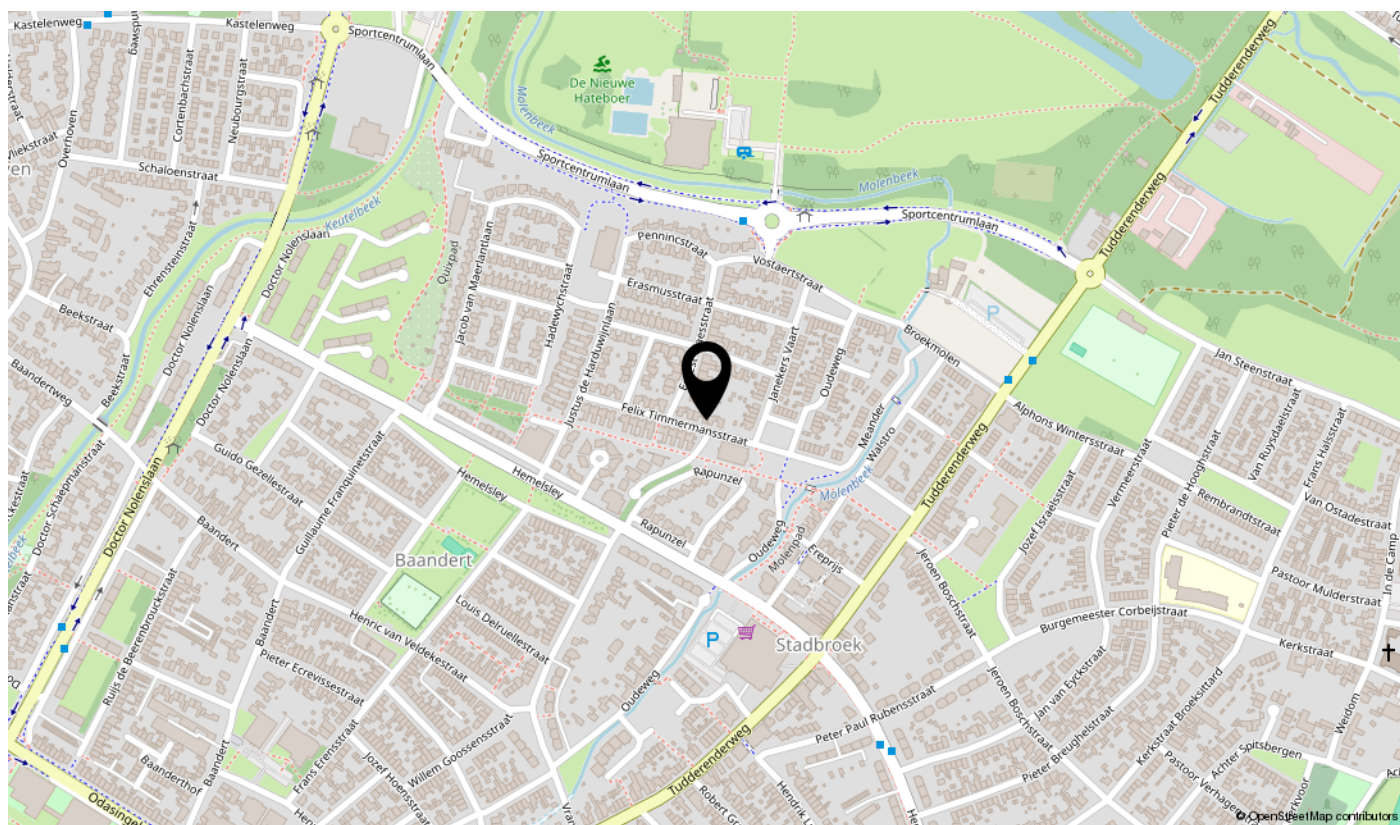
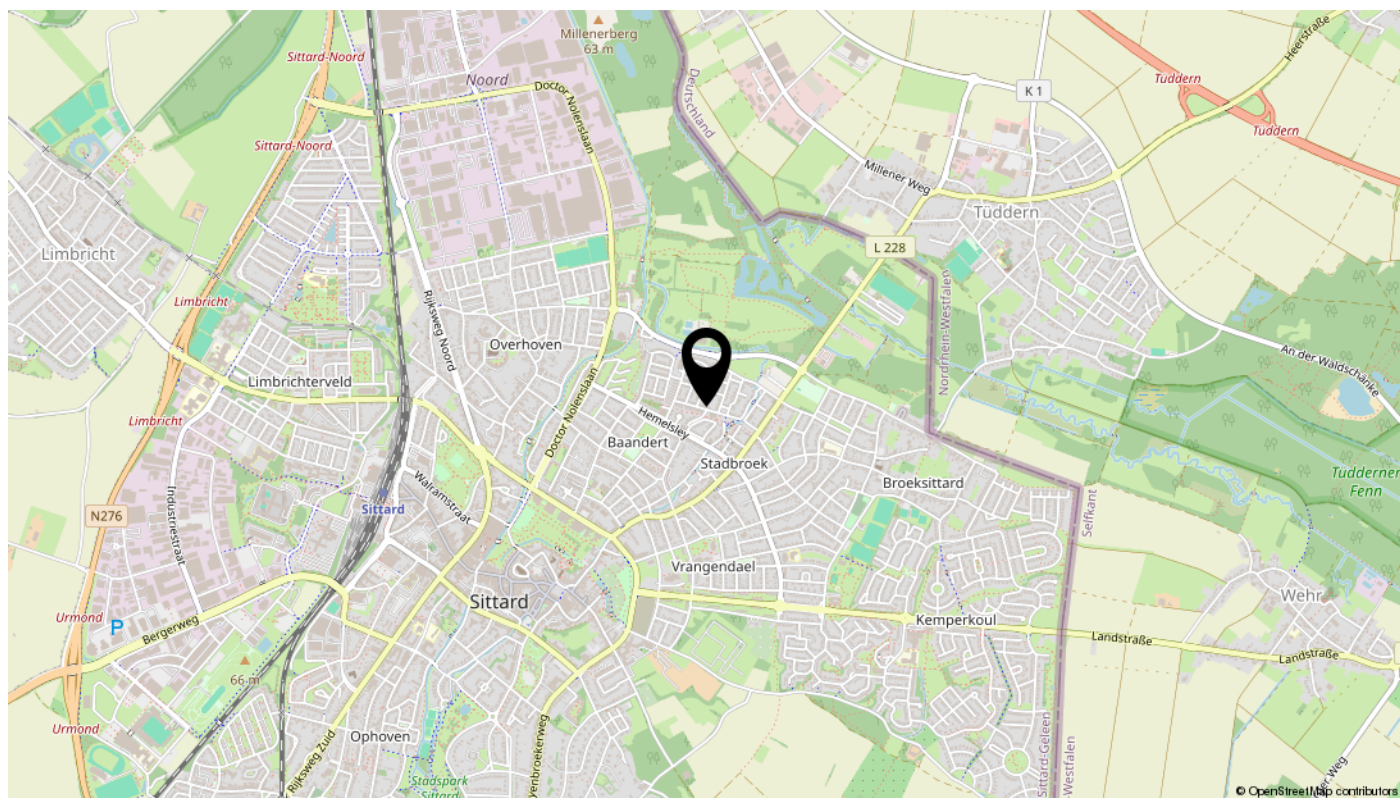
Kadastrale kaart

Uw referentie: f timmermansstr



| | | |
|--|---|---|
| <p>12345 25</p> <p>— Vastgestelde kadastrale grens — Voorlopige kadastrale grens — Administratieve kadastrale grens — Bebouwing</p> <p>Voor een eensluitend uittreksel, geleverd op 2 juni 2026 De bewaarder van het kadaster en de openbare registers</p> | <p>Schaal 1: 500</p> <p>Kadastrale gemeente Sittard Sectie B Perceel 5321</p> <p>Aan dit uittreksel kunnen geen betrouwbare maten worden ontleend. De Dienst voor het kadaster en de openbare registers behoudt zich de intellectuele eigendomsrechten voor, waaronder het auteursrecht en het databankenrecht.</p> | <p>kadaster</p>  |
|--|---|---|

Locatie



Lijst van zaken

| Omschrijving | Blijft achter | Gaat mee | Ter overname | N.v.t. |
|--------------|---------------|----------|--------------|--------|
|--------------|---------------|----------|--------------|--------|

Bekijk deze woning online!

felix-timmermansstraat24.nl



DOETEPS
MAKELAARS

Felix Timmermansstraat 24, Sittard



Scan deze code
en bekijk de woning
op je mobiel!



interesse

in deze mooie woning?

