

Vrijstaande woning



UGCHELEN | Marten Orgeslaan 4

vraagprijs € 495.000 k.k.



BUURMAN
MAKELAARDIJ

055-5332915 | info@buurman.nl
www.buurman.nl

Kenmerken & specificaties



Gebruiksoppervlakte wonen:	126 m ²
Perceeloppervlakte:	744 m ²
Inhoud:	512 m ³
Bouwjaar:	1910
Energie label:	C



Royaal perceel

Aan een rustige straat in het geliefde Ugchelen staat deze vrijstaande woning op een royaal perceel met een zonnige tuin en een multifunctioneel bijgebouw. Een ideale combinatie van comfortabel wonen, volop buitenruimte en uitstekende mogelijkheden voor hobby, werk aan huis of opslag.

Ugchelen staat bekend om zijn groene en dorpse karakter. Het beschikt over een gezellig dorpscentrum met diverse voorzieningen en ligt bovendien op korte afstand van Apeldoorn, waardoor zowel dagelijkse voorzieningen als stedelijke faciliteiten binnen handbereik zijn.

De woning is door de jaren heen verbeterd en uitgebreid. Zo is de eerste verdieping uitgebouwd, waardoor extra woonruimte is

ontstaan, en beschikt de woning over een moderne badkamer. Het multifunctionele bijgebouw is volledig geïsoleerd, verwarmd en voorzien van diverse praktische voorzieningen.

Enkele pluspunten:

- + Vrijstaande woning op een royaal perceel
- + Grote tuin op de zonzijde met meerdere terrassen
- + Uitgebouwde eerste verdieping met extra slaapkamer
- + Moderne badkamer met ruime inloopdouche
- + Multifunctioneel bijgebouw met keukenblok, toilet en kelder
- + Ruime parkeergelegenheid op eigen terrein
- + Extra houten schuur aanwezig

Door de woning heen: Via de entree kom je in de hal, die toegang geeft tot de woonkamer. De woonkamer is een prettige en lichte leefruimte dankzij de grote raampartijen. De zij-erker zorgt voor extra ruimte en biedt een mooie plek voor een royale eettafel.

De keuken bevindt zich aan de tuinzijde van de woning, waardoor je tijdens het koken een fraai uitzicht hebt op de achtertuin. De keuken biedt voldoende werk- en bergruimte en beschikt bovendien over toegang tot een praktische provisiekelder.

Dankzij een vroegere uitbreiding van de verdieping is hier extra woonruimte gerealiseerd. Op de eerste verdieping bevinden zich drie slaapkamers en een badkamer. Twee slaapkamers bevinden zich aan de voorzijde en de ruime ouderslaapkamer aan de tuinzijde.

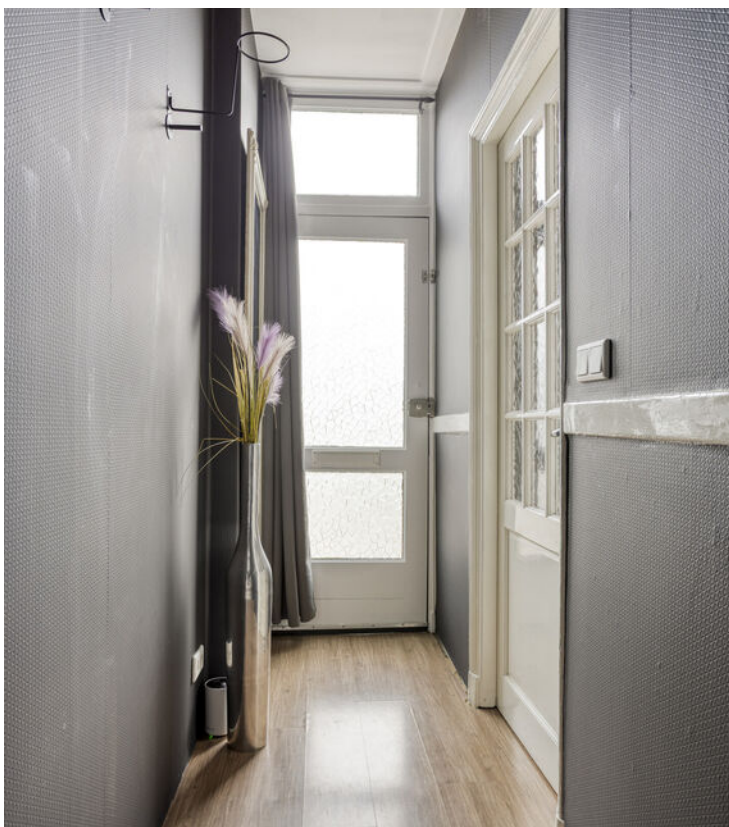
De badkamer is recent gemoderniseerd en uitgevoerd in een eigentijdse kleurstelling. De badkamer beschikt over een tweede wandcloset, een wastafelmeubel en een royale douche met zowel een hand- als regendouche.

Via een achterportaal met modern toilet en een ruime trapkast bereik je de achtertuin en het multifunctionele bijgebouw.

Het bijgebouw vormt een van de absolute pluspunten van het geheel. Deze geïsoleerde en verwarmde ruimte beschikt over veel daglicht, dubbele deuren naar buiten, een keukenblok, airconditioning en een eigen toilet met wastafel. Daarnaast bevindt zich onder het gebouw een grote kelder die via een vaste trap bereikbaar is. Ook de verdieping is bereikbaar via een vaste trap en volledig bevloerd en op stahoogte, waardoor er bijzonder veel bruikbare ruimte beschikbaar is.

Buiten: De zonnige achtertuin biedt volop ruimte om van het buitenleven te genieten. Dankzij de royale afmetingen, meerdere terrassen en het groene karakter is er altijd een fijne plek te vinden om te ontspannen. Daarnaast beschikt het perceel over een extra houten schuur en ruime parkeermogelijkheden op eigen terrein.

Deze vrijstaande woning combineert een royale kavel, een fijne woonomgeving en een multifunctioneel bijgebouw met























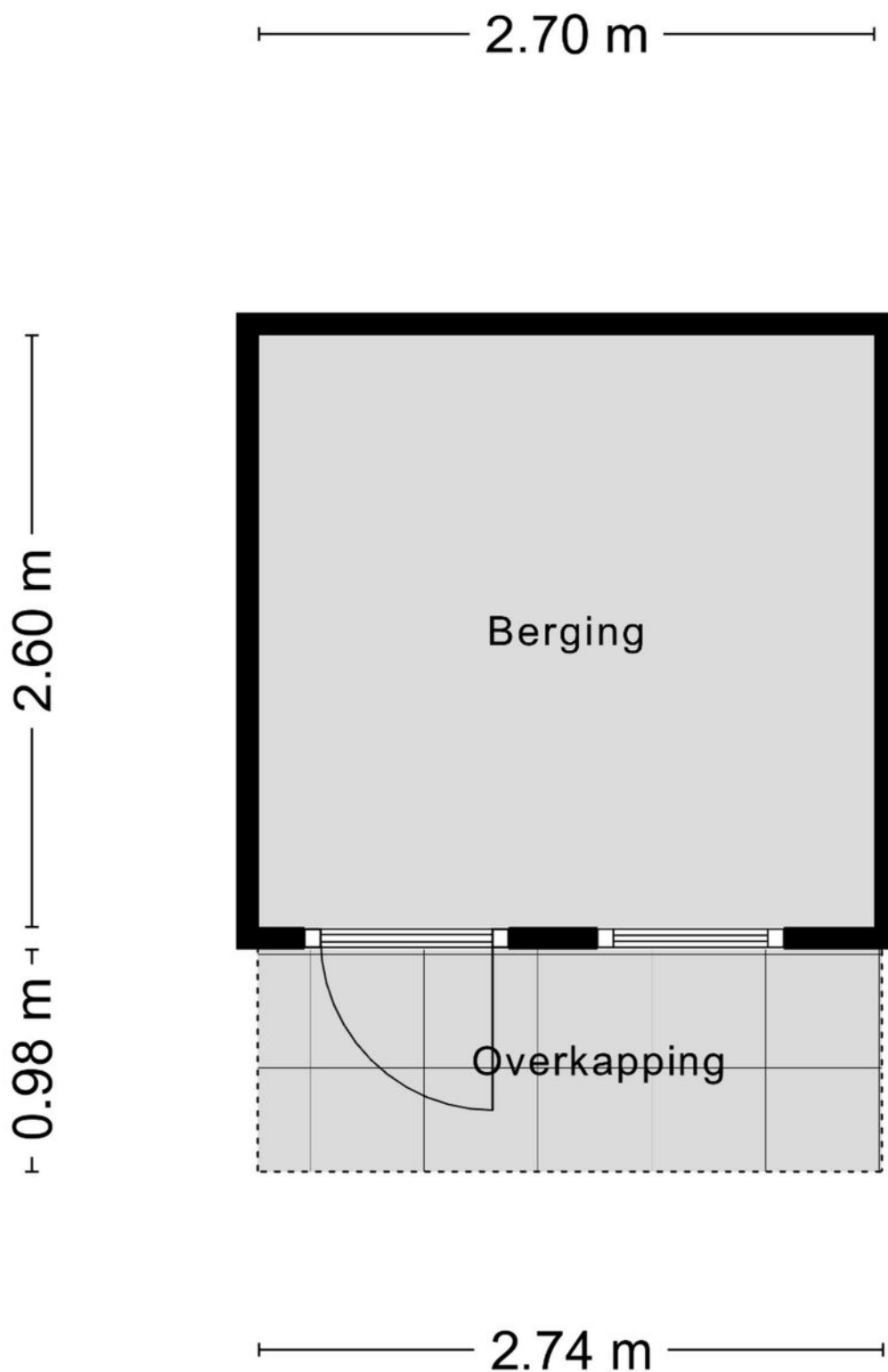




begane grond

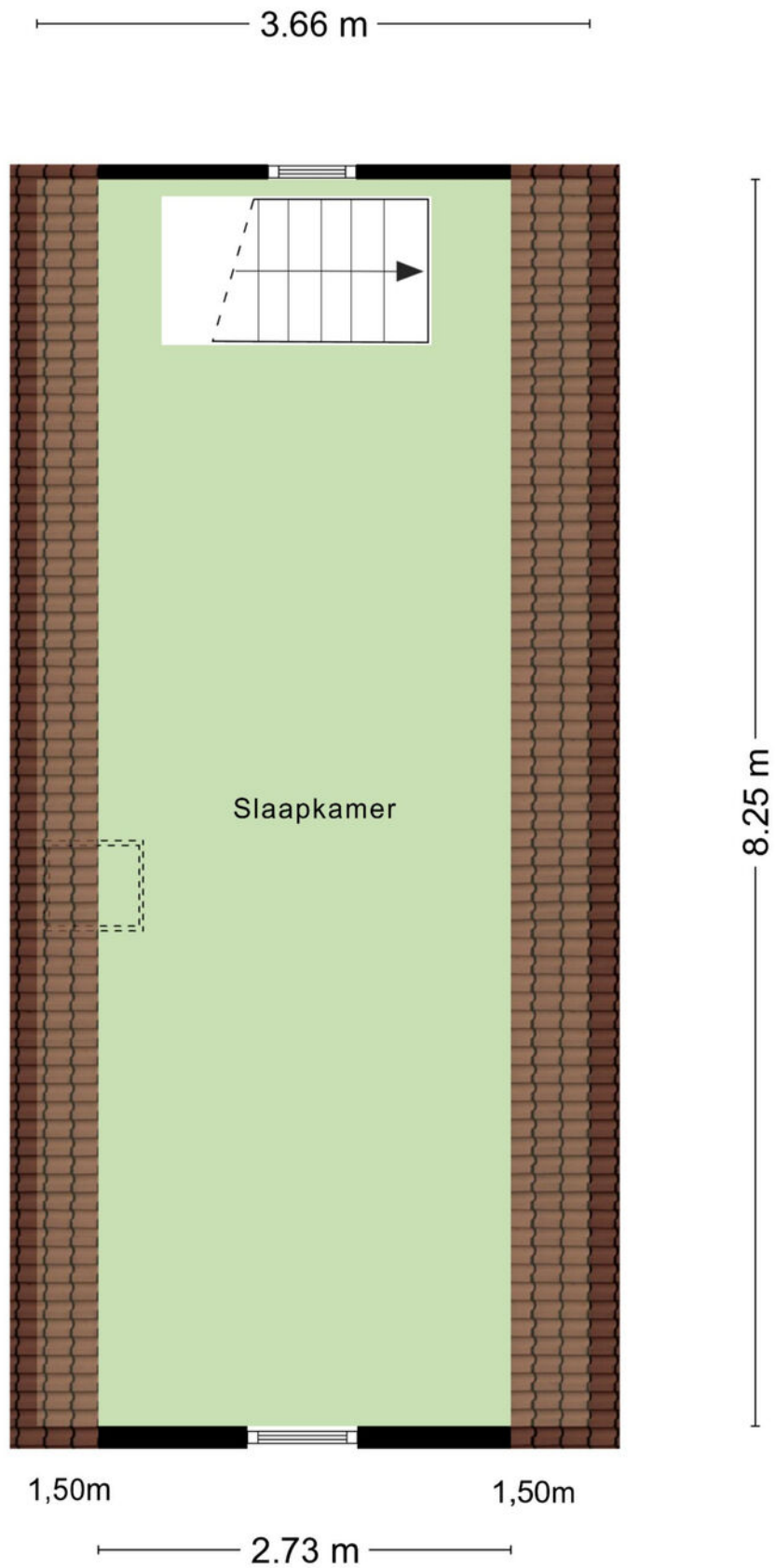


Berging

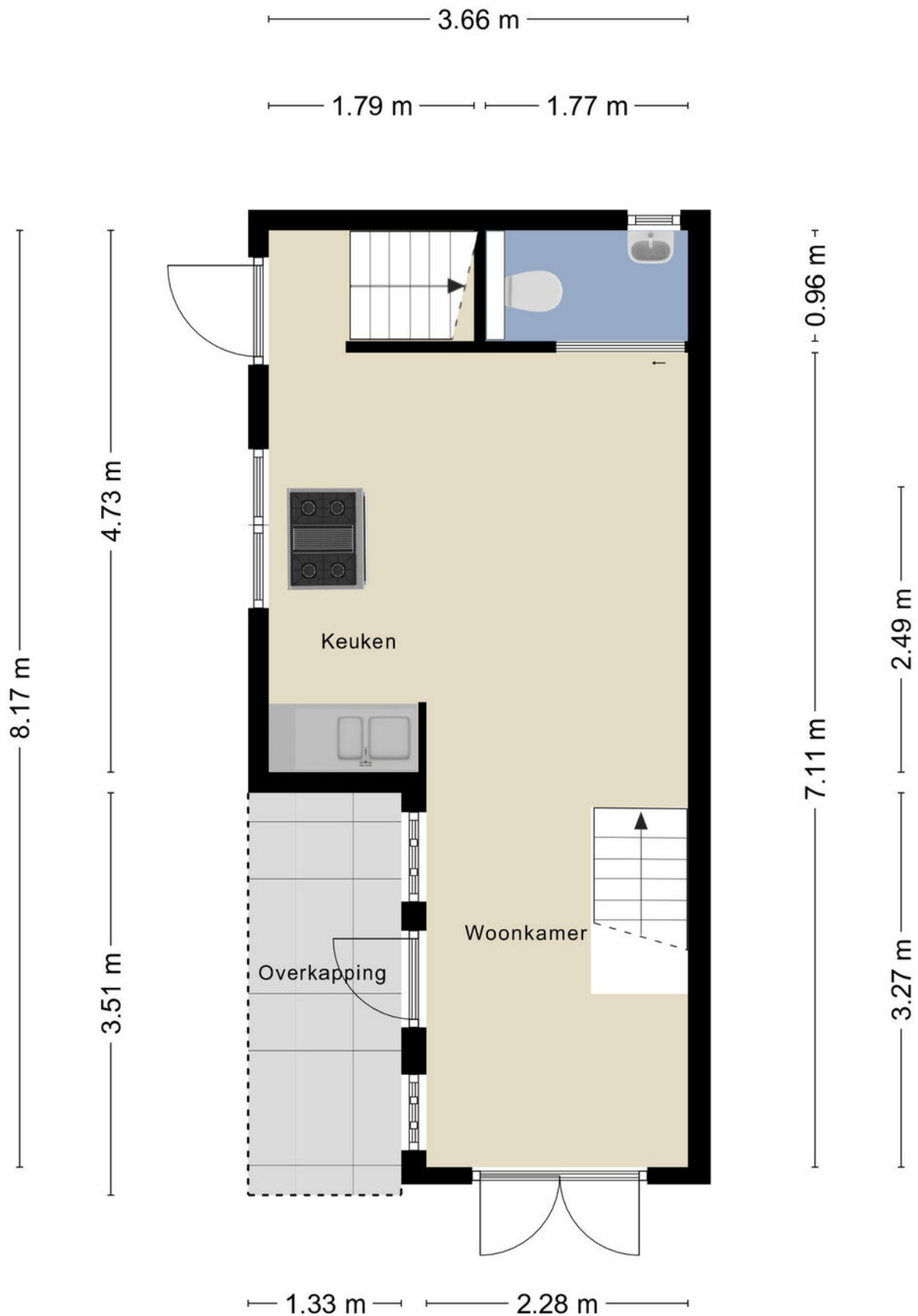


Aan de plattegronden kunnen geen rechten worden ontleend
© Zibber www.zibber.nl

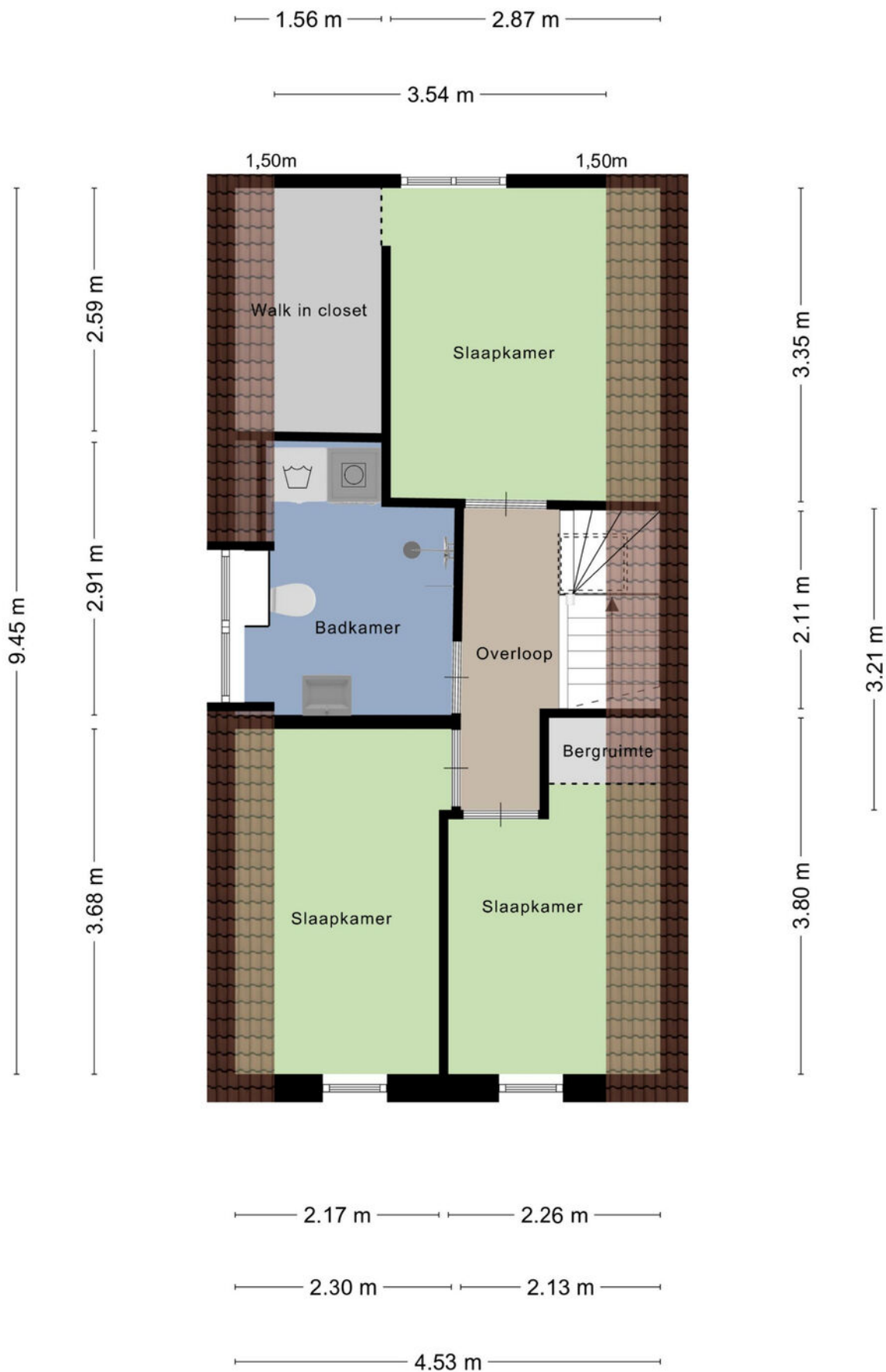
Zolder



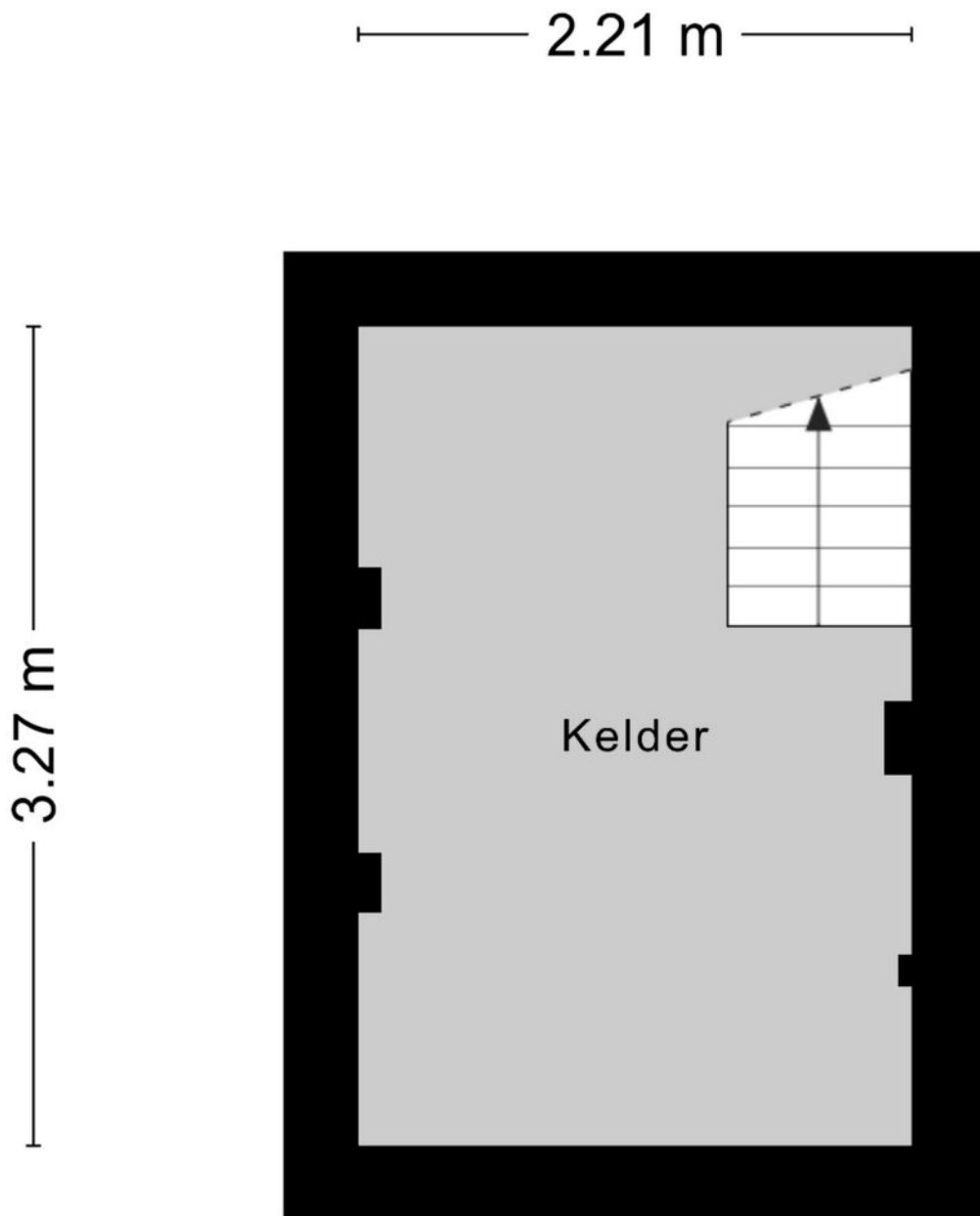
Begane grond



1e verdieping

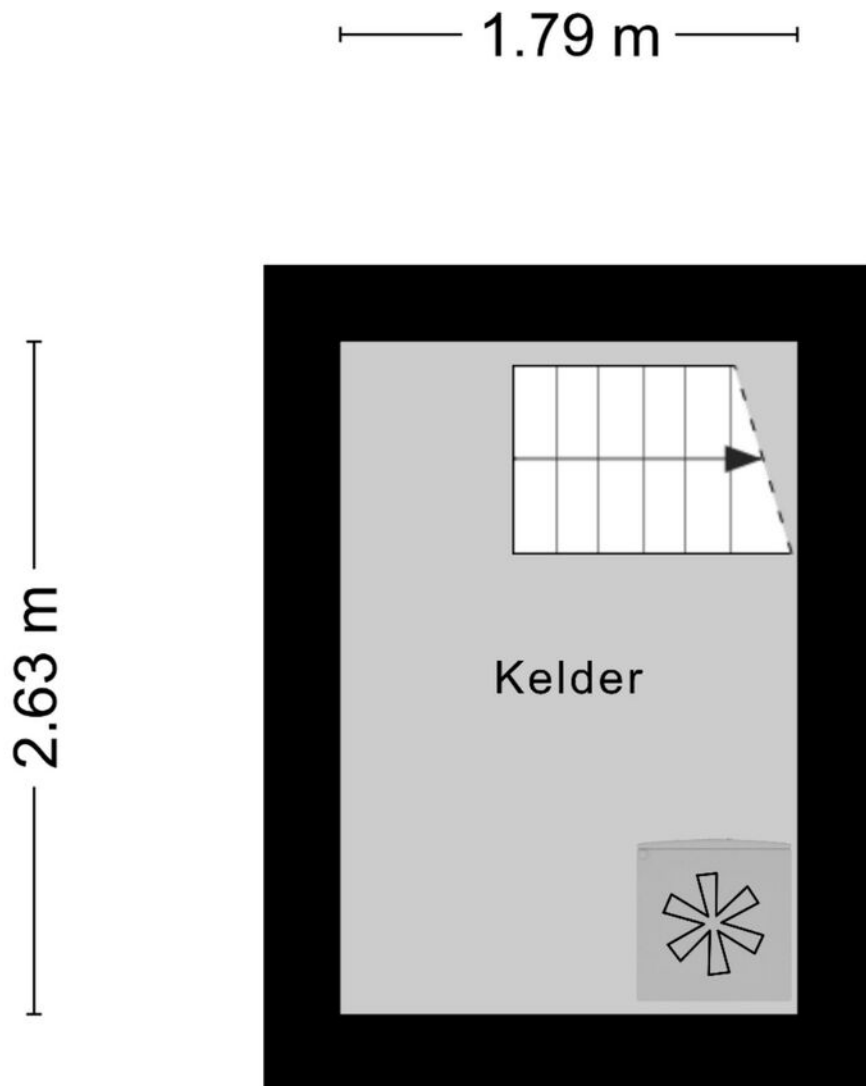


Kelder



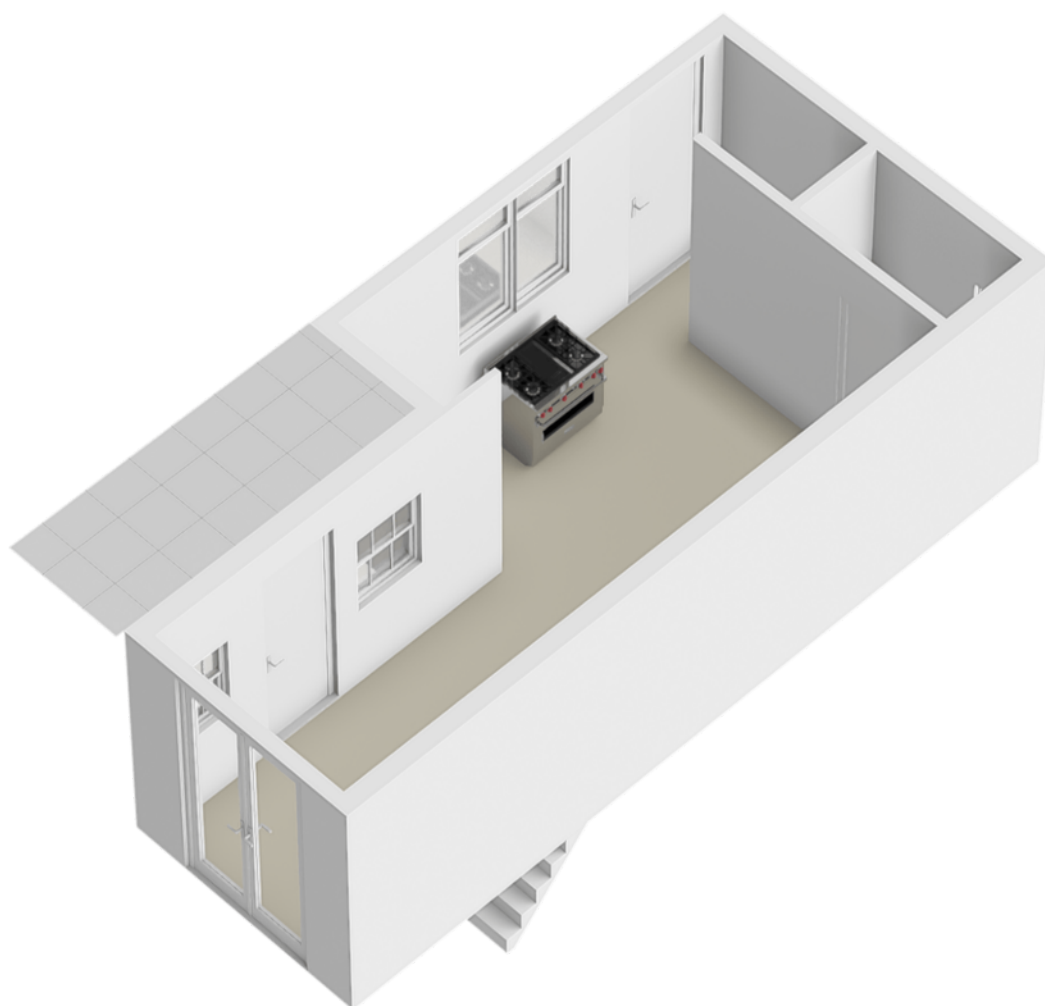
Aan de plattegronden kunnen geen rechten worden ontleend
© Zibber www.zibber.nl

Kelder

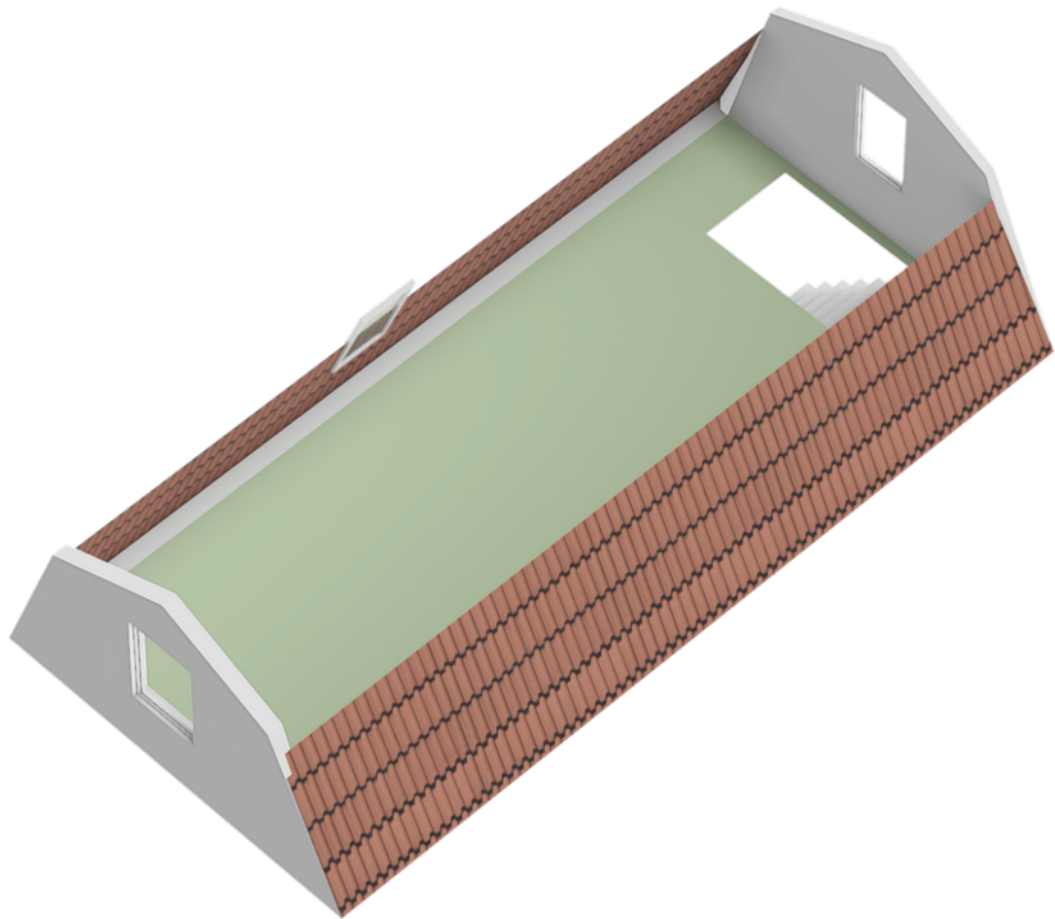


Aan de plattegronden kunnen geen rechten worden ontleend
© Zibber www.zibber.nl

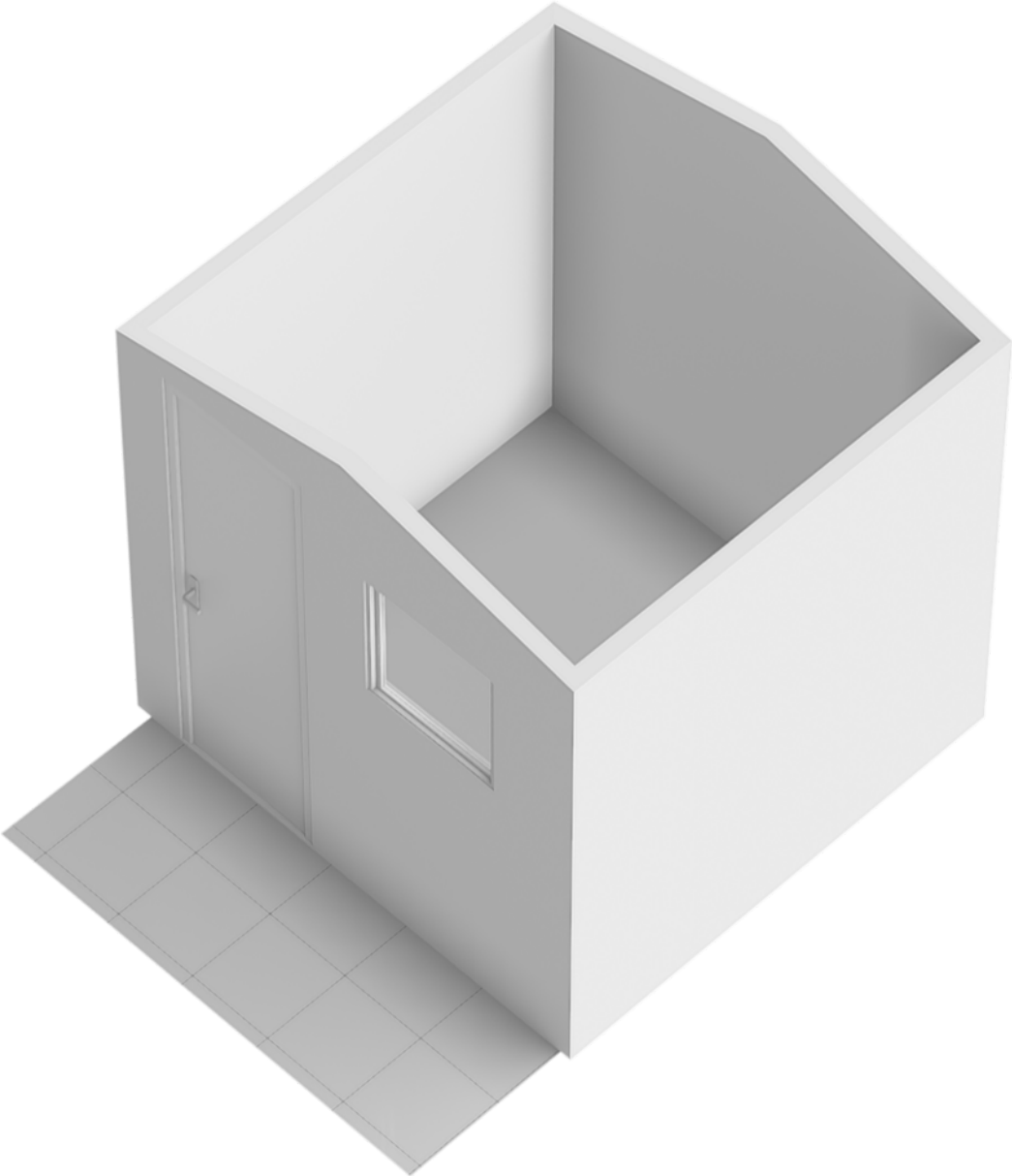
Begane grond



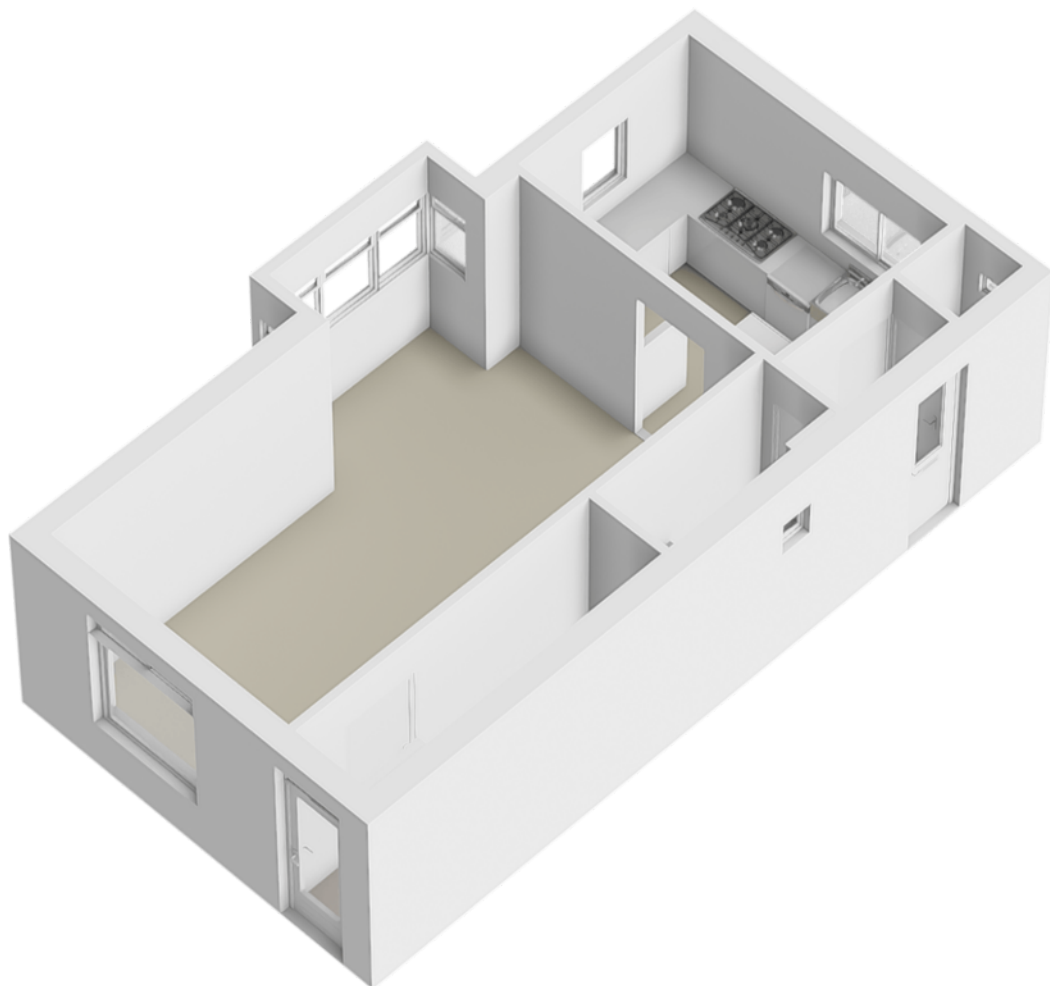
Zolder



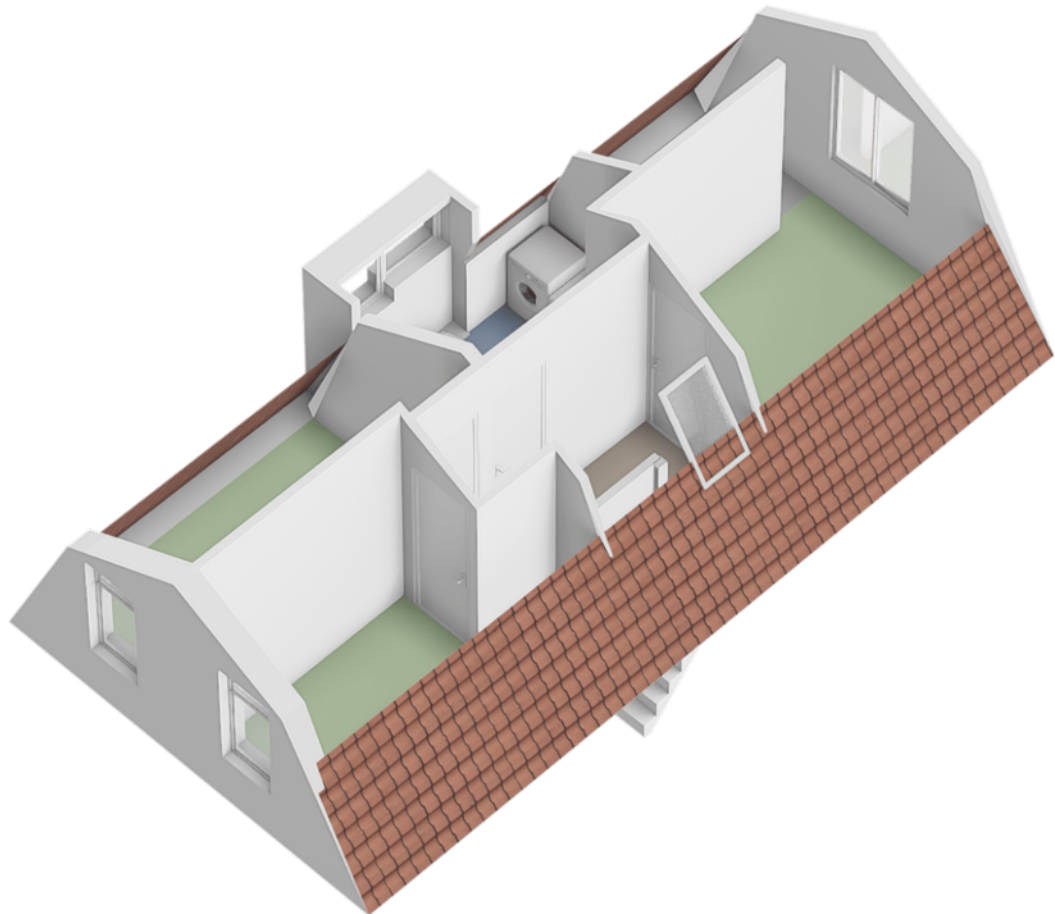
Berging



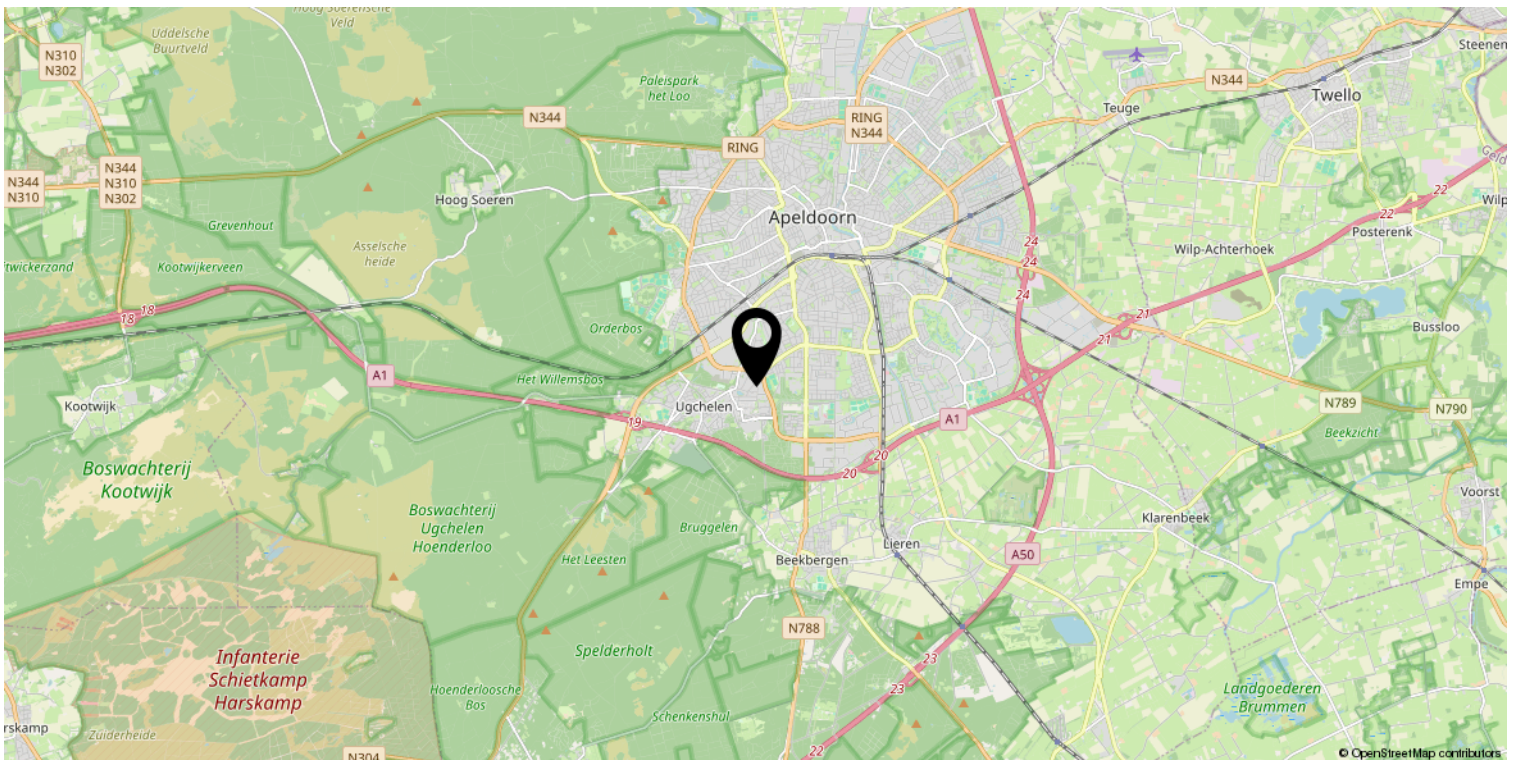
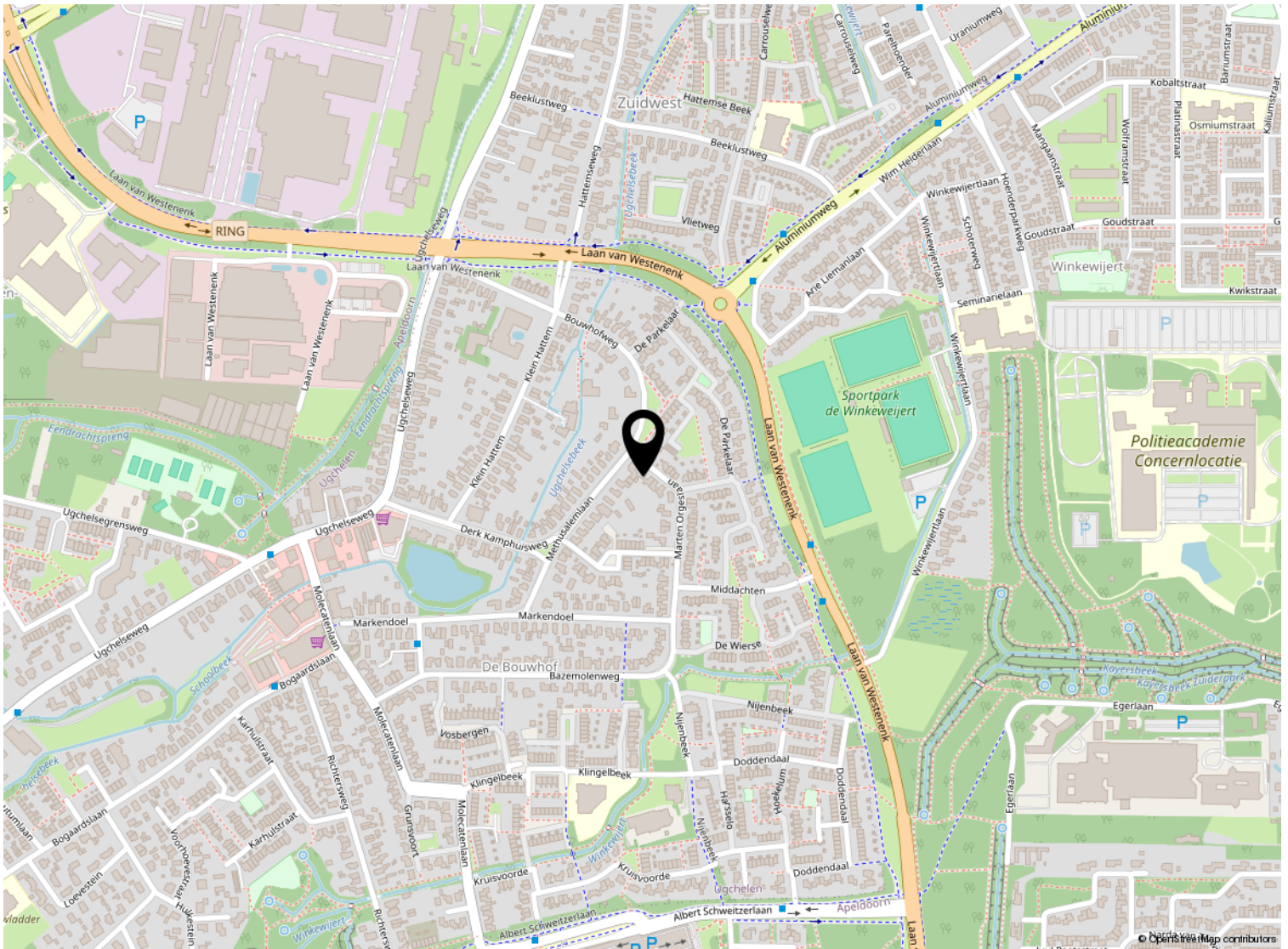
Begane grond



1e verdieping



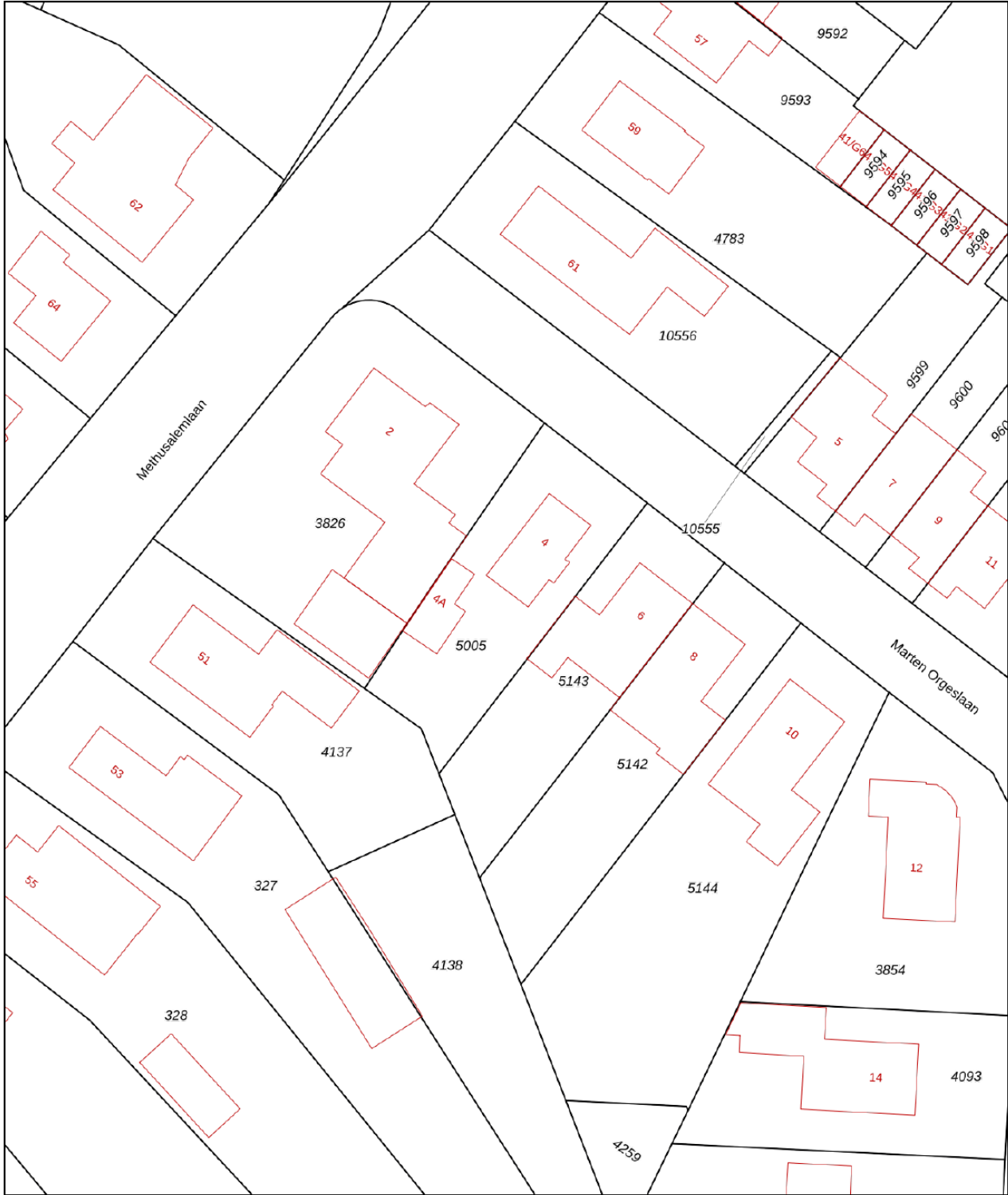
Locatie op de kaart




Kadastrale kaart

Kadastrale kaart

Uw referentie: Marten Orgeslaan4



12345 Perceelnummer	Deze kaart is noordgericht	Schaal 1: 500	
25 Huisnummer	Vastgestelde kadastrale grens	Kadastrale gemeente Apeldoorn	
— Vastgestelde kadastrale grens	Voorlopige kadastrale grens	Sectie V	
— Voorlopige kadastrale grens	Administratieve kadastrale grens	Perceel 5005	
— Administratieve kadastrale grens	Bebouwing		
— Bebouwing			

Voor een eensluitend uittreksel, geleverd op 31 oktober 2022
De bewaarder van het kadaster en de openbare registers

Aan dit uittreksel kunnen geen betrouwbare maten worden ontleend.
De Dienst voor het kadaster en de openbare registers behoudt zich de intellectuele eigendomsrechten voor, waaronder het auteursrecht en het databankenrecht.

Lijst van zaken

	Blijft achter	Gaat mee	Ter overname
Woning - Interieur			
Designradiator(en)	X		
Verlichting, te weten			
- inbouwspots/dimmers	X		
- opbouwspots/armaturen/lampen/dimmers		X	
- losse (hang)lampen		X	
- Buitenlampen	X		
- Inloopkast / planken grote slaapkamer	X		
(Losse)kasten, legplanken, te weten			
- Kantoor kleine kamer planken kast	X		
Raamdecoratie/zonwering binnen, te weten			
- gordijnrails	X		
- gordijnen	X		
- overgordijnen	X		
- vitrages	X		
- jaloezieën	X		
Vloerdecoratie, te weten			
- vloerbedekking	X		
- laminaat	X		
- Vloer bijgebouw	X		
Woning - Keuken			
Keukenblok (met bovenkasten)	X		
Keuken (inbouw)apparatuur, te weten			
- kookplaat	X		
- afzuigkap	X		
- combi-oven/combimagnetron		X	
- koelkast	X		
- vriezer	X		
- koel-vriescombinatie		X	
- vaatwasser	X		
- koffiezetapparaat		X	
Woning - Sanitair/sauna			
Toilet met de volgende toebehoren			
- toilet	X		

Lijst van zaken

	Blijft achter	Gaat mee	Ter overname
- toiletrolhouder	X		
- fontein	X		
Badkamer met de volgende toebehoren			
- douche (cabine/scherm)	X		
- wastafel	X		
- wastafelmeubel	X		
- toiletkast	X		
- toilet	X		
Woning - Exterieur/installaties/veiligheid/energiebesparing			
(Voordeur)bel	X		
(Klok)thermostaat	X		
Telefoonaansluiting/internetaansluiting	X		
Veiligheidsschakelaar wasautomaat	X		
Warmwatervoorziening, te weten			
- CV-installatie	X		
Tuin - Inrichting			
Tuinaanleg/bestrating	X		
Beplanting	X		
Tuinbank	X		
Tuin - Verlichting/installaties			
Buitenverlichting	X		
Tuin - Bebouwing			
Tuinhuis/buitenberging	X		
Kasten/werkbank in tuinhuis/berging	X		
Tuin - Overig			
Overige tuin, te weten			
- (sier)hek	X		



Welkom bij Buurman Makelaardij



Wat leuk dat je interesse hebt in deze woning. Namens de eigenaar bedanken wij je hartelijk voor je aandacht.

Buurman Makelaardij is een actief en betrokken NVM-makelaarskantoor in Apeldoorn. Ons team bestaat uit **Rowan Overweg, assistent-makelaar, Arjan Buurman, register-makelaar en directeur, Erika Buurman, register-makelaar en taxateur, en Laura van den Berg, assistent-makelaar.**

Samen begeleiden wij dagelijks kopers en verkopers bij één van de belangrijkste stappen in hun leven.

In deze brochure vind je **uitgebreide informatie over de woning, inclusief foto's en plattegronden.** Zo krijg je een compleet beeld en kun je in alle rust ontdekken of dit huis bij je past.

Heb je vragen of wil je een bezichtiging plannen? Neem gerust contact met ons op. Wij zijn bereikbaar van maandag tot en met vrijdag tussen 09.00 en 17.00 uur. Na een bezichtiging ontvangen wij graag je terugkoppeling.

Voldoet deze woning niet helemaal aan je woonwensen? Schrijf je dan **gratis in voor onze zoekservice** via onze website. Zo blijf je automatisch op de hoogte van nieuw aanbod in Apeldoorn.

En heb je zelf verkoopplannen en ben je benieuwd naar de waarde van je woning? Wij komen graag bij je langs voor een **gratis waardebepaling en persoonlijk advies.**

Iedereen verdient een goede Buurman.

Buurman Makelaardij
Arnhemseweg 117
7331 BE Apeldoorn

Telefoon: 055 5332915
Whatsapp: 06 83493455
E-mail: info@buurman.nl

www.buurman.nl