



Nieuw-Loosdrechtsedijk 297, 1231 KW Loosdrecht

Omschrijving

Nieuw-Loosdrechtsedijk 297, 1231 KW Loosdrecht

Wakker worden met het kabbelende water aan uw voeten en een weids uitzicht over de Loosdrechtse Plassen – deze karakteristieke vrijstaande villa maakt het iedere dag werkelijkheid. Gelegen direct aan de idyllische Stille Plas biedt deze bijzondere villa een zeldzame combinatie van rust, ruimte en exclusief wonen aan het water.

Leven met het water als decor:

Zon, ruimte en licht vormen hier de essentie. Op een riant perceel van maar liefst 1707 m² strekt de verzorgde tuin zich rondom de villa uit, waar u op elk moment van de dag van de zon én het fenomenale uitzicht geniet. Tevens beschikt de villa over ruime parkeergelegenheid op eigen terrein.

Met aanleg plekken voor meerdere boten vaart u zo de plas op – een droom voor watersportliefhebbers en levensgenieters. Hier vormt het water geen achtergrond, maar een vanzelfsprekend onderdeel van uw dagelijks leven.

Verrassend royaal en licht:

Wat deze villa zo bijzonder maakt, is de ruimte die zich pas écht openbaart zodra u binnenstapt. Met een woonoppervlakte van circa 188 m² en een inhoud van 740 m³ biedt de villa aanzienlijk meer leefruimte dan de charmante buitenzijde doet vermoeden.

Indeling:

Begane grond: Entree, ruime hal met toiletruimte voorzien van fonteintje, een praktische inloopberging en toegang tot de eetkamer, openslaande deuren naar de living en toegang tot de zitkamer.

De eetkamer met aangebouwde open keuken – voorzien van diverse inbouwapparatuur en aansluitingen voor de wasmachine en droger – beschikt over toegang naar zowel de voor- als achtertuin.

De tuingerichte living met gezellige haard is royaal opgezet en baadt in het daglicht dankzij de grote raampartijen en openslaande deuren alsmede schuifpui naar het terras. Hier vloeien binnen en buiten moeiteloos in elkaar over, met steeds dat indrukwekkende uitzicht over het water als blikvanger.

Verdieping: Overloop met vaste kast. Op deze verdieping bevinden zich drie volwaardige royale slaapkamers van respectievelijk circa 18 m², 16 m² en 15 m², één slaapkamer beschikt over royale vaste kasten. Er zijn twee badkamers;

- een douchekamer met douche, toilet en wastafel.
- een tweede badkamer met ligbad en vast wastafelmeubel.

Rust en bereikbaarheid perfect in balans:

Hoewel u hier geniet van ultieme privacy en natuur, bevinden winkels, scholen en sportfaciliteiten zich op circa vijftien minuten afstand. Binnen ongeveer 30 minuten bereikt u bovendien de steden Amsterdam, Utrecht en Hilversum.

Een unieke combinatie van buiten wonen en stedelijke bereikbaarheid.

Een zeldzame kans aan de Stille Plas:

Deze charmante vrijstaande villa biedt alles wat wonen aan het water zo bijzonder maakt: een toplocatie, royale leefruimtes, eigen aanlegmogelijkheden en een panoramisch uitzicht dat nooit verveelt.

Bent u klaar om uw woondroom aan het water werkelijkheid te maken? Wij laten u deze unieke plek graag persoonlijk ervaren.

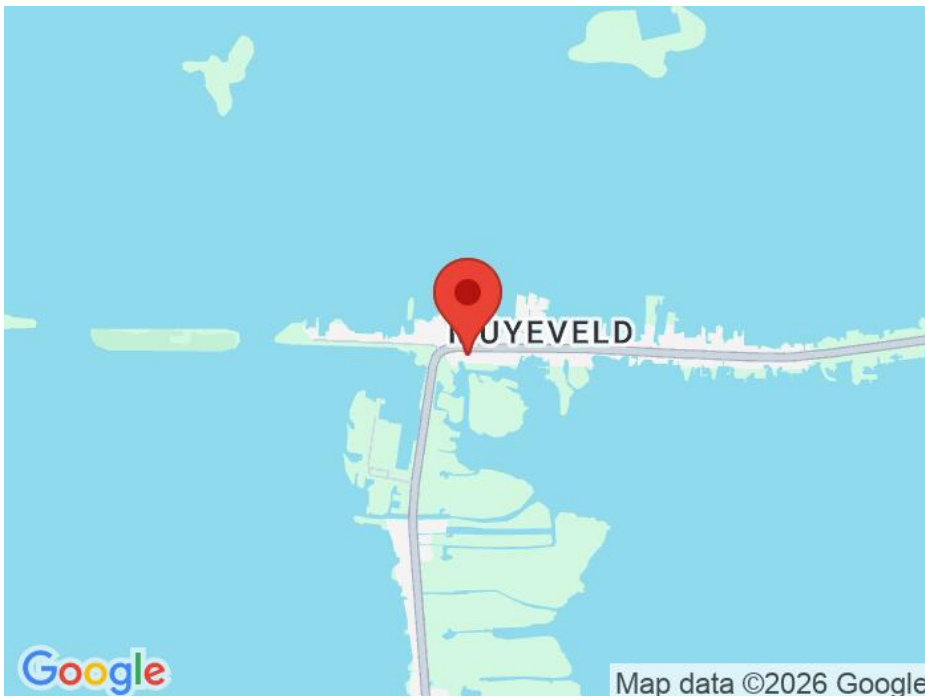
* Enkele foto's zijn digitaal bewerkt ter illustratie. De werkelijkheid kan hiervan afwijken.

Kenmerken

Soort	: Woonhuis
Type woning	: Vrijstaande woning
Aantal kamers	: 4 kamers waarvan 3 slaapkamer(s)
Inhoud woning	: 740 m ³
Perceel oppervlakte	: 1.707 m ²
Gebruiksoppervlakte woonfunctie	: 188 m ²
Soort woning	: Villa
Bouwjaar	: 1961
Ligging	: Aan water, vrij uitzicht, open ligging, buiten bebouwde kom
Tuin	: Tuin rondom
Garage	: Parkeerplaats
Energielabel	: E
Verwarming	: C.V.-Ketel, Open haard
Voorzieningen	: Buitenzonwering, Airconditioning, Rookkanaal, Schuifpui

Locatie

Nieuw-Loosdrechtsedijk 297
1231 KW LOOSDRECHT

































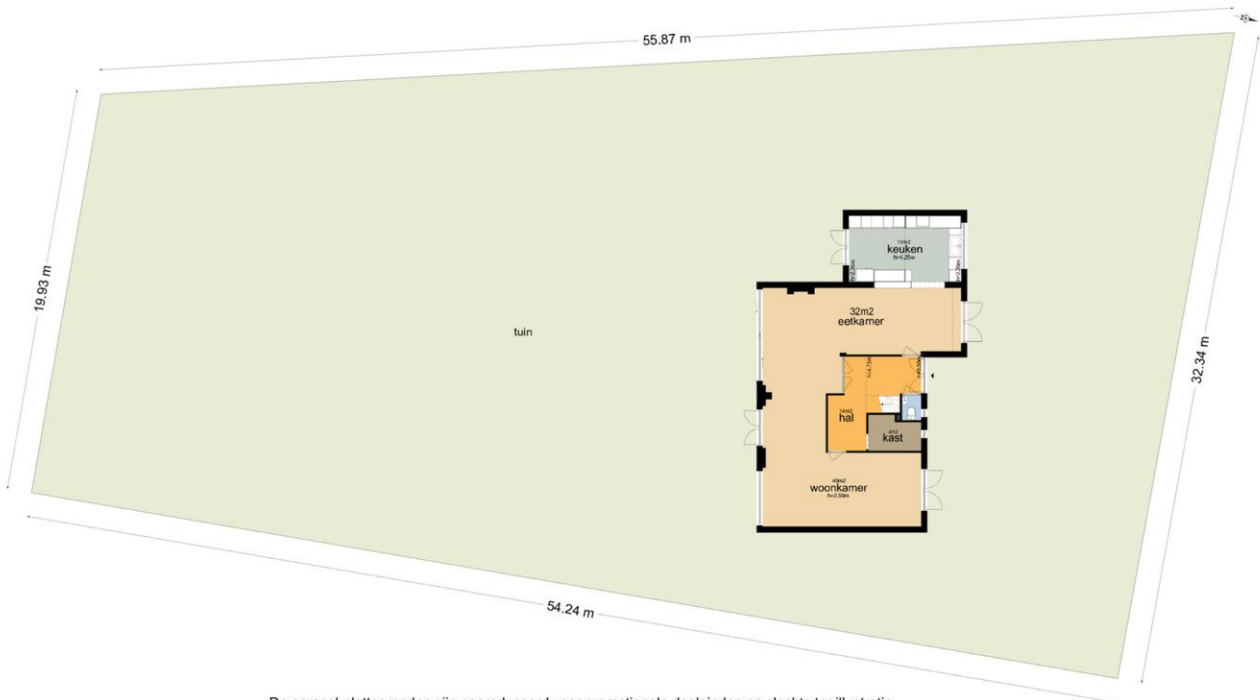






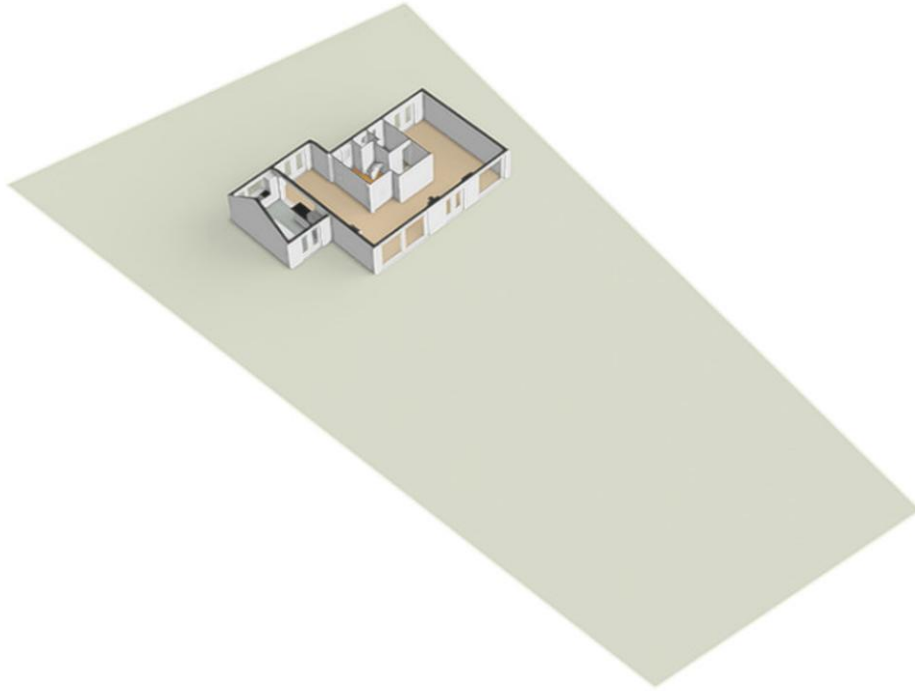
Plattegrond

Nieuw Loosdrechtsdijk 297 - Loosdrecht Perceel

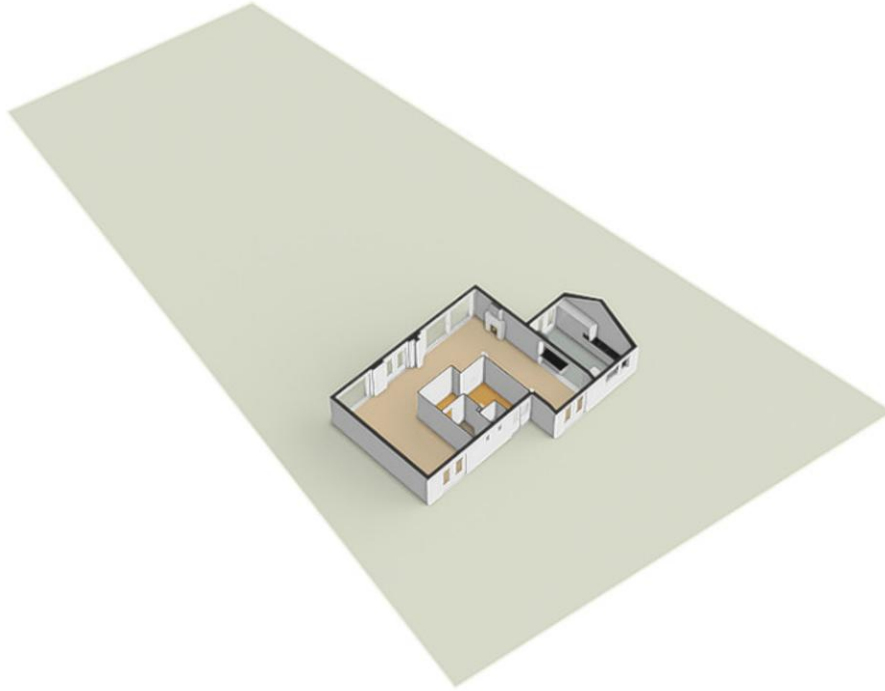


De perceel-plattegronden zijn geproduceerd voor promotionele doeleinden en slechts ter illustratie.
Raadpleeg de kadastrale kaart voor exacte maatvoering.
© www.vistaview.nl

Plattegrond

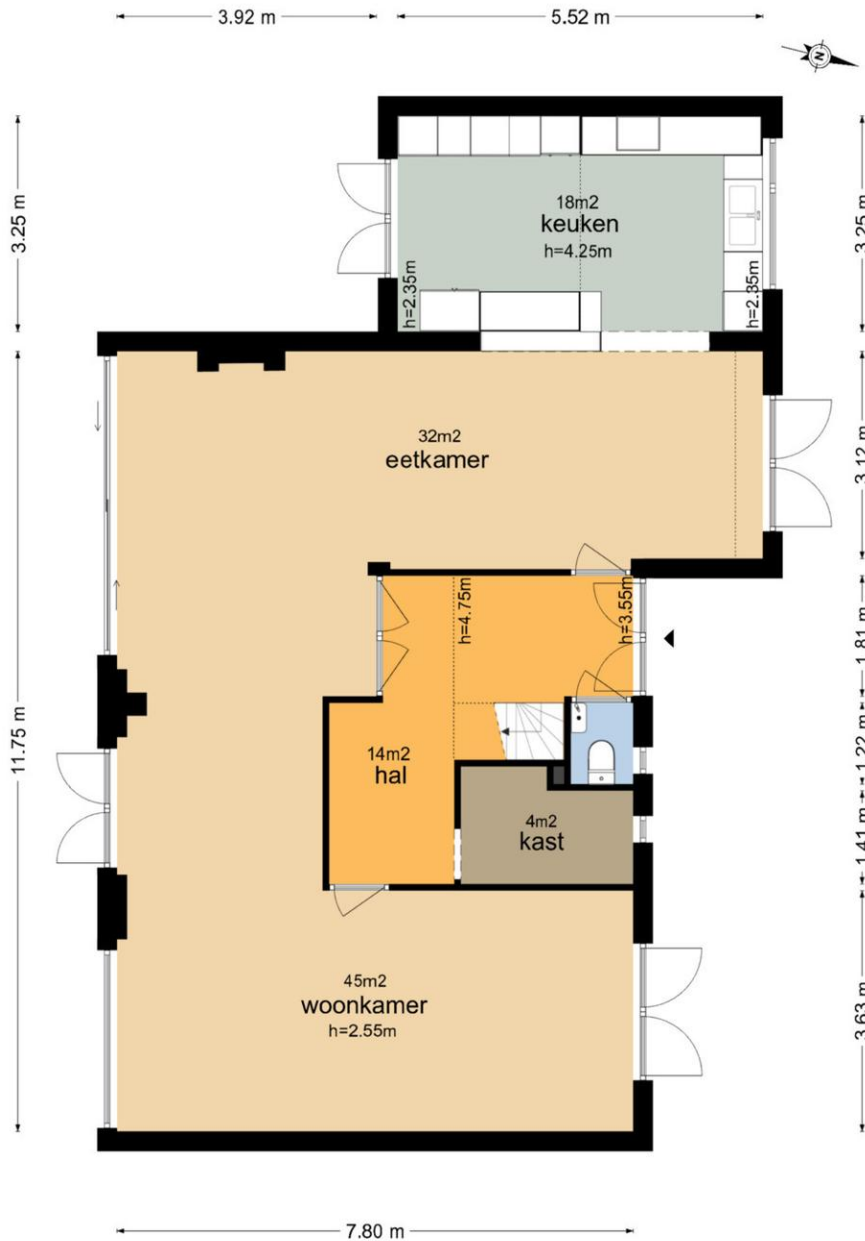


Plattegrond



Plattegrond

Nieuw Loosdrechtsedijk 297 - Loosdrecht Begane Grond



De plattegronden zijn geproduceerd voor promotionele doeleinden en ter indicatie.
 Aan de plattegronden kunnen geen rechten worden ontleend
 © www.vistaview.nl

Plattegrond

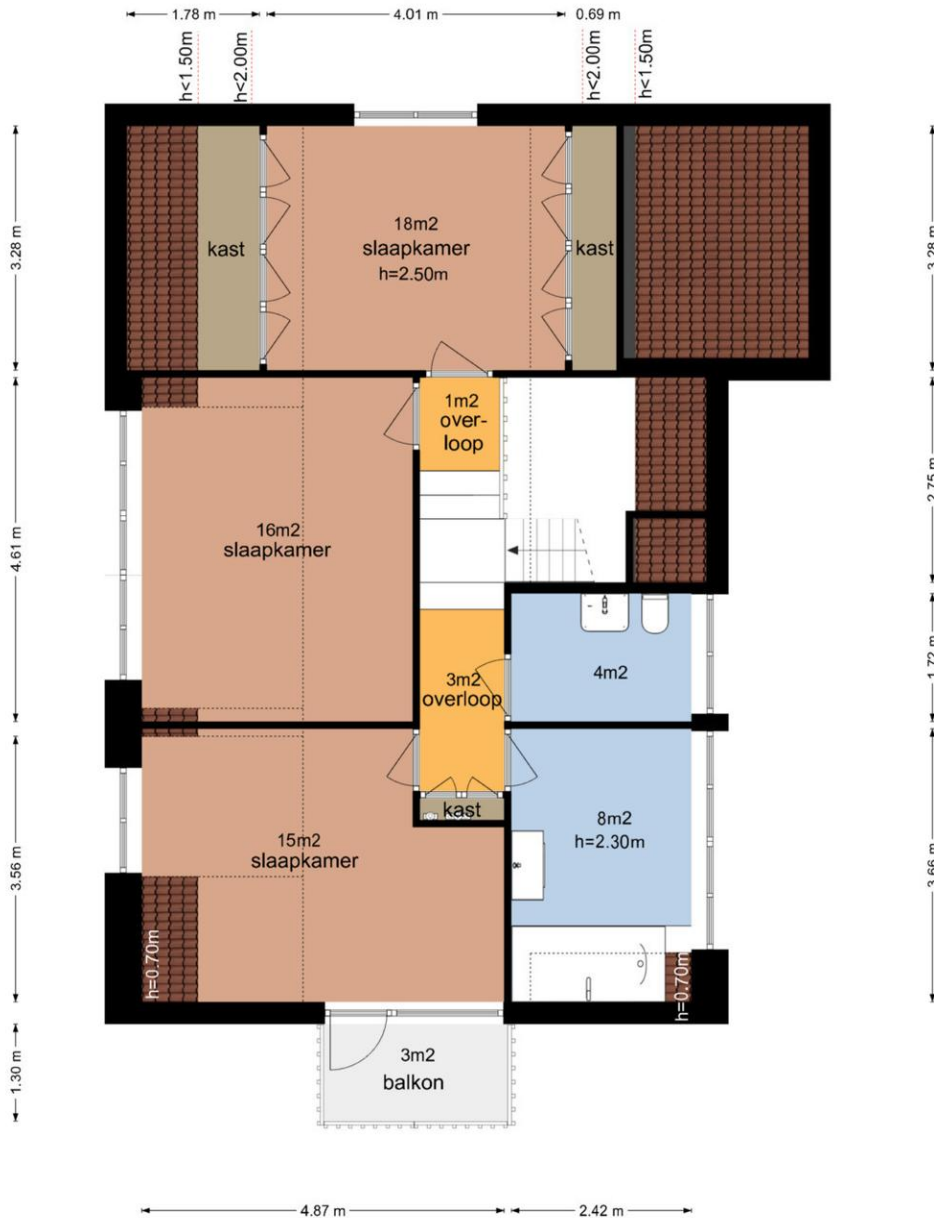


Plattegrond



Plattegrond

Nieuw Loosdrechtsedijk 297 - Loosdrecht Eerste Verdieping



De plattegronden zijn geproduceerd voor promotionele doeleinden en ter indicatie.
 Aan de plattegronden kunnen geen rechten worden ontleend.
 © www.vistaview.nl

Plattegrond



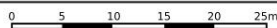
Plattegrond








Kadaster

Kadastrale kaart

Uw referentie: NLD 297



12345 25	Deze kaart is noordgericht Perceelnummer Huisnummer	Schaal 1: 500	
	Vastgestelde kadastrale grens	Kadastrale gemeente Loosdrecht	
	Voorlopige kadastrale grens	Sectie F	
	Administratieve kadastrale grens	Perceel 1284	
	Bebouwing		

Voor een eensluidend uittreksel, geleverd op 18 februari 2026
De bewaarder van het kadaster en de openbare registers

Aan dit uittreksel kunnen geen betrouwbare maten worden ontleend.
De Dienst voor het kadaster en de openbare registers behoudt zich de intellectuele eigendomsrechten voor, waaronder het auteursrecht en het databankenrecht.