



Nolten Makelaardij

Thuis in wonen

078-2034030

info@noltenmakelaardij.nl

www.noltenmakelaardij.nl



WILLEM VAN LEENPAD 7

HENDRIK-IDO-AMBACHT

VRAAGPRIJS € 395.000 K.K.

KENMERKEN



WOONOPPERVLAKTE
112 m²

PERCEELOPPERVLAKTE
137 m²

INHOUD
380 m³

BOUWJAAR
1987

ENERGIELABEL
B

OMSCHRIJVING

Deze ruime 5-kamer eengezinswoning tussenwoning met tuin op het zuidoosten is gelegen in de gewilde wijk Krommeweg buurt Noord dichtbij winkelcentrum Louwersplein, Burgemeester Baxpark, zwembad de Louwert, cultureel centrum Cascade, bibliotheek, bushalte, scholen en sportpark Schildman. Het fijne van deze buurt is dat het een woonerf betreft waar vrijwel alleen bestemmingsverkeer komt. Aan de voorzijde ligt een grote speelweide, zodat uw kinderen er heerlijk en veilig kunnen spelen met de vele buurtkinderen die deze buurt rijk is.

Wat zijn de sterke punten van deze woning:

- Prachtig gelegen in groene omgeving
- De begane grond is standaard vanuit de bouw uitgebouwd
- Volledig voorzien van betonvloeren
- 4 ruime slaapkamers
- Zonnige en diepe achtertuin op zuidoosten met veel privacy
- Energielabel B
- Intergas HRE-combiketel (bouwjaar 2021)

Bouwjaar 1987. Gebruiksoppervlakte wonen 112m².
Eigen grond 137m².

INDELING

Begane grond: Entree, hal, moderne meterkast (4 elektrische schakelaars en aardlekschakelaar), trapopgang, toiletruimte deels betegeld en voorzien van duoblok en handwasbakje. Keuken aan de voorzijde met eenvoudig keukenblok in hoekopstelling voorzien van onder- en bovenkastjes en losse keukenapparatuur. Tuingerichte woonkamer met tegelvloer en deur naar de tuin. Zonnige achtertuin met stenen berging en achterom.

1e verdieping: overloop, 3 slaapkamers, badkamer met vloertegels en gedeeltelijk wandtegels en voorzien van ligbad, aparte douchecabine, toilet en wastafel.

2e verdieping: Voorzolder met witgoedaansluitingen, opstelplaats Intergas HR-combiketel (2021) en unit mechanische ventilatie. Ruime zolder-/slaapkamer met groot Veluxraam en veel bergruimte achter knieschotten.

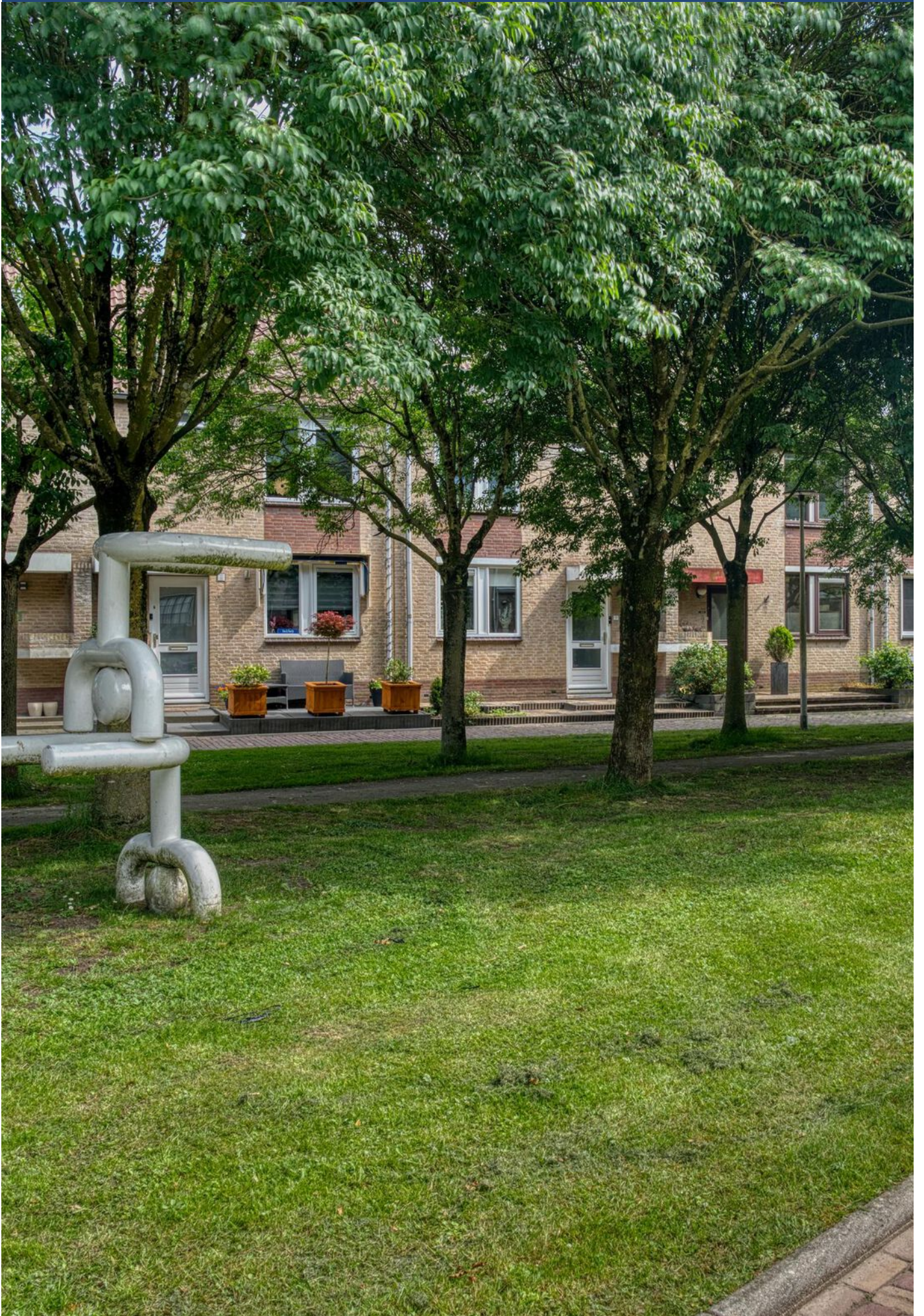
AFMETINGEN

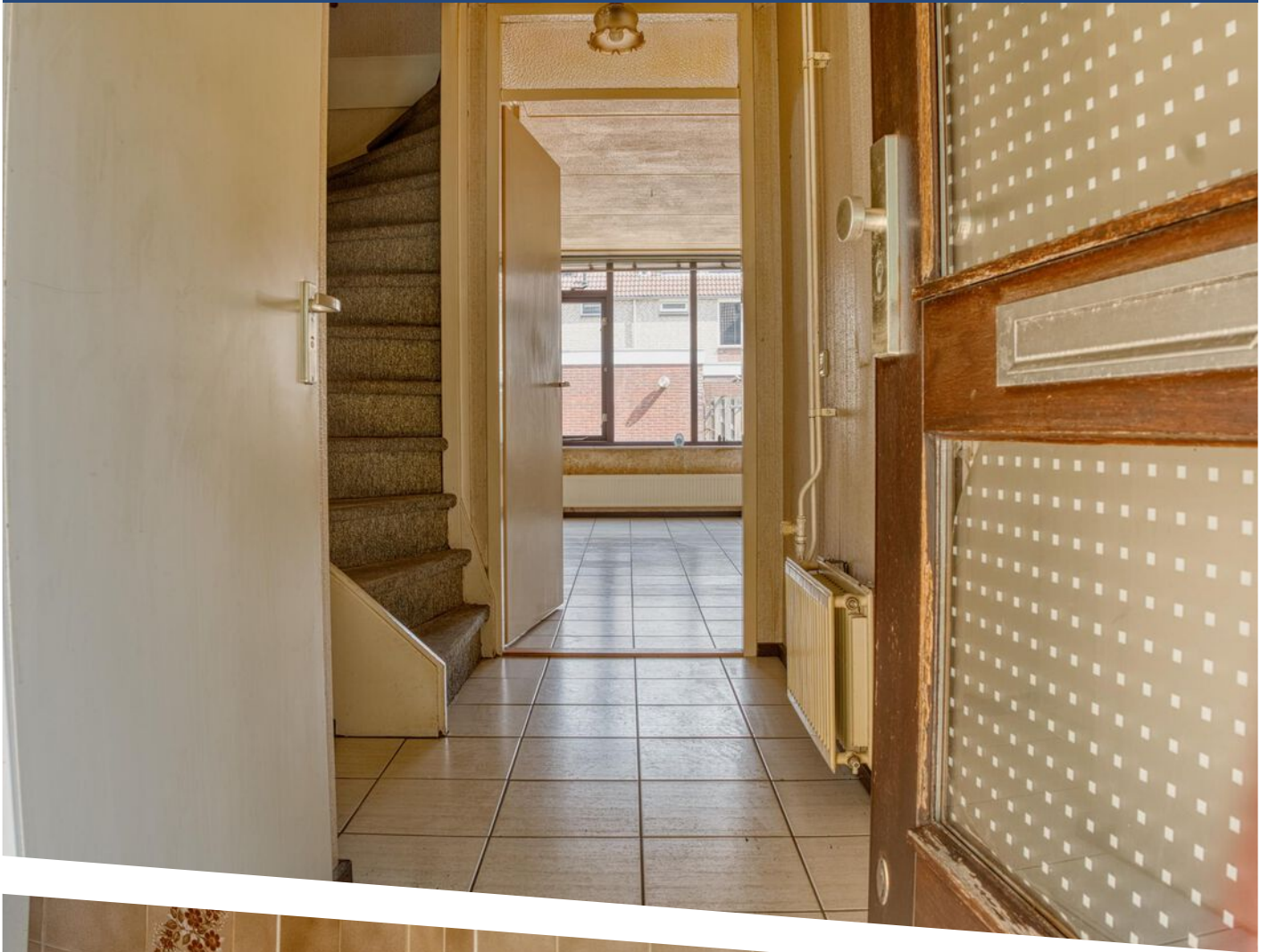
Woonkamer 543 x 639/437
Keuken 319 x 241
Slaapkamer 416 x 321
Slaapkamer 335 x 321
Slaapkamer 310 x 211
Badkamer 222 x 211
Zolder 424 x 319
Berging 300 x 200

Ben jij niet bang om je mouwen op te stropen en je klustalenten in te zetten? Dan ben jij de koper die we zoeken. De vraagprijs hebben we al scherp voor je neergezet, zodat er voldoende ruimte is om waarde toe te voegen.

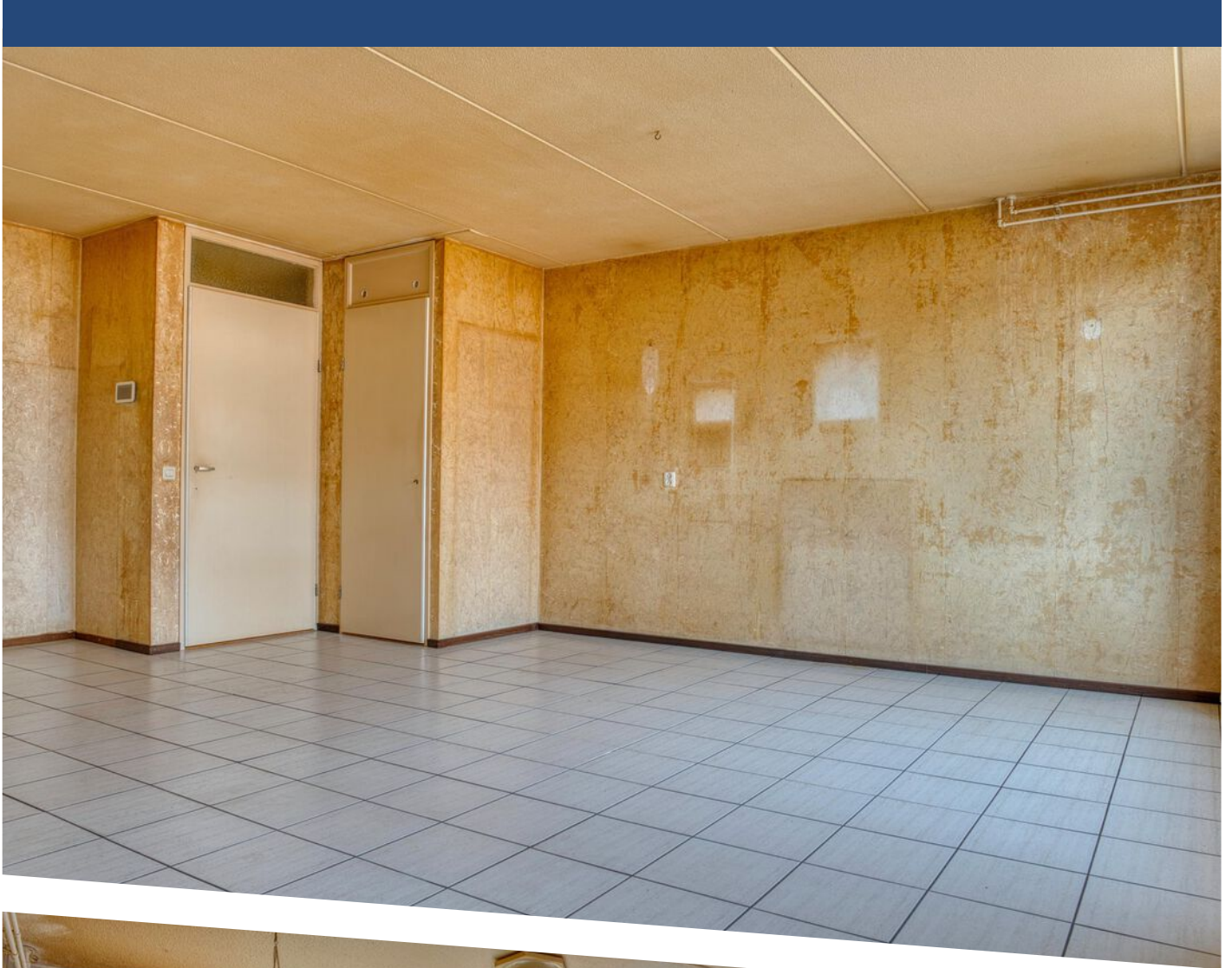
Vraagprijs € 395.000,00 k.k.
Oplevering kan snel

Geïnteresseerd? Bel of mail ons of plan direct een afspraak via onze website. We zien uit naar je komst!





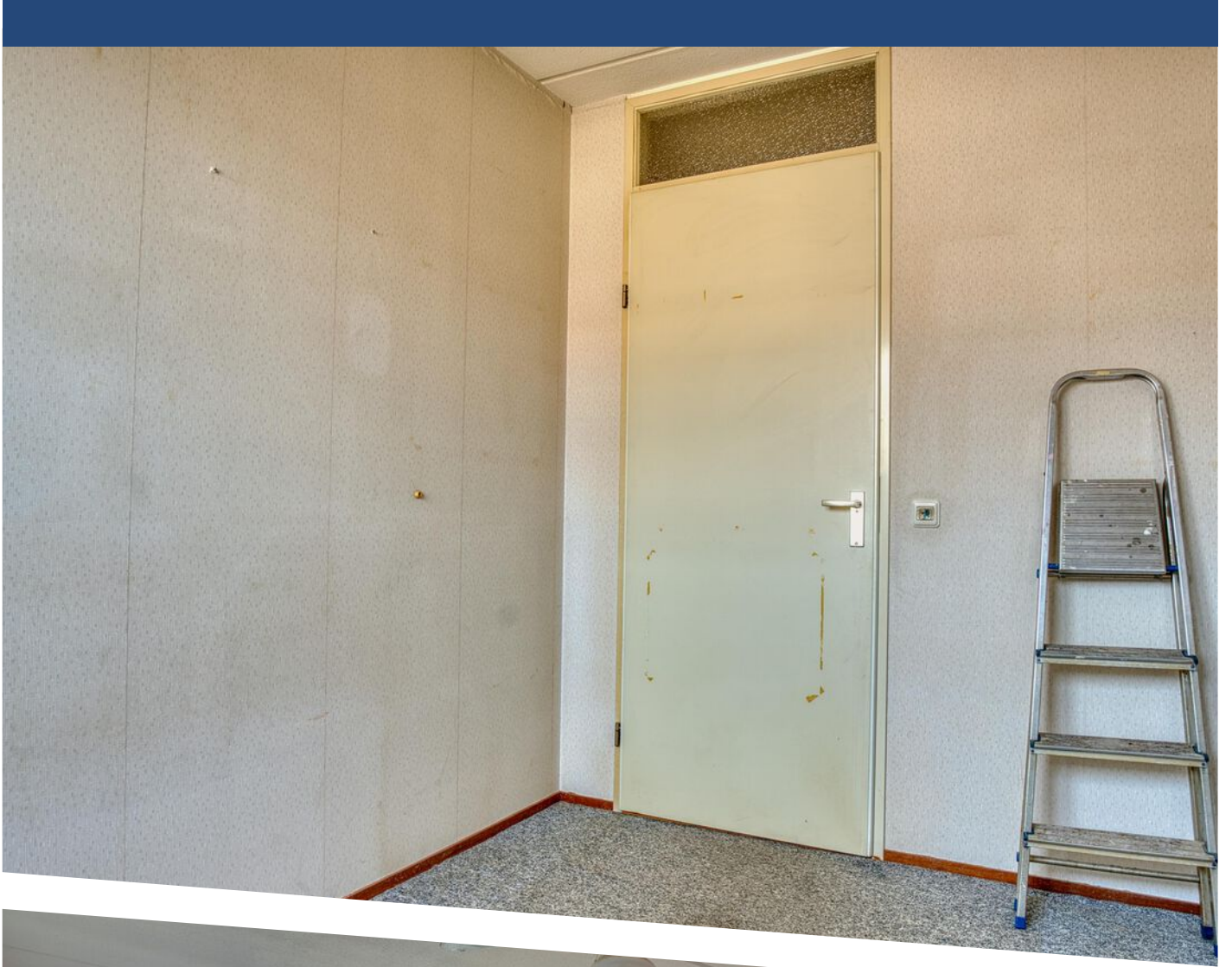






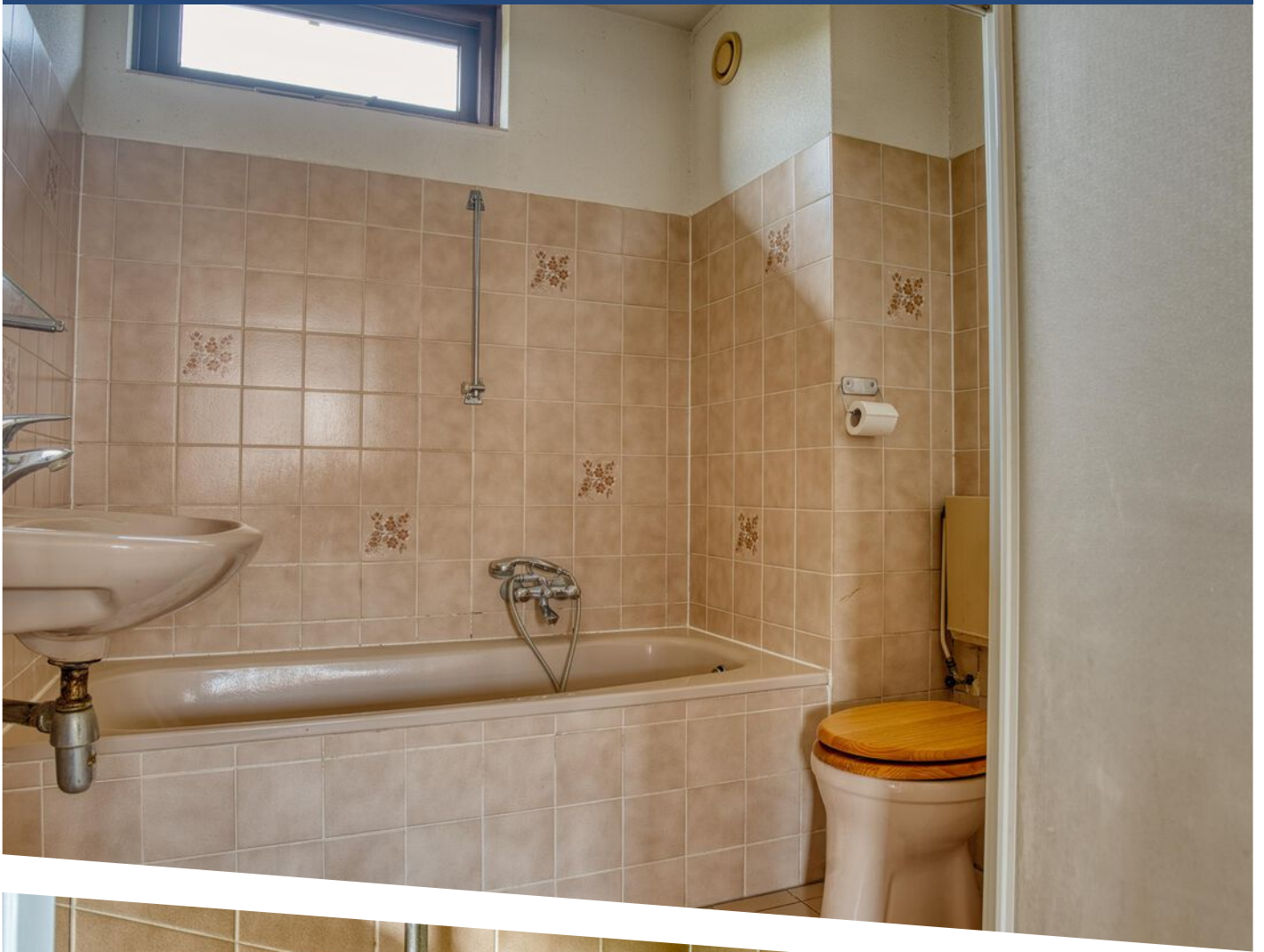


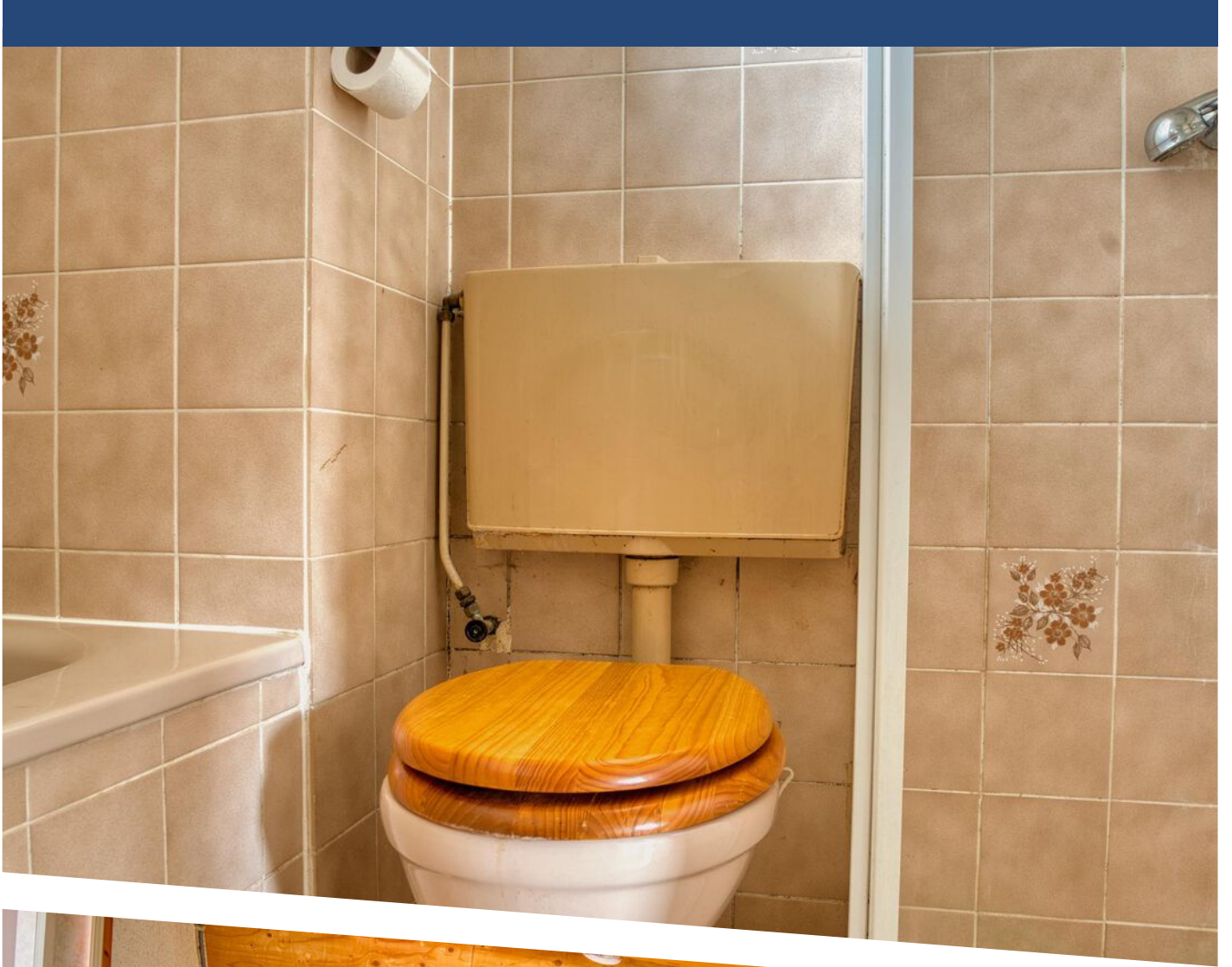








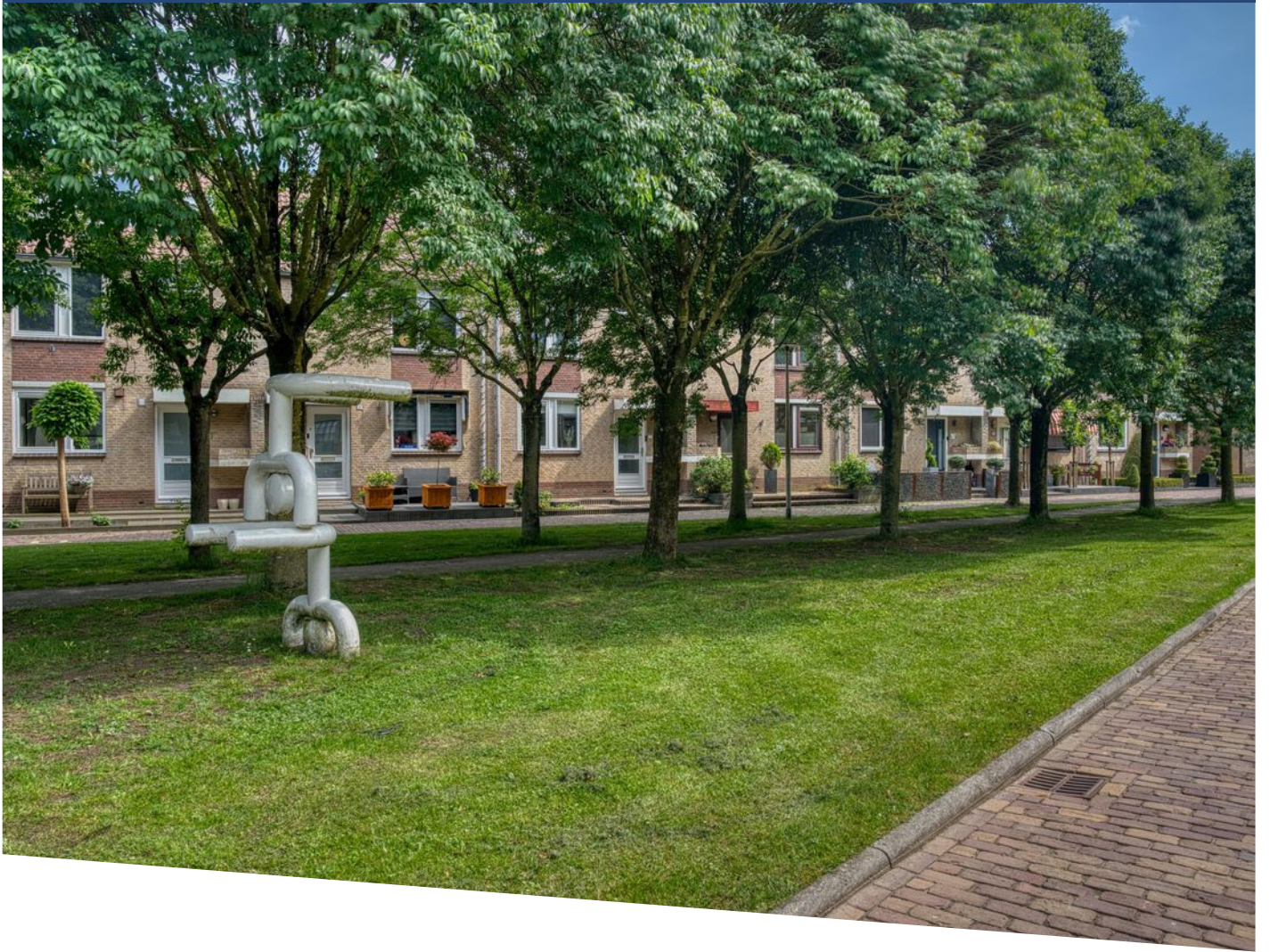


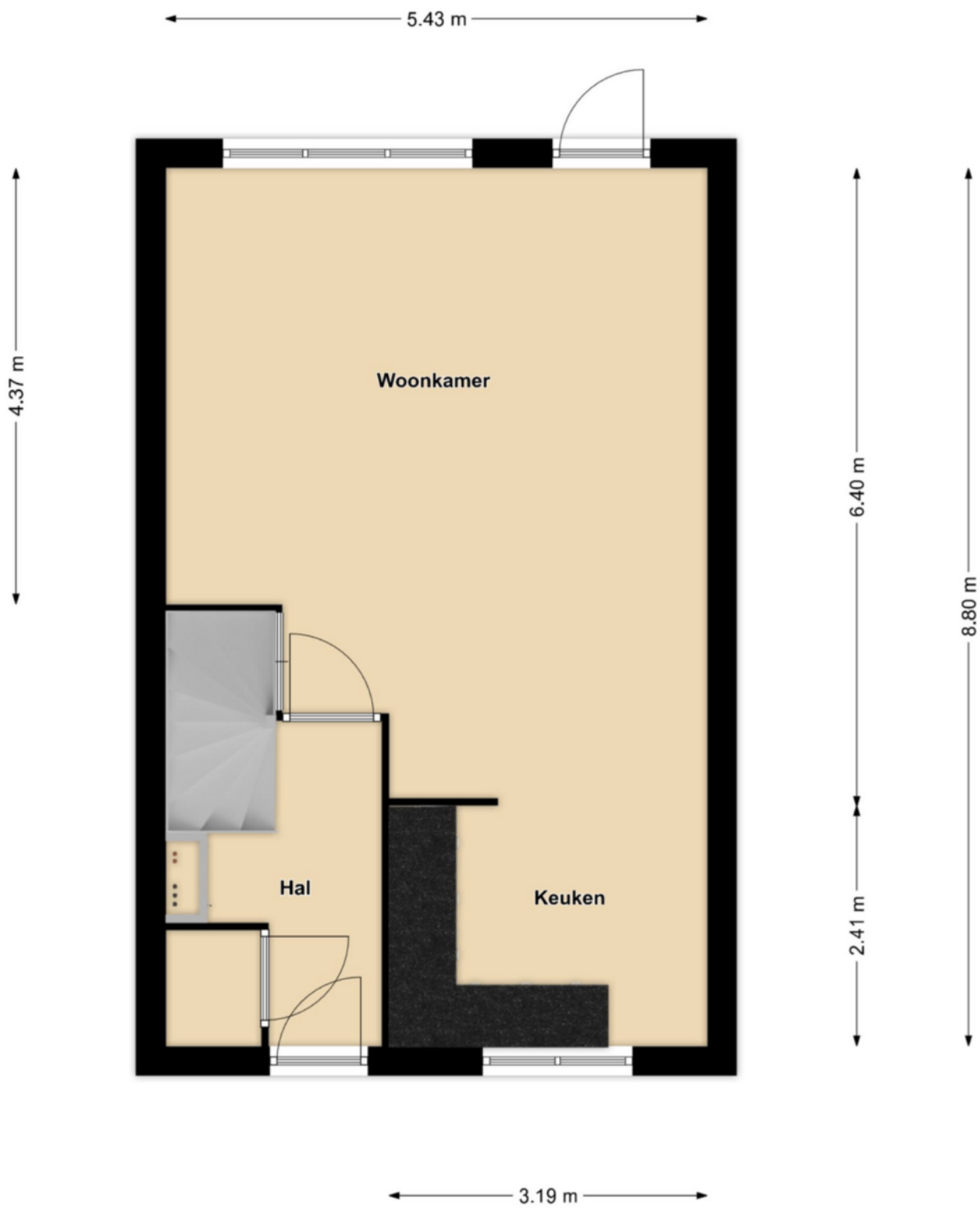




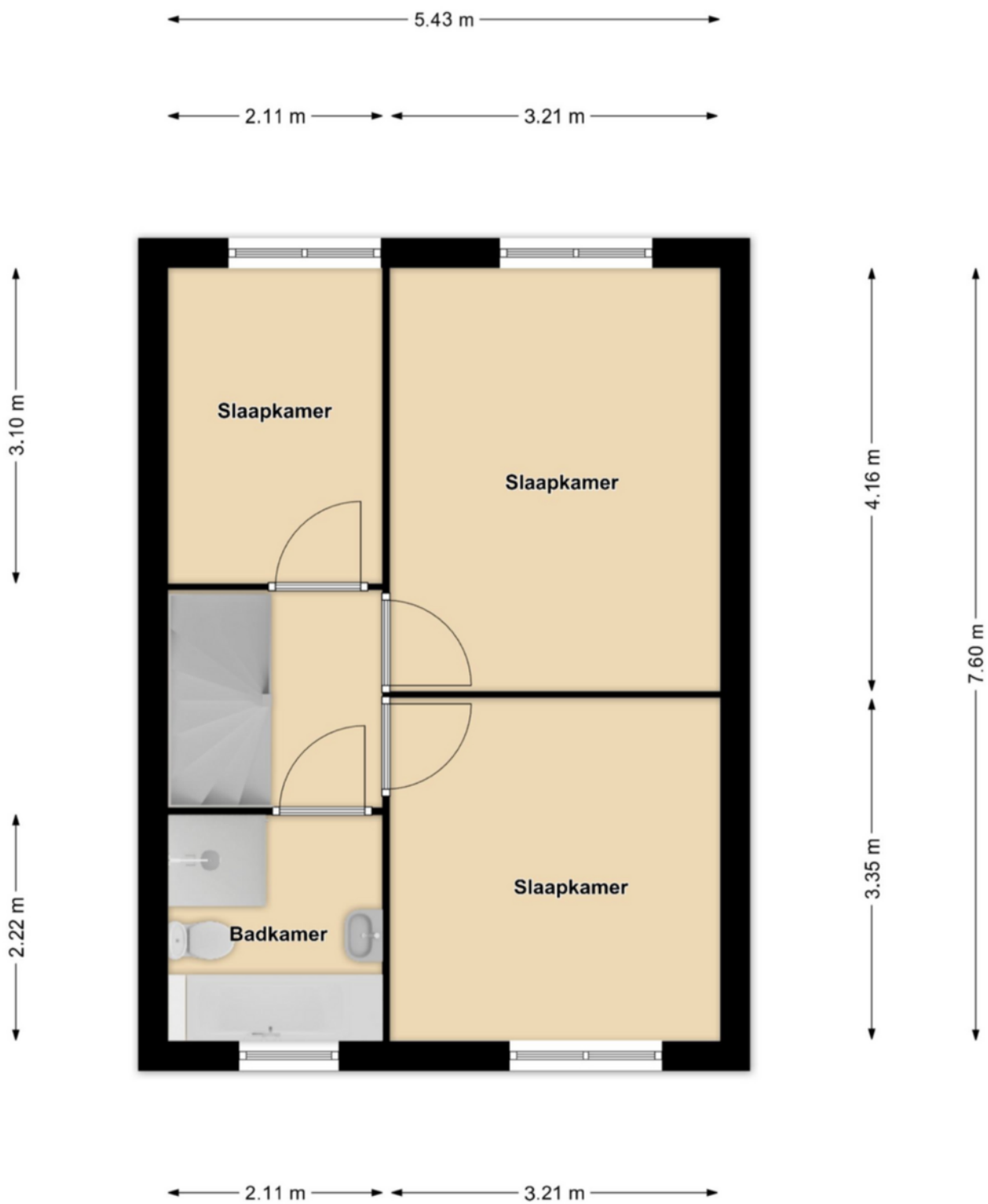




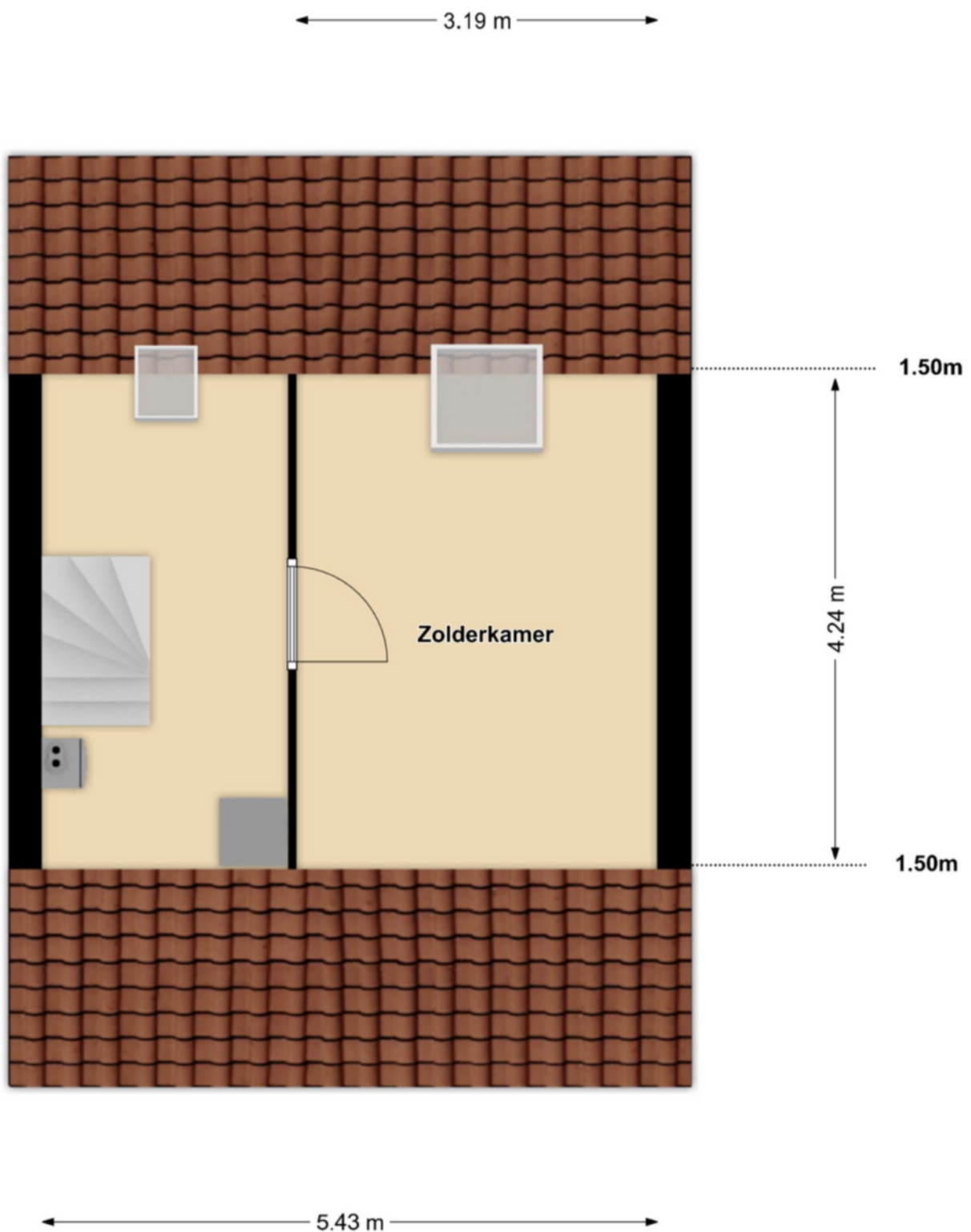




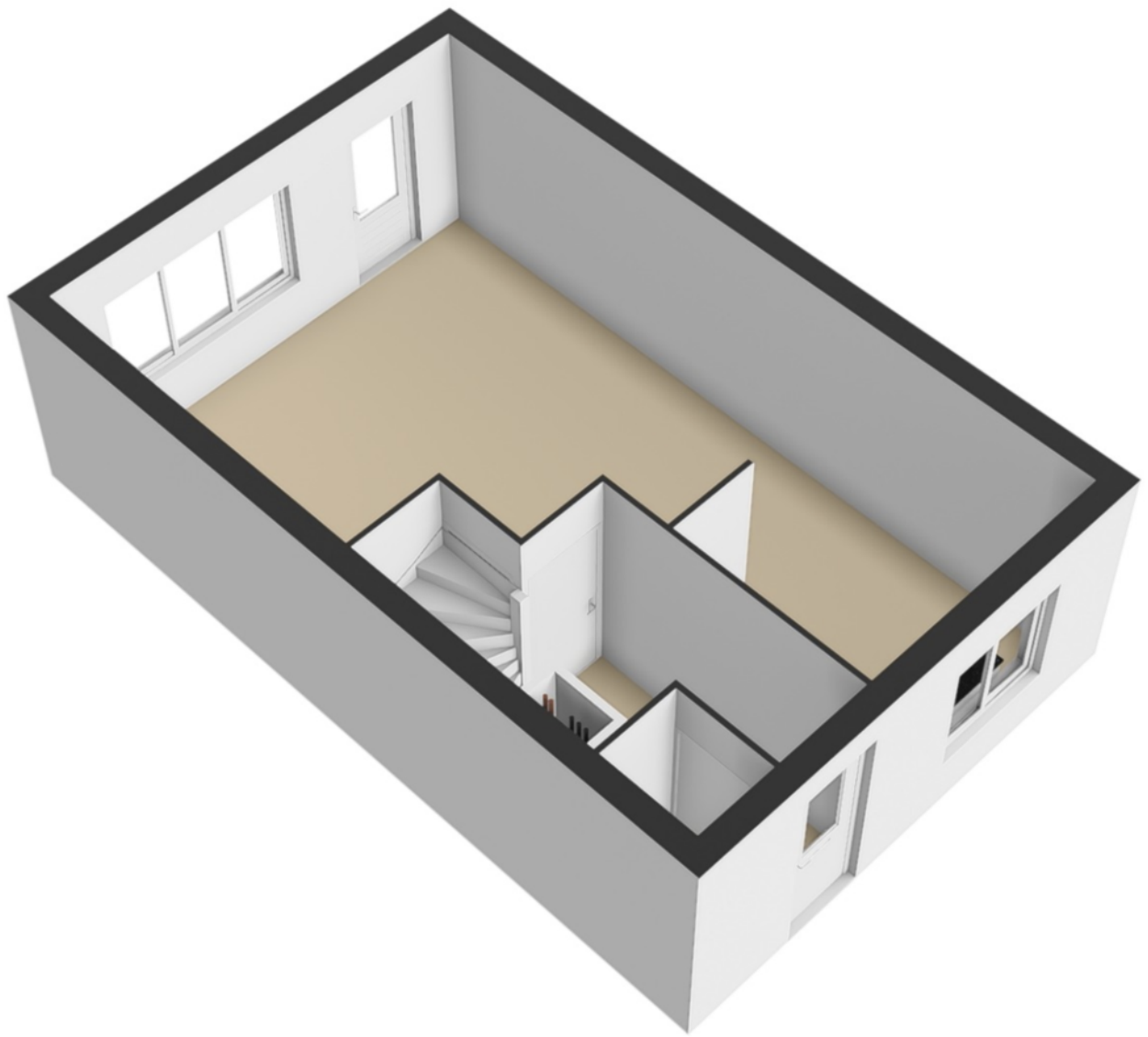
PLATTEGROND



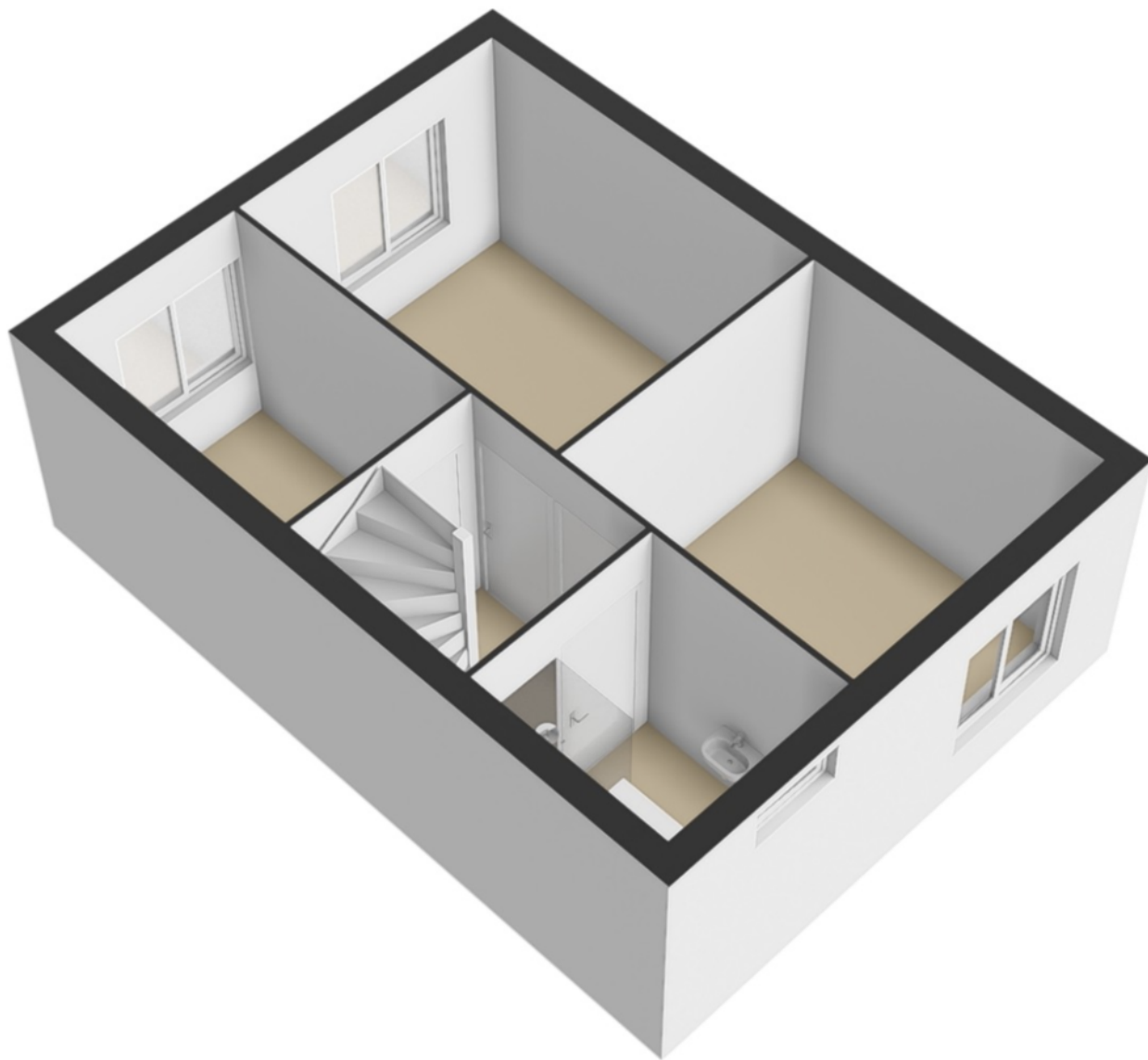
PLATTEGROND



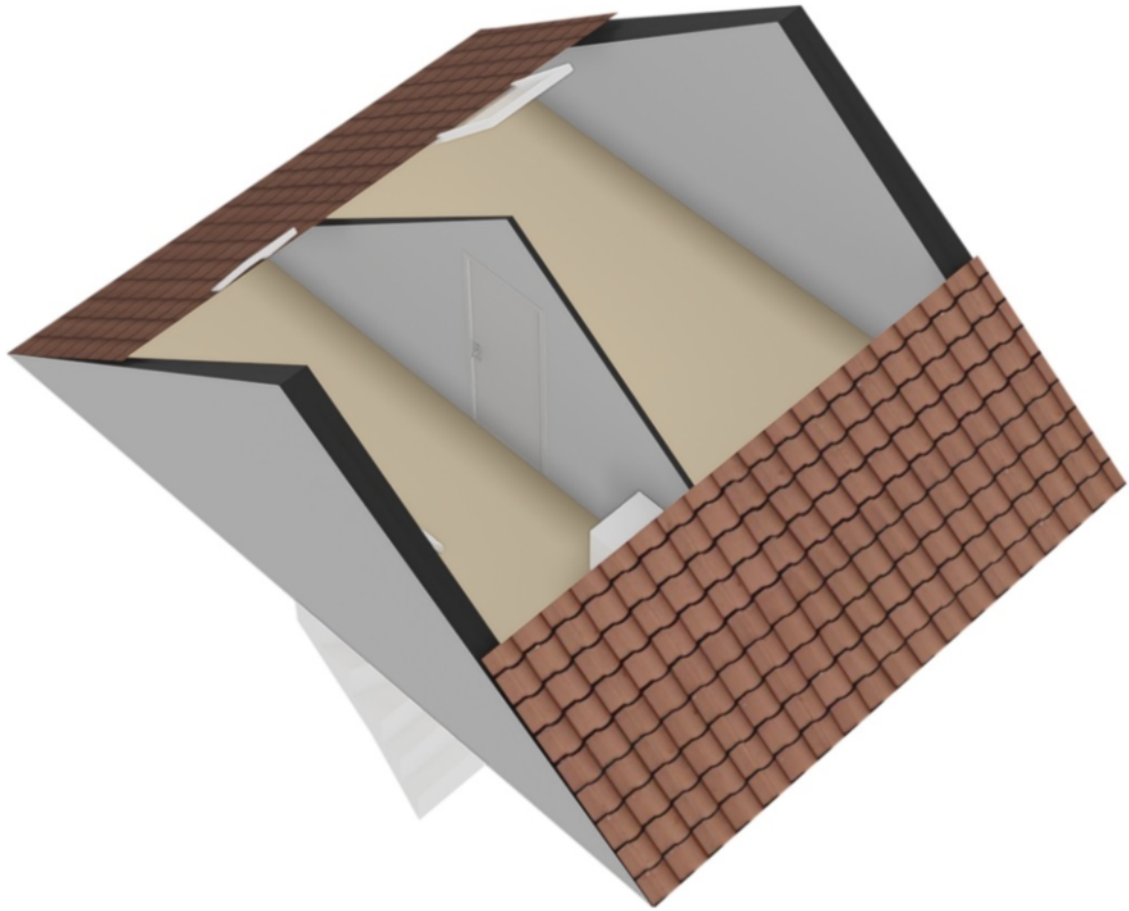
PLATTEGROND



PLATTEGROND




PLATTEGROND



PLATTEGROND



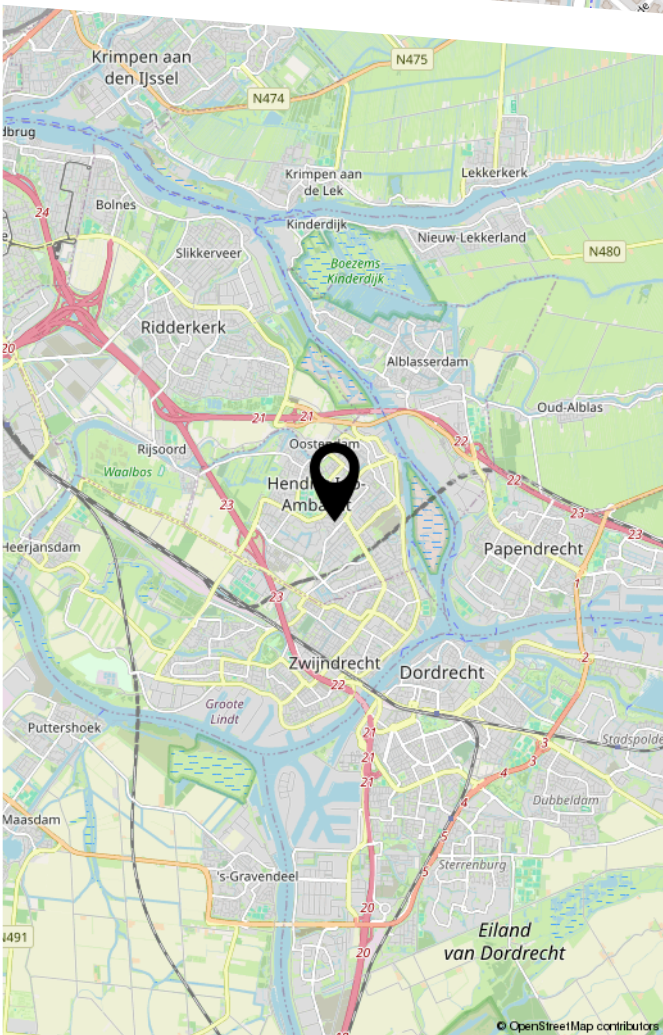
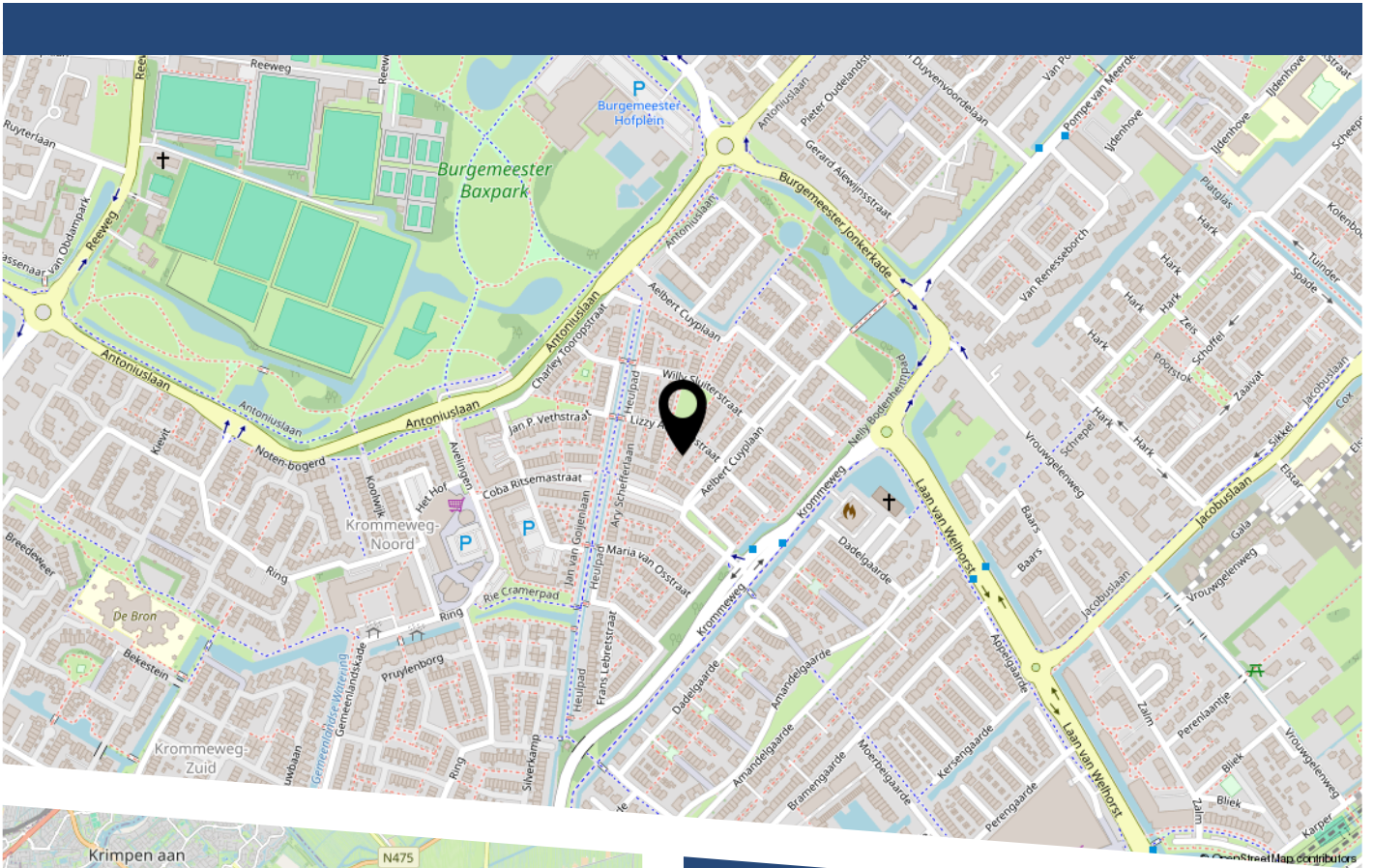
12345	Deze kaart is noordgericht	Schaal 1: 500	
25	Perceelnummer	Kadastrale gemeente Hendrik-Ido-Ambacht	
—	Huisnummer	Sectie E	
—	Vastgestelde kadastrale grens	Perceel 8703	
—	Voorlopige kadastrale grens		
—	Administratieve kadastrale grens		
—	Bebouwing		

Voor een eensluitend uittreksel, geleverd op 30 mei 2026
De bewaarder van het kadaster en de openbare registers

Aan dit uittreksel kunnen geen betrouwbare maten worden ontleend.
De Dienst voor het kadaster en de openbare registers behoudt zich de intellectuele eigendomsrechten voor, waaronder het auteursrecht en het databankenrecht.

KADASTRALE KAART

LOCATIE OP DE KAART



BEKIJK DEZE WONING ONLINE!

willem van leenpad7.nl

Nolten Makelaardij
Huis in samen

Willem van Leenpad 7, Hendrik-Ido-Ambacht



Scan deze code
en bekijk de woning
op je mobiel!



Nolten Makelaardij

Thuis in wonen

HEEFT U INTERESSE
IN DEZE WONING?

NEEM DAN CONTACT MET ONS OP!

NOLTEN MAKELAARDIJ
Willem Alexanderhof 1
3331 AS, Zwijndrecht

078-2034030
info@noltenmakelaardij.nl
www.noltenmakelaardij.nl