



MR. ALBERT

ALBERT NEUHUYSSTRAAT 14 4
AMSTERDAM

Designvisie **5**

Woonkamer en keuken
WONEN EN KOKEN **9**

Slaapkamers en badkamer
SLAPEN EN BADEN **19**

Buitenruimte
HET TERRAS EN HET
BALKON **29**

Buurtgids **35**

Bereikbaarheid **41**

Kenmerken **46**



Mr. Albert

DANIËL DE BONT & KEES KEMP / BROERSMA WERKEN & WONEN

De Jacob Marisbuurt is de waar ik al 25 jaar woon en bekend ben. Het Jacob Marisplein vormt het groene hart, in waar nu Mr. Albert is gerealiseerd. Een karaktervol jaren dertig pand aan de Albert Neuhuysstraat, waarin Rock Vastgoed, vijf hoogwaardig afgebouwde woningen heeft gemaakt. Deze kennen allen het signatuur van Rock, met als resultaat een optimale indeling, de luxe en verfijning in details en afwerking. Wij zijn elke keer weer dat kopers de waarde daarvan onderkennen. De woningen zijn turn-key met eiken houten vloeren in Hongaarse punt, maatwerk keukens met natuursteen en luxe, en smaakvolle afgewerkte, badkamers geven extra kwaliteit. Comfort ontstaat dankzij de vloerverwarming, isolatie en energielabel A. Mr. Albert is geen persoon, maar staat voor de identiteit. Hij staat voor rust, overzicht en gevoel voor kwaliteit, een zekere vanzelfsprekendheid in hoe ruimtes zijn ontworpen en hoe ze functioneren. Geen overdaad, maar precisie en verfijnde luxe. Geen nadruk, maar overtuiging. Een gebouw dat zich voegt naar zijn omgeving, maar zich onderscheidt in uitvoering. Waar wonen helder is, en alles klopt.

Mr. Albert

The Jacob Marisbuurt is where I have lived and known well for the past 25 years. The Jacob Marisplein forms its green heart, where Mr. Albert has now been realized. A characterful 1930s building on Albert Neuhuysstraat, in which Rock Vastgoed has created five high-quality homes. Each bears the signature of Rock, resulting in an optimal layout, luxurious touches, and refined details and finishes. Time and again, we see that buyers recognize the value of this approach. The homes are turnkey, featuring oak parquet floors in a Hungarian pattern, bespoke kitchens with natural stone and luxury finishes, and tastefully designed bathrooms that add an extra layer of quality. Comfort is ensured through underfloor heating, insulation, and Energy Label A. Mr. Albert is not a person, but a symbol of identity. It represents calm, clarity, and a sense of quality—a certain naturalness in how spaces are designed and how they function. No excess, but precision and refined luxury. No emphasis, but conviction. A building that harmonizes with its surroundings while standing out through its execution. A place where living is straightforward, and everything feels right.



Daniël de Bont
Mobiël: +31 6 34 56 71 72
daniel@broersma.nl



Kees Kemp
Mobiël: +31 6 54 78 11 74
kees@broersma.nl

F. BRUGER & CO. M.B. ALBERT

12



Designvisie

Albert Neyhuisstraat nummer 14, is onderdeel van een bouwblok dat gebouwd is in de jaren dertig. Onder invloed van de Amsterdamse School stijl, werd woningbouw toen solide en met robuuste detaillering gebouwd. De woningen hebben een erker, mooi metselwerk en zwaar aangezette houten kozijnen. Het pand heeft extra breedte en daardoor hebben de woningen vanuit de bouw al een ruime opzet. Door Rock is samen met architect Sebastiaan van Maanen een geoptimaliseerde indeling per woning gemaakt met een doordacht plan voor de detaillering en afwerking. Materialen en kleuren zijn gekozen om een serene rust af te dwingen en de afwerking tijdloos te maken. Deze afwerking en kleuren zijn een basis voor een eigen inrichting voor de toekomstige bewoners. De woningen zijn casco leeg gemaakt en daarna volledig gerenoveerd met nieuwe installaties en isolatie. De woningen hebben daardoor een Label A verkregen, beschikken over vloerverwarming, HRplus CV ketel en HR Isolatieglas. Modern comfort en een investering in lage woonlasten.

Design vision

Albert Neyhuisstraat number 14 is part of a residential block built in the 1930s. Influenced by the Amsterdam School architectural style, housing from that period was constructed solidly, with robust detailing. The homes feature bay windows, attractive brickwork, and heavily accentuated wooden window frames. The property has extra width, which means the homes were originally designed with a spacious layout. Together with architect Sebastiaan van Maanen, Rock developed an optimized layout for each residence, with a carefully considered plan for detailing and finishing. Materials and colors have been selected to create a sense of calm and to ensure a timeless finish. This palette provides a perfect foundation for future residents to personalize the interior to their own taste. The homes were stripped back to a shell and then fully renovated, including new installations and insulation. As a result, they have achieved an A energy label and are equipped with underfloor heating, an HR+ central heating boiler, and high-efficiency insulating glass. This combines modern comfort with an investment in low living costs.







WOONKAMER EN KEUKEN



Wonen en koken

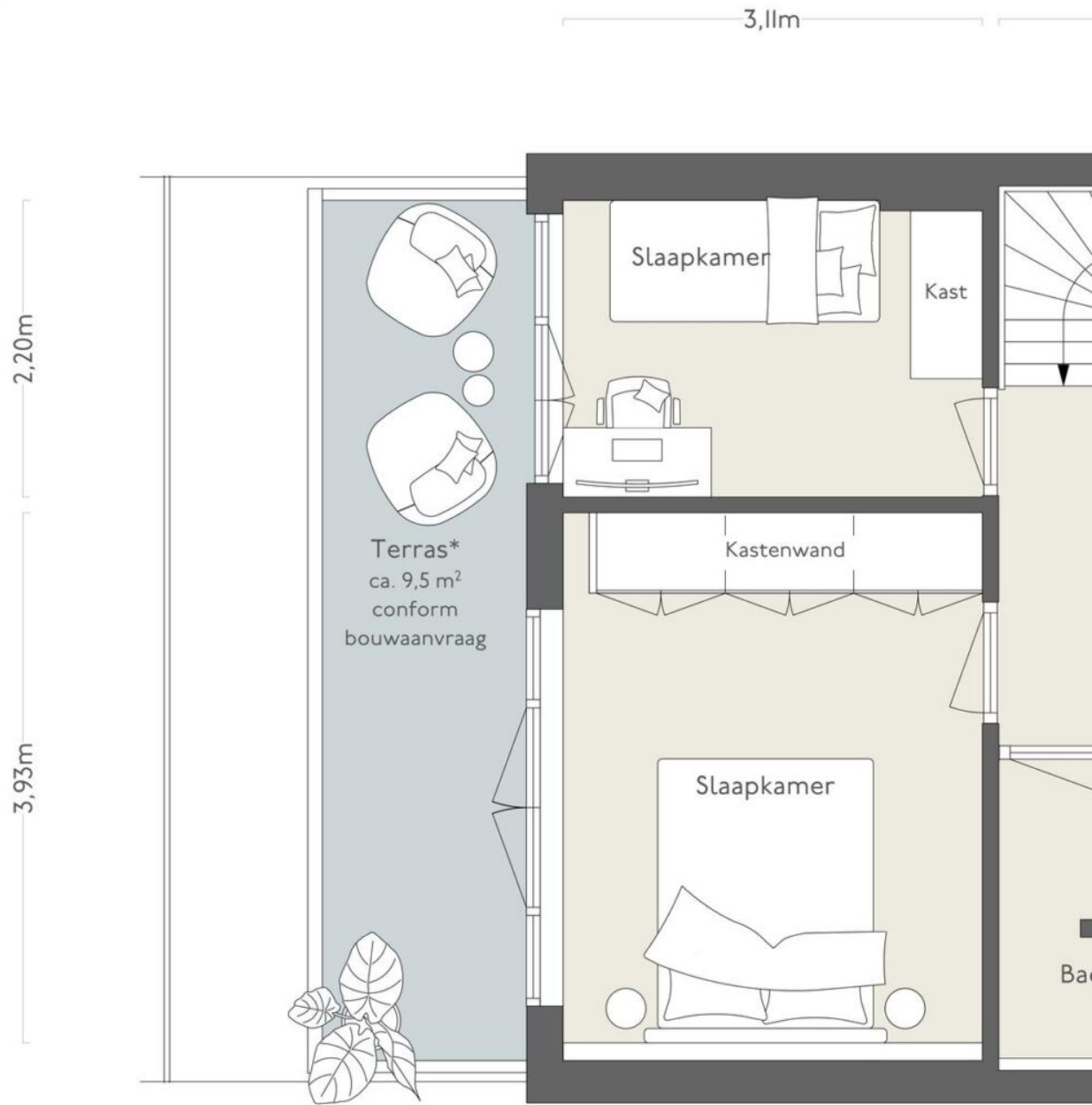
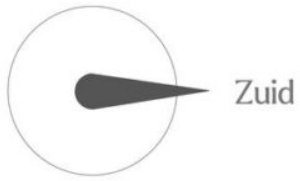
Het appartement op de vierde en vijfde verdieping beslaat een complete etage en maakt deel uit van een kleinschalig project van vijf woningen. De woning combineert een logische indeling met luxe afwerking en moderne voorzieningen. De woonkamer aan de brede voorzijde is licht en ruim, met vrij uitzicht over het groene plantsoen. De erker vergroot de ruimte en versterkt het contact met buiten. Centraal in de woonkamer bevindt zich een gashaard, die het zitgedeelte markeert. Direct grenzend aan de woonkamer ligt een balkon aan de voorzijde, dat een verlengstuk vormt van de leefruimte en uitzicht biedt over het plantsoen. De open keuken is uitgevoerd als maatwerk en voorzien van een kookeiland met Italiaans marmer werkblad, zachte olijfgleurige fronten en volledig geïntegreerde Miele inbouwapparatuur. De opstelling biedt veel werk- en bergruimte en sluit direct aan op het eetgedeelte.

Living and cooking

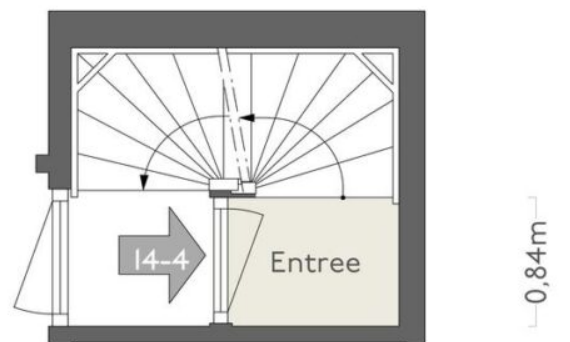
The apartment on the fourth and fifth floors spans an entire level and is part of a small-scale development of five residences. The home combines a logical layout with high-end finishes and modern amenities. The living room, located at the wide front of the property, is bright and spacious, offering unobstructed views over the green park. The bay window enhances the sense of space and strengthens the connection with the outdoors. A gas fireplace is centrally positioned in the living area, defining the seating space. Adjacent to the living room is a front-facing balcony, which acts as an extension of the living area and provides views over the park. The open-plan kitchen is custom-built and features a cooking island with an Italian marble countertop, soft olive-colored cabinetry, and fully integrated Miele appliances. The layout offers ample workspace and storage, and connects directly to the dining area.





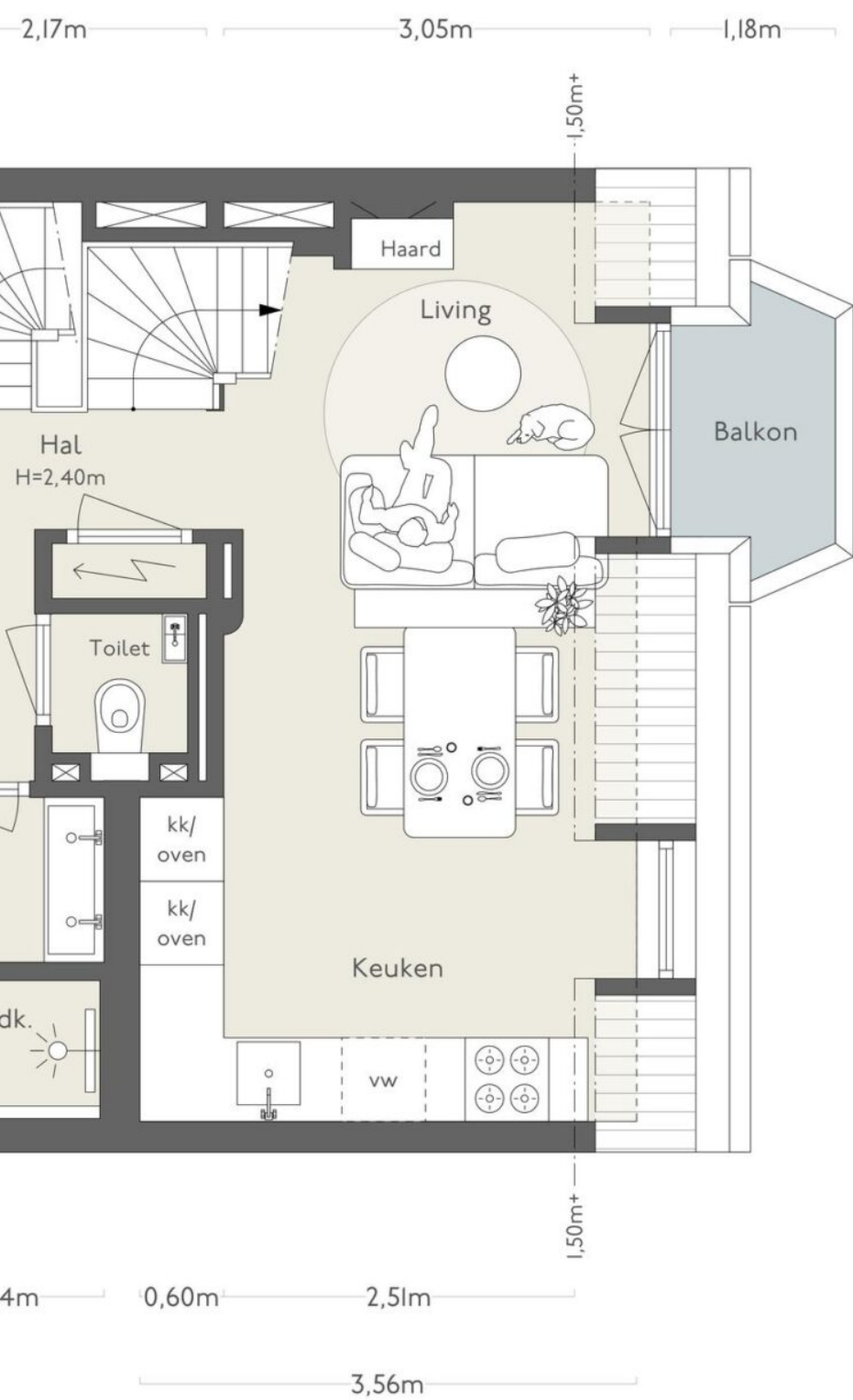


VIERDE VERDIEPING



DERDE VERDIEPING





NEN 2580/ BBMI - NVM
ARCHIMETRIX

Oppervlakte Wonen	Overige Ruimte	Buitenruimte	Bergruimte
ca. 54 m ²	n.v.t.	ca, 2 m ²	n.v.t.

De benoeming van gebruiksruidten in de tekening zijn indicatief, het ruimtegebruik kan in werkelijkheid afwijken van de tekening.







SLAAPKAMERS EN BADKAMER



Slapen en baden

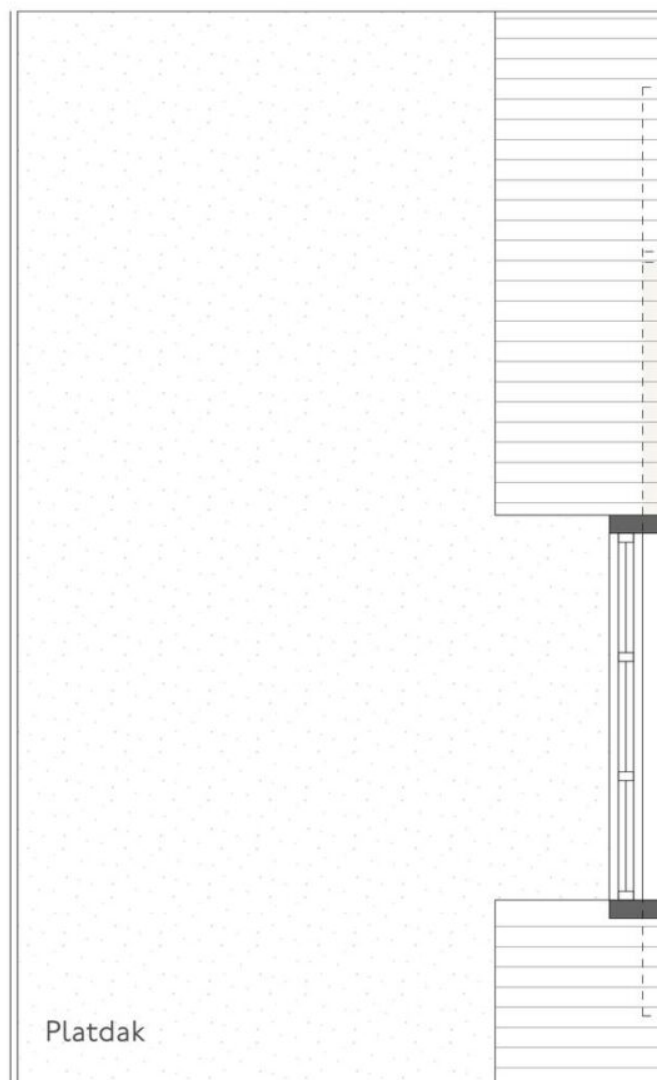
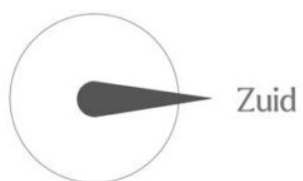
Aan de achterzijde liggen twee ruime slaapkamers, beide met openslaande deuren naar het riante achterbalkon. De hoofdslaapkamer is voorzien van een ingebouwde kastenwand, de tweede kamer is geschikt als werk-, logeer- of kinderkamer. De badkamer is centraal gelegen en uitgevoerd met marmer en hoogwaardig sanitair, met een inloopdouche en wastafelmeubel. Het toilet is separaat en bereikbaar vanuit de hal. Op de vijfde verdieping bevindt zich een separate ruimte met aansluitingen voor wasmachine en droger. Deze ruimte is multifunctioneel en kan tevens worden gebruikt als werk- of studeerkamer, los van de woonverdieping. De woning is hoogwaardig verbouwd en wordt turn-key opgeleverd, voorzien van vloerverwarming en energielabel A, wat zorgt voor comfortabel en energiezuinig wonen

Sleeping and bathing

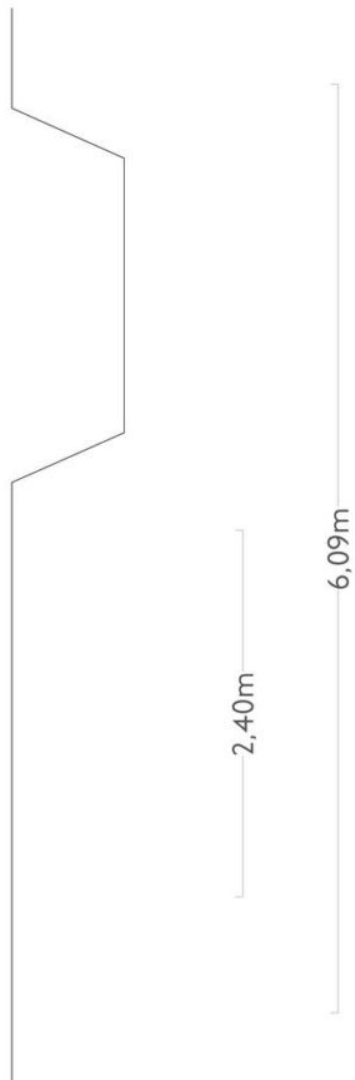
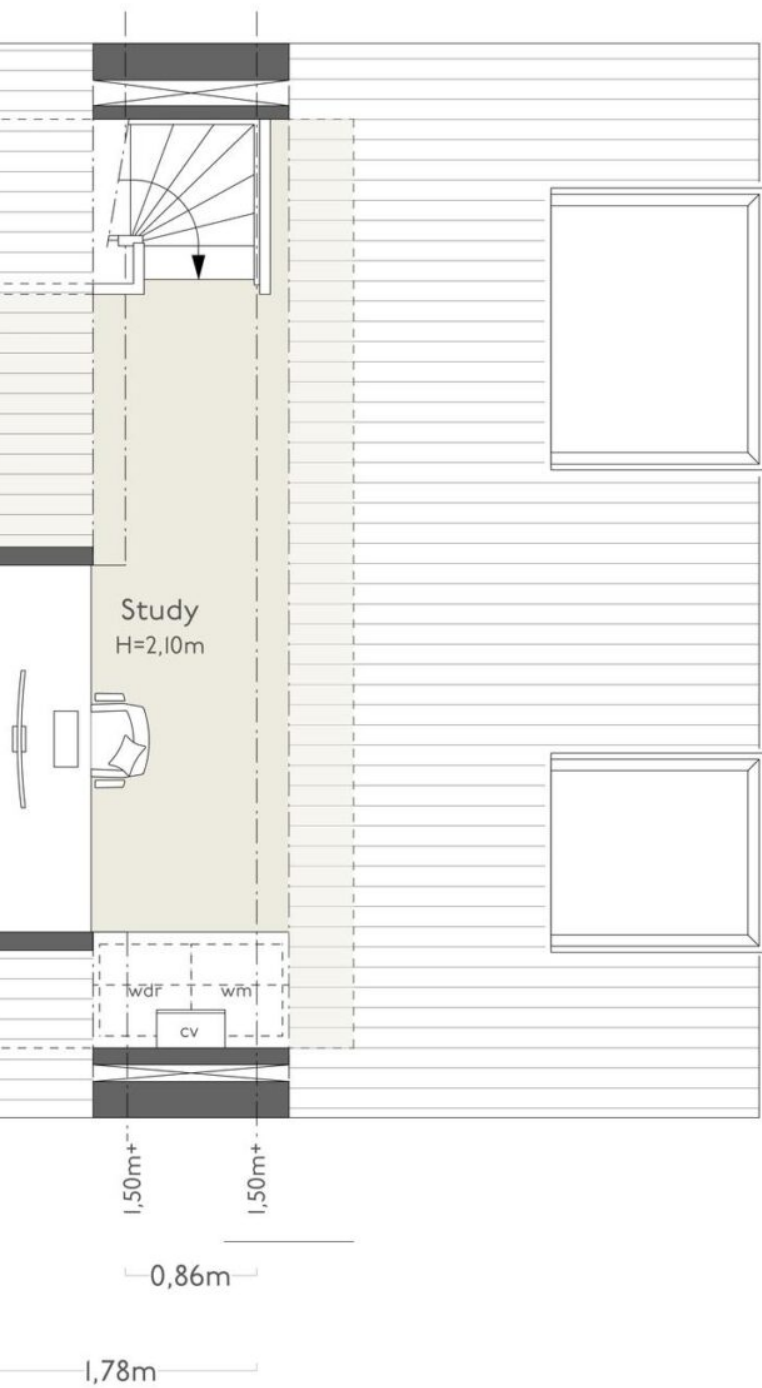
At the rear of the property, there are two spacious bedrooms, both featuring French doors that open onto the generous rear balcony. The master bedroom includes a built-in wardrobe, while the second room is suitable as a home office, guest room, or children's room. The bathroom is centrally located and finished with marble and high-quality sanitary fittings, including a walk-in shower and a vanity unit. The toilet is separate and accessible from the hallway. On the fifth floor, there is a separate room with connections for a washing machine and dryer. This space is multifunctional and can also be used as a work or study room, separate from the main living floor. The property has been renovated to a high standard and is delivered turn-key, featuring underfloor heating and an energy label A, ensuring comfortable and energy-efficient living.







VIJFDE VERDIEPING



NEN 2580/ BBMI - NVM
ARCHIMETRIX

Oppervlakte Wonen

ca. 7 m²

Overige Ruimte

n.v.t.

Buitenruimte

n.v.t.

Bergruimte

n.v.t.

De benoeming van gebruiksruidten in de tekening zijn indicatief, het ruimtegebruik kan in werkelijkheid afwijken van de tekening.







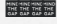
BUITENRUIMTE



Het terras en het balkon

Aan de achterzijde ligt een riant balkon, te betreden vanuit beide slaapkamer met openslaande deuren. Dit balkon biedt voldoende ruimte voor een zit- of eethoek en kijkt uit over het rustige binnenterrein. Direct grenzend aan de woonkamer ligt een balkon aan de voorzijde, dat een verlengstuk vormt van de leefruimte en uitzicht biedt over het plantsoen.

The terrace and the balcony

At the rear, there is a spacious balcony accessible from both bedrooms through French doors. This balcony offers ample space for a seating or dining area and overlooks the  inn courtyard. Adjacent to the living room, at the front, there is another balcony that serves as an extension of the living space and offers views over the green park.





Albert Neuhuys

De kennismaking met Jacob Maris' kunst was voor Albert Neuhuys een openbaring. Hij verhuisde naar Den Haag en werd een gevierd schilder, bekend om zijn schilderijen van verliefde paartjes in Scheveningen. Hij behaalde groot succes met *Visserstvrijage*, aangekocht door het Rijksmuseum. In navolging van Jozef Israëls ontdekte Neuhuys het dorp Laren. Hier ontstond het genre waar mee hij bekend is geworden: Larense binnenhuizen met moeder en kroost. Vooral in Engeland en Amerika waren zijn werken populair. Vanaf 1900 woonde Neuhuys aan de Sarphatikade in Amsterdam. Na zijn plotselinge overlijden eerde kunstenaarsvereniging Arti et Amicitiae hem met een grote goedbezochte herdenkings-tentoonstelling.



Johannes Albert Neuhuys (1844-1914)
Penseel: Fortuyn van Willem, 1893

Visserstvrijage, 1880

BUURTGIDS

A **Caffènation**
Warmondstraat 120,
1058 KZ Amsterdam

Caffènation De bekendste koffiebranderij van Antwerpen heeft nu ook zijn deuren geopend in de Schinkelbuurt van Amsterdam.

B **DIS Studio**
Amstelveenseweg 2,
1075 XH Amsterdam

DIS Studio is een designbureau, interieurwinkel en showroom in één. DIS Studio is opgezet door Daniela Germone en Dis Abhelakh. Zij werkten beide voor het Italiaanse interieurmerk Boffi en zijn sinds 2004 samen eigenaar van een eigen studio in Amsterdam.

C **Eginstill**
Amstelveenseweg 39,
1054 MC Amsterdam

Eginstill is een bijzonder collectief, gespecialiseerd in interieurdesign. Het grote team aan leden, van ambachtsmannen tot aan de creatief leider Frans Pahlplatz, voorziet enthousiastelingen van workshops waarin alle interieur wensen waar kunnen worden gemaakt.

D **Restaurant Blauw**
Amstelveenseweg 158-160,
1075 XN Amsterdam

Aan de Amstelveenseweg ligt het Indonesische restaurant Blauw. In tegenstelling wat de naam doet verwachten, is het hele interieur rood.

E **Pâtisserie Linnick**
Amstelveenseweg 75,
1075 CE Amsterdam

Pâtisserie Linnick wordt bestierd door het Amstelveense koppel Linda en Nick. Zij leerden elkaar kennen in Pâtisserie Holtkamp en werden verliefd. In 2014 werd hun droom werkelijkheid: een eigen pâtisserie waar zij hun kunstwerkjes aan het publiek kunnen tonen.

F **Adam**
Overtoom 515,
1054 LN Amsterdam

Alle gerechten zien er fraai uit, zonder overdreven gedoe. Ook de smaken doen zich gelden: eerlijk, spannend en in balans.

G Studio 3000
Derde Kostverlorenkade 35,
1054 TS Amsterdam

Studio 3000 is een multifunctionele creatieve ruimte. De studio is opgericht in 2020 door Nurcan Tuzkapan en is gevestigd lang de Derde Kostverlorenkade. In de studio worden design meubels getoond, verkocht en verhuurd.

H Sotto Pizza
Amstelveenseweg 89,
1075 VW Amsterdam

Sotto Pizza is één van de top 10 Italiaanse restaurants in Amsterdam. Het restaurant opende haar deuren in 2021, maar is sindsdien een begrip onder de pizza-liefhebbers.

I Buno Coffee
Hoofddorpplein 6H,
1058 PD Amsterdam

Aan het Hoofddorpplein vind je Buno Coffee. Een lichte, moderne koffiefbar met een zonnig terras en een vriendelijke sfeer. Op de kaart staan Braziliaanse specialty koffie, açai bowls, huisgemaakte tosti's en zoet gebak.

J Ron Gastrobar (*)
Sophialaan 55,
1075 BP Amsterdam

Bij Ron Blaauw's eerste gastrobar in Amsterdam gaat een laagdrempelige sfeer hand in hand met een Michelinster. Stijl en gezelligheid komen samen voor een smakelijke ervaring.

K Nana coffee house
Hoofddorpplein 29 h,
1059 CW Amsterdam

Aan het Hoofddorpplein ligt Nana Coffee House. De deuren gaan open zodra je zin hebt in iets lekkers: een all-day ontbijt, broodjes, flatbreads of huisgemaakte zoetigheden.

L Cow Project
Hoofddorpplein 27,
1059 CT Amsterdam

Met het motto 'bewust bourgondisch' onderscheidt slagerij Cow Project zich van andere slagerijen. Het draait hier om lekker eten op een bewuste manier.

M **Café Maurits**
Hoofddorpplein 1,
1059 CV Amsterdam

Café Maurits, gelegen op het Hoofddorpplein in Amsterdam-Zuid, biedt een veelzijdige ervaring als bar, café en restaurant.

N **Nuts & Delights**
Hoofddorpplein 23,
1059 CW Amsterdam

& Cheese zou er eigenlijk nog in de titel moeten staan want dat is wat ze hier allemaal hebben.

O **Lokaal van de Stad**
Heemstedestraat 68,
1058 NP Amsterdam

Lokaal van de Stad In een rustige straat in Amsterdam-Zuid vind je Lokaal van de Stad. Een plek waar buurtbewoners elkaar treffen voor koffie en een goed gesprek. Alles wordt hier met zorg bereid: van huisgemaakte taarten tot verse lunches.

P **Simply Fish**
Koninginneweg 212,
1075 EL Amsterdam

Simply Fish is gelegen in Oud-Zuid aan de Koninginneweg. Zoals de naam al doet vermoeden is het restaurant gespecialiseerd in het bereiden van vis.

Q **Teunis Veenema**
Koninginneweg 271,
1075 CW Amsterdam

Teunis Veenema is een pareltje in het hart van Amsterdam-Zuid. Aan de Koninginneweg kun je sinds 2009 terecht voor de mooiste boeketten en planten.

R **Cocoon house Amsterdam**
Baarsjesweg 276 H,
1058 AD Amsterdam

Cocoon house Amsterdam is de plek waar je 20e-eeuwse antiek, designstukken en kunst ontdekt. De focus ligt op unieke en goed ontworpen stukken die gebruikt kunnen worden om stijlvolle en individuele interieurs te creëren.



BEREIKBAARHEID

De buurt

De omgeving biedt tal van mogelijkheden voor liefhebbers van winkelen en gastronomie. Wen conceptstore aan de Hoofddorppweg is een aanrader voor bijzondere cadeaus en stijlvolle accessoires. Daarnaast zijn er veel leuke restaurants en gezellige cafés in de buurt, zoals Gent aan de Schinkel, Café Maurits en Nana's Coffee op het Hoofddorpplein. Ook voor sport en ontspanning is alles binnen handbereik. David Lloyd biedt uitgebreide fitnessfaciliteiten en er zijn diverse yogastudio's in de buurt. Deze locatie combineert een stijlvolle woonomgeving met de levendigheid van de stad, waardoor het een ideale plek is om te wonen en te genieten van alles wat Amsterdam te bieden heeft. In de buurt zijn veel speeltuinen voor kinderen en uiteraard ligt het Vondelpark om de hoek, de ideale plek voor een fijne wandeling of workout. Daarnaast biedt het water aan de Westlandgracht of Sloterkade de mogelijkheid om een bootje aan te leggen, perfect voor een tochtje door de grachten.

Bereikbaarheid

Het appartement is zowel met de fiets, auto als het openbaar vervoer zeer goed bereikbaar. Op enkele minuten loopafstand bevindt zich de halte voor tramlijnen I en I7. Daarnaast stoppen er diverse buslijnen in de buurt, zoals buslijnen I5 en N88. Deze buslijnen rijden onder andere richting Sloterdijk, Station Zuid en het Centraal Station. Met de auto ben je in 5 minuten op de SI06 en de Ringweg A10. Schiphol is slechts 15 minuten rijden.

Parkeergelegenheid

Parkeren is mogelijk via een vergunningstelsel op de openbare weg (vergunninggebied Zuid 2.3.). Met een parkeervergunning voor Zuid 2.3. mag u parkeren in Zuid I, Zuid 2 en Zuid 8. Een parkeervergunning voor bewoners kost € 199,93 per 4 maanden. Momenteel is er voor dit vergunninggebied een wachttijd van 4 maanden. Een tweede parkeervergunning is in dit gebied niet mogelijk. (Bron: Gemeente Amsterdam, april 2025).

Accessibility

The area offers plenty of opportunities for those who enjoy shopping and gastronomy. Wen Conceptstore on Hoofddorppweg is highly recommended for unique gifts and stylish accessories. In addition, there are many great restaurants and cozy cafés nearby, such as Gent aan de Schinkel, Café Maurits, and Nana's Coffee on Hoofddorpplein. For sports and relaxation, everything is within easy reach. David Lloyd offers extensive fitness facilities, and there are several yoga studios in the area. There are also many playgrounds for children in the vicinity, and of course, Vondelpark is just around the corner. The nearby water along the Westlandgracht or Sloterkade also provides the opportunity to moor a boat, ideal for a scenic trip through the canals. The apartment is very well connected by bicycle, car, and public transport. Within a few minutes' walk, you will find stops for tram lines I and I7. Several bus lines also stop nearby, including lines I5 and N88, providing connections to Sloterdijk, Station Zuid, and Central Station. By car, you can reach the SI06 and the A10 ring road within 5 minutes. Schiphol Airport is only a 15-minute drive away.

Parking

Parking is available through a permit system on public roads (permit area Zuid 2.3). With a parking permit for Zuid 2.3, you are allowed to park in Zuid I, Zuid 2, and Zuid 8. A residential parking permit costs €199.93 per 4 months. Currently, there is a waiting period of approximately 4 months for this permit area. A second parking permit is not available in this area. (Source: Municipality of Amsterdam, April 2025).







Vraagprijs	<ul style="list-style-type: none">• € 780.000 k.k.
Beschikbaarheid	<ul style="list-style-type: none">• In overleg
Vertrekken	<ul style="list-style-type: none">• 3 kamers• 2 slaapkamers• 1 badkamer
Onderhoud	<ul style="list-style-type: none">• Intern: Uitstekend• Extern: Uitstekend
Oppervlakten & Inhoud	<ul style="list-style-type: none">• Woonoppervlakte: 61 m²• Gebouwgebonden buitenruimte: 12 m²
Bouwjaar	<ul style="list-style-type: none">• 1932
Ligging	<ul style="list-style-type: none">• Aan park• In woonwijk• Vrij uitzicht
Parkeren	<ul style="list-style-type: none">• Betaald parkeren• Openbaar parkeren• Parkeervergunningen

Type verwarming

- CV Ketel

Type warmwater

- CV Ketel

Bestemming

- Woonruimte

Eigendomssoort

- Volle eigendom

Buitenruimte

- Geen tuin
- Balkon en terras

Kadastraal

- Gemeente: Sloten
- Sectie: O
- Nummer: 915

Duurzaamheid

- Volledig geïsoleerd
- Energielabel A

Soort

- Appartement
- Bovenwoning

Broersma.
Elegant in werken
en wonen.

Koningslaan 14
1075 AC Amsterdam

Broersma Wonen
+31 (0)20 305 97 77
wonen@broersma.nl

BROERSMA.NL