


# Watertorenweg 32

Berg En Dal



 Karakter, sfeer en duurzaamheid komen samen in deze vrijstaande woning.

# Kenmerken



Vraagprijs  
€ 820.000 k.k.



Woonoppervlakte  
155 m<sup>2</sup>



Perceeloppervlakte  
513 m<sup>2</sup>



Bouwjaar  
1950

<b>Soort object</b>	Woonhuis	<b>Inhoud</b>	648 m <sup>3</sup>
<b>Soort woning</b>	Eengezinswoning	<b>Aantal kamers</b>	5
<b>Type woning</b>	Vrijstaande woning	<b>Aantal slaapkamers</b>	4
<b>Locatie</b>	In woonwijk	<b>Externe bergruimte</b>	12 m <sup>2</sup>
<b>Bouwworm</b>	Bestaande bouw	<b>Berging</b>	Vrijstaand steen
<b>Energielabel</b>	A++		



## Meer weten?

Neem contact op met onze makelaar

### Twan van Laanen

NVM Makelaar



024 - 3 244 244 / 06 - 16 46 37 81



twan.van.laanen@hansjanssen.nl

# Omschrijving

Karakter, sfeer en duurzaamheid komen op bijzondere wijze samen in deze vrijstaande woning aan de Watertorenweg in het bosrijke Berg en Dal. Dit sfeervolle jaren '50 huis combineert zeer authentieke charme met hedendaags wooncomfort en een hoogwaardig energieniveau. Met een vrije ligging op een ruim perceel, veel lichtinval en een heerlijke tuin vol privacy biedt deze woning een unieke woonbeleving op een van de meest geliefde locaties nabij Nijmegen.

## Algemeen

- Vrijstaande woning
- Bouwjaar: ca. 1950
- Energielabel A++
- 5 kamers, waarvan 4 slaapkamers
- 12 zonnepanelen
- Hybride warmtepomp
- bijgebouw (kantoorroimte) met eigen opgang en voorzieningen (meegenomen in de woonoppervlakte)
- Aanvaarding: in overleg

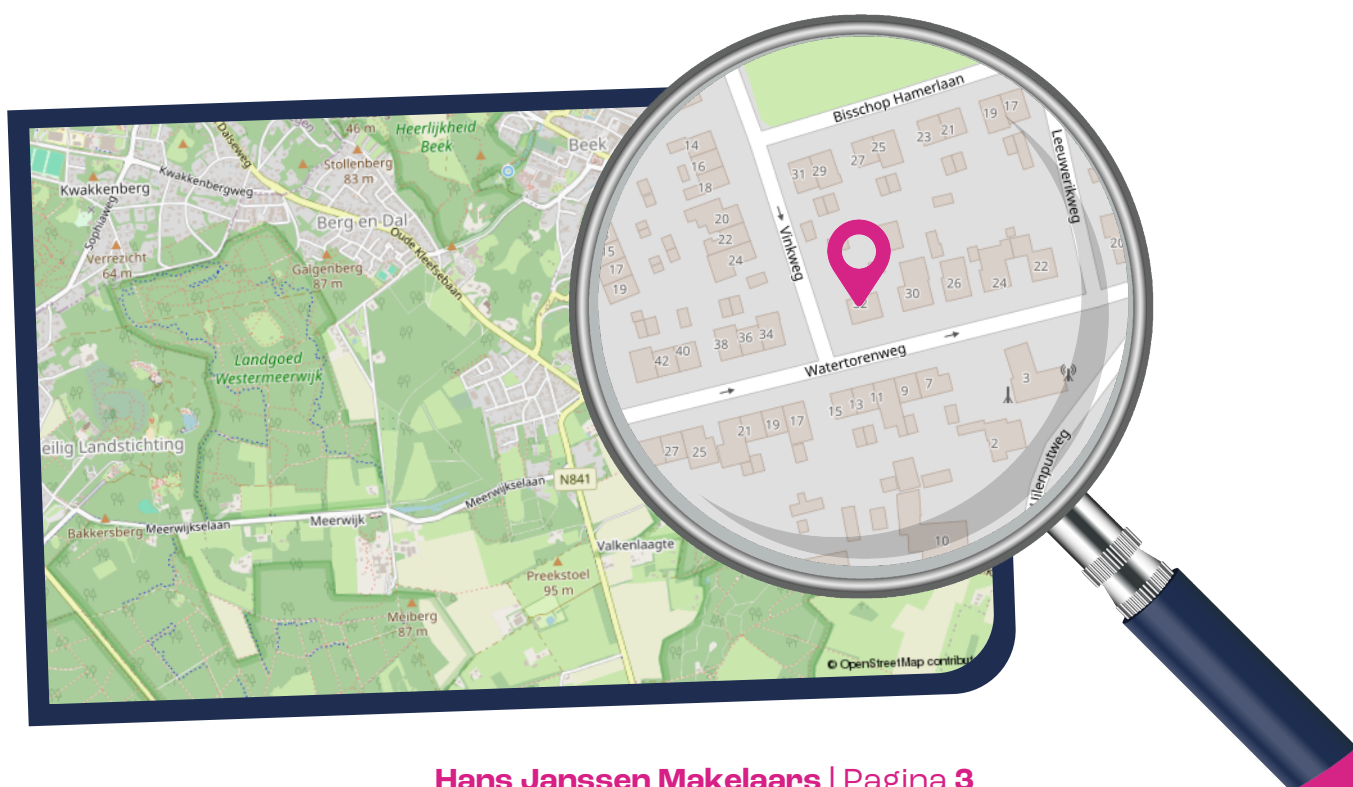
## Karaktervol wonen met veel licht

De woning straalt direct warmte en sfeer uit. Grote raampartijen zorgen voor een prettige toetreding van natuurlijk licht en versterken het open karakter van de leefruimtes. De ruime leefkeuken vormt het hart van het huis. De leefkeuken is warm ingericht met gebruik van natuurlijke materialen en vormt een centrale plek voor koken, samenzijn en dagelijks gebruik. Via mooie

suitedeuren is er directe toegang tot de woonkamer. De knusse woonkamer geeft directe toegang tot de tuin. Hierdoor ontstaat een fijne balans tussen binnen en buiten.

## Praktische indeling en multifunctionele ruimtes

Op de verdieping bevinden zich vier fijne slaapkamers, geschikt voor gezinnen of voor wie extra werk- of hobbyruimte zoekt. Voor opslag is nog een bergzolder. De bovenverdieping beschikt over een toilet. Een waardevolle toevoeging aan de woning is de achterbouw, voorzien van een moderne badkamer (met ligbad en inloop stoomdouche cabine), bijkeuken, toilet, praktische opbergruimte en een bovengelegen bergzolder met vaste trap. Deze ruimte dient tevens als wasruimte.



#### Kantoorruimte of atelier

Daarnaast beschikt het perceel over een geïsoleerde houten bijgebouw met eigen toegang vanaf de openbare weg, eigen toilet en pantry. Het bijgebouw is nu in gebruik als kantoorruimte. Deze ruimte biedt de mogelijkheid voor onder andere een praktijk aan huis.

#### Duurzaam en toekomstgericht

De woning is in de afgelopen jaren volop aangepast om comfortabel en energiezuinig te kunnen wonen. Dankzij de combinatie van een hybride warmtepomp, 12 zonnepanelen en energielabel A++ profiteer je hier van lage energielasten en toekomstbestendig wooncomfort. De woning biedt ook nog volop mogelijkheden voor verdere uitbreiding.

#### Tuin met privacy

De achtertuin is sfeerol ingericht met meerdere zithoeken en veel groen. Hier geniet je van rust, privacy en een beschutte buitenruimte waar altijd een plek in de zon of schaduw te vinden is. De tuin is voorzien van een automatische beregeningsinstallatie voor de warme zomerse dagen. Daarnaast bevindt zich een houten schuur en carport in de tuin.

#### Ligging

De Watertorenweg ligt op het hoogste punt van Berg en Dal. Het is een uitstekende locatie in Berg en Dal, direct nabij de natuurgebieden die deze omgeving zo geliefd maken zoals de bekende N70 wandelroute. Tegelijkertijd bevinden het Nijmeegse stadscentrum, de ziekenhuizen, Radboud Universiteit en de HAN zich op korte afstand. Ook openbaar vervoer en uitvalswegen zijn snel bereikbaar, waardoor rust, natuur en stedelijk gemak hier optimaal samenkomen.

#### USP's op een rij

- Karakteristieke vrijstaande woning uit ca. 1950
- Energielabel A++
- 12 zonnepanelen en hybride warmtepomp
- Veel lichtinval door grote raampartijen
- Ruime woonkamer
- Rustieke leefkeuken
- Vier slaapkamers
- Achterbouw met badkamer, bijkeuken en bergzolder
- Bijgebouw met eigen voorzieningen
- Woning en kantoorruimte voorzien van airco (verwarmen en koelen)
- Sfeervolle tuin met meerdere zithoeken
- Veel privacy
- Tuin voorzien van beregeningsinstallatie - houten schuur en carport – ruime eigen oprit
- Gelegen nabij natuur én Nijmegen

Watertorenweg 32 biedt een unieke combinatie van karakter, duurzaamheid en wooncomfort op een prachtige locatie in Berg en Dal. Een sfeervol familiehuis voor wie groen, rust en bereikbaarheid wil combineren zonder concessies. Maak snel een afspraak voor een bezichtiging.







**Dit sfeervolle jaren '50 huis combineert zeer authentieke charme met hedendaags wooncomfort.**





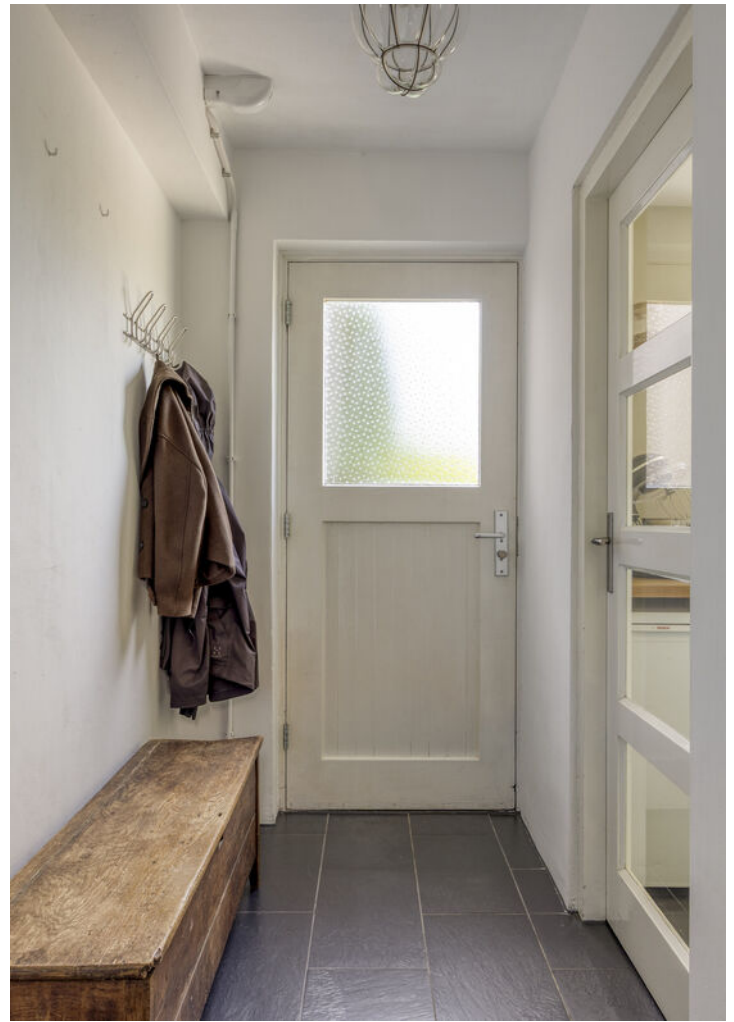
**G**rote raampartijen zorgen voor een prettig natuurlijk licht en versterken het open karakter.





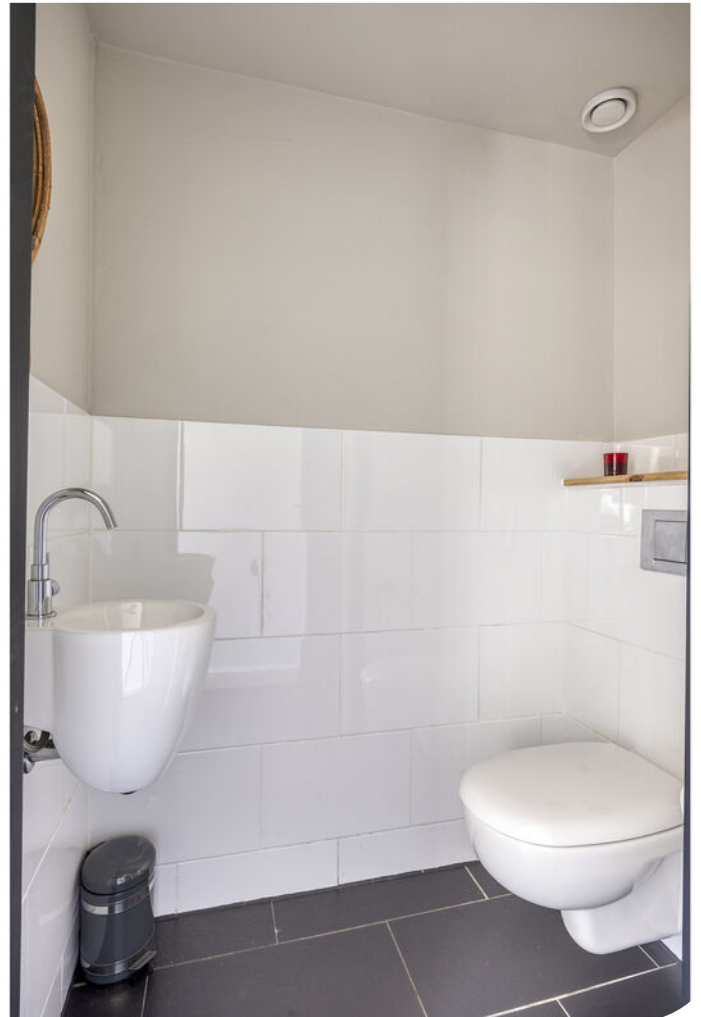






**Hybride warmtepomp,  
12 zonnepanelen en  
energielabel A++,  
daardoor profiteer je  
van lage energielasten.**



































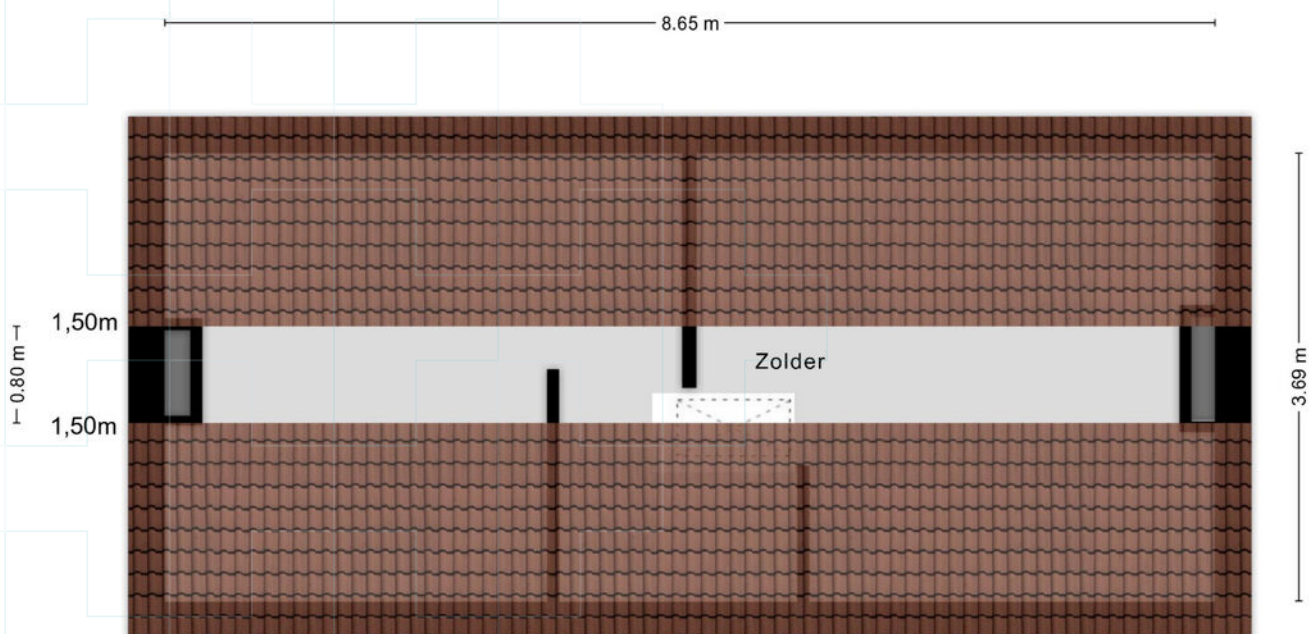
# Plattegrond



Aan de plattegronden kunnen geen rechten worden ontleend  
© Zibber www.zibber.nl

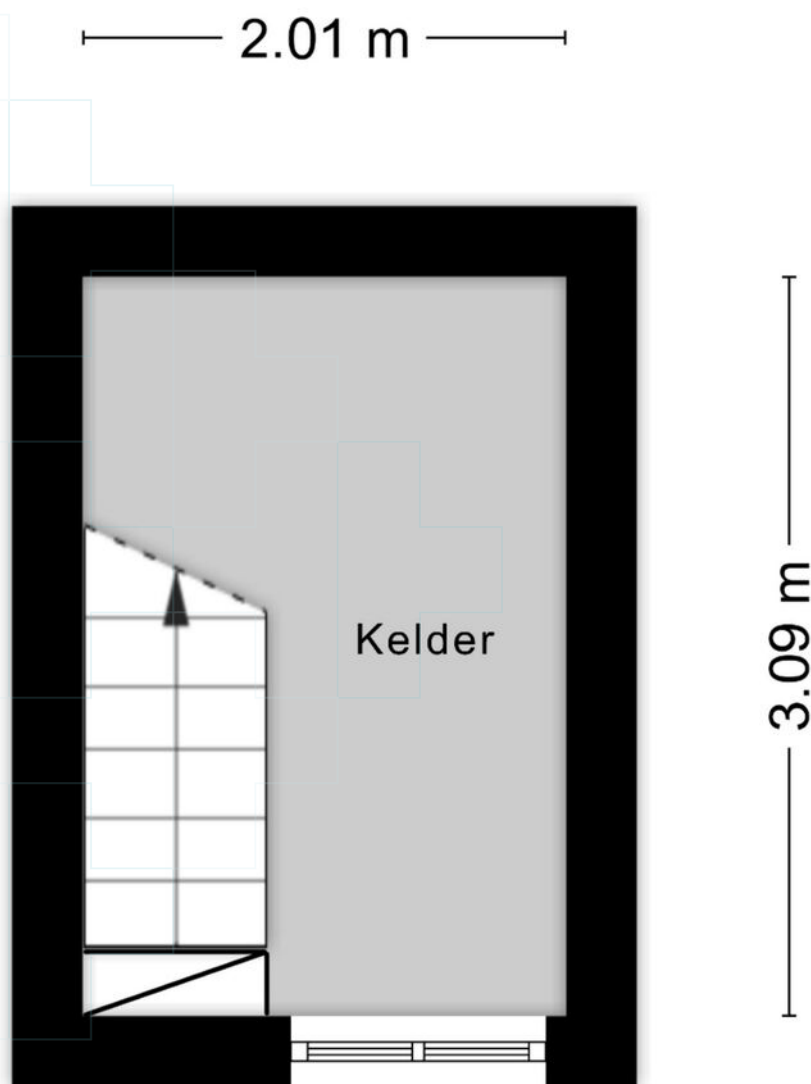


# Plattegrond



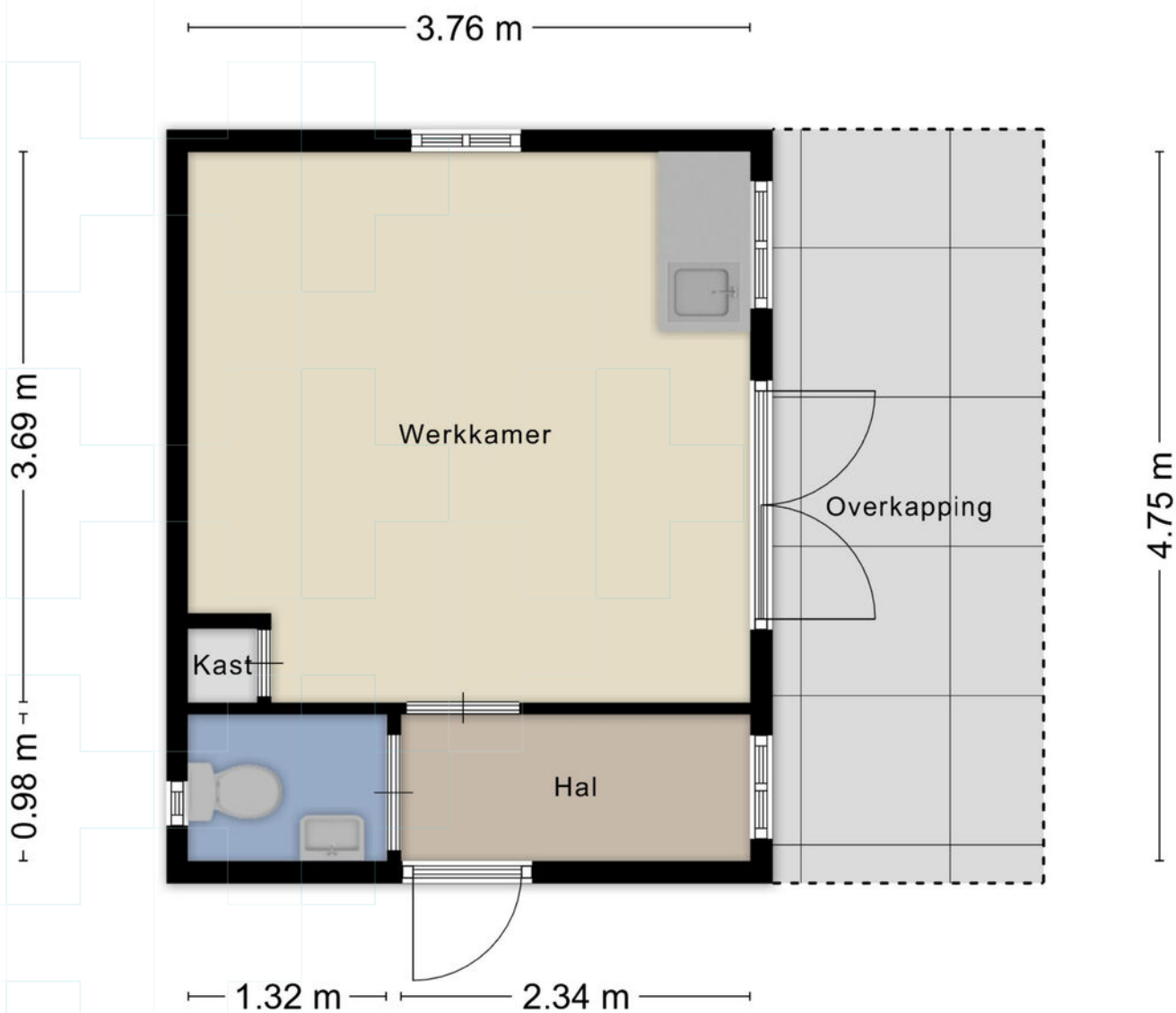
Aan de plattegronden kunnen geen rechten worden ontleend  
© Zibber [www.zibber.nl](http://www.zibber.nl)

# Plattegrond



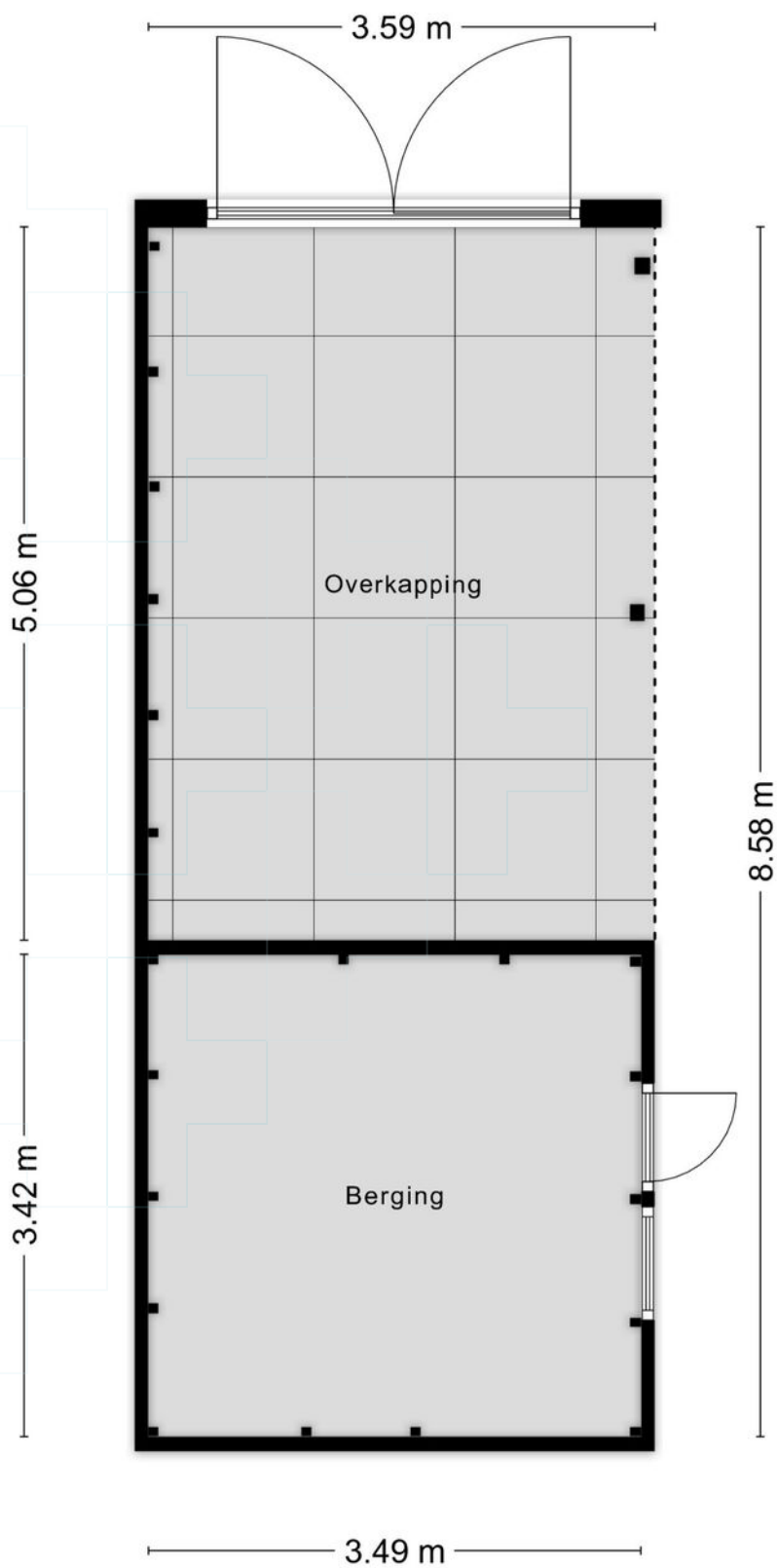
Aan de plattegronden kunnen geen rechten worden ontleend  
© Zibber [www.zibber.nl](http://www.zibber.nl)

# Plattegrond



Aan de plattegronden kunnen geen rechten worden ontleend  
© Zibber [www.zibber.nl](http://www.zibber.nl)

# Plattegrond




Aan de plattegronden kunnen geen rechten worden ontleend  
© Zibber [www.zibber.nl](http://www.zibber.nl)

# Kadastrale kaart

Kadastrale kaart

Uw referentie: ---



<p>12345 25</p> <p>Deze kaart is noordgericht</p> <p>Perceelnummer</p> <p>Huisnummer</p> <p>Vastgestelde kadastrale grens</p> <p>Voorlopige kadastrale grens</p> <p>Administratieve kadastrale grens</p> <p>Bebouwing</p>	<p>Schaal 1: 500</p> <p>Kadastrale gemeente Groesbeek</p> <p>Sectie K</p> <p>Perceel 1093</p>	<p><b>kadaster</b></p> 
---	---	--

Voor een eensluitend uittreksel, geleverd op 9 april 2026  
De bewaarder van het kadaster en de openbare registers

Aan dit uittreksel kunnen geen betrouwbare maten worden ontleend.  
De Dienst voor het kadaster en de openbare registers behoudt zich de intellectuele eigendomsrechten voor, waaronder het auteursrecht en het databankenrecht.

# Lijst van zaken

Blijft achter    Gaat mee    Ter overname

## Woning - Interieur

Designradiator(en)



Verlichting, te weten

- inbouwspots/dimmers



- opbouwspots/armaturen/lampen/dimmers



- losse (hang)lampen



(Losse)kasten, legplanken, te weten

- vrij staande kledingkasten



Raamdecoratie/zonwering binnen, te weten

- Plissé gordijnen



Vloerdecoratie, te weten

- vloerbedekking



- parketvloer



- houten vloer(delen)



Overig, te weten

- spiegelwanden



- pelletkachel woonkamer



## Woning - Keuken

Keukenblok (met bovenkasten)



Keuken (inbouw)apparatuur, te weten

- (gas)fornuis



- afzuigkap



- oven



- koelkast



- vriezer



- vaatwasser



- koffiezetapparaat



## Woning - Sanitair/sauna

Toilet met de volgende toebehoren

- toilet



- toiletrolhouder



Badkamer met de volgende toebehoren

# Lijst van zaken

	Blijft achter	Gaat mee	Ter overname
- ligbad	●		
- douche (cabine/scherm)	●		
- stoomdouche (cabine)	●		
- wastafel	●		
- wastafelmeubel	●		
- toilet	●		
- toiletrolhouder	●		
<b>Woning - Exterieur/installaties/veiligheid/ energiebesparing</b>			
Brievenbus	●		
(Voordeur)bel	●		
(Veiligheids)sloten en overige inbraakpreventie	●		
Rookmelders	●		
(Klok)thermostaat	●		
Airconditioning	●		
Zonnepanelen	●		
Warmwatervoorziening, te weten			
- CV-installatie	●		
- Warmtepomp en toebehoren	●		
<b>Tuin - Inrichting</b>			
Tuinaanleg/bestrating	●		
Beplanting	●		
<b>Tuin - Verlichting/installaties</b>			
Buitenverlichting		●	
<b>Tuin - Bebouwing</b>			
Tuinhuis/buitenberging	●		
Kasten/werkbank in tuinhuis/berging	●		
<b>Tuin - Overig</b>			
Overige tuin, te weten			
- (sier)hek	●		

# Vragenlijst

## Vraag

## Antwoord

### Bijzonderheden 1 A.

Zijn er nadat u het perceel in eigendom hebt gekregen nog andere, eventuele aanvullende notariële of onderhandse akten opgesteld met betrekking tot het perceel?

Nee

Zo ja, welke?

### Bijzonderheden 1 B.

Zijn er mondelinge of schriftelijke afspraken gemaakt over aangrenzende percelen?  
(Denk hierbij aan regelingen voor het gebruik van een poort, schuur, garage, tuin, overeenkomsten met meerdere burens, toezeggingen, erfafscheidingen.)

Ja

Zo ja, welke zijn dat?

ophanging poort burens in  
gemetselde poer akkoord  
bevonden

### Bijzonderheden 1 C.

Wijken de huidige terreinafscheidingen af van de kadastrale eigendomsgrenzen?  
(Denk hierbij ook aan strookjes grond van de gemeente die u in gebruik heeft, of grond van u die gebruikt wordt door de burens.)

Nee

Zo ja, waaruit bestaat die afwijking?

### Bijzonderheden 1 D.

Is een gedeelte van de woning, schuur, garage of schutting gebouwd op grond van de burens of andersom?

Nee

Zo ja, graag nader toelichten:

### Bijzonderheden 1 E.

Heeft u grond van derden in gebruik?

Nee

Zo ja, welke grond?

### Bijzonderheden 1 F.

Rusten er 'bijzondere lasten en beperkingen' op de woning en/of het perceel?  
(Bijzondere lasten en beperkingen kunnen privaatrechtelijke beperkingen zijn zoals (lijdende) erfdienstbaarheden (bijvoorbeeld een recht van overpad), kwalitatieve verplichtingen, kettingbedingen, vruchtgebruik, voorkeursrecht (bijvoorbeeld een eerste recht van koop), opstalrecht, erfpacht, huurkoop. Het kan ook gaan om publiekrechtelijke beperkingen zoals een aanschrijving van de gemeente in het kader van een illegale verbouwing)

Ja

Zo ja, welke?

alleen voor zover dit in de akte  
van levering staat

### Bijzonderheden 1 G.

Is de Wet voorkeursrecht gemeenten van toepassing?

Nee

### Bijzonderheden 1 H.

# Vragenlijst

Vraag	Antwoord
Is er een anti-speculatiebeding en/of zelfbewoningsplicht van toepassing op de woning? Zo ja, hoe lang nog?	Nee
<b>Bijzonderheden 1 I.</b>	
Is er sprake van een beschermd stads- of dorpsgezicht of loopt er een procedure tot aanwijzing daartoe?	Nee
Is er sprake van een gemeentelijk-, provinciaal-of rijksmonument of loopt er een procedure tot aanwijzing daartoe?	Nee
Is er volgens het bestemmingsplan sprake van een beeldbepalend of karakteristiek object?	Nee
<b>Bijzonderheden 1 J.</b>	
Is er sprake (geweest) van ruilverkaveling?	Nee
Zo ja, moet u hiervoor ruilverkavelingsrente betalen?	
Zo ja, hoeveel en voor hoe lang? Bedrag:	
Duur:	
<b>Bijzonderheden 1 K.</b>	
Is er sprake van onteigening?	Nee
<b>Bijzonderheden 1 L.</b>	
Is de woning of de grond geheel of gedeeltelijk verhuurd of bij anderen in gebruik?	Nee
Zo ja: Is er een huurcontract/ gebruiksovereenkomst?	
Indien er geen contract of overeenkomst is, beschrijf hieronder wat (mondeling) met de huurder/ gebruiker is afgesproken:	
Welk gedeelte is verhuurd/ in gebruik gegeven?	
Welke delen vallen onder gezamenlijk gebruik?	
Welke zaken zijn van de huurder en mag hij verwijderen bij ontruiming? (Bijvoorbeeld geiser, keuken, lampen.)	
Heeft de huurder een waarborgsom gestort?	
Zo ja, hoeveel?	
Heeft u nog andere afspraken met de huurders gemaakt?	
Zo ja, welke?	
<b>Bijzonderheden 1 M.</b>	
Is er over de woning een geschil/procedures gaande, al dan niet bij de rechter, huurcommissie of een andere instantie?(bijvoorbeeld onteigening/kwesties met burens, zoals erfdiensbaarheden, recht van overpad, erfafscheidingen e.d.)	Nee
Zo ja, welke is/zijn dat?	

# Vragenlijst

## Vraag

## Antwoord

### Bijzonderheden 1 N.

Is er bezwaar gemaakt tegen de waardebeschikking WOZ?

Nee

Zo ja, toelichting:

### Bijzonderheden 1 O.

Zijn er door de overheid of nutsbedrijven verbeteringen of herstellingen voorgeschreven of aangekondigd die nog niet naar behoren zijn uitgevoerd?

Nee

Zo ja, welke?

### Bijzonderheden 1 P.

Zijn er in het verleden subsidies of premies verstrekt die bij verkoop van de woning voor een deel kunnen worden teruggevorderd?

Nee

Zo ja, welke?

### Bijzonderheden 1 Q.

Is de woning onbewoonbaar verklaard of in het verleden ooit onbewoonbaar verklaard geweest?

Nee

Zo ja, waarom?

### Bijzonderheden 1 R.

Is er bij verkoop sprake van een omzetbelastingheffing? (Bijvoorbeeld omdat het een voormalig bedrijfsroerendgoed is, of een woning met praktijkgedeelte, of omdat u pas ingrijpend verbouwd hebt.)

Nee

Zo ja, waarom?

### Bijzonderheden 1 S.

Hoe gebruikt u de woning nu? (Bijvoorbeeld woning, praktijk, winkel, opslag)

woning

Is dat gebruik volgens de gemeente toegestaan?

Ja

Zo nee, heeft de gemeente dit strijdige gebruik wel eens bij u aangekaart?

Hoe heeft de gemeente dit strijdige gebruik bij u aangekaart?

### Gevels 2 A.

Is er sprake (geweest) van vochtdoorslag of aanhoudend vochtige plekken op de gevels?

Ja

Zo ja, waar?

onderaan de (relatief) nieuw gemetselde schoorstenen bij neerslag een vochtplek. Waarschijnlijk te verhelpen door impregneren van de buitengevel.

### Gevels 2 B.

Zijn er (gerepareerde) scheuren/beschadigingen in/aan de gevels aanwezig?

Ja

# Vragenlijst

Vraag	Antwoord
Zo ja, waar?	op diverse plekken
<b>Gevels 2 C.</b>	
Zijn de gevels tijdens de bouw geïsoleerd?	Nee
Zo nee, zijn de gevels daarna (deels) geïsoleerd?	Ja
Zo ja, wanneer heeft de isolatie van de gevels plaatsgevonden en met welk isolatiemateriaal?	maart 2022, isoplusparel
Heeft u een certificaat of bewijs van het na-isoleren?	Ja
Is er sprake van volledige isolatie?	Ja
Zo nee, welke delen van de gevels zijn er niet geïsoleerd?	
<b>Gevels 2 D.</b>	
Zijn de gevels ooit gereinigd?	Nee
Zo ja, volgens welke methode en wanneer?	
<b>Dak(en) 3 A.</b>	
Hoe oud zijn de daken ongeveer? Platte daken:	-
Overige daken:	dak carpoort/schuur vernieuwd 2024, overige daken onbekend
<b>Dak(en) 3 B.</b>	
Heeft u last van daklekkages (gehad)?	Ja
Zo ja, waar?	(oude) lekkageplekken waarneembaar rondom schoorstenen hoge dak (binnen), recente lekkageplekken waarneembaar bij schoorsteen en dak van achterbouw (binnen). Dak achterbouw is niet in zeer goede staat.
<b>Dak(en) 3 C.</b>	
Zijn er in het verleden gebreken geconstateerd aan de dakconstructie zoals scheve, doorbuigende, krakende, beschadigde en/of aangetaste dakdelen?	Ja
Zo ja, waar?	dak van achterbouw is gerepareerd aan 1 kant bij aansluiting met hoofddak
<b>Dak(en) 3 D.</b>	
Heeft u het dak al eens (gedeeltelijk) laten vernieuwen c.q. laten repareren?	Ja
Zo ja, welk (gedeelte van het) dak en waarom?	zie hiervoor, herstellen gevolgen oude lekkage

# Vragenlijst

## Vraag

## Antwoord

### Dak(en) 3 E.

Is het dak tijdens de bouw geïsoleerd? Platte daken:

Nee

Overige daken:

Nee

Zo nee, is het dak daarna geïsoleerd? Platte daken:

Nee

Overige daken:

Nee

Zo ja, wanneer heeft de isolatie plaatsgevonden en met welk isolatiemateriaal?

isolatie van zoldervloer, zie hierna

Heeft u een certificaat of bewijs van het na-isoleren?

Nee

Is er sprake van volledige isolatie? Platte daken:

Nee

Overige daken:

Nee

Zo nee, welke delen zijn er niet geïsoleerd?

dak is niet geïsoleerd. De zoldervloer is geïsoleerd

### Dak(en) 3 F.

Zijn de regenwaterafvoeren lek of verstopt?

Nee

Zo ja, toelichting:

### Dak(en) 3 G.

Zijn de dakgoten lek of verstopt?

Ja

Zo ja, toelichting:

naden van de dakgoten zijn op enkele punten gerepareerd

### Kozijnen, ramen en deuren 4 A.

Van welk materiaal zijn de buitenkozijnen gemaakt?  
(bijvoorbeeld hout, kunststof of aluminium of een andersoortig materiaal)

hout

### Kozijnen, ramen en deuren 4 B.

Wanneer zijn de buitenkozijnen, ramen en deuren voor het laatst geschilderd?

2025 en 2026

Is dit gebeurd door een erkend schildersbedrijf?

Nee

Zo ja, door wie?

### Kozijnen, ramen en deuren 4 C.

Functioneren alle scharnieren en sloten?

Ja

Zo nee, toelichting:

### Kozijnen, ramen en deuren 4 D.

Zijn voor alle afsluitbare deuren, ramen etc. sleutels aanwezig?

Ja

Zo nee, voor welke deuren, ramen etc. niet?

### Kozijnen, ramen en deuren 4 E.

# Vragenlijst

Vraag	Antwoord
Is er sprake van isolerende beglazing?	Ja
Zo ja, welk type glas? (bijvoorbeeld HR, HR+, HR++ of HR+++; zie de glassponning waarin doorgaans staat vermeld welke type glas er is geplaatst)	-
Is er sprake van isolerende beglazing in de gehele woning?	Nee
Zo nee, welke ramen zijn niet geïsoleerd?	raam boven voordeur, glas in achterdeur. kelder
<b>Kozijnen, ramen en deuren 4 F.</b>	
Is er bij de isolerende beglazing sprake van condensvorming tussen het glas? (Denk aan lekkende ruiten.)	Nee
Zo ja, waar?	
<b>Vloeren, plafonds en wanden 5 A.</b>	
Is er sprake (geweest) van vochtdoorslag of optrekkend vocht op de vloeren, plafonds en/of wanden?	Nee
Zo ja, waar?	
<b>Vloeren, plafonds en wanden 5 B.</b>	
Is er sprake (geweest) van schimmelvorming op de vloeren, plafonds en/of wanden?	Nee
Zo ja, waar?	
<b>Vloeren, plafonds en wanden 5 C.</b>	
Zijn er (gerepareerde) of (verborgen) scheuren en/of beschadigingen in/aan vloeren, plafonds en/of wanden aanwezig?	Ja
Zo ja, waar?	waargenomen dat de keukenvloer(balken) reparaties kent vanuit het verleden
<b>Vloeren, plafonds en wanden 5 D.</b>	
Hebben zich in het verleden problemen voorgedaan met de afwerkingen? (Bijvoorbeeld loszittend tegelwerk, loslatend behang of spuitwerk, holklinkend of loszittend stucwerk, etc.)	Nee
Zo ja, waar?	
<b>Vloeren, plafonds en wanden 5 E.</b>	
Is er sprake (geweest) van gebreken aan de vloerconstructie, zoals scheve, doorbuigende, krakende, beschadigde en/of aangetaste vloerdelen?	Ja
Zo ja, waar?	aangetaste ondervloerplanken keuken die is vervangen voor aanbrengen van magnesienvloer en vloerverwarming.

# Vragenlijst

## Vraag

## Antwoord

### Vloeren, plafonds en wanden 5 F.

Is er sprake van vloerisolatie?

Ja

Zo ja, wanneer heeft de isolatie van de vloer plaatsgevonden en met welk isolatiemateriaal?

maart 2022, EPS isolatiechips

Heeft u een certificaat of bewijs van het na-isoleren?

Ja

Is er sprake van volledige isolatie?

Nee

Zo nee, welke delen zijn er niet geïsoleerd?

vloer gang, woonkamer.  
vloer woonkamer is geïsoleerd  
dmv aangebrachte  
magnesiumvloer

### Fundering, kruipruimte en kelder 6 A.

Is er sprake (geweest) van gebreken aan de fundering?

Niet bekend

Zo ja, waar?

### Fundering, kruipruimte en kelder 6 B.

Is de kruipruimte toegankelijk?

Ja

Is de kruipruimte droog?

Ja

Zo nee of meestal, toelichting:

### Fundering, kruipruimte en kelder 6 C.

Is er sprake van vochtdoorslag door de kelderwand?

Nee

Zo ja of soms, toelichting:

### Fundering, kruipruimte en kelder 6 D.

Is de grondwaterstand in de afgelopen jaren waarneembaar gewijzigd of is er sprake van wateroverlast geweest?

Nee

Zo ja, heeft dit tot problemen geleid in de vorm van water in de kruipruimte c.q. kelder?

Zo nee, tot wat voor andere problemen heeft dit geleid?

### Installaties 7 A.

Wat voor warmte-installatie(s) is/zijn er aanwezig in de woning?  
(bijvoorbeeld cv-installatie, WTW-systeem, WKO-systeem, (hybride) warmtepomp, airconditioning, zonneboiler, elektrische boiler, pelletkachel dan wel een andere installatie)

cv-installatie  
hybride warmtepomp  
airco in woonhuis (woonkamer en slaapkamer) & in tuinhuis voor verwarmen en koelen  
pelletkachel  
centrale afzuiging badkamer en wc beneden  
gas gevelkachel tuinhuis

Is/zijn de installatie(s) eigendom?

Ja

Zo nee, toelichting:  
(bijvoorbeeld de installatie(s) is/ zijn gehuurd of geleased. Tevens huur-/ leaseprijs vermelden)

# Vragenlijst

Vraag	Antwoord
Merk van de installatie(s):	a. NEFIT Proline uit 2013 b. Remeha Elga Ace 6Kw c. 2x Fujitsu Mult split inverter KM Airco-systeem
Type(nummer) van de installatie(s):	zie hiervoor
Installatiedatum van de installatie(s):	a. (waarschijnlijk) 2013 b. mei 2023 c. juli 2022
Op welke datum is/zijn deze installatie(s) voor het laatst onderhouden?	niet of onbekend
Is het onderhoud uitgevoerd door een erkend bedrijf?	Nee
Zo ja, door wie?	
<b>Installaties 7 B.</b>	
Zijn er de afgelopen tijd zaken opgevallen ten aanzien van de installatie(s)? (bijvoorbeeld de cv-installatie moet meer dan 1 keer per jaar bijgevuld worden of de installatie functioneert niet goed)	Nee
Zo ja, wat is u opgevallen?	
<b>Installaties 7 C.</b>	
Zijn er radiatoren die niet warm worden?	Nee
Zo ja, welke?	
<b>Installaties 7 D.</b>	
Zijn er radiatoren of (water)leidingen die lekken?	Nee
Zo ja, waar en welke?	
<b>Installaties 7 E.</b>	
Zijn er radiatoren of (water)leidingen die ooit zijn bevroren?	Nee
Zo ja, waar?	
<b>Installaties 7 F.</b>	
Heeft u vloerverwarming in de woning?	Ja
Zo ja, betreft dit elektrische vloerverwarming, vloerverwarming met warm water of anders? Elektrisch:	Nee
warm water:	Ja
overig, namelijk	-
Waar bevindt zich de elektrische vloerverwarming?	
Waar bevindt zich de vloerverwarming met warm water?	overal op de benedenverdieping met uitzondering van de hal bij voordeur
Waar bevindt zich de overige vloerverwarming?	-

# Vragenlijst

## Vraag

## Antwoord

### Installaties 7 G.

Zijn er vertrekken die niet (goed) warm worden? Nee  
Zo ja, welke?

### Installaties 7 H.

Heeft de woning zonnepanelen die uw eigendom zijn? Ja

Heeft de woning zonnepanelen die worden gehuurd of geleased? Nee

Kan het huurcontract/ leasecontract worden overgenomen door koper? Zo ja, dan overnamecontract opvragen.

Hoeveel zonnepanelen zijn er aanwezig? Aantal: 12

Zo ja, blijven de zonnepanelen achter? Ja

Wat is de capaciteit van één zonnepaneel? 360wp  
(De capaciteit van zonnepanelen wordt uitgedrukt in Wattpiek (Wp). Bijvoorbeeld één zonnepaneel levert 390 Wp.

Functioneren alle zonnepanelen? Ja

Wat is het merk/ type van de zonnepanelen? JINKO JKM360-N-6T3

Maakt u gebruik van een app om de opbrengst van de zonnepanelen te bekijken? Ja

Zo ja, welke? Enlighten

In welk jaar zijn de zonnepanelen geplaatst en door wie? Jaar: 2022

Installateur: Kemkens Solar

Is de btw over het aankoopbedrag teruggevraagd van de belastingdienst? Ja

Hoeveel stroom heeft u het afgelopen jaar opgewekt? Jaar: 2025

Aantal kWh: 3000

Hoe lang zit er nog fabrieksgarantie op de zonnepanelen?  
Zonnepanelen 12 jaar  
Omvormers 25 jaar  
Bekabeling 20 jaar  
Montageconstructie 10 jaar  
Installatie 2 jaar

Zijn de zonnepanelen aangeschaft met subsidie? Nee

Zo ja, moet de subsidie worden terugbetaald?

Zo ja, welk bedrag moet worden terugbetaald?

### Installaties 7 I.

In welk jaar zijn voor het laatst de aanwezige schoorsteenkanalen/  
rookgasafvoeren geveegd/gereinigd? 2025 in eigen beheer

### Installaties 7 J.

Wanneer heeft u de aanwezige schoorsteenkanalen voor het laatst gebruikt? 2026

Is de trek van aanwezige schoorsteenkanalen goed? Ja

# Vragenlijst

## Vraag

## Antwoord

### Installaties 7 K.

Zijn er onderdelen van de elektrische installatie vernieuwd? (onder de elektrische installatie wordt verstaan alle elektra leidingen/ schakelaars stopcontacten, meterkast e.d.)

Ja

Zo ja, wanneer en welke onderdelen?

diverse onderdelen voor zonnepanelen en warmtepomp, alsmede voor stoomkabine badkamer  
Meterkast heeft een 3-fasen-aansluiting 3 x 25A

Zijn er gebreken aan de elektrische installatie?

Nee

Zo ja, welke?

### Installaties 7 L.

Is er een laadpaal aanwezig voor een elektrische auto?

Nee

Zo ja, waar bevindt deze zich?

Blijft deze achter?

### Installaties 7 M.

Is er mechanische ventilatie of een soortgelijk systeem aanwezig?

Ja

Zo ja, functioneert dit systeem naar behoren?

Ja

Zo nee, toelichting:

Wanneer is dit systeem voor het laatst onderhouden?

2025

Hoe oud is dit systeem ongeveer?

?

### Installaties 7 N.

Is er een domoticsysteem of een soortgelijk systeem aanwezig? (Een domoticsysteem bedient de verwarming, verlichting, verwarming, audio, ventilatie e.d. automatisch)

Nee

Zo ja, functioneert dit systeem naar behoren?

Zo nee, toelichting:

Hoe oud is dit systeem ongeveer?

### Installaties 7 O.

Zijn er rookmelders op iedere verdieping aanwezig?

Nee

Zo ja, hoe oud zijn de rookmelders ongeveer?

### Sanitair, riolering en keuken 8 A.

Zijn er beschadigingen aan wastafels, douche, bad, toiletten, gootstenen en kranen?

Nee

Zo ja, welke?

### Sanitair, riolering en keuken 8 B.

# Vragenlijst

Vraag	Antwoord
Hoe oud is de badkamer ongeveer?	2024
<b>Sanitair, riolering en keuken 8 C.</b>	
Lopen de afvoeren van wastafels, douche, bad, toiletten, gootstenen en kranen goed door?	Ja
Zo nee, welke niet?	
<b>Sanitair, riolering en keuken 8 D.</b>	
Is de woning aangesloten op het gemeentelijke riool?	Ja
<b>Sanitair, riolering en keuken 8 E.</b>	
Zijn er gebreken (geweest) aan de riolering, zoals breuken, stankoverlast, lekkages, etc.?	Nee
Zo ja, welke?	lekkage in verleden, verholpen met nieuwe badkamer.
<b>Sanitair, riolering en keuken 8 F.</b>	
Is er een andere voorziening, zoals een septictank, beerput of dergelijk aanwezig?	Nee
Zo ja, wat is er aanwezig en hoe dient dit te worden onderhouden?	
<b>Sanitair, riolering en keuken 8 G.</b>	
Van welk jaar dateert de keukenopstelling ongeveer?	2022
<b>Sanitair, riolering en keuken 8 H.</b>	
Van welk jaar dateert de inbouwapparatuur ongeveer?	nvt
Functioneert alle inbouwapparatuur?	Ja
Zo nee, welk inbouwapparaat functioneert niet?	
<b>Sanitair, riolering en keuken 8 I.</b>	
Heeft u een kokend water kraan? (bijvoorbeeld een Quooker kraan of een soortgelijke kraan)	Nee
Zo ja, functioneert deze kraan naar behoren en hoe oud is deze kraan ongeveer?	
<b>Diversen 9 A.</b>	
Wat is het bouwjaar van de woning?	1952
<b>Diversen 9 B.</b>	
Zijn er asbesthoudende materialen in/op de woning/ bijgebouw(en) aanwezig? (bijvoorbeeld asbest zeil, een asbestplaat die onder en/of achter de CV ketel is geplaatst, asbesthoudend isolatiemateriaal om de verwarmingsbuis, asbesthoudend koord bij oude cv-ketels/gaskachels, asbestgolfplaten e.d.)	Niet bekend

# Vragenlijst

## Vraag

## Antwoord

Zo ja, welke en waar?

### Diversen 9 C.

Blijft er in de woning zeil achter, al dan niet vastgelijmd, dat is aangeschaft tussen 1955 en 1982?

Niet bekend

### Diversen 9 D.

Is er sprake van loden leidingen in de woning?

Niet bekend

Zo ja, waar?

### Diversen 9 E.

Is er een Japanse duizendknoop aanwezig in de tuin? (Een Japanse duizendknoop is een exotische plant, welke moeilijk te verwijderen is. De sterke wortelstokken en stengels van de Japanse duizendknoop zijn in staat om schade te veroorzaken aan gebouwen, leidingen en wegen)

Niet bekend

### Diversen 9 F.

Is er in puin/asbest afval in de grond/tuin aanwezig?

Niet bekend

### Diversen 9 G.

Heeft u elders lekkages gehad? (dus los van het dak/ sanitair/ riolering)

Nee

### Diversen 9 H.

Is de grond verontreinigd?

Niet bekend

Zo ja, is er een onderzoeksrapport?

Zo ja, heeft de gemeente/provincie een onderzoeks- of saneringsbevel opgelegd?

### Diversen 9 I.

Is er een olietank aanwezig of aanwezig geweest?

Niet bekend

Zo ja, is deze gesaneerd/verwijderd?

Als deze is gesaneerd, waar is de olietank op het perceel gesitueerd?

Is er een Kiwa-certificaat aanwezig?

Nee

### Diversen 9 J.

Is er sprake van overlast door ongedierte in of (rond)om de woning? (Denk aan muizen, ratten, kakkerlakken, etc.)

Nee

Zo ja, waar?

### Diversen 9 K.

Is de woning aangetast door houtworm, boktor, ander ongedierte of zwam?

Niet bekend

# Vragenlijst

## Vraag

## Antwoord

Zo ja, waar?

Zo ja, is deze aantasting al eens behandeld?

Zo ja, wanneer?

Zo ja, door welk bedrijf?

### Diversen 9 L.

Is er sprake van chlorideschade (betonrot)? (Betonrot komt vooral voor in kruipruimtes van woningen gebouwd tussen 1965 en 1981 die voorzien zijn van betonnen vloerelementen van het merk Kwaaitaal of Manta. Ook andere beton-elementen - bijvoorbeeld balkons - kunnen aangetast zijn)

Niet bekend

Zo ja, waar?

### Diversen 9 M.

Hebben er verbouwingen en/of bijbouwingen plaatsgevonden in en/of om de woning?

Ja

Zo ja, welke ver-/bijbouwingen?

nieuwe badkamer, wc bovenetage, vloerverwarming woonkamer en keuken inclusief magnesietvloer, doorbraak muren woonkamer en keuken, constructieberekeningen aanwezig (geen vergunning), aanbrengen buitendeur woonkamer (geen vergunning)

Zo ja, in welk jaartal?

2022

Zo ja, door welk bedrijf zijn deze uitgevoerd?

Installatiebedrijf Kunst te Heteren, Resink electro, en in eigen beheer,

### Diversen 9 N.

Zijn er verbouwingen of uitbreidingen uitgevoerd zonder omgevingsvergunning (voorheen bouwvergunning)?

Ja

Zo ja, welke?

zie hiervoor, niet bekend of deze zijn vereist (daarnaast onbekend of de vóór aankoop geplaatste tuinhuis en schuur/carpoort vergunningsplichtig zijn)

### Diversen 9 O.

Is er sprake van glasvezel internet?

Ja

### Diversen 9 P.

Bent u in het bezit van een definitief energieprestatiecertificaat/energielabel?

Ja

Zo ja, welke label?

A++

# Vragenlijst

## Vraag

## Antwoord

### Vaste lasten 10 A.

Hoeveel betaalde u voor de laatste aanslag onroerendezaakbelasting?	501
Belastingjaar?	2026

### Vaste lasten 10 B.

Wat is de WOZ-waarde?	700000
Peiljaar?	2025

### Vaste lasten 10 C.

Hoeveel betaalde u voor de laatste aanslag waterschapslasten?	489
Belastingjaar?	2026

### Vaste lasten 10 D.

Hoeveel betaalde u voor de laatste aanslag gemeentelijke belastingen? (zoals rioolheffing en afvalstoffenheffing e.d.)	471
Belastingjaar?	2026

### Vaste lasten 10 E.

Welke voorschotbedragen betaalt u maandelijks aan de nutsbedrijven? Gas:	105
Elektra:	0
Water:	26
Stadsverwarming:	0
Anders:	gas en elektra samen € 105
Te weten:	131
Wat is uw jaarverbruik voor gas/ elektriciteit en water? Gas (m <sup>3</sup> ):	469
Elektriciteit hoog (kWh):	254
Elektriciteit laag (kWh):	993
Elektriciteit totaal (kWh):	1247
Water (m <sup>3</sup> ):	144
Stadsverwarming (GJ):	0
Anders:	0
Met hoeveel bewoners bewoonde u de woning? Aantal:	2

### Vaste lasten 10 F.

Zijn er lease- en/of huurkoopcontracten? (Bijvoorbeeld keuken, kozijnen, cv-ketel, etc.)	Nee
---	-----

Zo ja, welke?

Zijn deze contracten overdraagbaar op de koper?  
Let op! Veel lease- en huurkoopcontracten zijn niet langer overdraagbaar op een koper. Neem hiervoor contact op met de betreffende leverancier.

# Vragenlijst

## Vraag

## Antwoord

Hoe lang lopen de contracten nog en wat is de eventuele afkoopsom?  
Afkoopsom:

Duur:

### Vaste lasten 10 G.

Als er sprake is van erfpacht of opstalrecht hoe hoog is dan de canon per jaar?

0

Heeft u alle canons betaald?

N.v.t

Is de canon afgekocht?

N.v.t

Zo ja, tot wanneer?

### Vaste lasten 10 H.

Heeft u alle gemeentelijke belastingen die u verschuldigd bent al betaald?

Nee

Zijn er variabele bedragen voor gemeenschappelijke poorten, inritten of terreinen?

Nee

Zo ja, hoe hoog en waarvoor?

### Vaste lasten 10 I.

Heeft u, om in de straat te parkeren, een parkeervergunning nodig?

Nee

Hoeveel parkeervergunningen kunnen er maximaal worden aangevraagd?

Wat zijn de kosten voor deze parkeervergunning(en) per jaar?

### Garanties 11 A.

Zijn er lopende onderhoudscontracten en/of garantieregelingen overdraagbaar aan de koper?  
(Zoals dakbedekking, cv-installatie, dubbele beglazing, etc.)

Ja

Zo ja, welke?

zonnepanelen, hybride warmtepomp

### Nadere informatie 12 A.

Overige zaken(Overige zaken die de koper naar uw mening moet weten)

Tuin en haag is voorzien van een automatische sproei-installatie met druppelslangen (voortuin heeft enkel aansluiting).  
Hout bovenkant van de poort oprit is aangetast door houtrot, dak carpoort heeft in verleden lekkage gehad (te zien in hout), wc tuinhuis loopt af te toe door. Kleine vochtplek vloer keuken naast aanrecht zijde buitengevel.

# Wonen

## Berg en Dal

Berg en Dal is een charmant en groen dorp, gelegen op de heuvels die het hun naam geven. Rondom Berg en Dal liggen meerdere karakteristieke dorpen, zoals Beek, Ooij, Millingen aan de Rijn, Ubbergen, Groesbeek en Kekerdorp. Elk met hun eigen charme en historie, maar samen vormen ze een prachtig geheel binnen de gemeente. Dankzij de ligging dichtbij Nijmegen, profiteer je van de rust van het buitenleven zonder in te leveren op de voorzieningen en het bruisende stadsleven.

De grote hoogteverschillen, waar Berg en Dal zijn naam aan te danken heeft, bieden indrukwekkende vergezichten en maken de omgeving perfect voor natuurliefhebbers, wandelaars en fietsers. Een uniek landschap dat je nergens anders in Nederland vindt.

Berg en Dal heeft een rijke historie en biedt diverse culturele trekpleisters. Museumpark Orientalis neemt je mee naar het Midden-Oosten, terwijl het Vrijheidsmuseum de indrukwekkende geschiedenis van de Tweede Wereldoorlog belicht.

Daarnaast staat Berg en Dal bekend om zijn wijncultuur. In Groesbeek, het Wijndorp van Nederland, bevinden zich maar liefst zes wijngaarden. Hier worden heerlijke Nederlandse wijnen geproduceerd.

Ondanks de landelijke ligging biedt Berg en Dal alle nodige voorzieningen. In de naastgelegen dorpen vind je winkels, supermarkten, scholen, medische faciliteiten en sportverenigingen. Voor uitgebreid winkelen, uitgaan of studeren ligt Nijmegen op een steenworp afstand.

Berg en Dal is goed bereikbaar met de auto en het openbaar vervoer. Via de N325 en A73 rijd je snel naar Nijmegen, Arnhem of Duitsland. Daarnaast zijn er uitstekende busverbindingen naar de stad en omliggende dorpen.



# Over ons

## Hans Janssen Makelaars

Al meer dan 50 jaar zijn wij thuis in het Rijk van Nijmegen. Met kantoren in Nijmegen, Beuningen Wijchen en Grave kennen we de regionale huizenmarkt als geen ander. Onze diepgaande lokale kennis, gecombineerd met het grootste netwerk van kopers en verkopers in de regio, maakt ons tot de ideale partner voor jouw woonwensen.

**Wat ons uniek maakt?** Onze persoonlijke aanpak en de kracht van de Hans Janssen Groep. De Hans Janssen Groep bestaat behalve uit ervaren NVM-makelaars en enthousiaste nieuwbouwspecialisten, ook uit Hans Janssen Hypotheken & Verzekeringen en de LIV Wooncoach. Samen hebben we het grootste netwerk kopers en verkopers in de hele regio Nijmegen. Dat betekent een grotere kans op het huis dat je zoekt en een grotere kans op een geslaagde verkoop.



Verkoop



Aankoop



Nieuwbouw



Huur



Hypotheken & Verzekeringen



Bedrijfsontroerend vastgoed

**Duidelijkheid en transparantie vinden wij erg belangrijk, dus geen verrassingen achteraf!**



# Handig om te weten

## Wanneer ben je in onderhandeling?

Je bent in onderhandeling als de verkoper een tegenvoorstel doet op jouw bod. Als de makelaar je vertelt dat jouw bod wordt doorgegeven aan de verkoper, dan betekent dat dus niet dat je al in onderhandeling bent.

## Als ik de vraagprijs biedt ben ik dan ook automatisch de koper?

Nee, de vraagprijs is een richtprijs en een uitnodiging voor geïnteresseerde om een bod uit te brengen of om in onderhandeling te komen.

## Mag de makelaar doorgaan met bezichtigingen als je in onderhandeling bent?

In Nederland mag een makelaar doorgaan met bezichtigingen van een woning, zelfs als er al onderhandelingen lopen met een potentiële koper. Een onderhandeling betekent namelijk niet automatisch dat de koop ook daadwerkelijk tot stand komt. Totdat er een schriftelijke koopovereenkomst is ondertekend door beide partijen, is de verkoop niet definitief.

Het is echter wel gebruikelijk dat een makelaar transparant is over het proces. Als er serieuze onderhandelingen gaande zijn met een geïnteresseerde partij, zal de makelaar dit vaak communiceren aan andere geïnteresseerden. Dit kan invloed hebben op de beslissing van andere potentiële kopers om een bod uit te brengen of om de woning te bezichtigen.

Daarnaast kan de verkoper, in overleg met de makelaar, besluiten om geen bezichtigingen meer te doen tijdens de onderhandelingen, als teken van goede wil naar de potentiële koper toe. Dit is echter geen verplichting en hangt af van de strategie en voorkeuren van de verkoper en de makelaar.

Het is ook mogelijk dat een makelaar een 'biedingsprocedure' hanteert, waarbij er een deadline wordt gesteld voor het uitbrengen van biedingen. In zo'n geval kunnen bezichtigingen en biedingen doorgaan tot de vastgestelde deadline, ongeacht of er al onderhandelingen met een van de bieders zijn gestart.

## Mag de verkoopprocedure worden aangepast tijdens de verkoop?

Ja, dat mag. Soms is er zoveel belangstelling dat het moeilijk is voor een verkoper om te bepalen wie de beste koper is. De makelaar kan dan adviseren om de gekozen strategie te wijzigen. Uiteraard moet dit wel duidelijk gecommuniceerd worden.

## Hoe komt de koop tot stand?

Als verkoper en koper het eens worden over de prijs, de leveringsdatum en eventuele andere voorwaarden. Deze afspraken worden dan vastgelegd in een koopovereenkomst.

De voorwaarden zijn een belangrijk onderdeel van de koopovereenkomst. Bespreek dit dus al tijdens de onderhandelingen zodat er achteraf geen onduidelijkheden ontstaan.

## Wanneer is de koop rechtsgeldig?

De koop van je nieuwe woning is pas rechtsgeldig als de koopovereenkomst door beide partijen, dus verkoper en koper, getekend is. Vanaf dat moment heeft de koper nog drie dagen bedenktijd. Als de drie dagen bedenktijd voorbij zijn, is de koop officieel en kan niemand meer inbreken op het koopproces.

## Wat is een waarborgsom?

De waarborgsom wordt betaald nadat de koopovereenkomst is getekend en de wettelijke bedenktijd van drie dagen is verstreken. De betaling van de waarborgsom gebeurt via de notaris, die het bedrag op een derdenrekening houdt tot de overdracht van de woning plaatsvindt. Bij de overdracht wordt de waarborgsom verrekend met de koopsom die de koper nog moet betalen.

## Wat betekent kosten koper?

Kosten koper, vaak afgekort als 'k.k.', zijn de bijkomende kosten die bovenop de koopsom van een huis komen en die voor rekening van de koper zijn.

Overdrachtsbelasting: Dit is een belasting die betaald moet worden bij de overdracht van onroerend goed. De overdrachtsbelasting is in Nederland 2% van de koopsom voor woningen en kopers tot 35 jaar betalen geen overdrachtsbelasting.

Notariskosten: De kosten voor de notaris voor het opmaken van de leveringsakte (of transportakte). Ook de kosten voor het opmaken van de hypotheekakte vallen hieronder, indien er een hypotheek wordt afgesloten.

Kadasterkosten: Dit zijn de kosten voor de inschrijving van de leveringsakte en de hypotheekakte in de openbare registers van het Kadaster.

### **Zijn er eventueel nog meer kosten voor de koper?**

Taxatiekosten: Voor het verkrijgen van een hypotheek is meestal een taxatierapport van de woning vereist. De kosten voor deze taxatie zijn voor de koper.

Advies- en bemiddelingskosten hypotheek: Als je gebruik maakt van een hypotheekadviseur of -bemiddelaar, dan zijn er kosten verbonden aan het advies en de bemiddeling voor het afsluiten van een hypotheek.

Bouwkundige keuring: Als je een bouwkundige keuring laat uitvoeren om de staat van de woning te beoordelen, zijn hier ook kosten aan verbonden.

### **Belangrijk:**

Sommige van deze kosten zijn fiscaal aftrekbaar; hierbij kun je denken aan de notariskosten voor de hypotheekakte, de taxatiekosten en de advies- en bemiddelingskosten voor de hypotheek.

### **Disclaimer**

We hebben deze brochure met aandacht en zorg samengesteld. De informatie, afbeeldingen, plattegronden en maatvoeringen geven een zo goed mogelijk beeld van het woningaanbod, maar zijn indicatief. Aan de inhoud van deze brochure kunnen geen rechten worden ontleend. Wijzigingen, druk- en zetfouten voorbehouden.

# Wat onze klanten over ons zeggen

## Bereikbaarheid & communicatie

In contact gekomen via via. Ik ben vanaf moment 1 direct goed geholpen. Er is altijd iemand bereikbaar en er is vertrouwen in zowel mensen als kennis. Twan, de aankoopmakelaar die bij dit huis heeft geholpen, heeft echt alles uit de kast gehaald. Ik kon hem bijna dag en nacht bereiken, zelfs toen hij op vakantie was. Fijn ook dat er constant even gebeld werd zodra er een belangrijk mailtje kwam of wanneer er een beslissing gemaakt moest worden. Conclusie: mega tevreden en heel eng bedankt!!

★★★★★ Anoniem, 's-Heerenhoek

## Deskundig & vriendelijk

Onze makelaar was kundig, vriendelijk, accuraat, betrouwbaar, bereikbaar en integer. Heel tevreden dus.

★★★★★ Anoniem

## Prima begeleiding

Goed bereikbaar en waardevol bij aankoop van woning vanwege kennis, 'kritisch doch rechtvaardig' instelling en daarmee een prachtig pand aangekocht waar we zelf 'overheen' hadden gekeken.

★★★★★ Anoniem, Nijmegen

Hans Janssen Makelaars  
St. Canisiussingel 19 H  
6511 TE Nijmegen  
024 - 3 244 244  
info@hansjanssen.nl

[hansjanssen.nl](https://www.hansjanssen.nl)