



Aalbersestraat 242 -G, Amsterdam

€ 400.000 k.k.

Galerijflat
87m²

Stadgenoot makelaar (verkoop)
Sarphatistraat 410
1018GW Amsterdam

Objectcode: 8 7 9 9 7

Altijd in de buurt

Stadgenoot

Inhoudsopgave

Beschrijving	3
Foto's	4
Kenmerken	11

Bijlagen

Plattegrond	12
Plattegrond	13

Aanvullende informatie

Makelaar	14
Meer weten?	15
Over Stadgenoot	16
Voorrangsregeling	17

Beschrijving

Bent u op zoek naar een ruim en licht appartement op een groene en goed bereikbare locatie in Amsterdam? Dan is dit appartement aan de Aalbersestraat 242 G zeker het bekijken waard.

Deze woning van circa 87 m² ligt in Amsterdam Nieuw-West, een wijk die bekendstaat om haar ruime opzet, vele groenvoorzieningen en prettige woonomgeving. In de directe nabijheid vindt u onder andere de Sloterplas en het Sloterpark, ideaal voor ontspanning en recreatie. Daarnaast zijn winkels, scholen, openbaar vervoer en uitvalswegen eenvoudig bereikbaar, waardoor u hier comfortabel en centraal woont.

Entree

Via de nette en lichte centrale entree met bellentableau en liftinstallatie bereikt u het appartement op de 5e verdeeping. De gezamenlijke hal maakt een verzorgde indruk en biedt toegang tot zowel de lift als het trappenhuis.

Appartement

U komt de woning binnen in de hal, die toegang biedt tot de verschillende vertrekken. De ruime en lichte woonkamer met zeer hoge plafonds is bijzonder licht dankzij de brede raampartijen en biedt voldoende ruimte voor zowel een zit- als eetgedeelte. De open indeling zorgt voor een prettige en ruimtelijke sfeer.

De (open) keuken is praktisch opgesteld langs de wand en beschikt over voldoende kastruimte en werkblad. Vanuit de woonkamer heeft u toegang tot het balkon. De woning beschikt over twee goed bemeten slaapkamers. De grootste slaapkamer biedt volop ruimte voor een tweepersoonsbed en kastruimte en geeft ook toegang tot het balkon. De tweede slaapkamer is ideaal als werk-, logeer- of kinderkamer. De zeer ruime badkamer is centraal gelegen en voorzien van een douche en wastafel. Daarnaast is er een separaat toilet, wat bijdraagt aan extra comfort.

Het appartement beschikt over een balkon waar u rustig kunt zitten en kunt genieten van de buitenlucht. Daarnaast bevindt zich rondom het complex veel openbaar groen, wat zorgt voor een prettige en open leefomgeving.

Bijzonderheden

- Erfpacht afgekocht tot 15-09-2059
- De maandelijkse VvE bijdrage is €226,03
- Woonoppervlakte circa 87 m²
- Gelegen in een verzorgd complex met lift
- Ruime en lichte woonkamer
- Twee slaapkamers
- Balkon aanwezig
- Externe berging aanwezig op de begane grond
- Groene en rustige woonomgeving
- Nabij Sloterplas en diverse voorzieningen
- Goede bereikbaarheid met openbaar vervoer en auto
- In deze woning heeft een asbestinventarisatie plaatsgevonden. Het saneringsplichtige

Beschrijving

asbest is verwijderd

- Er geldt een zelfbewoningsclausule voor 2 jaar
- Er zal een niet-bewoningsclausule in de koopovereenkomst worden opgenomen
- Projectnotaris ten behoeve van de koop- en leveringsakte

Een prettig ingedeeld en licht appartement op een aantrekkelijke locatie, waar rust, ruimte en bereikbaarheid samenkomen.

Koper heeft een eigen onderzoeksplicht naar alle zaken, die van belang zijn. Wij adviseren u een aankoopmakelaar of deskundige in te schakelen, die u met zijn/haar deskundigheid zal bijstaan in het aankoopproces. Indien u geen professionele begeleiding wenst in te schakelen, acht u zich volgens de wet deskundig genoeg om alle zaken, die van belang zijn, te kunnen overzien.

Foto's



Foto's



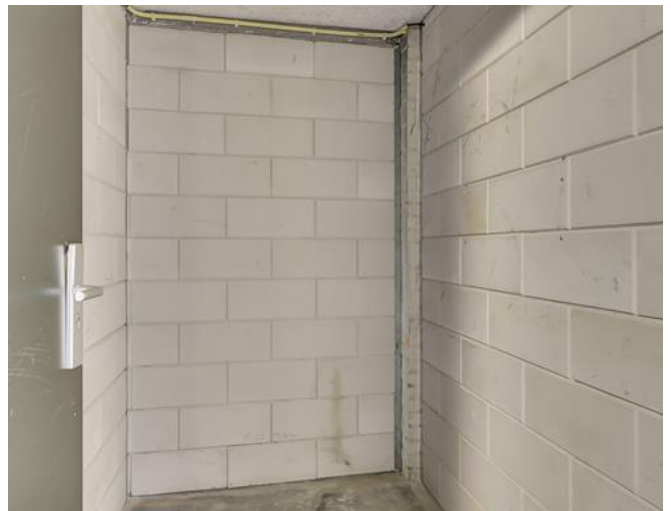
Foto's



Foto's



Foto's



Foto's



Kenmerken

Vraagprijs	€ 400.000 kosten koper
Type	Galerijflat
Bouwjaar	1956
Kamers	3
Slaapkamers	1
Woonoppervlakte	87 m ²
Woninginhoud	324 m ³
Energielabel	A

Plattegrond



Appartement + Berging

De opgenomen metrages zijn met zorg samengesteld, echter kunnen hieraan geen rechten worden ontleend.

Plattegrond



Appartement + Berging

De opgenomen metrages zijn met zorg samengesteld, echter kunnen hieraan geen rechten worden ontleend.

Makelaar

Interesse?

Deze woning is in eigendom bij Stichting Stadgenoot, een woningcorporatie met huizen in de regio's Amsterdam en Diemen. Bij de overdracht van haar woningen wordt Stadgenoot begeleid door het intern verkoopteam, centrale ondersteuning wordt verzorgd door de Stichting Openbare Makelaardij.

Verkoopinformatie en begeleiding

Stadgenoot Makelaar
Sarphatistraat 410
1081 GW Amsterdam
020-5118000

Coördinatie

Openbare Makelaardij
Stationsweg 24
3743 EN BAARN
(088) 668 28 12

Wil je bellen met Openbare Makelaardij op het bovenstaande nummer?
Dan heb je een objectcode nodig, die is: **8 7 9 9 7**

Meer weten?

Meer informatie of een bezichtiging?

Wil je meer informatie of een bezichtiging, maak gebruik van het reactieformulier op Funda of op de website van Stadgenoot. Je vraag of verzoek wordt dan verstuurd naar de begeleidend makelaar die vervolgens contact met je opneemt.

Algemene informatie

Op de website van Stadgenoot vind je ook algemene informatie en tips. Bijvoorbeeld over wat er allemaal komt kijken bij het kopen van een woning.

Disclaimer

Deze informatie is door ons met de nodige zorgvuldigheid samengesteld. Onzerzijds wordt echter geen enkele aansprakelijkheid aanvaard voor enige onvolledigheid, onjuistheid of anderszins, dan wel de gevolgen daarvan. Als er toch sprake is van onvolledige of onjuiste informatie, kun je ons niet aansprakelijk stellen.

Over Stadgenoot

Wij zijn een woningcorporatie met goede en betaalbare huizen in prettige buurten, voor mensen met een bescheiden inkomen. We verhuren en onderhouden woningen en parkeerplaatsen, voeren dagelijkse reparaties uit en renoveren en verbeteren onze huizen in de regio's Amsterdam en Diemen. Wij zijn een stichting en een toegelaten instelling in de zin van de Woningwet.

Een woning kopen bij Stadgenoot

Wil je een betaalbaar huis kopen op een leuke locatie? Op onze website vind je koophuizen van Stadgenoot die direct beschikbaar zijn. Stadgenoot verkoopt voormalige huurwoningen en nieuwbouwwoningen.

Met de verkoop van huurwoningen bedienen we mensen met een middeninkomen en jongere starters die in ons werkgebied moeilijk een betaalbaar huis kunnen vinden. Bij de verkoop geven we huurders (die een sociale huurwoning achterlaten) voorrang. Zo dragen we met de verkoop ook bij aan de doorstroming op de sociale huurwoningmarkt. En we zorgen met de verkoop voor gevarieerde buurten en wijken van goede kwaliteit. We streven ernaar voor elke verkochte woning ten minste één nieuwe sociale huurwoning te bouwen.

Voorrangsregeling

Voorrangsregeling Stadgenoot

Als sociale huurder bij Stadgenoot krijg je vaak voorrang op de koopwoningen en/of middensegment huurwoningen die wij aanbieden. Dit doen wij, omdat wij streven naar een passende woning voor zoveel mogelijk mensen. De woning die wordt achtergelaten kan dan weer aangeboden worden aan mensen die op de wachtlijst staan voor een betaalbare huurwoning. Zo krijgen meer mensen de kans om te wonen in een huis die past bij hun situatie.

Zijn er meerdere huurders die hebben geboden? Dan krijgt de huurder met het hoogste bod (in een bepaalde voorrangscategorie) voorrang. De voorrang is tot de uiterste inschrijfdatum bij inschrijving geldig. Wil je aanspraak maken op de voorrang? Meld je dan aan voor de e-mail updates via de website van Stadgenoot. Geef je huidige woonsituatie op bij de bezichtigingsaanvraag en meld het bij het uitbrengen van je bod bij de makelaar. De voorrangsregeling vervalt bij een bod onder de vraagprijs.

Stadgenoot

Sarphatistraat 410
1018 GW Amsterdam

Postbus 700
1000 AS Amsterdam

www.stadgenoot.nl

020 - 511 8000
info@stadgenoot.nl