



STIGGOOR 89  
7241 LD LOCHEM



 MAKELAARS  
**BELTMAN**





**STIGGOOR 89**

**LOCHEM**

**PRACHTIG GELEGEN AAN RIVIERTJE DE BERKEL**

Vraagprijs € 729.000,- k.k.

Op een unieke locatie in Lochem, direct grenzend aan de rivier de Berkel, het fraaie coulisselandschap en natuurgebied de Lochemse Berg, staat deze vrijstaande woning met inpandige garage. Gelegen in de prettige woonwijk 'Berkeloord' biedt deze plek een zeldzame combinatie van natuur, privacy, ruimte en het gemak van voorzieningen dichtbij.

De woning is gebouwd in 1988 en ontworpen met het oog op comfortabel wonen. Dankzij de slaap- en badkamer op de begane grond is gelijkvloers wonen mogelijk. Op de verdieping bevinden zich daarnaast nog drie slaapkamers en een tweede badkamer.

Rondom de woning ligt een prachtig aangelegde tuin met natuurlijk groen, struiken, bloemen, planten, wandelpaadjes en een gazon. Het terras direct aan de woning vormt een heerlijke plek om in alle privacy te genieten. Aan de achterzijde kijkt u uit over het water van de Berkel, een uitzicht dat nooit verveelt. Ondanks de rustige en groene ligging bevindt het hart van Lochem zich op loop- en fietsafstand.

Lochem beschikt over diverse winkels, scholen, horeca, een treinstation en een schouwburg, waardoor wonen op deze plek voelt als het beste van twee werelden: buiten wonen met prachtig uitzicht en alle voorzieningen binnen handbereik.

Bel **0573-432 432** of mail **info@beltman.nl**



MAKELAARS  
**BELTMAN**



 **vastgoedcert**  
gecertificeerd





## **PERCEEL**

### **UNIEKE PLEK**

Het perceel van 595 m<sup>2</sup> sluit perfect aan bij de bijzondere ligging van deze woning. Aan de voorzijde beschikt u over parkeergelegenheid op eigen oprit en in de inpandige garage. De groene achtertuin, gesitueerd op het noordoosten, vormt een heerlijke plek om in alle rust van de natuur te genieten.

De tuin wordt gekenmerkt door een rijke flora en fauna, met volop groen, volwassen beplanting en een natuurlijke sfeer die naadloos overgaat in de omgeving. Vanuit de achtertuin loopt u direct het fraaie coulisselandschap in, met de Berkel letterlijk binnen handbereik. Een unieke plek waar rust, natuur en privacy samenkomen.



MAKELAARS  
**BELTMAN**

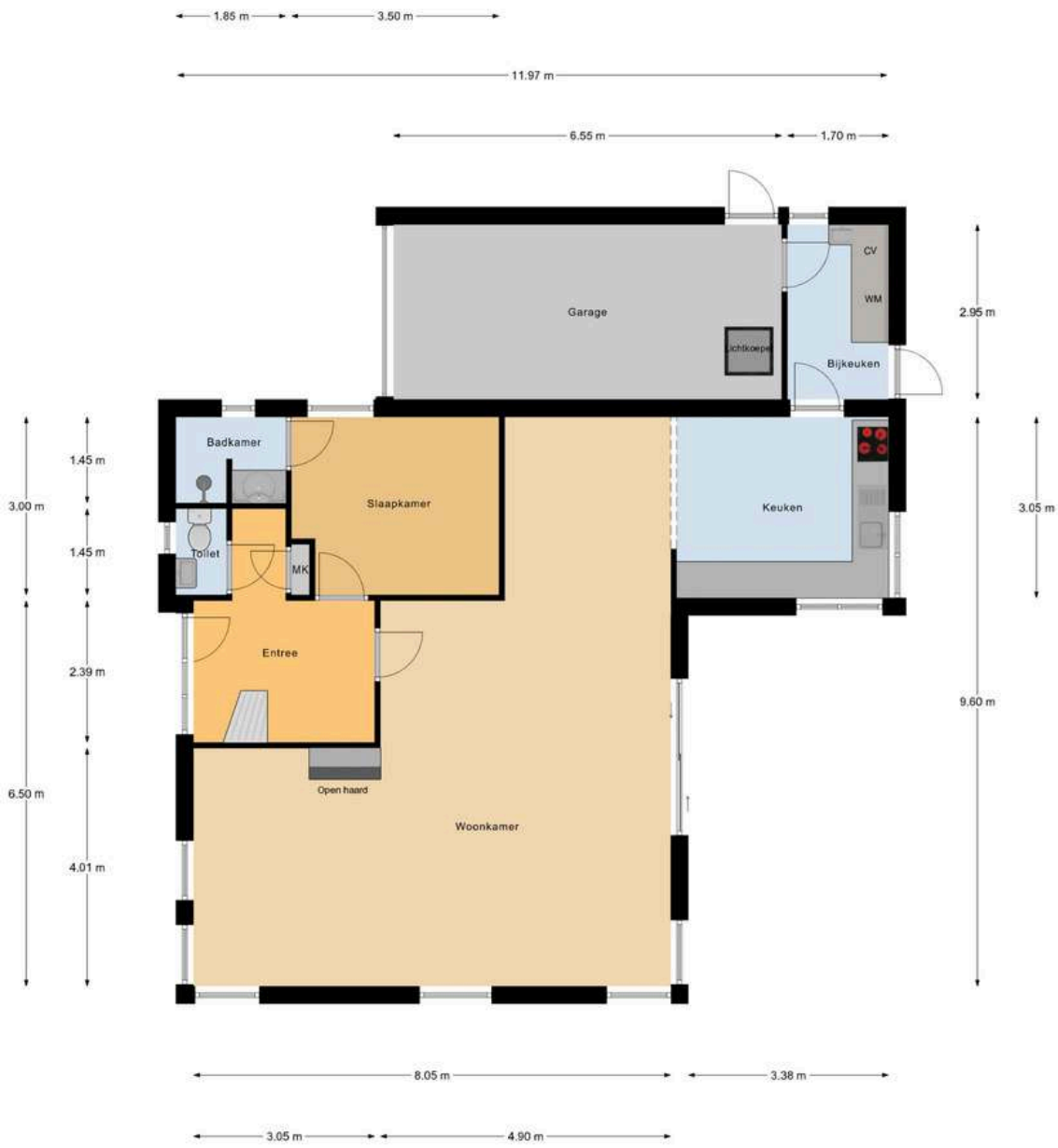


 **vastgoedcert**  
gecertificeerd





Bel **0573-432 432** of mail **info@beltman.nl**



Begane Grond





## **BEGANE GROND**

### **LEVENSLLOOPBESTENDIG**

Hal. Toilet met fontein. Woonkamer met schuifpui, plavuizen en open haard. Woonkeuken met vaatwasser, oven, koelkast, afzuigkap en kookplaat. Bijkeuken met Cv-opstelling en tuindeur. Slaapkamer met toegang tot de badkamer. Badkamer met douche en wastafel.

Bel **0573-432 432** of mail **[info@beltman.nl](mailto:info@beltman.nl)**





Bel **0573-432 432** of mail **info@beltman.nl**



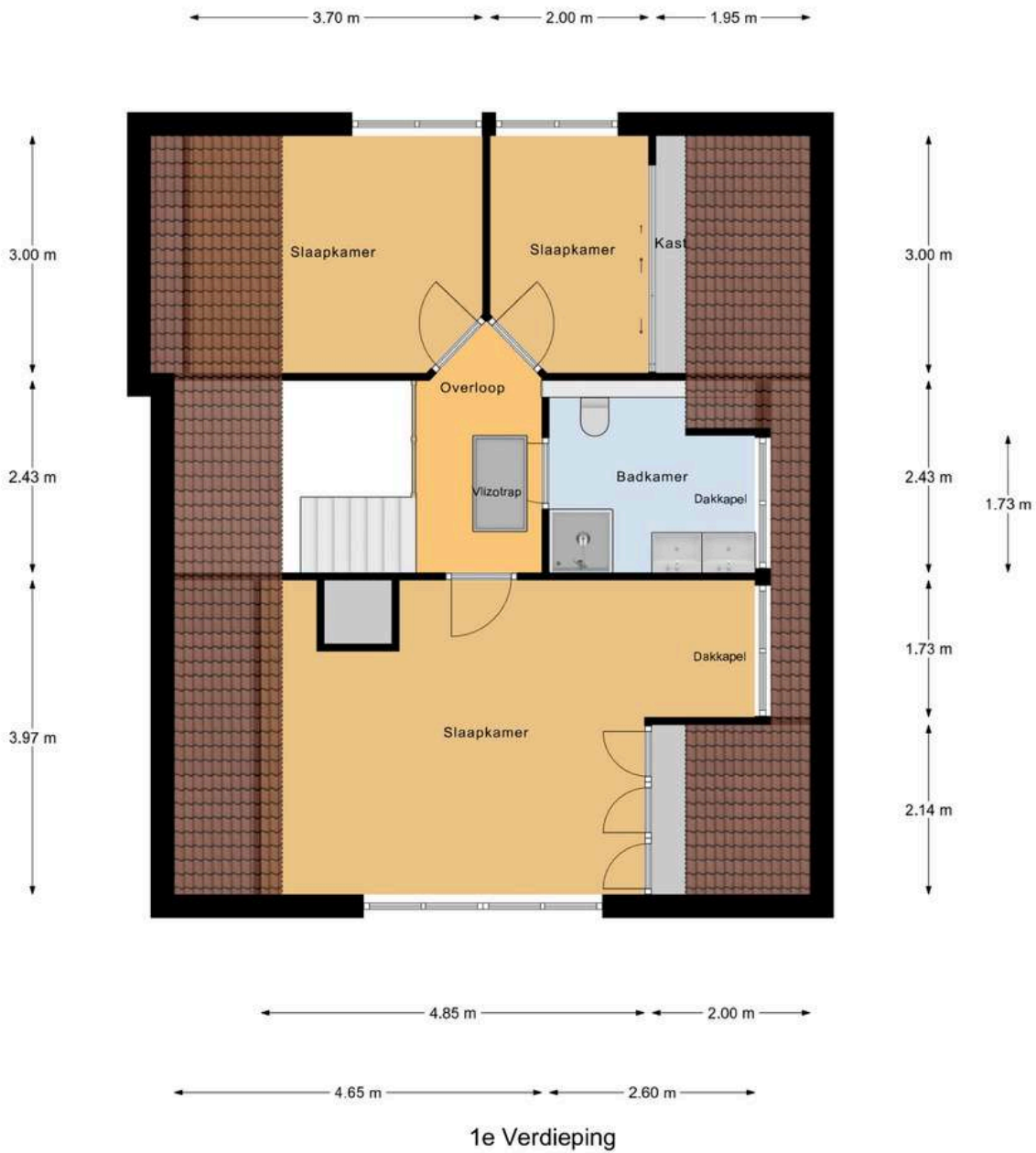


Bel **0573-432 432** of mail **info@beltman.nl**





Bel **0573-432 432** of mail **info@beltman.nl**





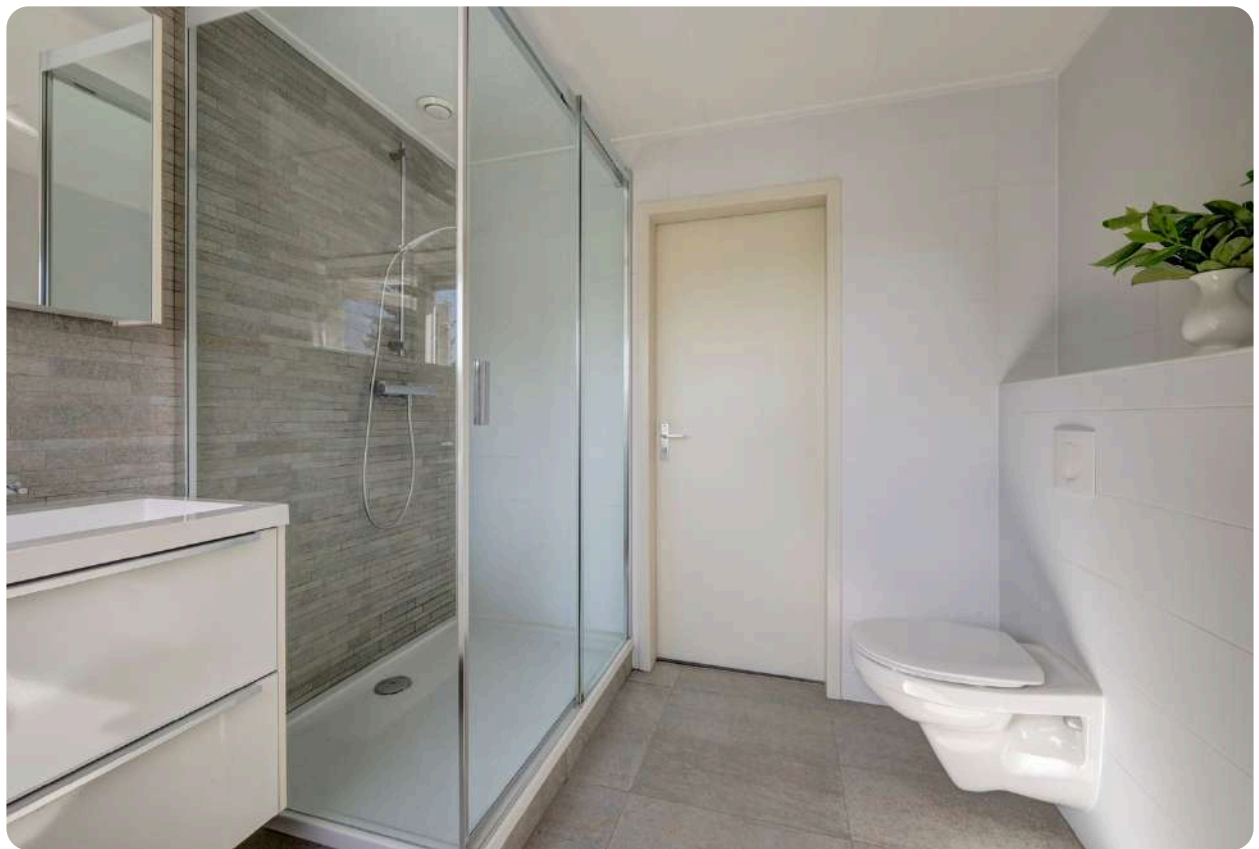
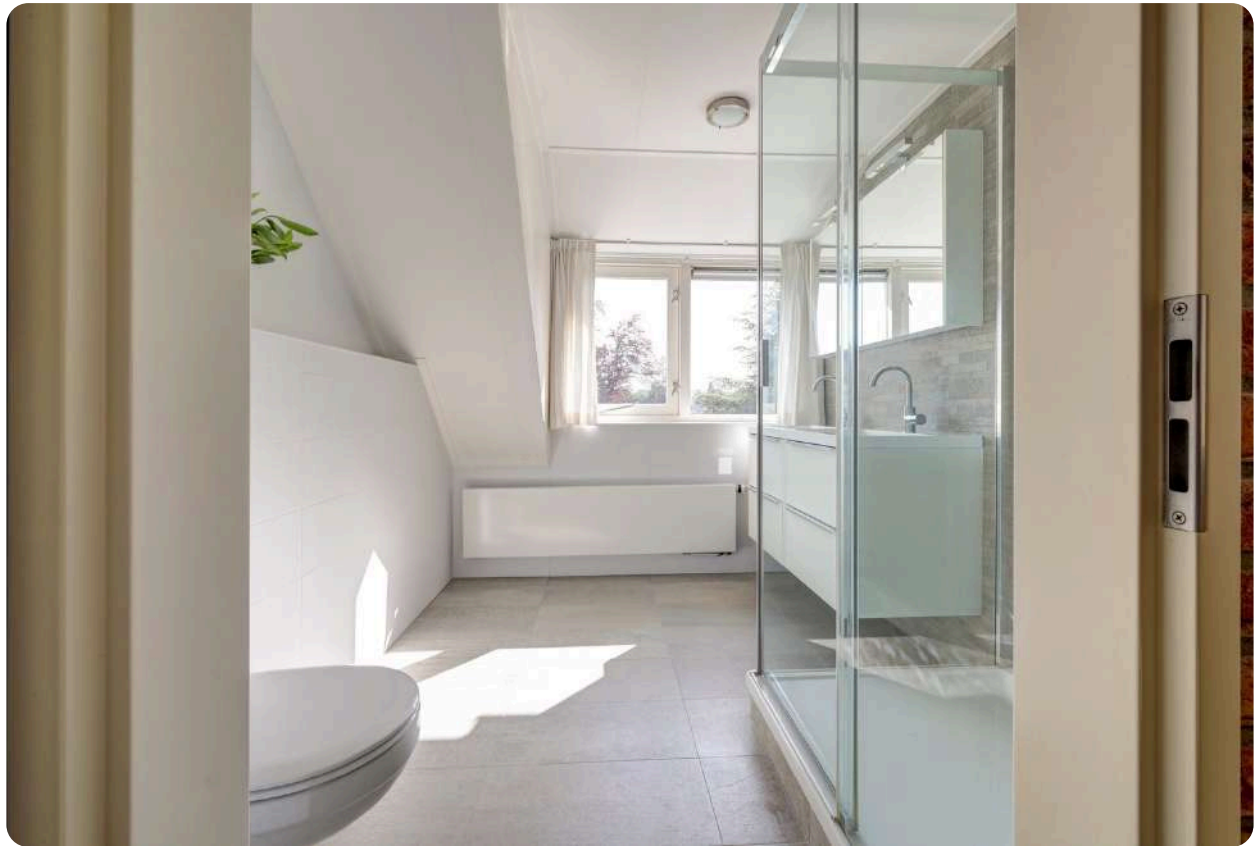
## 1<sup>E</sup> VERDIEPING

### **DRIE SLAAPKAMERS EN TWEEDE BADKAMER**

Overloop. Drie slaapkamers waarvan één met vaste kasten. Ruime badkamer (2013) met douche, dubbele wastafel, wastafelmeubel en toilet.

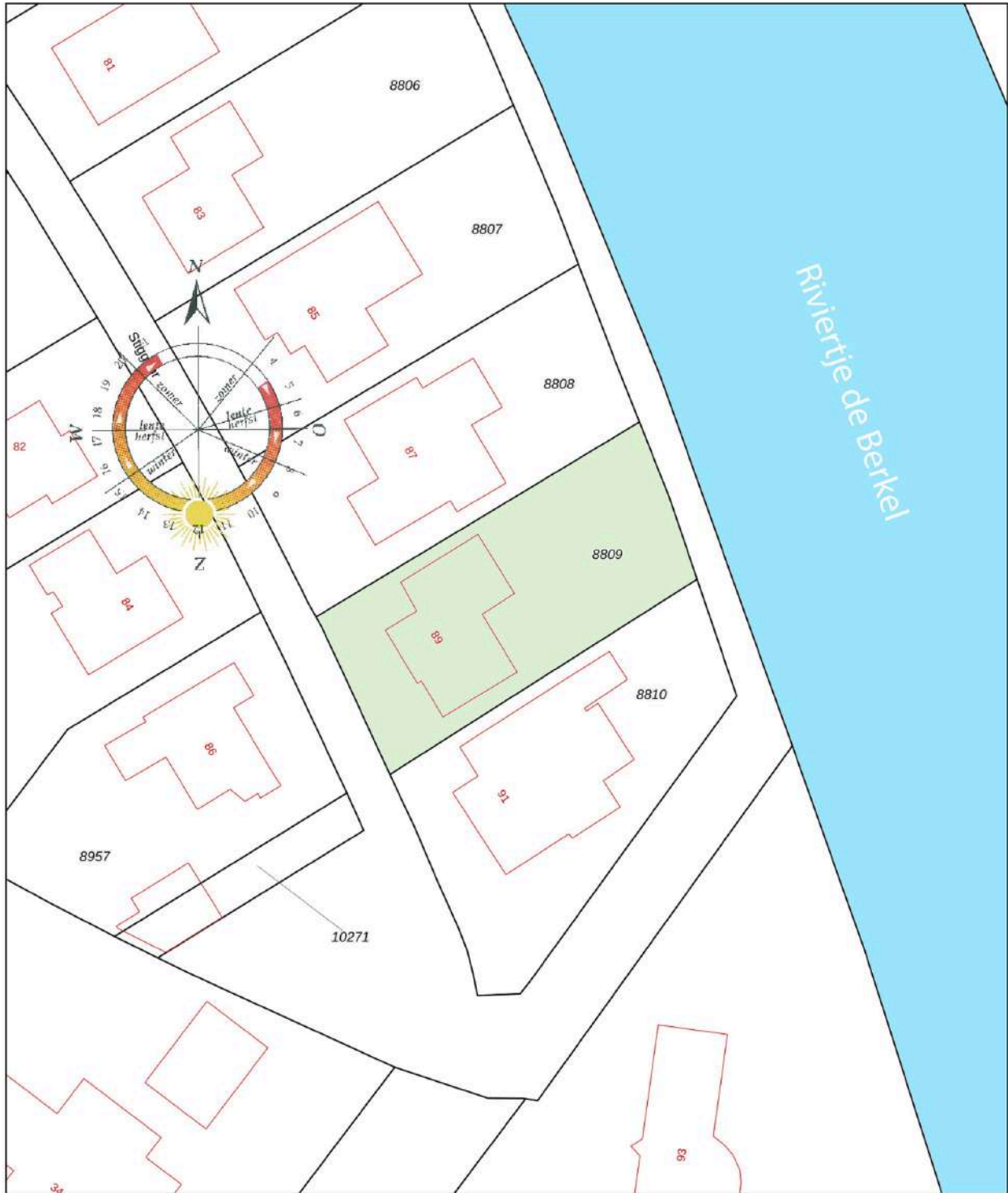
**2e Verdieping:** Vlizotrap naar bergzolder.










Bel **0573-432 432** of mail **info@beltman.nl**





12345	Deze kaart is noordgericht	Schaal 1: 500	
25	Perceelnummer	Kadastrale gemeente Lochem	
	Huisnummer	Sectie B	
	Vastgestelde kadastrale grens	Perceel 8809	
	Voorlopige kadastrale grens		
	Administratieve kadastrale grens		
	Bebouwing		

Aan dit uittreksel kunnen geen betrouwbare maten worden ontleend.  
De Dienst voor het kadaster en de openbare registers behoudt zich de intellectuele eigendomsrechten voor, waaronder het auteursrecht en het databankenrecht.

## Ons team



Vlnr.: Jeannet van Ark, Rinze Addink, Juliët Teger, Rico van Ark en Nancy Boekelman.

## Onze taak

Met al decennia lang een **beoordeling** van een dikke **9+** is Beltman Makelaars een stabiele en vertrouwde naam in de regio. Wij zijn gespecialiseerd in woningmakelaardij van starter tot senior en van appartement tot woonboerderij. Met 3 gecertificeerd NVM makelaars binnen de vestiging Lochem altijd een passende specialist.

Met een persoonlijke aanpak, gedegen kennis van de markt en jarenlange ervaring helpen wij onze klanten met iedere stap in het proces: van eerste bezichtiging tot sleuteloverdracht.

Transparant, betrokken en met oog voor detail – dát is waar Beltman Makelaars voor staat.

Bel **0573-432 432** voor een vrijblijvende kennismaking.



## Kostenloos de waarde van uw woning?



Bent u nieuwsgierig naar de actuele waarde van uw woning? Wij komen graag bij u thuis langs om uw woning te bekijken en een advies af te geven. Dit bezoek is gratis (op de koffie na ;-)) en geheel vrijblijvend.

Bel (of scan) voor een afspraak: **0573-432 432**  
E-mail: **info@beltman.nl**



Dan maken we op korte tijd een afspraak.

## Gratis woningaanbod per e-mail



Geheel vrijblijvend en zonder kosten dagelijks het nieuwste woningaanbod van alle NVM-makelaars?

Schrijf je dan nu **gratis** in via [www.beltman.nl](http://www.beltman.nl) onder het tabblad Inschrijven.

Na inschrijving ontvang je automatisch per e-mail alle nieuwe en in prijs verlaagde woningen.

Er worden geen ongewenste e-mails of mailings verzonden. Deze dienst is op elk gewenst moment opzegbaar.

## Onafhankelijk hypotheekadvies?



De Hypotheekshop heeft als grootste objectieve hypotheekketen in Nederland een enorme inkoopkracht. Naast het uitgebreide assortiment van meer dan 50 financiële instellingen biedt De Hypotheekshop ook diverse unieke **provisievrije** hypotheeken en verzekeringen.

Bel voor een afspraak: **0573- 255 860**  
Of mail: **lochem848@hypotheekshop.nl**

Wij raden het u van harte aan.  
Baat het niet, het schaadt zeker niet

Bel **0573-432 432** of mail **info@beltman.nl**

- ✓ Verkopen
- ✓ Aankopen
- ✓ Taxeren
- ✓ Hypotheken



Smeestraat 5  
Lochem

0573 432 432  
info@beltman.nl  
www.beltman.nl

 **MAKELAARS  
BELTMAN**