



Instapklare eindwoning

Gelegen in het centrum en nabij het bos

Energie label A+

Dorpsstraat 4 d, Huijbergen

Vraagprijs: € 389.000,- k.k.

Binnenkijken

Dorpsstraat 4 d
Huijbergen

**Kijk snel
verder**



In het kort

Aan de Dorpsstraat 4D in Huijbergen staat deze instapklare eindwoning die comfort, sfeer en praktisch wonen op een fijne manier samenbrengt. Met een moderne afwerking, een heerlijke tuin op het zuidwesten, een stijlvolle veranda en een multifunctionele zolderverdieping is dit een ideale woning voor starters, jonge gezinnen of iedereen die op zoek is naar een verzorgde woning waar je direct kunt genieten.

De ligging maakt het plaatje compleet: midden in het gezellige centrum van Huijbergen, op loopafstand van winkels, een basisschool en speelgelegenheden. Daarnaast bevinden uitvalswegen richting Bergen op Zoom en Antwerpen zich nabij én wandel je zó het uitgestrekte bosgebied in.



Kenmerken

Object gegevens

Soort	Eengezinswoning
Type	Hoekwoning
Soort bouw	Bestaande bouw
Bouwjaar/-periode	2016
Ligging	In centrum, in woonwijk, in bosrijke omgeving
Garage	-
Schuur / berging	Ja, voorzien van elektra

Maten object

Aantal kamers	4
Inhoud	392 m ³
Perceeloppervlakte	187 m ²
Woonoppervlakte	111 m ²

Energie & isolatie

Energielabel	A+
Isolatie	Volledig geïsoleerd
Verwarming	C.v.-ketel, vloerverwarming gedeeltelijk
Warmwater	C.v.-ketel
Bouwjaar C.V. ketel	2016



Indeling

Begane grond

Entree:

Via de nette hal/entree kom je binnen in deze verzorgde woning. Hier bevinden zich de meterkast, de trapopgang naar de eerste verdieping en een modern betegeld toilet, uitgevoerd met een wandcloset en fonteintje.

Keuken:

Aan de voorzijde van de woning bevindt zich de open keuken, een fijne plek voor kookliefhebbers. De keuken is van alle gemakken voorzien en beschikt over een inductiekookplaat met afzuigstelsel, een oven, magnetron, koelkast, vriezer én vaatwasser.

Dankzij de open indeling blijf je tijdens het koken altijd in contact met familie of gasten ideaal voor lange avonden tafelen of een ontspannen start van de dag. wooncomfort in elk seizoen.

Woonkamer:

De tuingerichte woonkamer vormt zonder twijfel het hart van de woning. Deze sfeervolle leefruimte geniet van een prettige lichtinval dankzij de grote raampartijen en voelt heerlijk open en uitnodigend aan. De dubbele openslaande tuindeuren zorgen voor een prachtige verbinding tussen binnen en buiten en maken het eenvoudig om op zonnige dagen het terras erbij te betrekken. De gehele begane grond is bovendien voorzien van comfortabele vloerverwarming, wat zorgt voor extra wooncomfort in elk seizoen.



Eerste verdieping:

Op de eerste verdieping heb je via de overloop toegang tot twee slaapkamers, de badkamer en de vaste trap naar de tweede verdieping.

Aan de achterzijde bevindt zich de master bedroom, een comfortabele hoofdslaapkamer met voldoende ruimte voor een royaal bed en garderobekast. Een fijne plek om tot rust te komen.

Aan de voorzijde van de woning ligt de kleinere slaapkamer. Dankzij het dakraam valt hier prettig daglicht binnen en is deze kamer uitstekend geschikt als kinder-, werk-, hobby- of logeerkamer.

Badkamer:

De moderne badkamer is stijlvol afgewerkt en volledig betegeld. Hier geniet je van alle comfort dankzij het aanwezige ligbad, een ruime inloopdouche met luxe regendouche, een wandcloset en een modern wastafelmeubel met dubbele kraan. Een complete badkamer waar functionaliteit en ontspanning perfect samenkomen.

Tweede verdieping:

De tweede verdieping biedt verrassend veel mogelijkheden. Dankzij de royale dakkapel met drie dakramen en de praktische indeling is deze verdieping uitermate geschikt voor het realiseren van één of zelfs twee extra slaapkamers, een thuiswerkplek of hobbyruimte.

Tuin:

Ook buiten is het volop genieten. De tuin op het zuidwesten biedt veel privacy en is onderhoudsvriendelijk ingericht met kunstgras en borders. De aluminium veranda met ingebouwde verlichting creëert een sfeervolle plek om vrijwel het hele jaar door buiten te zitten. Achter in de tuin bevindt zich een berging (geïsoleerd 2021) met elektra, ideaal voor opslag, fietsen of zelfs een motor dankzij de brede toegang. Via de dubbele poortdeuren is de tuin bovendien eenvoudig bereikbaar.

Kortom: een uitstekend onderhouden en sfeervolle eindwoning met moderne afwerking, zonnige tuin en volop mogelijkheden; klaar voor nieuwe bewoners!

Algemeen:

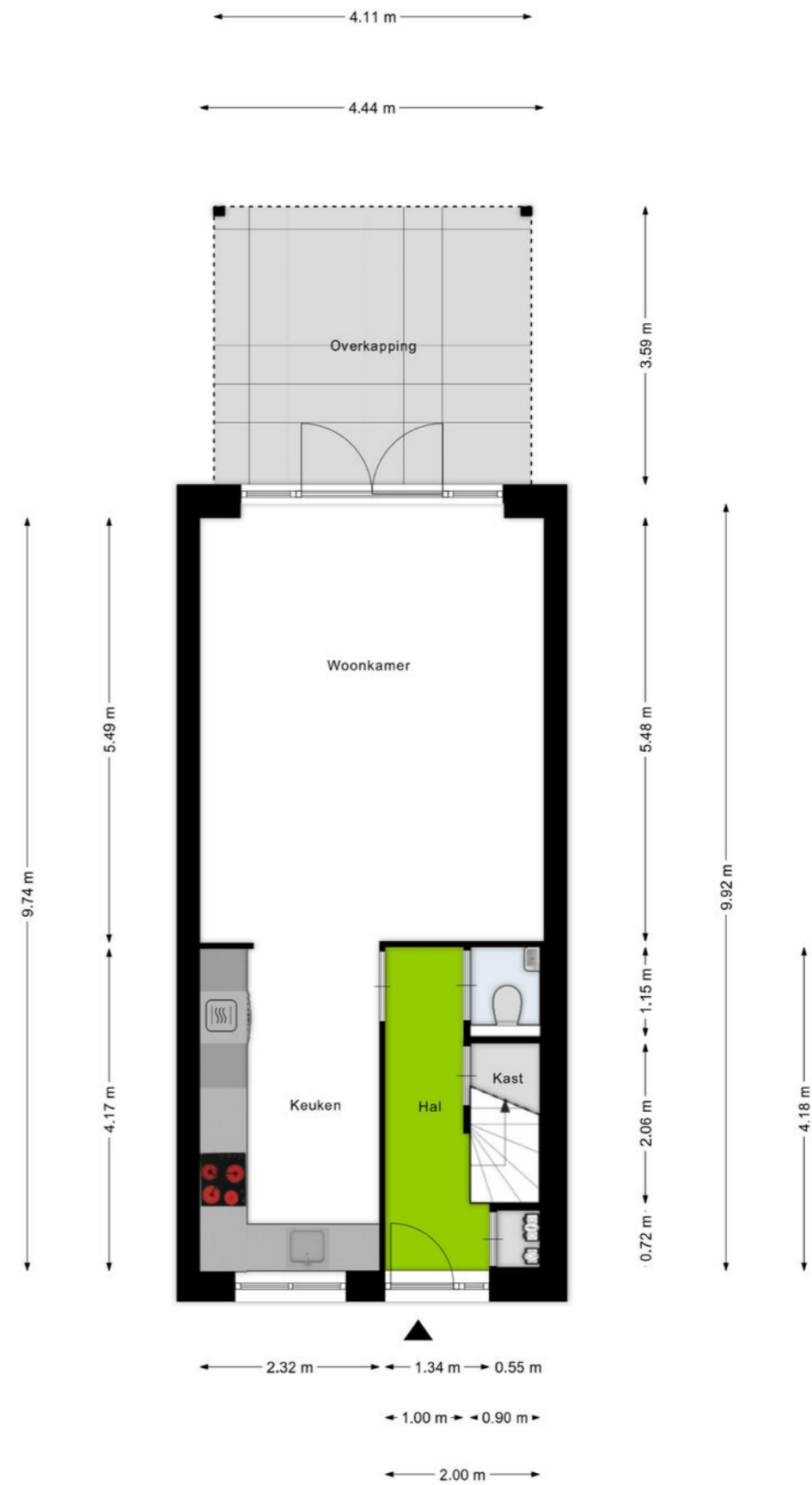
- instapklare woning;
- energielabel A+;
- wonen in bosrijke omgeving;
- tuin gelegen op zuid-west met privacy;
- overdracht in overleg.







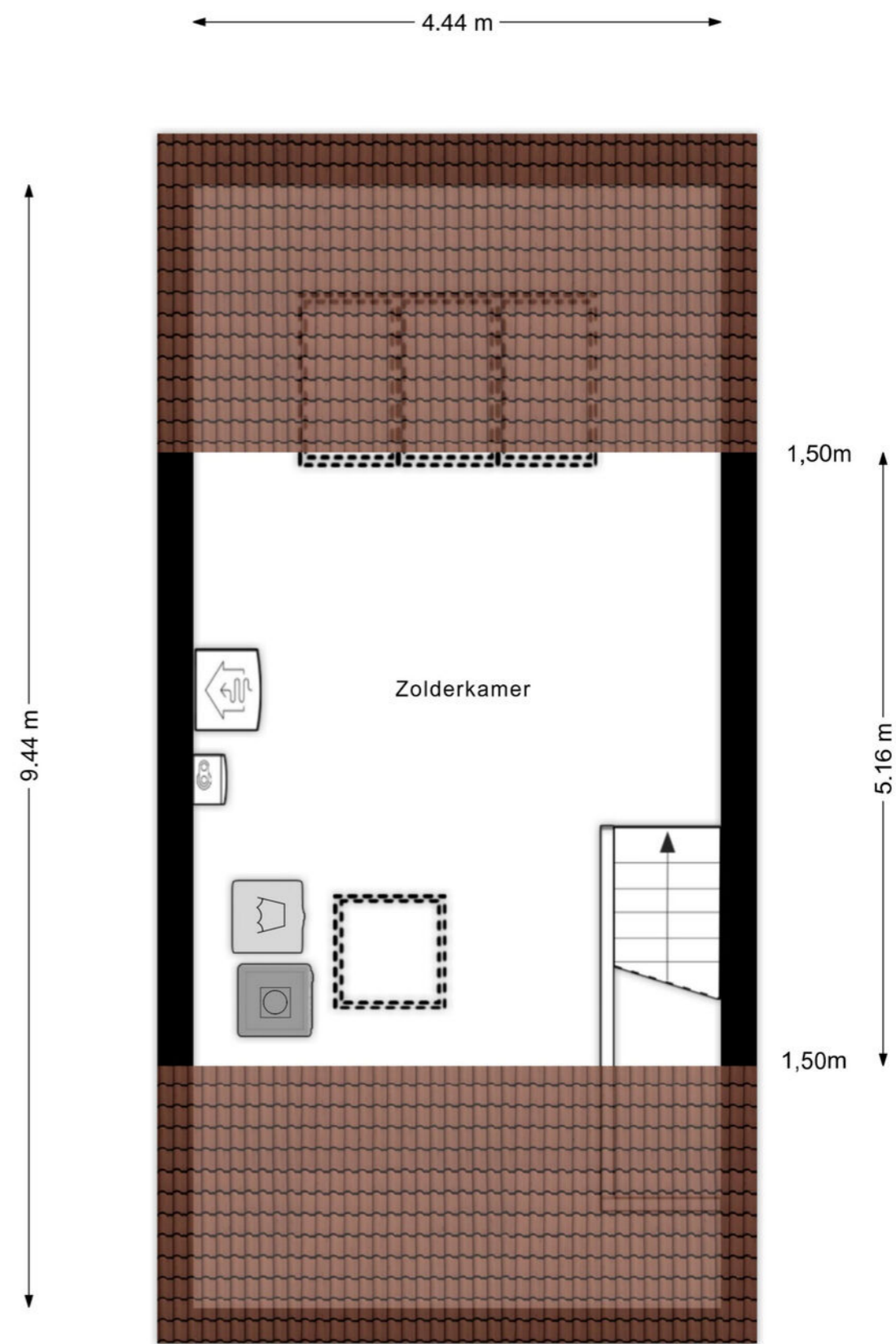




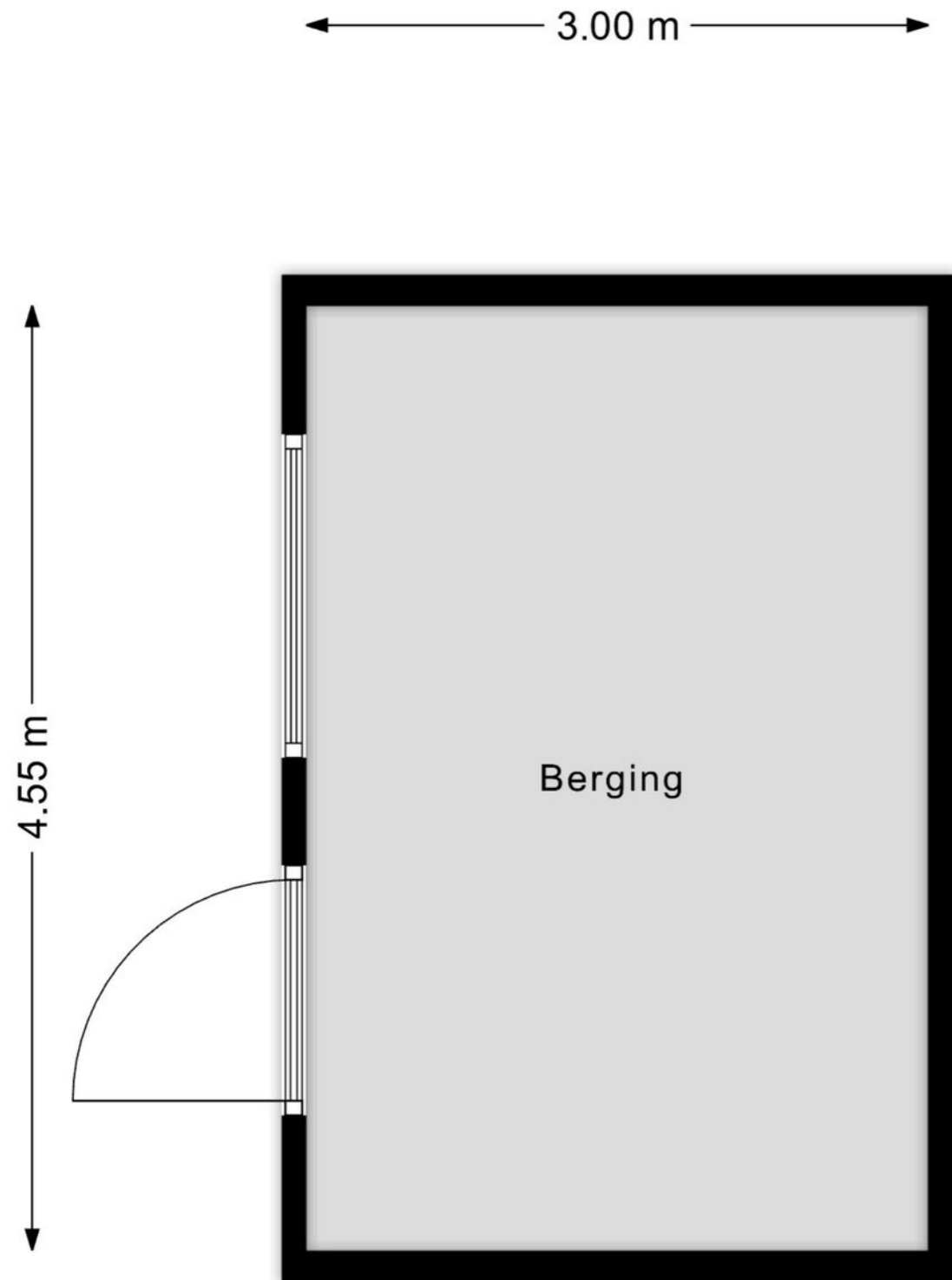
Aan de plattegronden kunnen geen rechten worden ontleend
 © Zibber www.zibber.nl



Aan de plattegronden kunnen geen rechten worden ontleend
© Zibber www.zibber.nl



Aan de plattegronden kunnen geen rechten worden ontleend
© Zibber www.zibber.nl



Uw makelaar in Zuidwest-Brabant

De VIERWINDEN makelaardij, lid NVM Wonen en NVM Business, is een vertrouwde naam in de regio. Een kantoor dat u gerust dynamisch mag noemen. Uw huisvestingsvraag is bij ons in goede handen, of het nu om een woning of bedrijfsobject gaat, u bent bij ons aan het juiste adres.

Wij staan bekend om onze persoonlijke en daadkrachtige aanpak, hetgeen onze klanten dan ook waarderen. Uw mening is daarom voor ons belangrijk.

Ons uitgebreide netwerk van relaties en de partijen waarmee wij samenwerken zorgen ervoor dat wij een allround makelaarskantoor zijn.

Voor al uw vragen over aan- of verkoop, aan- of verhuur, waarderingen en taxaties, of advies, kunt u bij ons terecht. Ook als u gewoon eens even "van gedachten" wilt wisselen, loop rustig binnen!

OPENINGSTIJDEN:

Maandag	9:00 - 17:00
Dinsdag	9:00 - 17:00
Woensdag	9:00 - 17:00
Donderdag	9:00 - 17:00
Vrijdag	9:00 - 17:00
Zaterdag	Op afspraak
Zondag	Gesloten

Wij zijn dagelijks tussen 12.30u en 13.30u gesloten in verband met lunchpauze.

Aan de plattegronden kunnen geen rechten worden ontleend
© Zibber www.zibber.nl



Antwerpsestraat 18, 4611 AH Bergen op Zoom
T 0164 217 000 | info@dvw.nl | www.devierwindenmakelaardij.nl
Kijk voor ons complete aanbod op www.devierwindenmakelaardij.nl

