

**Garnt Stuivelingstraat 90  
Haarlem**

**Huurprijs € 1.950,00 p.m.**

## OMSCHRIJVING

Deze advertentie wordt op meerdere kanalen aangeboden.

Pré huurders die hun sociale huurwoning achterlaten hebben voorrang.  
We bepalen de volgorde op basis van wanneer je reageert op de advertentie.

Doelgroep:

Minimaal 2 personen (duurzaam huishouden) / geïnteresseerde met kinderen

Omgeving/in de buurt

De ligging is zeer gunstig. Openbaar vervoer is om de hoek net zoals het winkelcentrum Marsmanplein met o.a. een supermarkt, bakker, visboer en restaurant ligt op loopafstand. Recreatiegebied Spaarnwoude, station Haarlem, NS Spaarnwoude en de uitvalswegen richting Amsterdam en Alkmaar zijn snel gemakkelijk te bereiken. Als je de woning uitloopt zit je praktisch gelijk op het Marsmanplein, een gezellig centrum met winkels voor dagelijkse boodschappen. Om de hoek ligt het Schoterbos en Noorder Sportpark, hier is het heerlijk wandelen of sporten. De binnenstad van Haarlem ligt op fietsafstand. Liever met de bus? De haltes voor openbaar vervoer liggen op loopafstand. Met de auto is de Randweg zo bereikt en ben je zo de stad uit richting snelweg.

Wat voor woning is het?

Dit is een lichte en ruime tussenwoning met 4 kamers, waarvan 3 slaapkamers met tuin en eigen parkeerplaats

De woning:

Tussenwoning

Open keuken met inbouwapp (gift, onderhoud huurder)

Badkamer met douche en bad, wastafel en toilet

Achtertuint

Berging

Zolder met 1 slaapkamer en toegang tot 't dakterras

Parkeren kan in de straat

Eigen parkeerplaats op afgesloten terrein

Hoe is de woning ingedeeld?

Begane grond

Entree

Hal

Meterkast

Toilet met fonteintje

Woonkamer

Openkeuken perilex aansluiting aanwezig

Toegang naar de achtertuin en berging

Vaste trap naar de 1e verdieping

Indeling eerste verdieping

Twee ruime slaapkamers

Badkamer met wastafel en ligbad

2e toilet met fonteintje

Overloop met een vaste trap naar de 2e verdieping

Indeling tweede verdieping

## KENMERKEN


Object gegevens	
Soort object	Woonhuis
Type object	Tussenwoning
Bouwjaar	2011

Maten Object	
Aantal kamers	7 kamers
Aantal slaapkamers	4 slaapkamers
Inhoud woning	243 m <sup>3</sup>
Gebruiksoppervlakte woonfunctie	81 m <sup>2</sup>

Details	
Verwarming	C.V.-ketel
Isolatie	Dakisolatie, muurisolatie, dubbel glas
Warmwater	C.V.-ketel
Schuur / berging	Vrijstaand hout

Tuin gegevens	
Tuin	Achtertuin
Tuin diepte (cm)	500
Tuin breedte (cm)	500
Achterom	Nee

## LOCATIE

Adres gegevens	
Garmt Stuivelingstraat 90 2025 GP HAARLEM	 <p>The map shows the property location in Haarlem, near Santpoort-Zuid and Deftwijk Vondelkwartier. Key landmarks include Ruïne van Brederode, Spaarne Gasthuis Haarlem Noord, Villa Westend, and the N20 highway. The map also shows the Spaperdijkweg and the area around Spaarndam and Dietsveld.</p>

*FOTO'S*



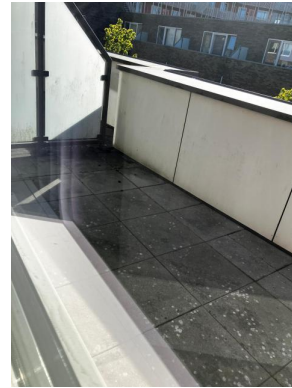
*FOTO'S*



*FOTO'S*



FOTO'S



Badruimte



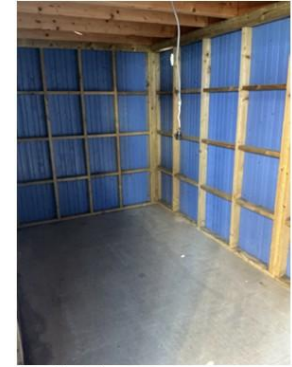
Badruimte



Hal



Hal



Bergruimte/schuur



Buitenruimte 1



Buitenruimte 1



Buitenruimte omgezet



Woonkamer 1



Woonkamer 1

*FOTO'S*



Slaapkamer 2



Slaapkamer 2



Slaapkamer 3



Woonkamer 1

## **ALGEMENE INFORMATIE**

### **Meer informatie, bezichtigen, bieden / inschrijven**

**Pré Wonen** maakt gebruik van makelaarsdiensten van CORPOwonen en de applicatie CORPOflow. Bij de presentatie van dit object zul je CORPOwonen daarom regelmatig tegenkomen en in de communicatie kom je CORPOflow tegen.

Wanneer je meer informatie over het object wenst, kun je rechtstreeks contact opnemen met Pré Wonen op telefoonnummer 088 - 770 00 00 of per mail [Bijzondervastgoed@prewonen.nl](mailto:Bijzondervastgoed@prewonen.nl).

### **Vrijblijvende aanbieding**

De verstrekte informatie is slechts een vrijblijvende aanbieding.

### **Disclaimer**

Tussen het gebruikte beeldmateriaal kunnen zo- genaamde 'artist impressions' gebruikt zijn om een indruk te geven van mogelijkheden. Deze indruk hoeft niet overeen te komen met de werkelijkheid. Bij het vermelden van formaten in teksten of op tekeningen kan de maatvoering afwijken van de werkelijkheid. Alle verstrekte informatie is samengesteld om een belangstellende een goed beeld van een object te kunnen geven. Als de informatie onvolledig of onjuist is, kunnen hier geen rechten aan worden ontleend.